



ENCUESTA SATISFACCION PDI



Población N

-

%_Participacion

-

Participación n

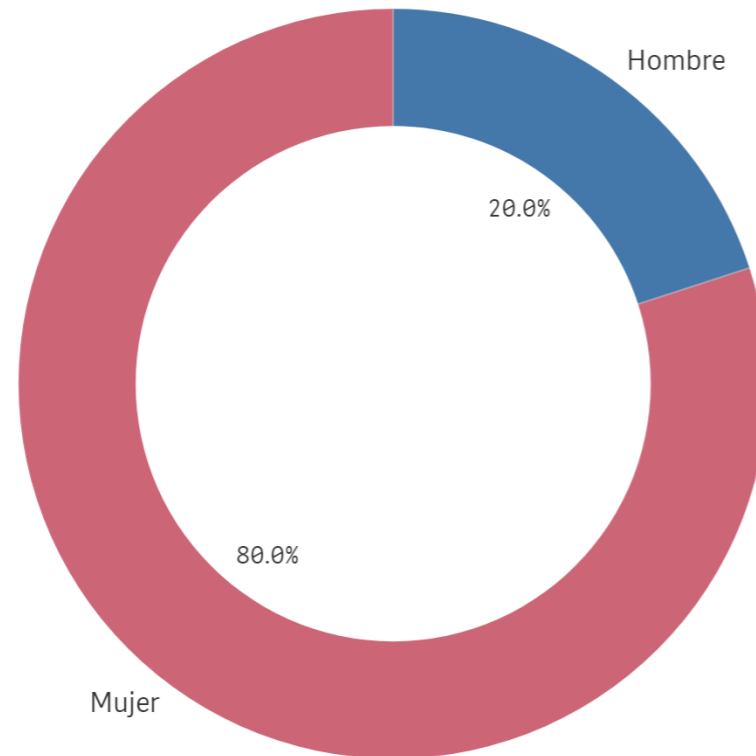
10

Edad (años)

(%) Porcentaje por franjas

El gráfico no se muestra porque solo contiene valores indefinidos.

Genero



■ Hombre ■ Mujer

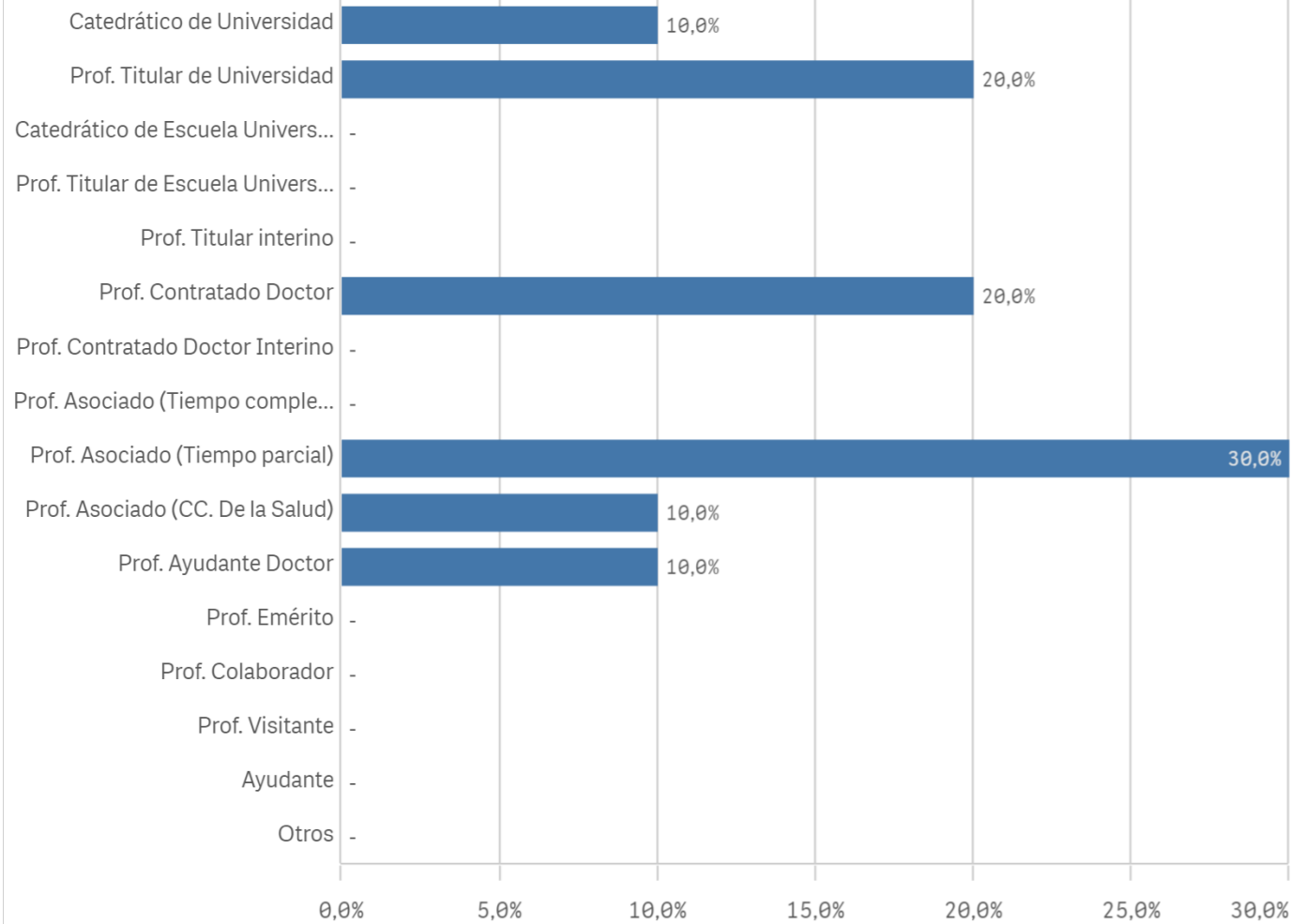
Edad media (años)

-

Des. Típica

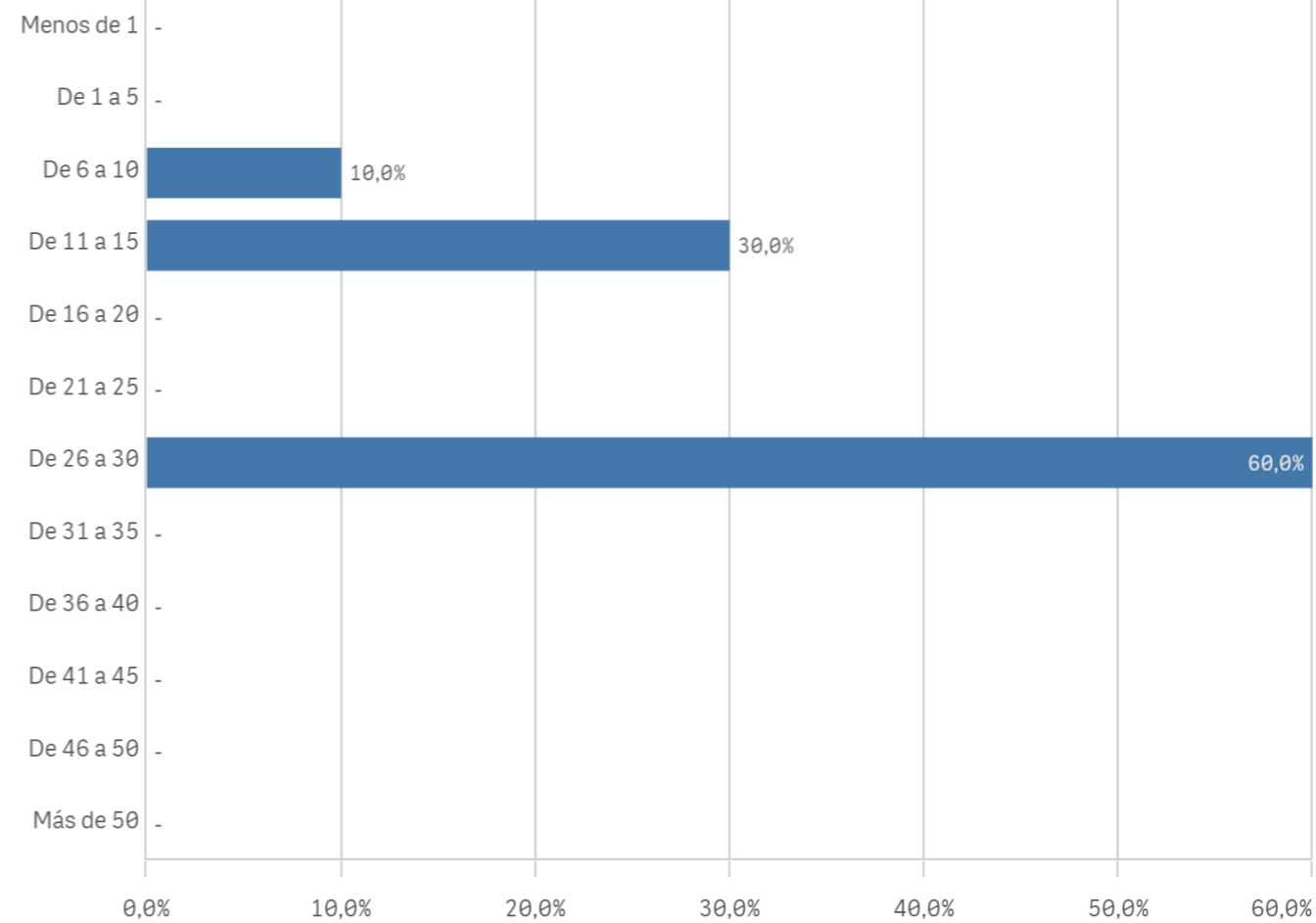
-

Distribución por categorías

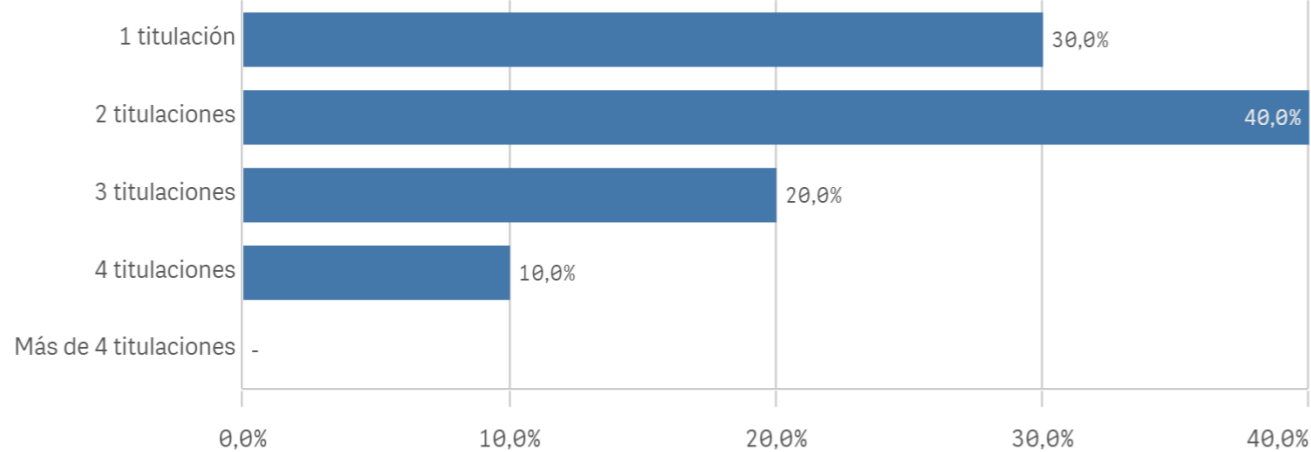


Experiencia laboral (años)

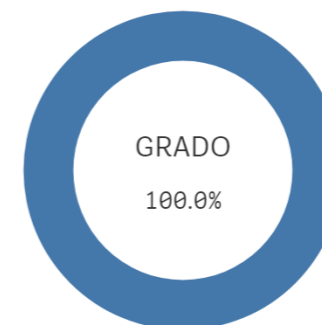
(%) Porcentaje por franjas



Distribución por N° de Titulaciones

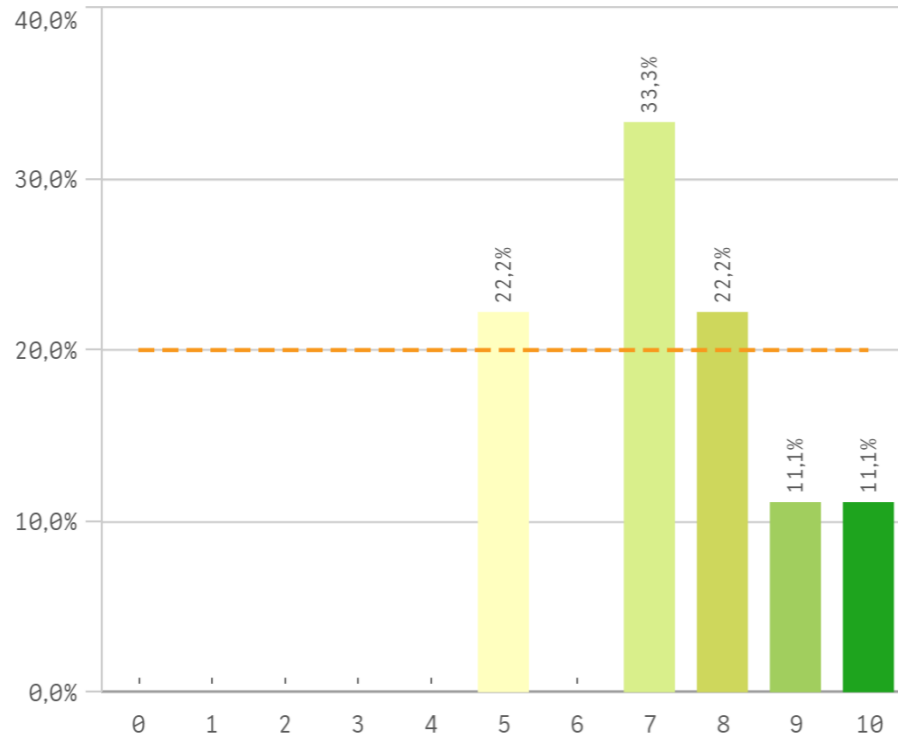


Tipo de titulación (%)

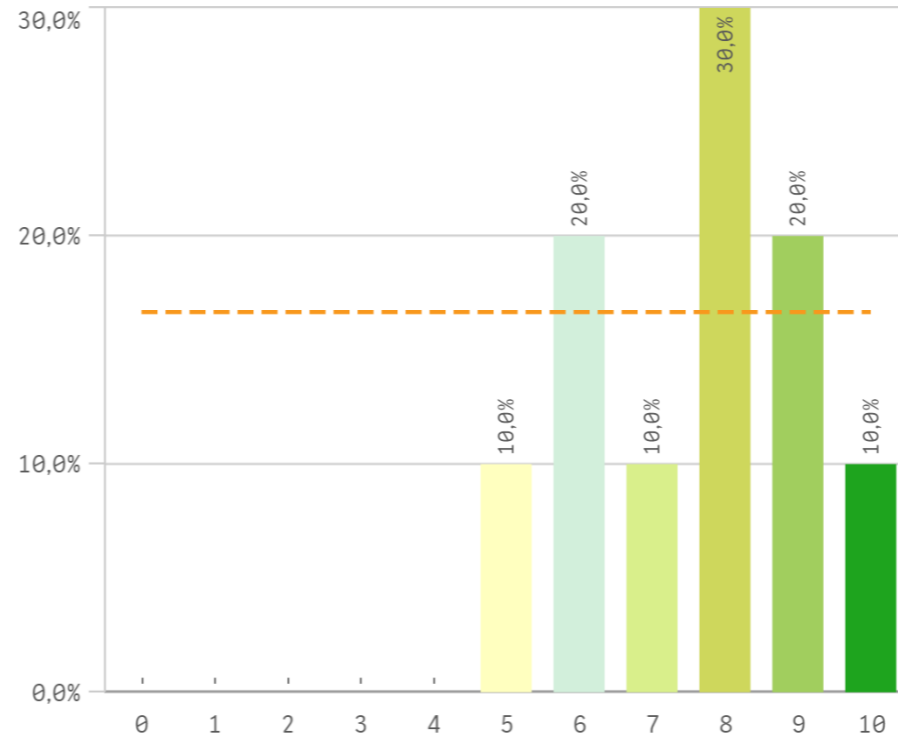


Tipo Titulación ■ GRADO

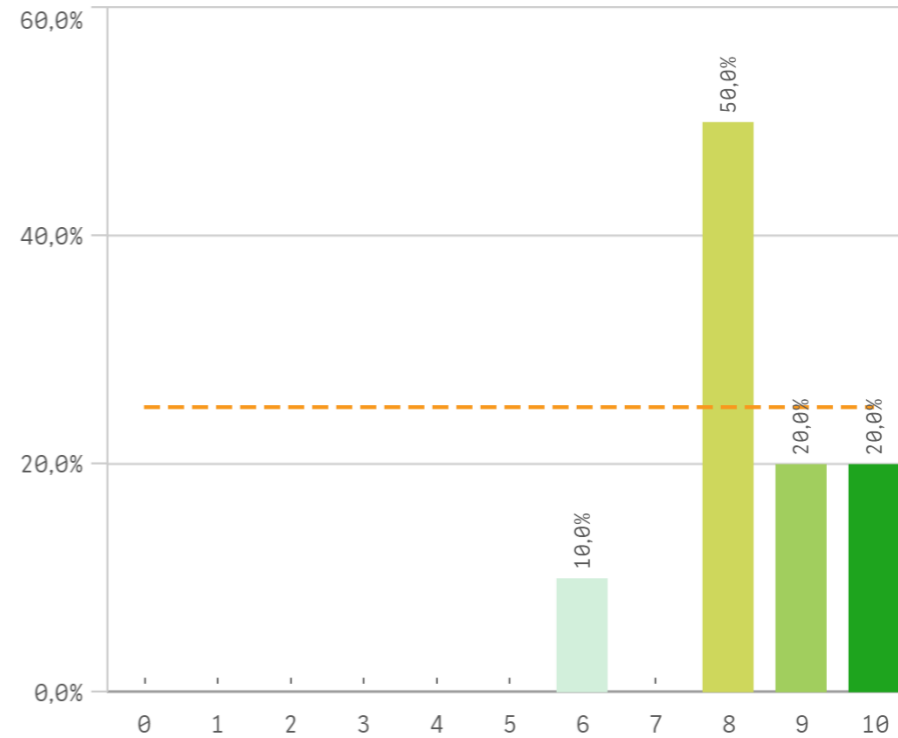
Plan de estudios



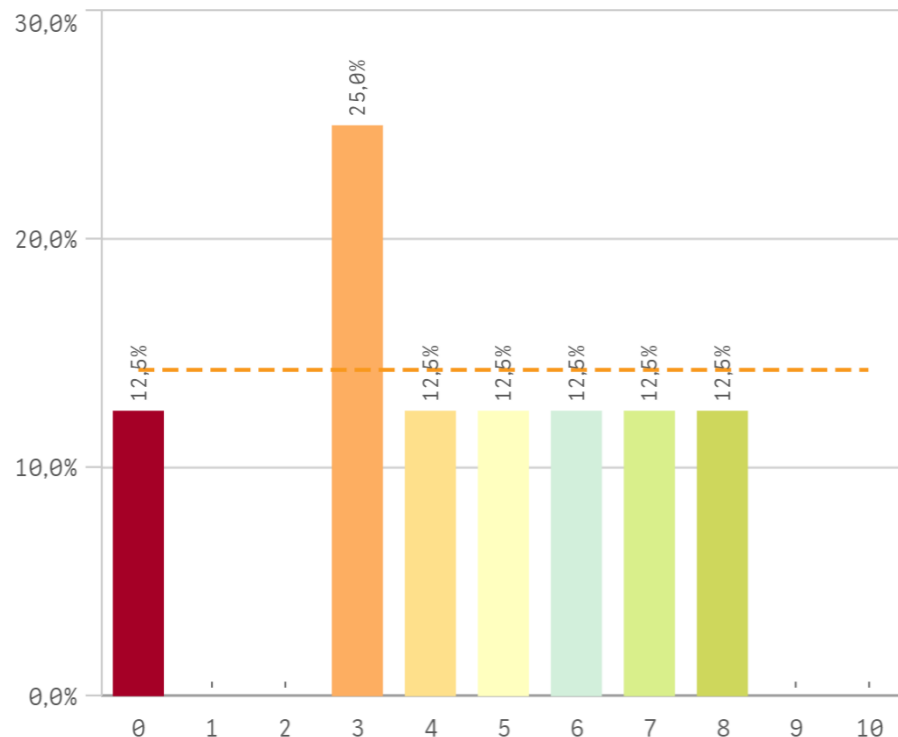
Objetivos claros



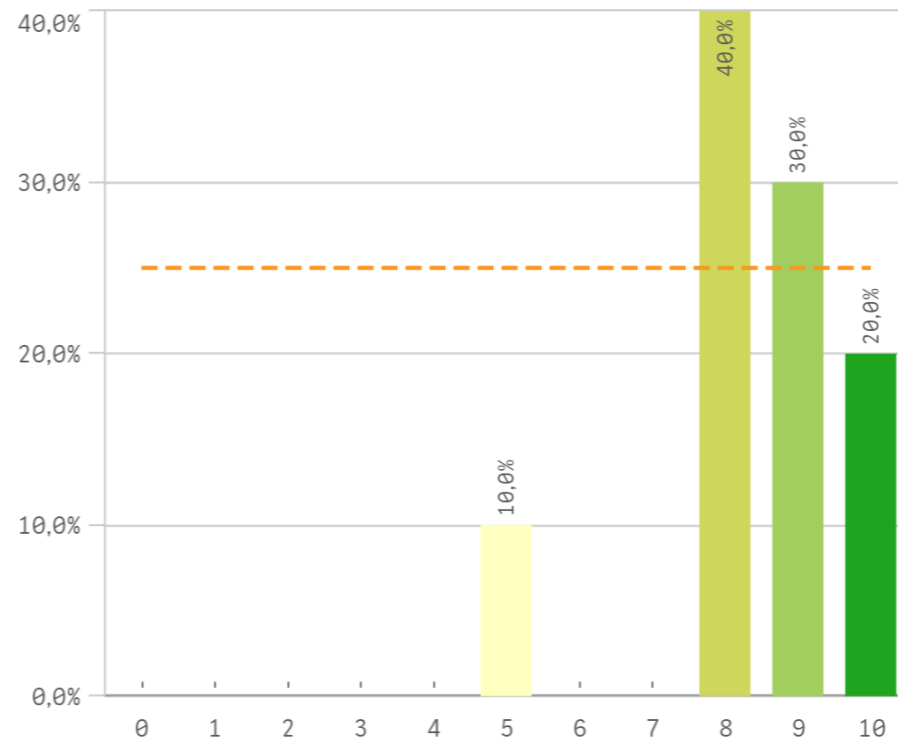
Cumplimiento del programa



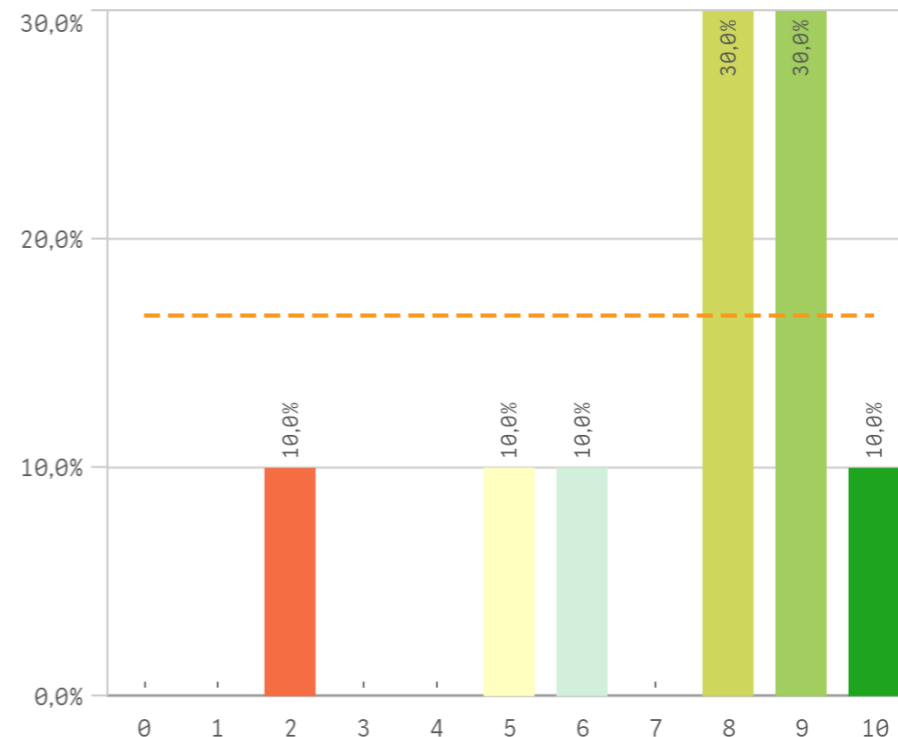
Orientación internacional



Coordinación de la titulación



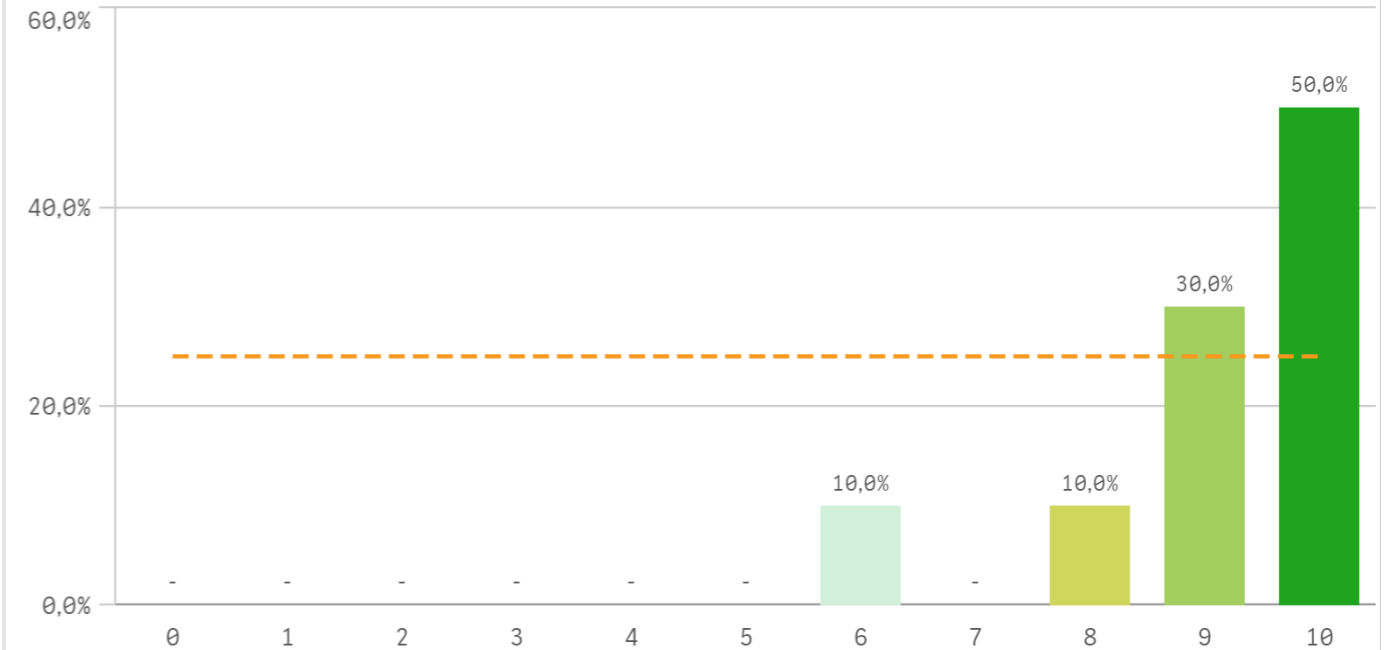
Alumnos por aula



Prácticas externas

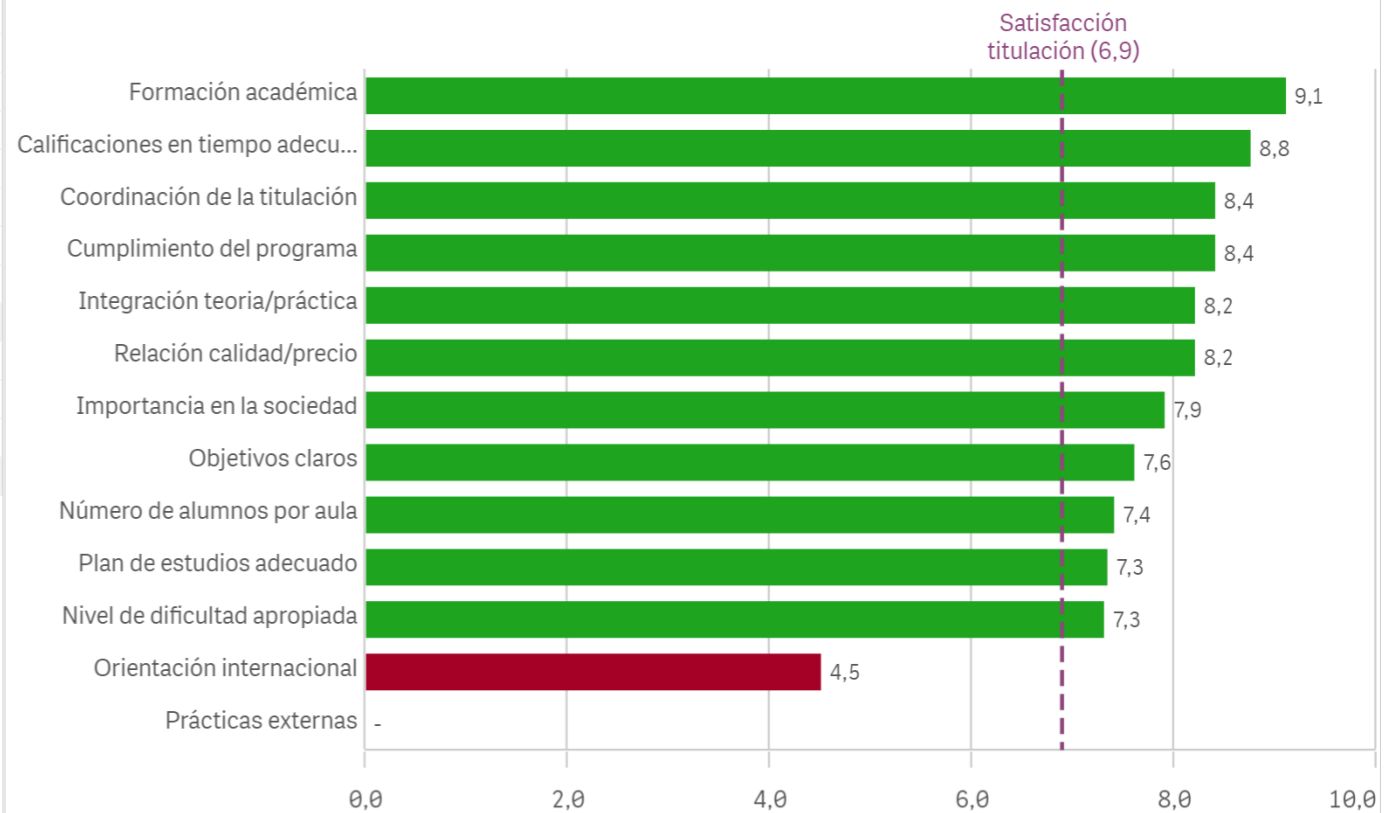
El gráfico no se muestra porque solo contiene valores indefinidos.

Formación académica relacionada

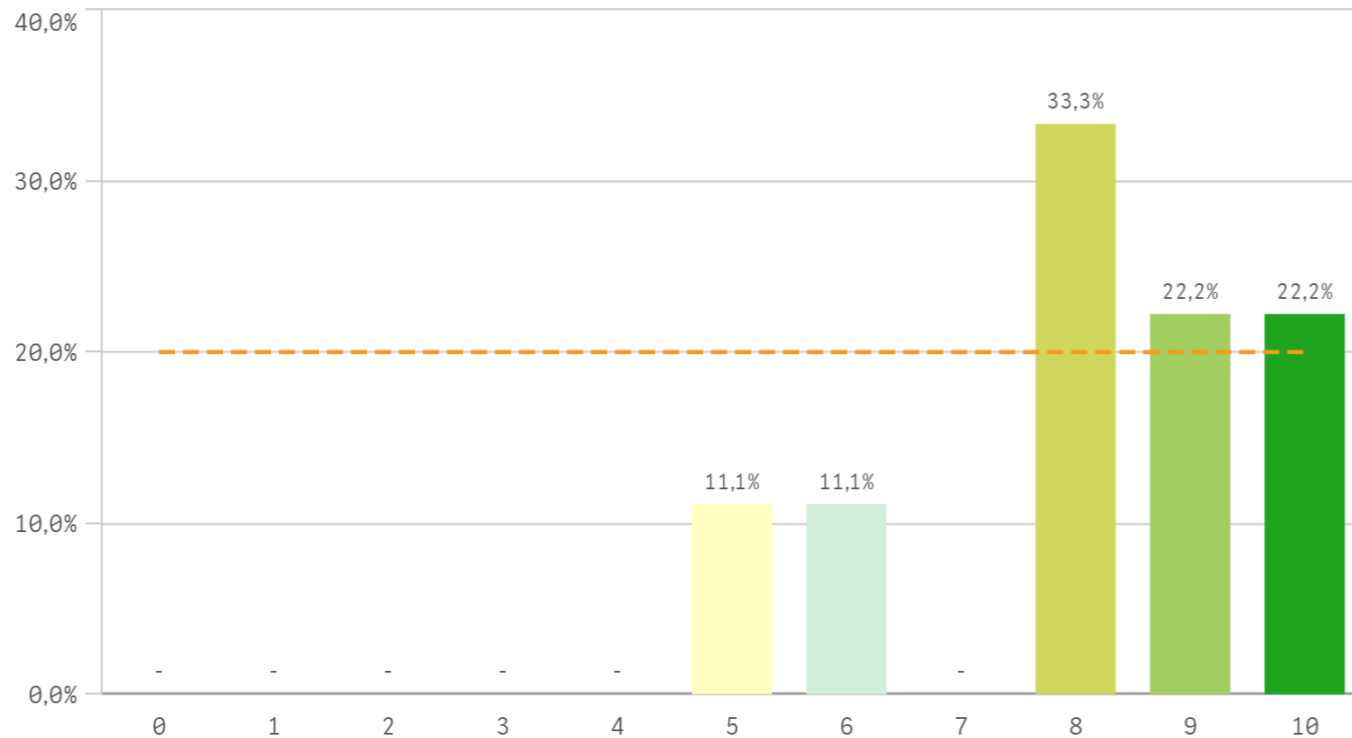


Aspectos de la titulación	Q	Media	Desv. típica	Mediana	Moda
Formación académica		9,1	1,3	9,5	10,0
Calificaciones en tiempo adecuado		8,8	1,3	9,0	9,0
Coordinación de la titulación		8,4	1,4	8,5	8,0
Cumplimiento del programa		8,4	1,2	8,0	8,0
Integración teoría/práctica		8,2	1,9	8,5	10,0
Relación calidad/precio		8,2	1,9	9,0	9,0
Importancia en la sociedad		7,9	1,9	8,5	9,0
Objetivos claros		7,6	1,6	8,0	8,0
Número de alumnos por aula		7,4	2,4	8,0	-
Plan de estudios adecuado		7,3	1,7	7,0	7,0
Nivel de dificultad apropiada		7,3	1,3	7,0	7,0
Orientación internacional		4,5	2,6	4,5	3,0
Prácticas externas		-	-	-	-

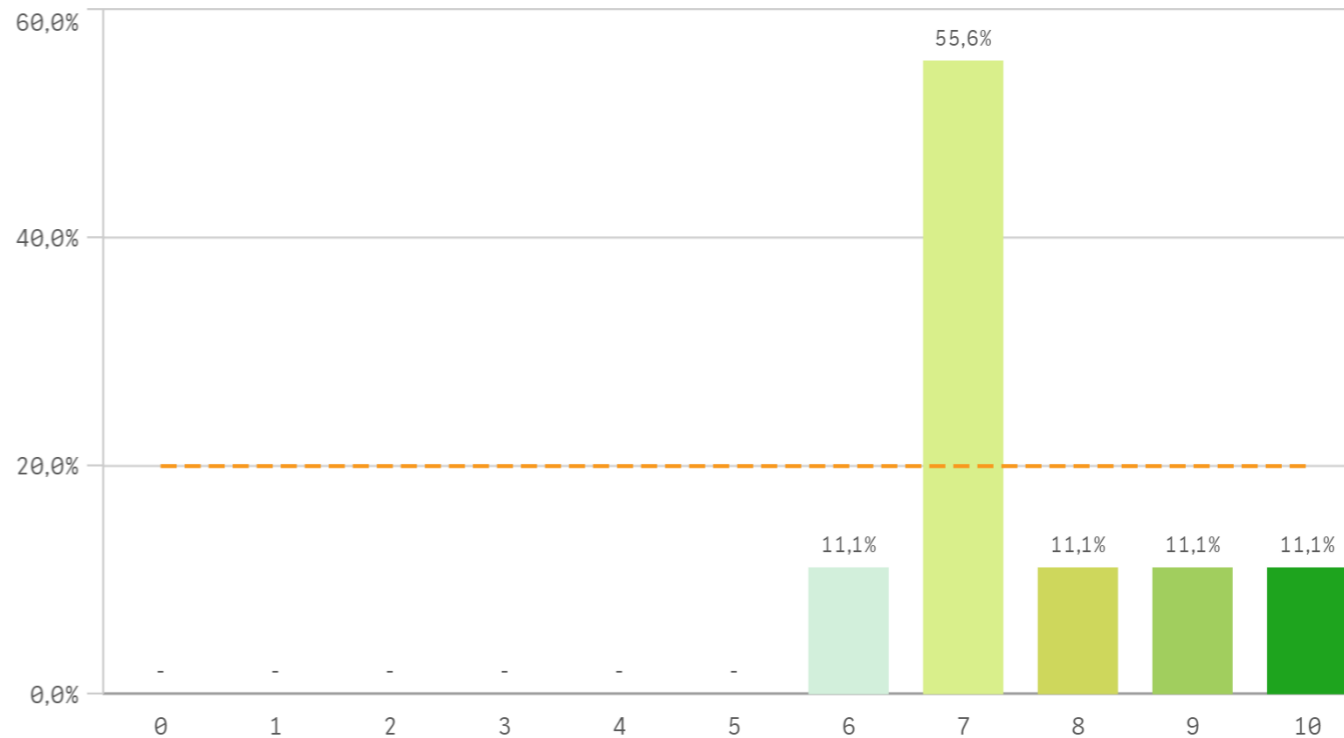
Fortalezas y debilidades



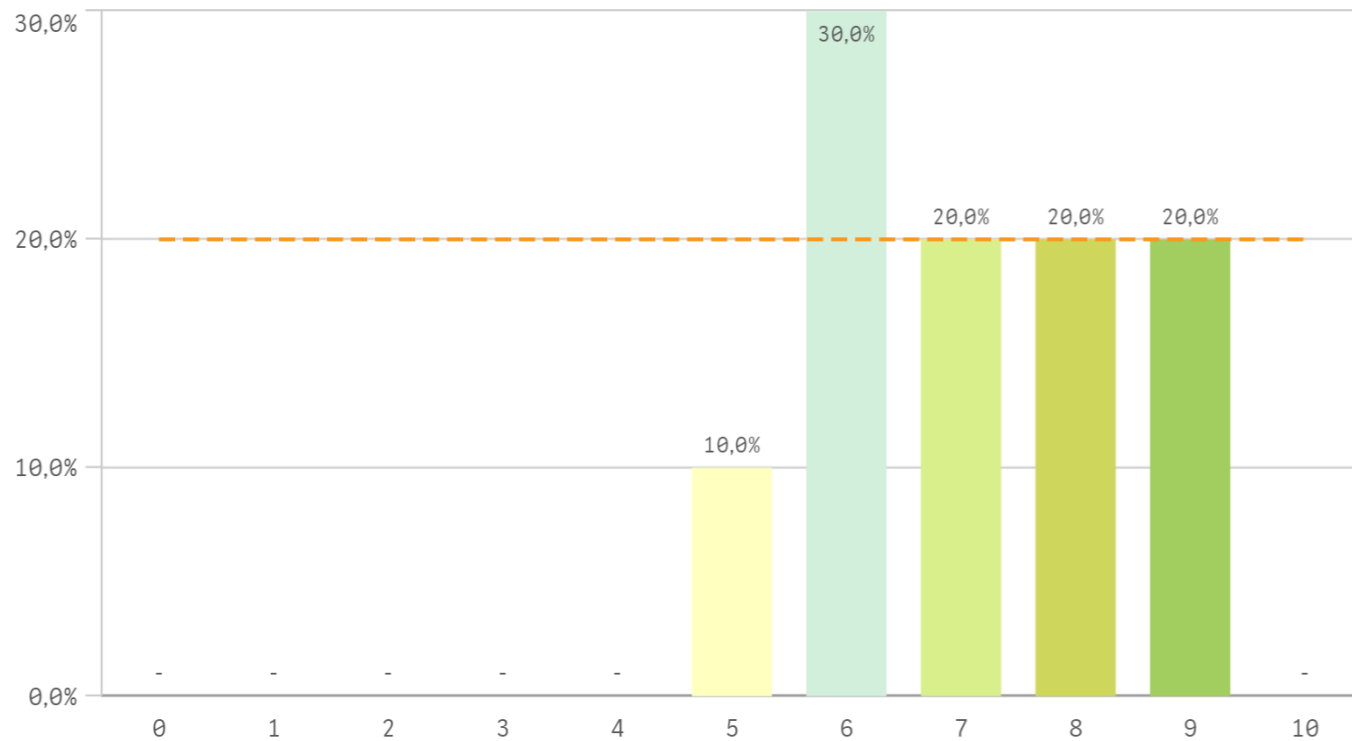
Recursos administrativos suficientes



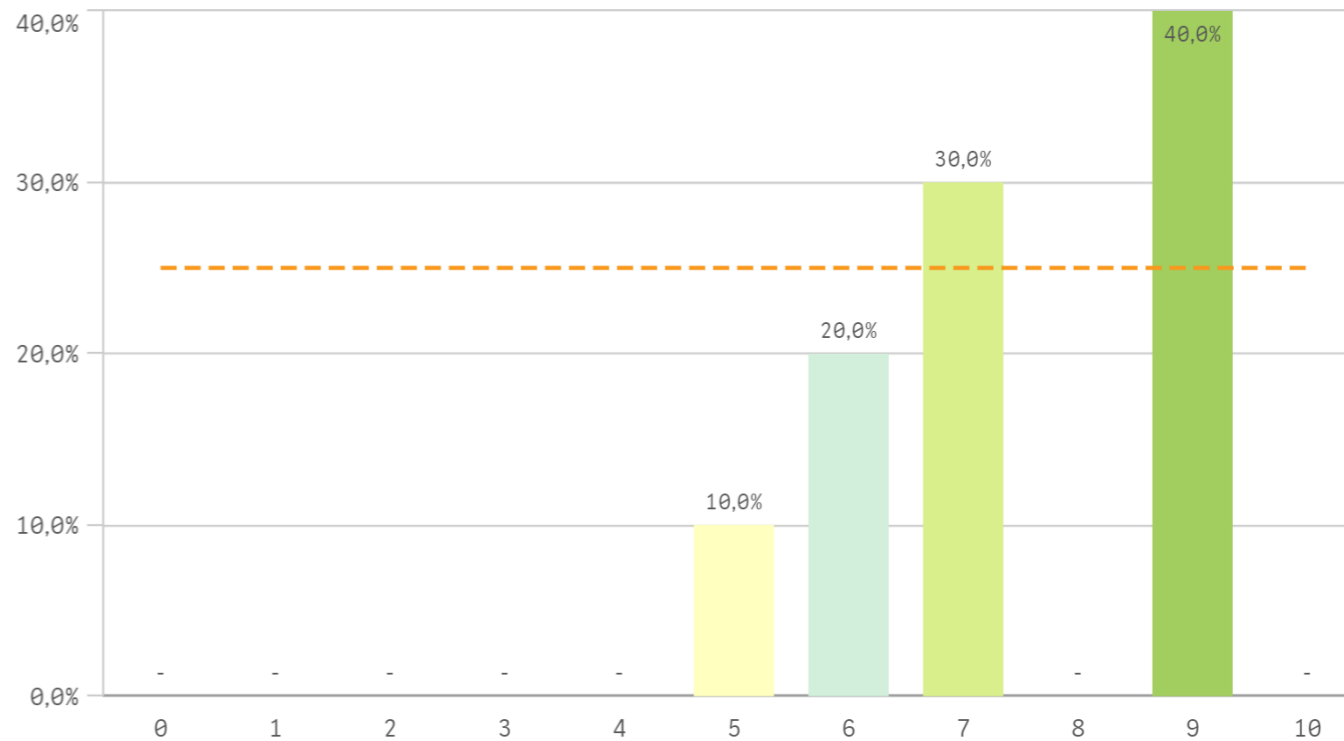
Aulas docencia teorica



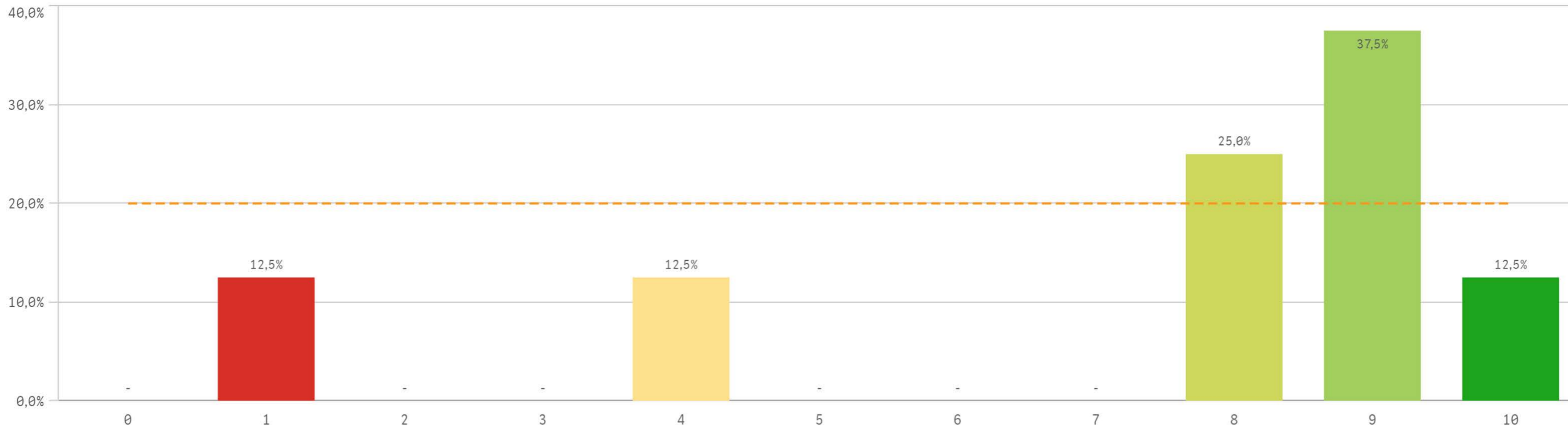
Aulas docencia práctica



Fondos de la biblioteca

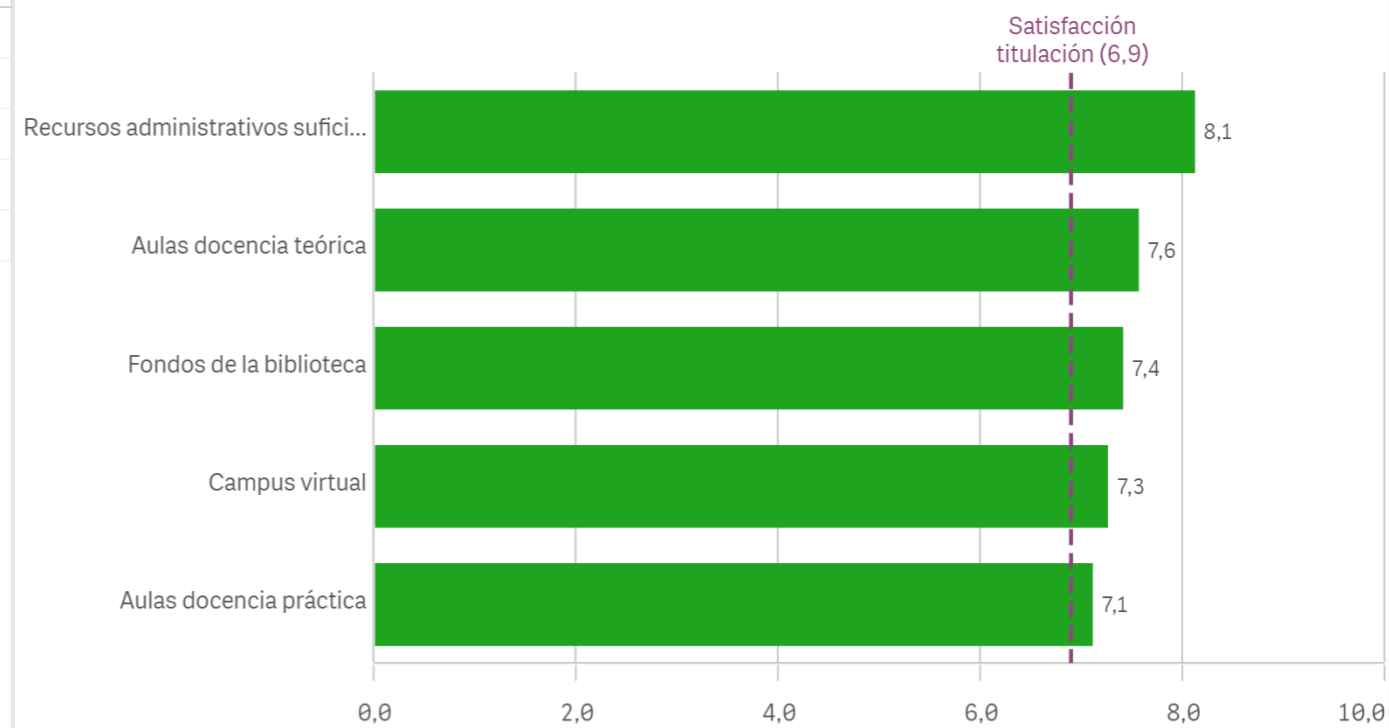


Campus virtual

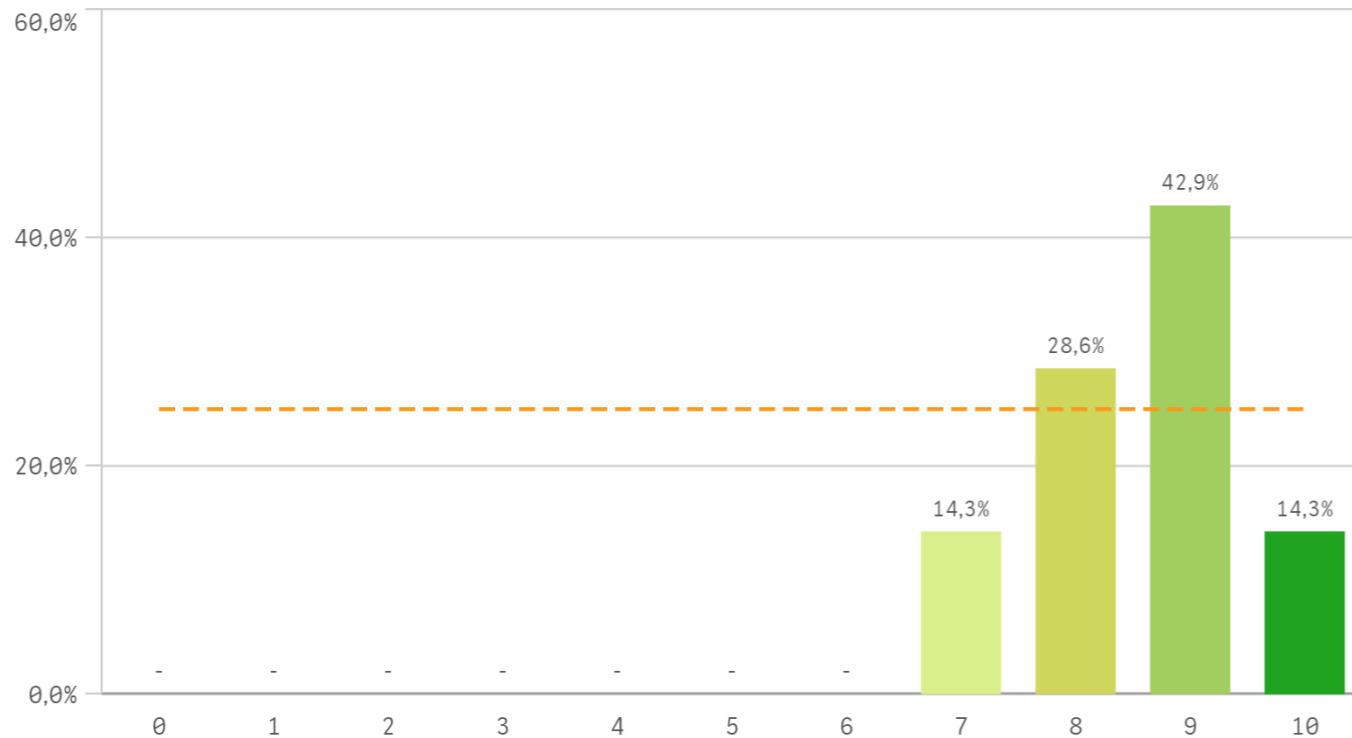


Recursos	Q	Media	Desv típica	Mediana	Moda
Recursos administrativos suficientes		8,1	1,7	8,0	8,0
Aulas docencia teórica		7,6	1,2	7,0	7,0
Fondos de la biblioteca		7,4	1,5	7,0	9,0
Campus virtual		7,3	3,1	8,5	9,0
Aulas docencia práctica		7,1	1,4	7,0	6,0

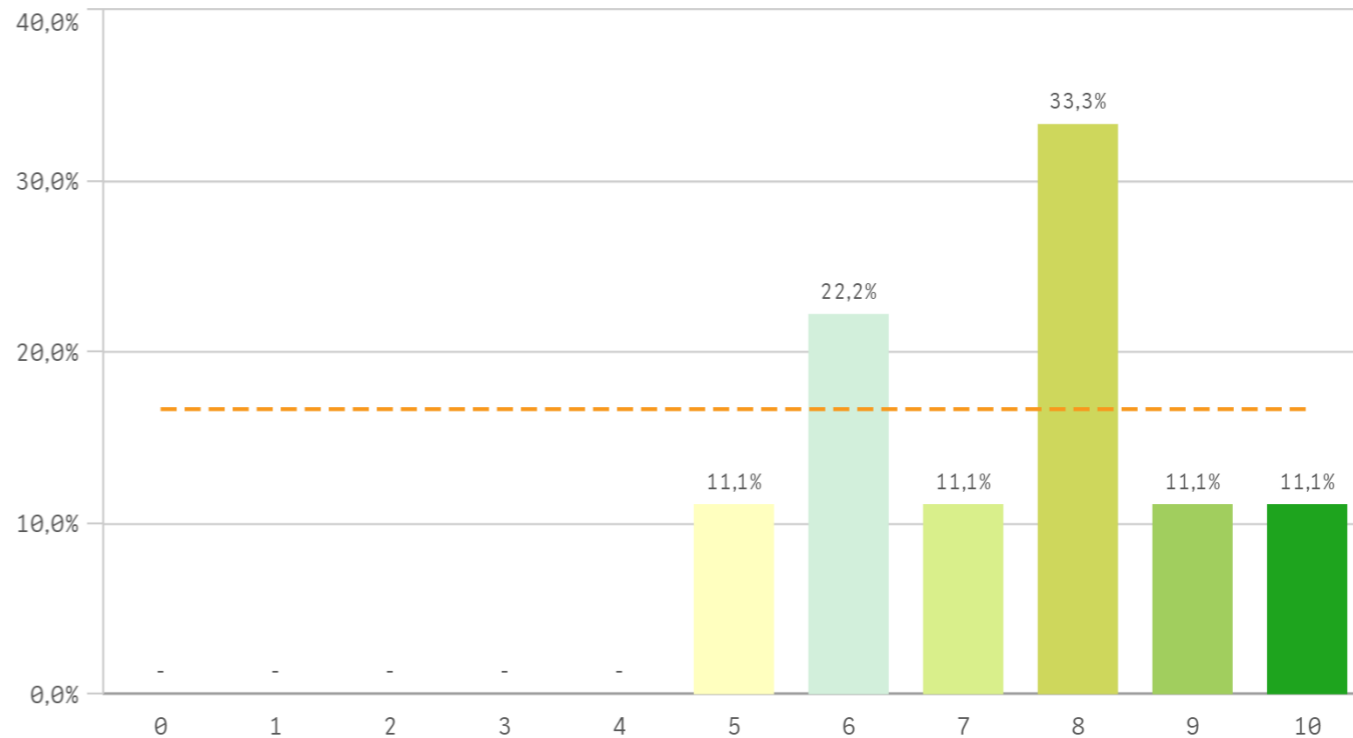
Fortalezas y debilidades



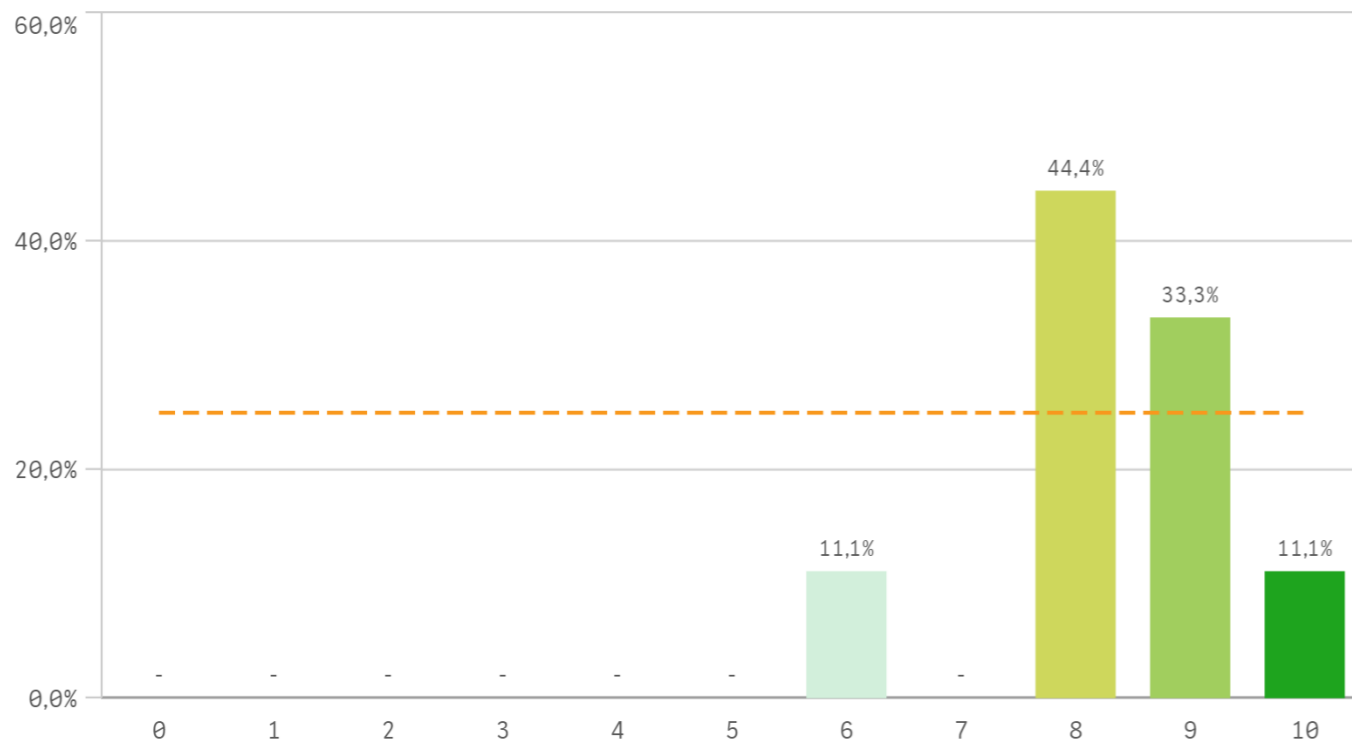
Atención prestada por el PAS



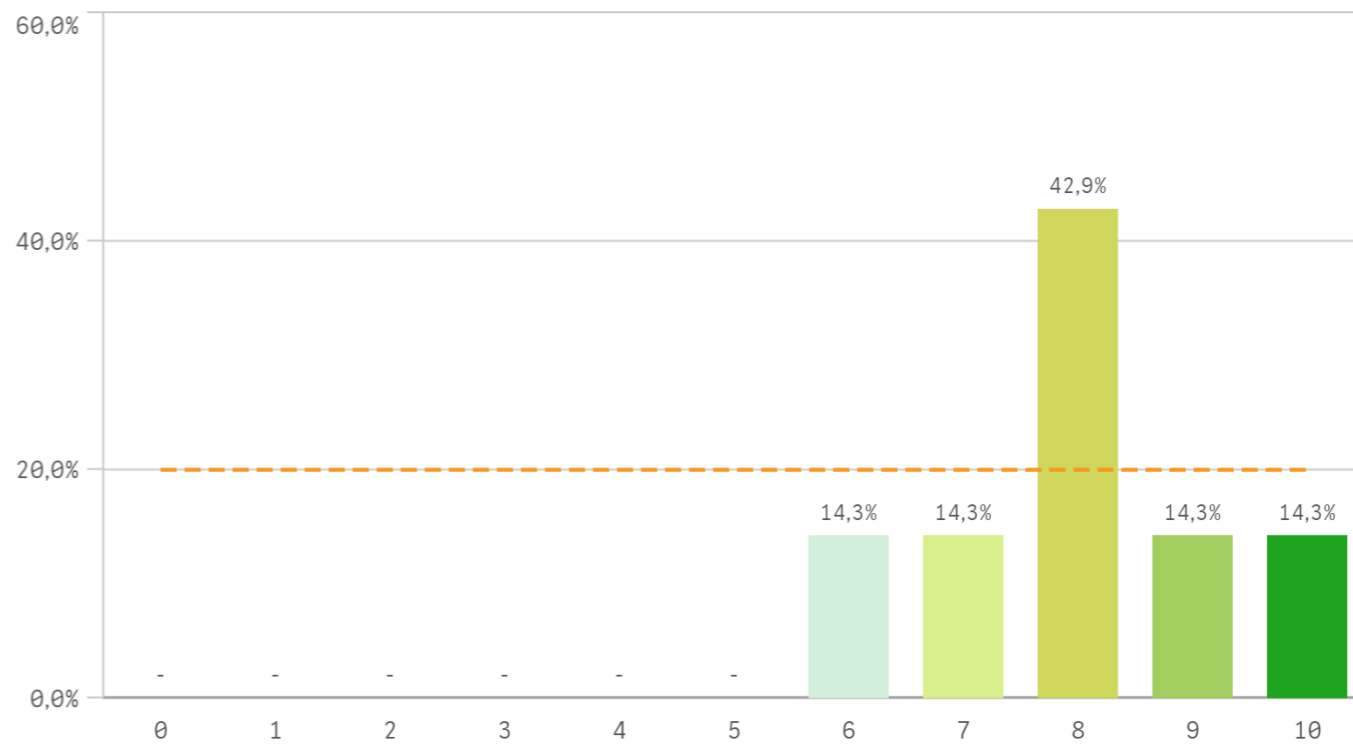
Apoyo técnico y logístico



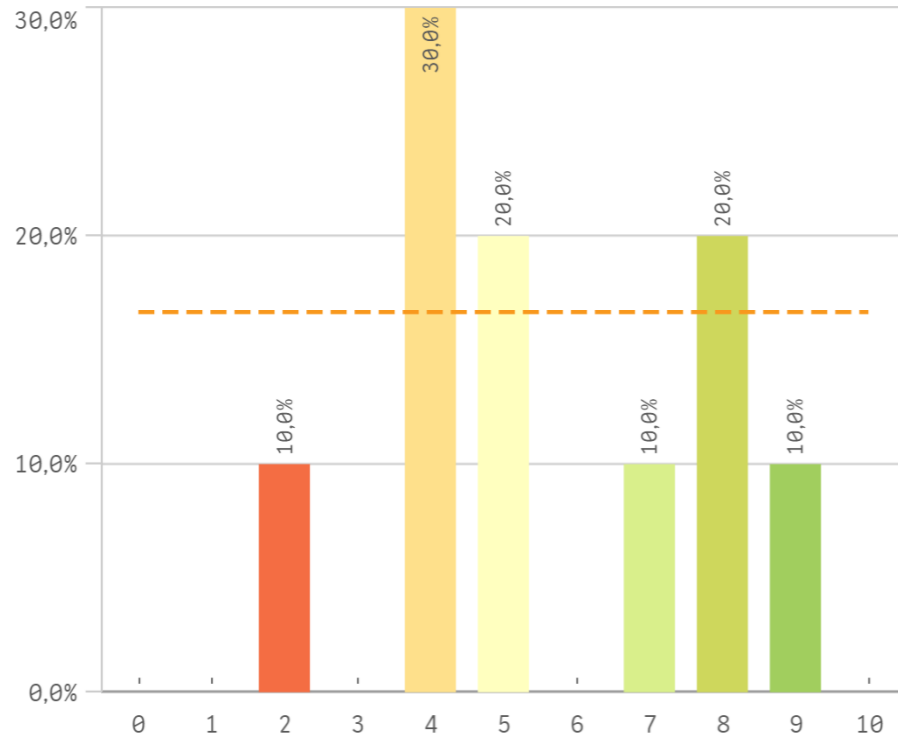
Procesos administrativos de la titulación



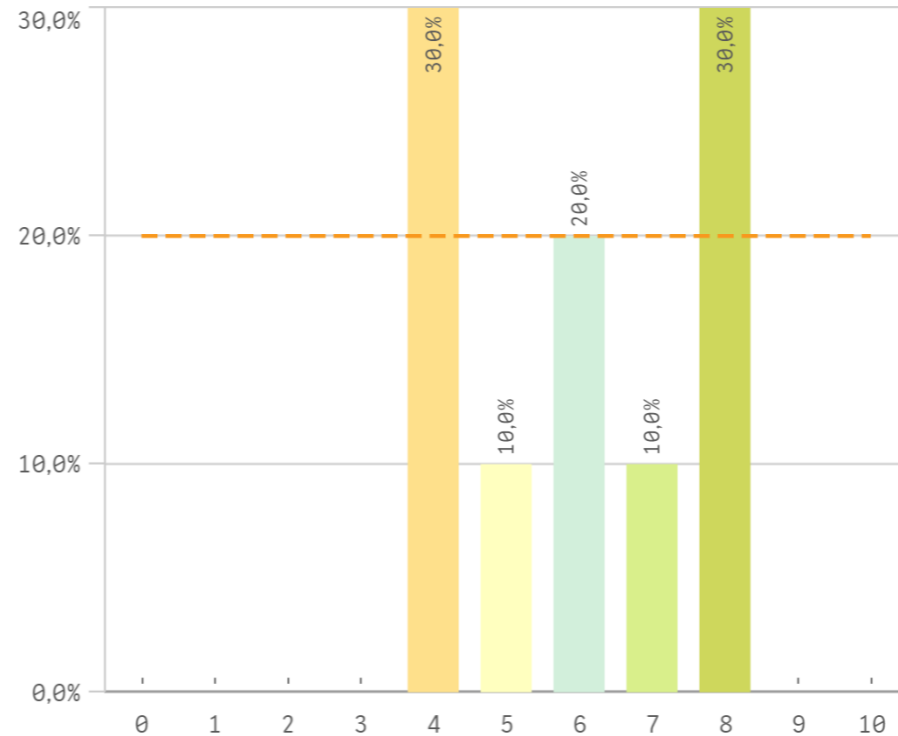
Procesos administrativos comunes



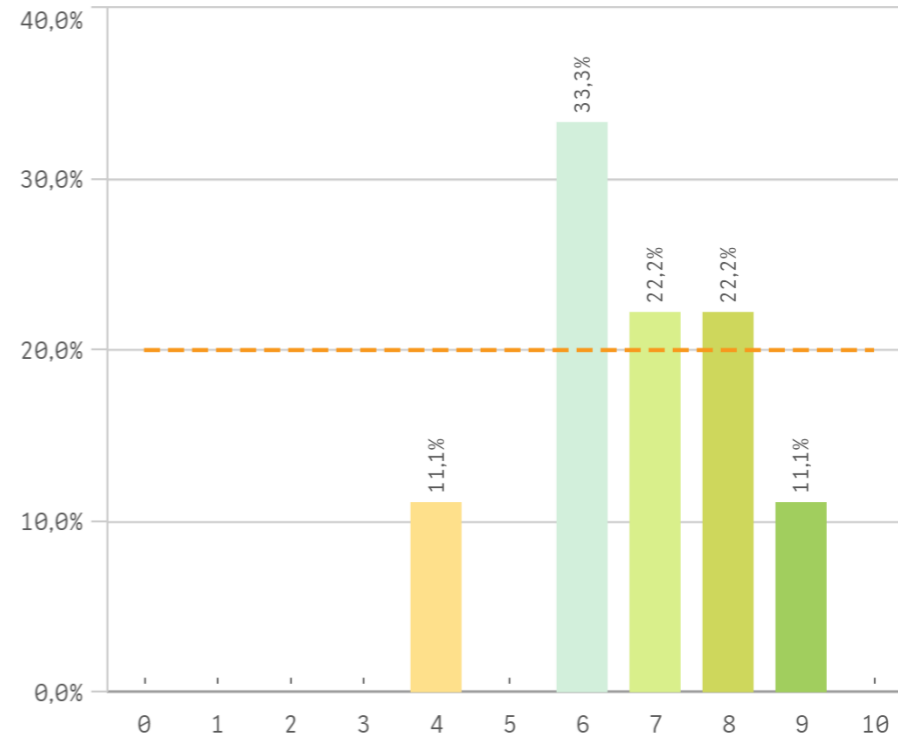
Aprovechamiento de las tutorías



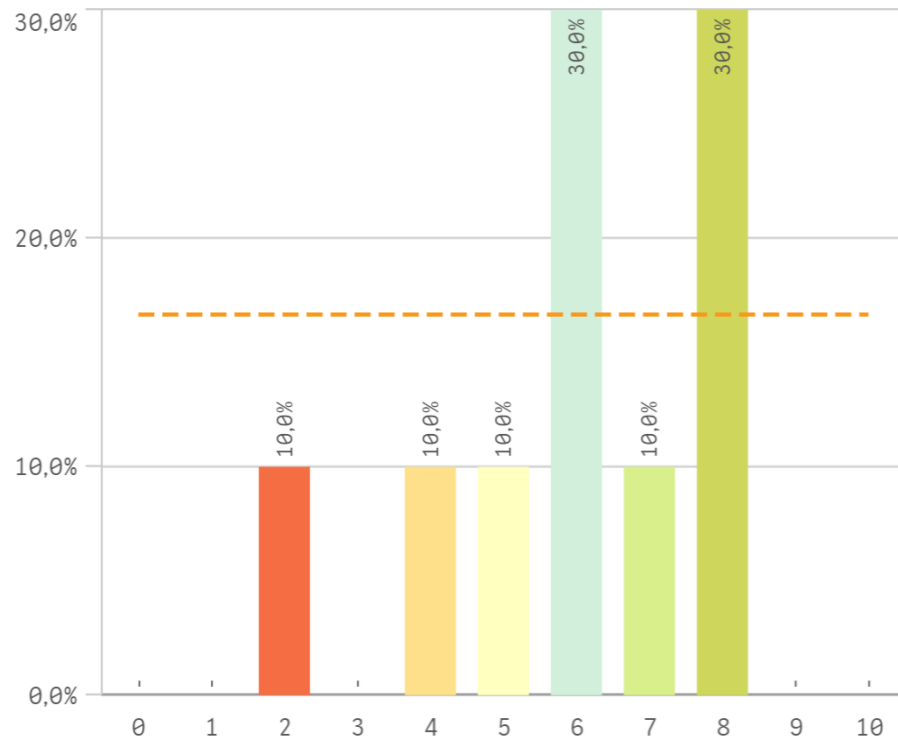
Implicación de los alumnos



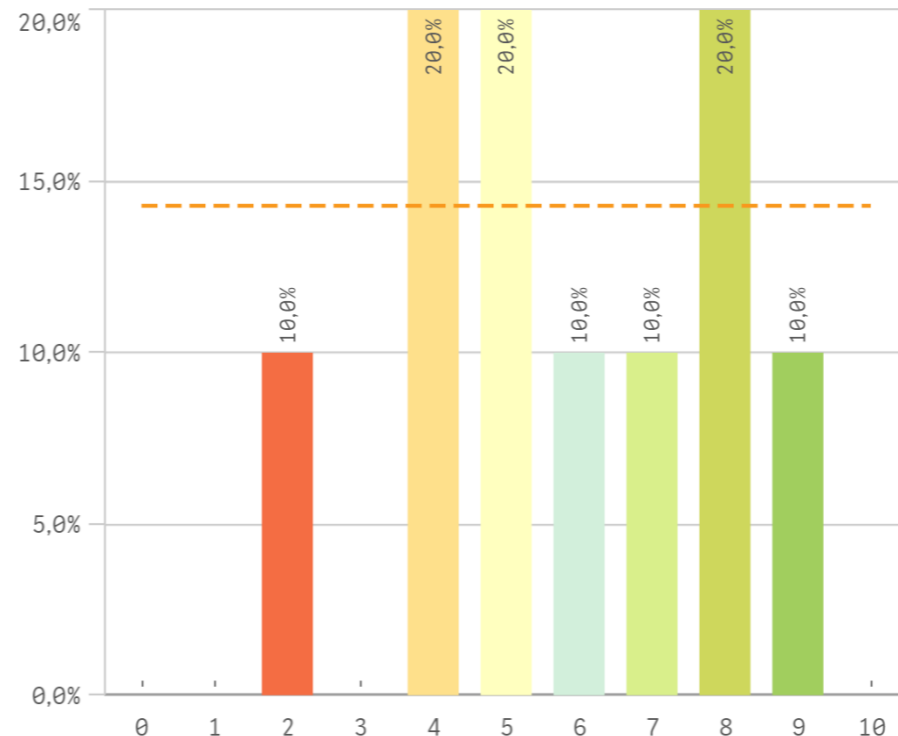
Adquisición de competencias del plan de estudios



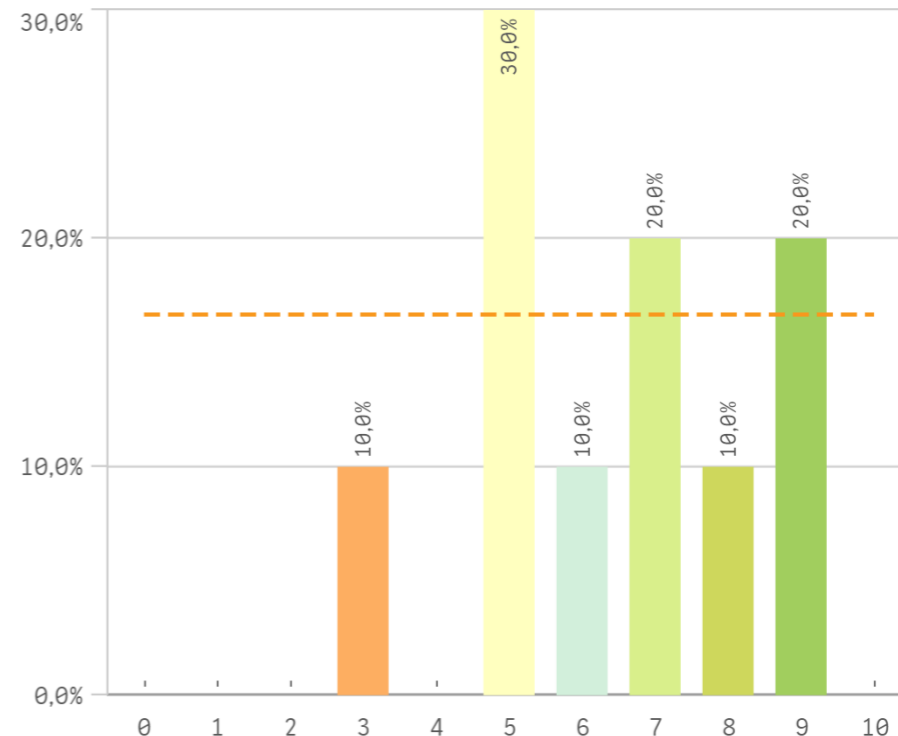
Compromiso del alumnado



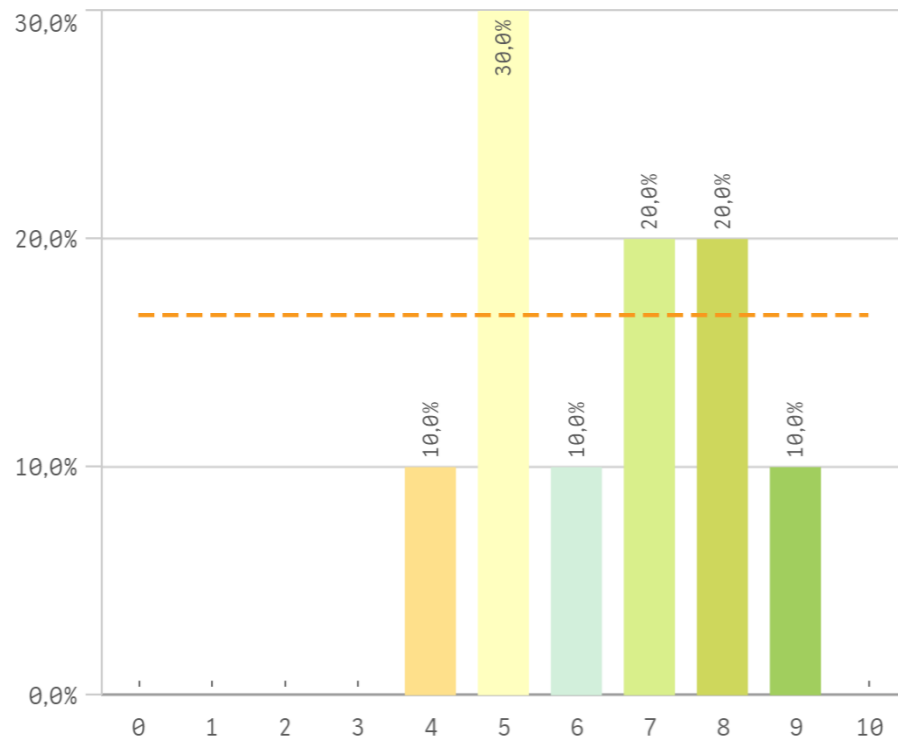
Nivel de trabajo



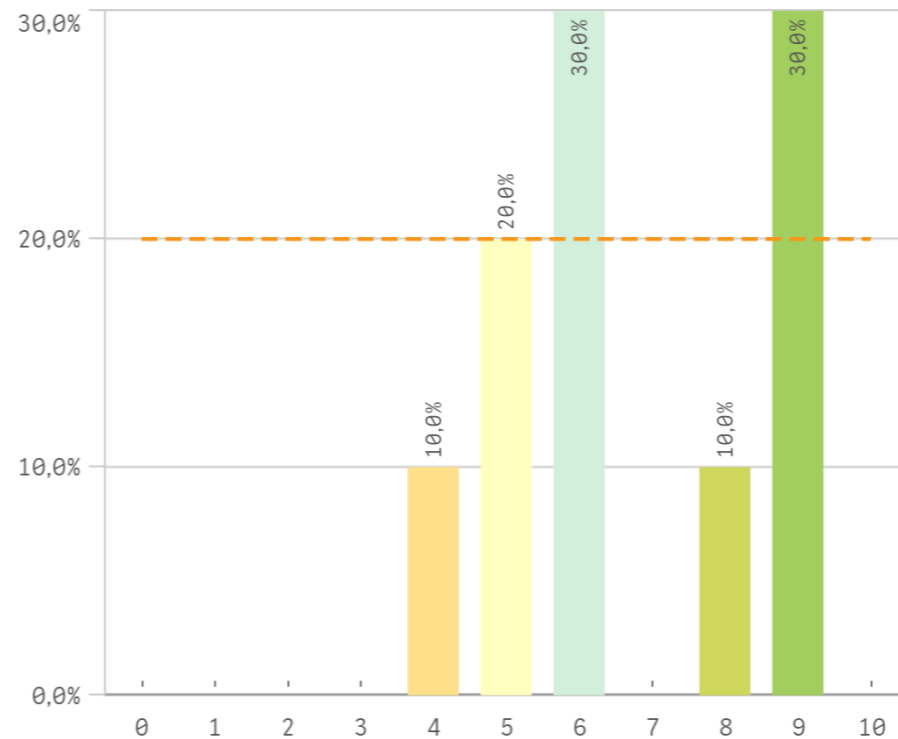
Implicación con la evaluación continua de los alumnos



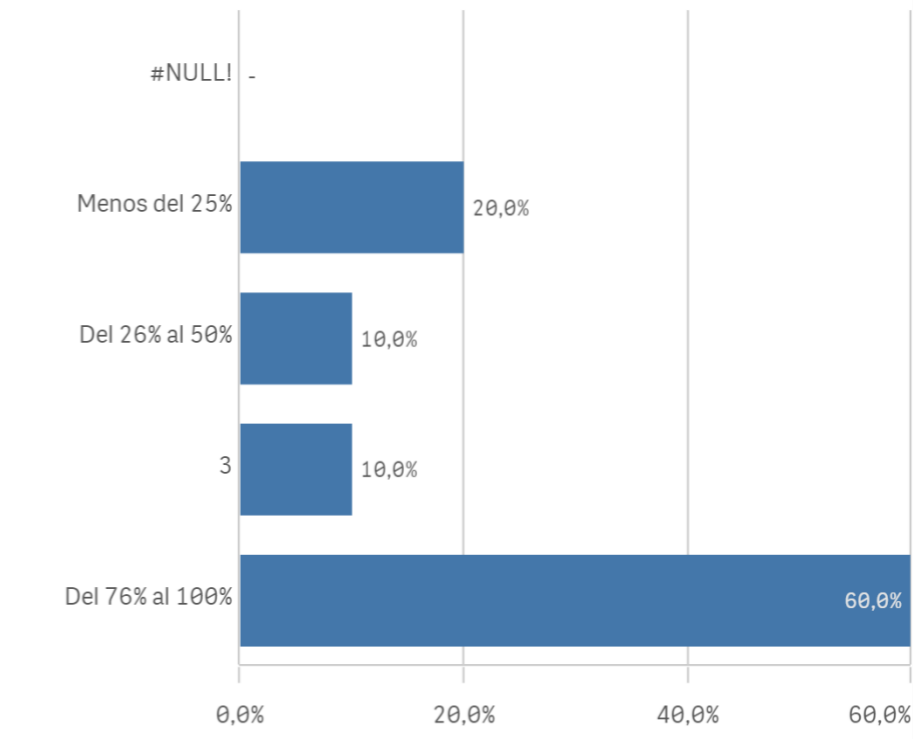
Aprovechamiento de las clases



Satisfacción con los resultados de los alumnos

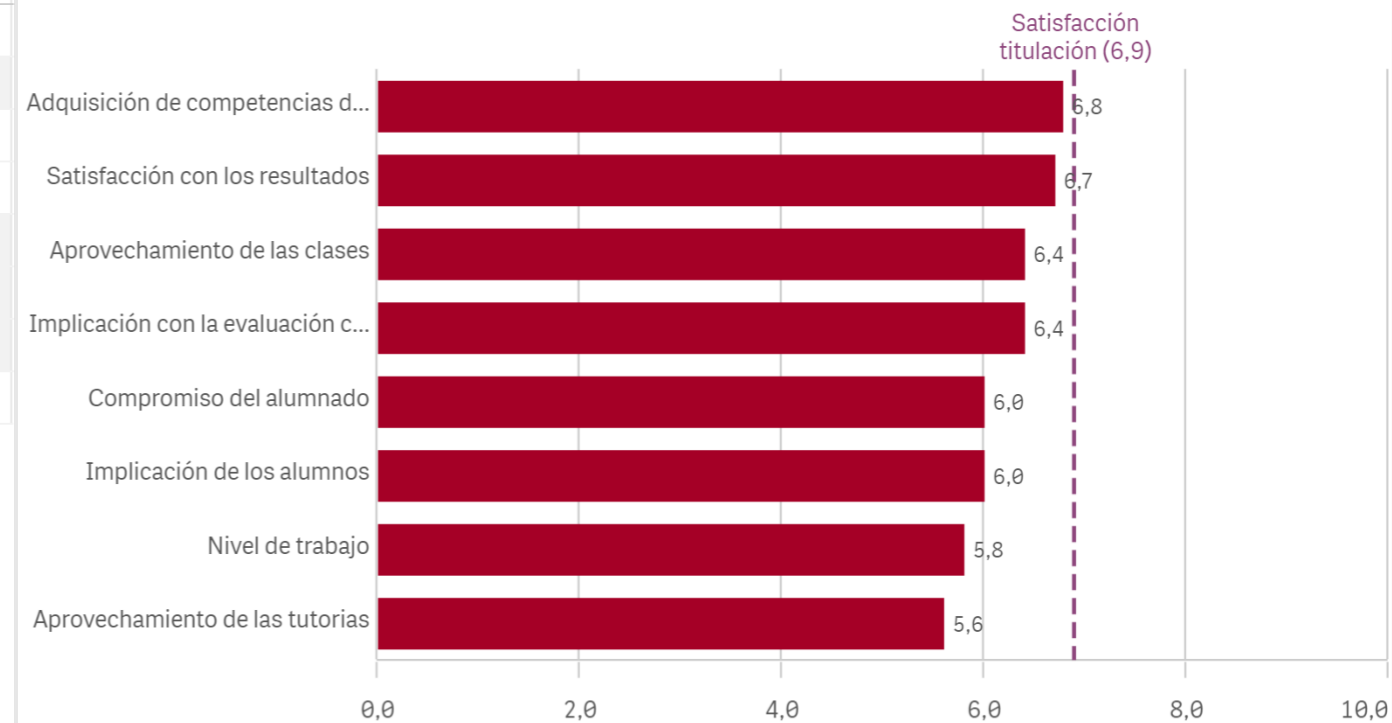


Asistencia de alumnos (%)

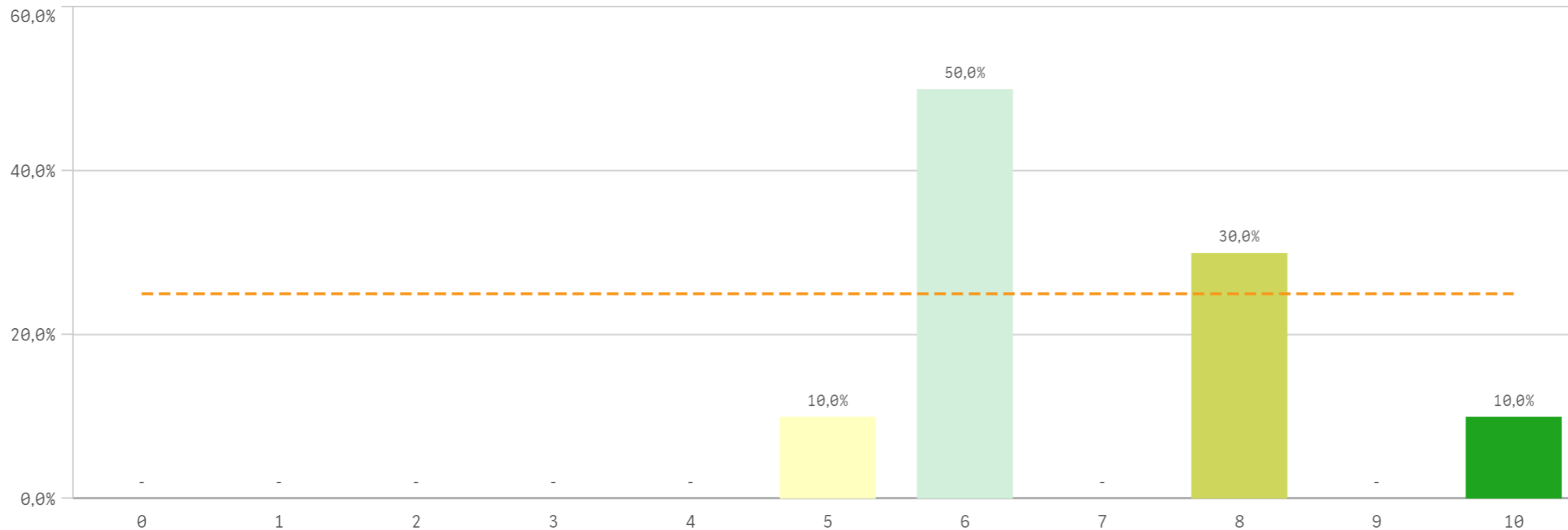


Satisfacción con los alumnos	Q	Media	Desv. típica	Media...	Moda
Adquisición de competencias del plan de estudios		6,8	1,5	7,0	6,0
Satisfacción con los resultados		6,7	1,9	6,0	-
Aprovechamiento de las clases		6,4	1,6	6,5	5,0
Implicación con la evaluación continua		6,4	2,0	6,5	5,0
Compromiso del alumnado		6,0	1,9	6,0	-
Implicación de los alumnos		6,0	1,7	6,0	-
Nivel de trabajo		5,8	2,2	5,5	-
Aprovechamiento de las tutorías		5,6	2,3	5,0	4,0

Fortalezas y debilidades



Satisfacción de la titulación



Media

6,9

Desviación Típica

1,5

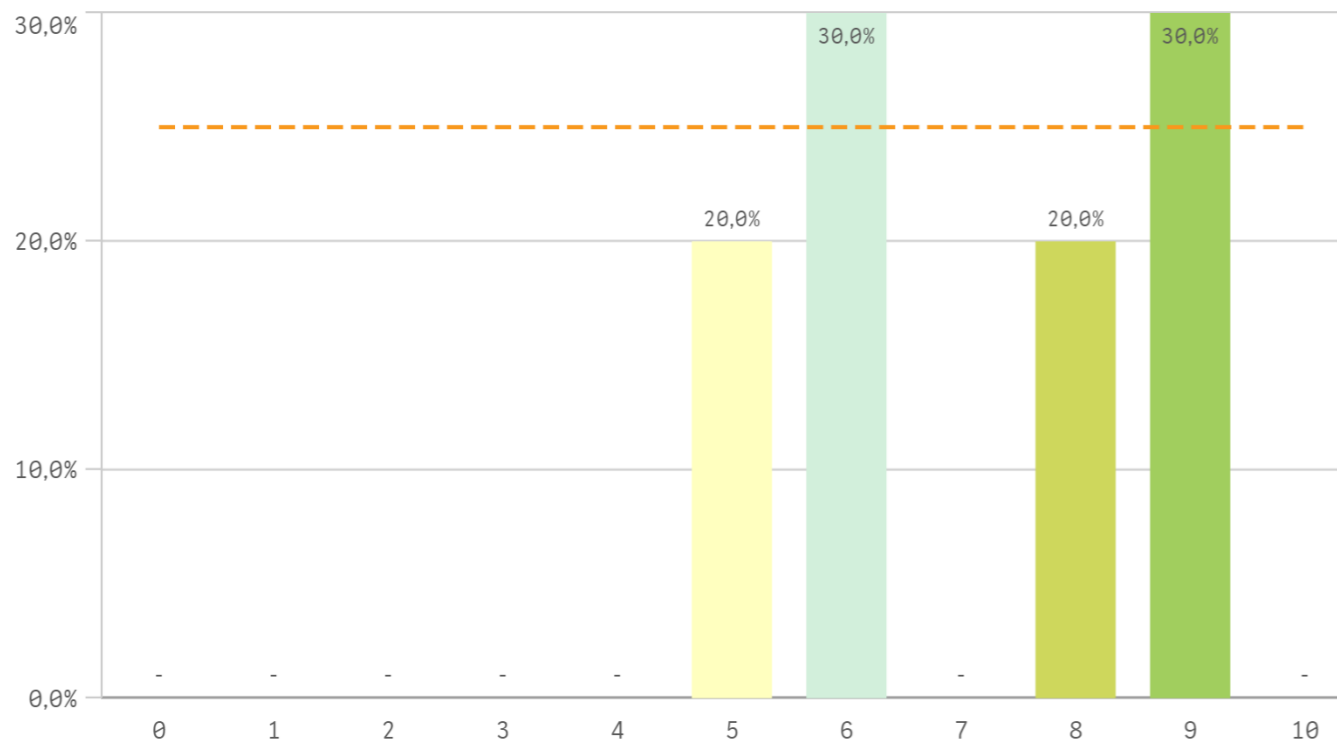
Mediana

6,0

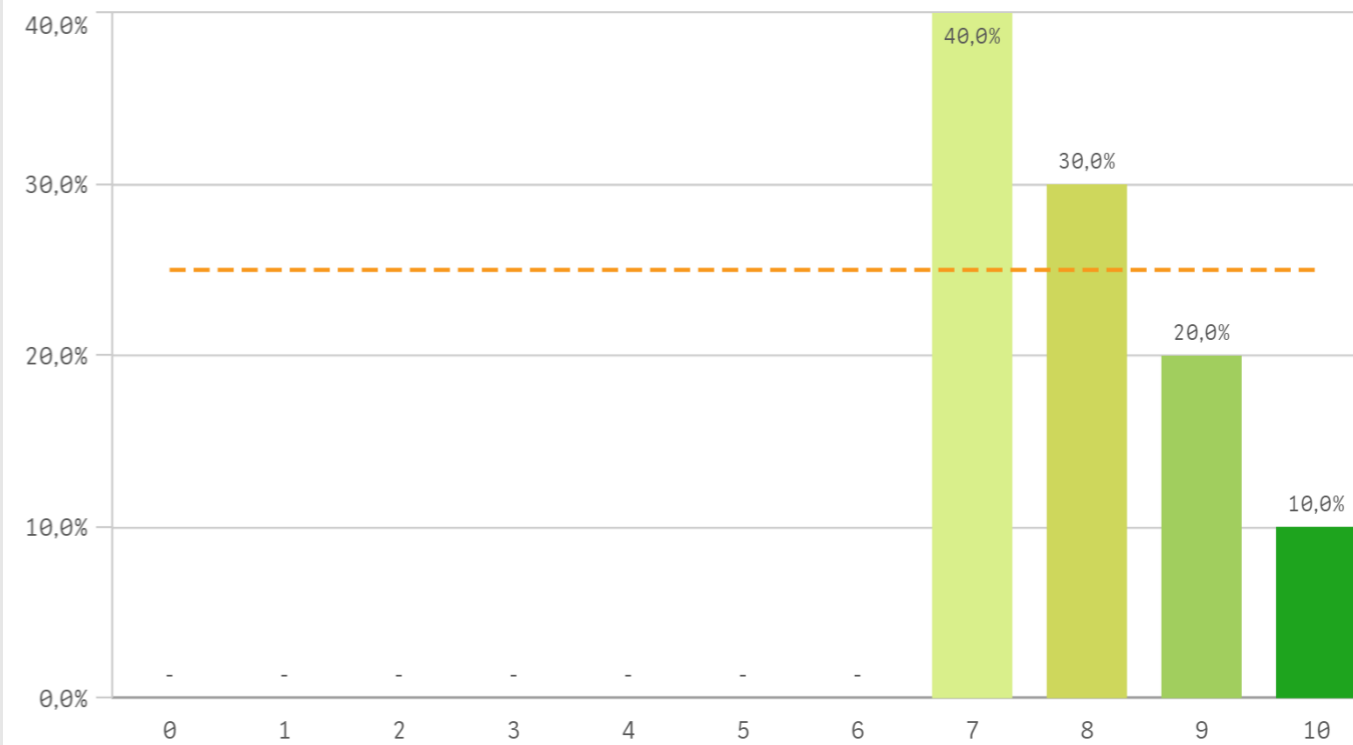
Moda

6,0

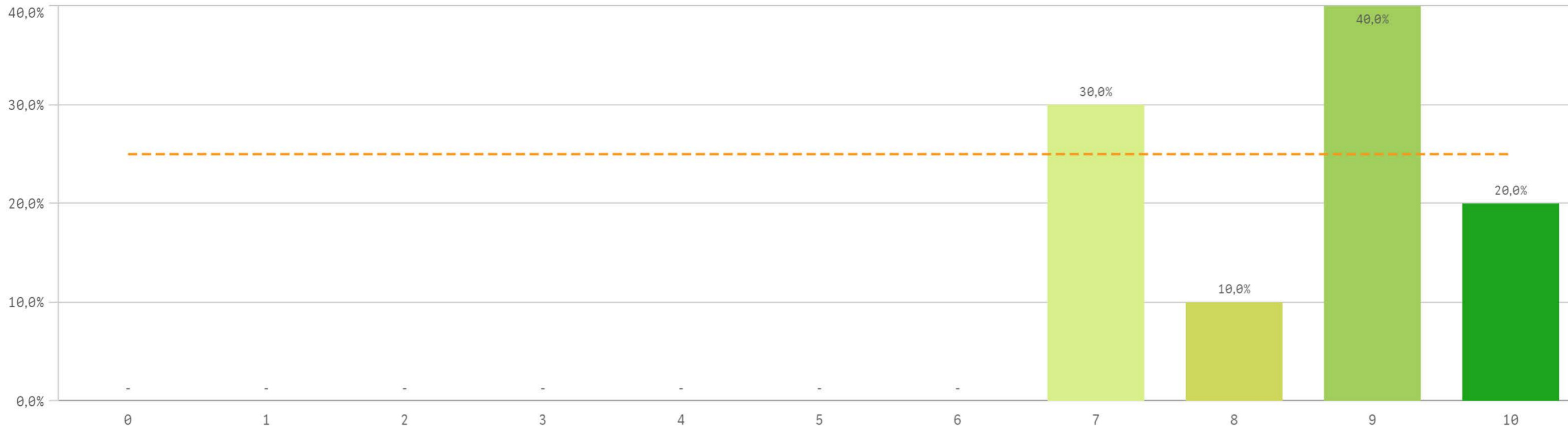
Satisfacción con la actividad docente de la titulación



Satisfacción de la UCM

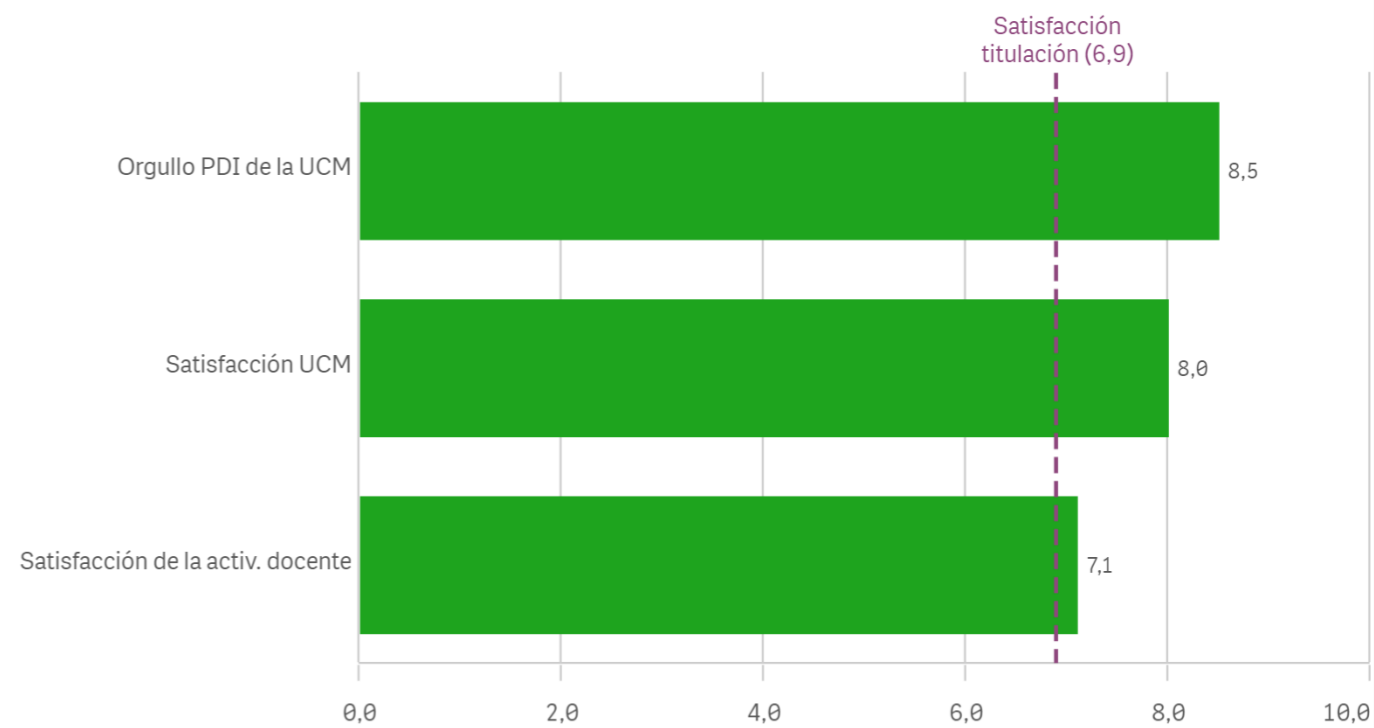


Orgullo ser PDI de la UCM

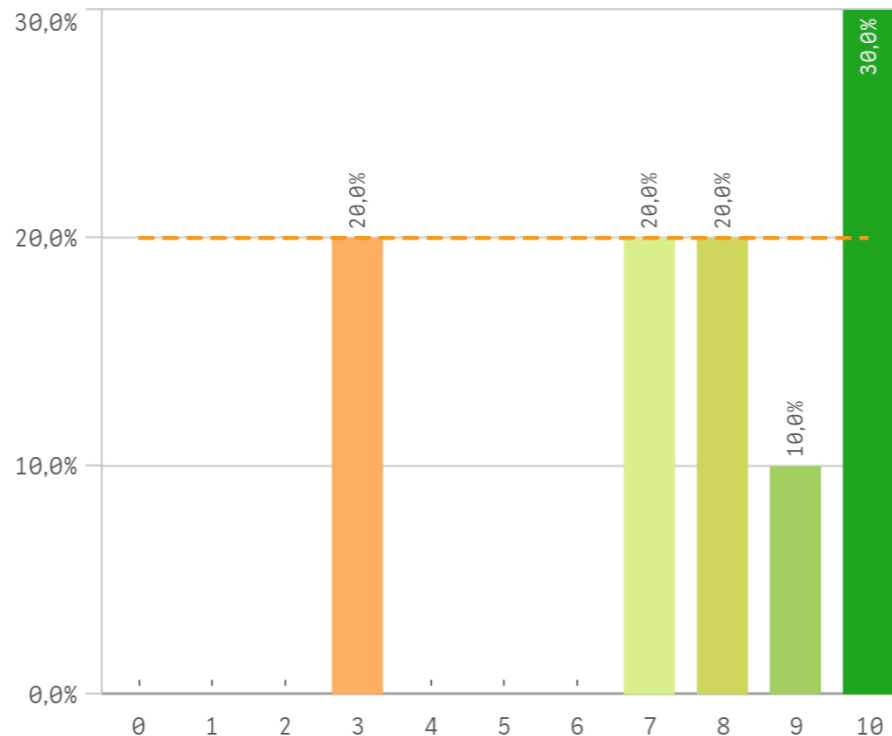


Satisfacción de la titulación	Q	Media	Desv. típica	Mediana	Moda
Orgullo PDI de la UCM		8,5	1,2	9,0	9,0
Satisfacción UCM		8,0	1,1	8,0	7,0
Satisfacción de la activ. docente		7,1	1,7	7,0	-

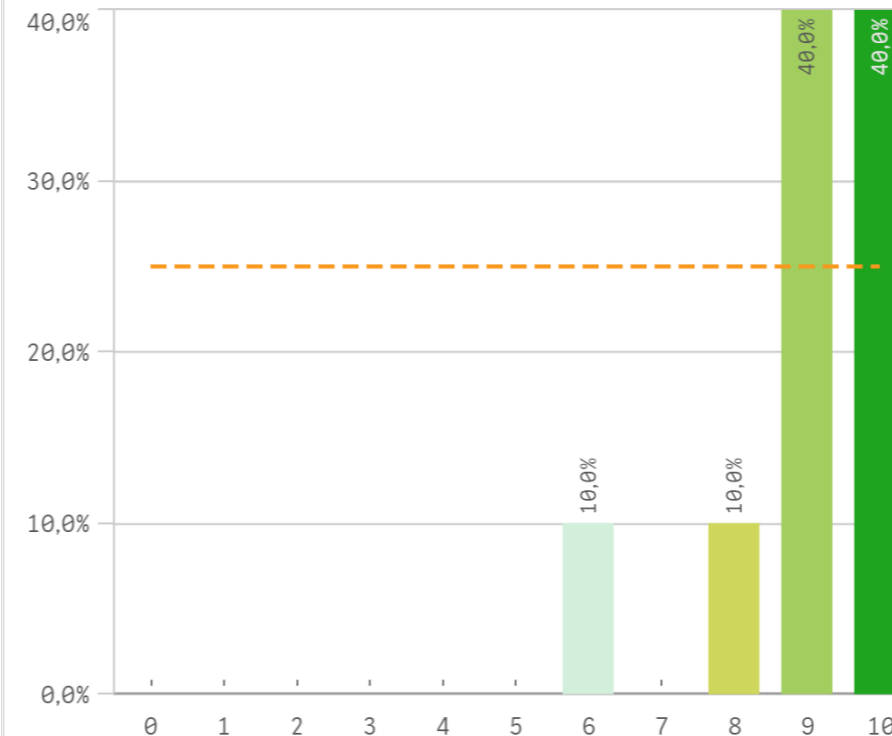
Fortalezas y debilidades



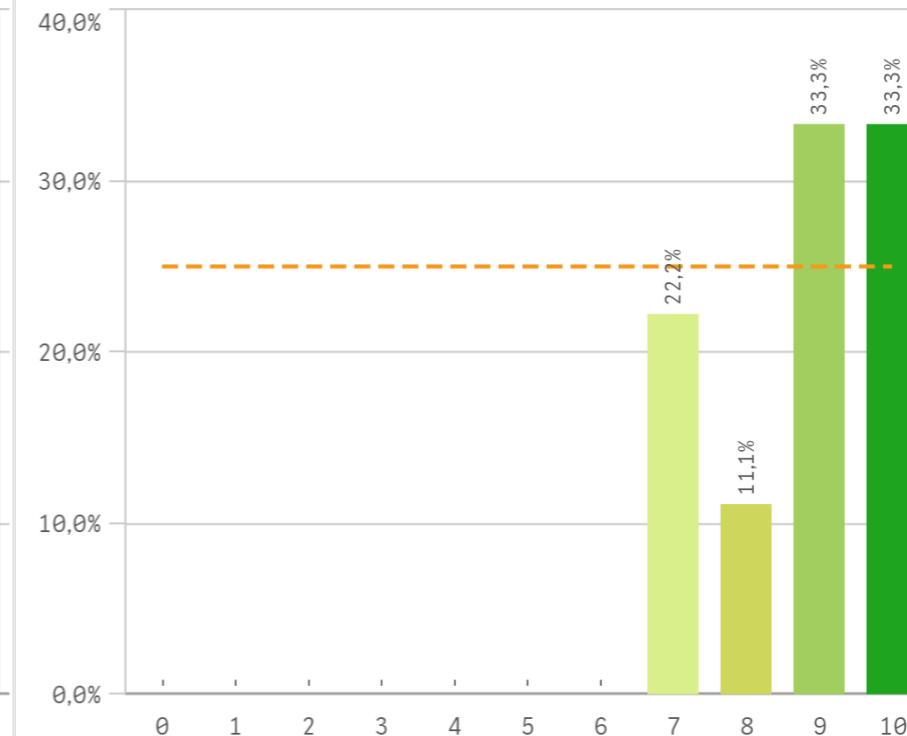
Repetir docencia en la titulación (fidelidad)



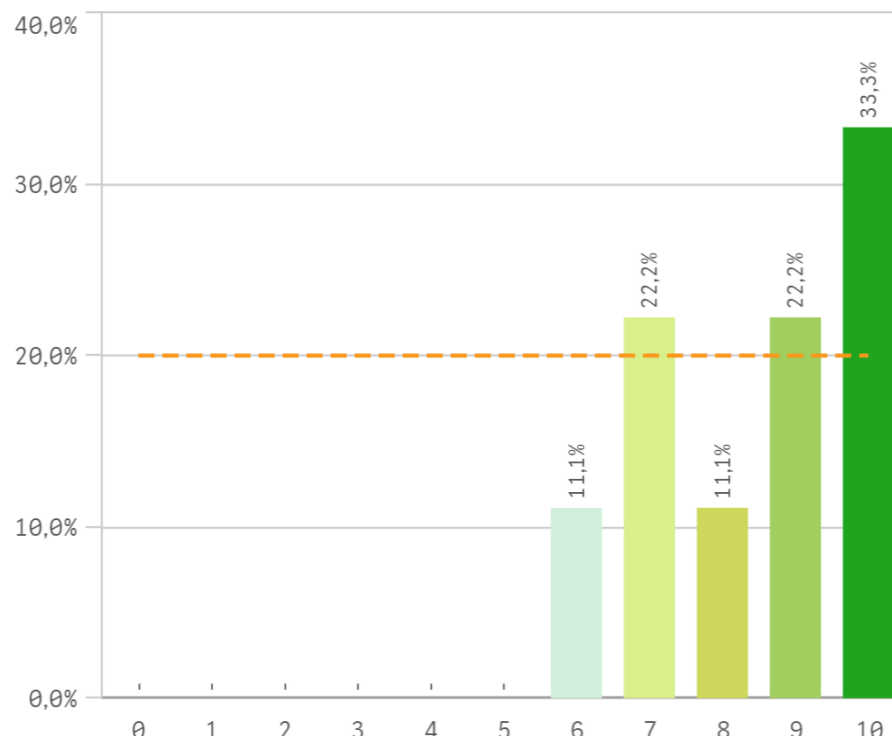
Repetir PDI (fidelidad)



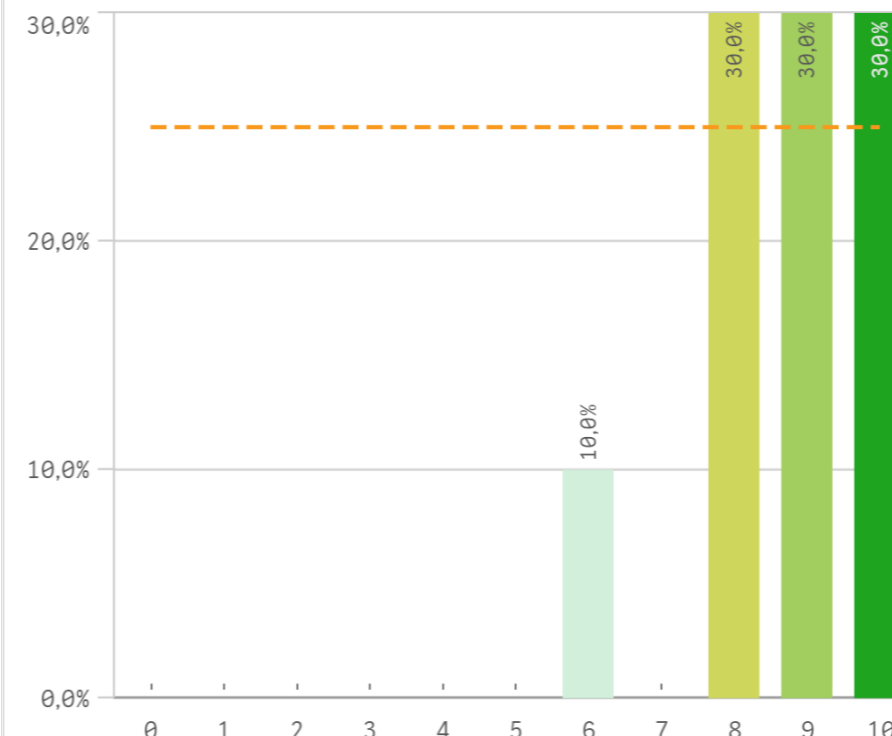
Repetir PDI en la UCM (fidelidad)



Recomendar titulación (preinscripción)



Recomendar estudiar en la UCM (preinscripción)



Compromiso	Media	Desv. típica	Med...	Moda
Repetir PDI	9,0	1,2	9,0	-
Repetir PDI en la UCM	8,8	1,2	9,0	-
Recomendar estudiar en la UCM	8,7	1,3	9,0	-
Recomendar titulación	8,4	1,5	9,0	10,0
Repetir docencia en la titulación	7,5	2,6	8,0	10,0

Construcción y significado del valor "compromiso":

- * Estudiante comprometido: valora con 9 o más puntos todas las preguntas de fidelidad, prescripción y vinculación.
- * Estudiante neutro: la puntuación que otorga a todas las preguntas de fidelidad, prescripción y vinculación están entre 6 y 9.
- * Estudiante decepcionado: valora con 6 o menos puntos todas las preguntas de fidelidad, prescripción y vinculación.

