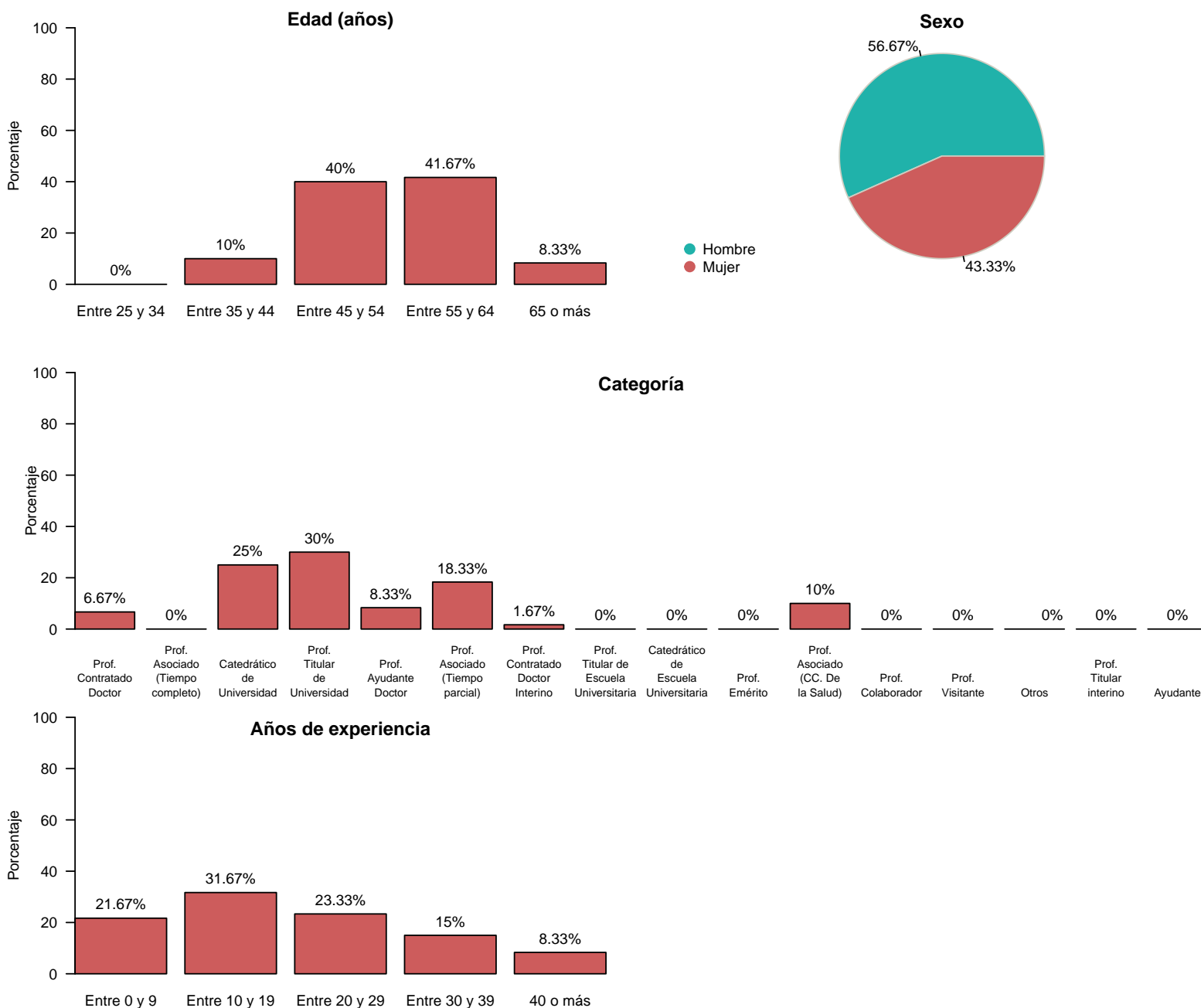


Resultados de las Encuestas de Satisfacción de PDI (2019-2020)

Facultad de Medicina G. en Medicina

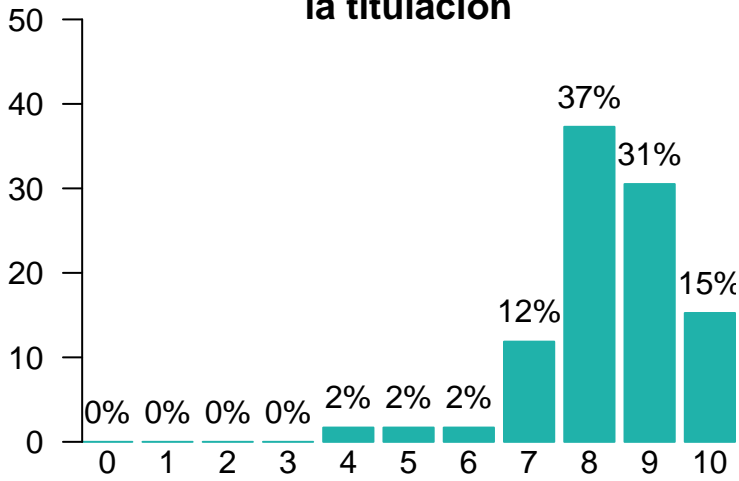
Características de la muestra

Total de encuestados: 60



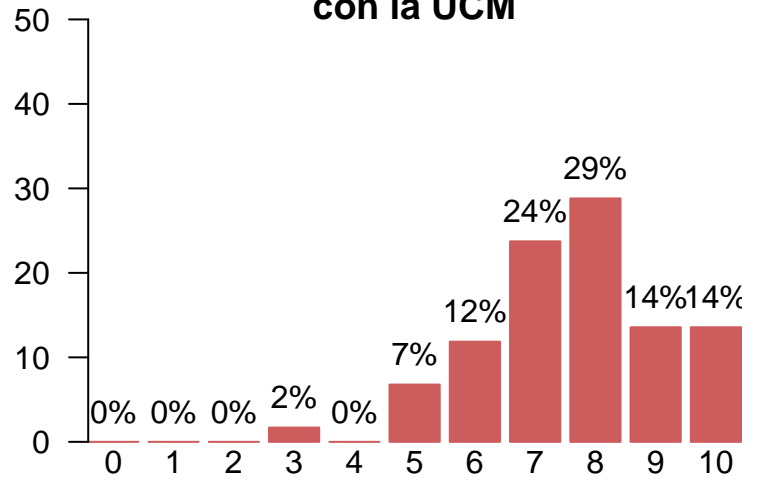
Satisfacción global con la titulación y con la UCM

Satisfacción global con la titulación



Media = 8.34 | Mediana = 8.00 | Desv. típ. = 1.20

Satisfacción global con la UCM



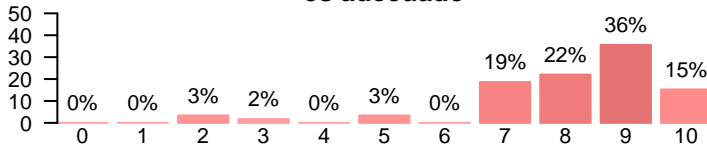
Media = 7.64 | Mediana = 8.00 | Desv. típ. = 1.53

Satisfacción global por características de la muestra

		Media		Mediana		Desviación típica	
		Titulación	UCM	Titulación	UCM	Titulación	UCM
Categoría	Prof. Contratado Doctor	8.00	7.50	8	7.5	0.816	1.291
	Catedrático de Universidad	8.13	7.60	8	8.0	1.407	1.549
	Prof. Titular de Universidad	8.53	7.78	9	8.0	1.328	1.437
	Prof. Ayudante Doctor	8.60	7.20	8	7.0	0.894	0.837
	Prof. Asociado (Tiempo parcial)	8.00	6.90	8	7.0	1.183	2.025
	Prof. Contratado Doctor Interino	9.00	10.00	9	10.0	-	-
	Prof. Asociado (CC. De la Salud)	8.83	8.67	9	8.5	0.753	0.816
Edad	Entre 35 y 44	8.50	6.67	8.5	6.5	1.049	1.21
	Entre 45 y 54	8.22	7.70	8.0	8.0	1.347	1.49
	Entre 55 y 64	8.52	7.80	8.0	8.0	0.918	1.66
	65 o más	7.80	7.80	8.0	8.0	1.924	1.30
Años de experiencia	Entre 0 y 9	8.69	7.69	9.0	8	0.751	1.44
	Entre 10 y 19	8.28	7.61	8.5	8	1.127	1.91
	Entre 20 y 29	8.14	7.43	8.0	7	1.657	1.60
	Entre 30 y 39	8.67	8.00	9.0	8	0.707	1.00
	40 o más	7.60	7.60	8.0	8	1.517	1.14

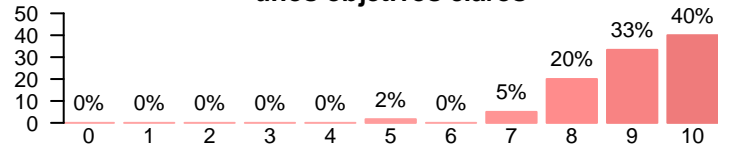
Satisfacción con la titulación

El plan de estudios es adecuado



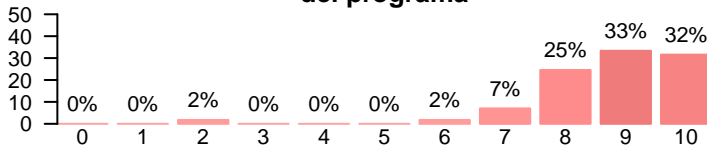
Media = 8.08 | Mediana = 9.00 | Desv. típ. = 1.77

La titulación tiene unos objetivos claros



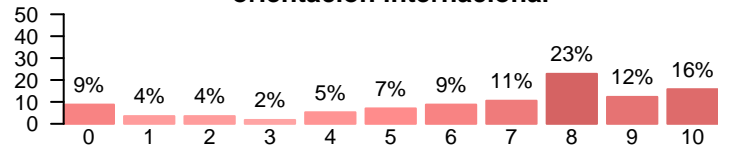
Media = 9.03 | Mediana = 9.00 | Desv. típ. = 1.04

El cumplimiento del programa



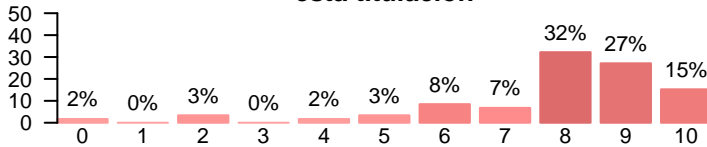
Media = 8.75 | Mediana = 9.00 | Desv. típ. = 1.35

La titulación tiene una orientación internacional



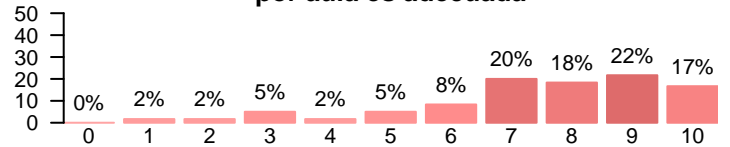
Media = 6.49 | Mediana = 8.00 | Desv. típ. = 3.10

La coordinación de esta titulación



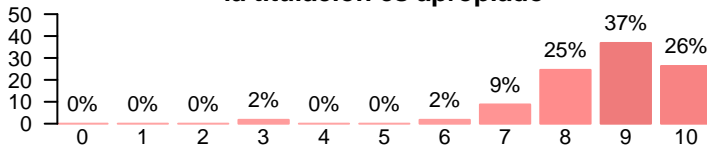
Media = 7.83 | Mediana = 8.00 | Desv. típ. = 2.05

La cantidad de estudiantes por aula es adecuada



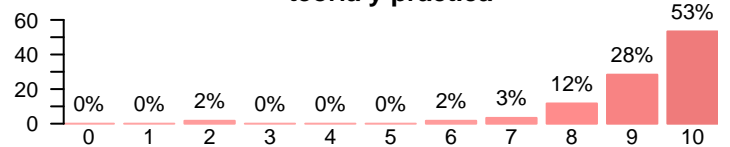
Media = 7.50 | Mediana = 8.00 | Desv. típ. = 2.15

El nivel de dificultad de la titulación es apropiado



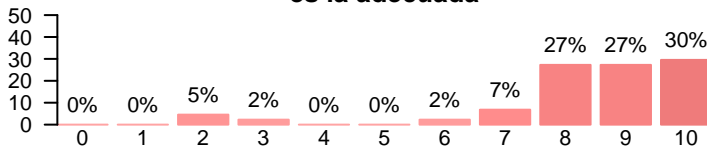
Media = 8.68 | Mediana = 9.00 | Desv. típ. = 1.26

La titulación integra teoría y práctica



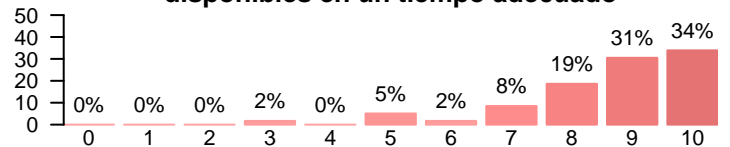
Media = 9.18 | Mediana = 10.00 | Desv. típ. = 1.32

La relación calidad-precio es la adecuada



Media = 8.36 | Mediana = 9.00 | Desv. típ. = 1.94

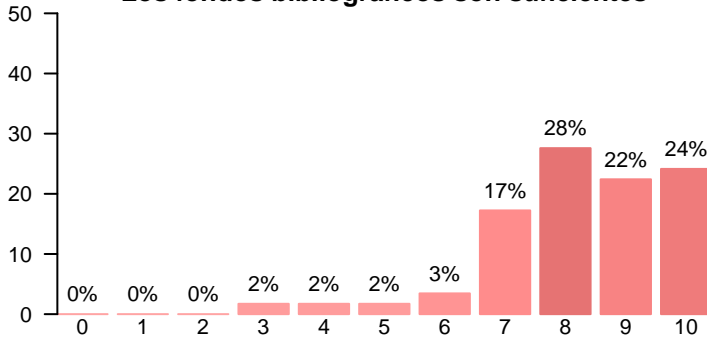
Las calificaciones están disponibles en un tiempo adecuado



Media = 8.63 | Mediana = 9.00 | Desv. típ. = 1.53

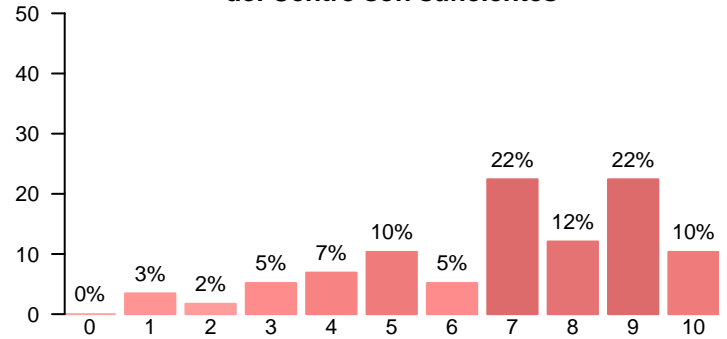
Recursos

Los fondos bibliográficos son suficientes



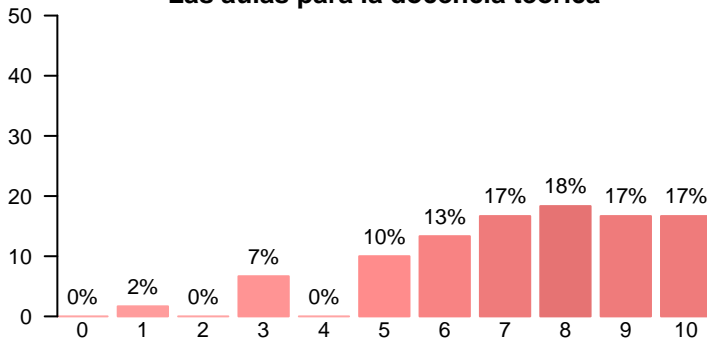
Media = 8.26 | Mediana = 8.00 | Desv. típ. = 1.53

Los recursos administrativos del Centro son suficientes



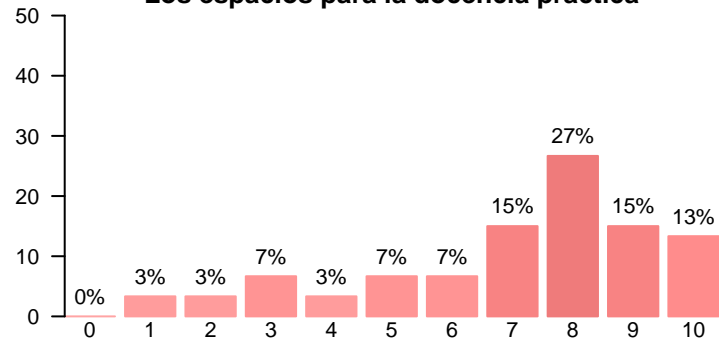
Media = 6.91 | Mediana = 7.00 | Desv. típ. = 2.37

Las aulas para la docencia teórica



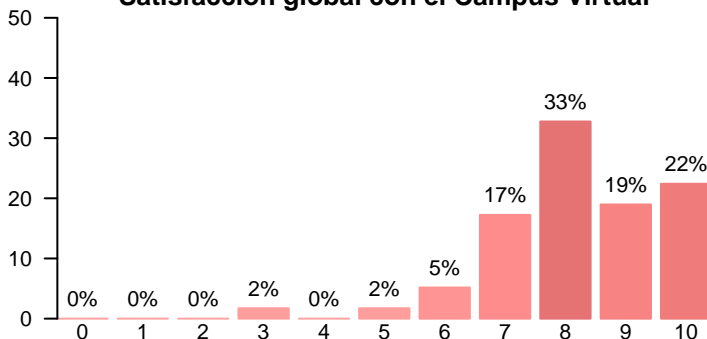
Media = 7.32 | Mediana = 8.00 | Desv. típ. = 2.13

Los espacios para la docencia práctica



Media = 7.03 | Mediana = 8.00 | Desv. típ. = 2.43

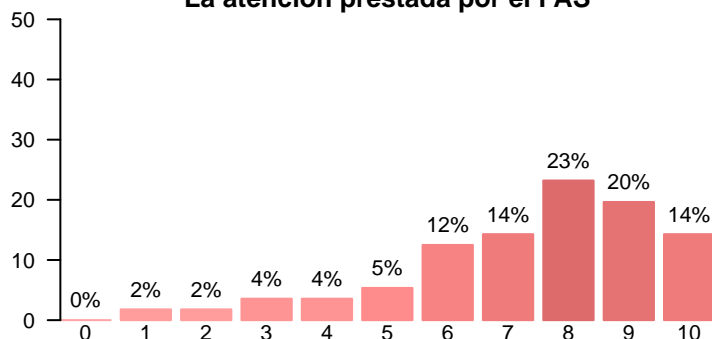
Satisfacción global con el Campus Virtual



Media = 8.22 | Mediana = 8.00 | Desv. típ. = 1.43

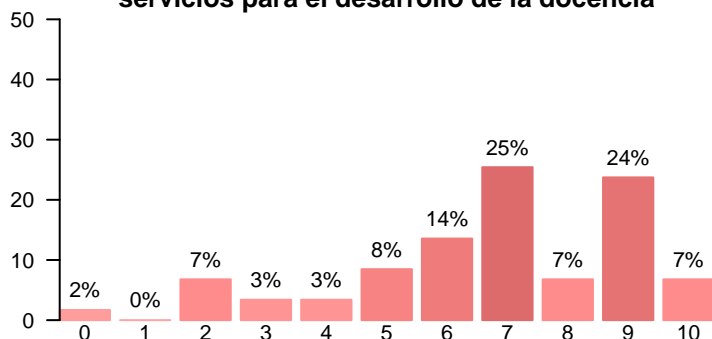
Gestión

La atención prestada por el PAS



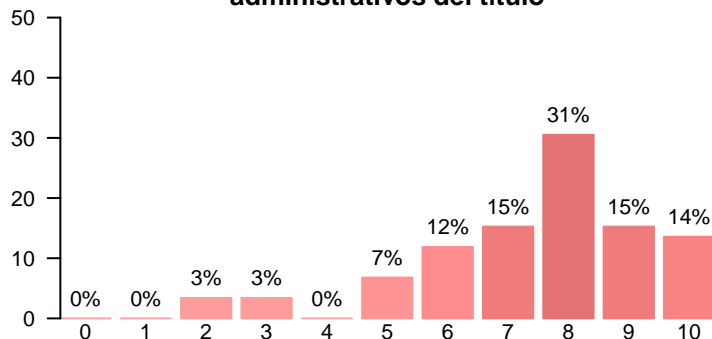
Media = 7.38 | Mediana = 8.00 | Desv. típ. = 2.14

El apoyo técnico y logístico de los servicios para el desarrollo de la docencia



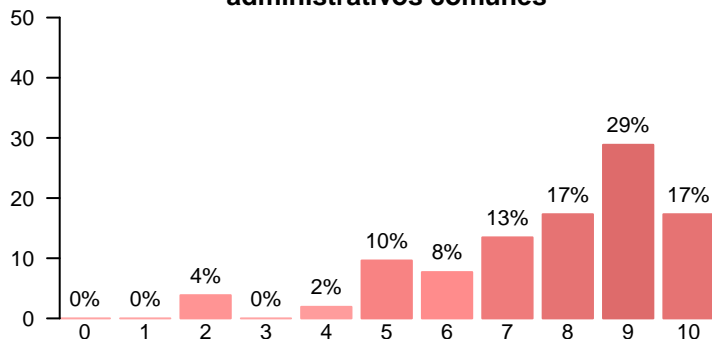
Media = 6.75 | Mediana = 7.00 | Desv. típ. = 2.35

La gestión de los procesos administrativos del título



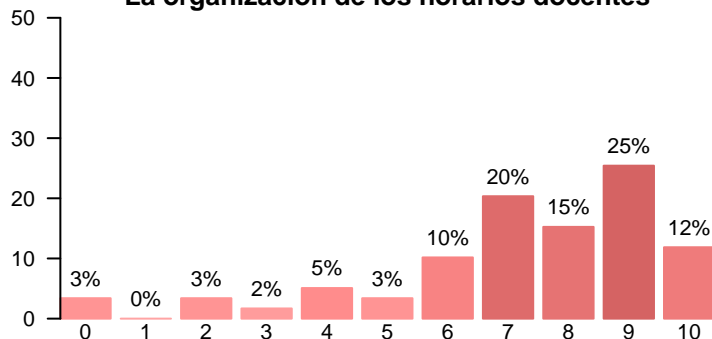
Media = 7.46 | Mediana = 8.00 | Desv. típ. = 1.94

La gestión de los procesos administrativos comunes



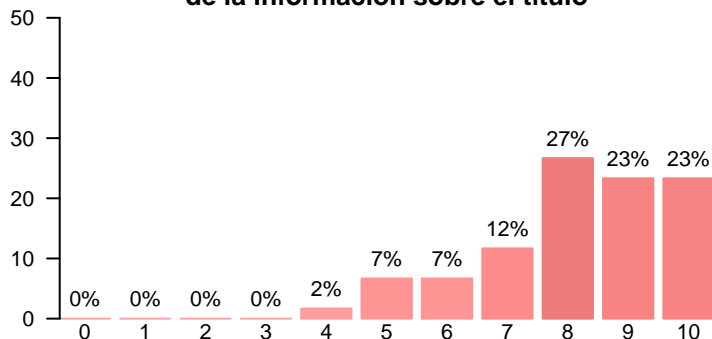
Media = 7.75 | Mediana = 8.00 | Desv. típ. = 2.00

La organización de los horarios docentes



Media = 7.22 | Mediana = 8.00 | Desv. típ. = 2.40

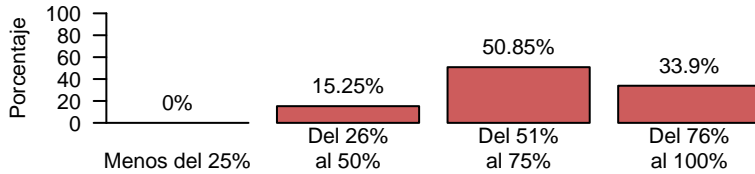
La disponibilidad, accesibilidad y utilidad de la información sobre el título



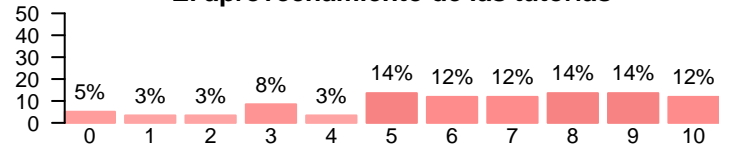
Media = 8.18 | Mediana = 8.00 | Desv. típ. = 1.56

Alumnos

Porcentaje de asistencia aproximado

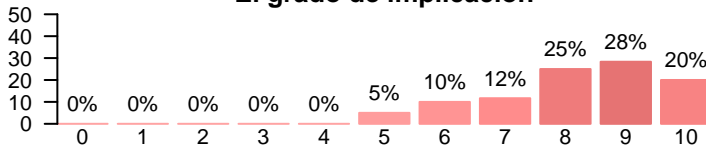


El aprovechamiento de las tutorías



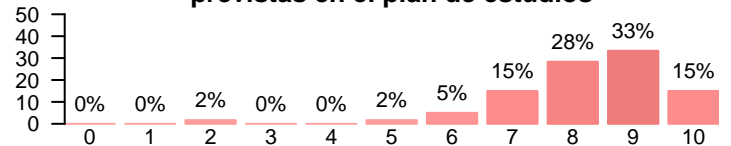
Media = 6.20 | Mediana = 7.00 | Desv. típ. = 2.85

El grado de implicación



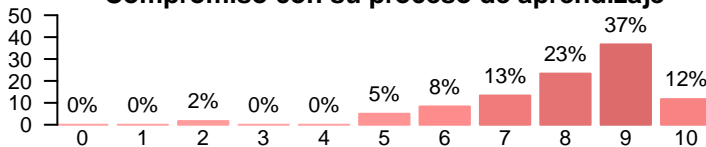
Media = 8.22 | Mediana = 8.00 | Desv. típ. = 1.43

Adquisición de las competencias previstas en el plan de estudios



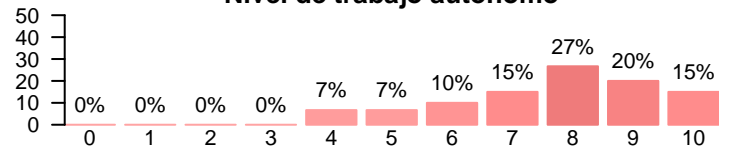
Media = 8.23 | Mediana = 8.00 | Desv. típ. = 1.42

Compromiso con su proceso de aprendizaje



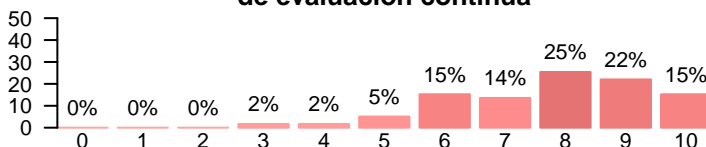
Media = 8.05 | Mediana = 8.00 | Desv. típ. = 1.55

Nivel de trabajo autónomo



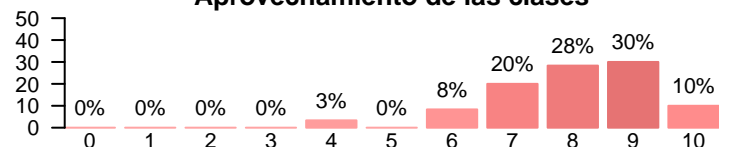
Media = 7.68 | Mediana = 8.00 | Desv. típ. = 1.72

Implicación en los procedimientos de evaluación continua



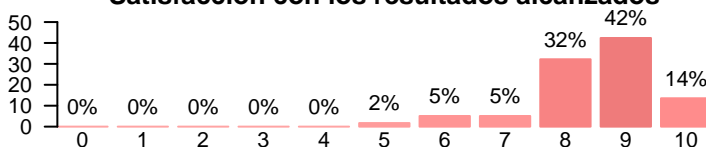
Media = 7.78 | Mediana = 8.00 | Desv. típ. = 1.65

Aprovechamiento de las clases



Media = 8.00 | Mediana = 8.00 | Desv. típ. = 1.34

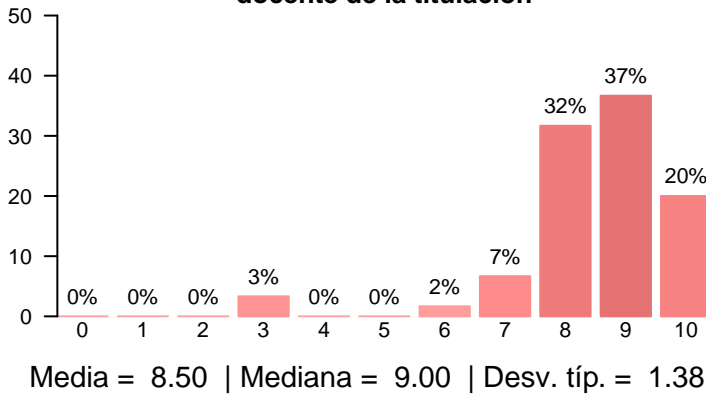
Satisfacción con los resultados alcanzados



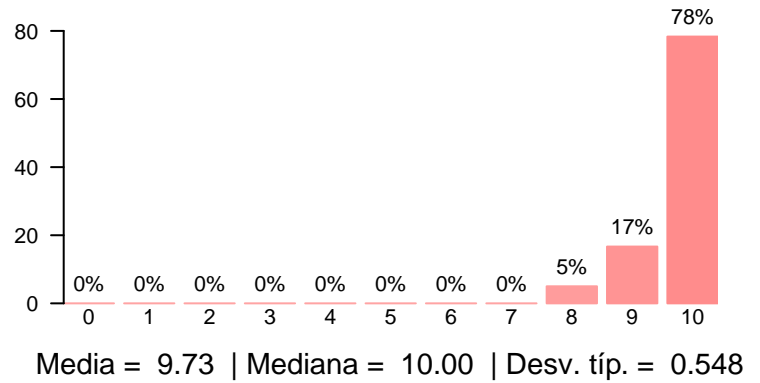
Media = 8.49 | Mediana = 9.00 | Desv. típ. = 1.07

Otros aspectos de la titulación

Satisfacción con la actividad docente de la titulación



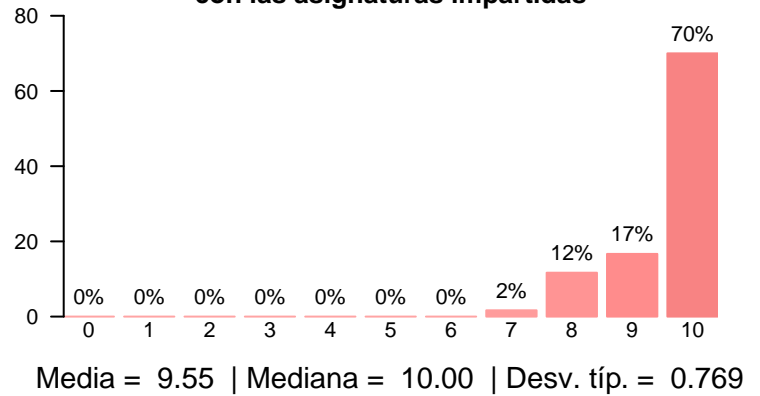
Importancia de la titulación en la sociedad



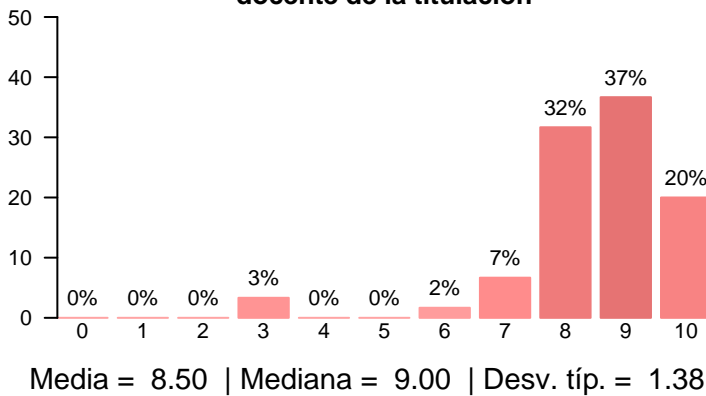
Oferta y desarrollo de prácticas externas

No hay datos

Formación académica relacionada con las asignaturas impartidas

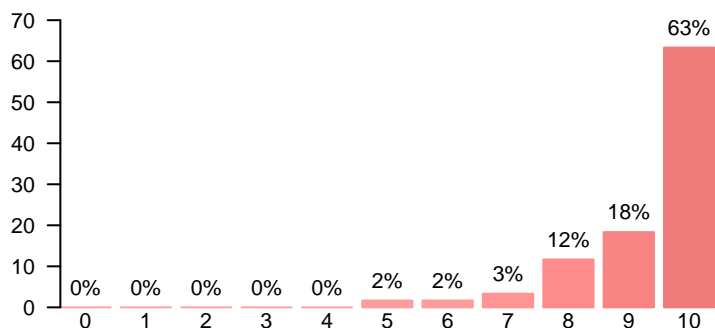


Satisfacción con la actividad docente de la titulación



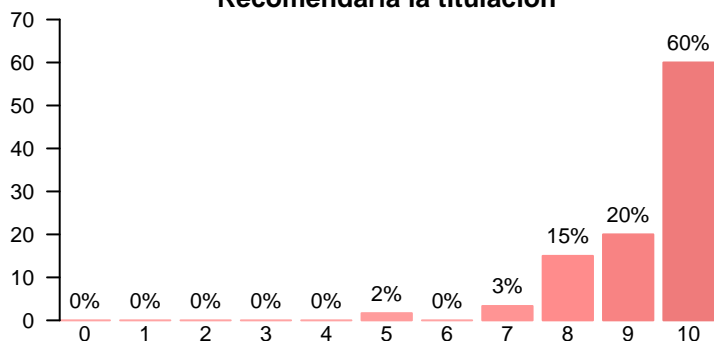
Compromiso

Volvería a impartir docencia en esta titulación



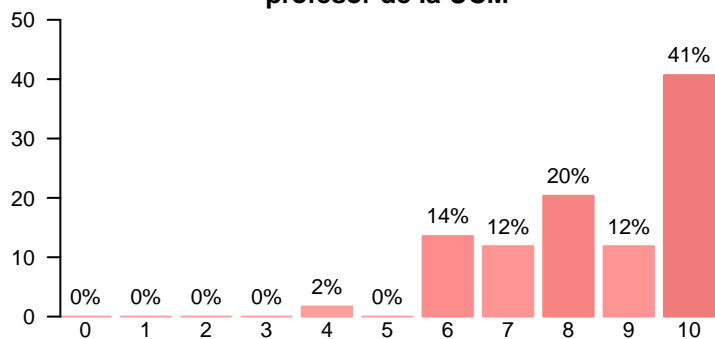
Media = 9.33 | Mediana = 10.00 | Desv. típ. = 1.10

Recomendaría la titulación



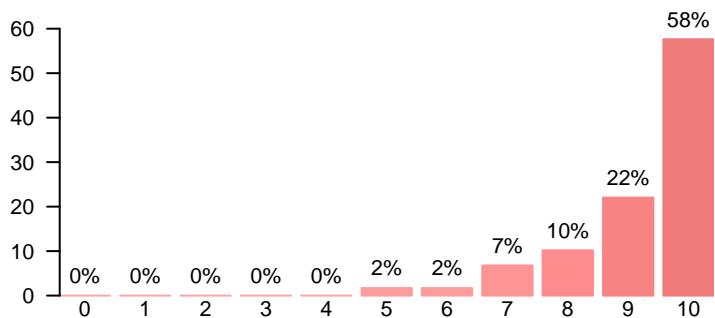
Media = 9.32 | Mediana = 10.00 | Desv. típ. = 1.03

Orgulloso de ser profesor de la UCM



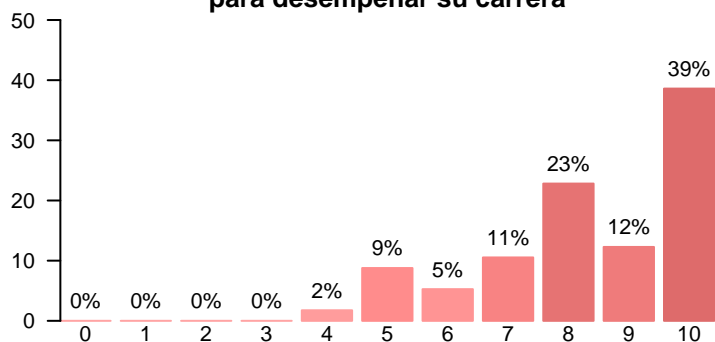
Media = 8.47 | Mediana = 9.00 | Desv. típ. = 1.58

Volvería a trabajar como profesor universitario



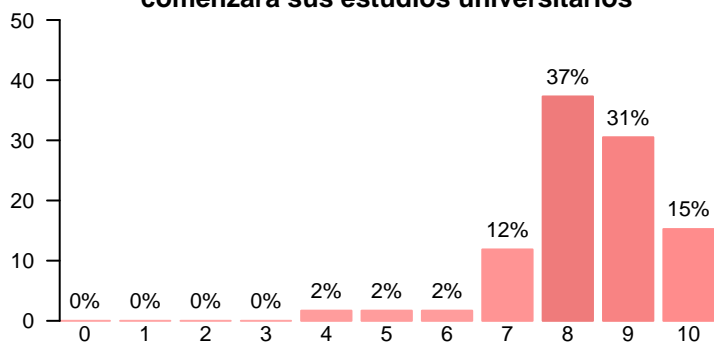
Media = 9.22 | Mediana = 10.00 | Desv. típ. = 1.16

Volvería a elegir la misma universidad para desempeñar su carrera



Media = 8.35 | Mediana = 9.00 | Desv. típ. = 1.73

Recomendaría la UCM a una persona que comenzara sus estudios universitarios



Media = 8.34 | Mediana = 8.00 | Desv. típ. = 1.20

Compromiso

