

Población N

111

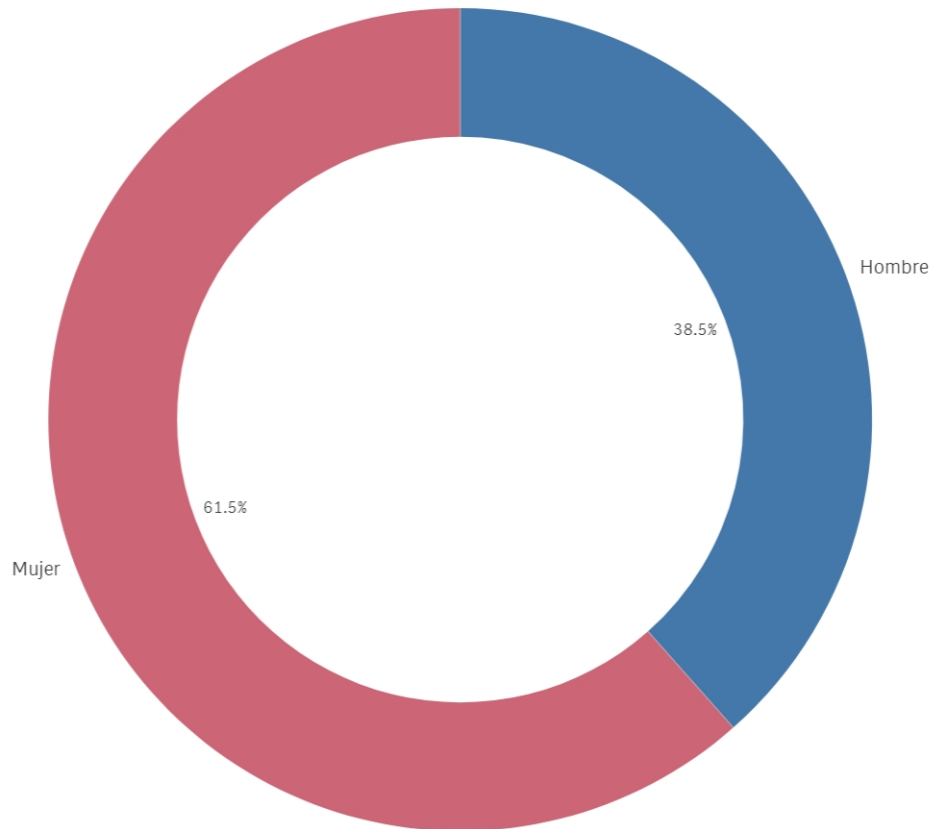
%\_Participacion

11,7%

Participación n

13

### Genero



### Edad (años)

(%) Porcentaje por franjas

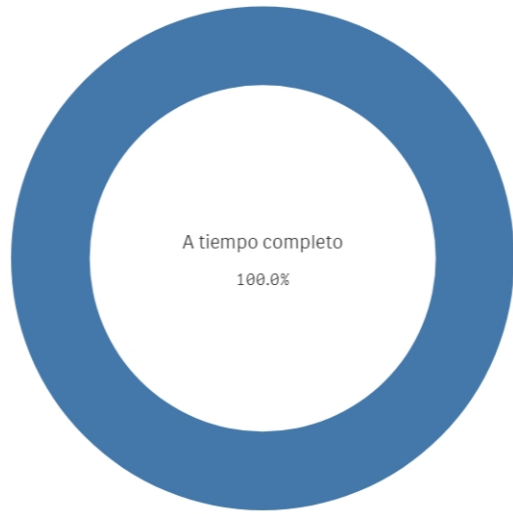
Edad media (años)

-

Desviación típica

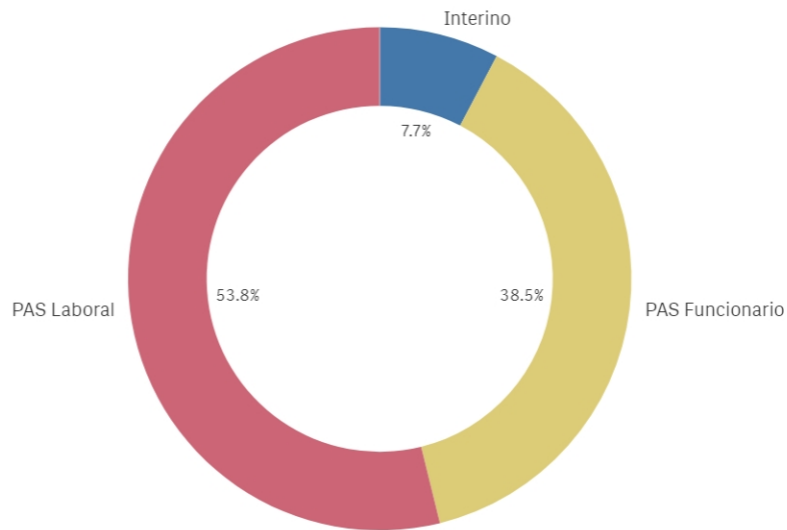
-

### Jornada de trabajo



■ A tiempo completo

### Tipo de contrato PAS



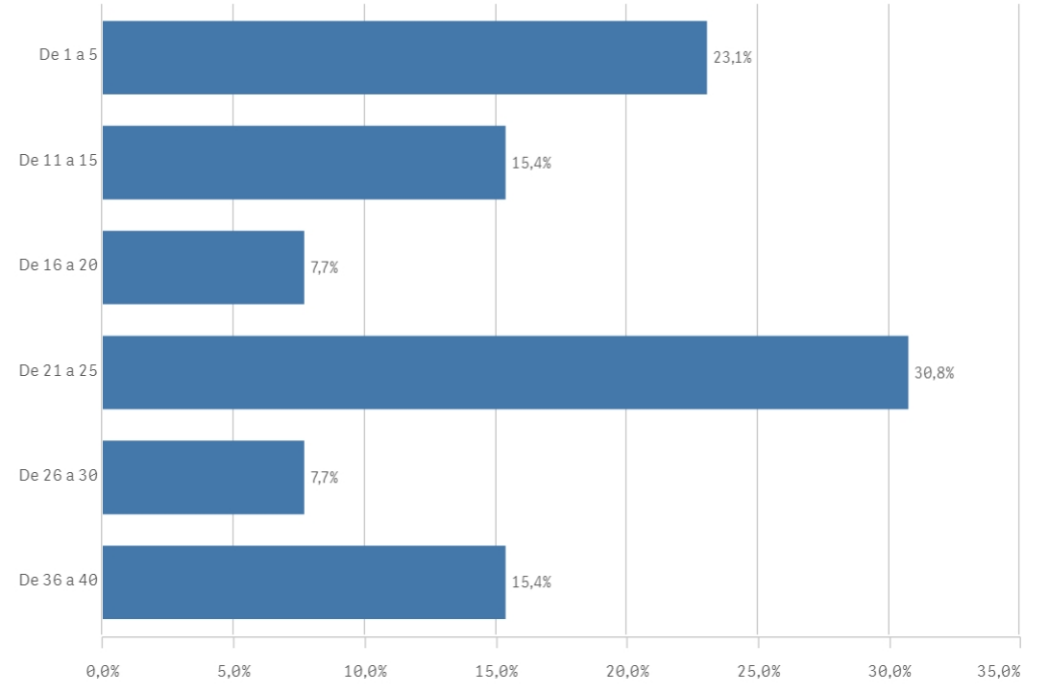
■ Interino

■ PAS Funcionario

■ PAS Laboral

### Experiencia laboral (años)

(%) Porcentaje por franjas



Experiencia media (años)

19,8

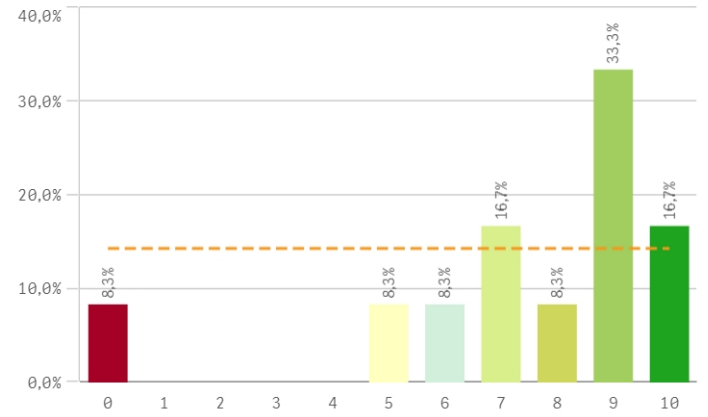
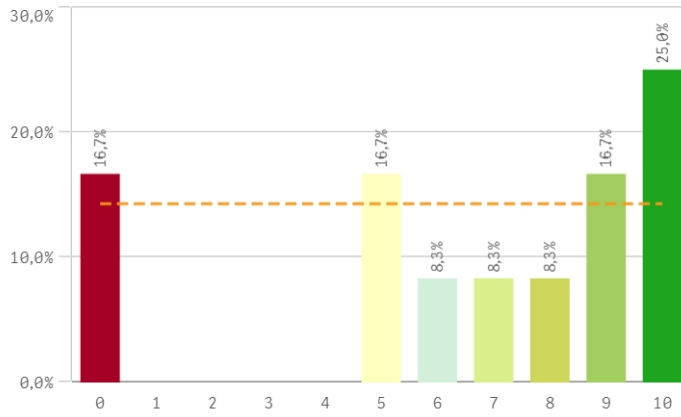
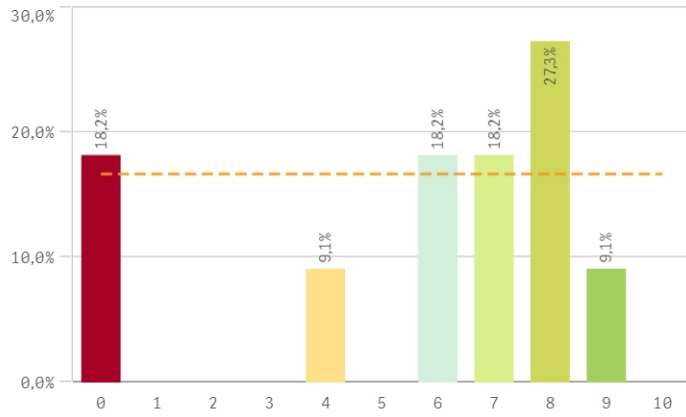
Desviación Típica

11,5

Información sobre las titulaciones para el desarrollo de sus labores

Comunicación con los responsables académicos

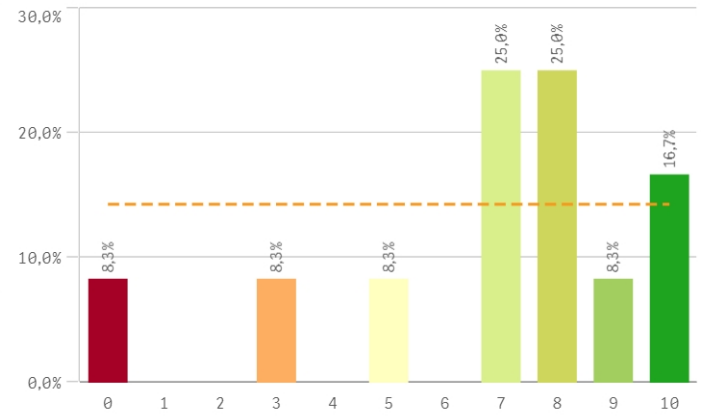
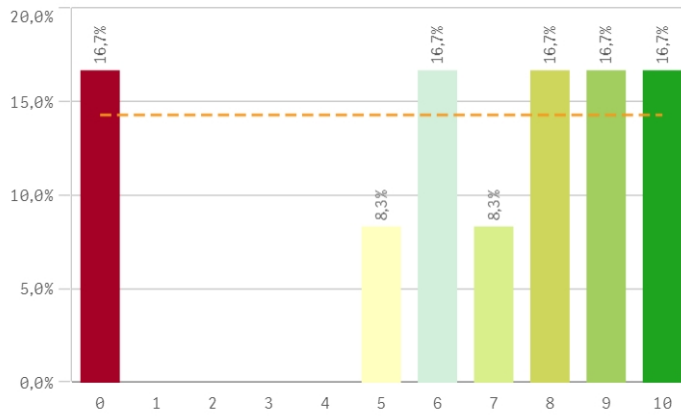
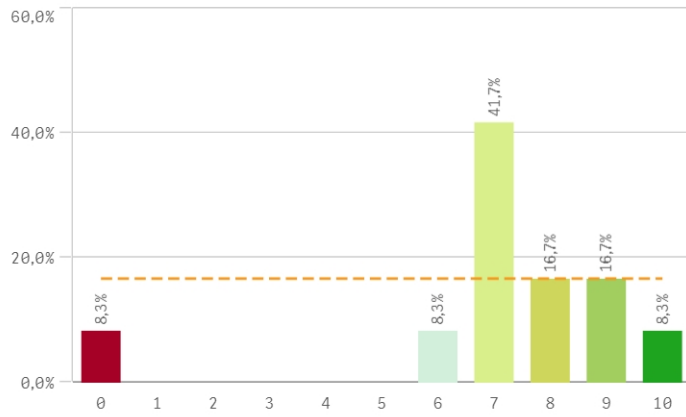
Comunicación con el profesorado



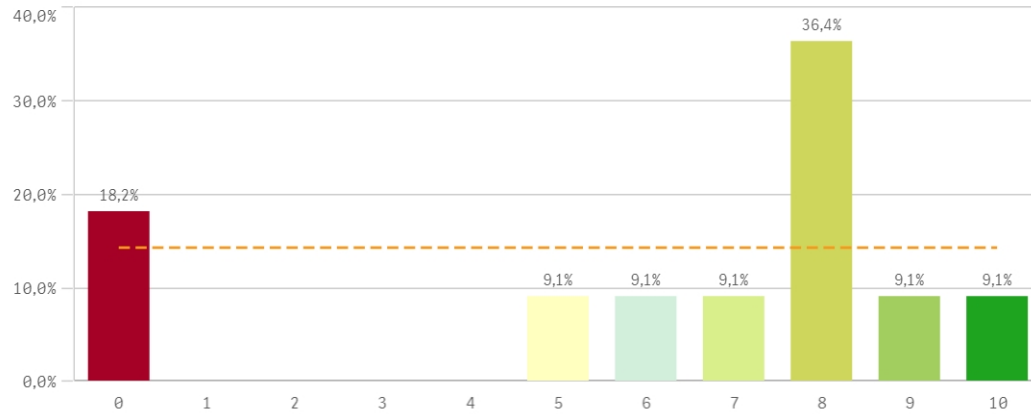
Comunicación con otras unidades administrativas

Comunicación con la gerencia del Centro

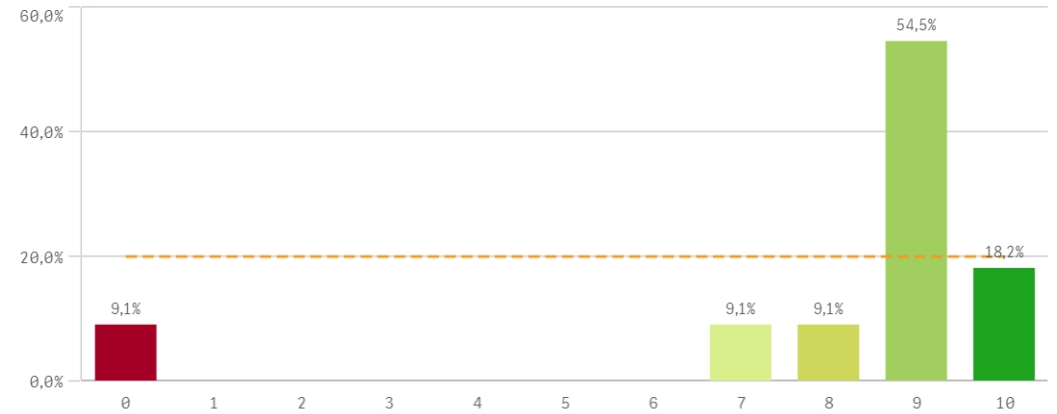
Comunicación con los Servicios Centrales



## Relación con el alumnado del Centro

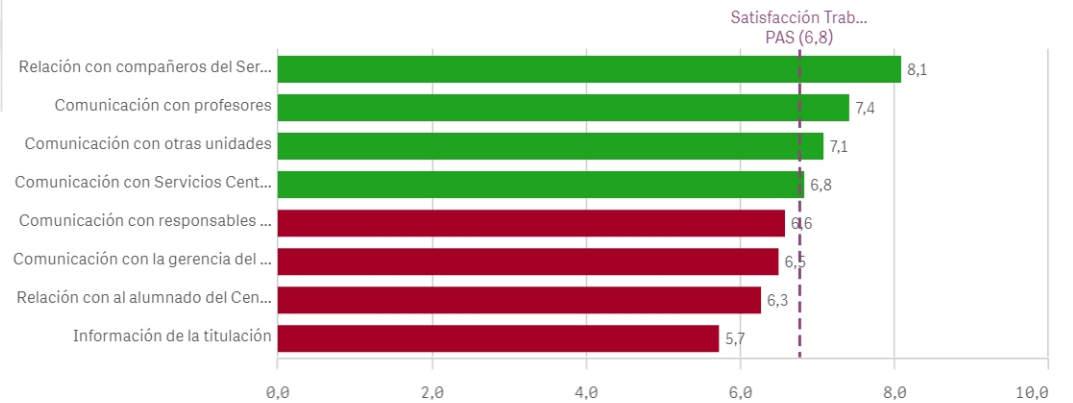


## Relación con los compañeros del Servicio

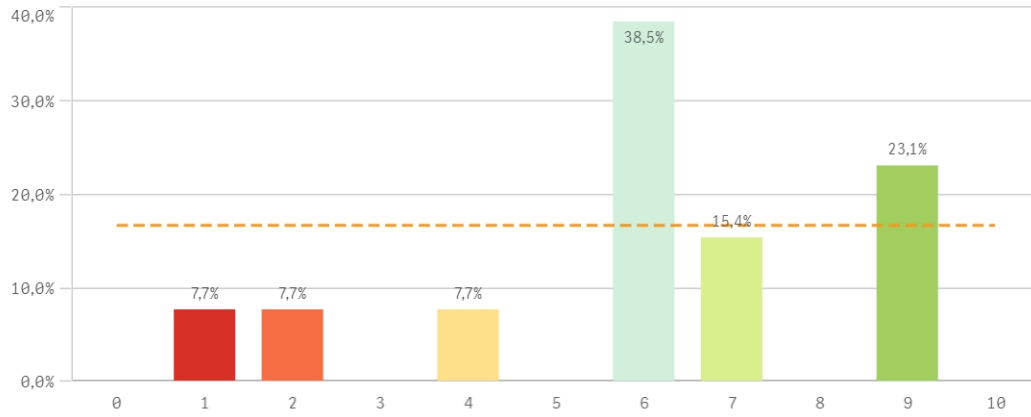


Información	Q	Media	Desv. típica	Mediana	Moda
Relación con compañeros del Servicio		8,1	2,8	9,0	9,0
Comunicación con profesores		7,4	2,8	8,5	9,0
Comunicación con otras unidades		7,1	2,5	7,0	7,0
Comunicación con Servicios Centrales		6,8	2,9	7,5	-
Comunicación con responsables académicos		6,6	3,6	7,5	10,0
Comunicación con la gerencia del Centro		6,5	3,4	7,5	-
Relación con alumnado del Centro		6,3	3,4	8,0	8,0
Información de la titulación		5,7	3,1	7,0	8,0

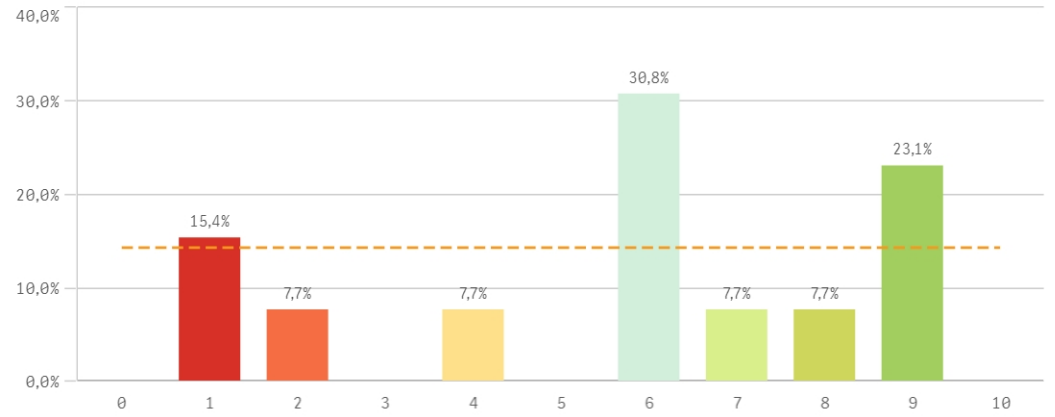
## Fortalezas y debilidades



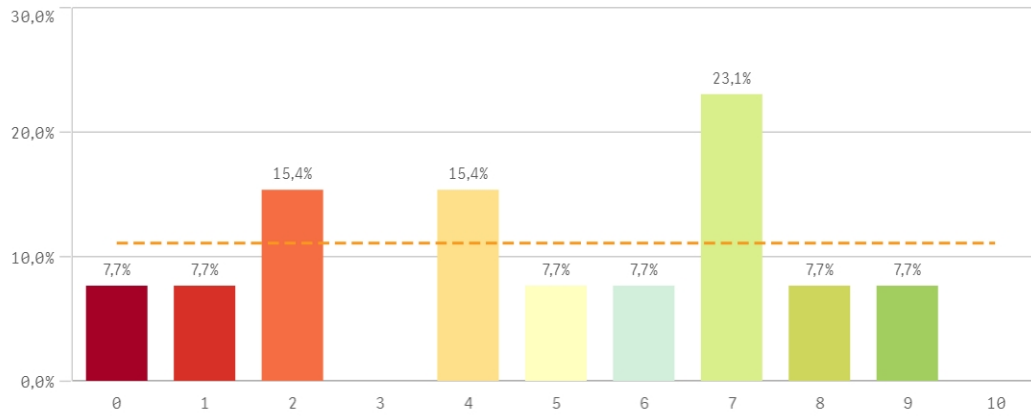
### Espacios de trabajo



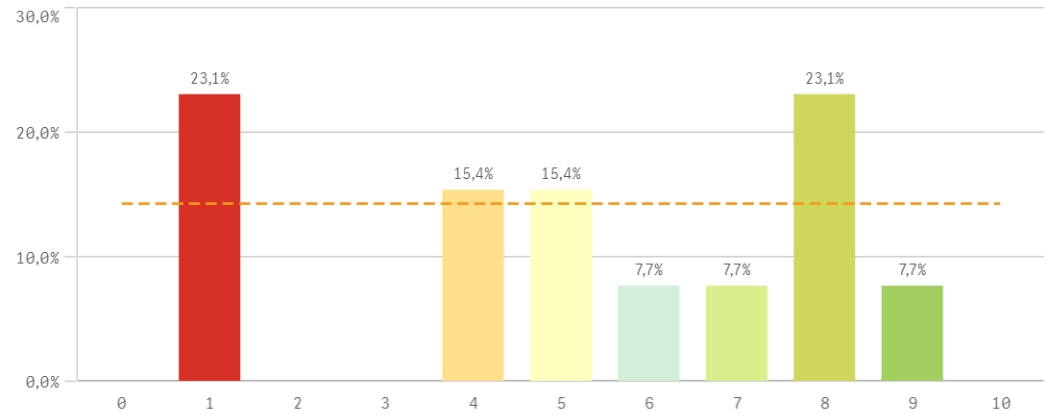
### Recursos materiales y tecnológicos



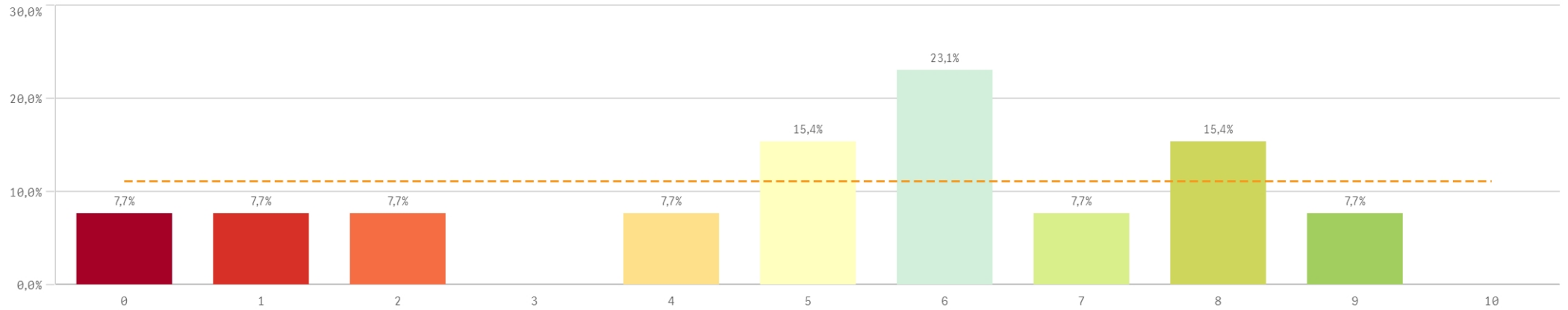
### Plan de formación para el PAS



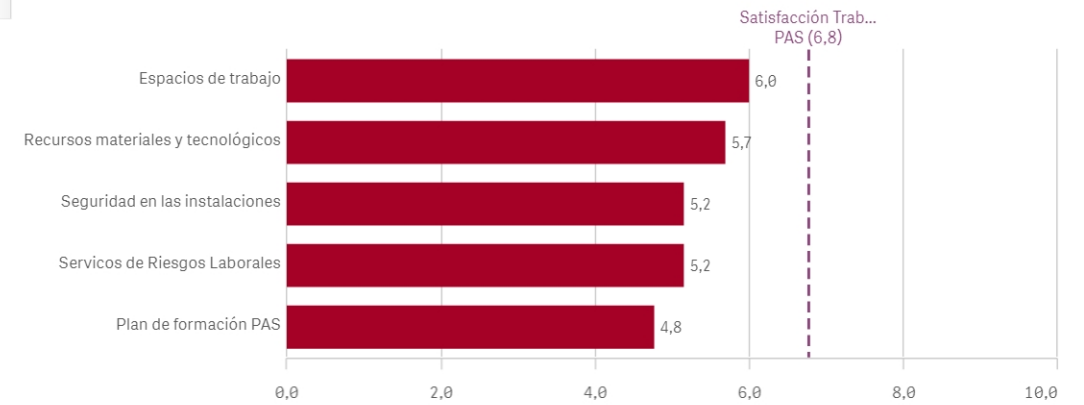
### Servicios de Riesgos Laborales



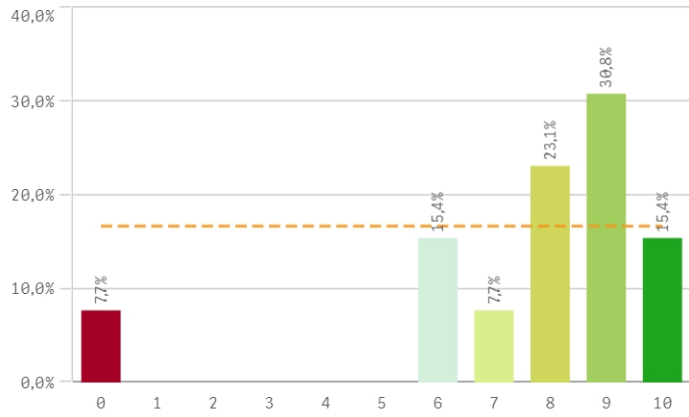
## Seguridad de las instalaciones



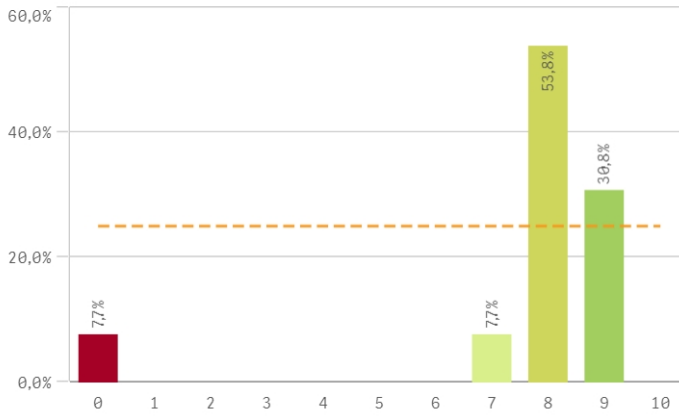
Recursos	Q	Media	Desv. típica	Mediana	Moda	Fortalezas y debilidades
Espacios de trabajo		6,0	2,5	6,0	6,0	
Recursos materiales y tecnológicos		5,7	2,9	6,0	6,0	
Seguridad en las instalaciones		5,2	2,8	6,0	6,0	
Servicios de Riesgos Laborales		5,2	2,9	5,0	-	
Plan de formación PAS		4,8	2,9	5,0	7,0	



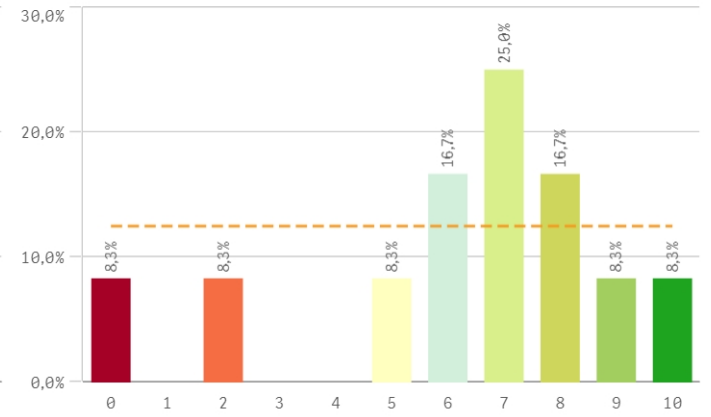
**Conocimiento de funciones y responsabilidades**



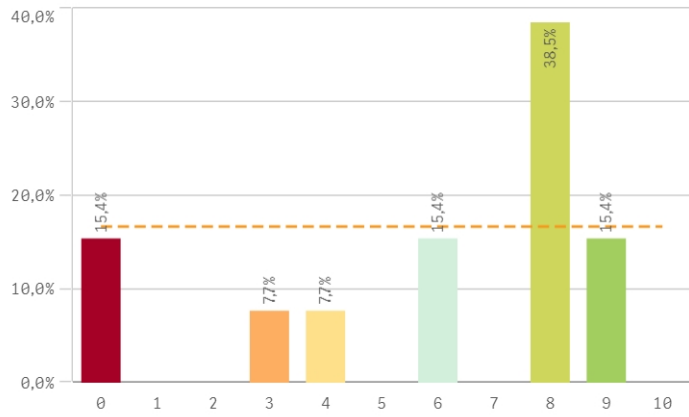
**Organización del trabajo en la Unidad**



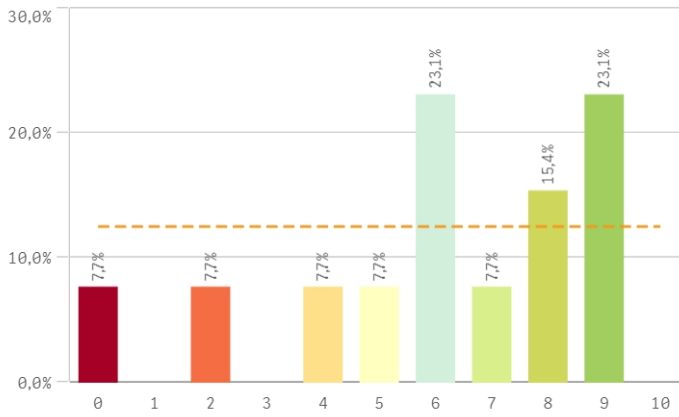
**Posibilidad de ser sustituido**



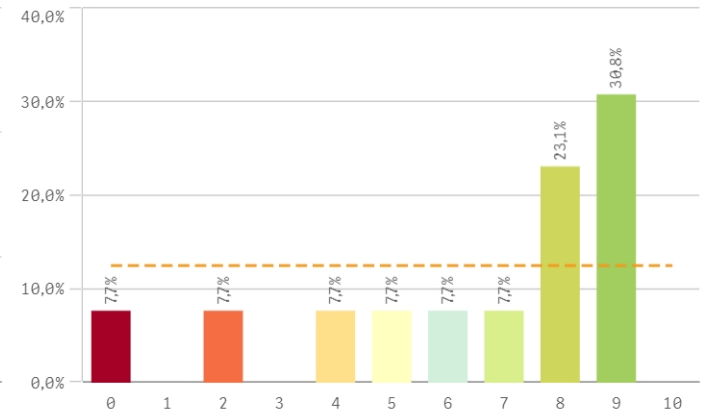
**Relación formación/tareas**



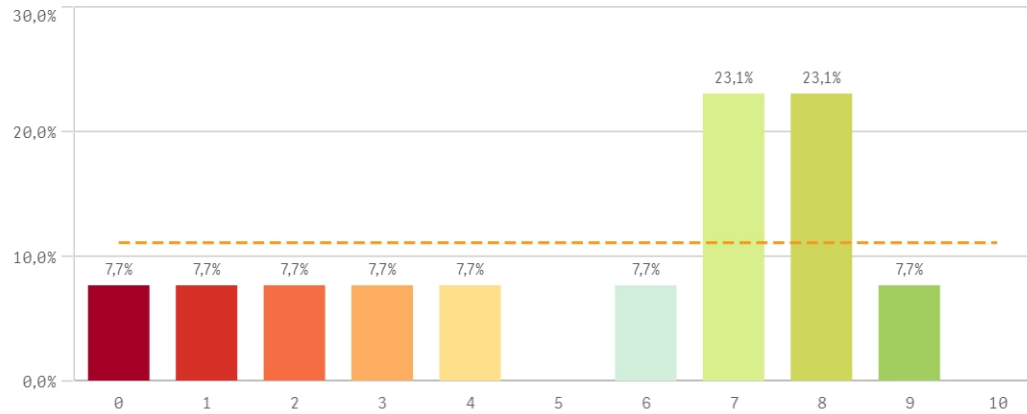
**Adecuación de conocimientos y habilidades al trabajo**



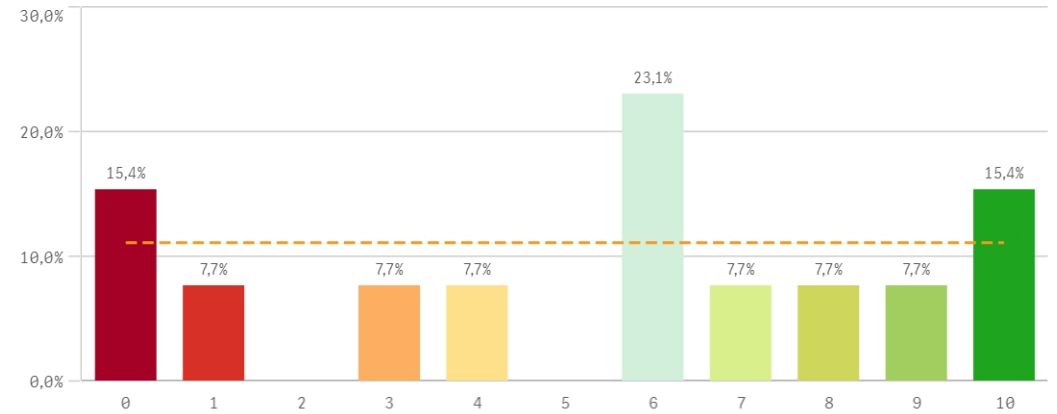
**Tareas corresponden con su puesto**



## Definición de funciones y responsabilidades

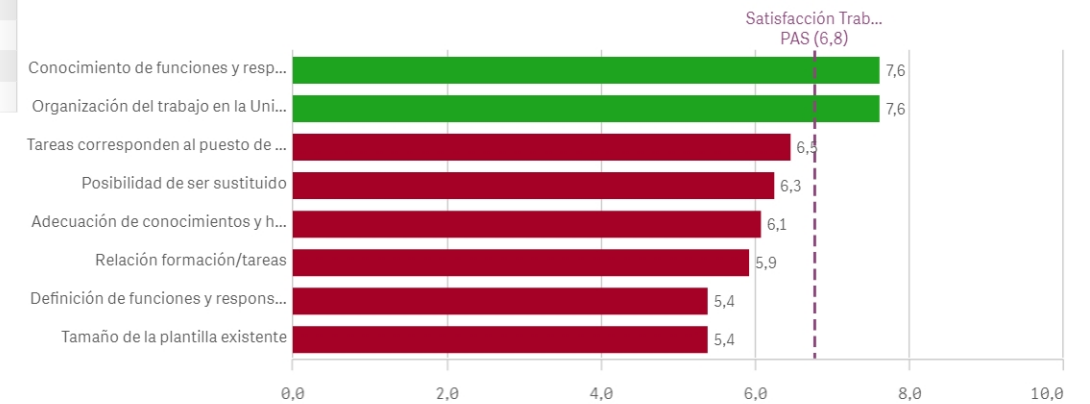


## Tamaño de la plantilla existente

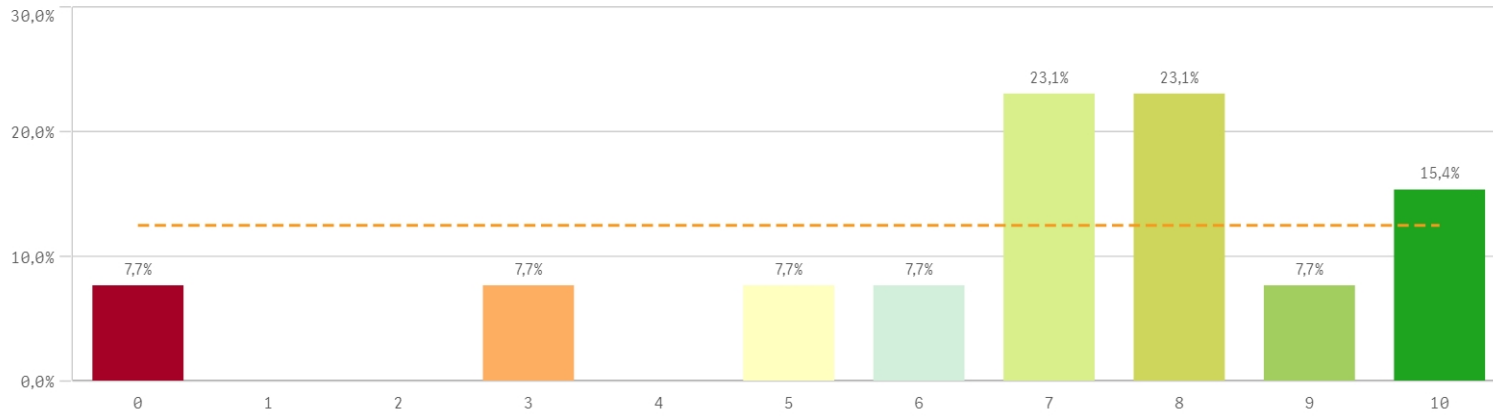


Gestión y organización	Q	Media	Desv. típica	Mediana	Moda
Conocimiento de funciones y responsabilidades		7,6	2,6	8,0	9,0
Organización del trabajo en la Unidad		7,6	2,4	8,0	8,0
Tareas corresponden al puesto de trabajo		6,5	2,9	8,0	9,0
Posibilidad de ser sustituido		6,3	2,8	7,0	7,0
Adecuación de conocimientos y habilidades al trabajo		6,1	2,8	6,0	-
Relación formación/tareas		5,9	3,2	8,0	8,0
Definición de funciones y responsabilidades		5,4	3,0	7,0	-
Tamaño de la plantilla existente		5,4	3,5	6,0	6,0

## Fortalezas y debilidades



### Satisfacción con el trabajo



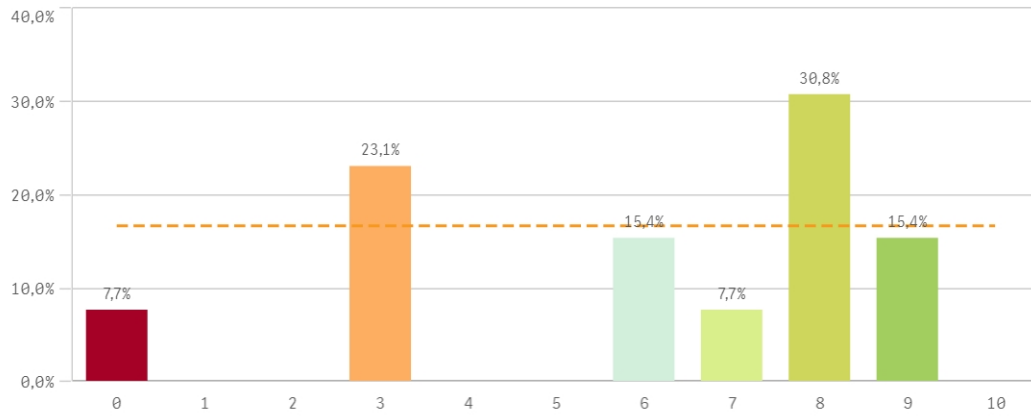
**Media**  
6,8

**Desviación Típica**  
2,8

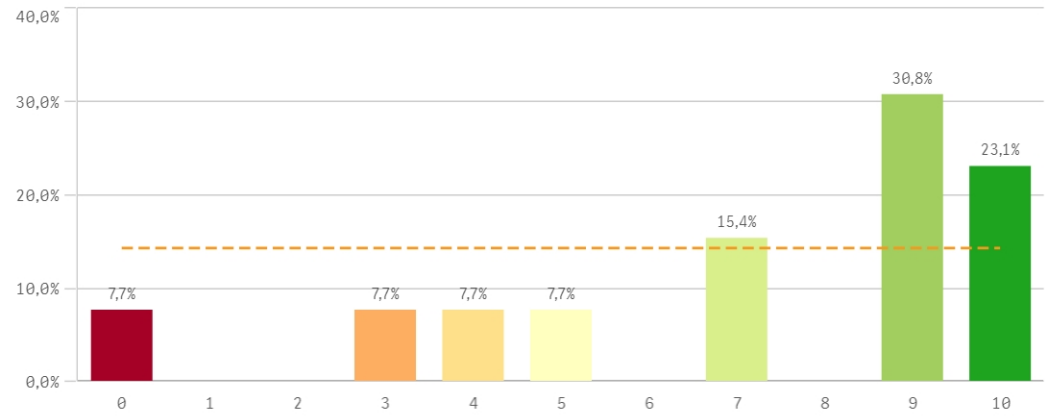
**Mediana**  
7,0

**Moda**  
-

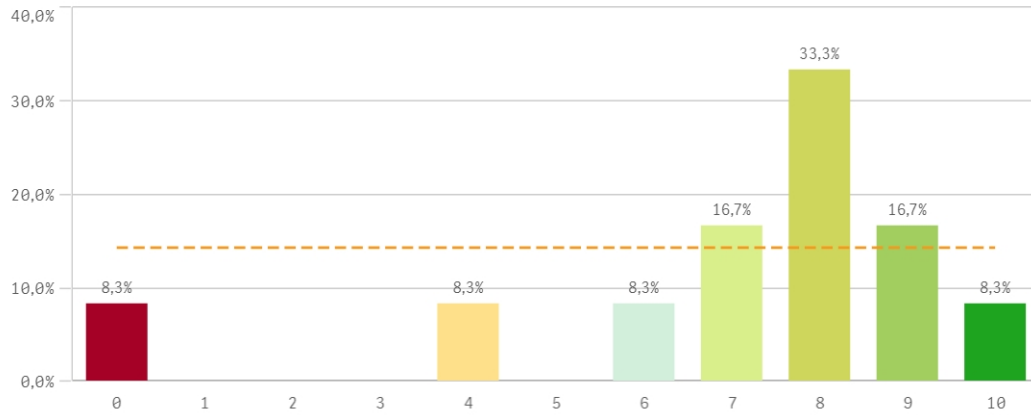
### Satisfacción de pertenecer a la UCM



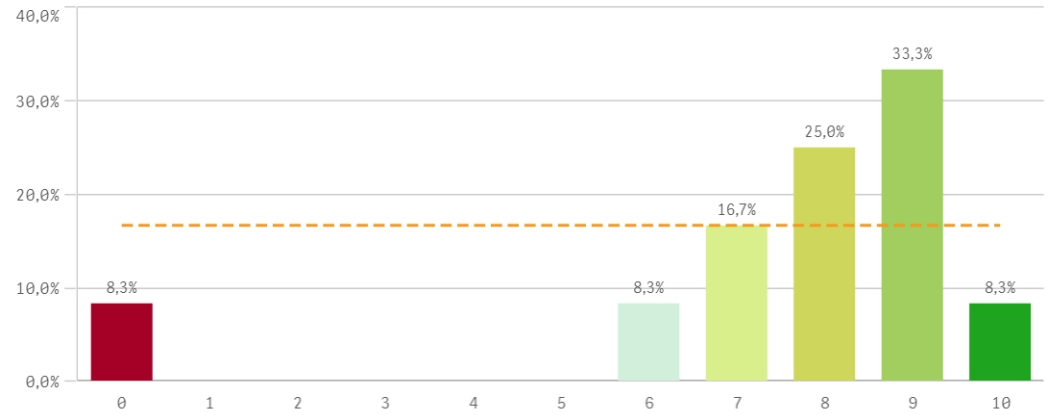
### Orgullo PAS en la UCM



## Reconocimiento de su trabajo

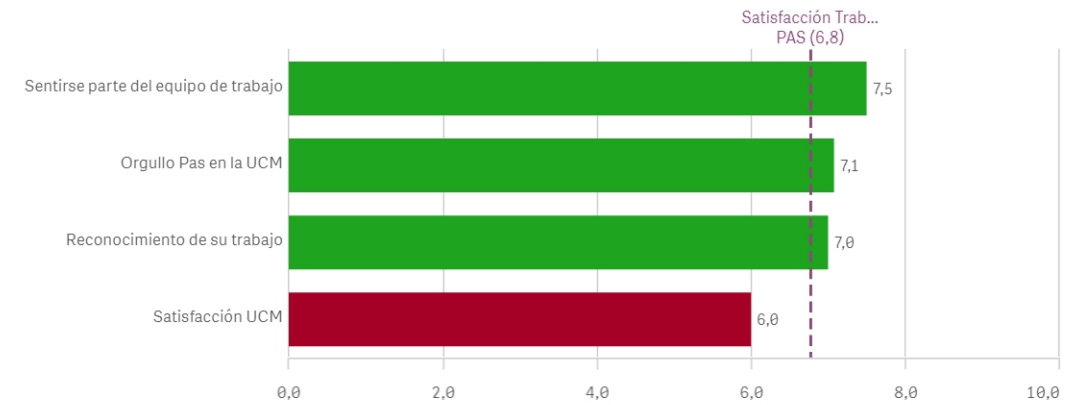


## Sentirse parte del equipo de trabajo



Satisfacción global	Q	Media	Desv. típica	Mediana	Moda
Sentirse parte del equipo de trabajo		7,5	2,6	8,0	9,0
Orgullo Pas en la UCM		7,1	3,2	9,0	9,0
Reconocimiento de su trabajo		7,0	2,7	8,0	8,0
Satisfacción UCM		6,0	2,9	7,0	8,0

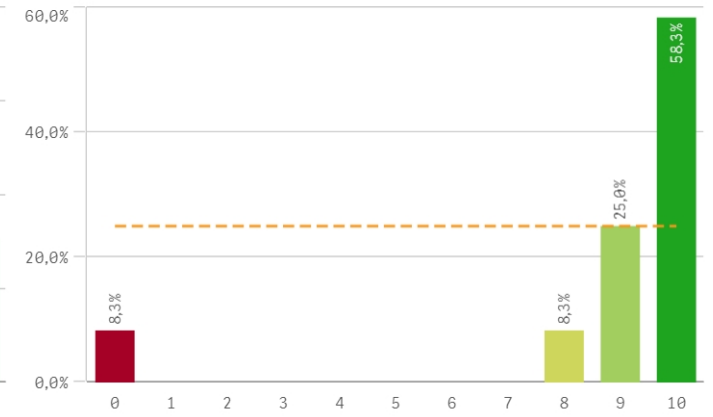
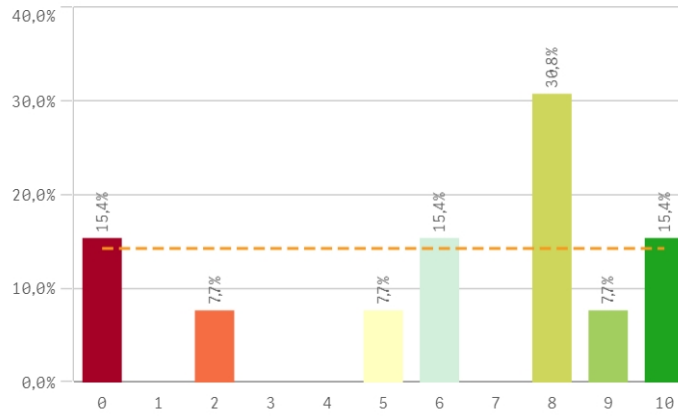
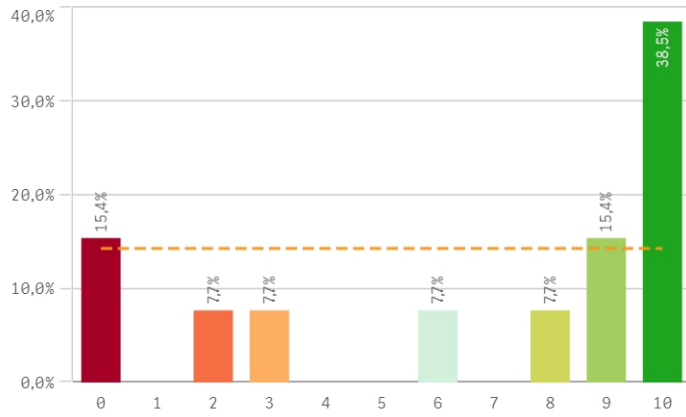
## Fortalezas y debilidades



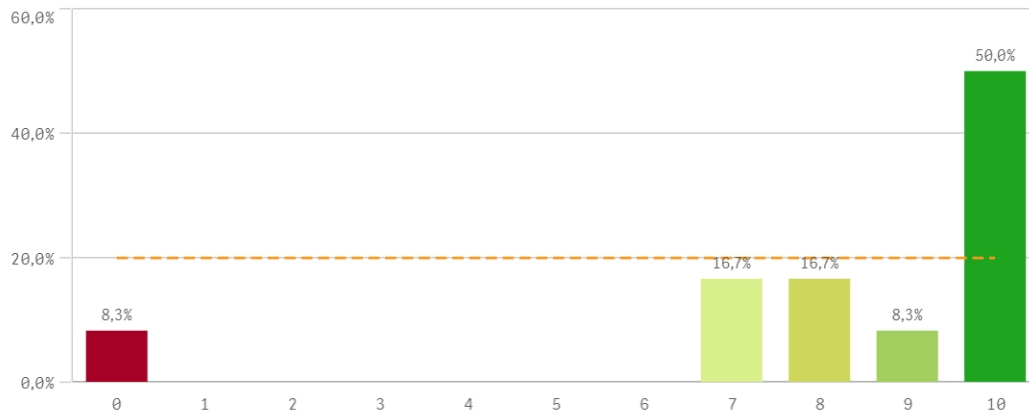
### Repetir como PAS en la UCM (fidelidad)

### Seguir como PAS UCM vs PAS otra Univ. (vinculación)

### Recomendar titulaciones UCM (preinscripción)



### Recomendar estudiar en la UCM (prescripción)



Compromiso	Q	Media	Desv. típica	Mediana	Moda
Recomendar titulaciones UCM		8,8	2,8	10,0	10,0
Recomendar estudiar en la UCM		8,3	2,9	9,5	10,0
Repetir como PAS en la UCM		6,7	4,0	9,0	10,0
Seguir como PAS UCM vs PAS otra Univ.		6,2	3,5	8,0	8,0

### Construcción y significado del valor "compromiso":

- \* Estudiante comprometido: valora con 9 o más puntos todas las preguntas de fidelidad, prescripción y vinculación.
- \* Estudiante neutro: la puntuación que otorga a todas las preguntas de fidelidad, prescripción y vinculación están entre 6 y 9.
- \* Estudiante decepcionado: valora con 6 o menos puntos todas las preguntas de fidelidad, prescripción y vinculación.

