

TITULACIÓN: GRADO EN NUTRICIÓN HUMANA Y DIETÉTICA

CENTRO: FACULTAD DE MEDICINA

Población N

80

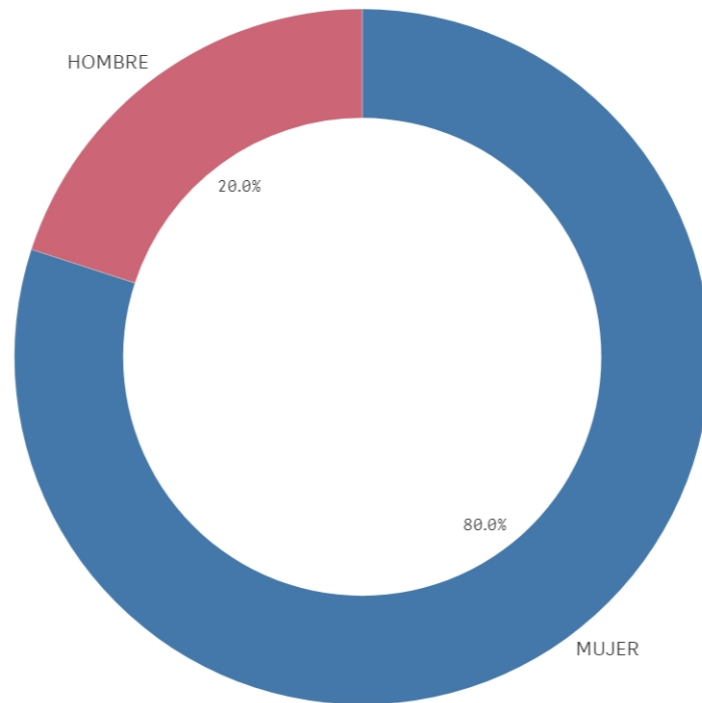
%\_Participacion

6,3%

Participación n

5

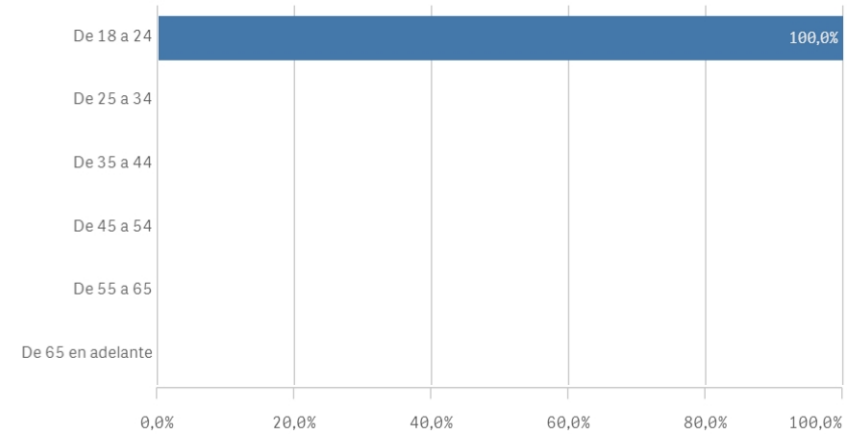
### Genero



■ MUJER ■ HOMBRE

### Edad (años)

(%) Porcentaje por franjas



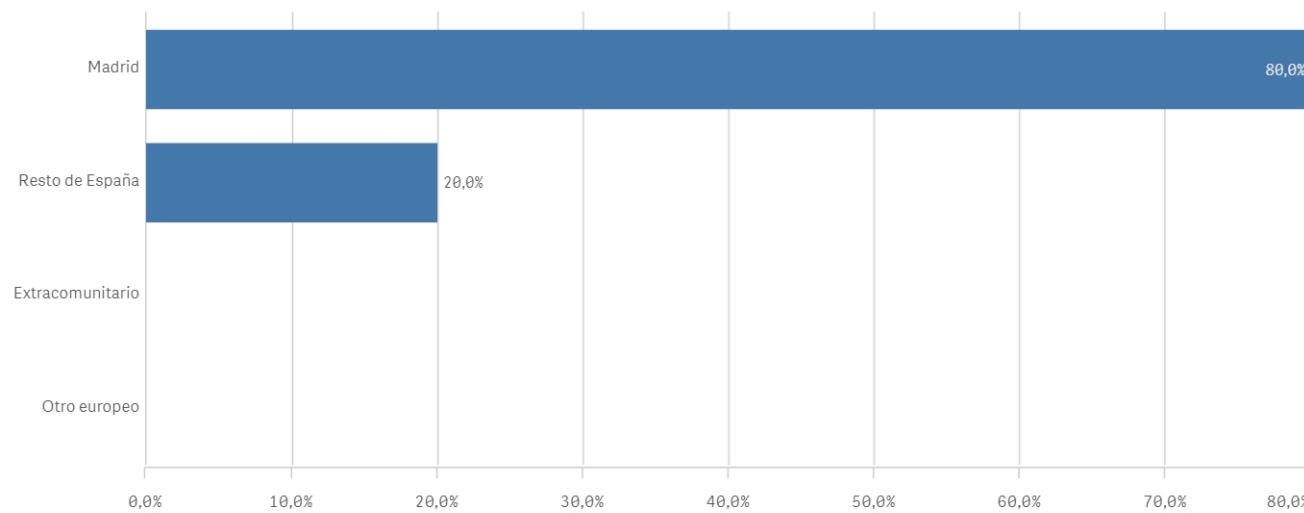
Edad media (años)

23,0

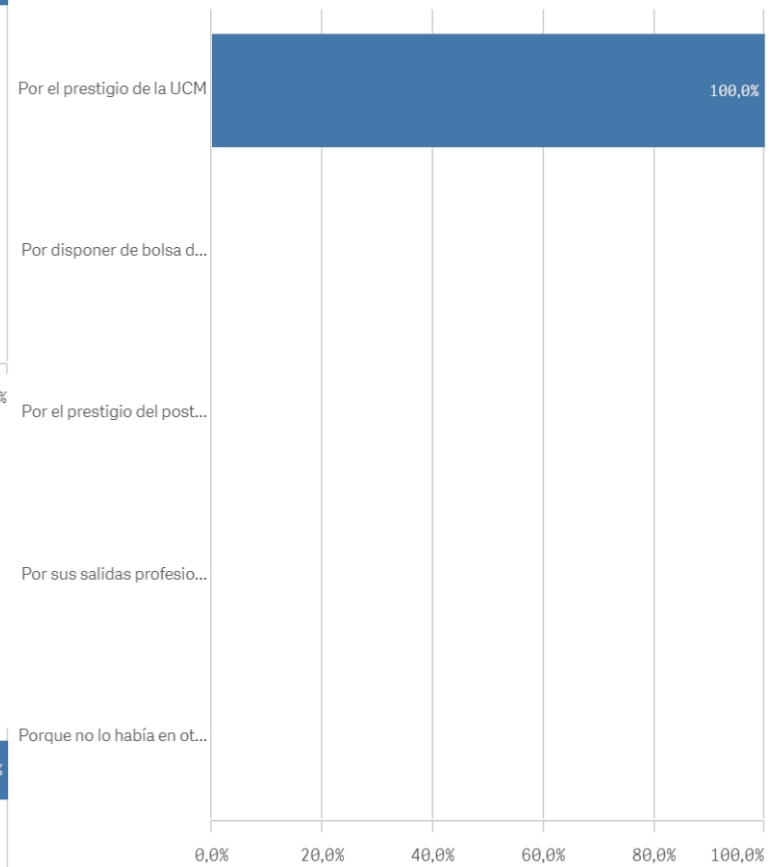
Desviación Típica

0,7

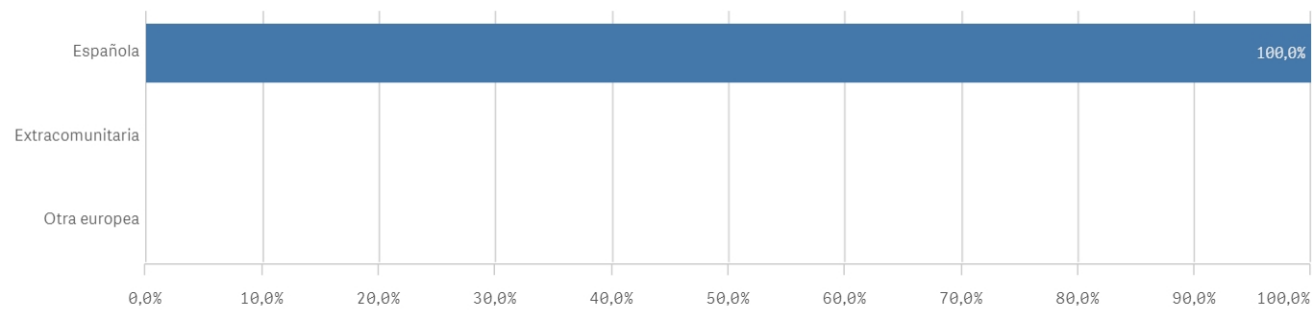
### Lugar de residencia



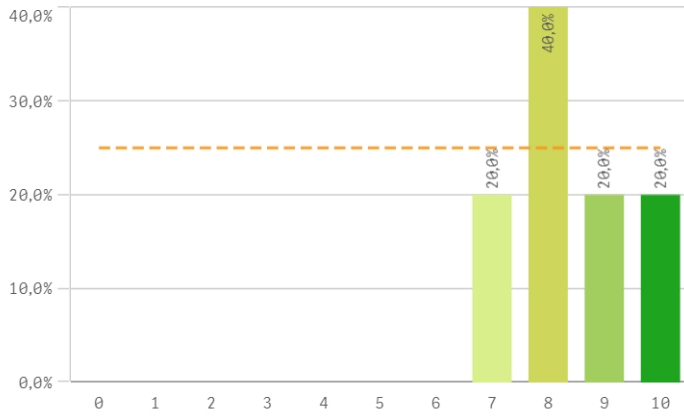
### Elegir UCM



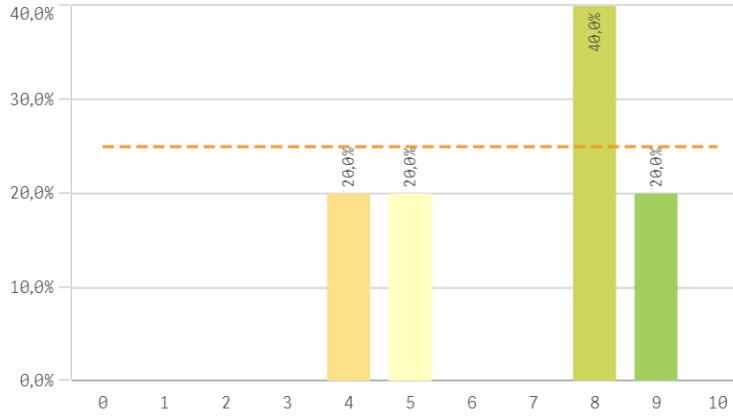
### Nacionalidad



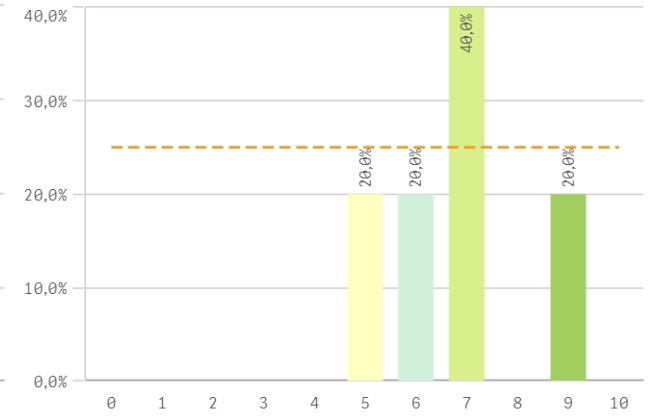
Asumir responsabilidades



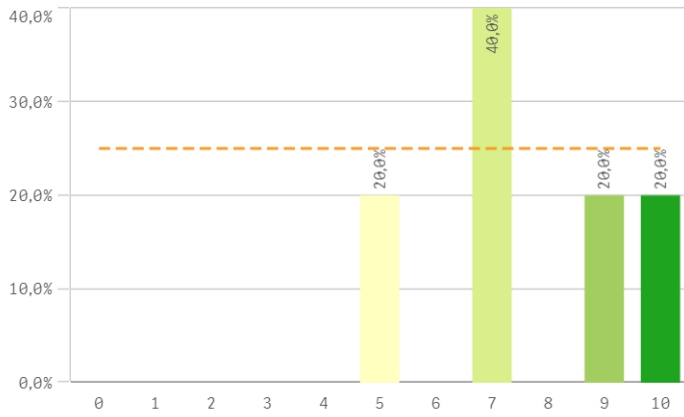
Trabajar en equipo



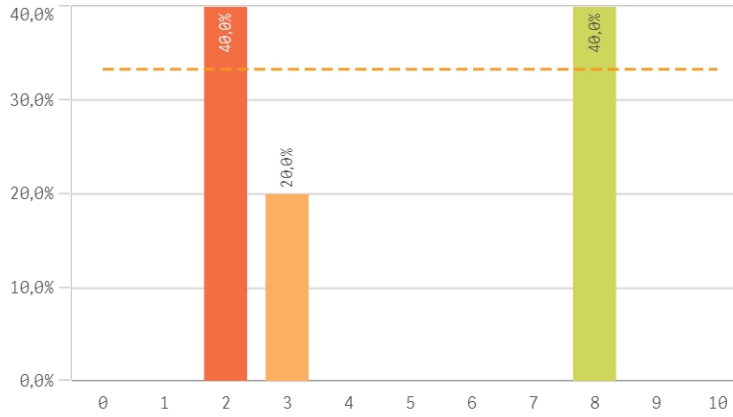
Capacidad técnica para resolución de problemas



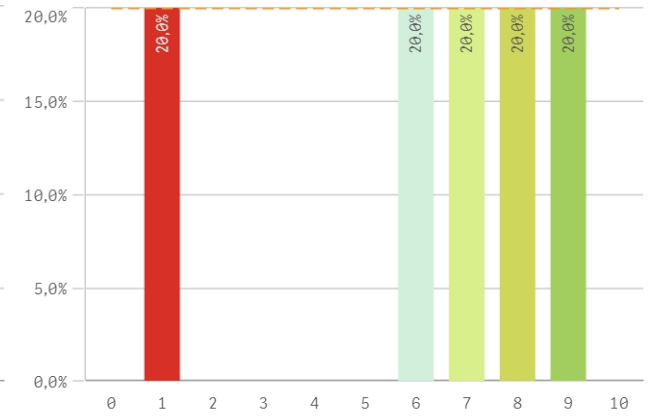
Expresión y comunicación



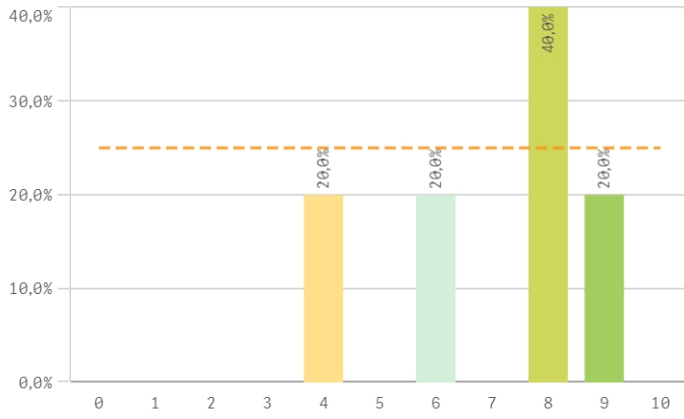
Comunicación bilingüe



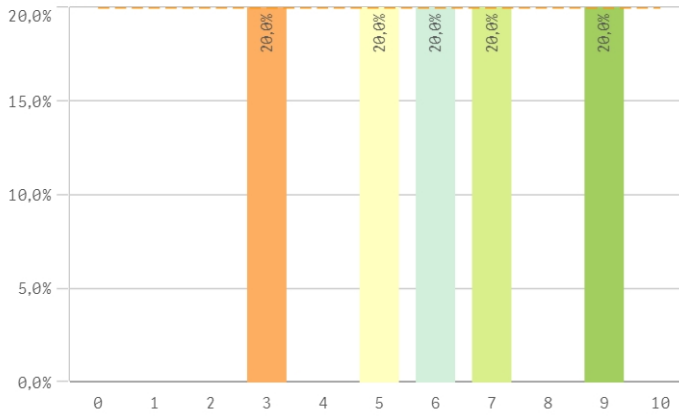
Adaptar nueva situación



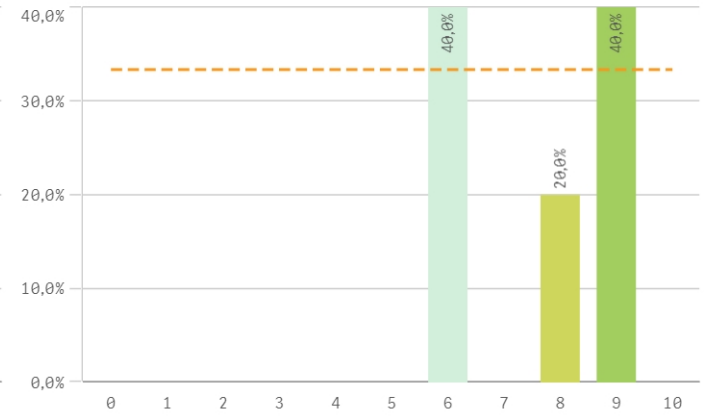
Manejar dificultades



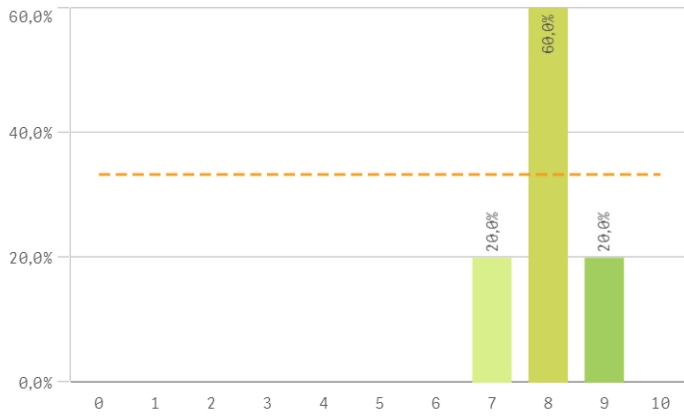
Competencias desarrolladas por la titulación



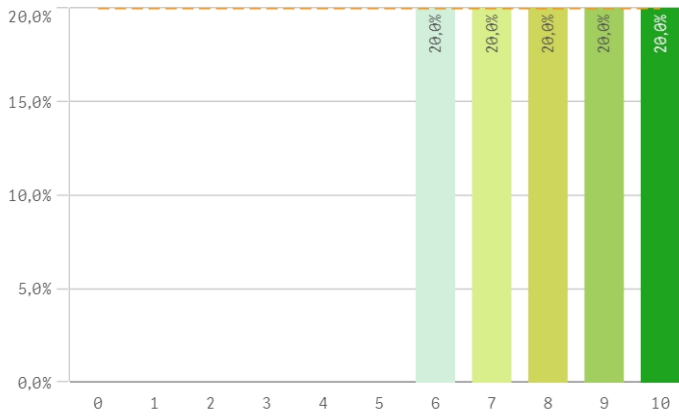
Analizar



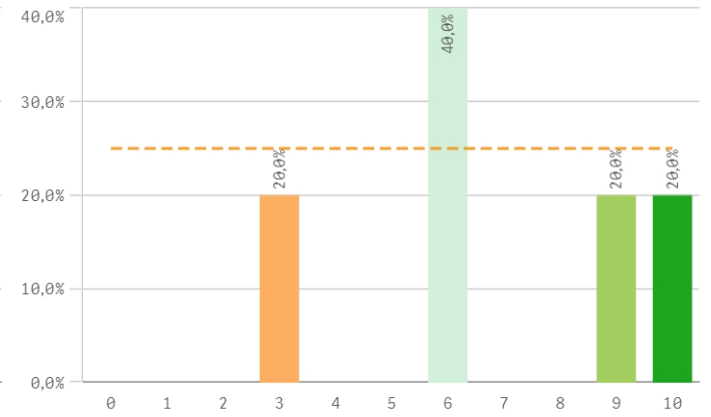
Organizar



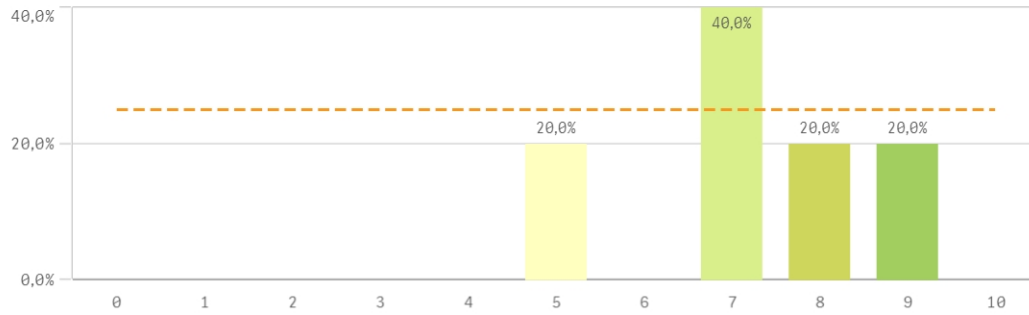
Aprendizaje



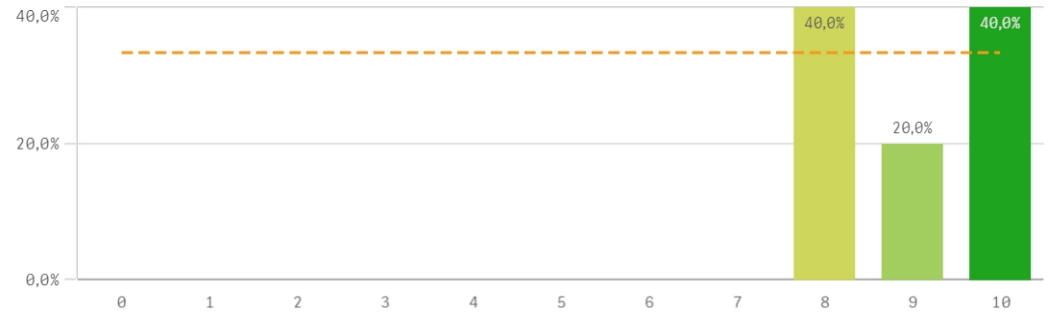
Liderazgo



## Críticas

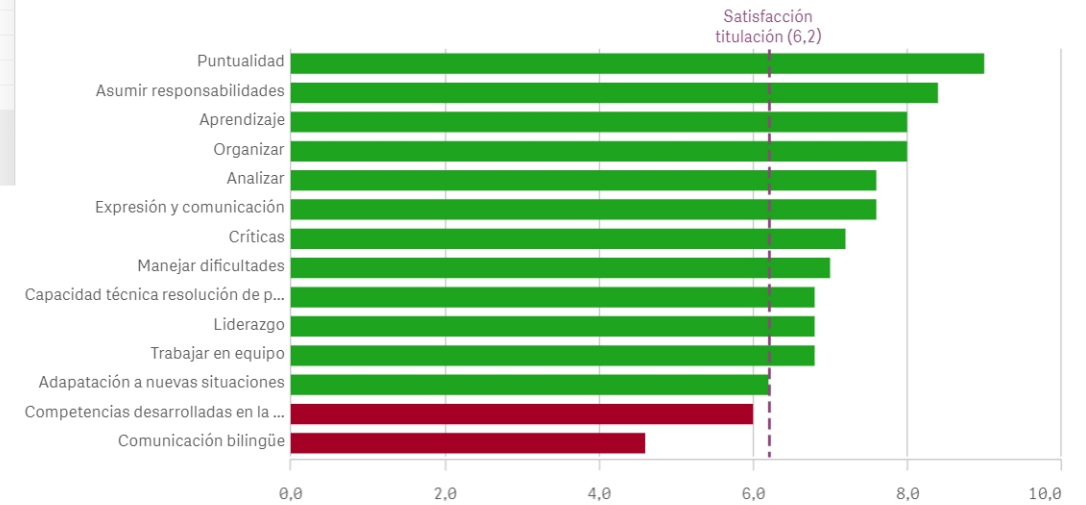


## Puntualidad

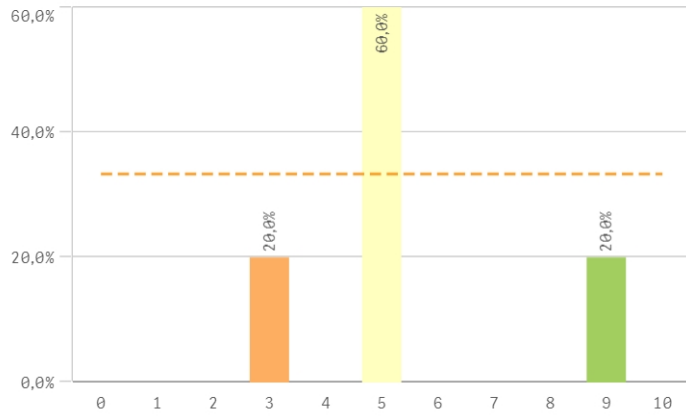


Competencias adquiridas	Q	Media	Desv. típica	Mediana	Moda
Puntualidad		9,0	1,0	9,0	-
Asumir responsabilidades		8,4	1,1	8,0	8,0
Aprendizaje		8,0	1,6	8,0	-
Organizar		8,0	0,7	8,0	8,0
Analizar		7,6	1,5	8,0	-
Expresión y comunicación		7,6	1,9	7,0	7,0
Críticas		7,2	1,5	7,0	7,0
Manejar dificultades		7,0	2,0	8,0	8,0
Capacidad técnica resolución de problemas		6,8	1,5	7,0	7,0
Liderazgo		6,8	2,8	6,0	6,0
Trabajar en equipo		6,8	2,2	8,0	8,0
Adaptación a nuevas situaciones		6,2	3,1	7,0	-
Competencias desarrolladas en la titulación		6,0	2,2	6,0	-
Comunicación bilingüe		4,6	3,1	3,0	-

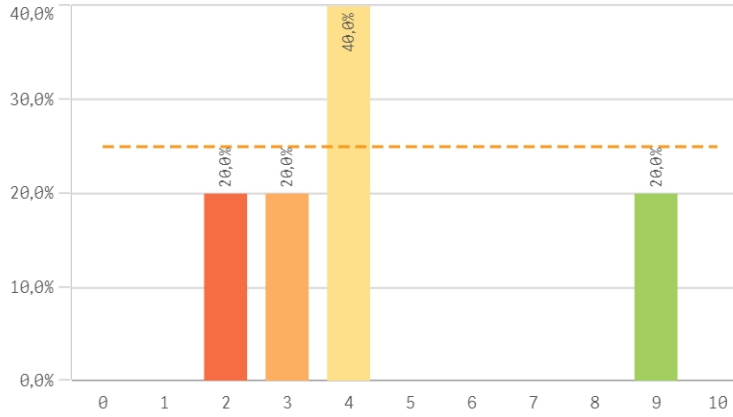
## Fortalezas y debilidades



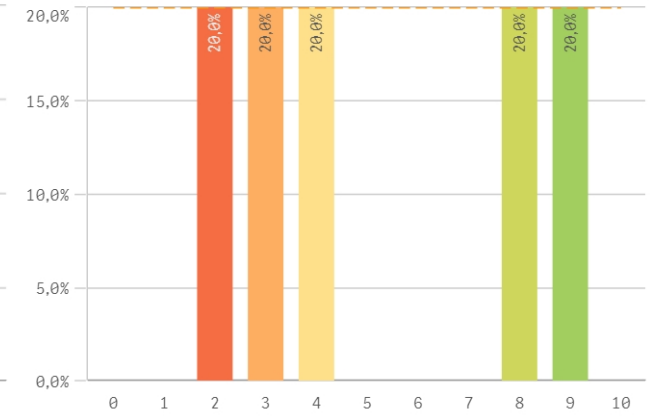
Objetivos claros



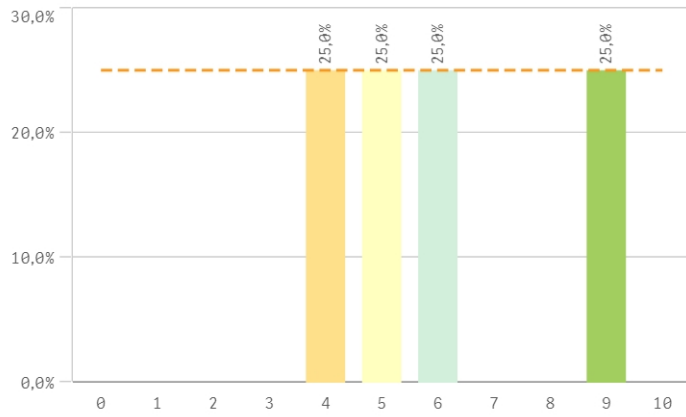
Plan de estudios adecuado



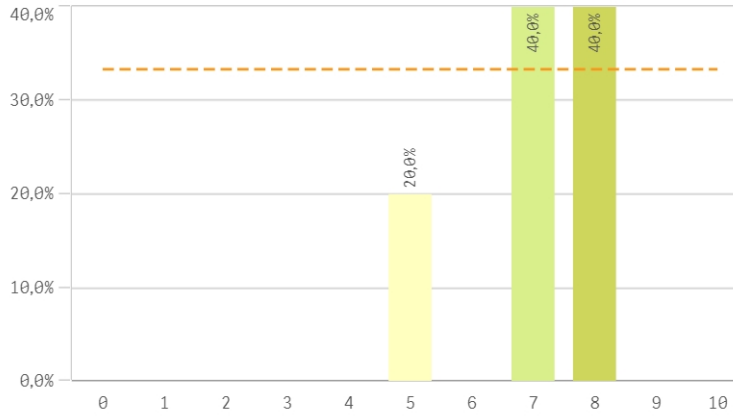
Integración de teoría/práctica



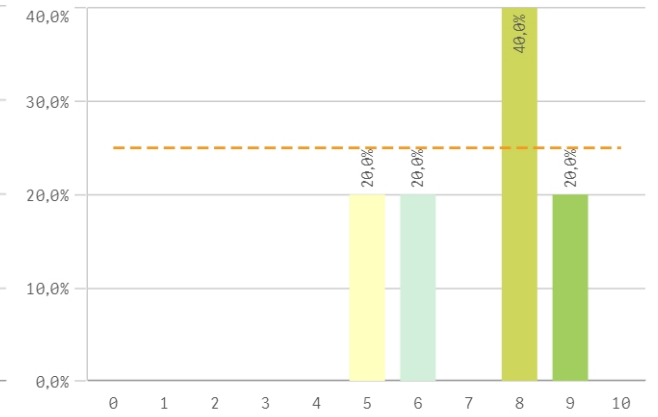
Relación calidad/precio



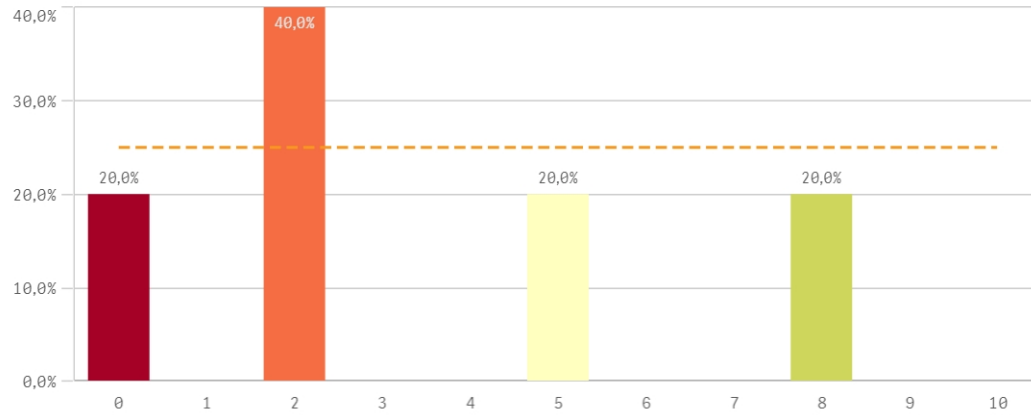
Nivel de dificultad adecuado



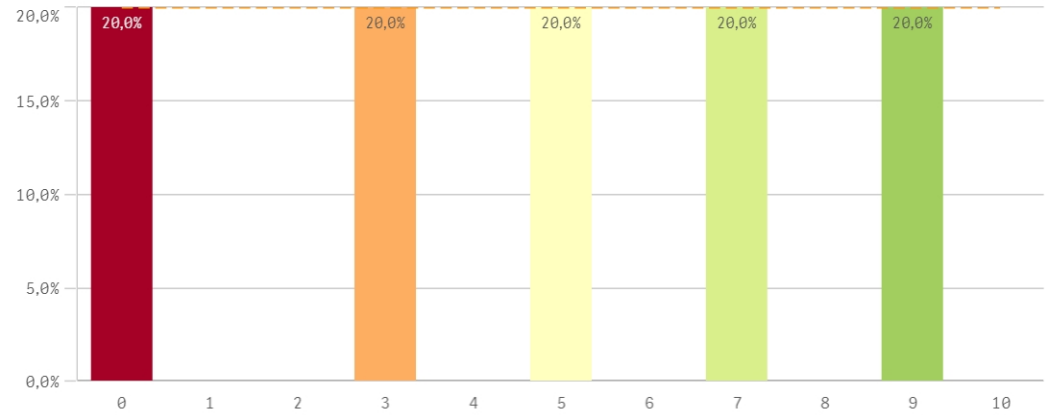
Número de alumnos por aula



## Orientación Internacional

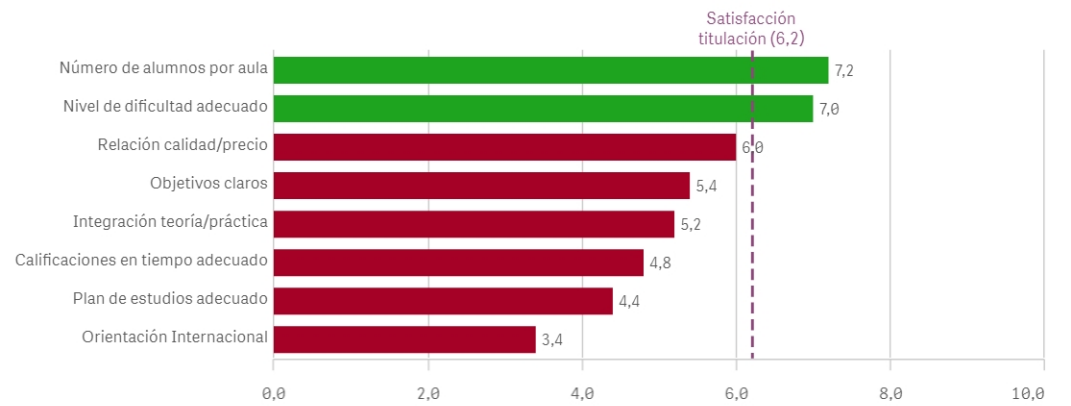


## Calificaciones en tiempo adecuado

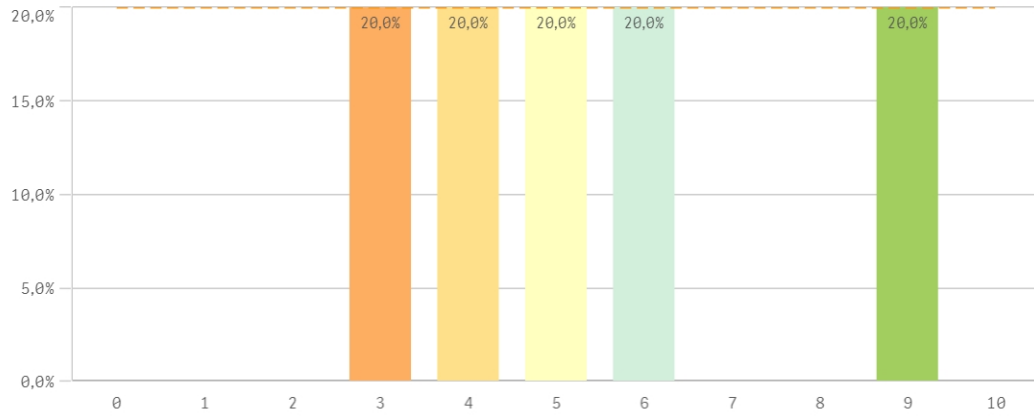


Titulación	Q	Media	Desv. típica	Mediana	Moda
Calificaciones en tiempo adecuado		4,8	3,5	5,0	-
Integración teoría/práctica		5,2	3,1	4,0	-
Nivel de dificultad adecuado		7,0	1,2	7,0	-
Número de alumnos por aula		7,2	1,6	8,0	8,0
Objetivos claros		5,4	2,2	5,0	5,0
Orientación Internacional		3,4	3,1	2,0	2,0
Plan de estudios adecuado		4,4	2,7	4,0	4,0
Relación calidad/precio		6,0	2,2	5,5	-

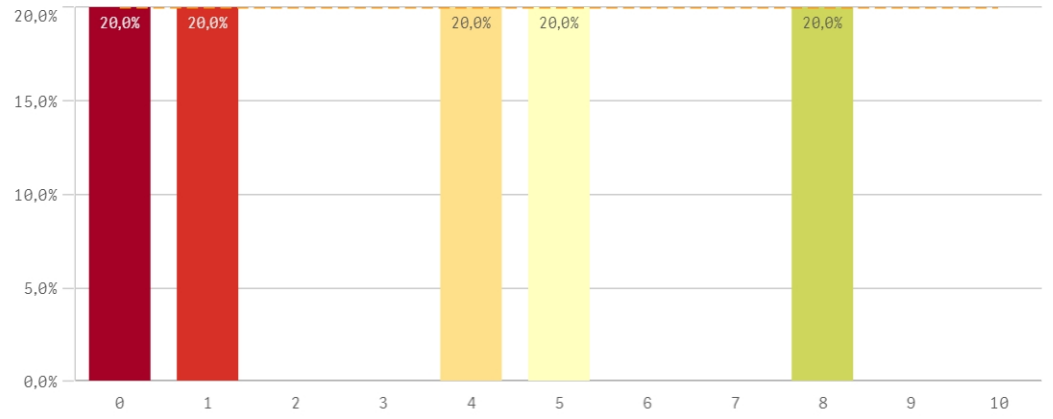
## Fortalezas y debilidades



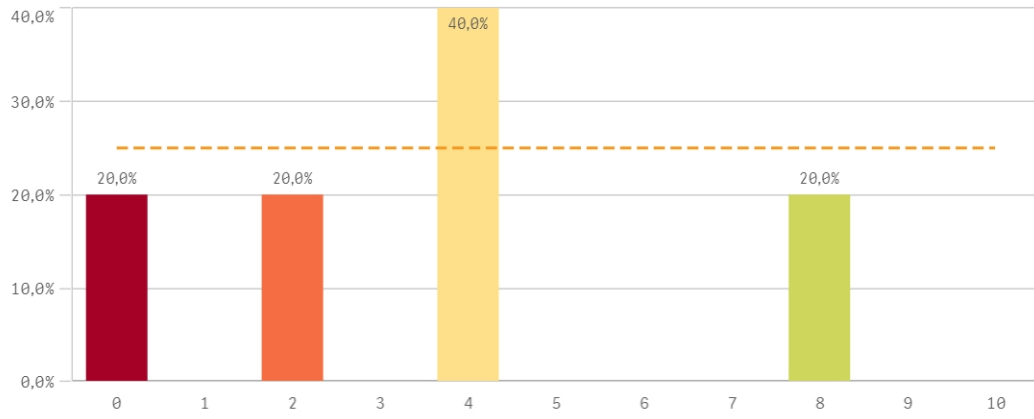
### Objetivos



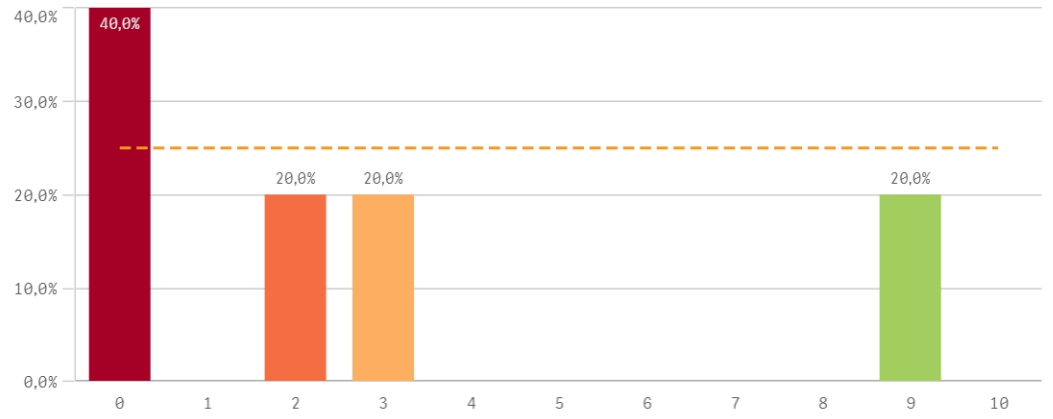
### Innovacion



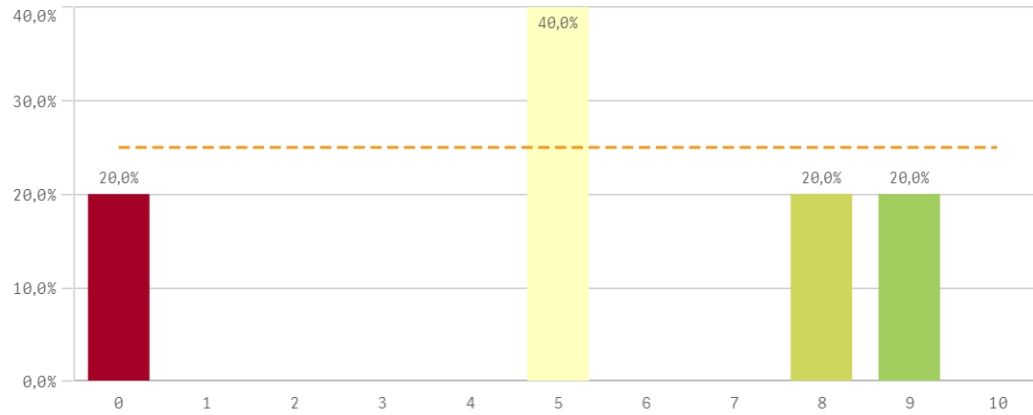
### Organizacion



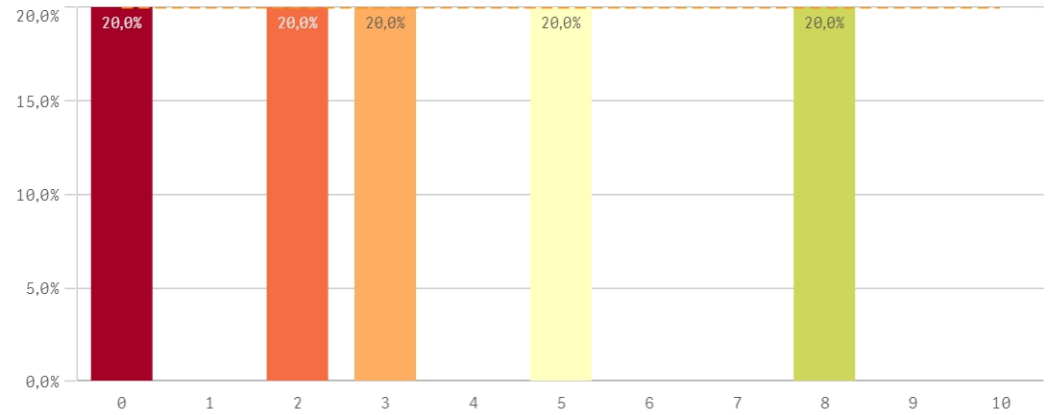
### Practicas



### Trabajo no presencial

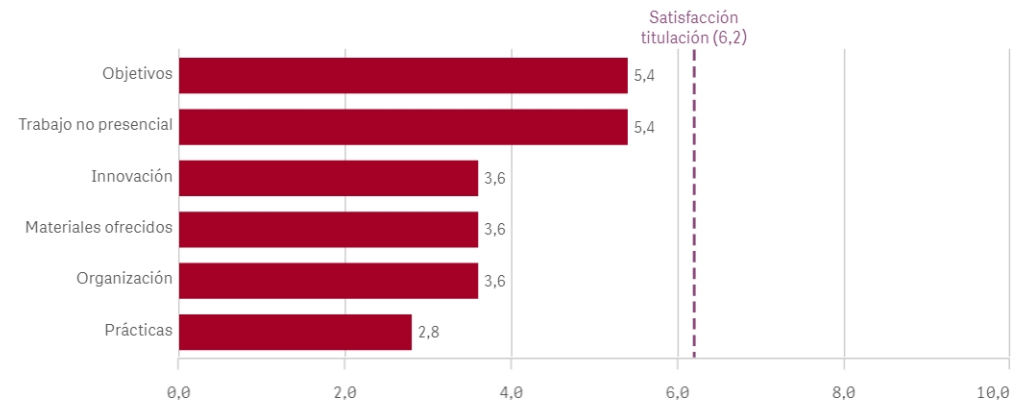


### Materiales ofrecidos

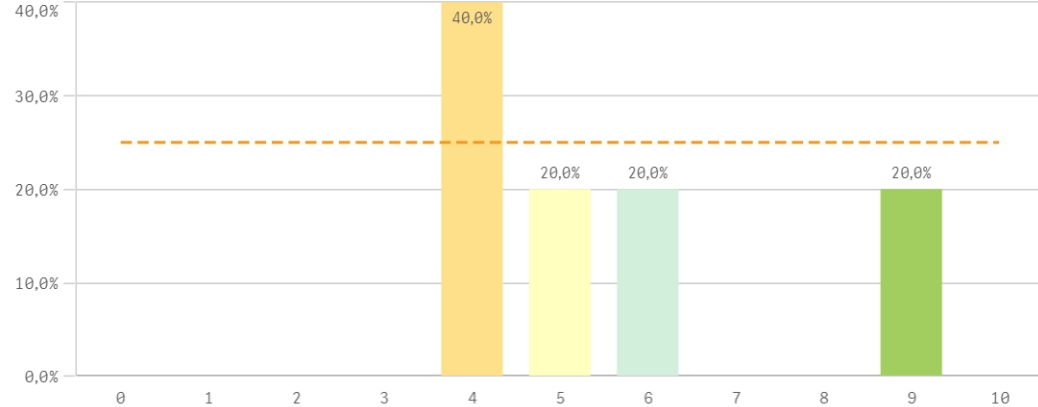


Asignaturas	Q	Media	Desv. típica	Mediana	Moda
Innovación		3,6	3,2	4,0	-
Materiales ofrecidos		3,6	3,0	3,0	-
Objetivos		5,4	2,3	5,0	-
Organización		3,6	3,0	4,0	4,0
Prácticas		2,8	3,7	2,0	0,0
Trabajo no presencial		5,4	3,5	5,0	5,0

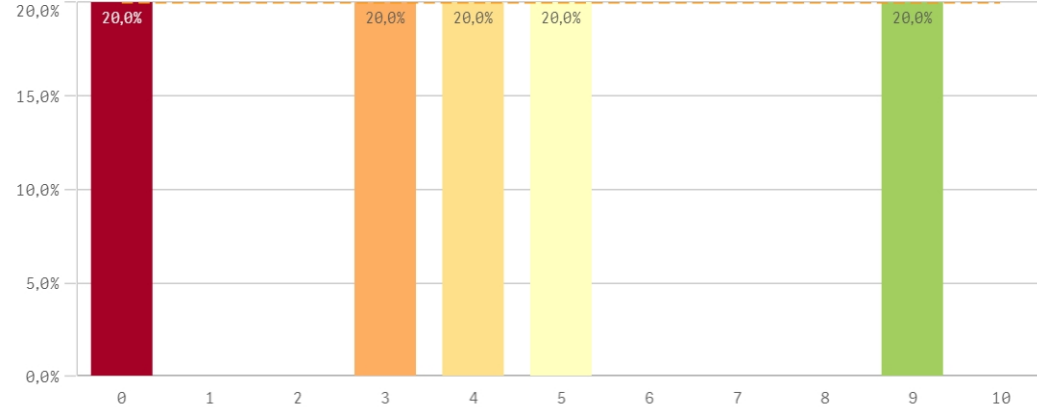
### Fortalezas y debilidades



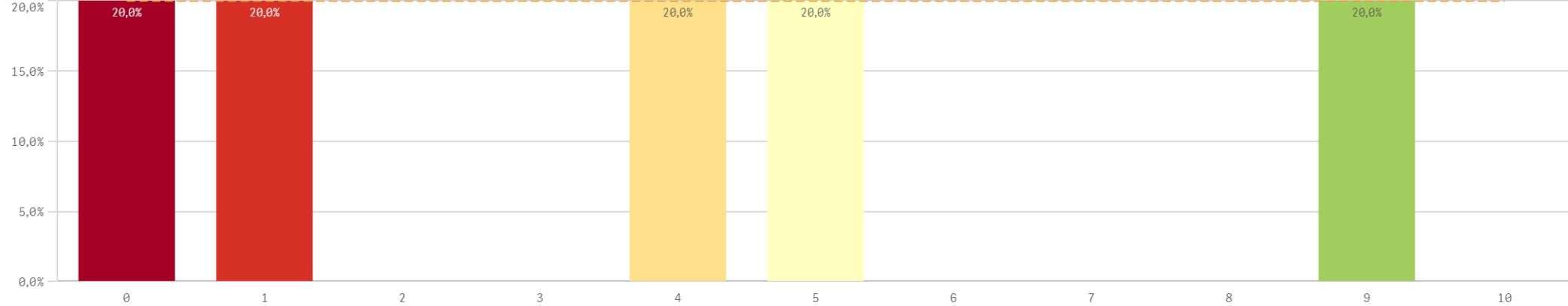
**Competencias relacionadas**



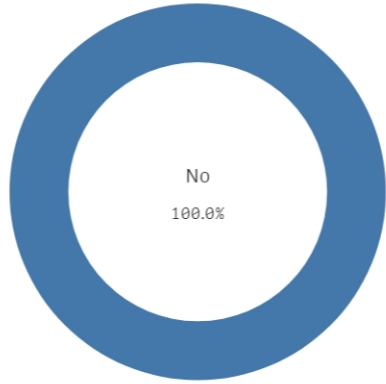
**Acceso al mundo laboral**



**Acceso al mundo de la investigación**



## Estancia en el extranjero



■ No

Si  
0

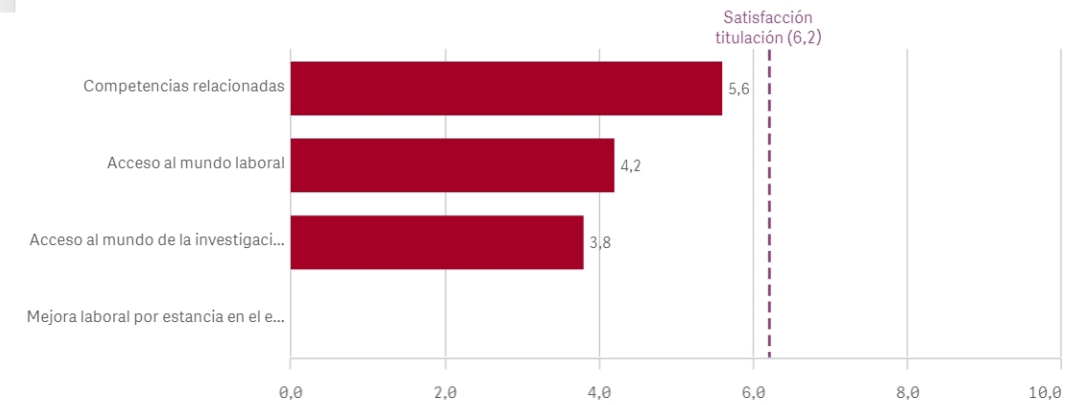
No  
5

Formación y estancia en el extranjero	Q	Media	Desv. típica	Mediana	Moda
Competencias relacionadas		5,6	2,1	5,0	4,0
Acceso al mundo laboral		4,2	3,3	4,0	-
Acceso al mundo de la investigación		3,8	3,6	4,0	-
Mejora laboral por estancia en el extranjero		-	-	-	-

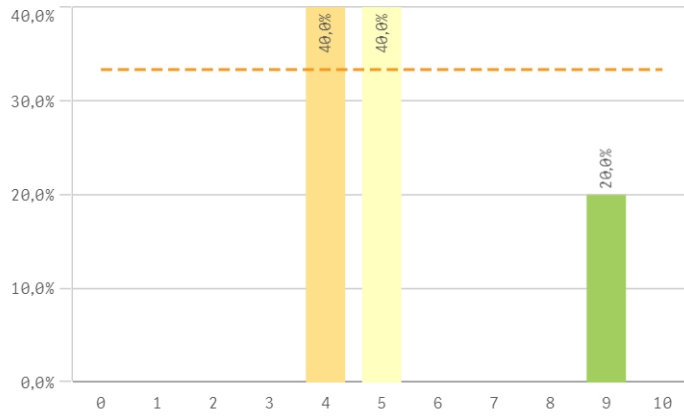
## Mejora en la insercion laboral por estancia en el extranjero



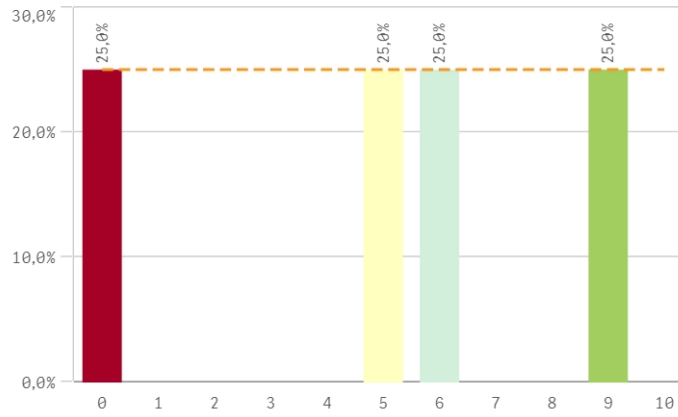
## Fortalezas y debilidades



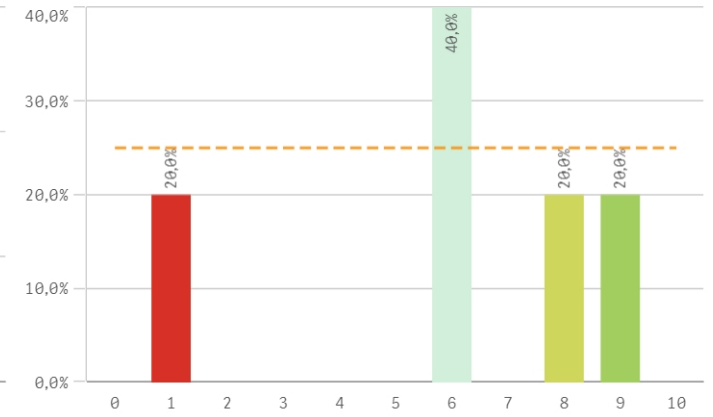
### Recursos y medios



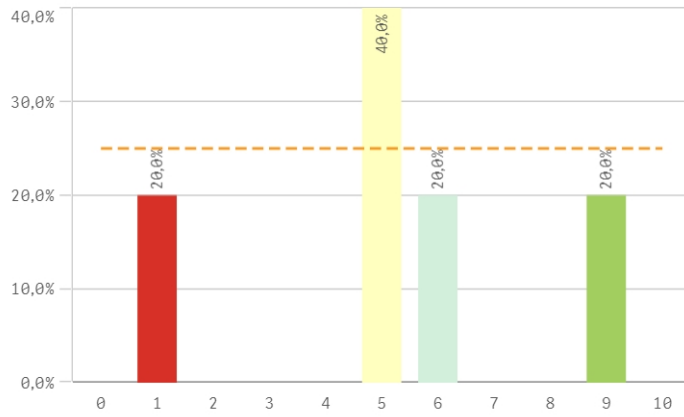
### Actividades complementarias



### Atención al estudiante

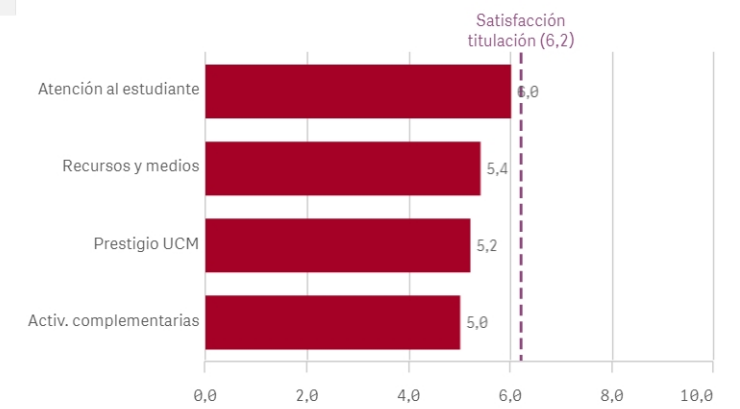


### Prestigio UCM

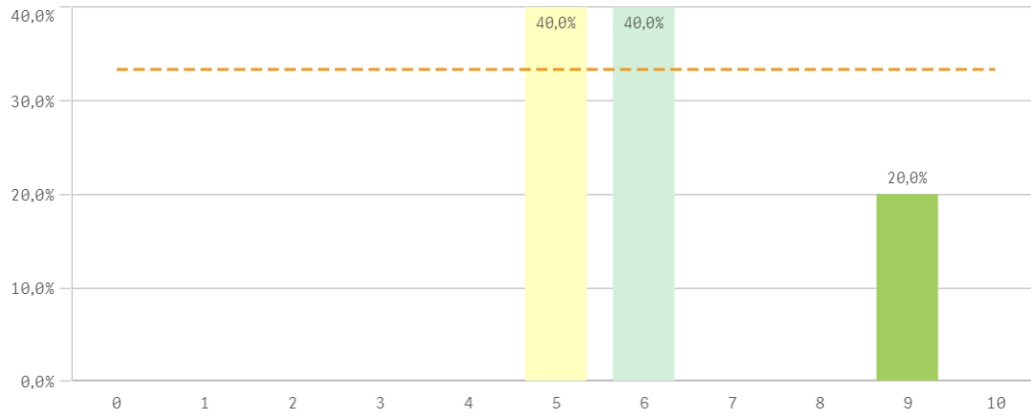


UCM	Q	Media	Desv. típica	Mediana	Moda
Atención al estudiante		6,0	3,1	6,0	6,0
Recursos y medios		5,4	2,1	5,0	-
Prestigio UCM		5,2	2,9	5,0	5,0
Activ. complementarias		5,0	3,7	5,5	-

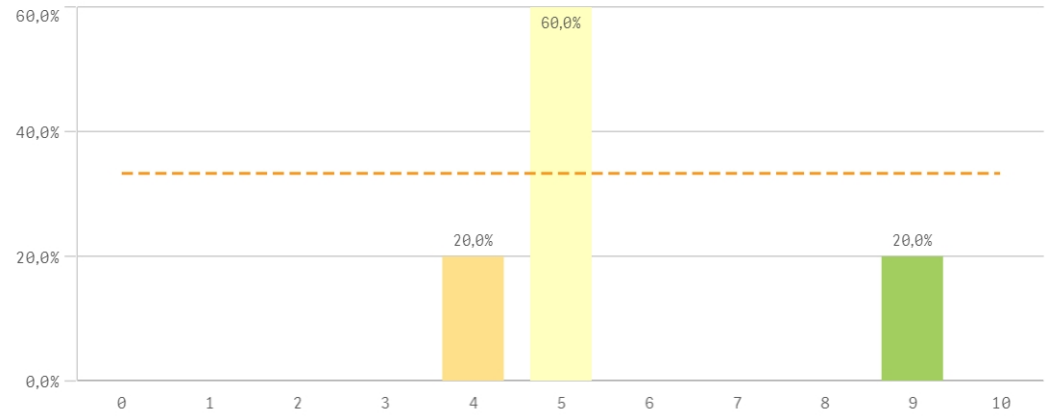
### Fortalezas y debilidades



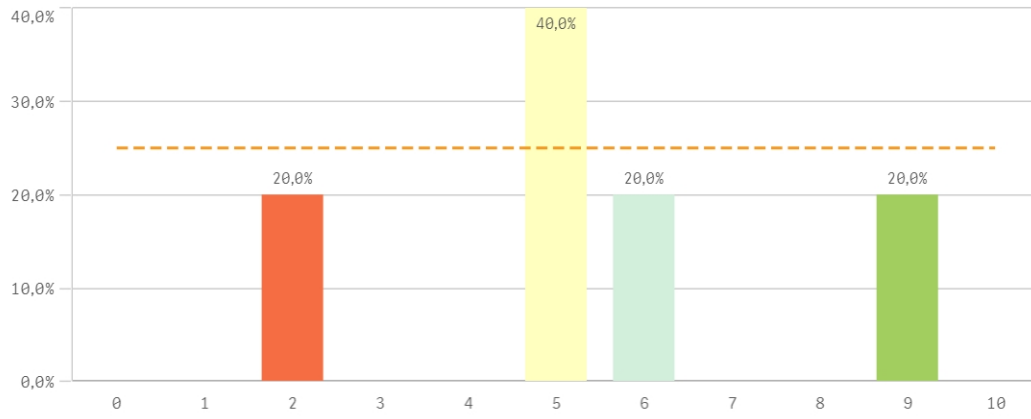
**Satisfacción de la titulación**



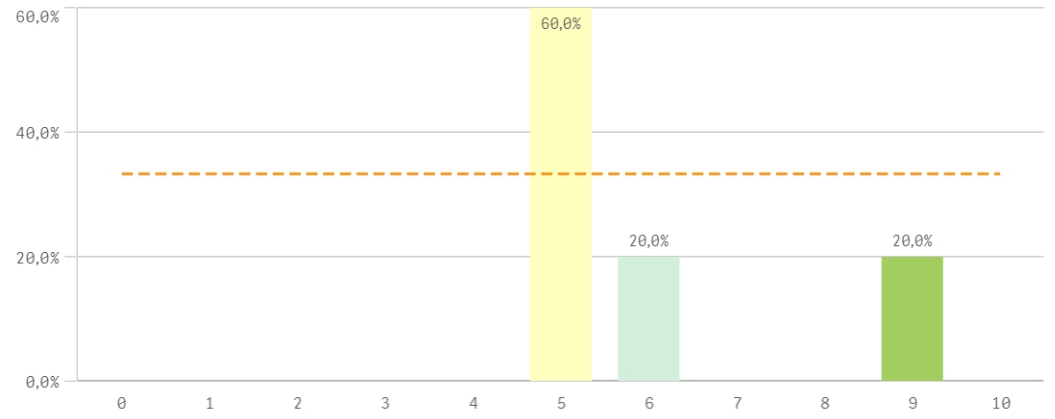
**Expectativas titulación**



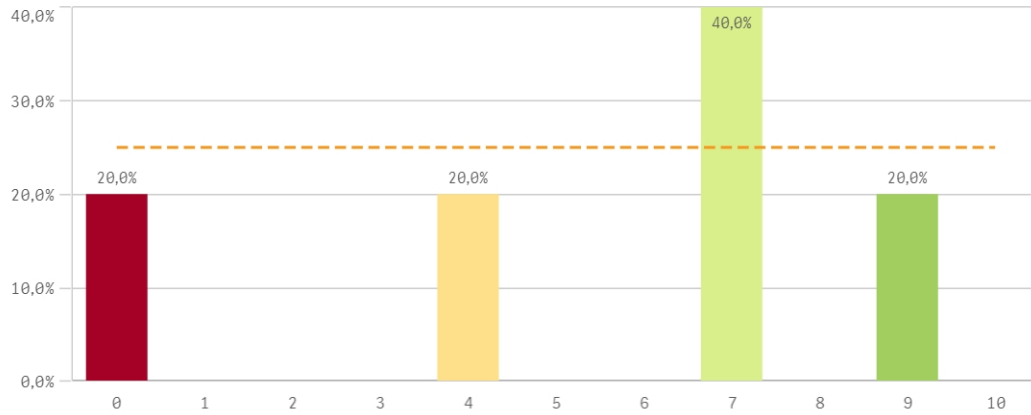
**Satisfacción UCM**



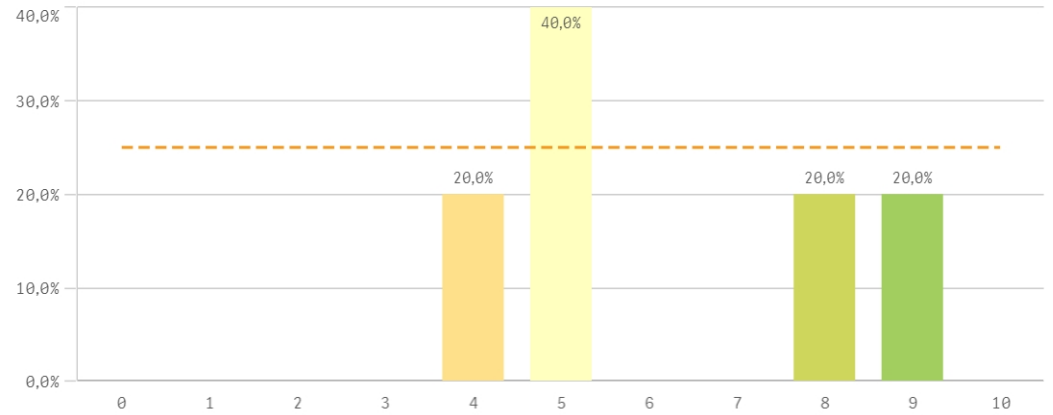
**Satisfacción de la formación**



### Satisfacción de las instalaciones de docencia

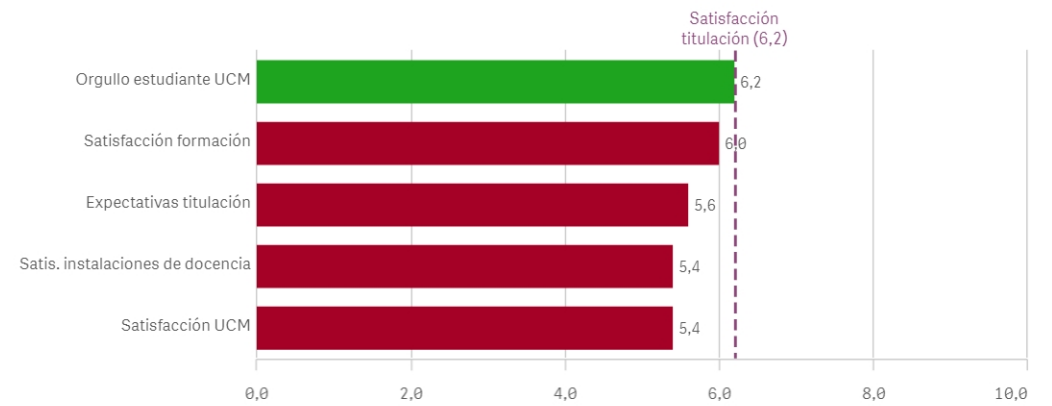


### Orgullo estudiante UCM

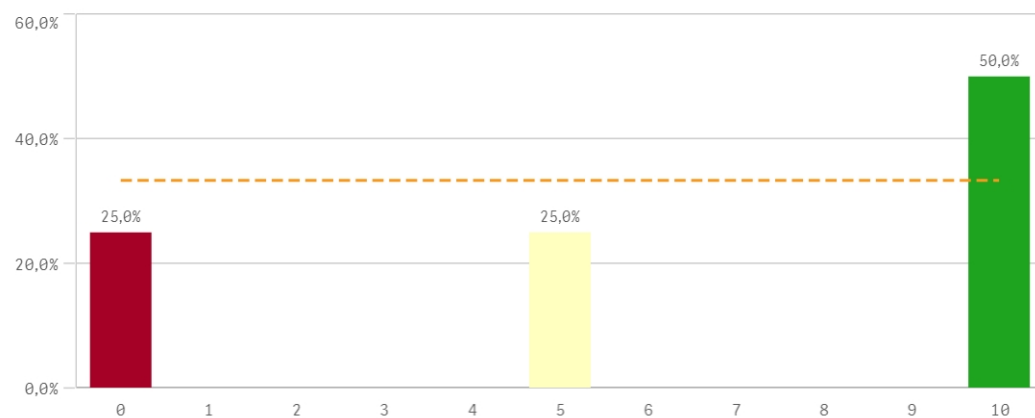


Satisfacción	Q	Media	Desv. típica	Mediana	Moda
Orgullo estudiante UCM		6,2	2,2	5,0	5,0
Satisfacción formación		6,0	1,7	5,0	5,0
Expectativas titulación		5,6	1,9	5,0	5,0
Satis. instalaciones de docencia		5,4	3,5	7,0	7,0
Satisfacción UCM		5,4	2,5	5,0	5,0

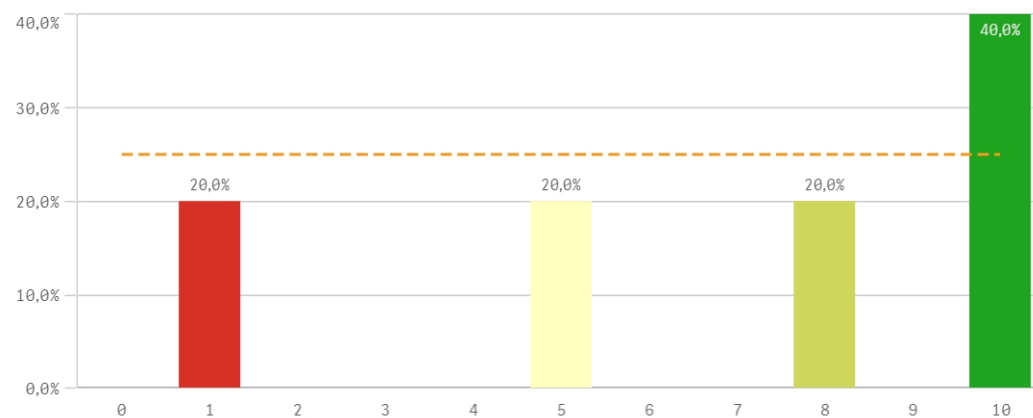
### Fortalezas y debilidades



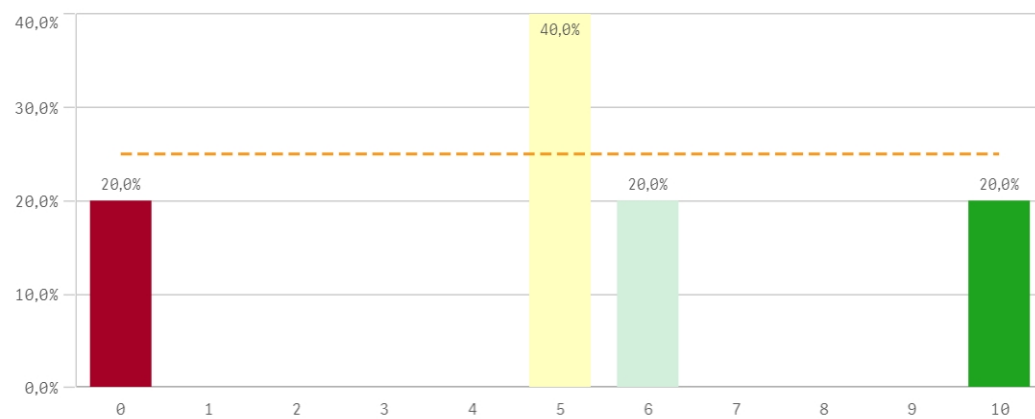
### Repetir estudios superiores (fidelidad)



### Repetir titulación (fidelidad)

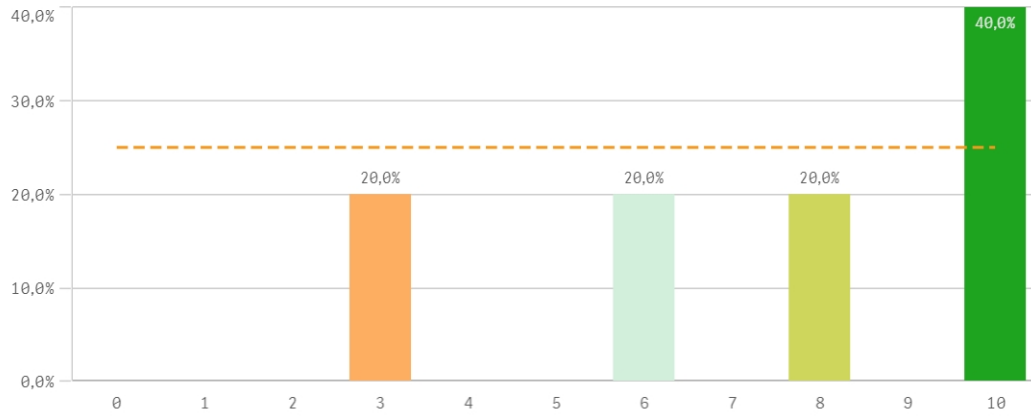


### Repetir en la UCM (fidelidad)

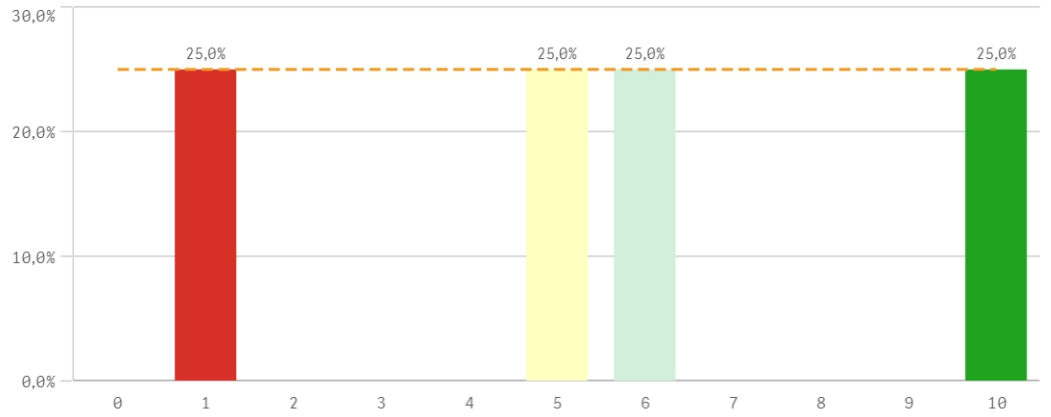


Compromiso	Q	Media	Desv. típica	Mediana	Moda
Recomendar titulación		7,4	3,0	8,0	10,0
Repetir titulación		6,8	3,8	8,0	10,0
Seguir en la UCM		6,4	2,6	7,0	7,0
Repetir estudios superiores		6,3	4,8	7,5	10,0
Seguir en la misma titulación		6,2	4,4	9,0	9,0
Recomendar la UCM		5,5	3,7	5,5	-
Repetir en la UCM		5,2	3,6	5,0	5,0

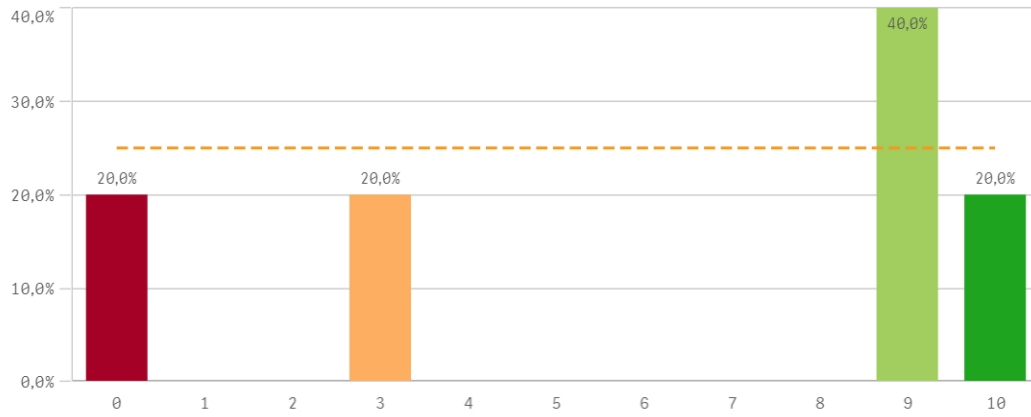
Recomendar titulación (prescripción)



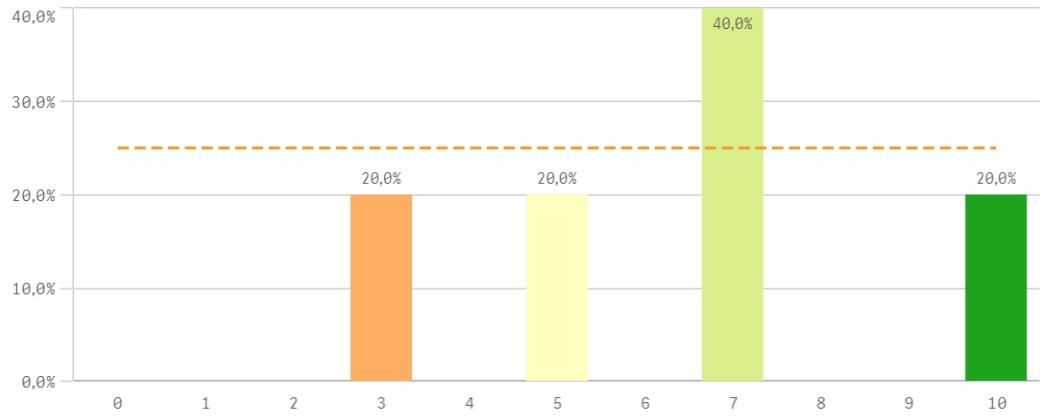
Recomendar la UCM (prescripción)



Seguir en la misma titulación (vinculación)



Seguir en la UCM (vinculación)



### Construcción y significado del valor "compromiso":

- \* Estudiante comprometido: valora con 9 o más puntos todas las preguntas de fidelidad, prescripción y vinculación.
- \* Estudiante neutro: la puntuación que otorga a todas las preguntas de fidelidad, prescripción y vinculación están entre 6 y 9.
- \* Estudiante decepcionado: valora con 6 o menos puntos todas las preguntas de fidelidad, prescripción y vinculación.

