



OFICINA para la CALIDAD

Vicerrectorado de Calidad

UNIVERSIDAD COMPLUTENSE DE MADRID



ENCUESTA SATISFACCION PTGAS

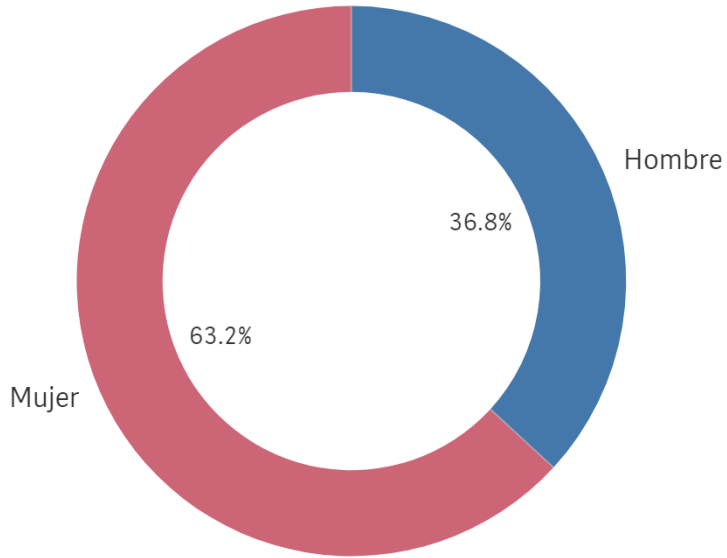


OFICINA para la CALIDAD
Vicerrectorado de Calidad
UNIVERSIDAD COMPLUTENSE DE MADRID

CURSO: 2023-24

CENTRO: FACULTAD DE MEDICINA

Genero



■ Hombre ■ Mujer

Población N

100

%_Participacion

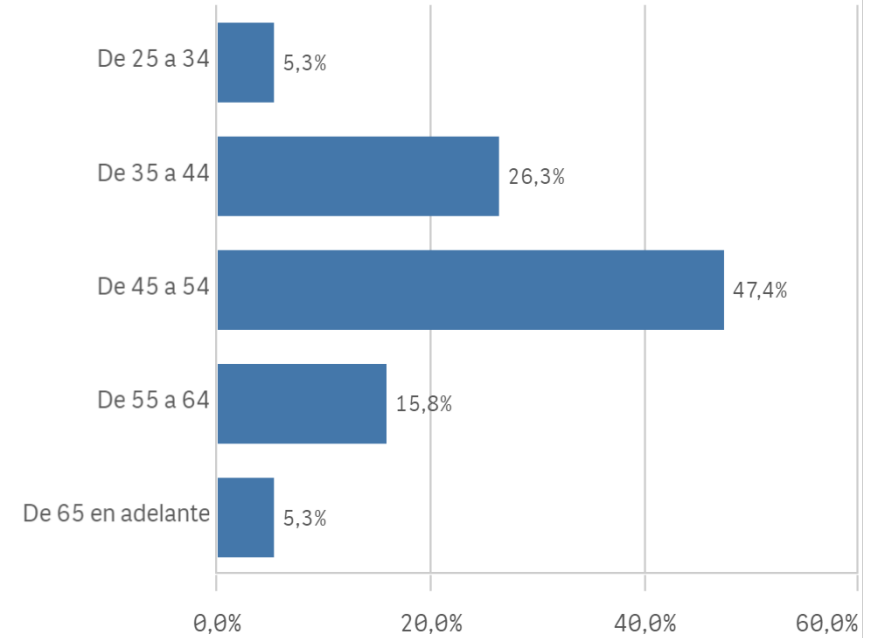
19,0%

Participación n

19

Edad (años)

(%) Porcentaje por franjas



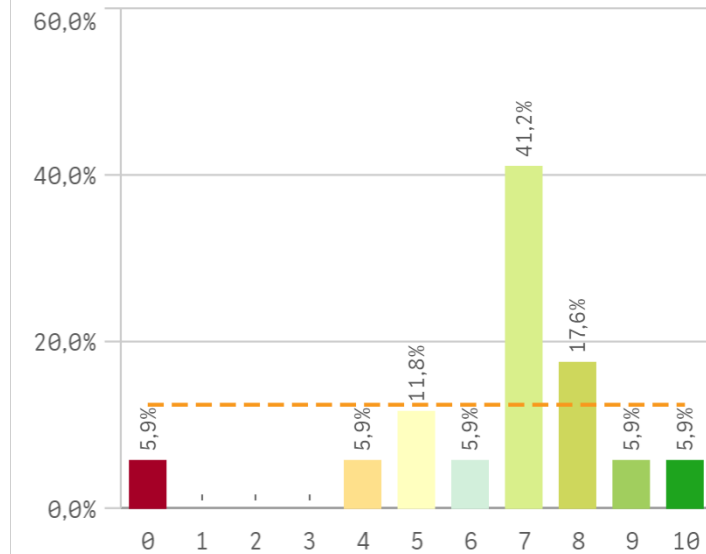
Edad media (años)

48,9

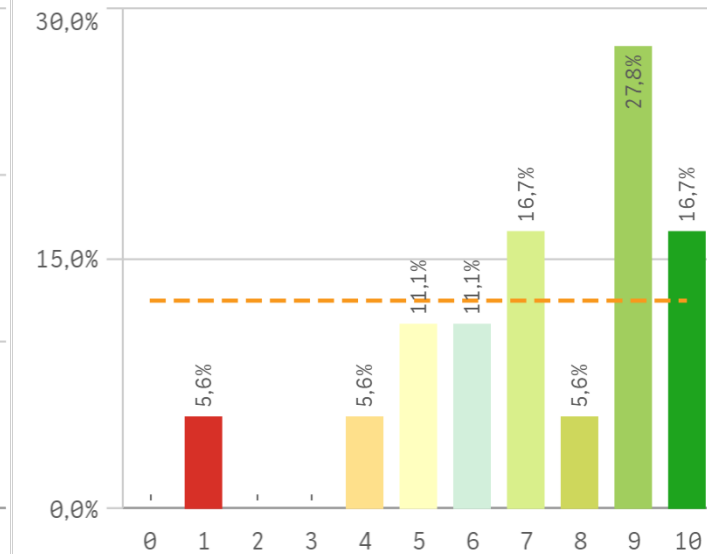
Desviación típica

9,5

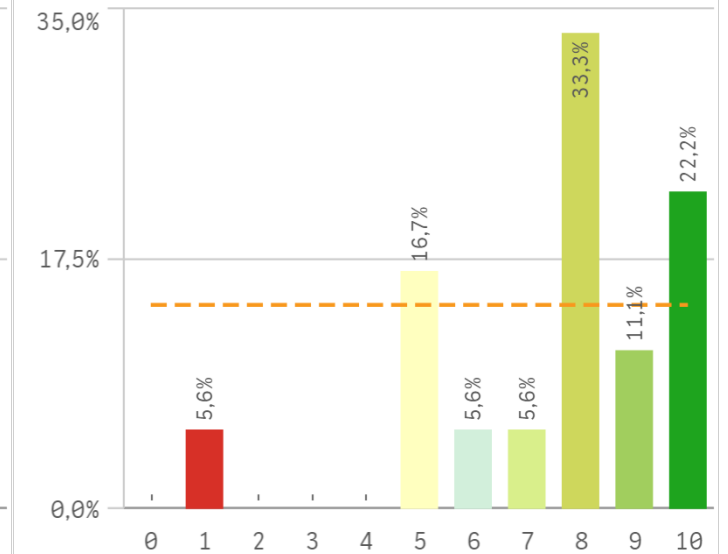
Información sobre las titulaciones para el de...



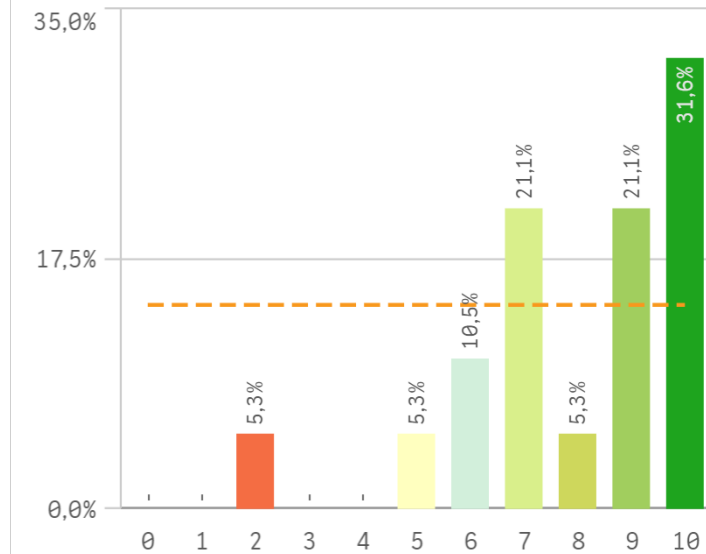
Comunicación con los responsables académi...



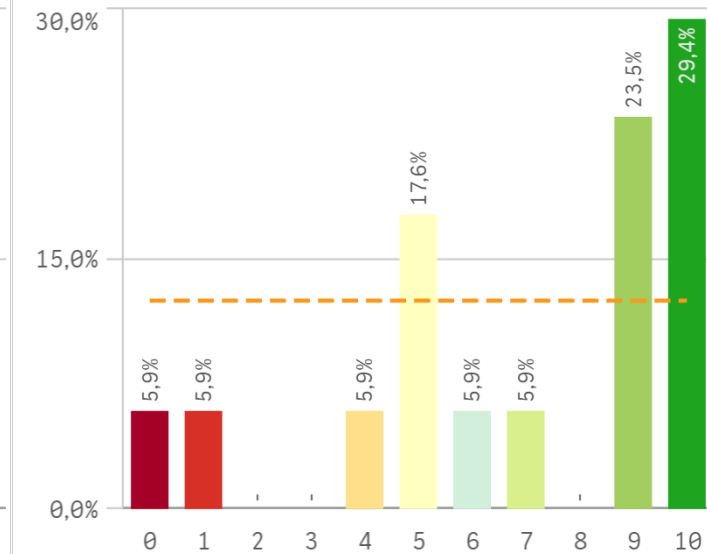
Comunicación con el profesorado



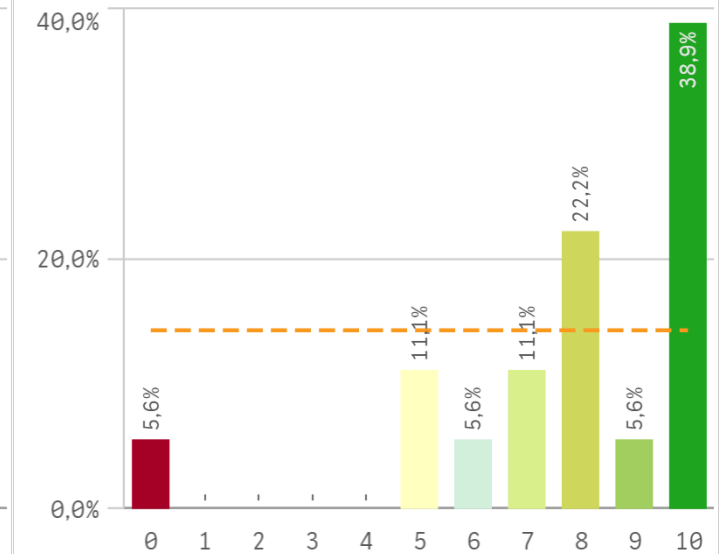
Comunicación con otras unidades administa...



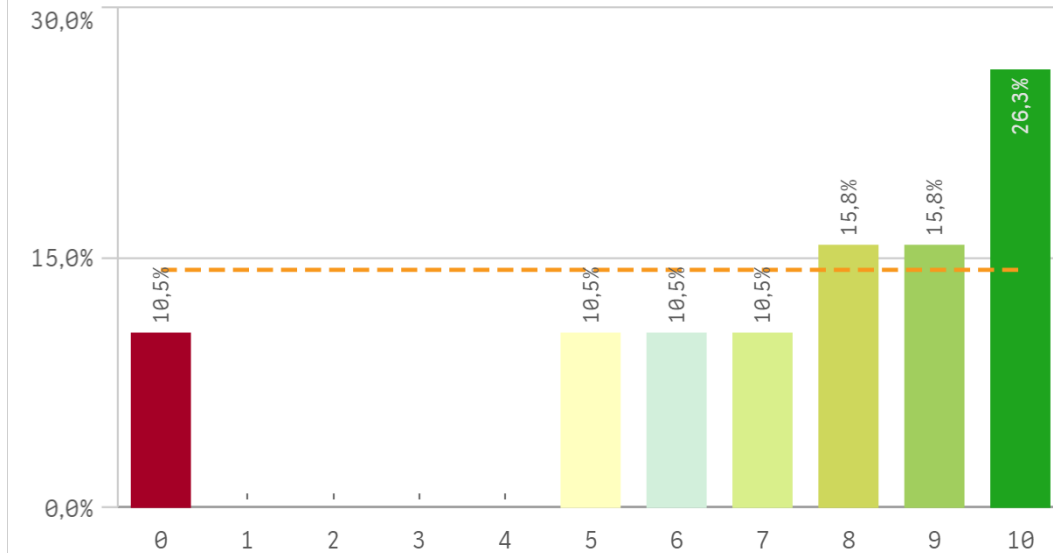
Comunicación con la gerencia del Centro



Comunicación con los Servicios Centrales

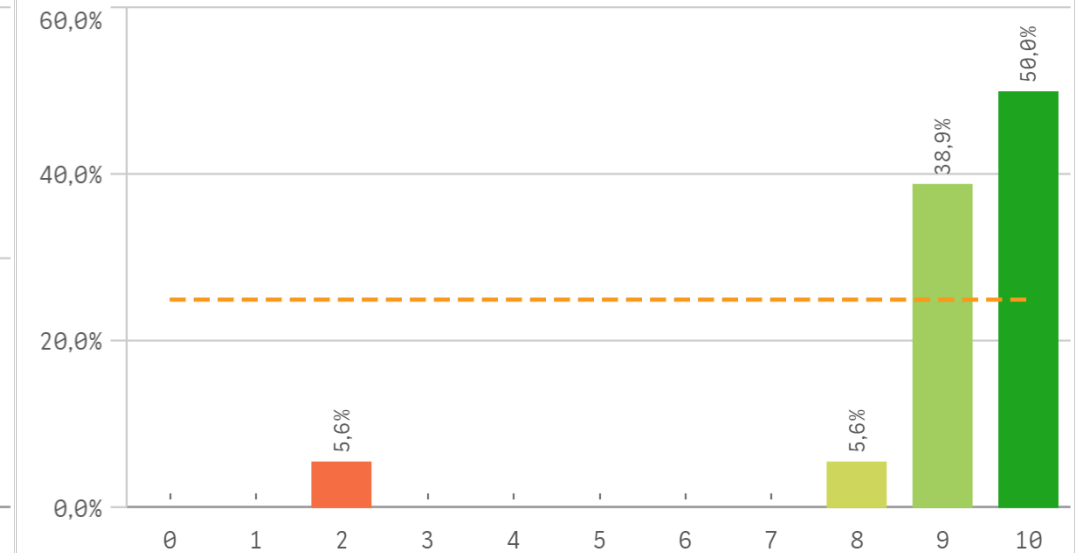


Relación con el alumnado del Centro

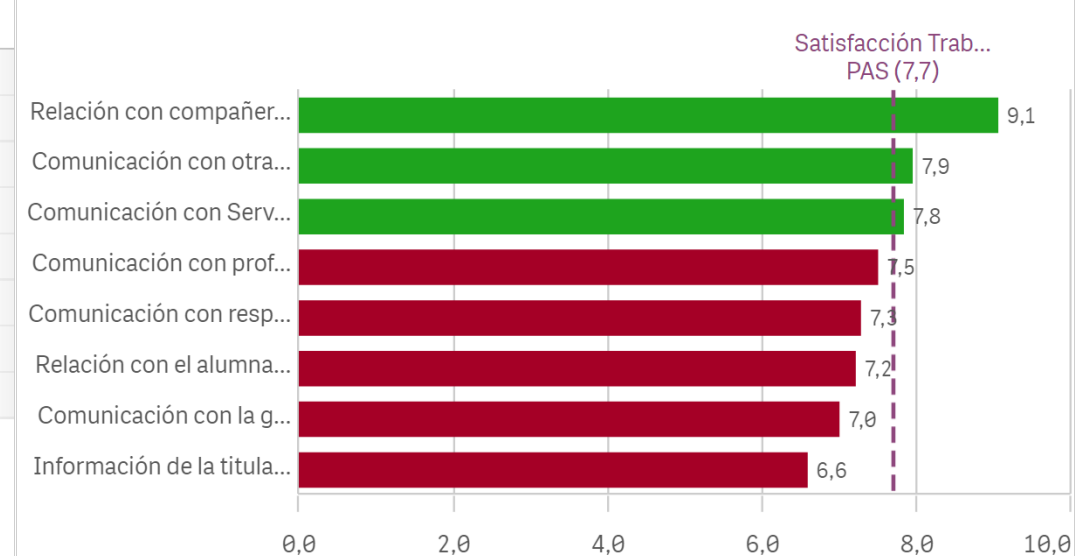


Información	Media	Desv. típica	Media...	Moda
Relación con compañeros del Servicio	9,1	1,9	9,5	10,0
Comunicación con otras unidades	7,9	2,2	9,0	10,0
Comunicación con Servicios Centrales	7,8	2,6	8,0	10,0
Comunicación con profesores	7,5	2,4	8,0	8,0
Comunicación con responsables académicos	7,3	2,4	7,5	9,0
Relación con el alumnado del Centro	7,2	3,0	8,0	10,0
Comunicación con la gerencia del Centro	7,0	3,2	9,0	10,0
Información de la titulación	6,6	2,2	7,0	7,0

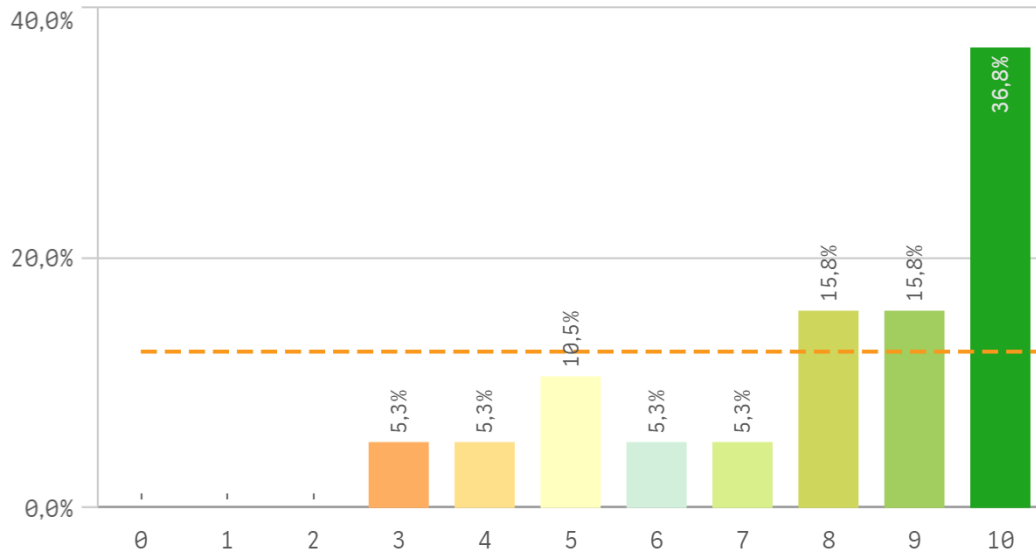
Relación con los compañeros del Servicio



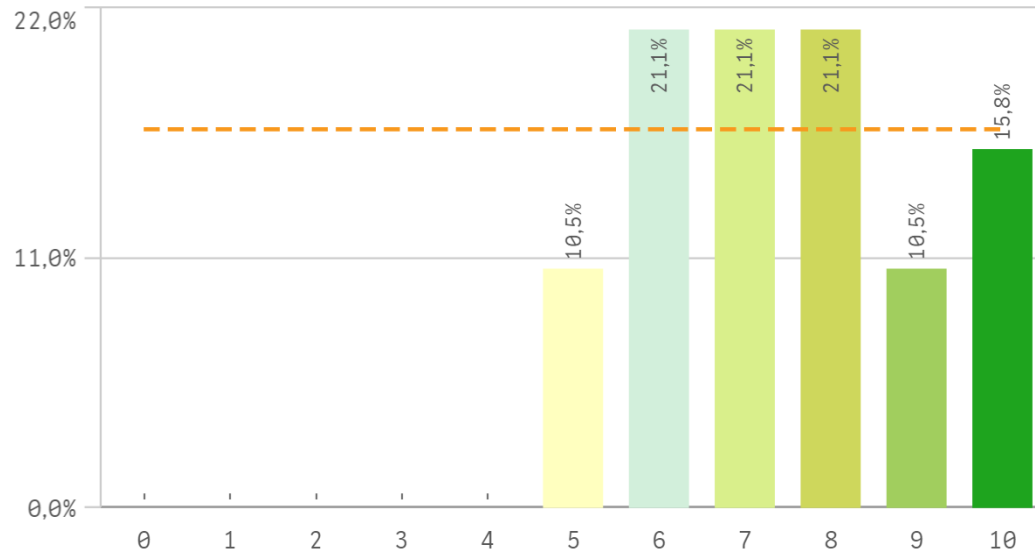
Fortalezas y debilidades



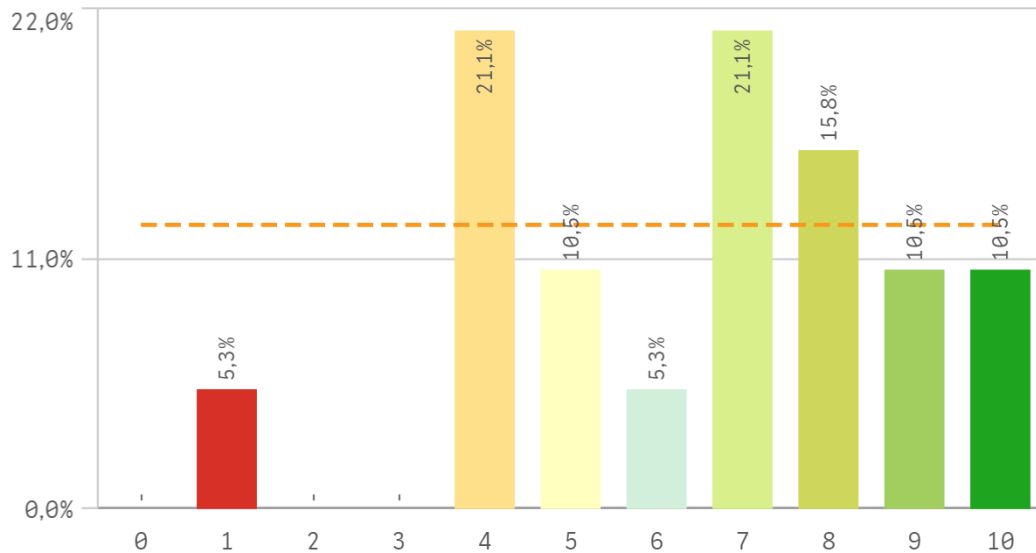
Espacios de trabajo



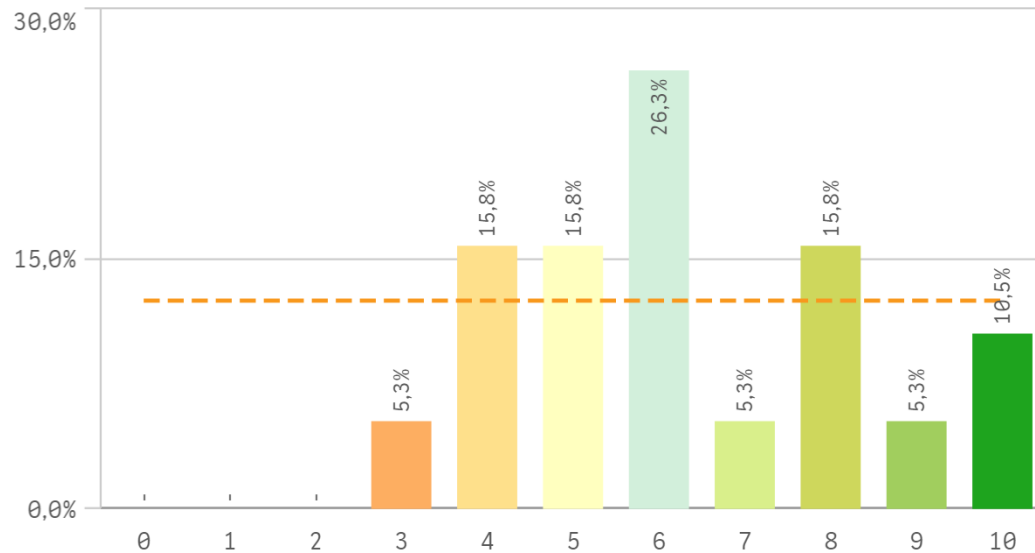
Recursos materiales y tecnológicos



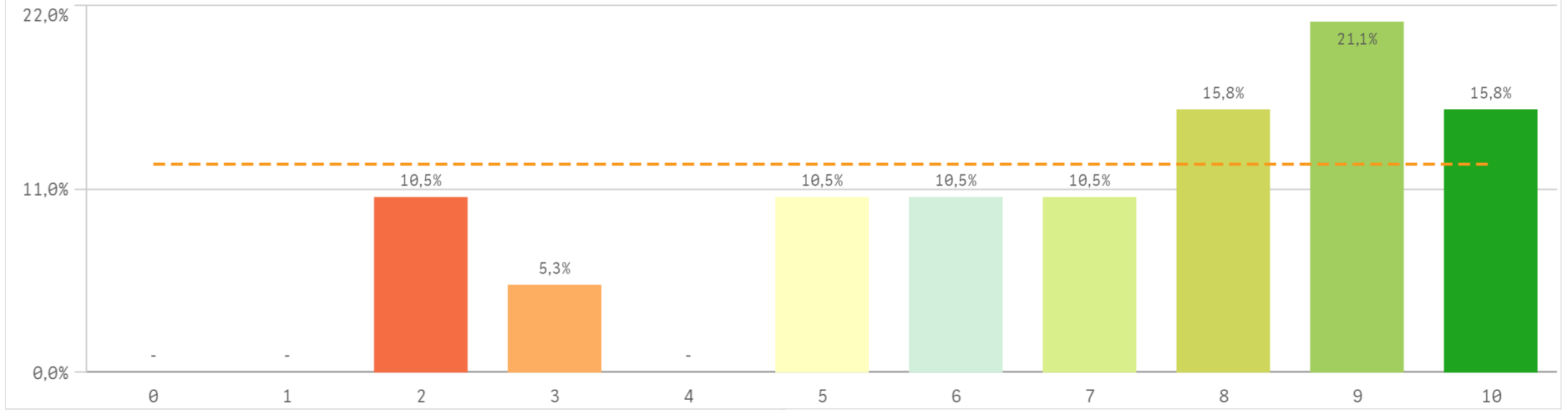
Plan de formación para el PAS



Servicios de Riesgos Laborales

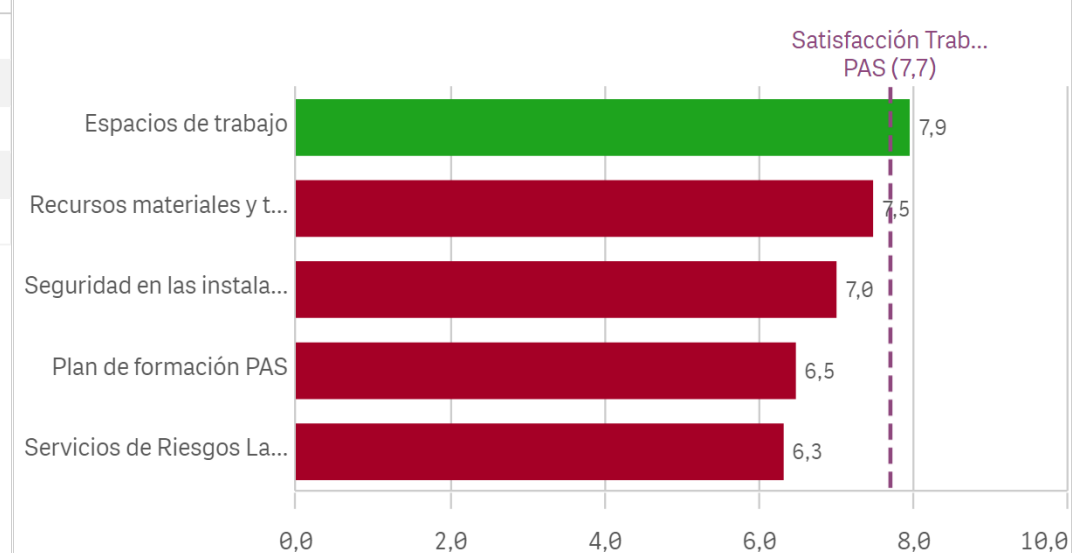


Seguridad de las instalaciones

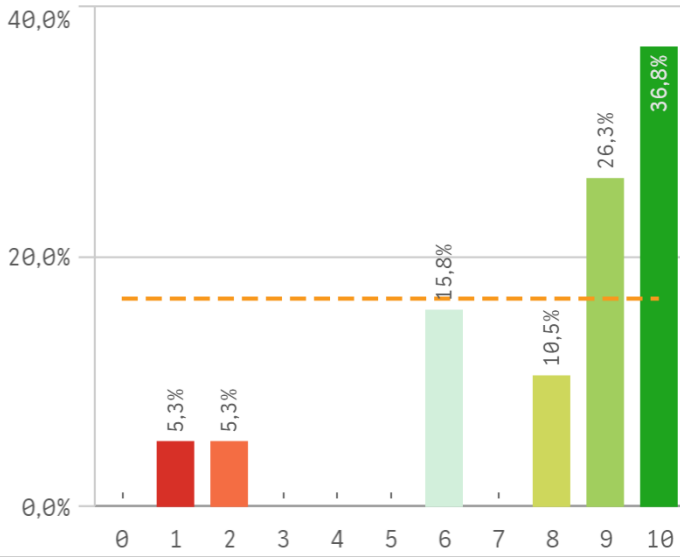


Recursos	Q	Media	Desv. típica	Mediana	Moda
Espacios de trabajo		7,9	2,3	9,0	10,0
Recursos materiales y tecnológicos		7,5	1,6	7,0	-
Seguridad en las instalaciones		7,0	2,6	8,0	9,0
Plan de formación PAS		6,5	2,4	7,0	-
Servicios de Riesgos Laborales		6,3	2,1	6,0	6,0

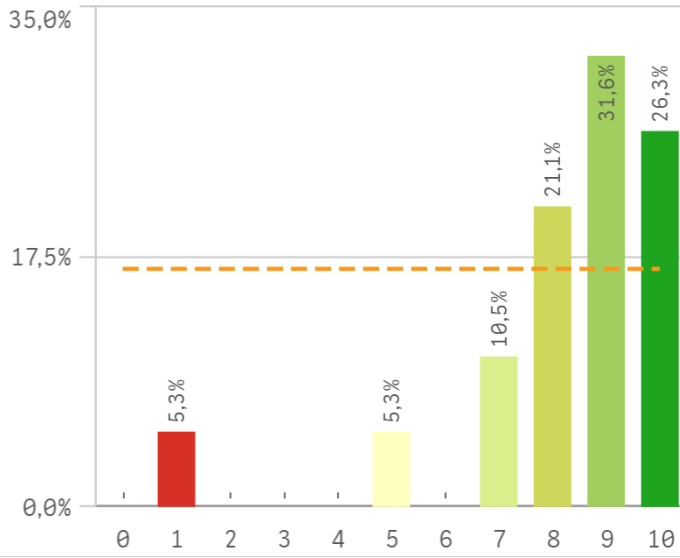
Fortalezas y debilidades



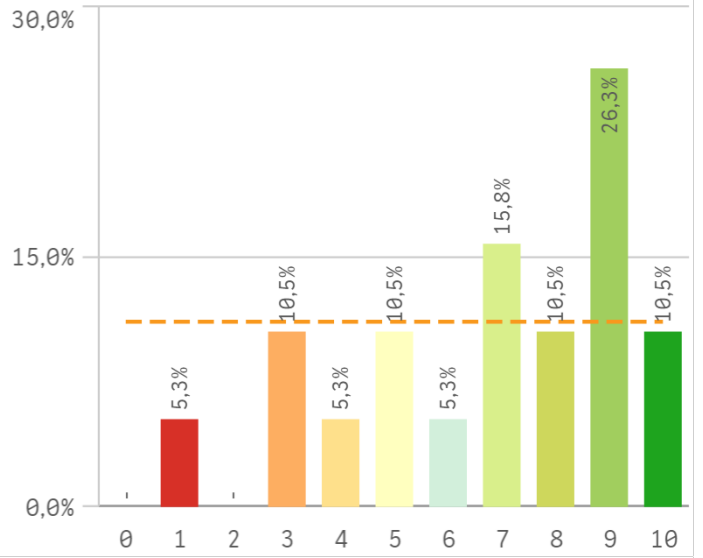
Conocimiento de funciones y responsabilidad...



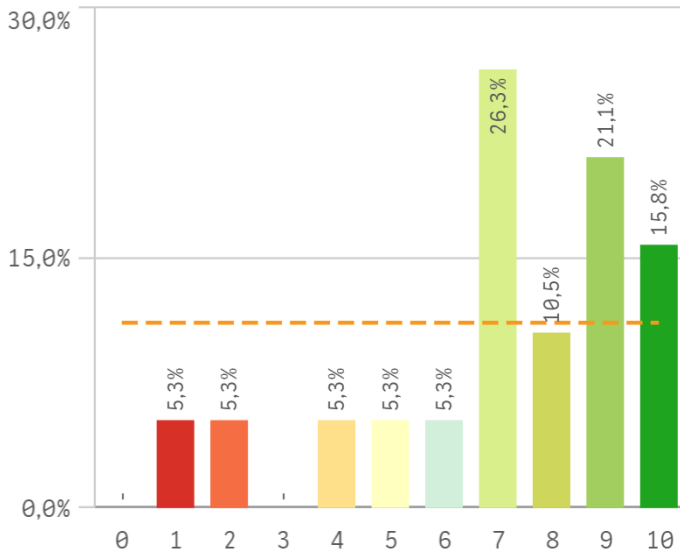
Organización del trabajo en la Unidad



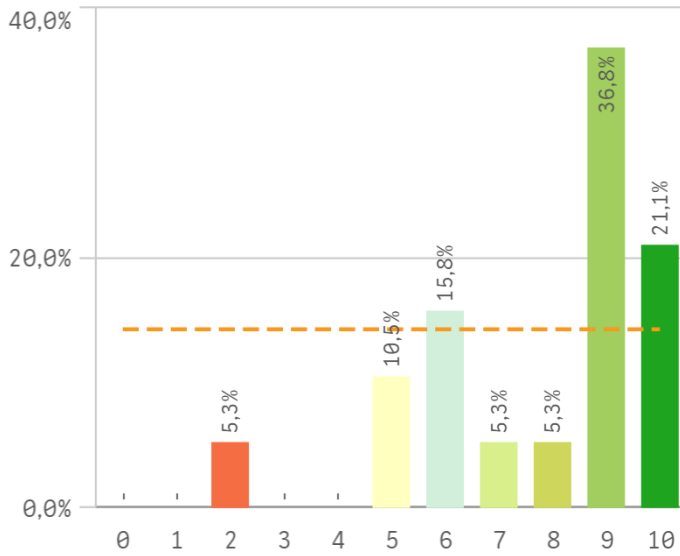
Posibilidad de ser sustituido



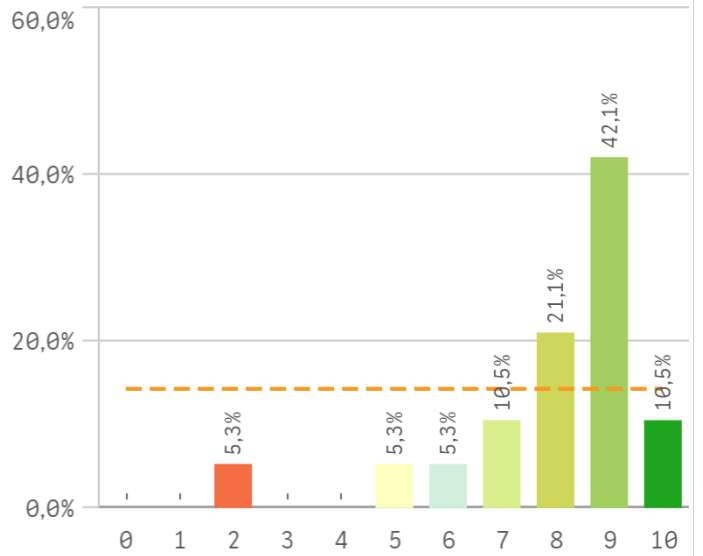
Relación formación/tareas



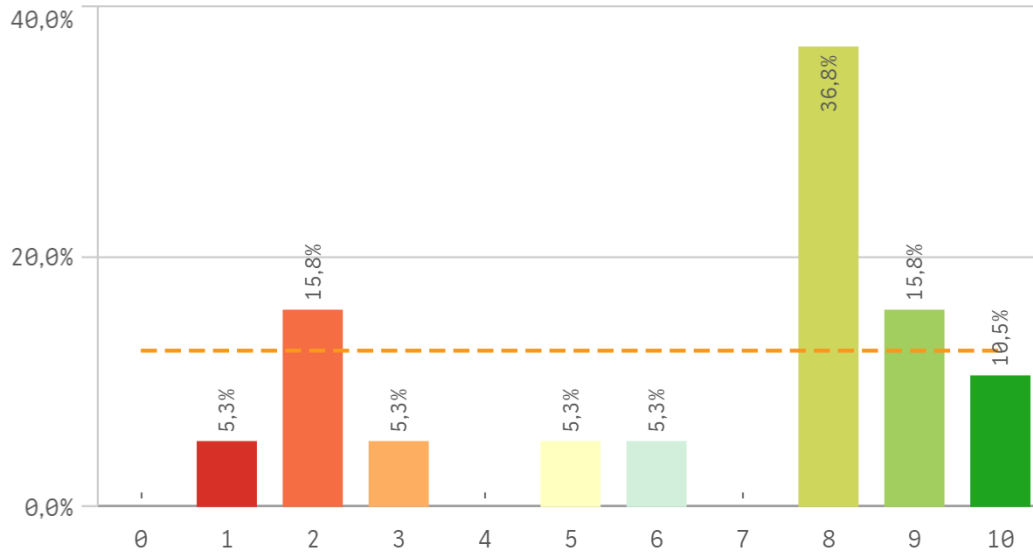
Adecuación de conocimientos y habilidades ...



Tareas corresponden con su puesto

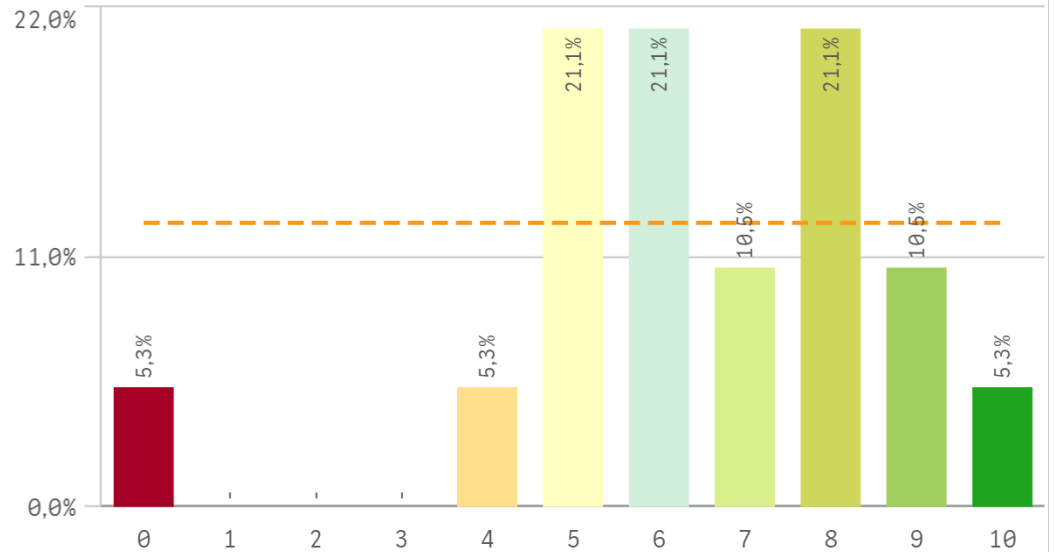


Definición de funciones y responsabilidades

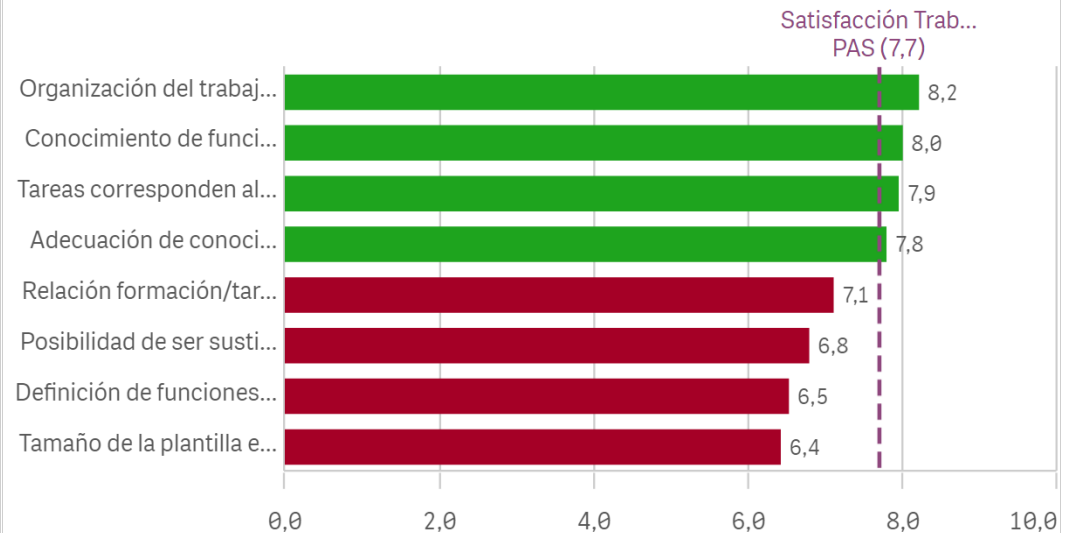


Gestión y organización	Media	Desv. típica	Media...	Moda
Organización del trabajo en la Unidad	8,2	2,2	9,0	9,0
Conocimiento de funciones y responsabilidades	8,0	2,7	9,0	10,0
Tareas corresponden al puesto de trabajo	7,9	1,9	9,0	9,0
Adecuación de conocimientos y habilidades al trabajo	7,8	2,2	9,0	9,0
Relación formación/tareas	7,1	2,6	7,0	7,0
Posibilidad de ser sustituido	6,8	2,6	7,0	9,0
Definición de funciones y responsabilidades	6,5	3,0	8,0	8,0
Tamaño de la plantilla existente	6,4	2,3	6,0	-

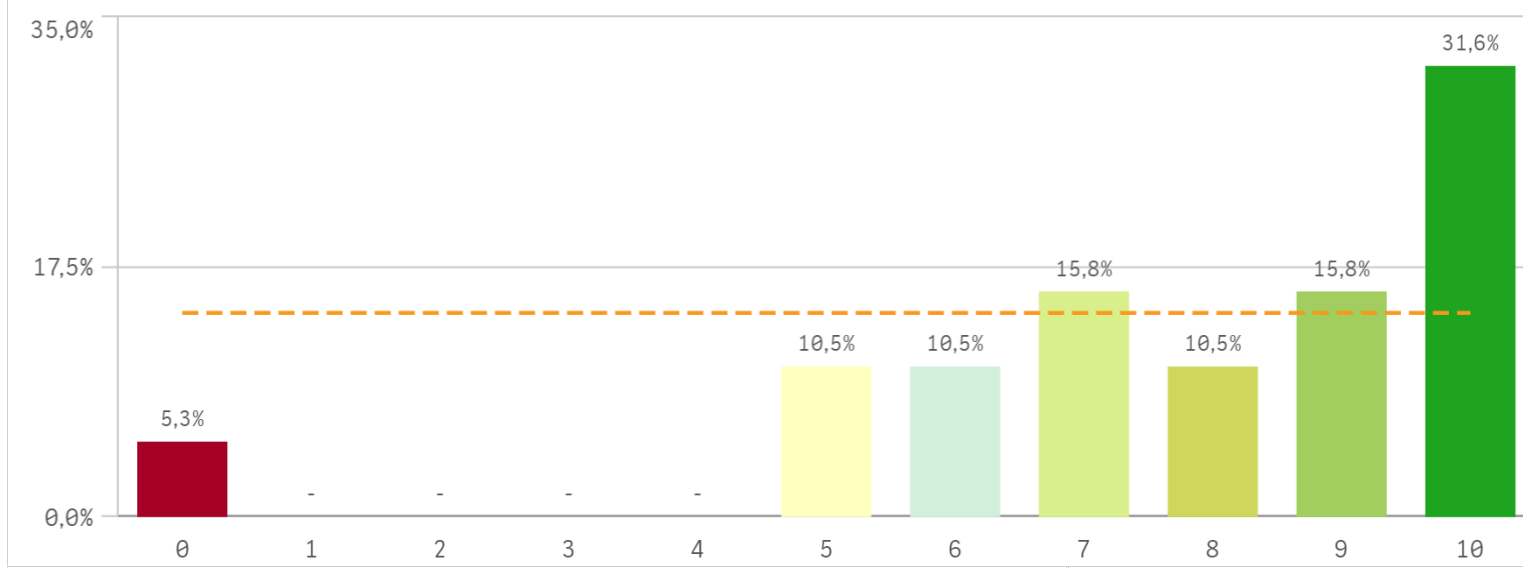
Tamaño de la plantilla existente



Fortalezas y debilidades



Satisfacción con el trabajo



Media

7,7

Desviación Típica

2,6

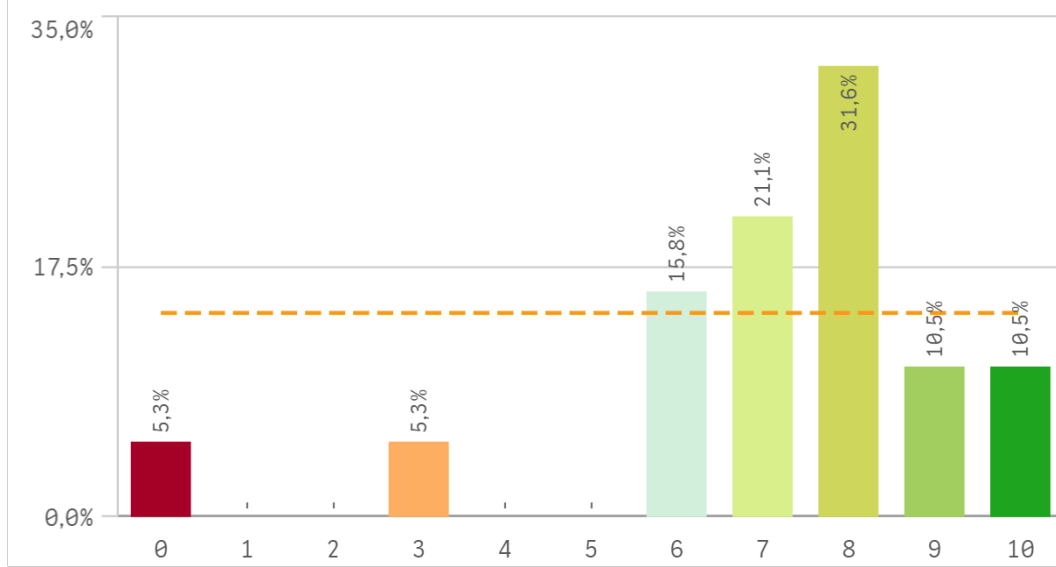
Mediana

8,0

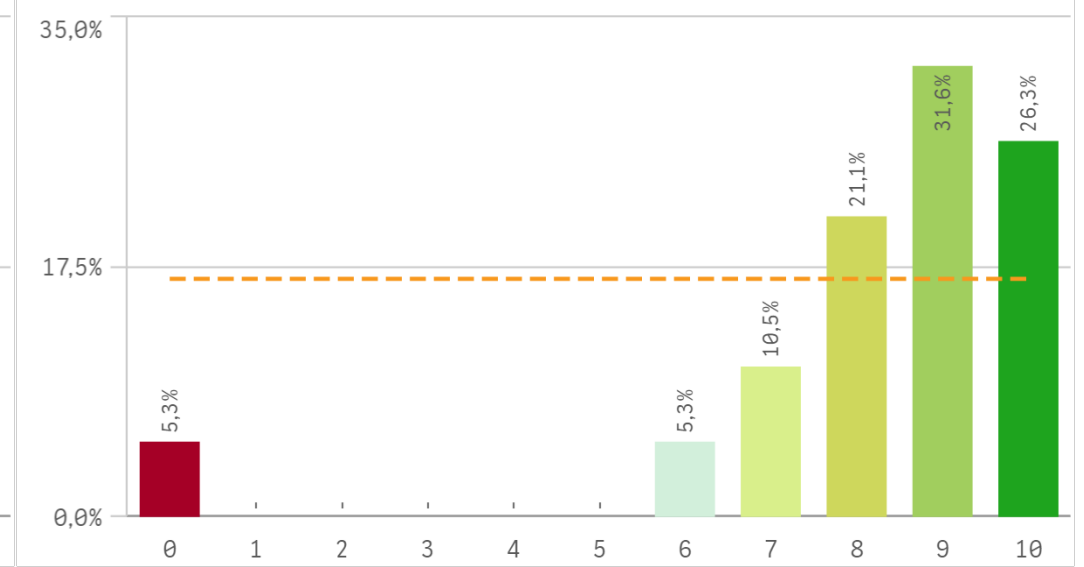
Moda

10,0

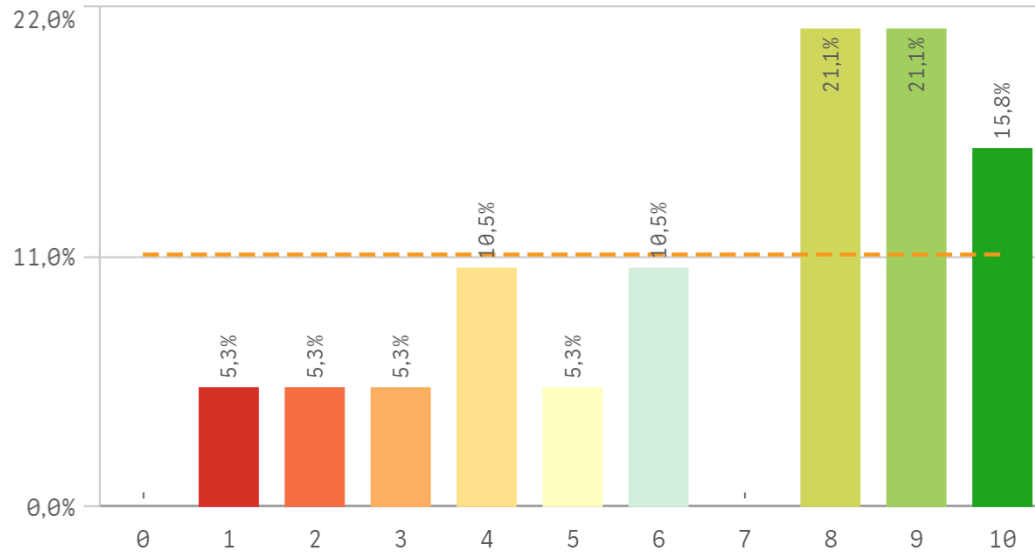
Satisfacción de pertenecer a la UCM



Orgullo PAS en la UCM

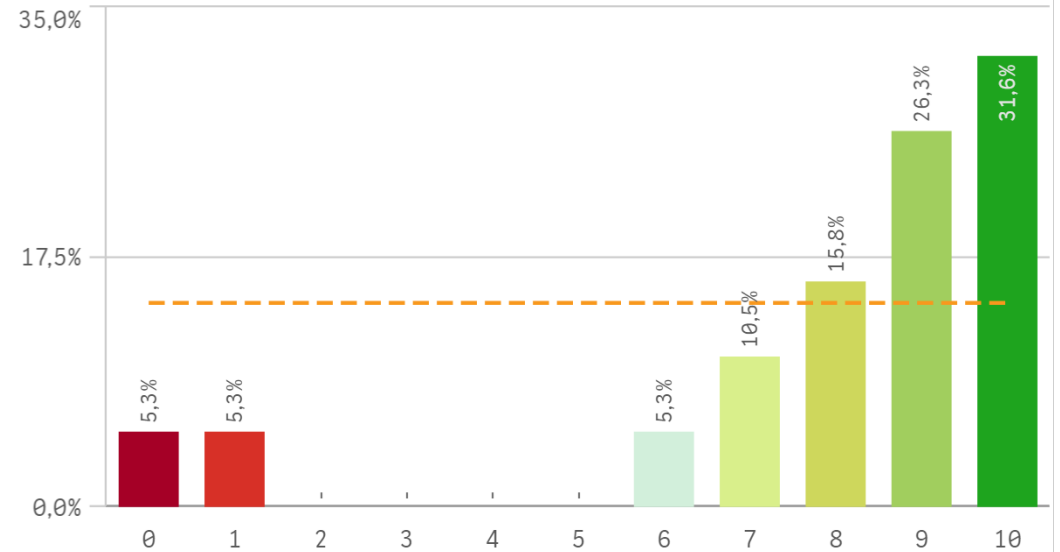


Reconocimiento de su trabajo

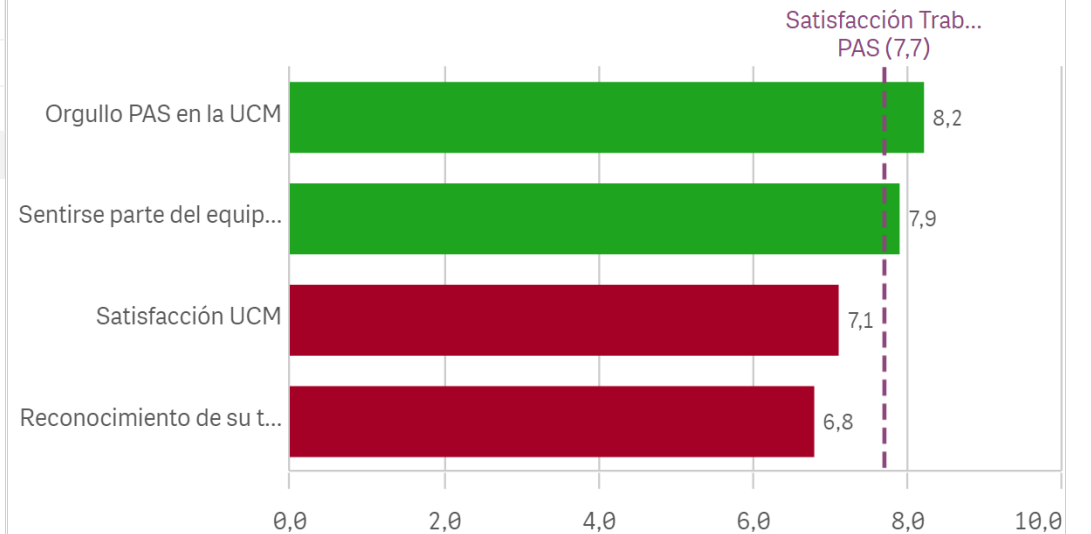


Satisfacción global	Q	Media	Desv. típica	Mediana	Moda
Orgullo PAS en la UCM		8,2	2,3	9,0	9,0
Sentirse parte del equipo de trabajo		7,9	2,9	9,0	10,0
Satisfacción UCM		7,1	2,4	8,0	8,0
Reconocimiento de su trabajo		6,8	2,9	8,0	-

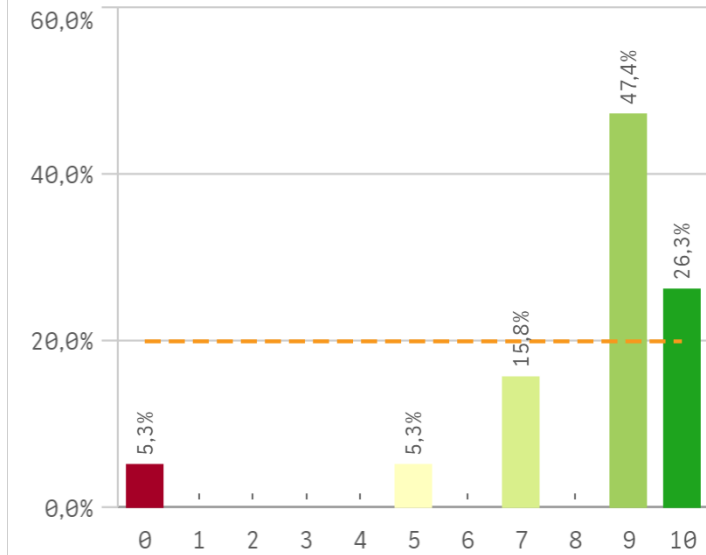
Sentirse parte del equipo de trabajo



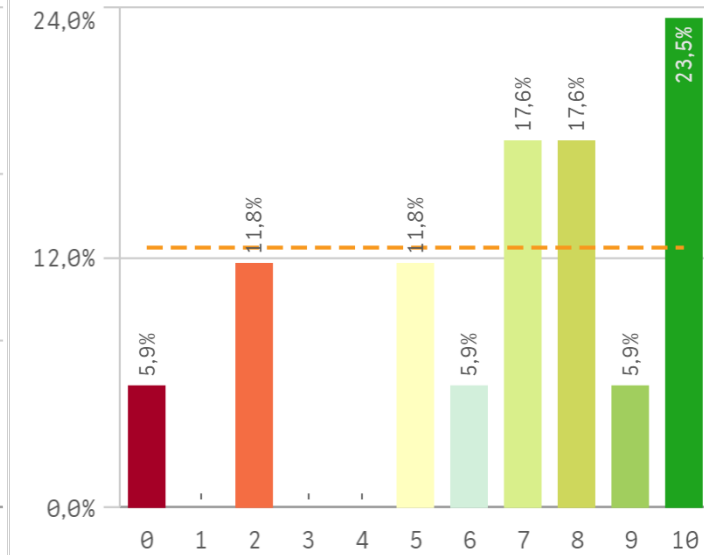
Fortalezas y debilidades



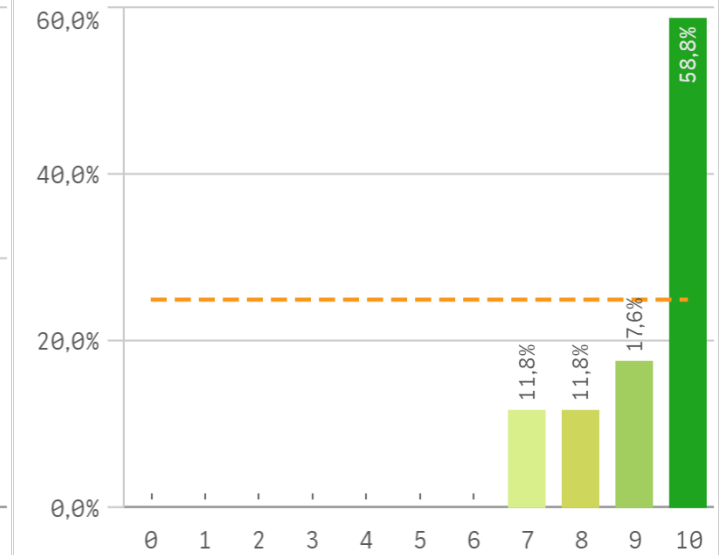
Repetir como PAS en la UCM (fidelidad)



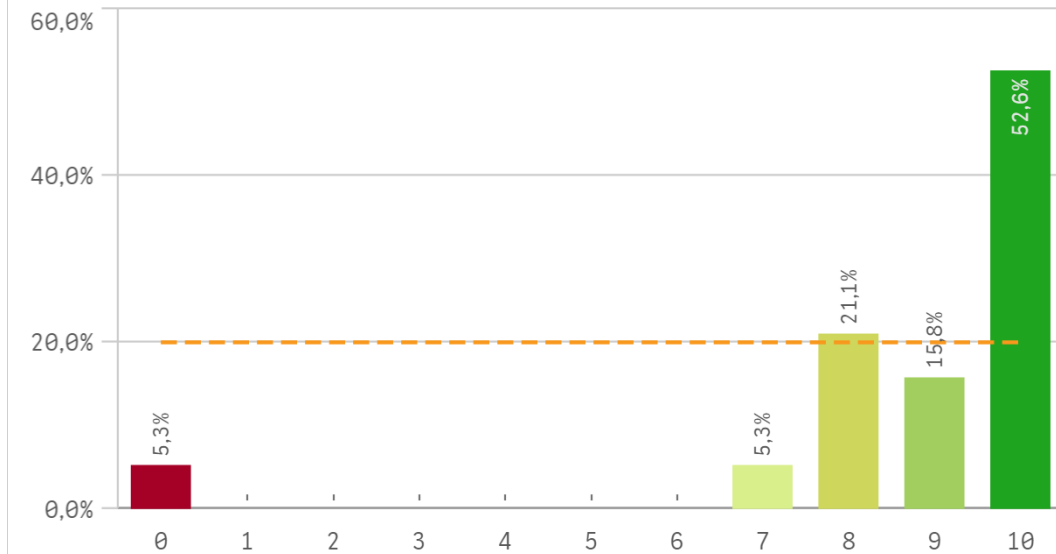
Seguir como PAS UCM vs PAS otra Univ. (vin...



Recomendar titulaciones UCM (preinscripción)



Recomendar estudiar en la UCM (preinscripción)

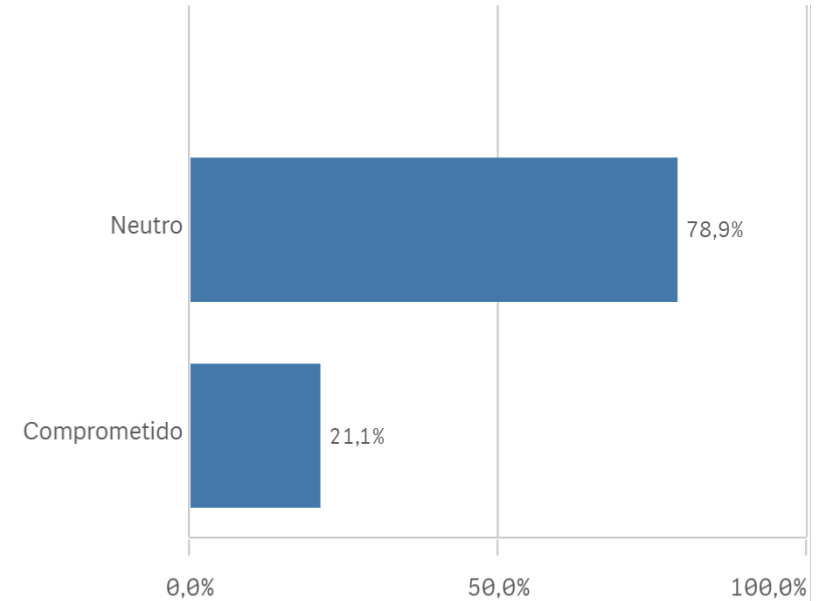
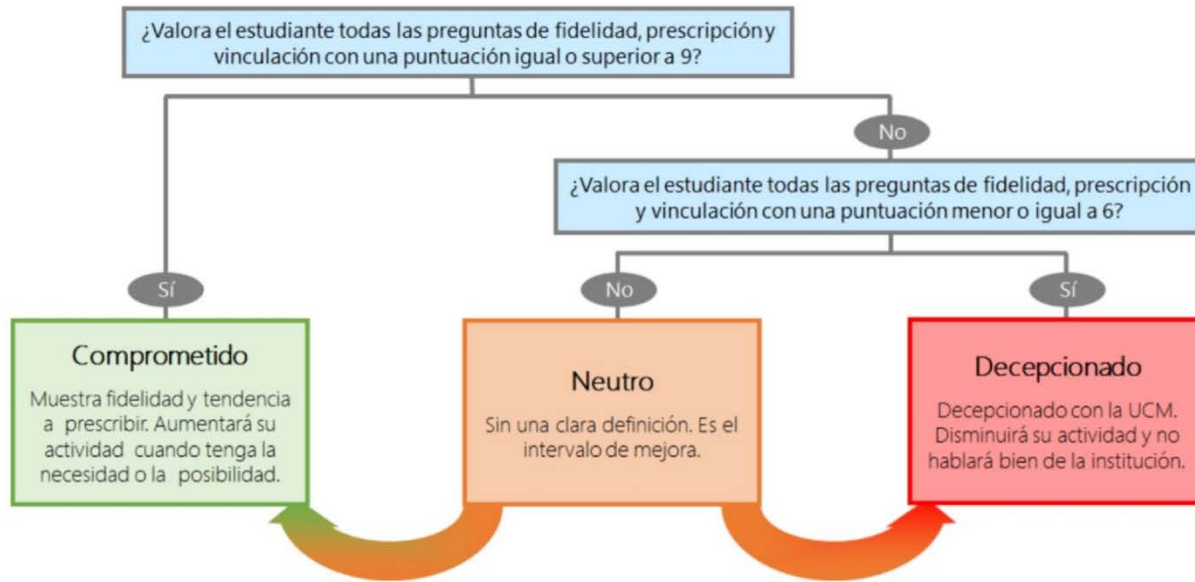


Compromiso	Q	Media	Desv. típica	Media...	Moda
Recomendar titulaciones UCM		9,2	1,1	10,0	10,0
Recomendar estudiar en la UCM		8,7	2,3	10,0	10,0
Repetir como PAS en la UCM		8,3	2,4	9,0	9,0
Seguir como PAS UCM vs PAS otra Univ.		6,7	3,1	7,0	10,0

Construcción y significado del valor "compromiso":

- * Estudiante comprometido: valora con 9 o más puntos todas las preguntas de fidelidad, prescripción y vinculación.
- * Estudiante neutro: la puntuación que otorga a todas las preguntas de fidelidad, prescripción y vinculación están entre 6 y 9.
- * Estudiante decepcionado: valora con 6 o menos puntos todas las preguntas de fidelidad, prescripción y vinculación.

ESQUEMA



Encuestas de

CURSO: 2023-24

CENTRO: FACULTAD DE MEDICINA

Información	Q	Media		Gestión y organización	Q	Media			
Relación con compañeros del Servicio		9,1		Organización del trabajo en la Unidad		8,2			
Comunicación con otras unidades		7,9		Conocimiento de funciones y responsabilidades		8,0			
Comunicación con Servicios Centrales		7,8		Tareas corresponden al puesto de trabajo		7,9			
Comunicación con profesores		7,5		Adecuación de conocimientos y habilidades al trabajo		7,8			
Comunicación con responsables académicos		7,3		Relación formación/tareas		7,1			
Relación con el alumnado del Centro		7,2		Posibilidad de ser sustituido		6,8			
Comunicación con la gerencia del Centro		7,0		Definición de funciones y responsabilidades		6,5			
Información de la titulación		6,6		Tamaño de la plantilla existente		6,4			
Recursos	Q	Media		Satisfacción global	Q	Media	Compromiso	Q	Media
Espacios de trabajo		7,9		Orgullo PAS en la UCM		8,2	Recomendar titulaciones UCM		9,2
Recursos materiales y tecnológicos		7,5		Sentirse parte del equipo de trabajo		7,9	Recomendar estudiar en la UCM		8,7
Seguridad en las instalaciones		7,0		Satisfacción UCM		7,1	Repetir como PAS en la UCM		8,3
Plan de formación PAS		6,5		Reconocimiento de su trabajo		6,8	Seguir como PAS UCM vs PAS otra Univ.		6,7
Servicios de Riesgos Laborales		6,3							