



UNIVERSIDAD
COMPLUTENSE
MADRID

ENCUESTA SATISFACCION PDI GRADO EN TERAPIA OCUPACIONAL CURSO 2021-22



Universidad Complutense de Madrid



OFICINA para la CALIDAD

Vicerrectorado de Calidad
UNIVERSIDAD COMPLUTENSE DE MADRID

CURSO: 2021-22

TITULACIÓN: GRADO EN TERAPIA OCUPACIONAL

VARIOS CENTROS UCM SELECCIONADOS

Población N

-

%_Participacion

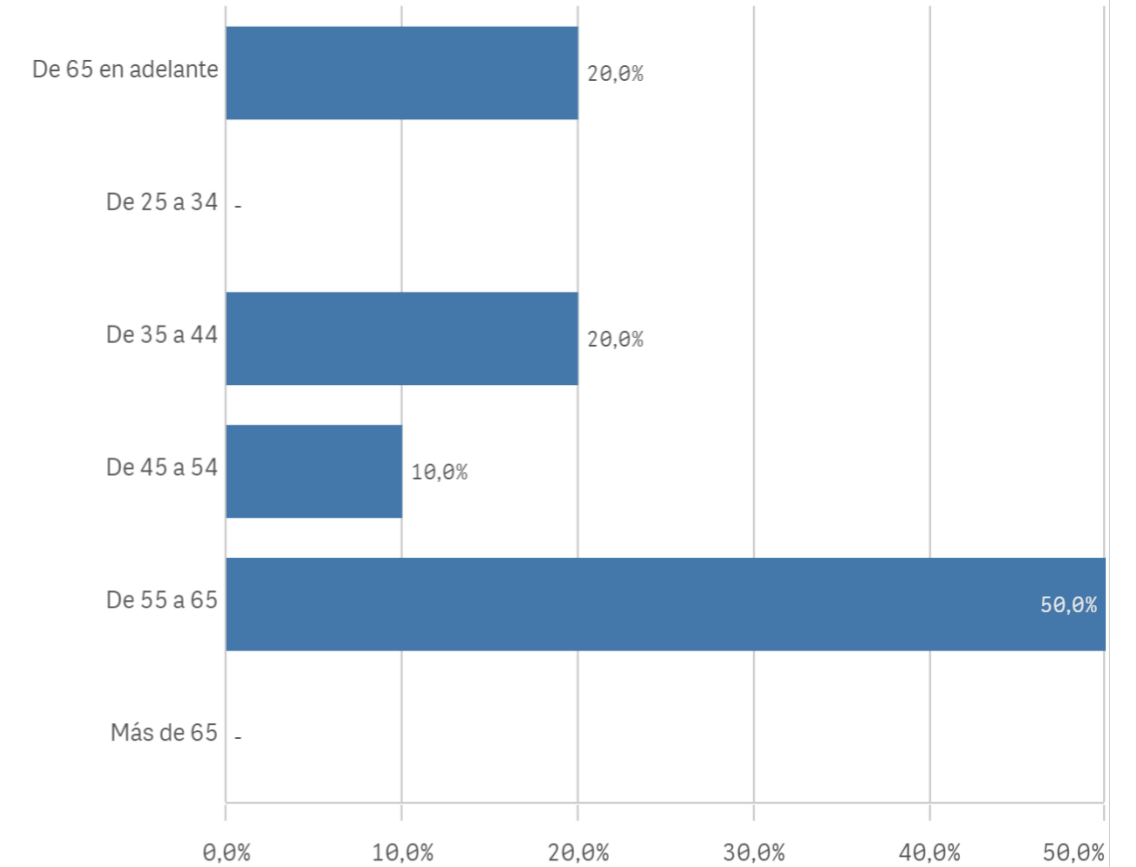
-

Participación n

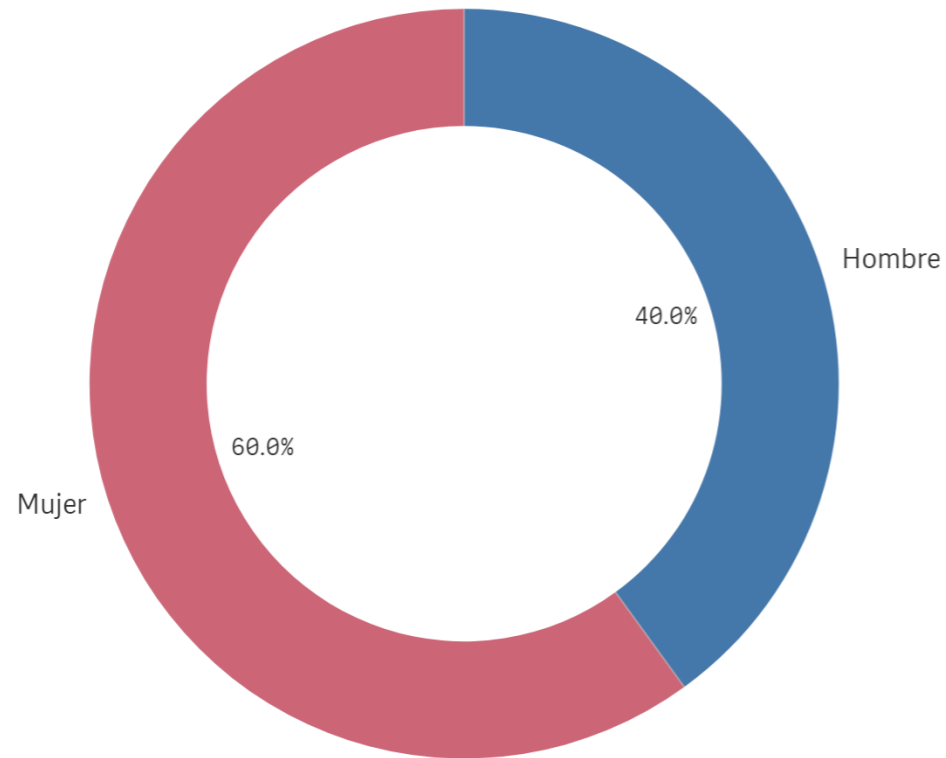
10

Edad (años)

(%) Porcentaje por franjas



Genero



■ Hombre ■ Mujer

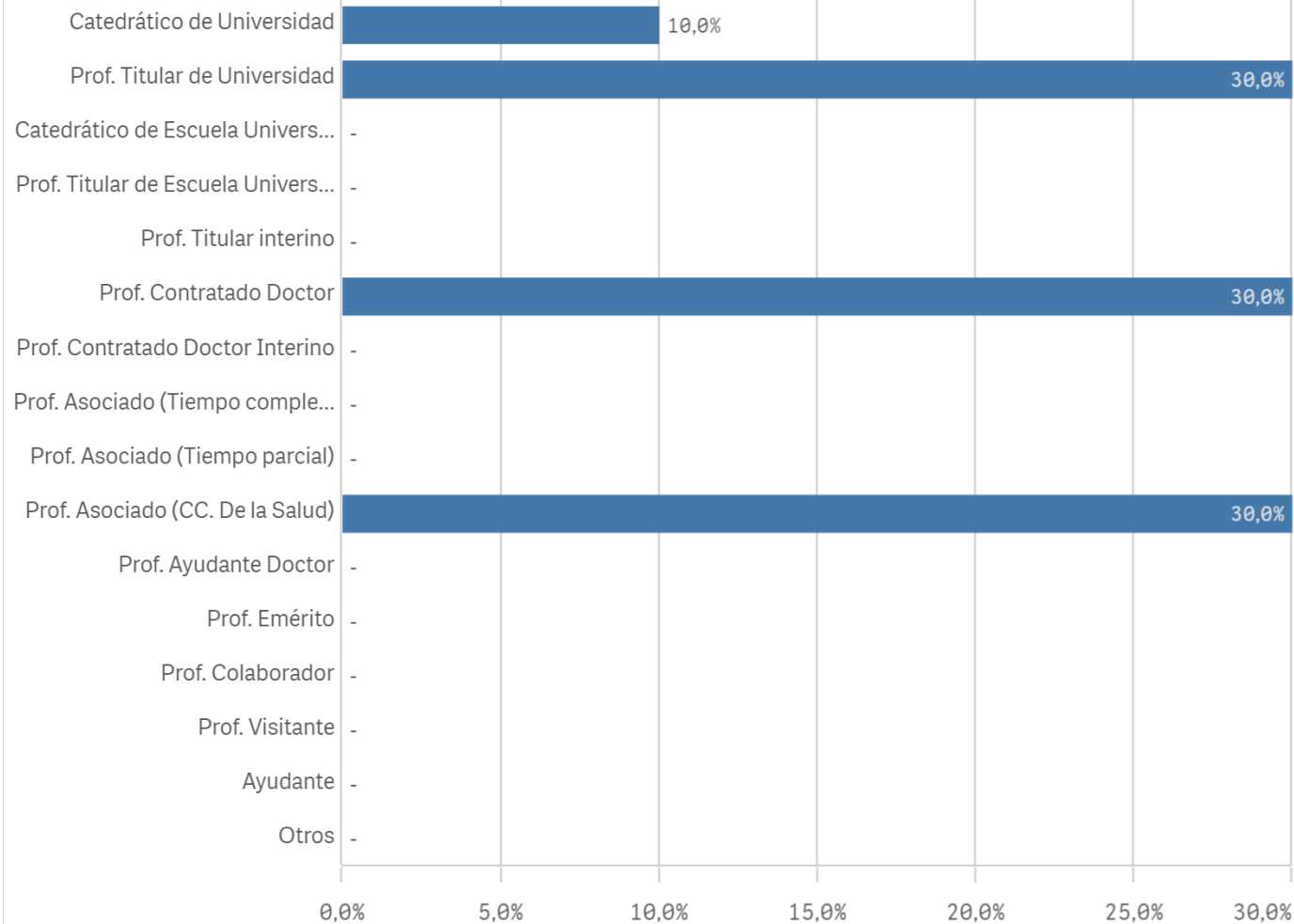
Edad media (años)

55,4

Des. Típica

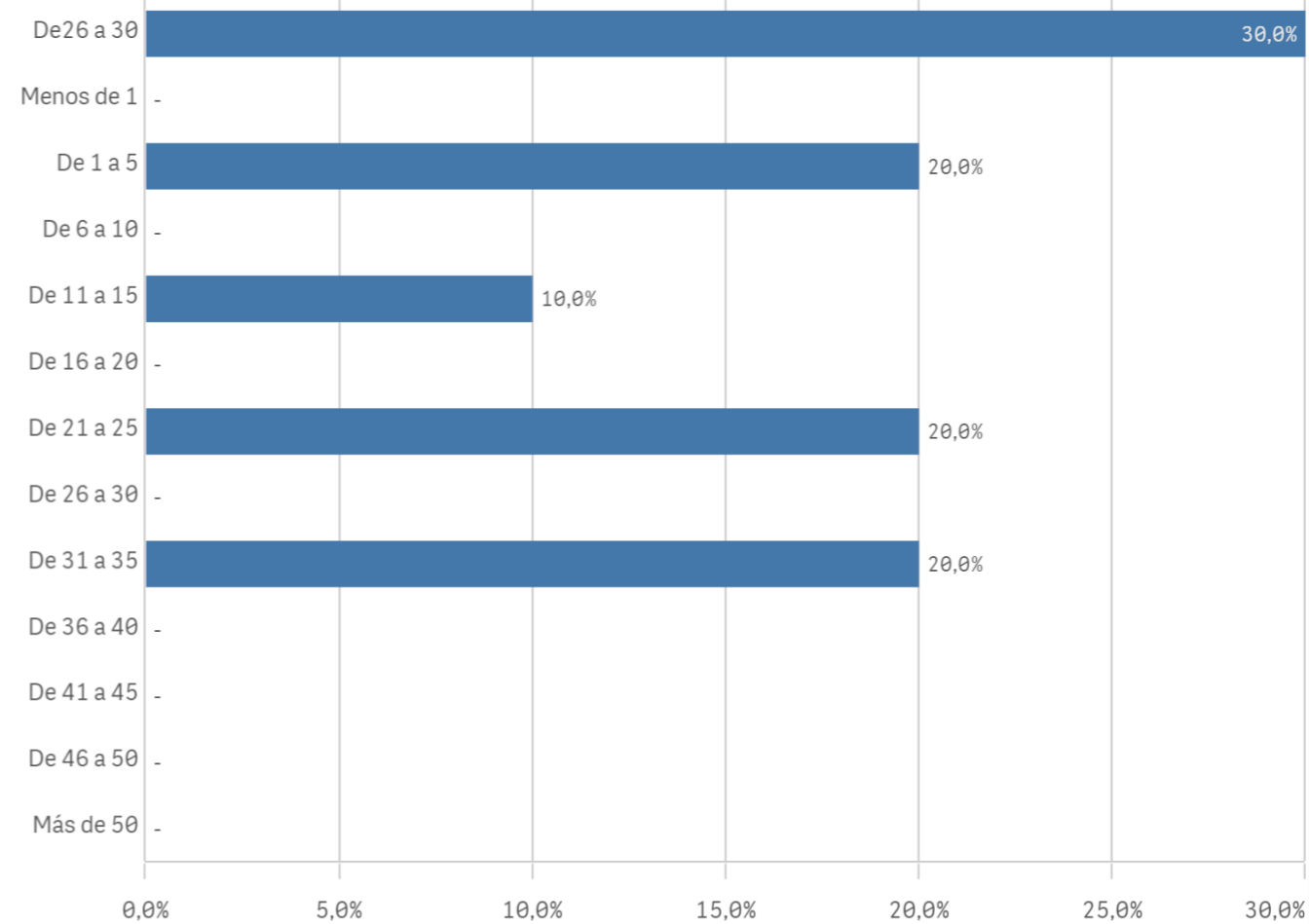
10,9

Distribución por categorías

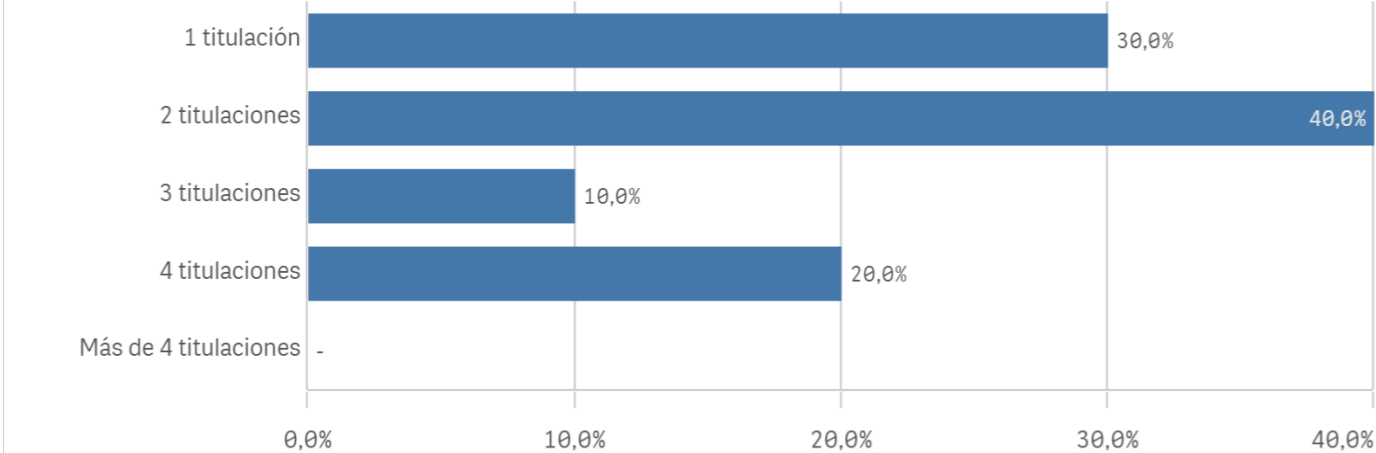


Experiencia laboral (años)

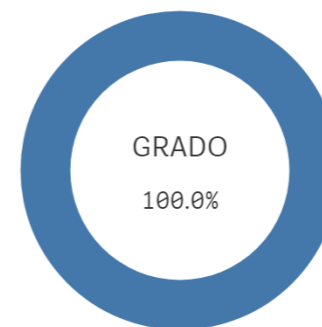
(%) Porcentaje por franjas



Distribución por N° de Titulaciones

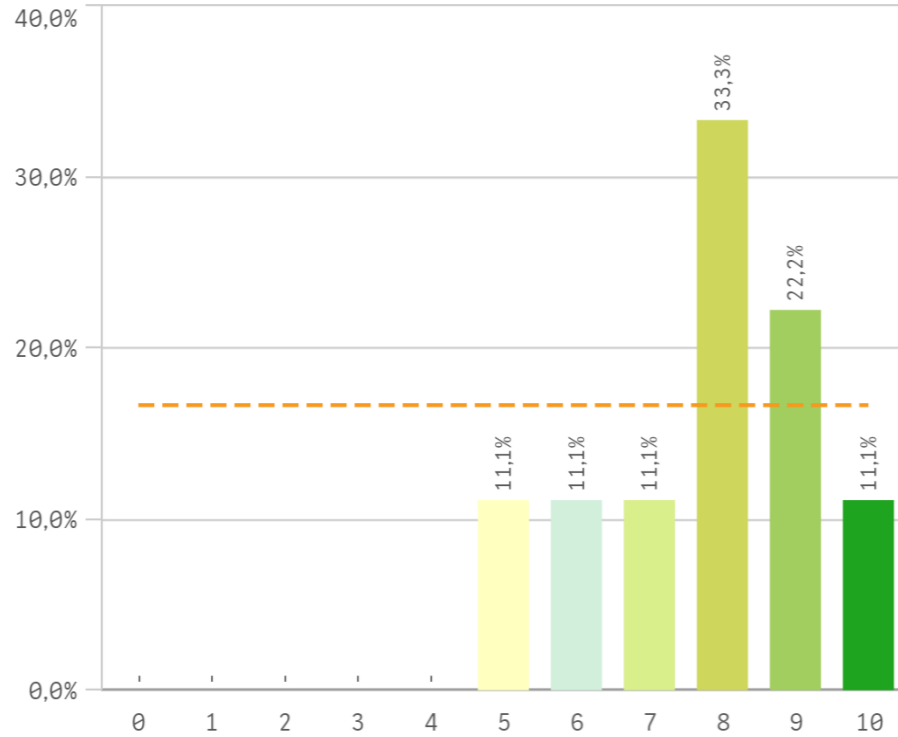


Tipo de titulación (%)

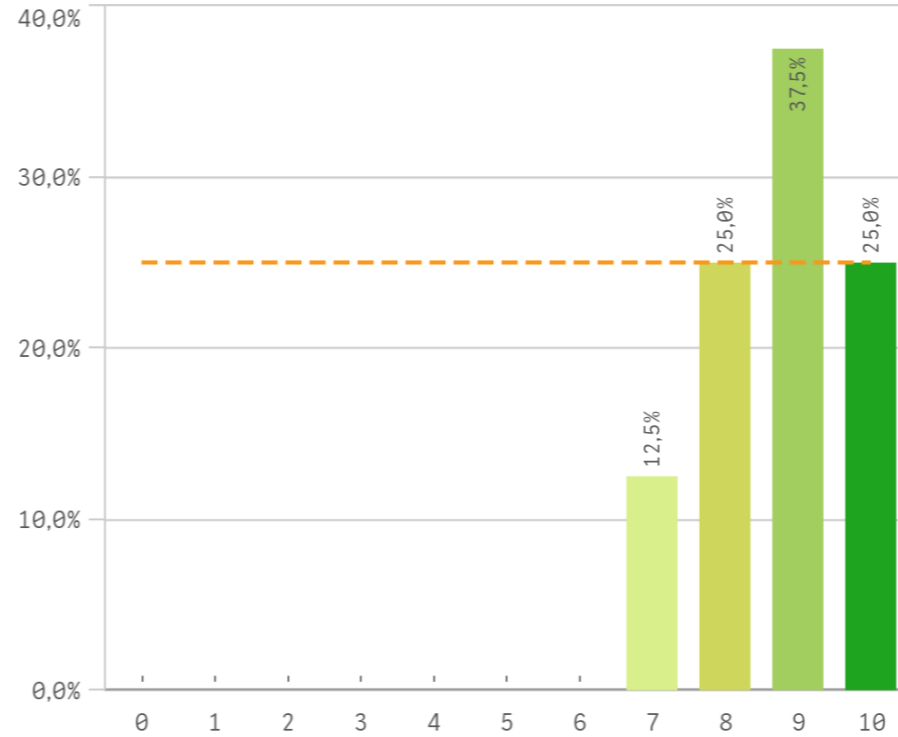


Tipo Titulacion ■ GRADO

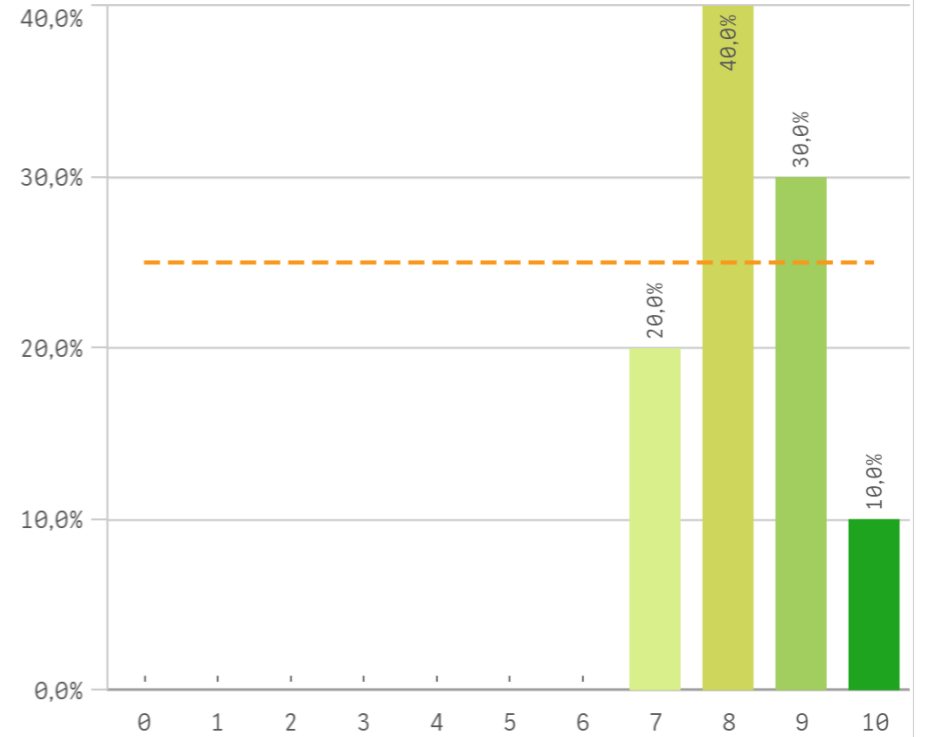
Plan de estudios



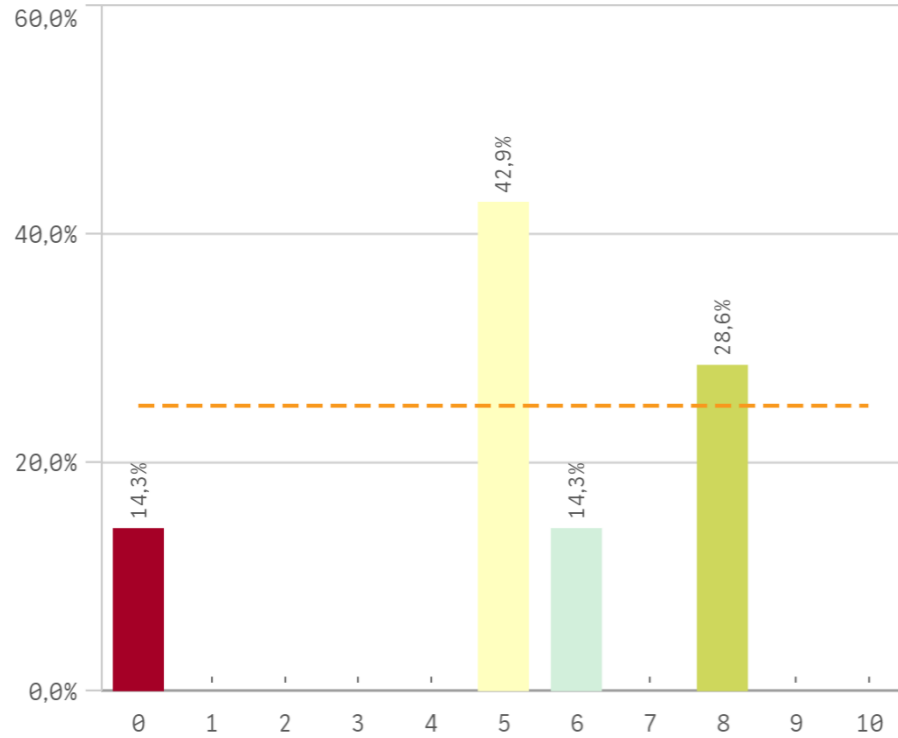
Objetivos claros



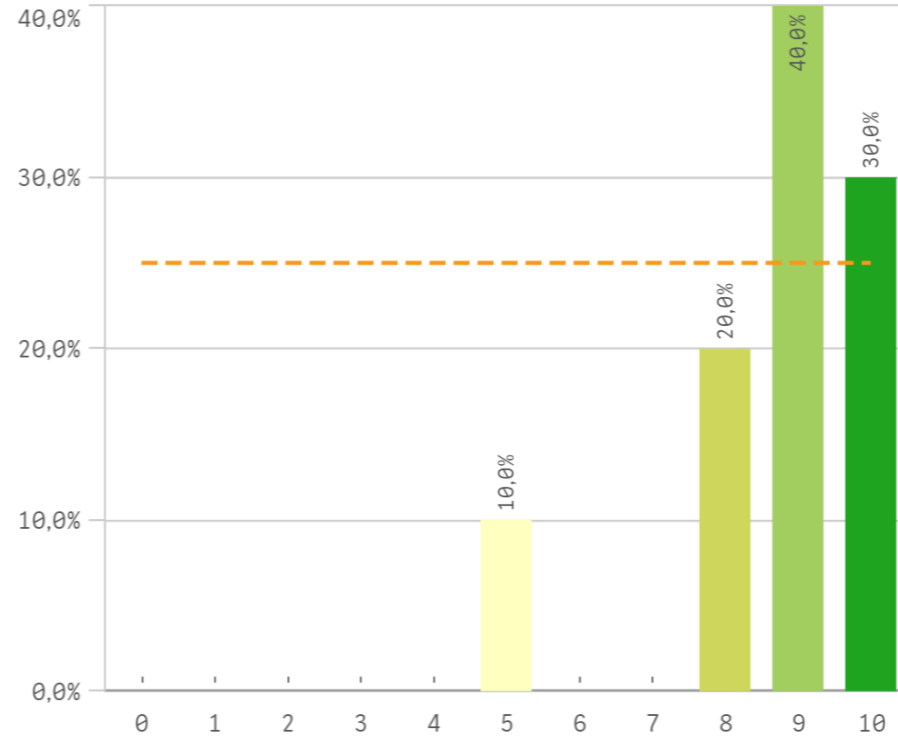
Cumplimiento del programa



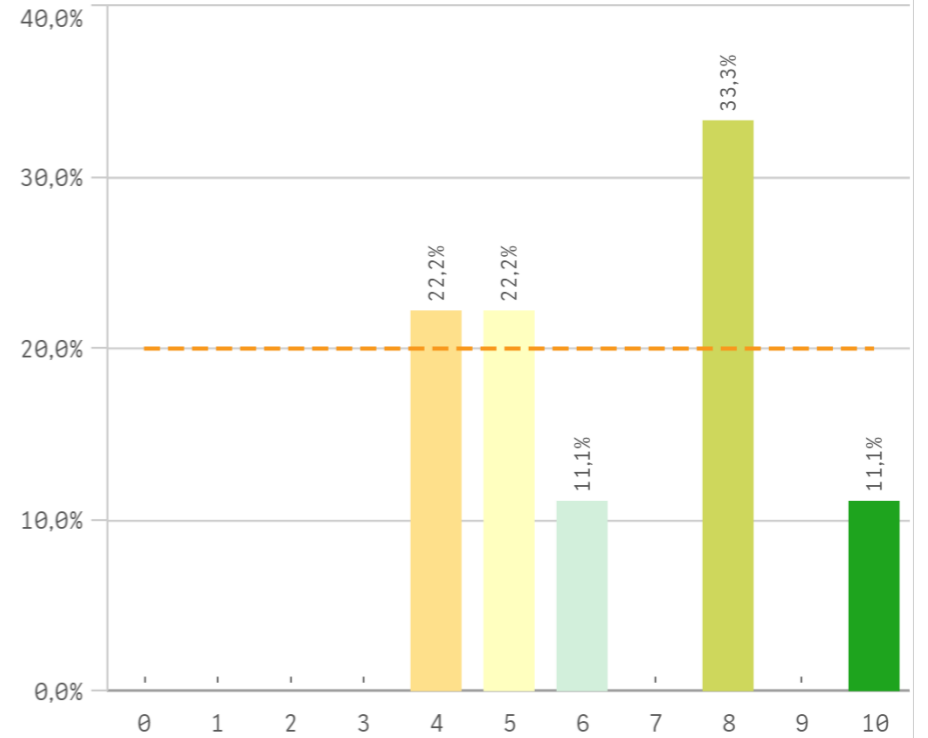
Orientación internacional



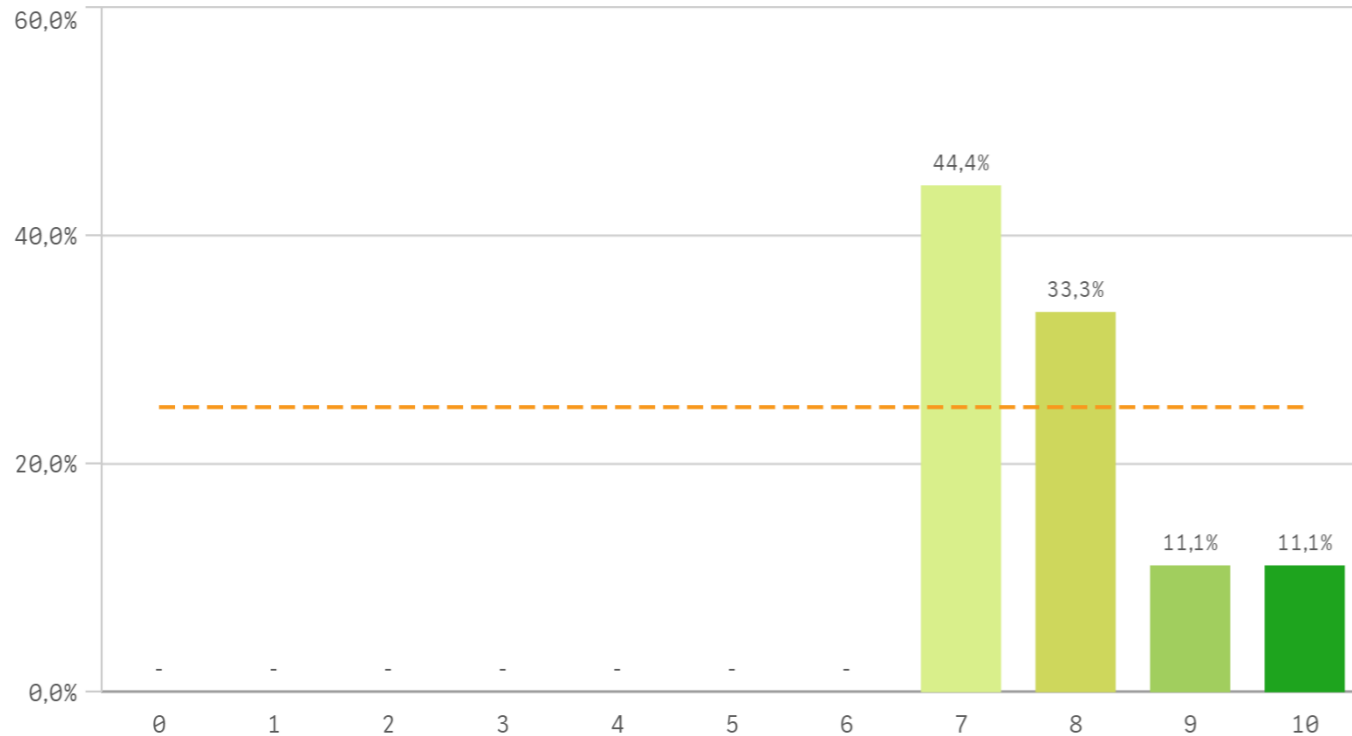
Coordinación de la titulación



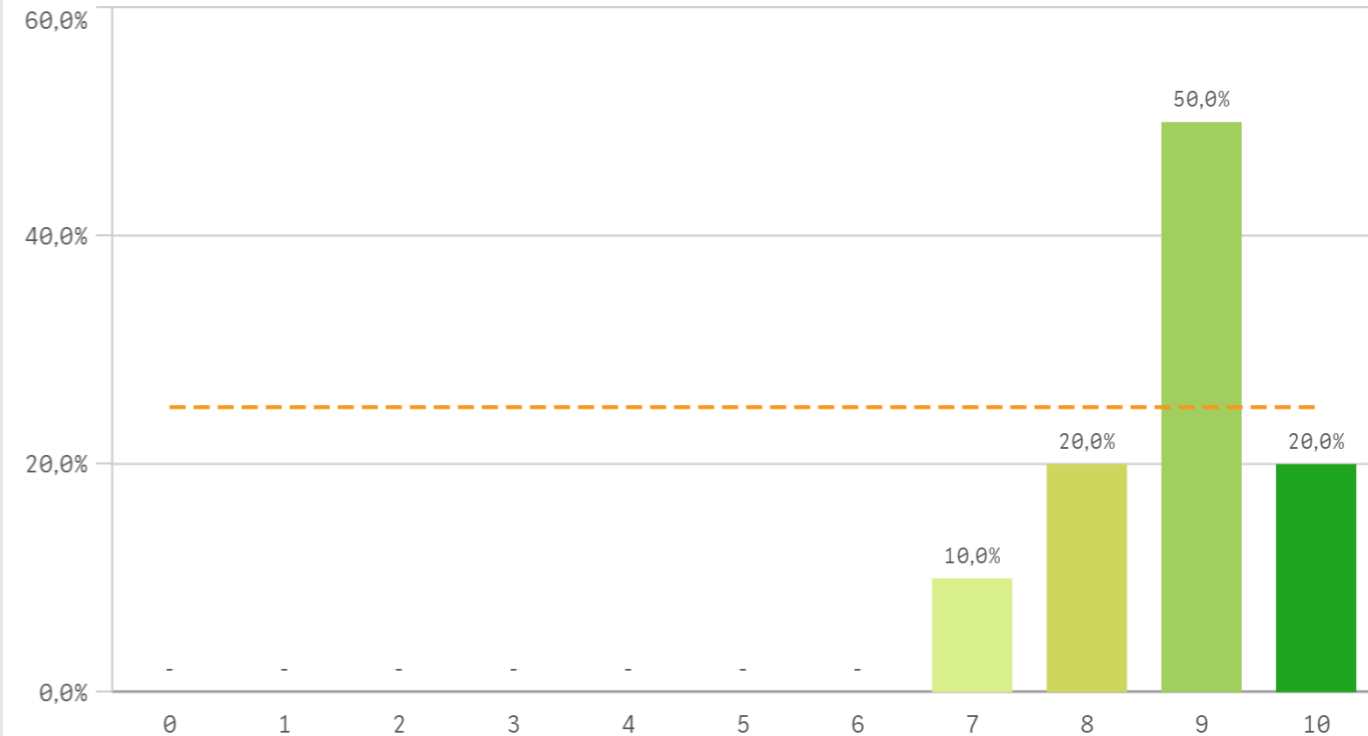
Alumnos por aula



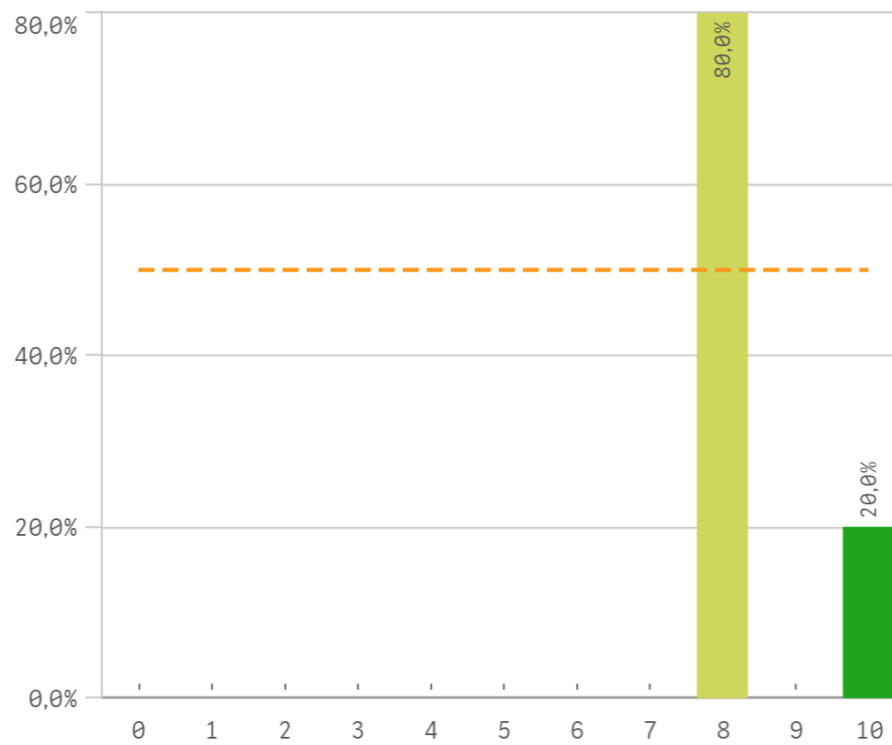
Dificultad apropiada



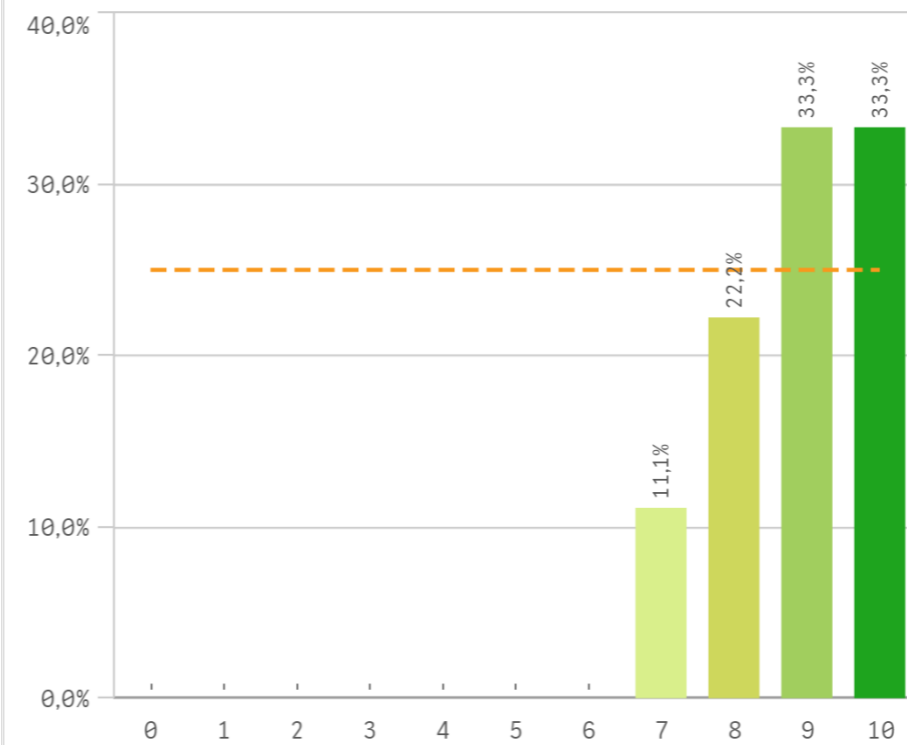
Integración teoría/práctica



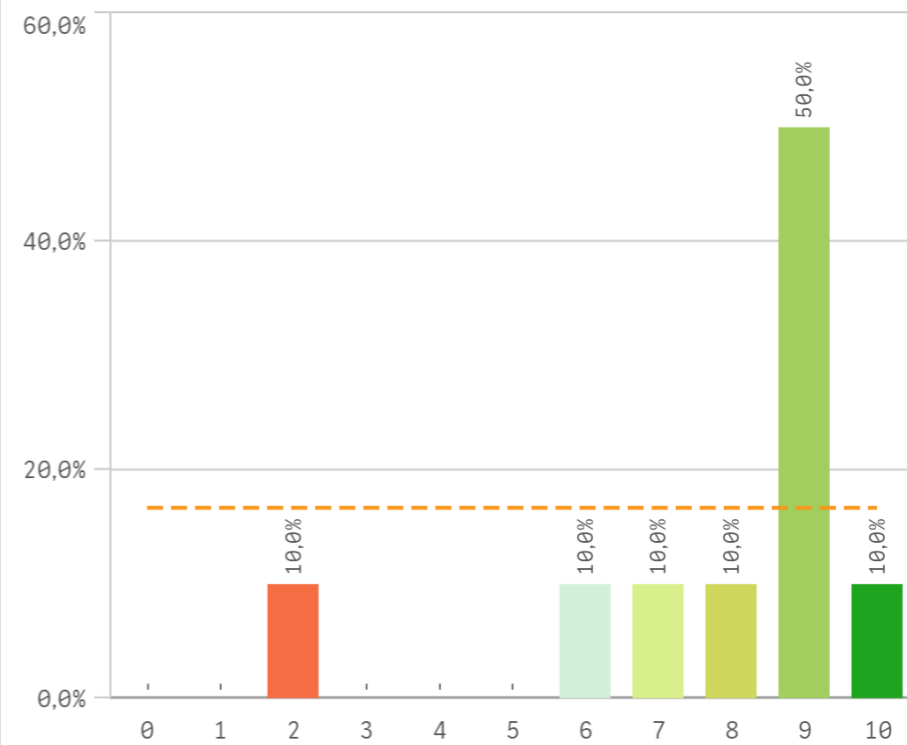
Relación calidad/precio



Calificaciones en tiempo



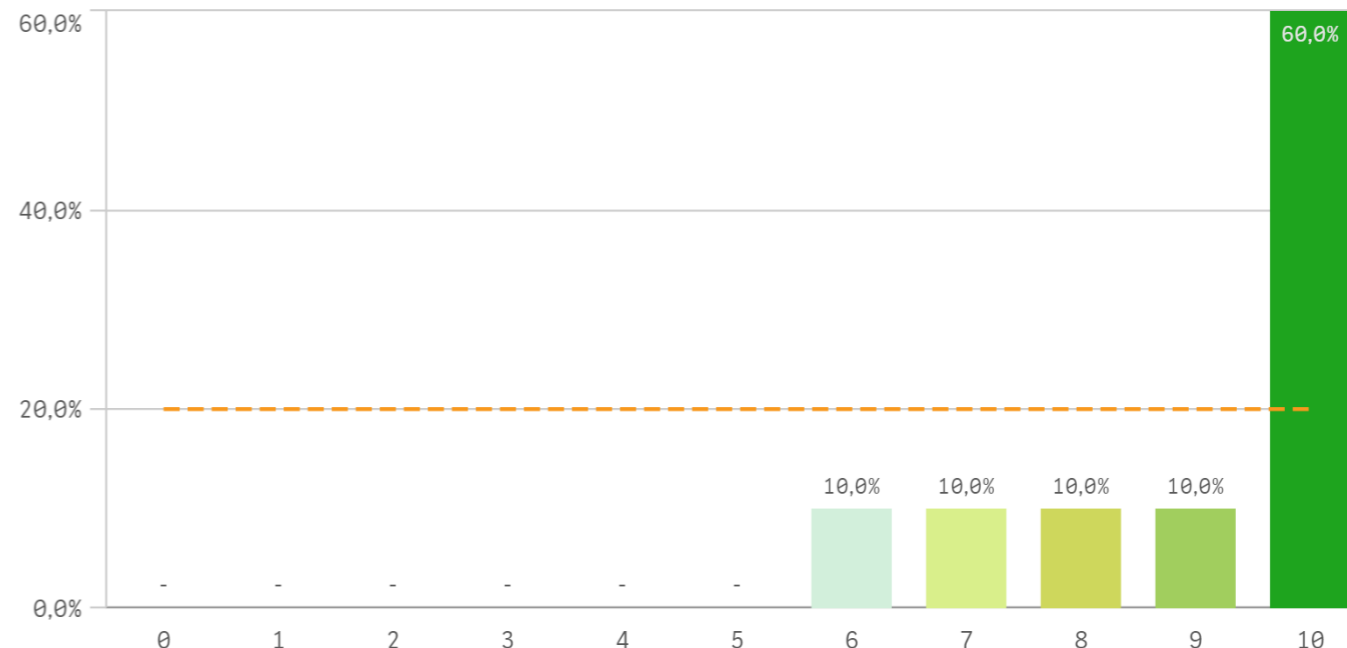
Importancia en la sociedad



Prácticas externas

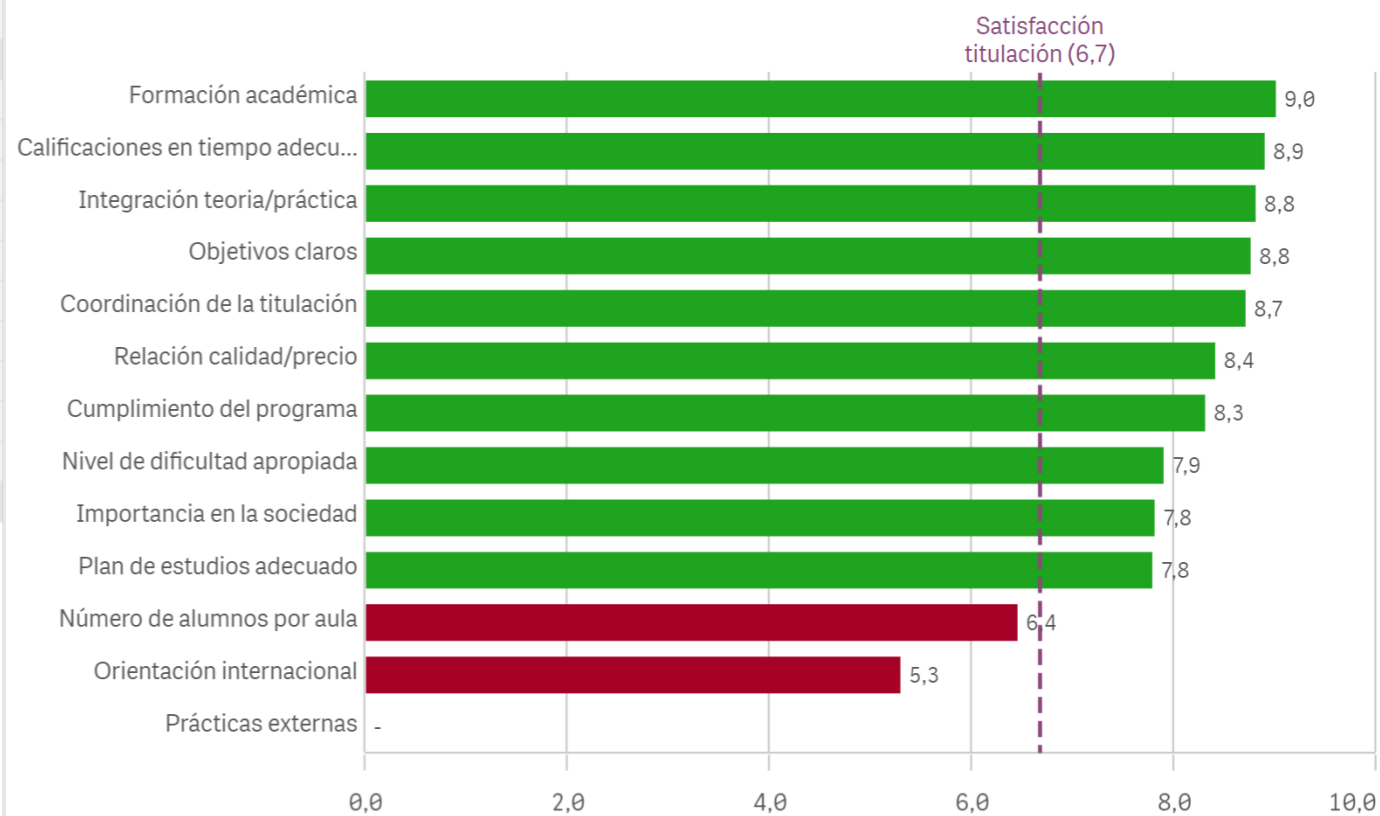
El gráfico no se muestra porque solo contiene valores indefinidos.

Formación académica relacionada

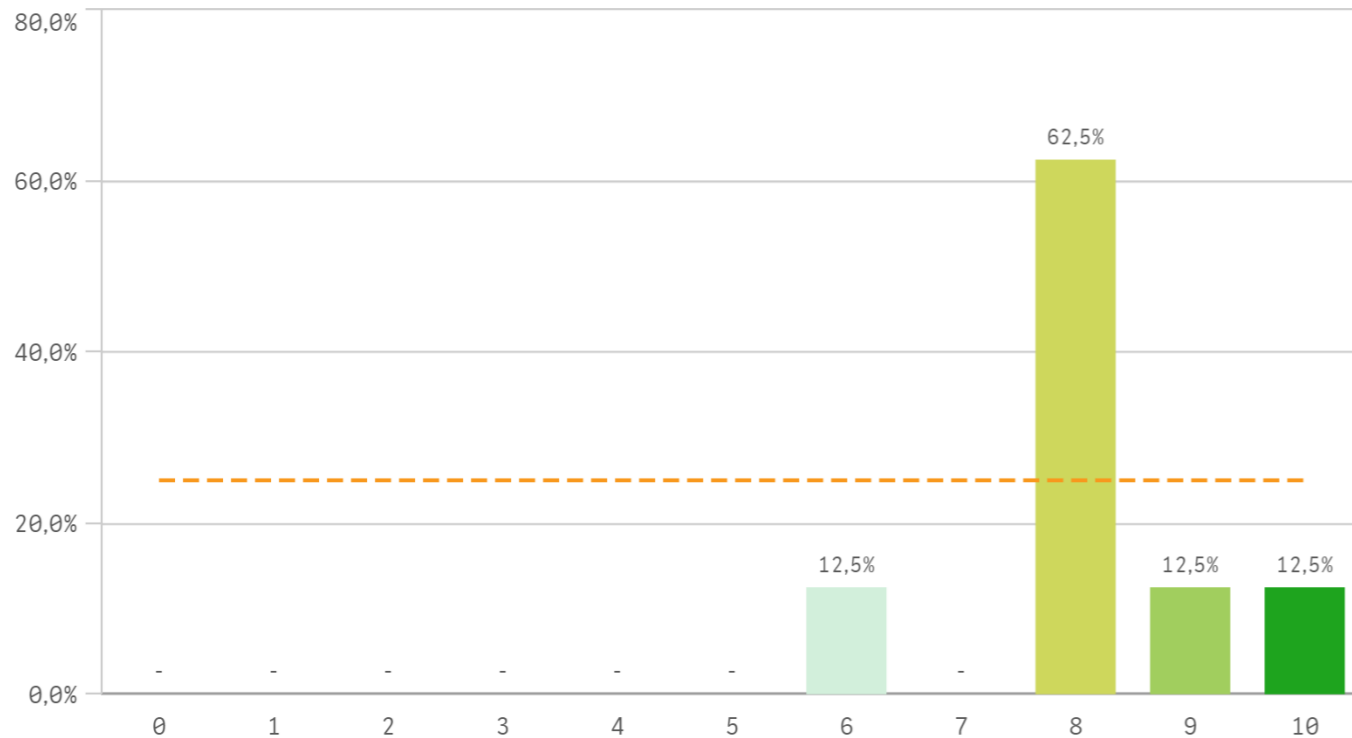


Aspectos de la titulación	Q	Media	Desv. típica	Mediana	Moda
Formación académica		9,0	1,5	10,0	10,0
Calificaciones en tiempo adecuado		8,9	1,1	9,0	-
Integración teoría/práctica		8,8	0,9	9,0	9,0
Objetivos claros		8,8	1,0	9,0	9,0
Coordinación de la titulación		8,7	1,5	9,0	9,0
Relación calidad/precio		8,4	0,9	8,0	8,0
Cumplimiento del programa		8,3	0,9	8,0	8,0
Nivel de dificultad apropiada		7,9	1,1	8,0	7,0
Importancia en la sociedad		7,8	2,3	9,0	9,0
Plan de estudios adecuado		7,8	1,6	8,0	8,0
Número de alumnos por aula		6,4	2,1	6,0	8,0
Orientación internacional		5,3	2,7	5,0	5,0
Prácticas externas		-	-	-	-

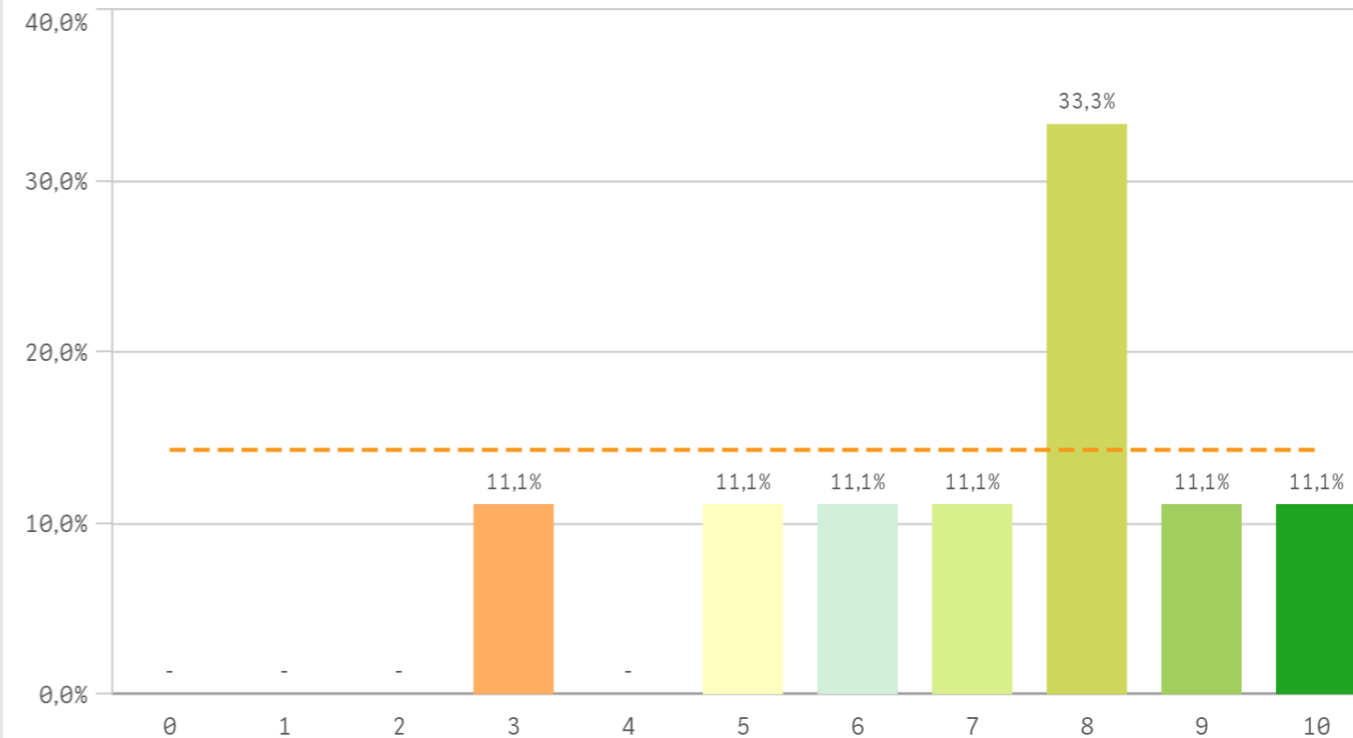
Fortalezas y debilidades



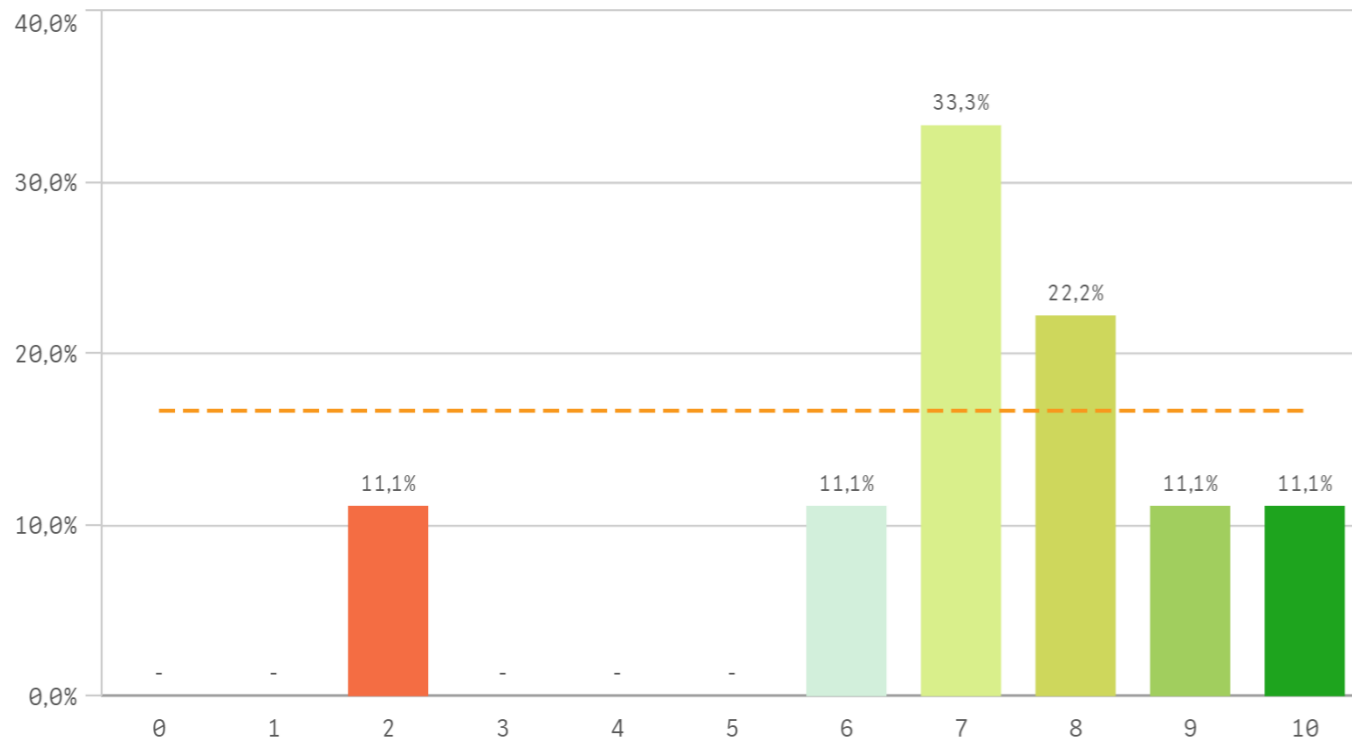
Recursos administrativos suficientes



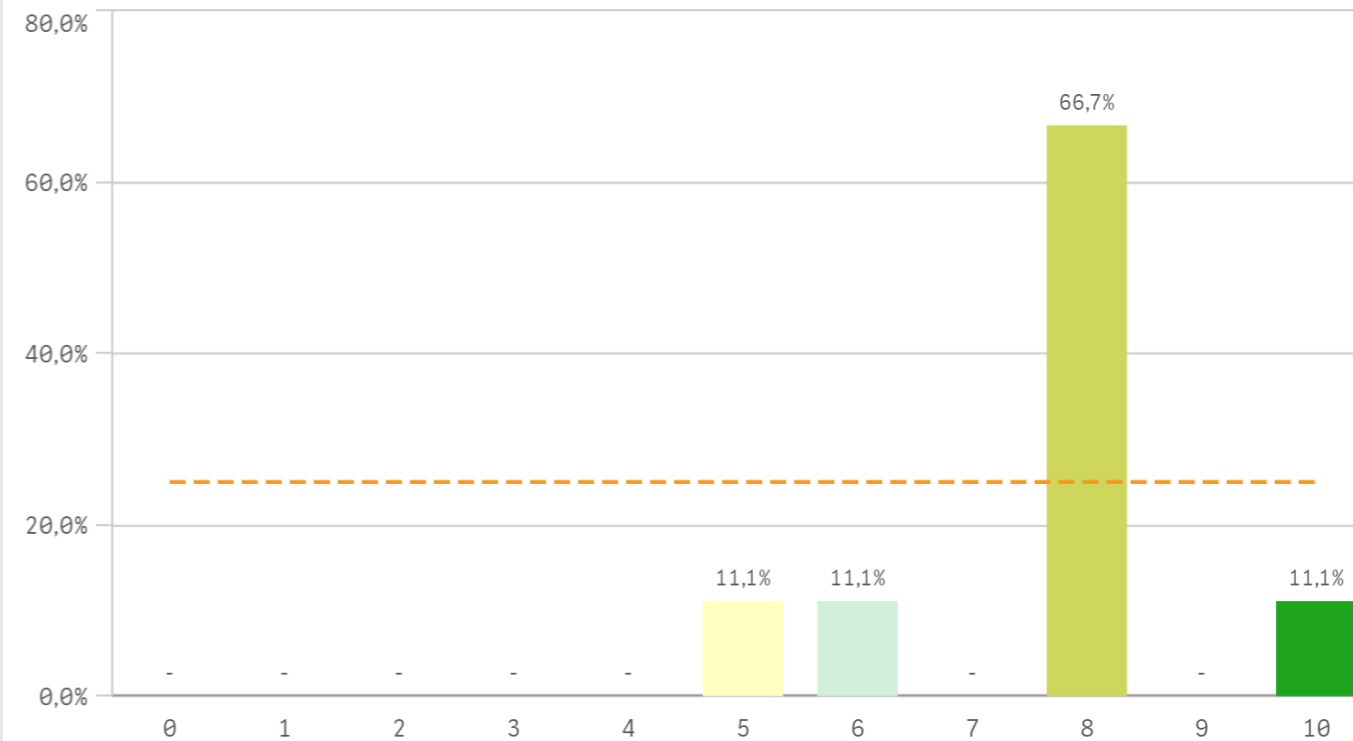
Aulas docencia teorica



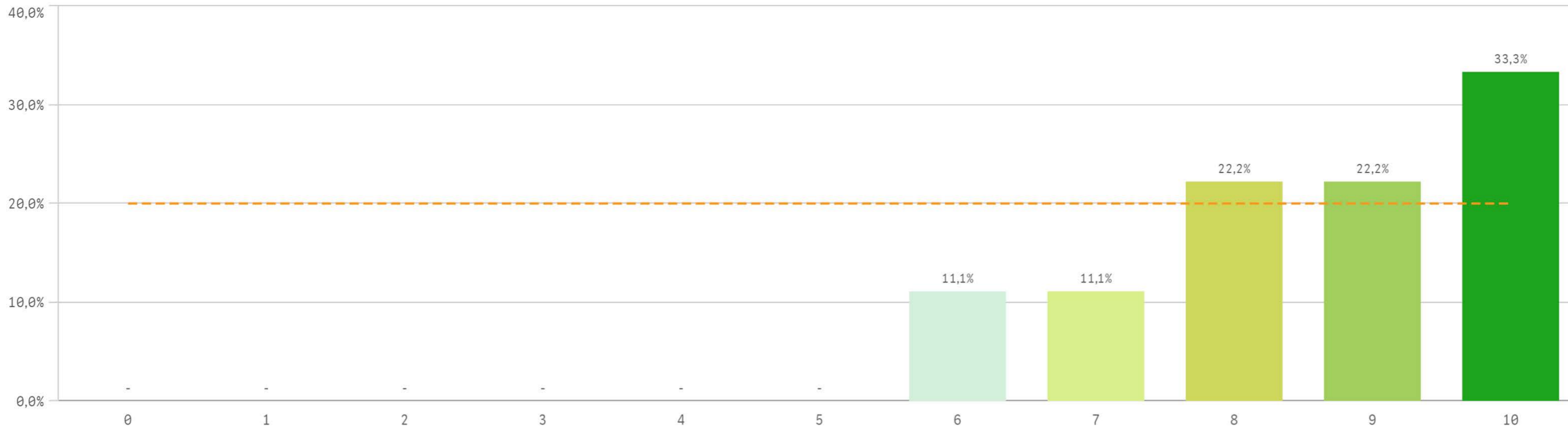
Aulas docencia práctica



Fondos de la biblioteca

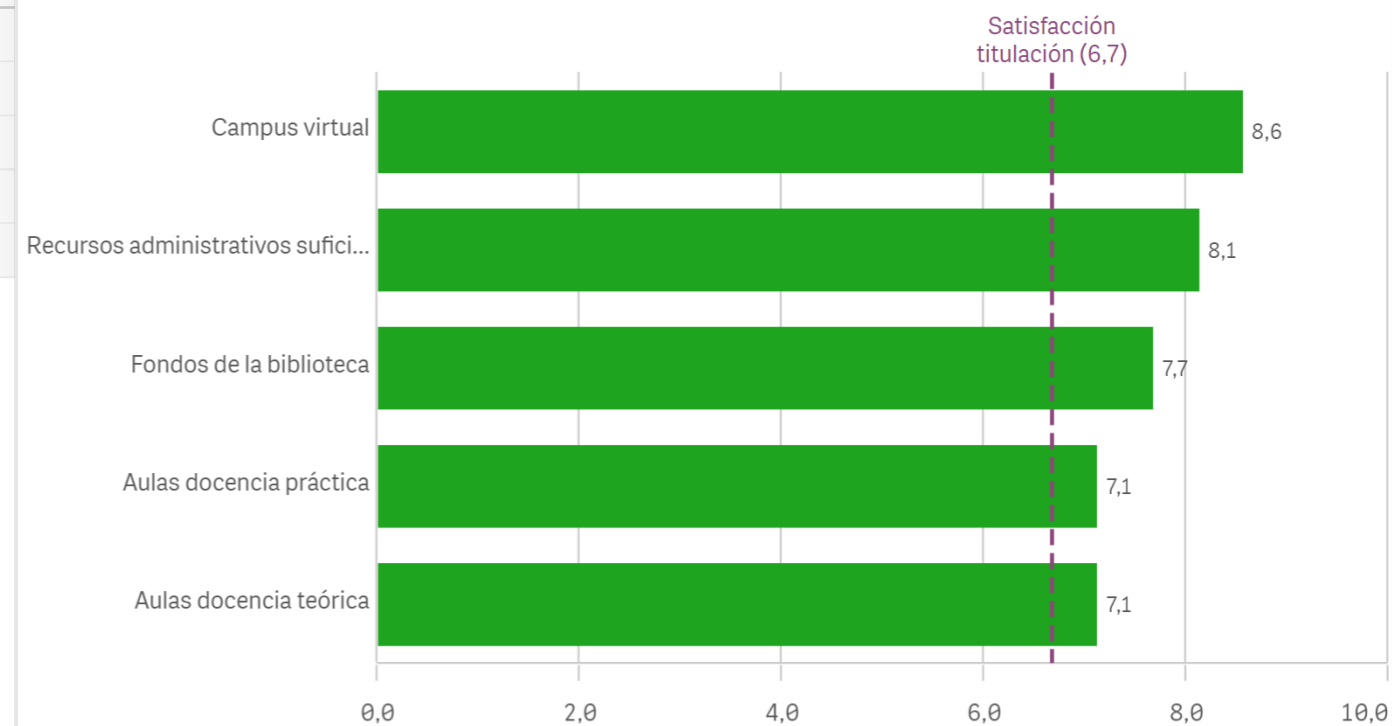


Campus virtual

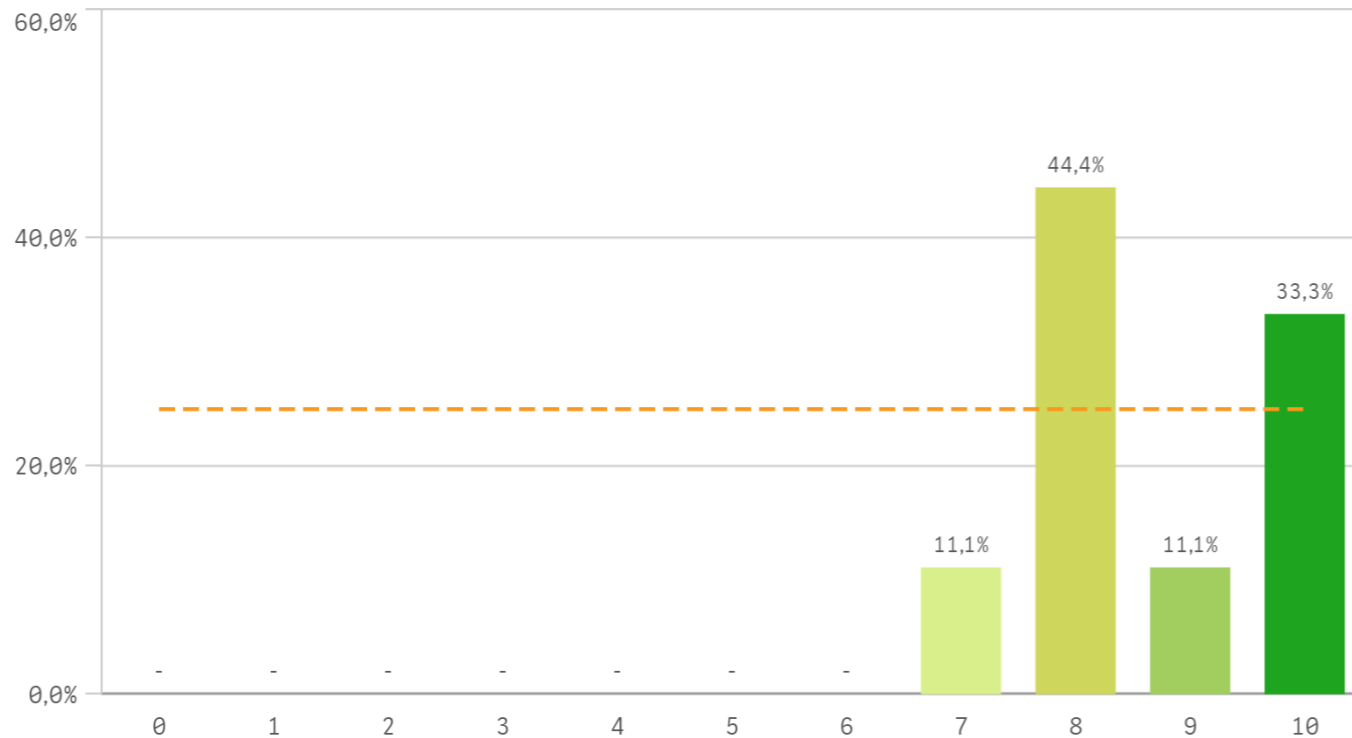


Recursos	Q	Media	Desv típica	Mediana	Moda
Campus virtual		8,6	1,4	9,0	10,0
Recursos administrativos suficientes		8,1	1,1	8,0	8,0
Fondos de la biblioteca		7,7	1,4	8,0	8,0
Aulas docencia práctica		7,1	2,3	7,0	7,0
Aulas docencia teórica		7,1	2,1	8,0	8,0

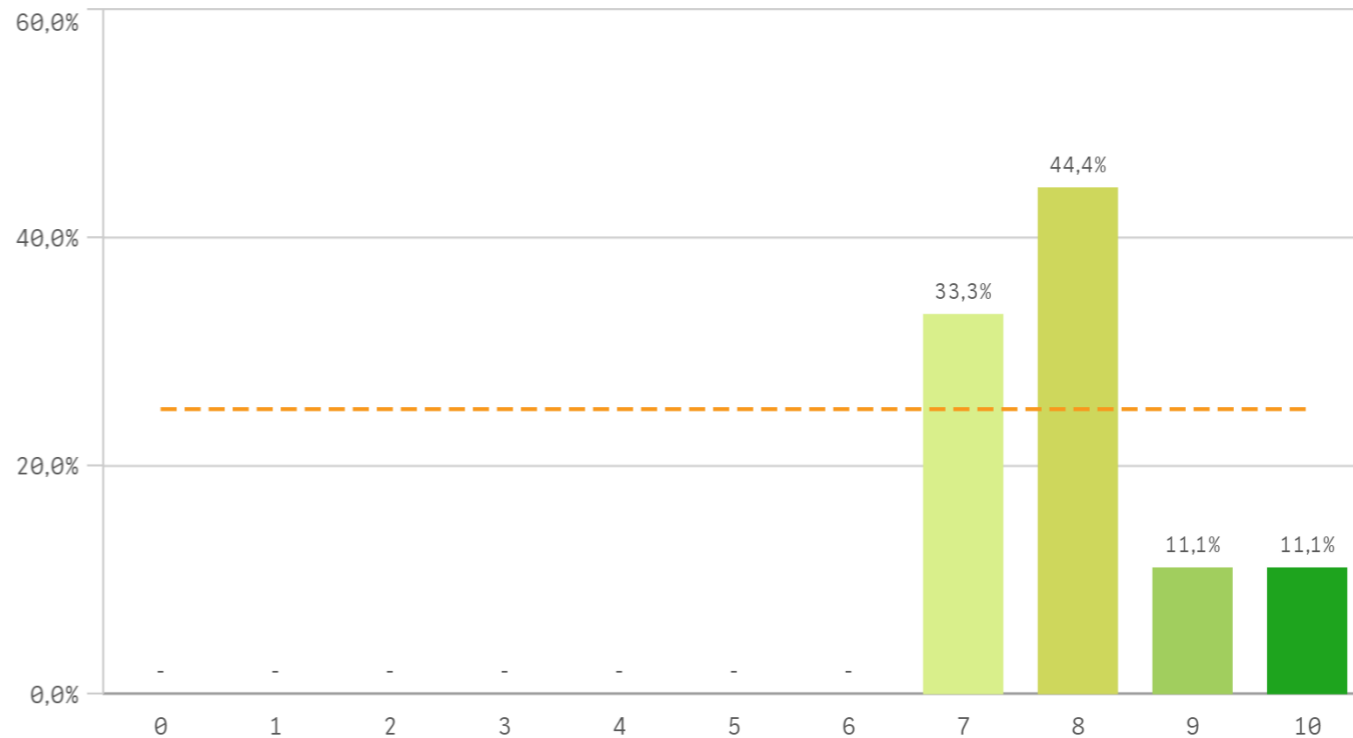
Fortalezas y debilidades



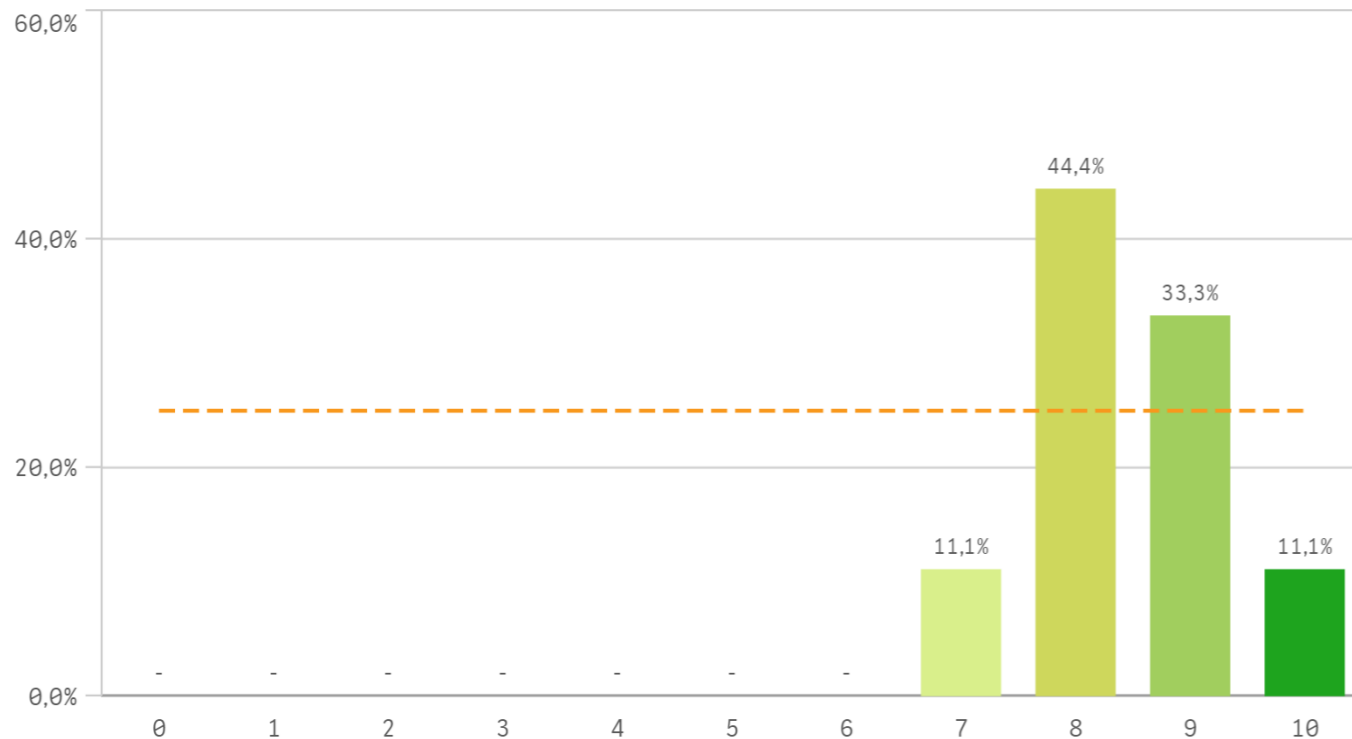
Atención prestada por el PAS



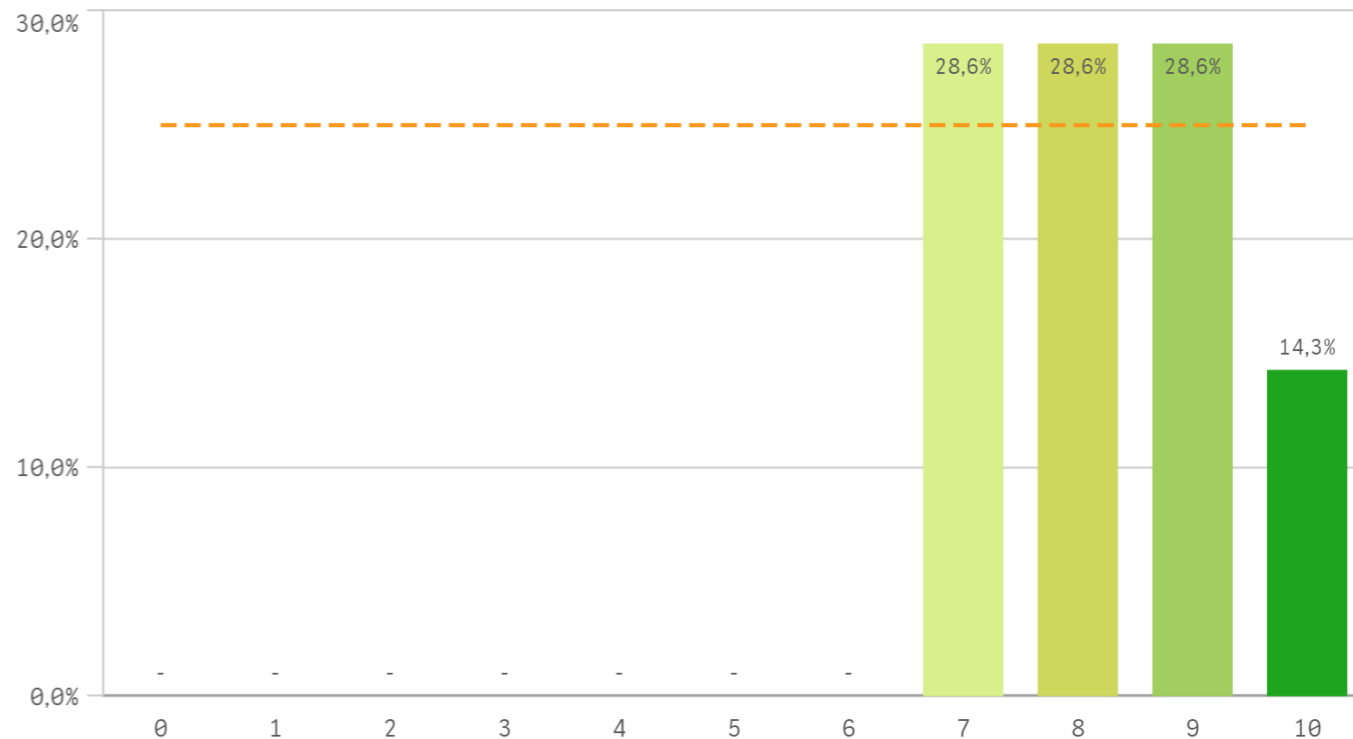
Apoyo técnico y logístico



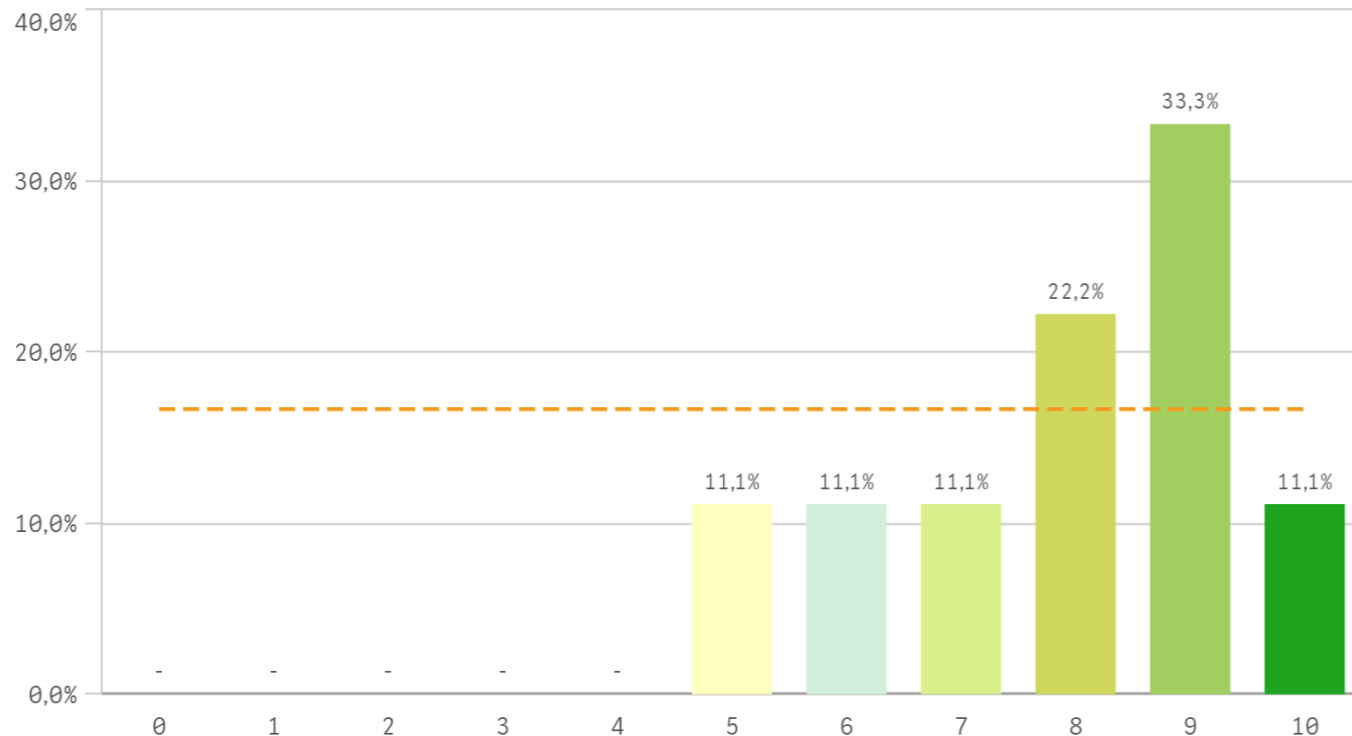
Procesos administrativos de la titulación



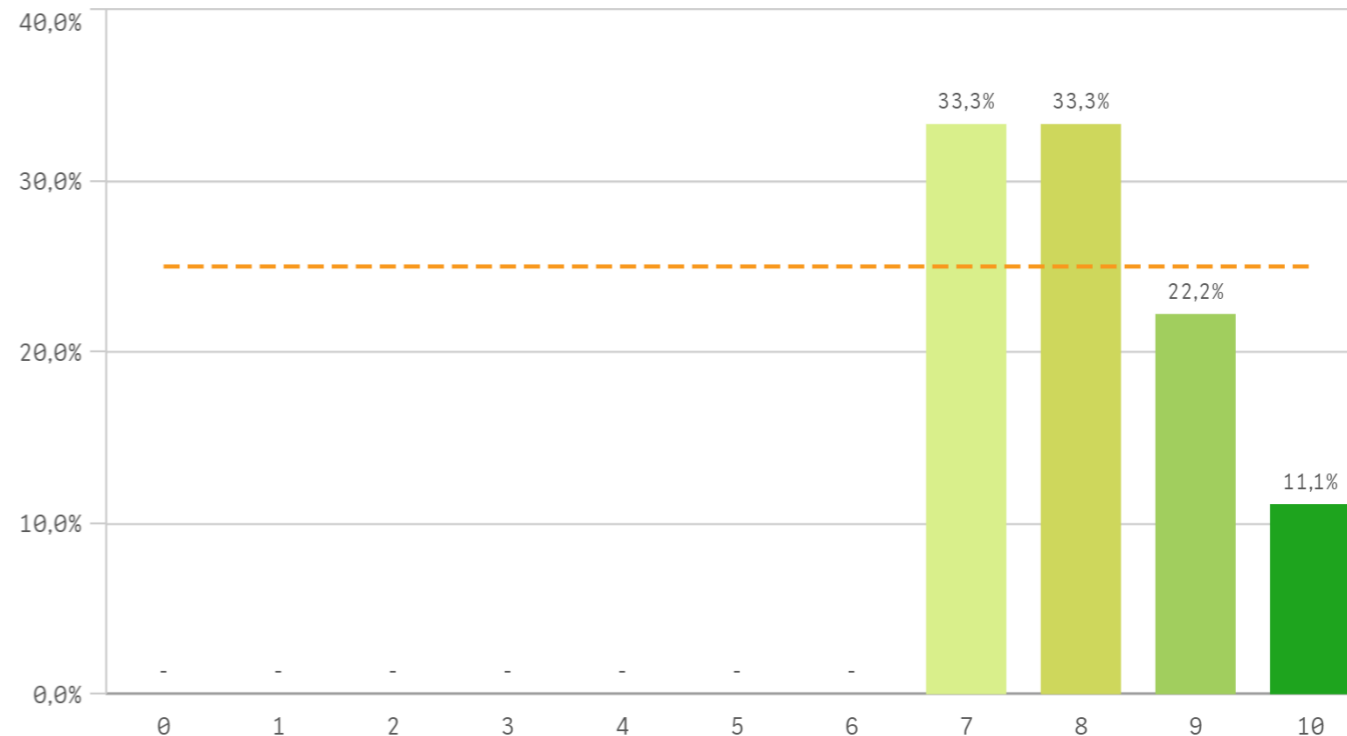
Procesos administrativos comunes



Organización de horarios

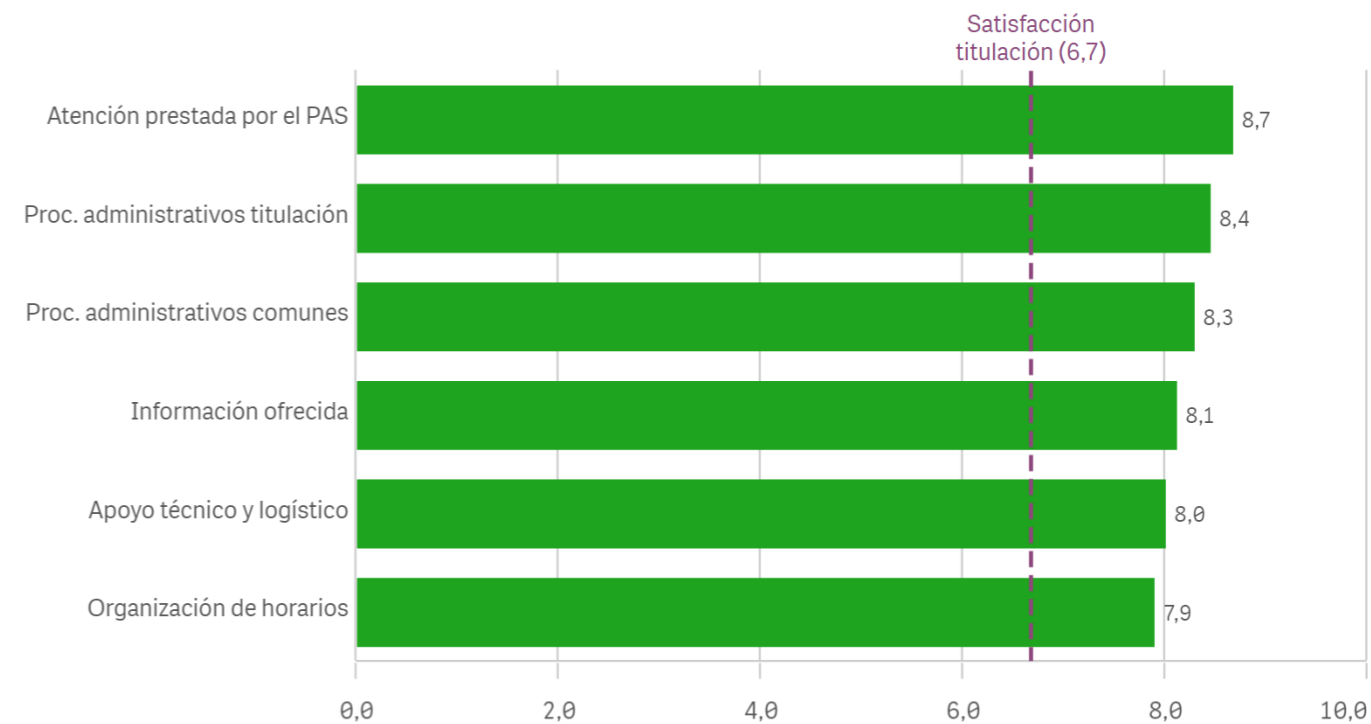


Información ofrecida

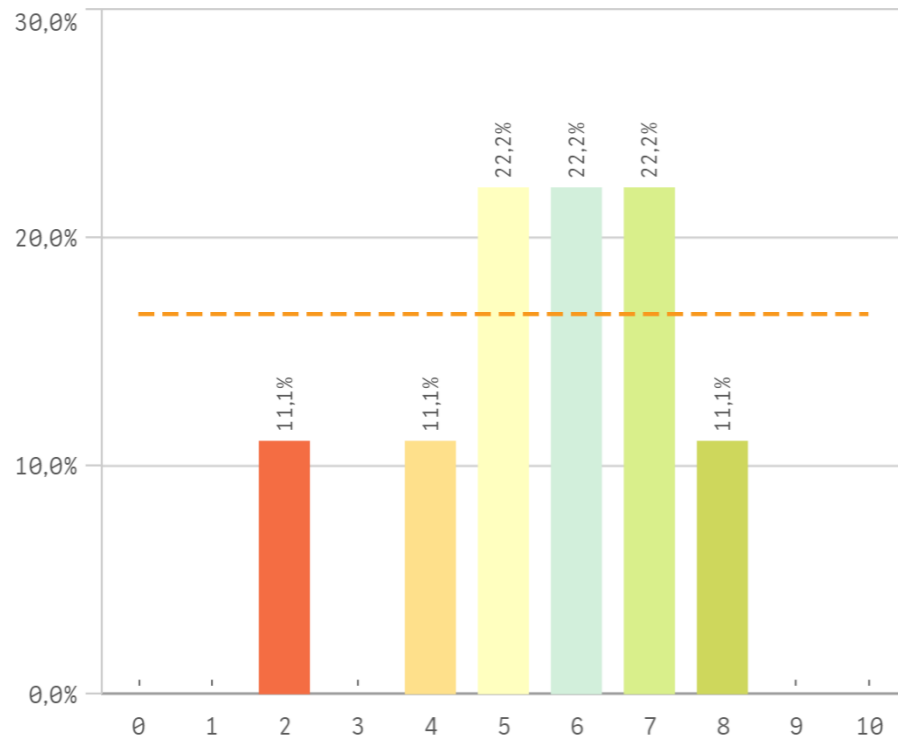


Gestión de la titulación	Q	Media	Desv. típica	Mediana	Moda
Atención prestada por el PAS		8,7	1,1	8,0	8,0
Proc. administrativos titulación		8,4	0,9	8,0	8,0
Proc. administrativos comunes		8,3	1,1	8,0	-
Información ofrecida		8,1	1,1	8,0	-
Apoyo técnico y logístico		8,0	1,0	8,0	8,0
Organización de horarios		7,9	1,6	8,0	9,0

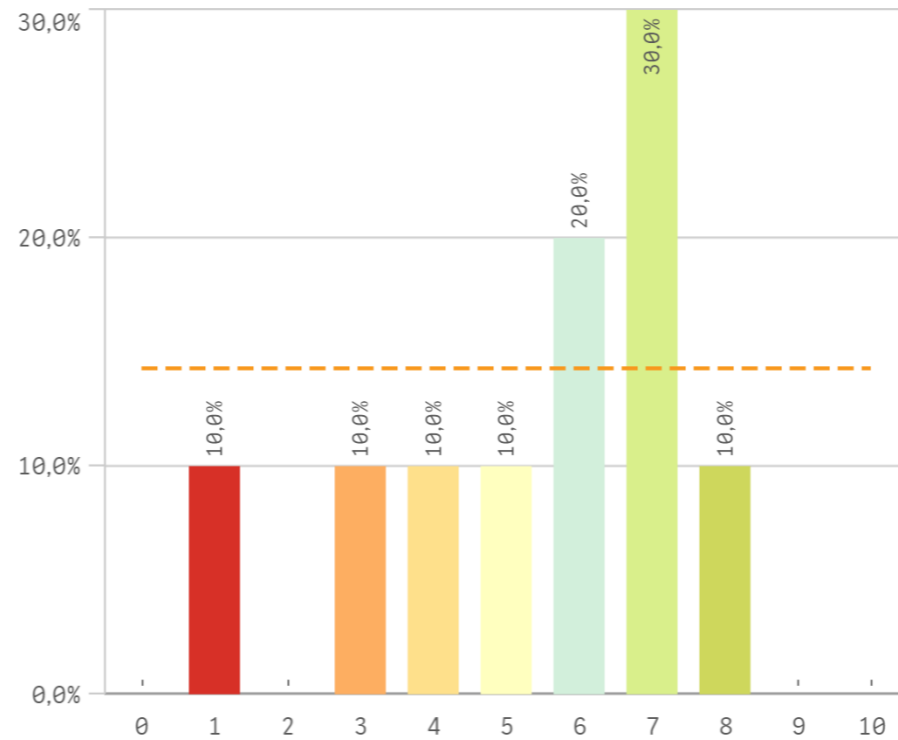
Fortalezas y debilidades



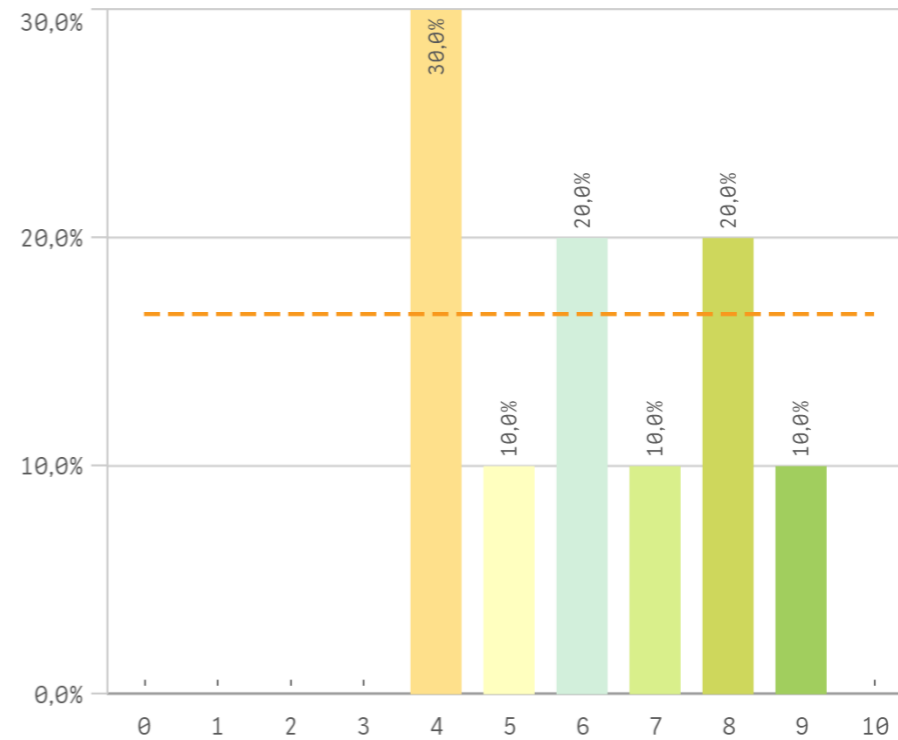
Aprovechamiento de las tutorías



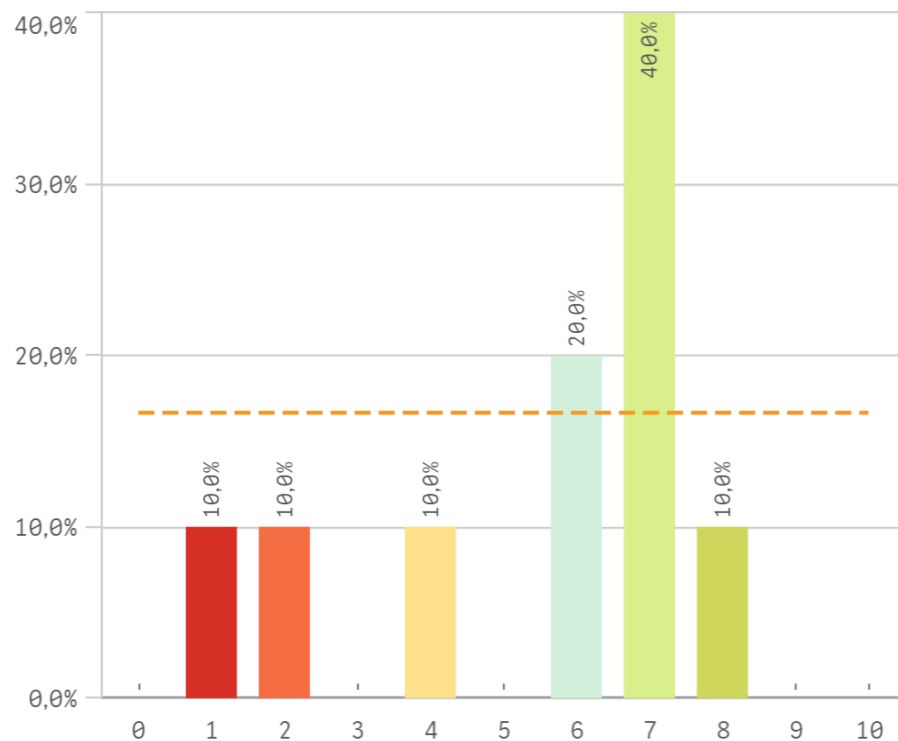
Implicación de los alumnos



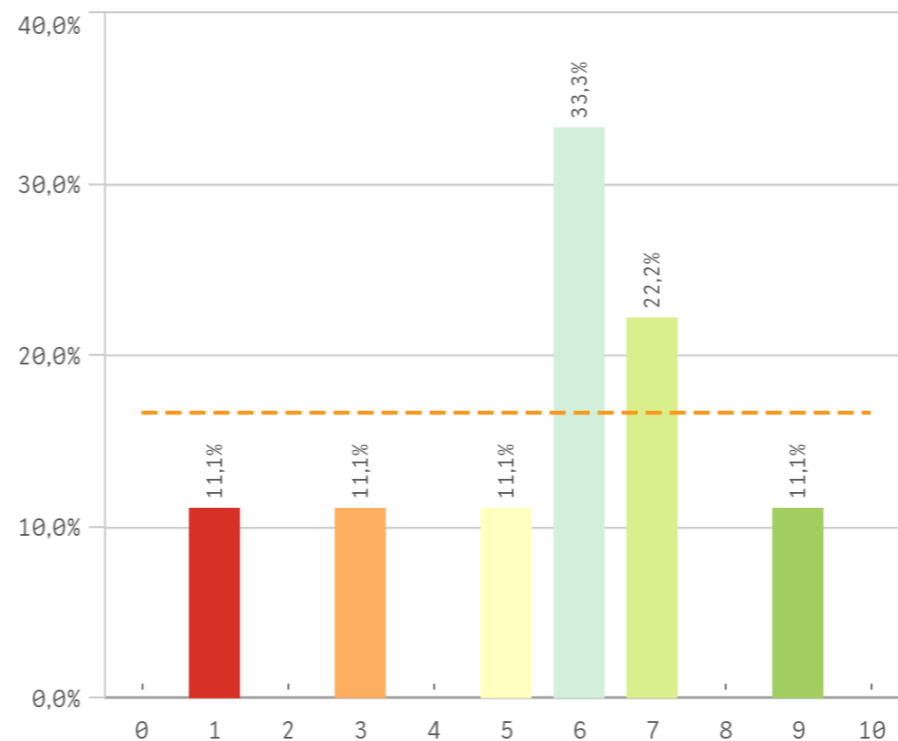
Adquisición de competencias del plan de estudios



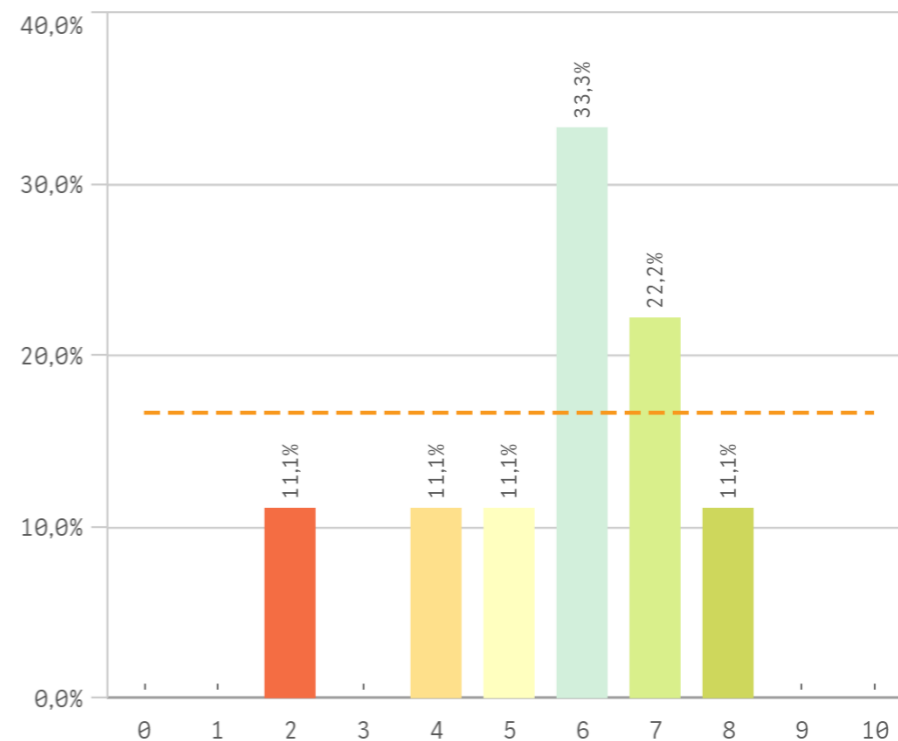
Compromiso del alumnado



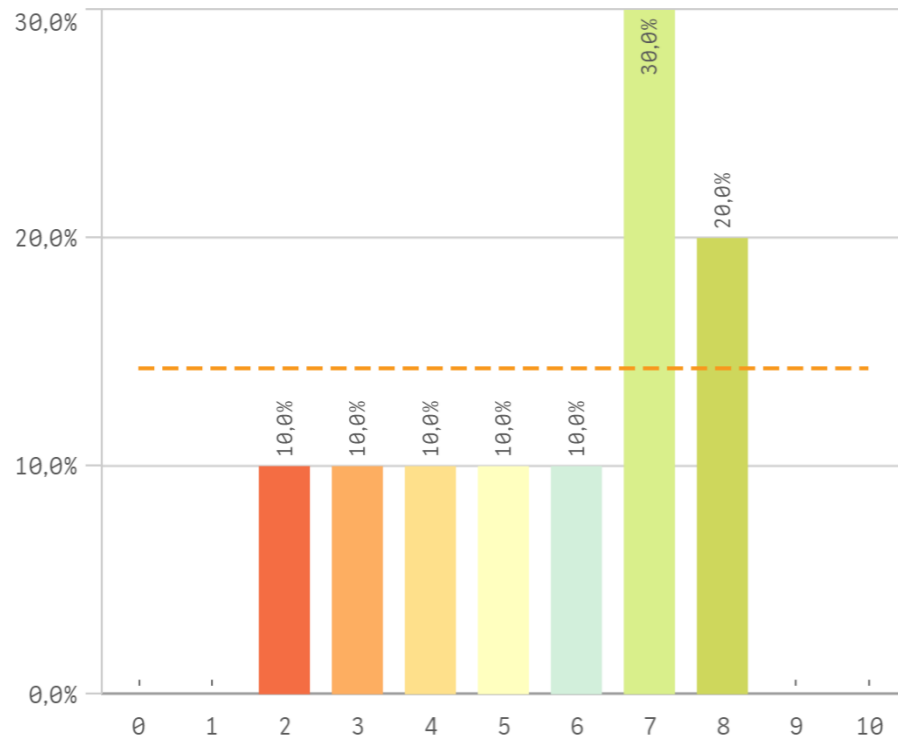
Nivel de trabajo



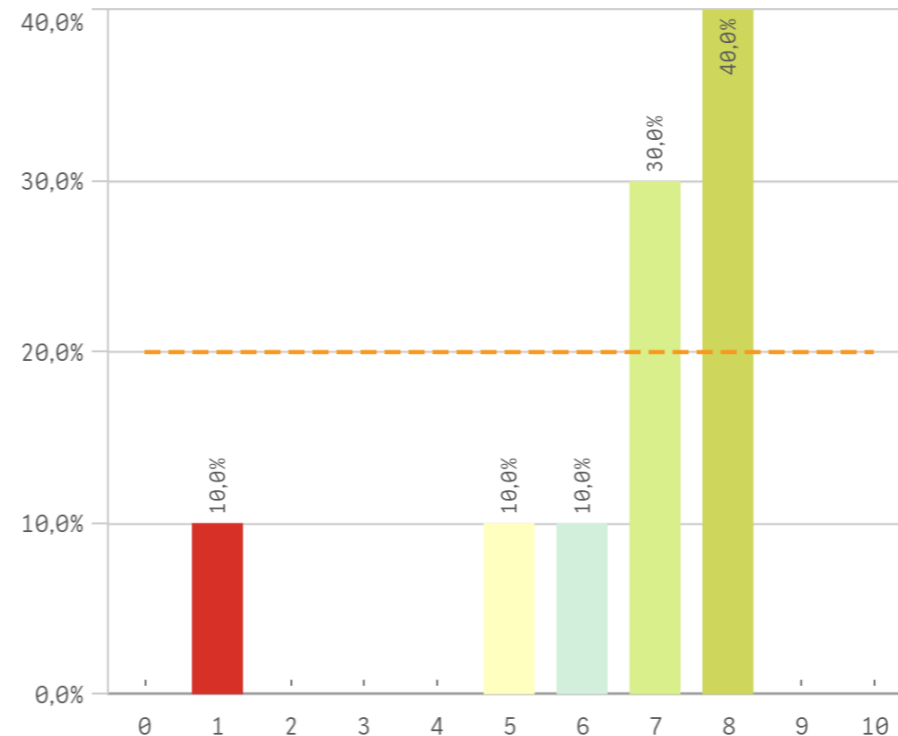
Implicación con la evaluación continua de los alumnos



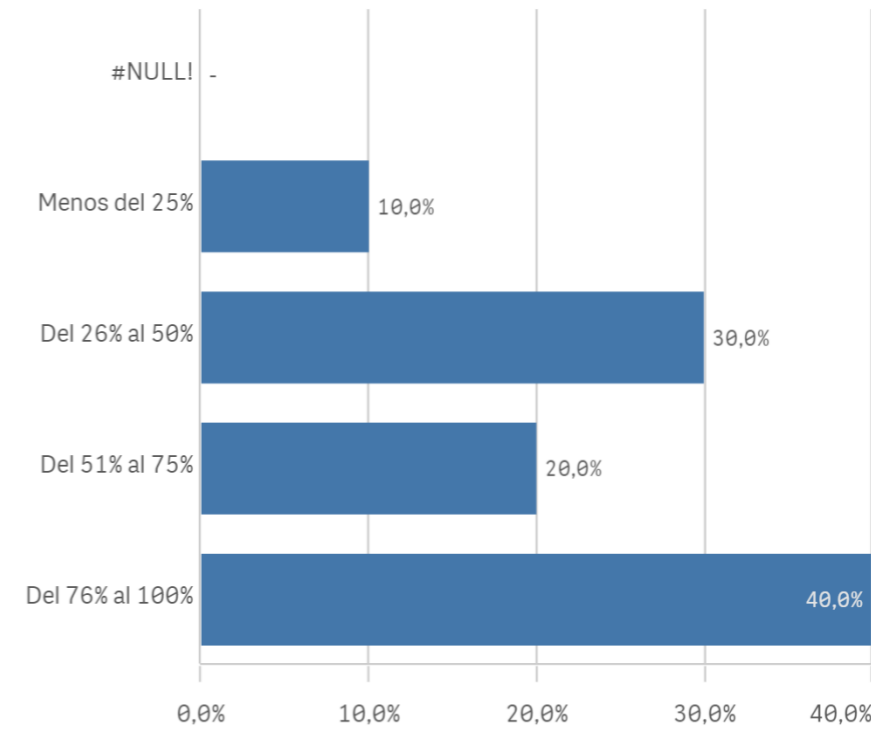
Aprovechamiento de las clases



Satisfacción con los resultados de los alumnos

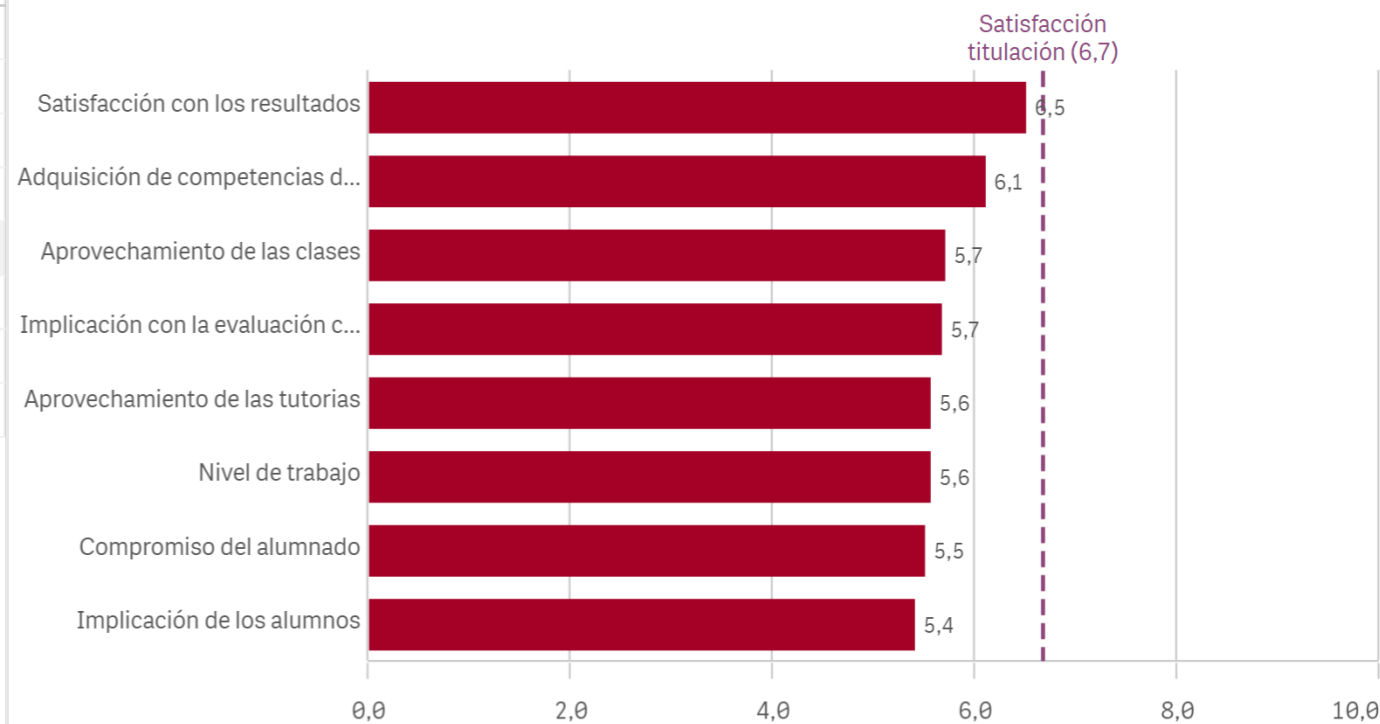


Asistencia de alumnos (%)

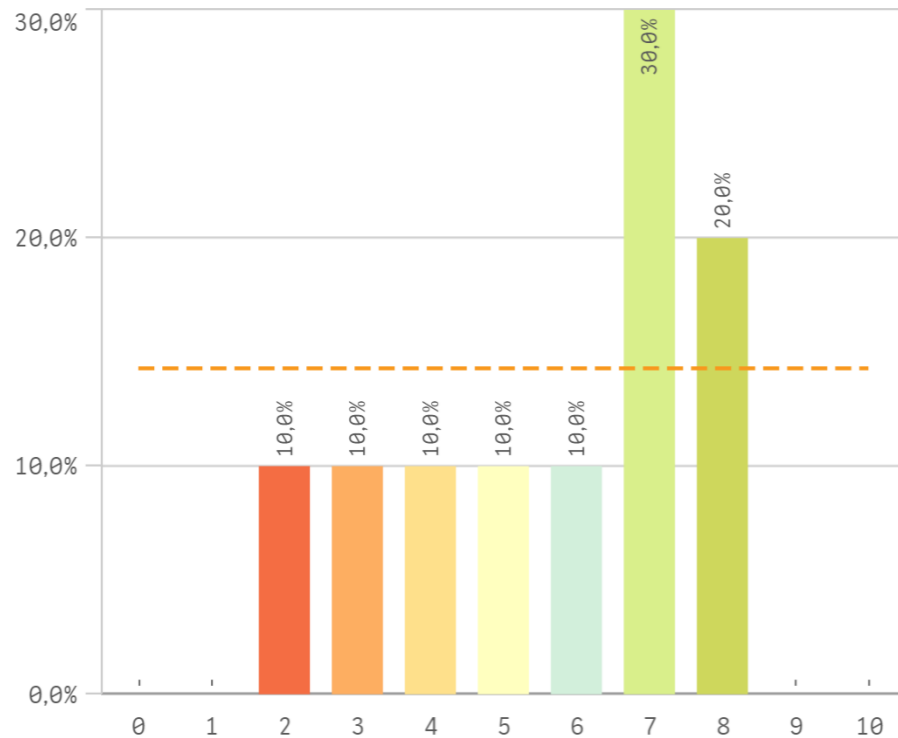


Satisfacción con los alumnos	Q	Media	Desv. típica	Mediana	Moda
Satisfacción con los resultados		6,5	2,2	7,0	8,0
Adquisición de competencias del plan de estudios		6,1	1,9	6,0	4,0
Aprovechamiento de las clases		5,7	2,1	6,5	7,0
Implicación con la evaluación continua		5,7	1,8	6,0	6,0
Aprovechamiento de las tutorías		5,6	1,8	6,0	-
Nivel de trabajo		5,6	2,4	6,0	6,0
Compromiso del alumnado		5,5	2,4	6,5	7,0
Implicación de los alumnos		5,4	2,2	6,0	7,0

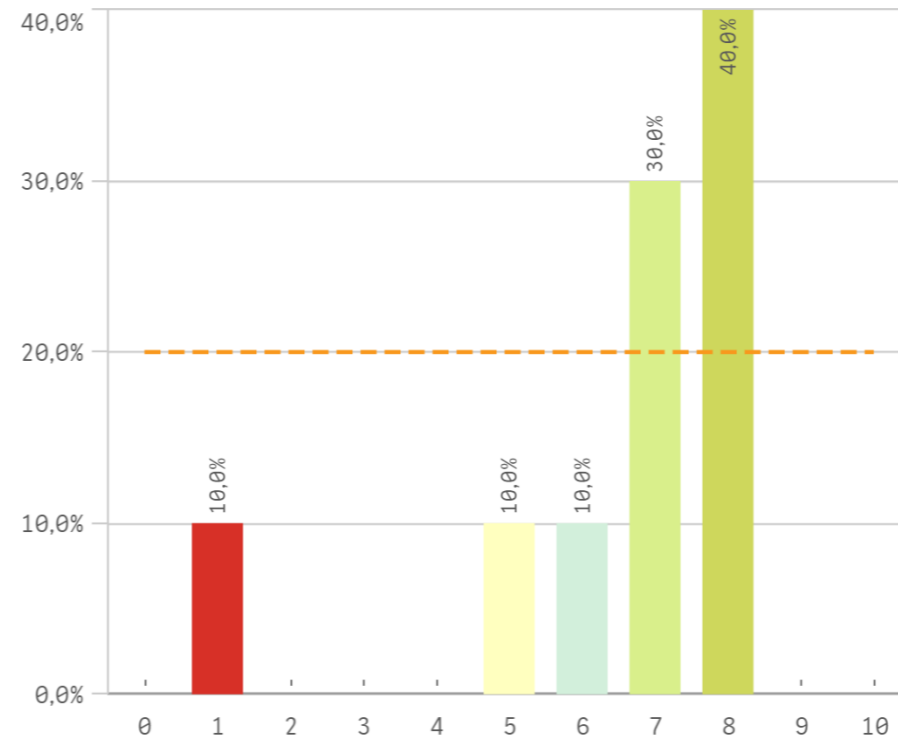
Fortalezas y debilidades



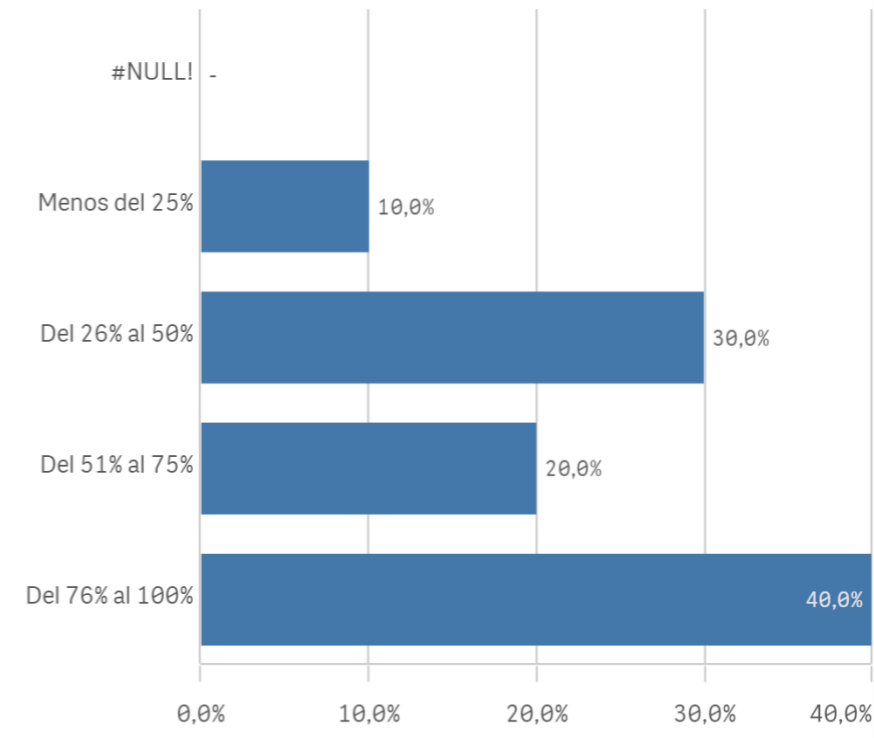
Aprovechamiento de las clases



Satisfacción con los resultados de los alumnos

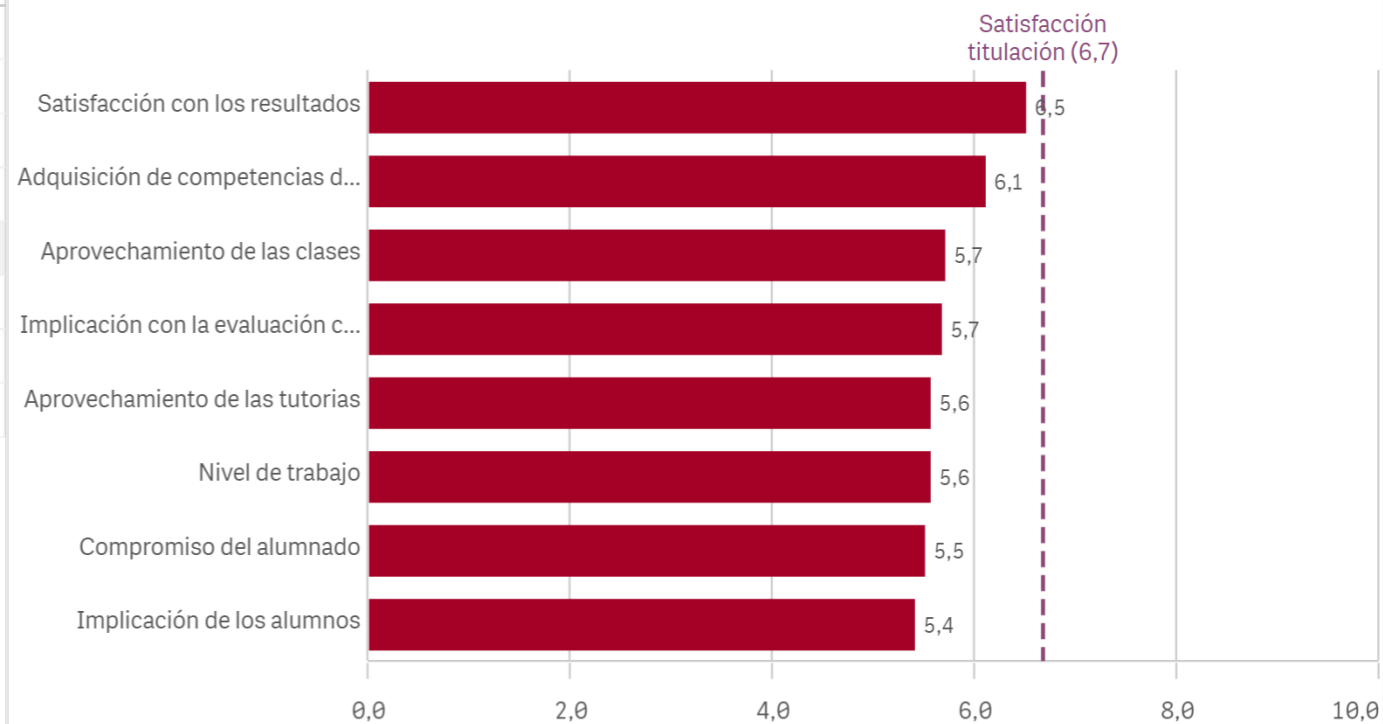


Asistencia de alumnos (%)

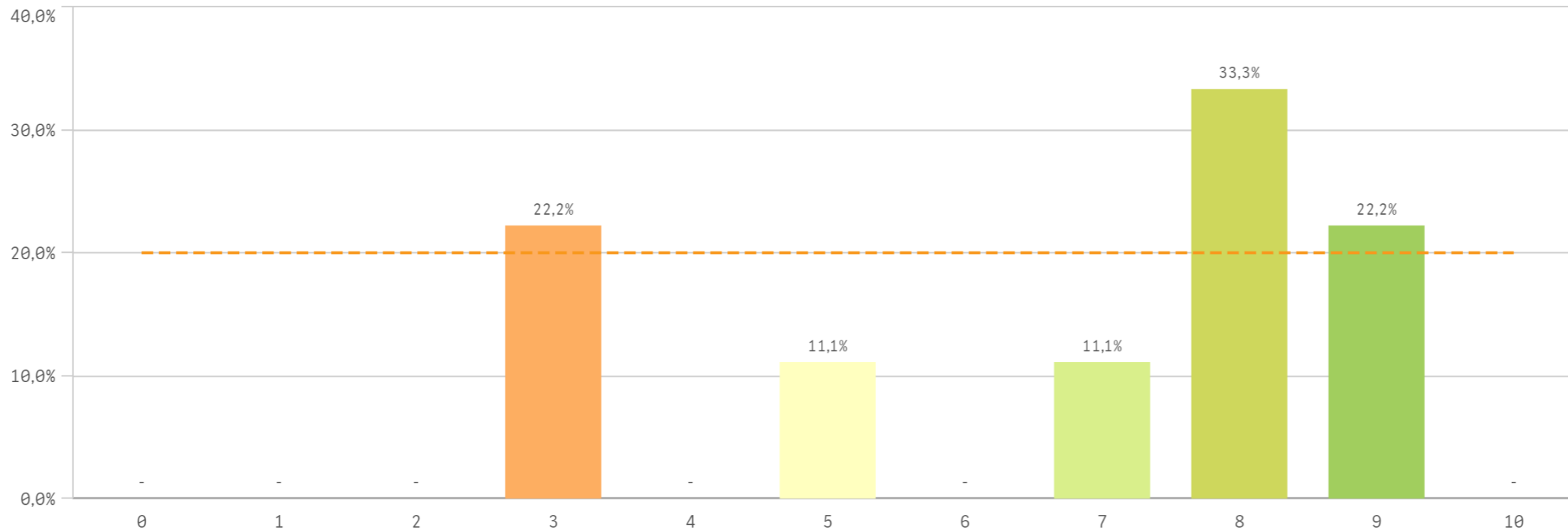


Satisfacción con los alumnos	Q	Media	Desv. típica	Mediana	Moda
Satisfacción con los resultados		6,5	2,2	7,0	8,0
Adquisición de competencias del plan de estudios		6,1	1,9	6,0	4,0
Aprovechamiento de las clases		5,7	2,1	6,5	7,0
Implicación con la evaluación continua		5,7	1,8	6,0	6,0
Aprovechamiento de las tutorías		5,6	1,8	6,0	-
Nivel de trabajo		5,6	2,4	6,0	6,0
Compromiso del alumnado		5,5	2,4	6,5	7,0
Implicación de los alumnos		5,4	2,2	6,0	7,0

Fortalezas y debilidades



Satisfacción de la titulación



Media

6,7

Desviación Típica

2,4

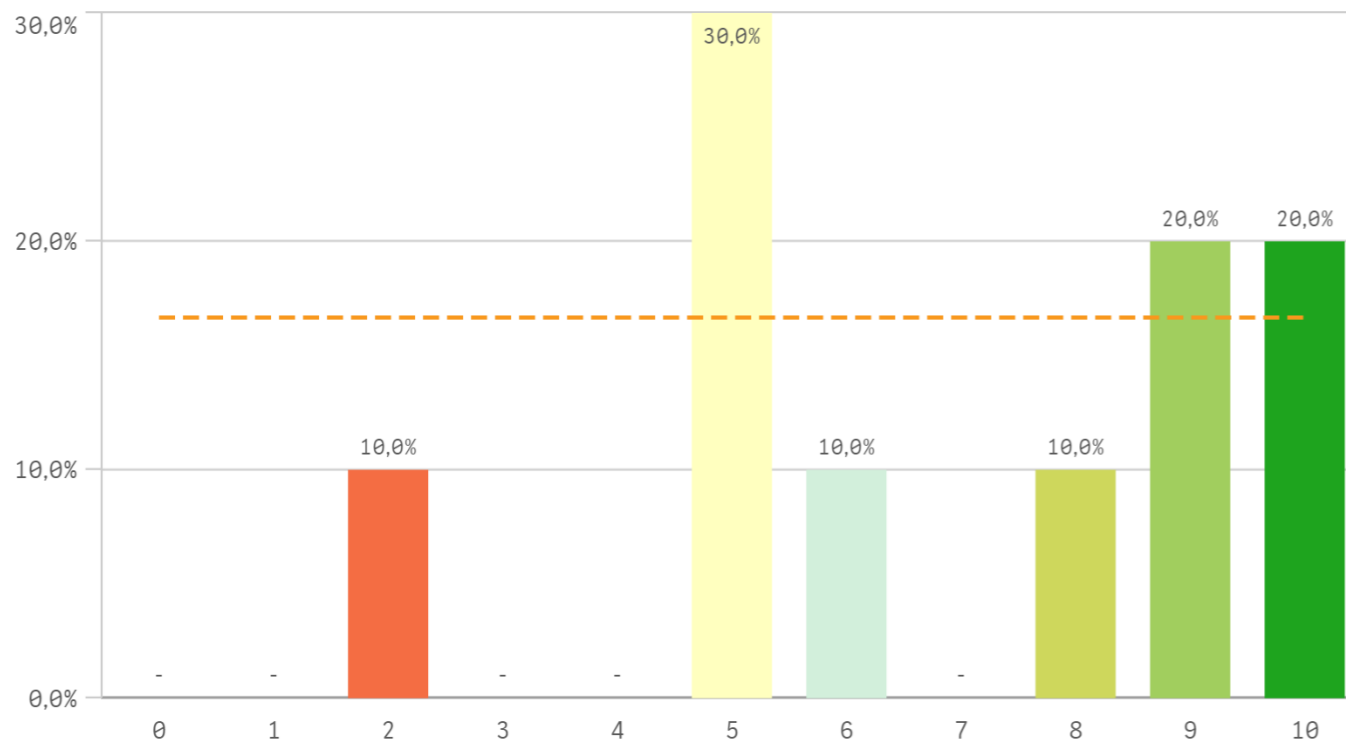
Mediana

8,0

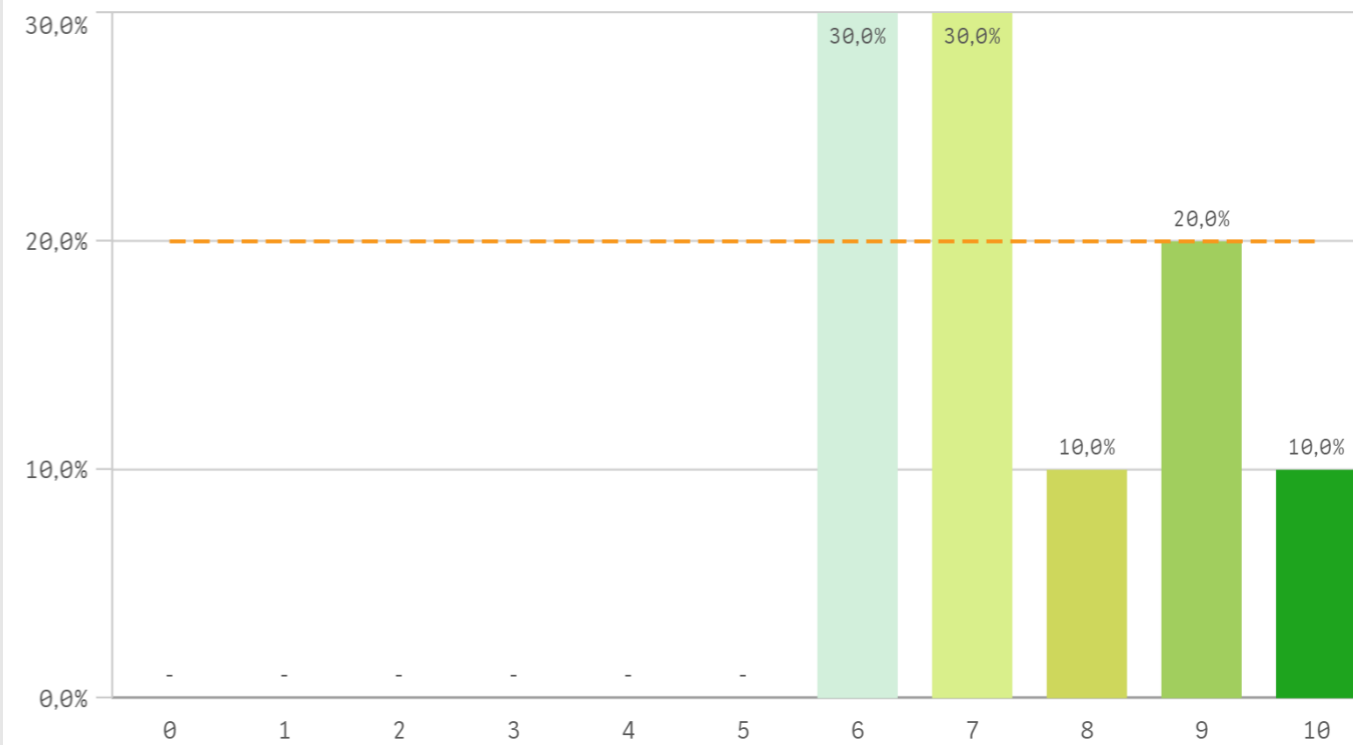
Moda

8,0

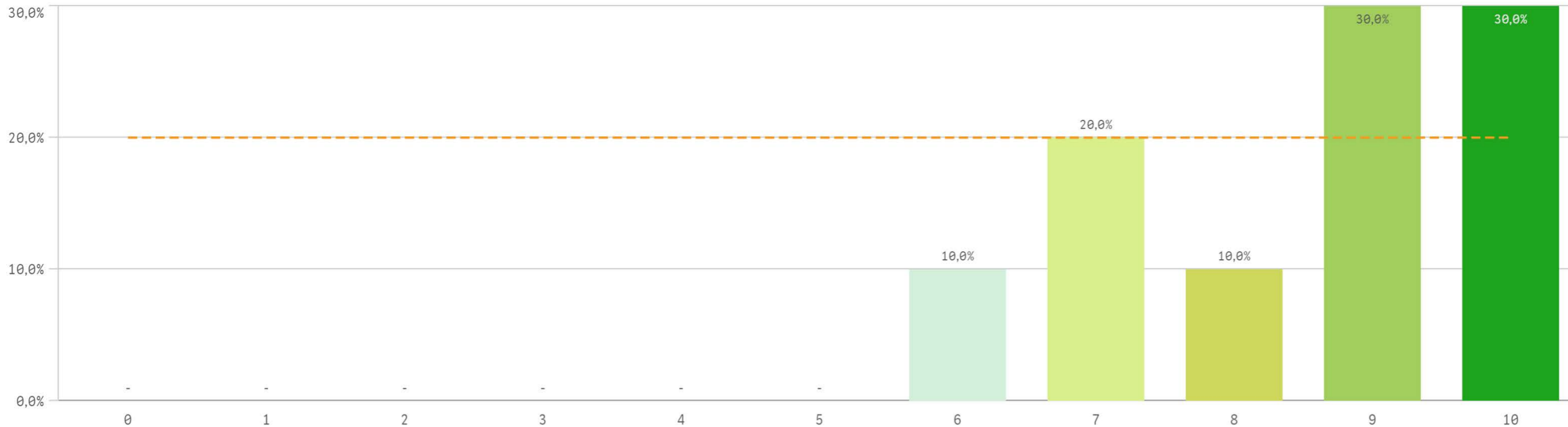
Satisfacción con la actividad docente de la titulación



Satisfacción de la UCM

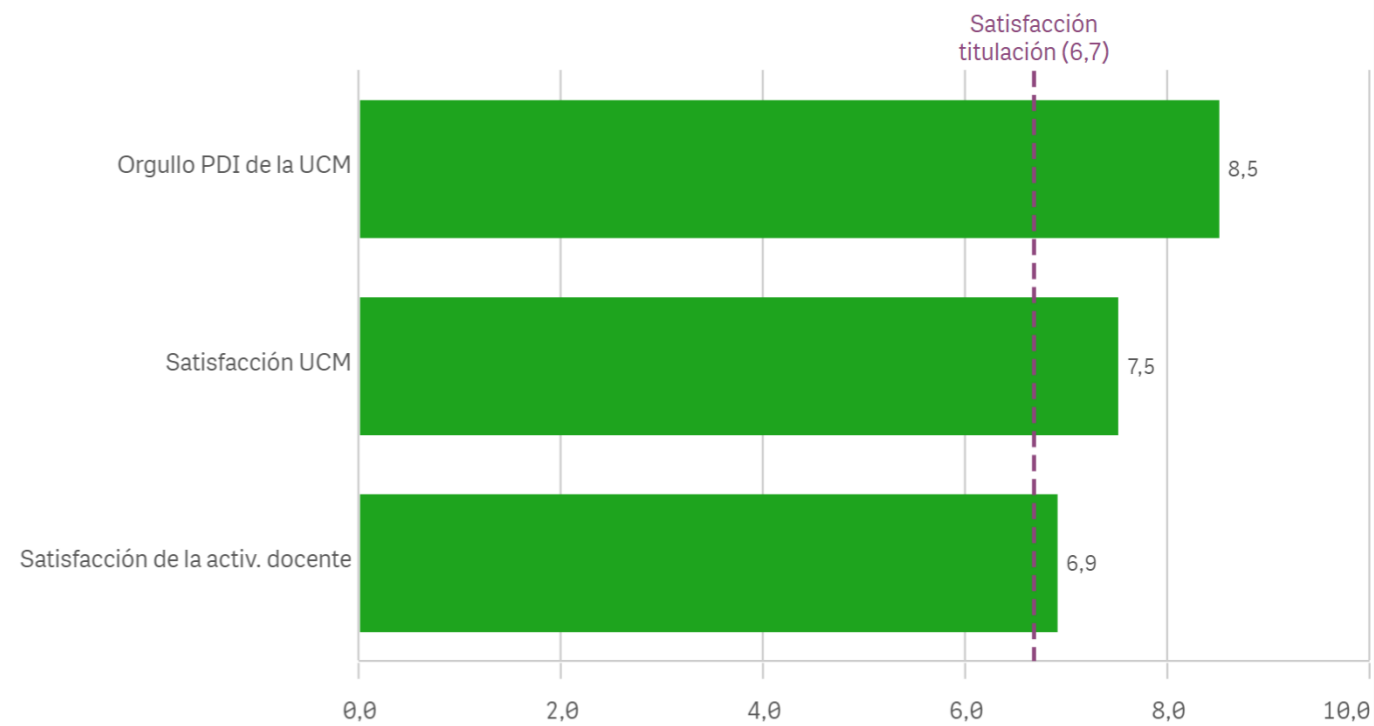


Orgullo ser PDI de la UCM

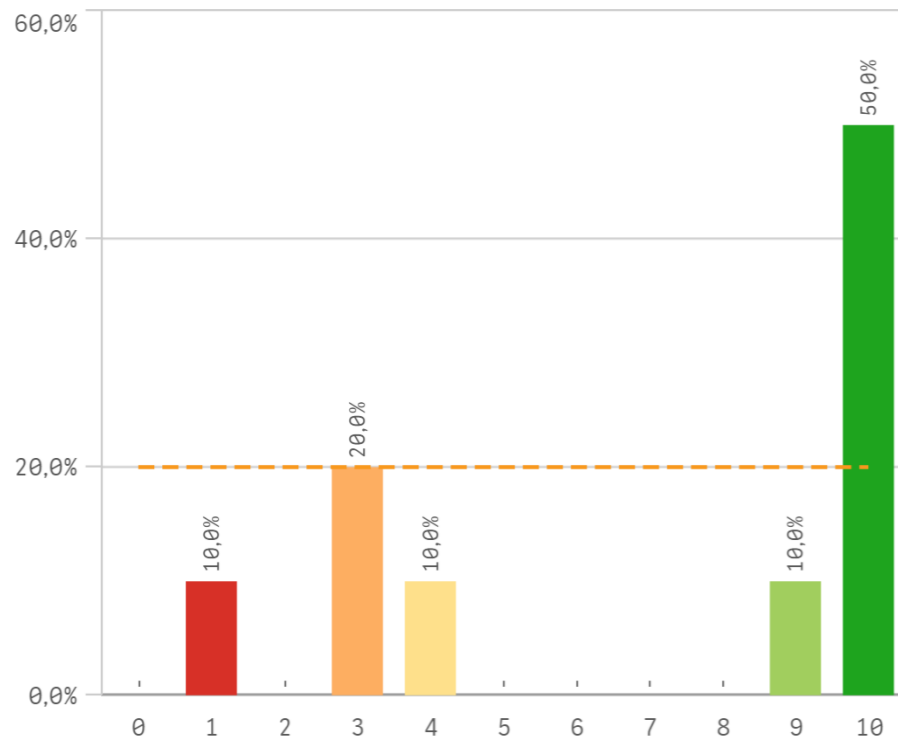


Satisfacción de la titulación	Q	Media	Desv. típica	Mediana	Moda
Orgullo PDI de la UCM		8,5	1,4	9,0	-
Satisfacción UCM		7,5	1,4	7,0	-
Satisfacción de la activ. docente		6,9	2,7	7,0	5,0

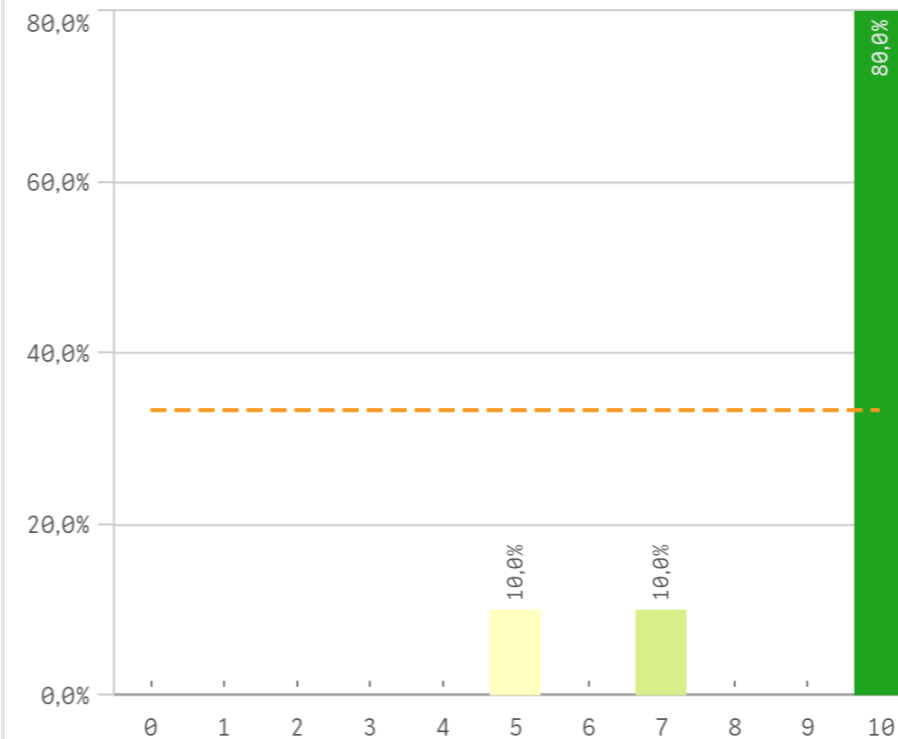
Fortalezas y debilidades



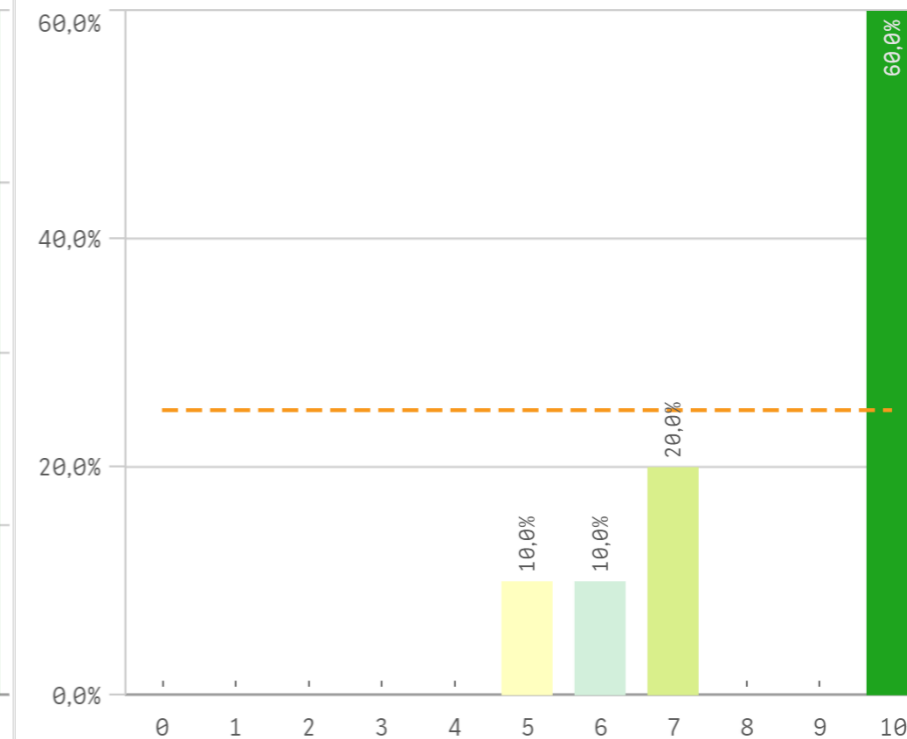
Repetir docencia en la titulación (fidelidad)



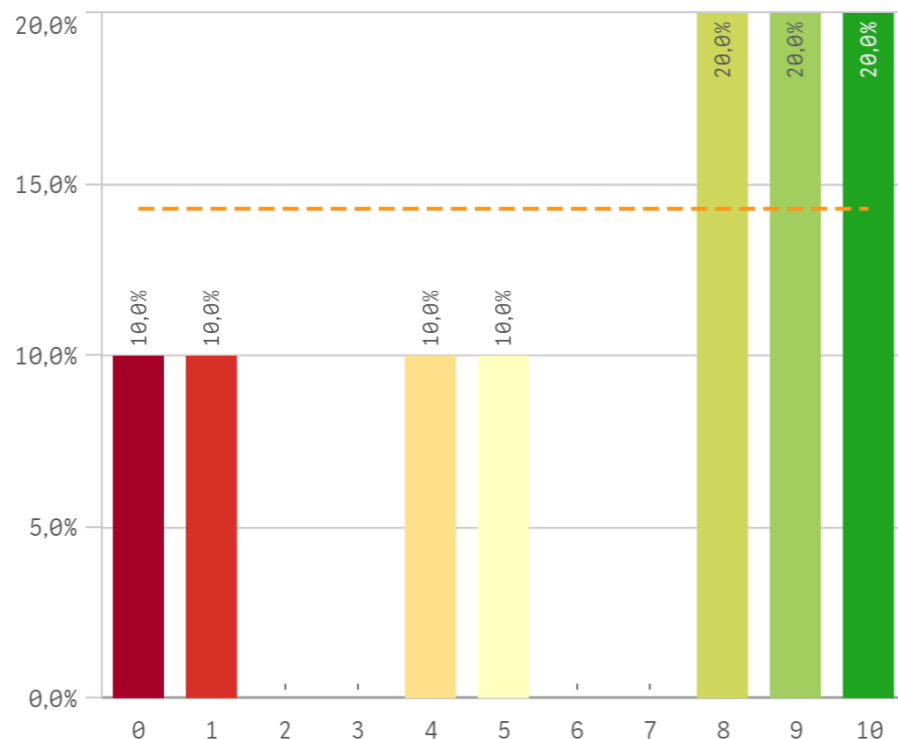
Repetir PDI (fidelidad)



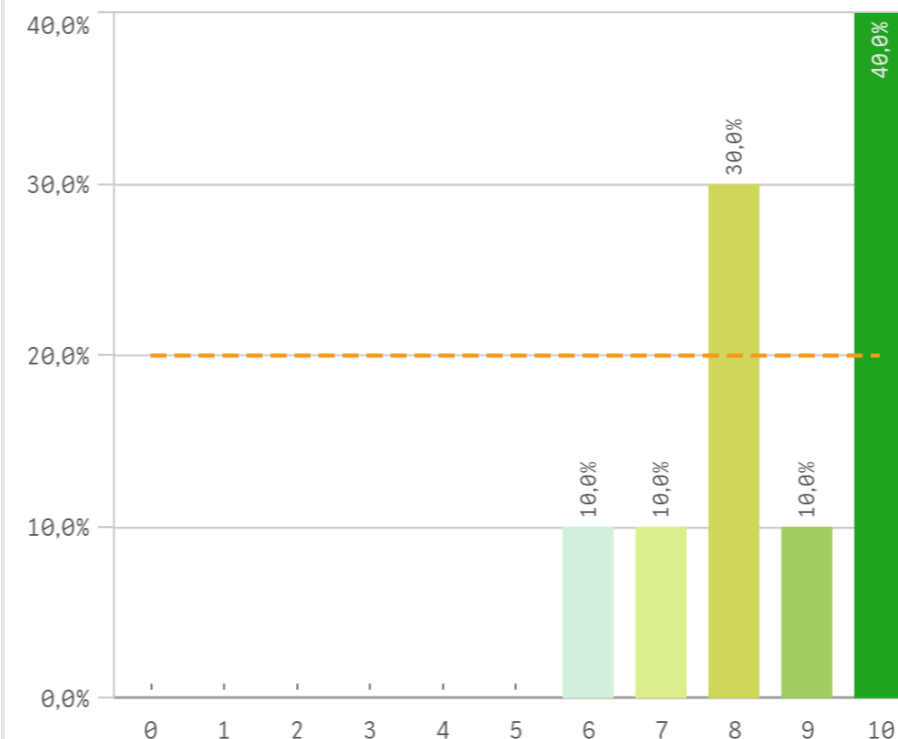
Repetir PDI en la UCM (fidelidad)



Recomendar titulación (preinscripción)



Recomendar estudiar en la UCM (preinscripción)



Compromiso	Media	Desv. típica	Med...	Moda
Repetir PDI	9,2	1,8	10,0	10,0
Recomendar estudiar en la UCM	8,6	1,4	8,5	10,0
Repetir PDI en la UCM	8,5	2,0	10,0	10,0
Repetir docencia en la titulación	7,0	3,7	9,5	10,0
Recomendar titulación	6,4	3,7	8,0	-

Construcción y significado del valor "compromiso":

- * Estudiante comprometido: valora con 9 o más puntos todas las preguntas de fidelidad, prescripción y vinculación.
- * Estudiante neutro: la puntuación que otorga a todas las preguntas de fidelidad, prescripción y vinculación están entre 6 y 9.
- * Estudiante decepcionado: valora con 6 o menos puntos todas las preguntas de fidelidad, prescripción y vinculación.

