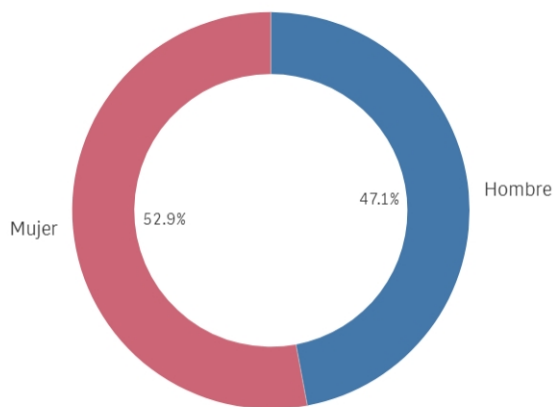




Género

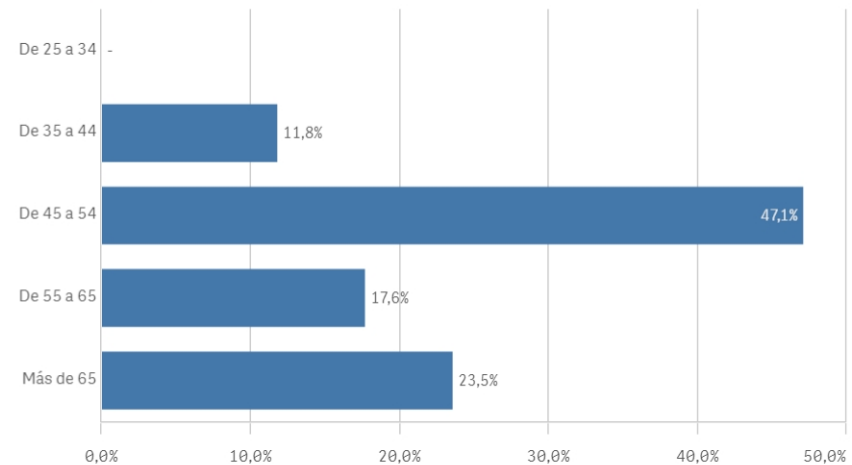


■ Hombre ■ Mujer

Población N: -
%_Participación: -
Participación n: 17

Edad (años)

(%) Porcentaje por franjas



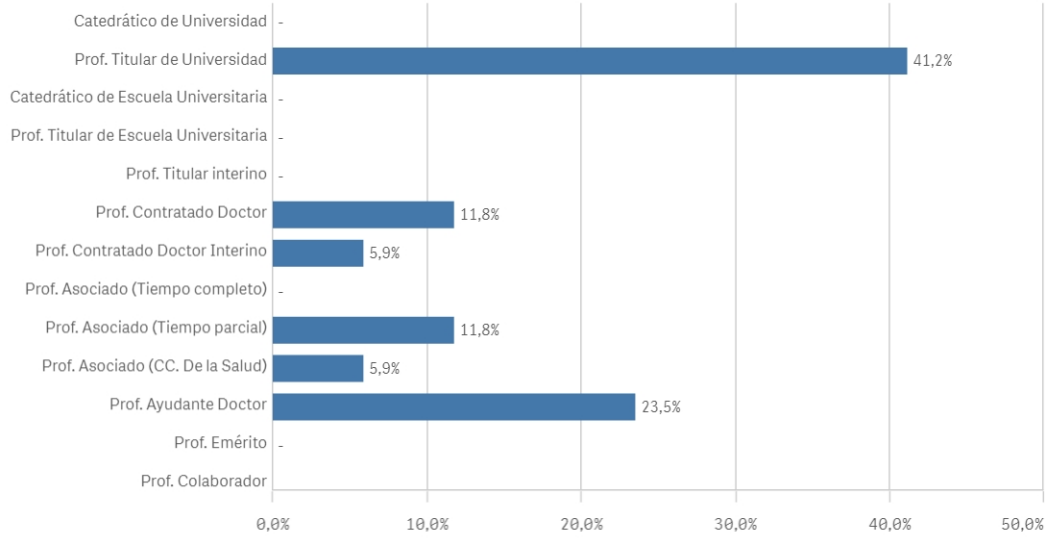
Edad media (años)

53,1

Des. Típica

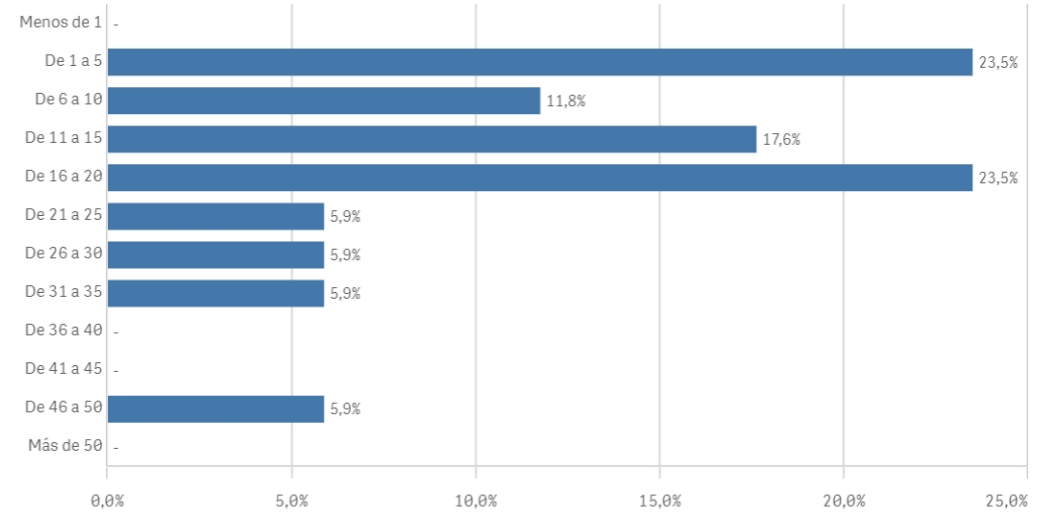
9,5

Distribución por categorías

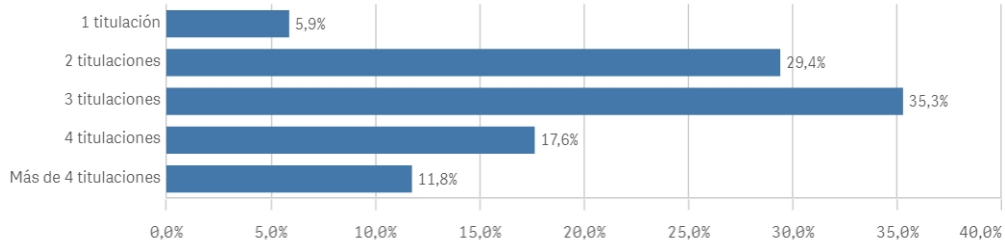


Experiencia laboral (años)

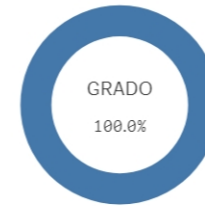
(%) Porcentaje por franjas



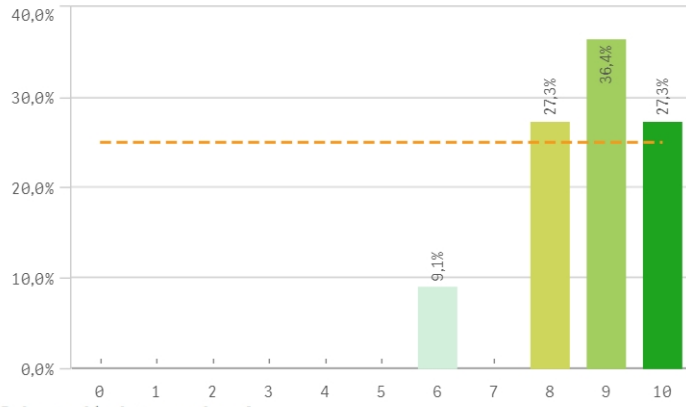
Distribución por N° de Titulaciones



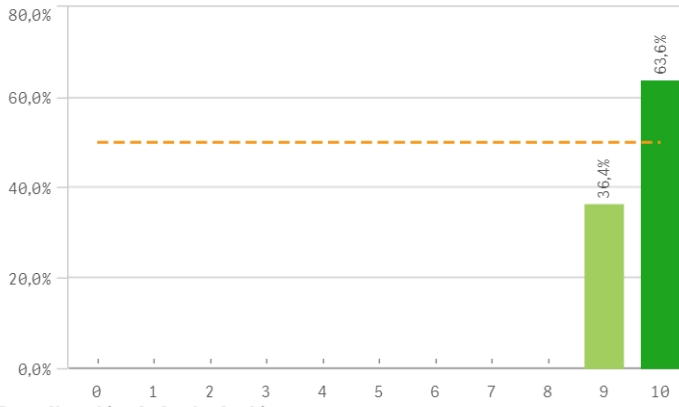
Tipo de titulación (%)



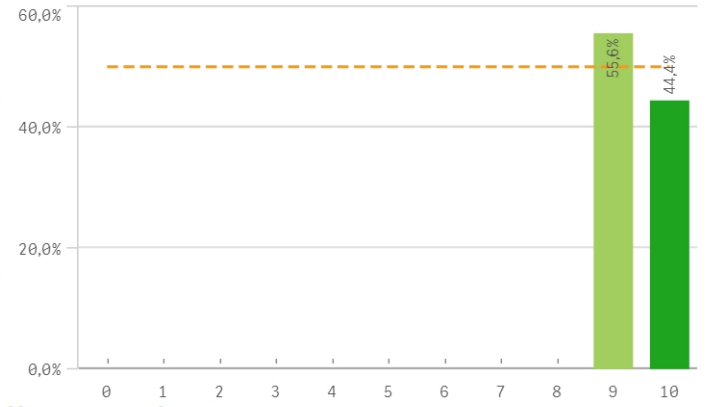
Plan de estudios



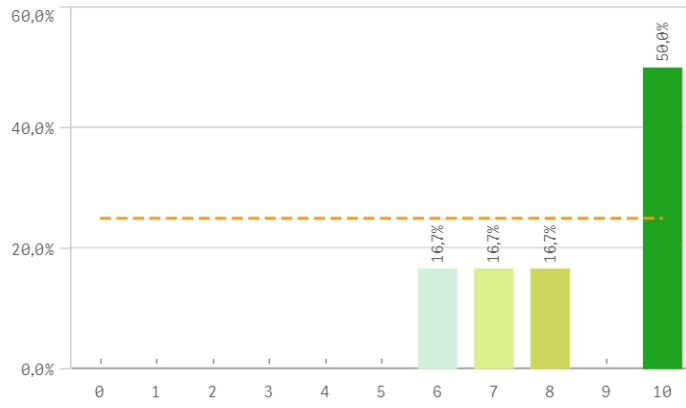
Objetivos claros



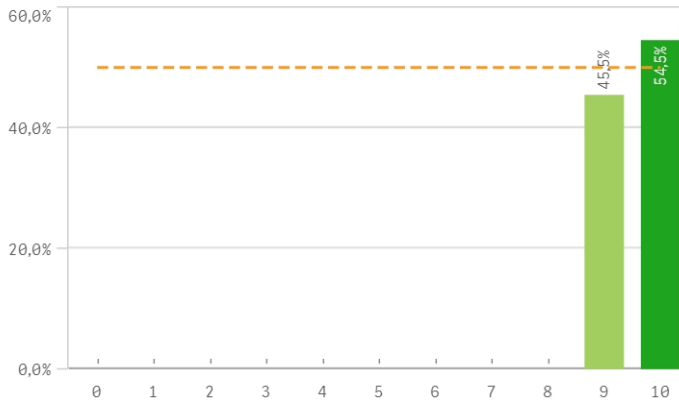
Cumplimiento del programa



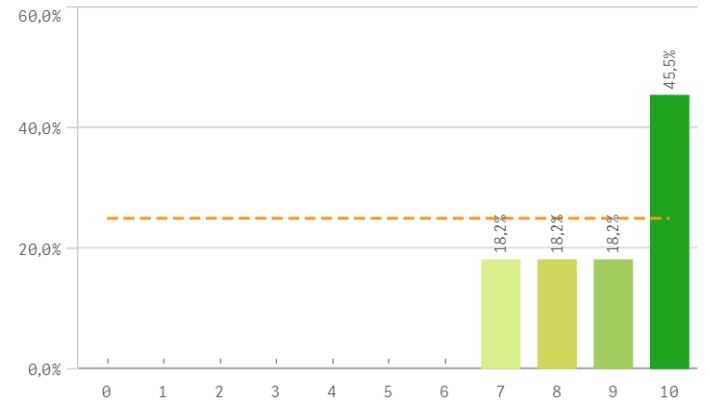
Orientación internacional



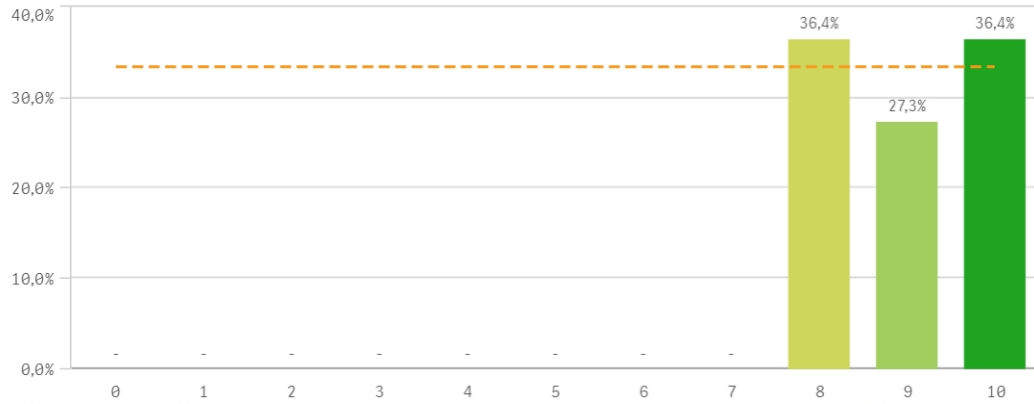
Coordinación de la titulación



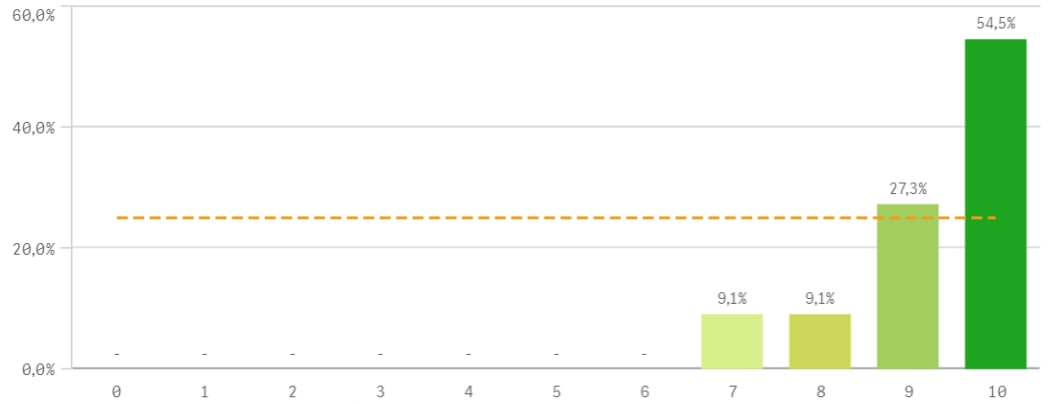
Alumnos por aula



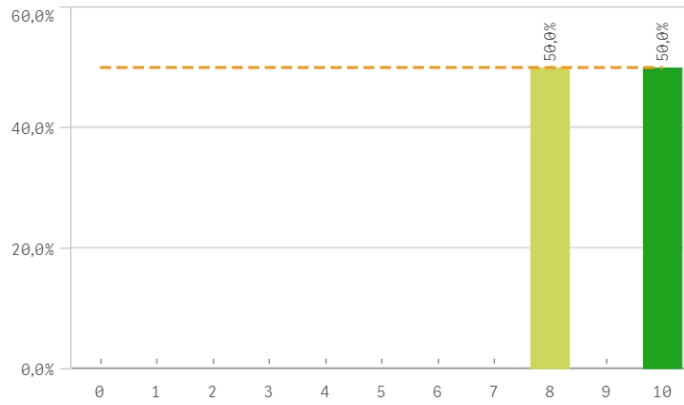
Dificultad apropiada



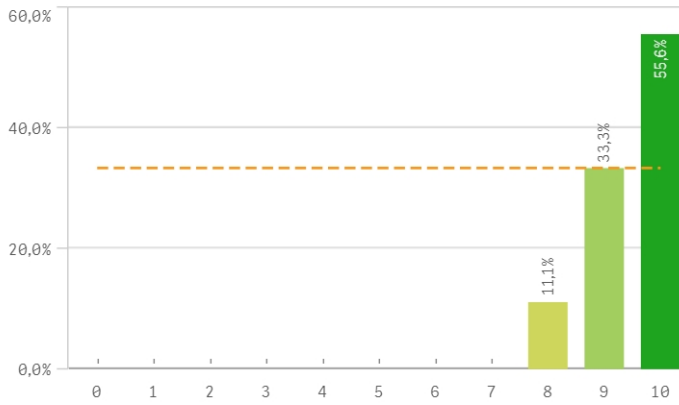
Integración teoría/práctica



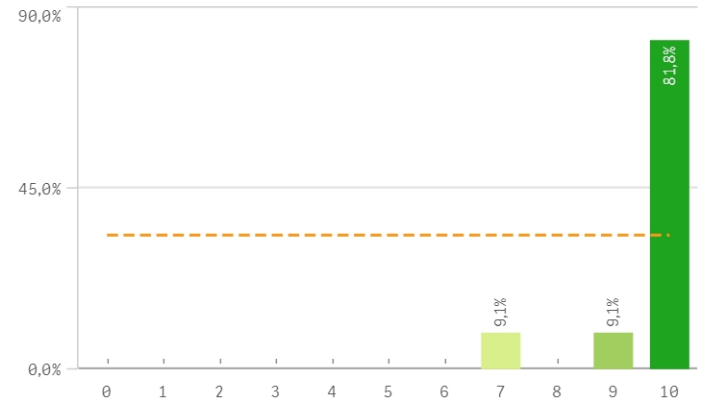
Relación calidad/precio



Calificaciones en tiempo



Importancia en la sociedad

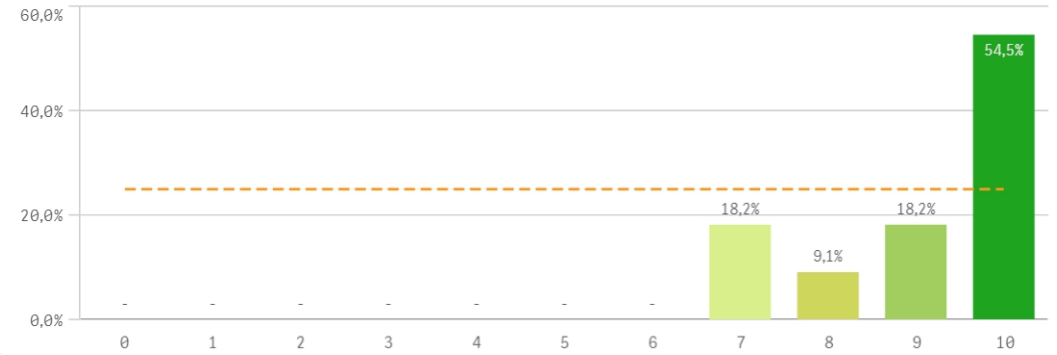


Prácticas externas

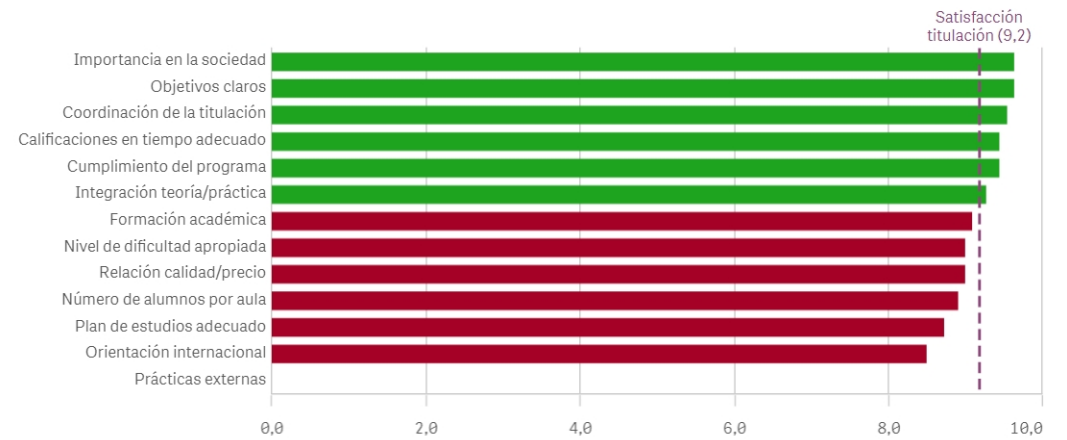
El gráfico no se muestra porque solo contiene valores indefinidos.

Aspectos de la titulación	Q	Media	Desv. típica	Mediana	Moda
Importancia en la sociedad		9,6	0,9	10,0	10,0
Objetivos claros		9,6	0,5	10,0	10,0
Coordinación de la titulación		9,5	0,5	10,0	10,0
Calificaciones en tiempo adecuado		9,4	0,7	10,0	10,0
Cumplimiento del programa		9,4	0,5	9,0	9,0
Integración teoría/práctica		9,3	1,0	10,0	10,0
Formación académica		9,1	1,2	10,0	10,0
Nivel de dificultad apropiada		9,0	0,9	9,0	-
Relación calidad/precio		9,0	1,2	9,0	-
Número de alumnos por aula		8,9	1,2	9,0	10,0
Plan de estudios adecuado		8,7	1,2	9,0	9,0
Orientación internacional		8,5	1,8	9,0	10,0
Prácticas externas		-	-	-	-

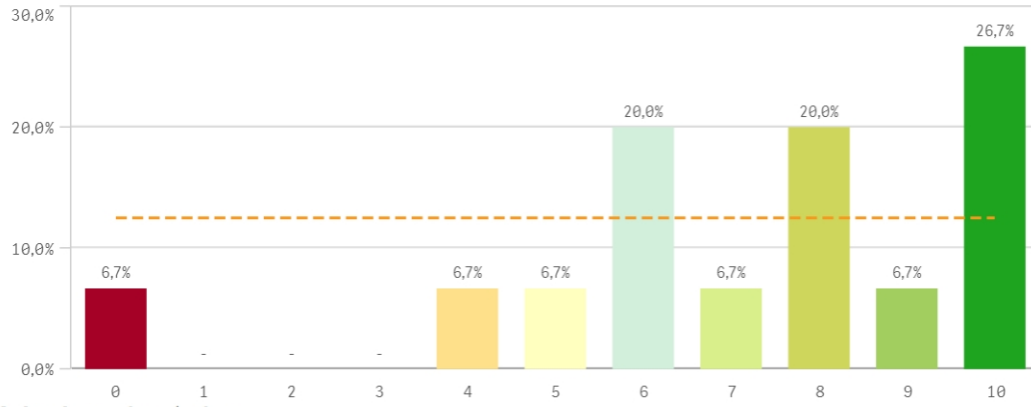
Formación académica relacionada



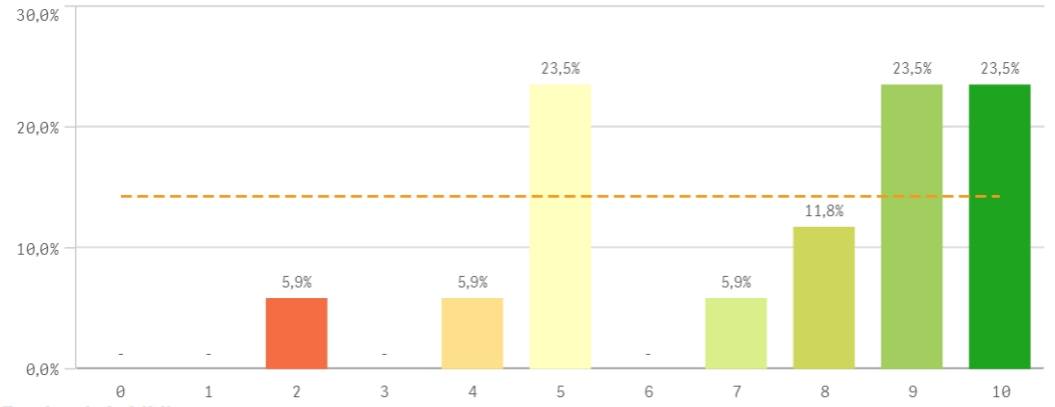
Fortalezas y debilidades



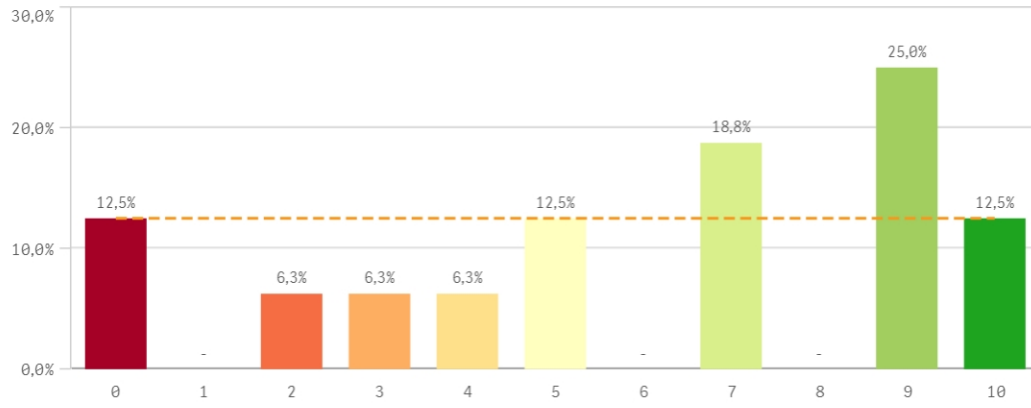
Recursos administrativos suficientes



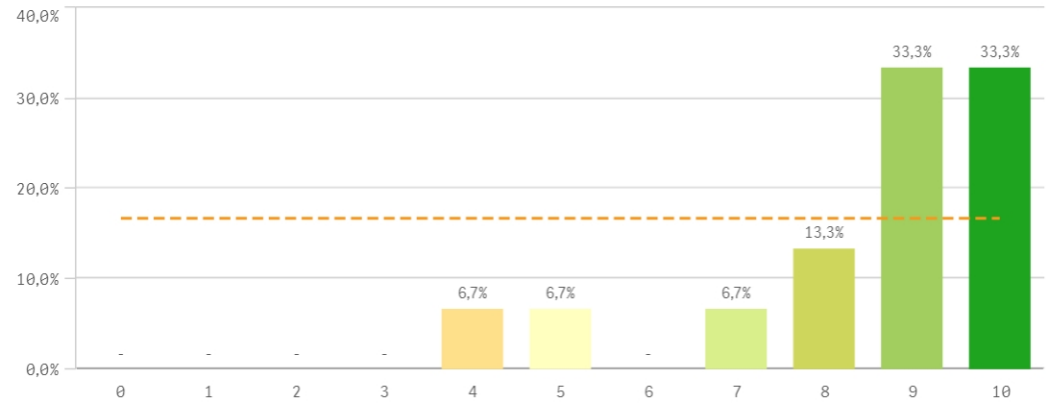
Aulas docencia teórica



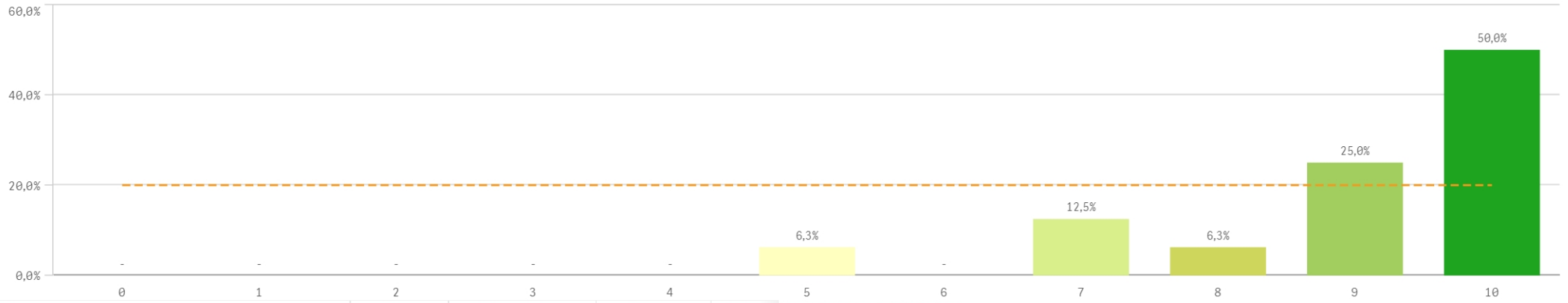
Aulas docencia práctica



Fondos de la biblioteca

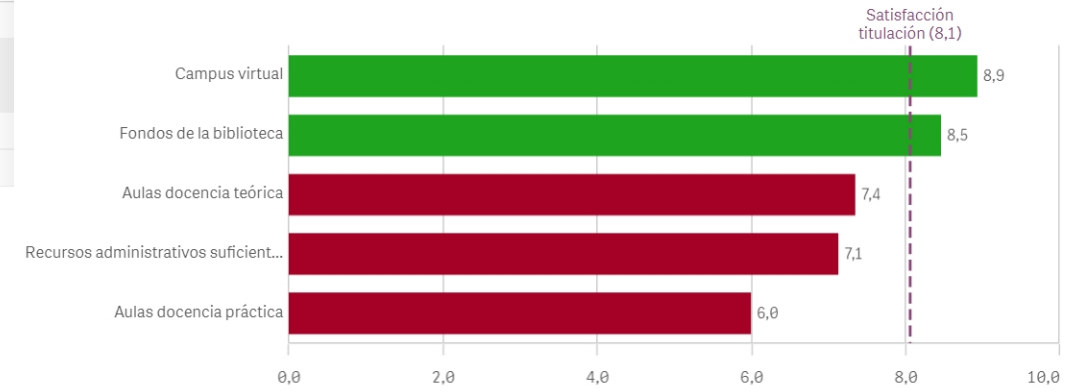


Campus virtual

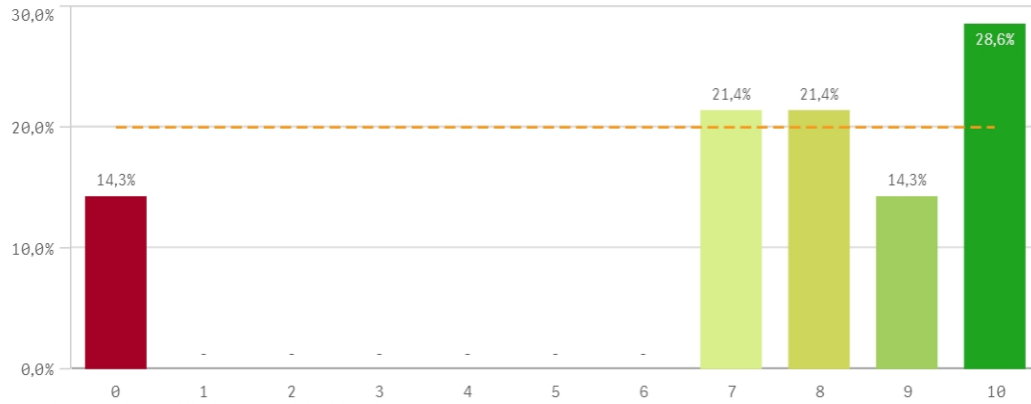


Recursos	Q	Media	Desv típica	Mediana	Moda
Campus virtual		8,9	1,5	9,5	10,0
Fondos de la biblioteca		8,5	1,8	9,0	-
Aulas docencia teórica		7,4	2,5	8,0	-
Recursos administrativos suficientes		7,1	2,8	8,0	10,0
Aulas docencia práctica		6,0	3,4	7,0	9,0

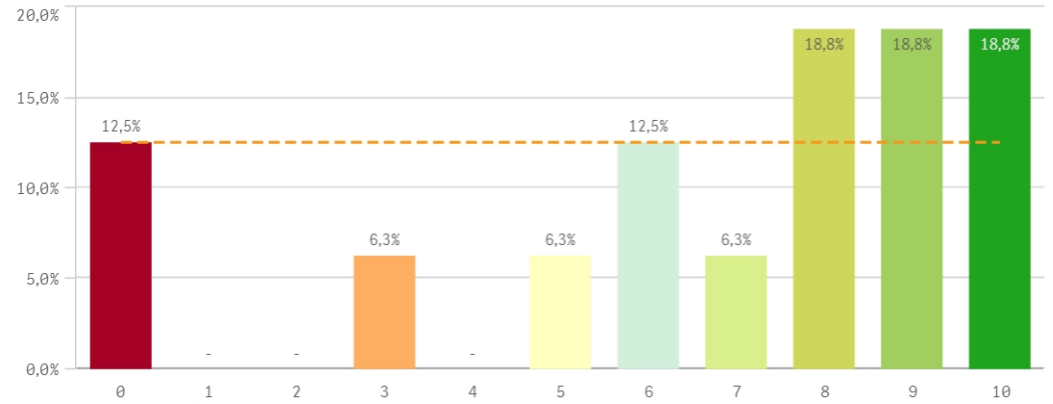
Fortalezas y debilidades



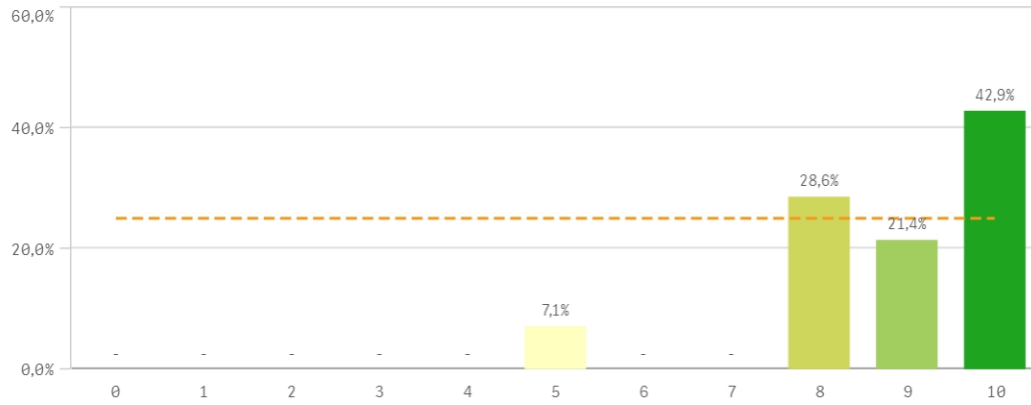
Atención prestada por el PAS



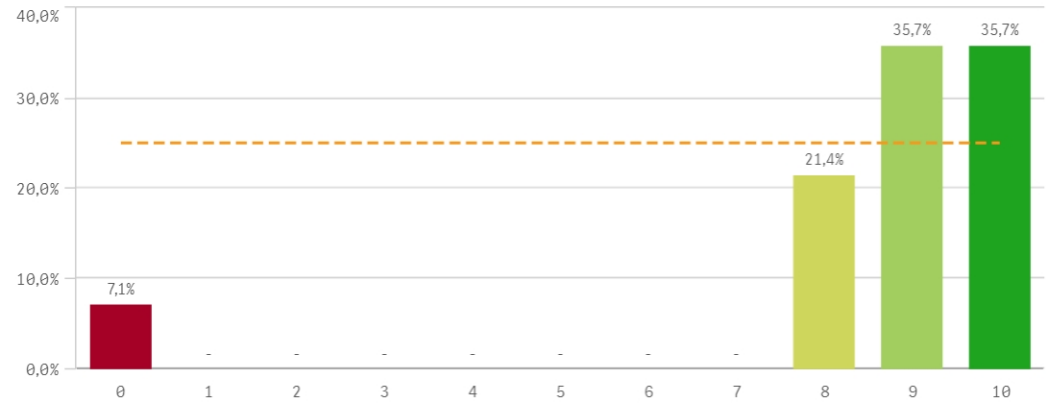
Apoyo técnico y logístico



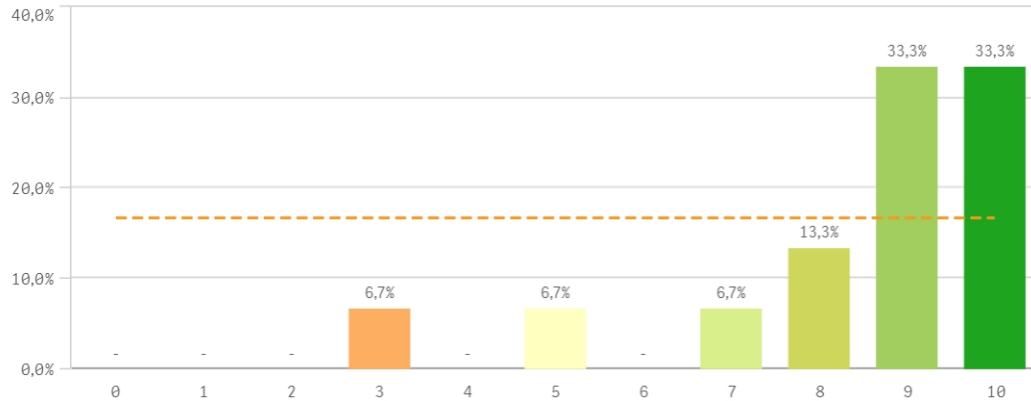
Procesos administrativos de la titulación



Procesos administrativos comunes

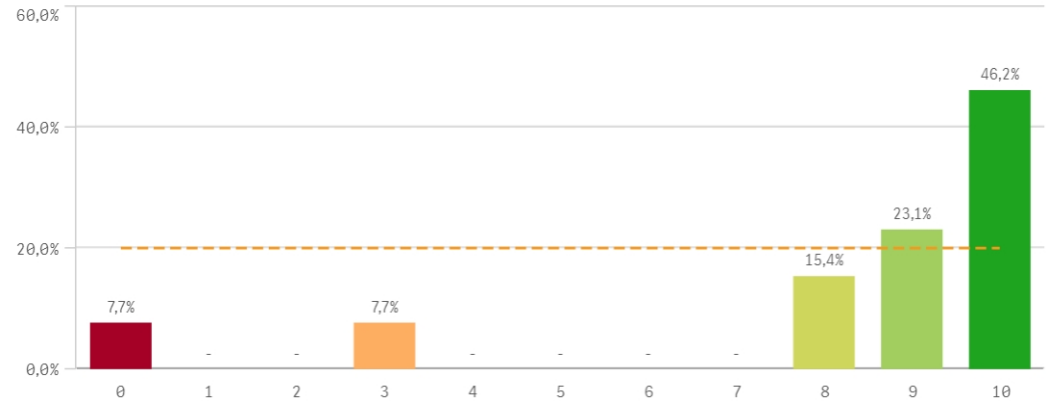


Organización de horarios

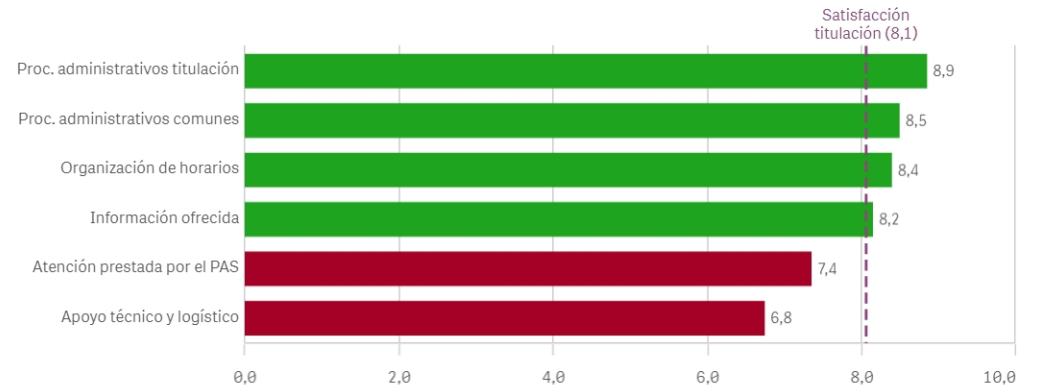


Gestión de la titulación	Q	Media	Desv. típica	Mediana	Moda
Proc. administrativos titulación		8,9	1,4	9,0	10,0
Proc. administrativos comunes		8,5	2,6	9,0	-
Organización de horarios		8,4	2,0	9,0	-
Información ofrecida		8,2	3,1	9,0	10,0
Atención prestada por el PAS		7,4	3,3	8,0	10,0
Apoyo técnico y logístico		6,8	3,3	8,0	-

Información ofrecida

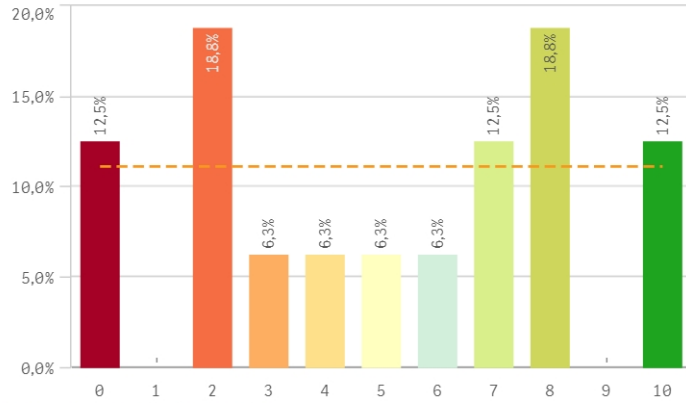


Fortalezas y debilidades

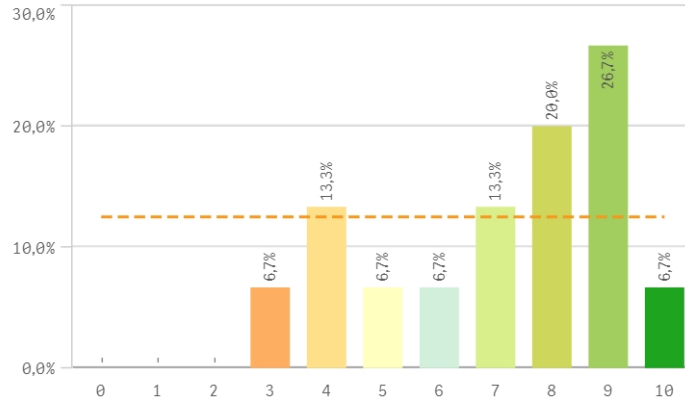


Centro	Observaciones	
FARMACIA	<p>-Doble Grado Farmacia-Nutrición Humana y Dietética: sus estudiantes se encuentran en desventaja respecto a los que cursan los dos Grados de forma separada por la falta de optatividad, que restringe su formación de cara a la salida al mercado laboral. Es un problema general de los Dobles Grados, pero creo que es importante reflexionar sobre ello.</p> <p>- Grado en Nutrición Huamana y Dietética: No se asignan aulas para impartir las clases teóricas de las materias optativas. Se aprecia la excelente labor del coordinador del Grado, aunque se detecta muy poco apoyo al mismo desde la Facultad de Medicina.</p>	
MEDICINA	.	
FARMACIA	Este cuestionario incluye aspectos de la enseñanza universitaria que, en muchos casos, no dependen del profesor (comparación entre profesorado de Ciencias-Salud y Filología) al estar condicionado por factores (número alumnos, tipo aulas, horarios, presupuestos...) que les impide aplicar métodos innovadores y recursos TIC (1 clase de 90 alum en vez de 2 de 45). Dichas restricciones son relevantes en la calidad del proceso de enseñanza, ya que el aprendizaje del alumno no se basa en la adquisición de competencias y seguimiento mediante evaluación continua, ni en la interacción profesor-alumnos en el aula. Debe revisarse el % de docencia Presencial/No-presencial, dada la diversidad de opiniones, y proporcionar unos criterios pedagógicos útiles para cada Grado en el contexto actual de la UCM.	
MEDICINA	Nada más	
FARMACIA	nada más	
MEDICINA	<p>Podría tomarse alguna medida para hacer que la asistencia a clase fuera obligatoria.</p> <p>Solo los alumnos que han asistido regularmente a clase están capacitados para rellenar la encuesta del programa Docencia</p>	
MEDICINA	Sí. Espero que esto llegue a algún sitio. Me gustaría destacar la falta de asistencia presencial masiva que se está dando en Medicina desde la pandemia. Lo que en un principio se aplicó como medida de seguridad se ha convertido en una falta de profesionalidad escalofriante. Profesores con dedicación a tiempo completo solo aparecen por sus clases y luego se van a casa. Se han convertido en una panda de sinvergüenzas que tienen una jornada de 37,5 horas semanales y van 4. Doy fé de ello en tres departamentos: Bioestadística, Anatomía y Física Médica. Por favor, manden a un inspector de una vez. Me imagino que no será la única Facultad en la que suceda. Muchas gracias.	

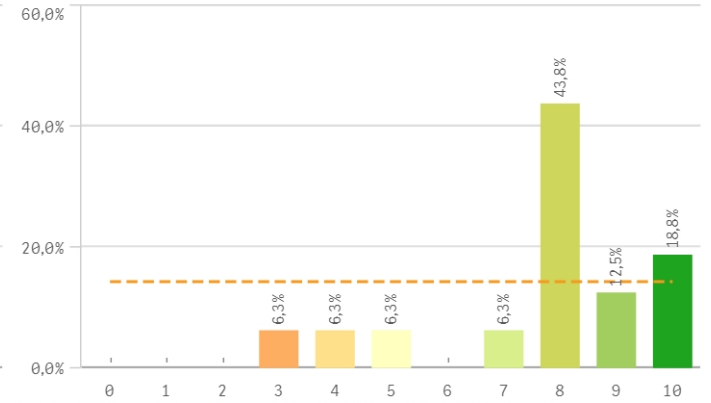
Aprovechamiento de las tutorías



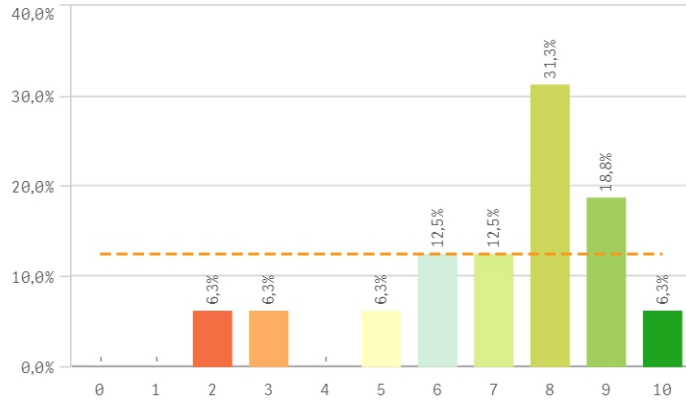
Implicación de los alumnos



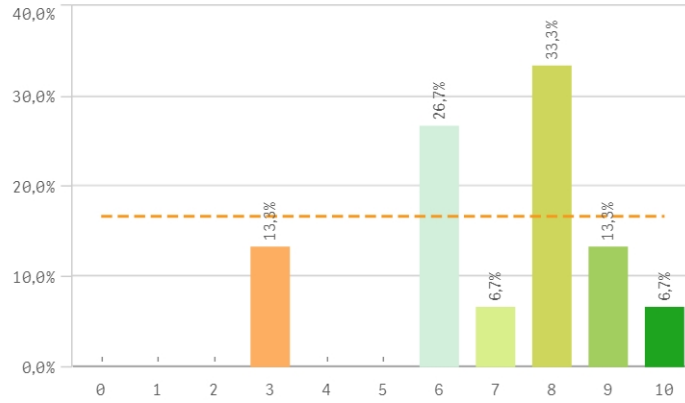
Adquisición de competencias del plan de estudios



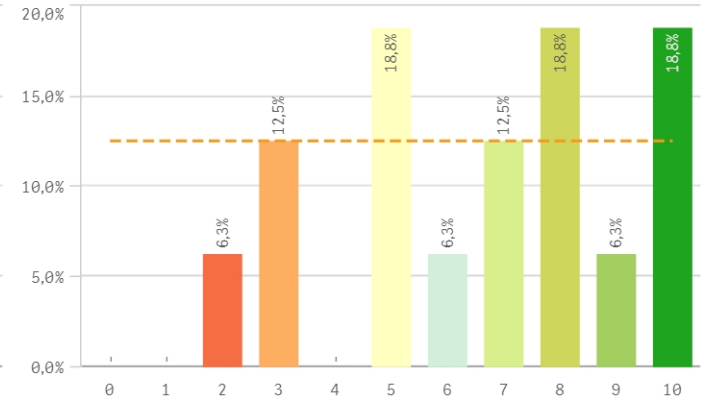
Compromiso del alumnado



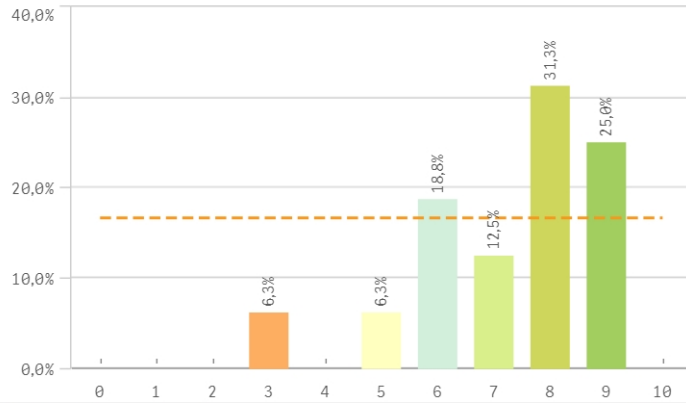
Nivel de trabajo



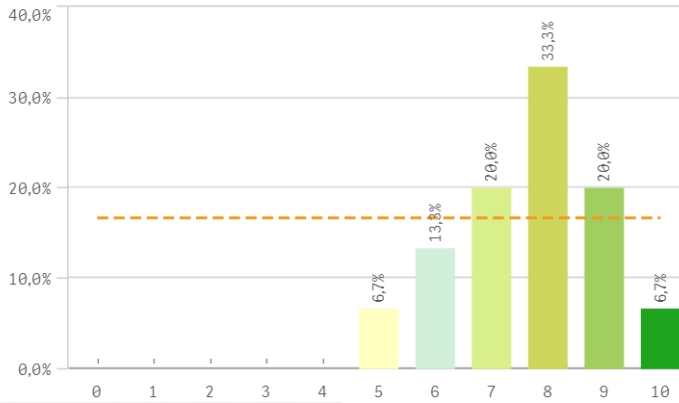
Implicación con la evaluación continua de los alumnos



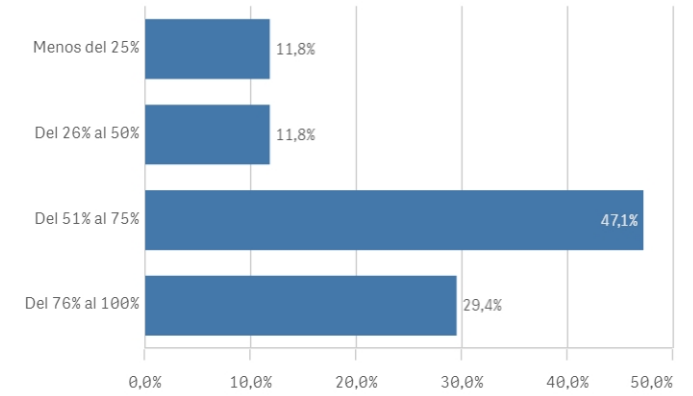
Aprovechamiento de las clases



Satisfacción con los resultados de los alumnos

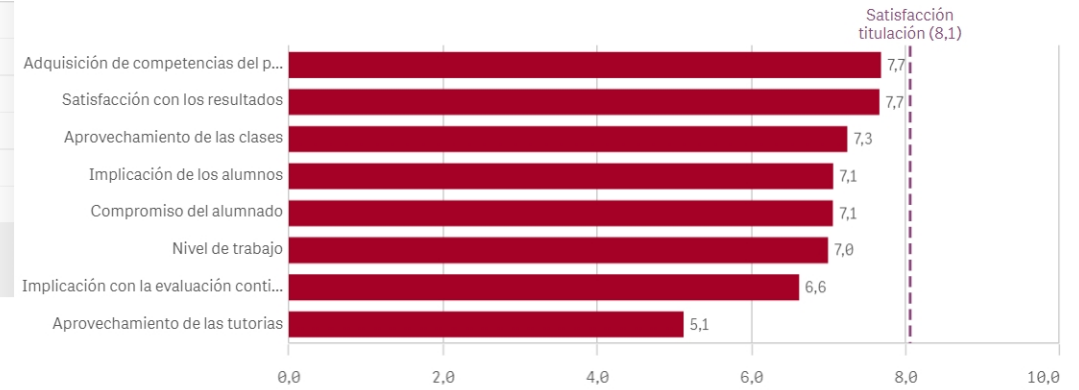


Asistencia de alumnos (%)

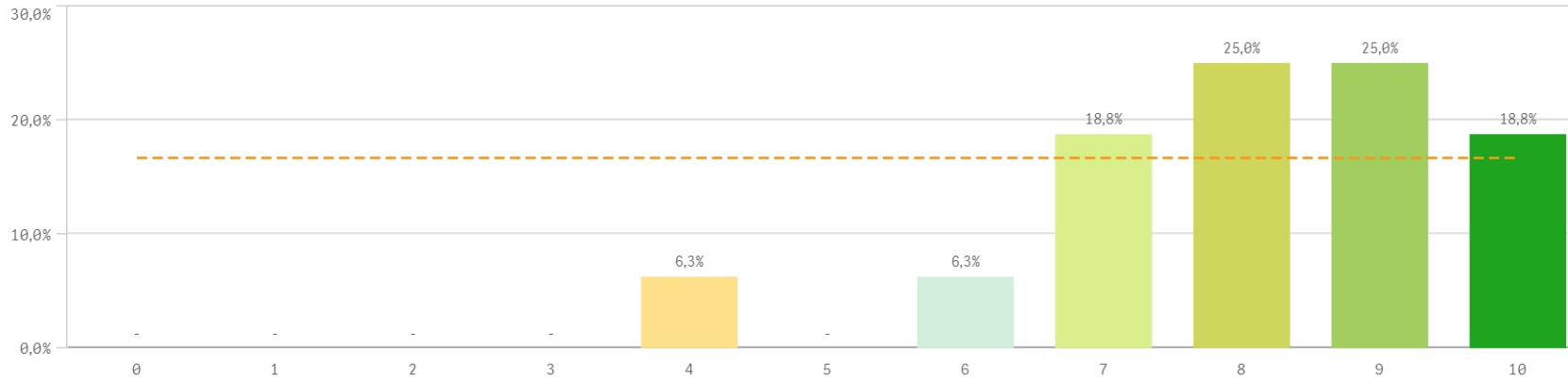


Satisfacción con los alumnos	Q	Media	Desv. típica	Mediana	Moda
Adquisición de competencias del plan de estudios		7,7	2,1	8,0	8,0
Satisfacción con los resultados		7,7	1,3	8,0	8,0
Aprovechamiento de las clases		7,3	1,7	8,0	8,0
Implicación de los alumnos		7,1	2,2	8,0	9,0
Compromiso del alumnado		7,1	2,2	8,0	8,0
Nivel de trabajo		7,0	2,0	8,0	8,0
Implicación con la evaluación continua		6,6	2,6	7,0	-
Aprovechamiento de las tutorías		5,1	3,3	5,5	-

Fortalezas y debilidades



Satisfacción de la titulación



Media

8,1

Desviación Típica

1,6

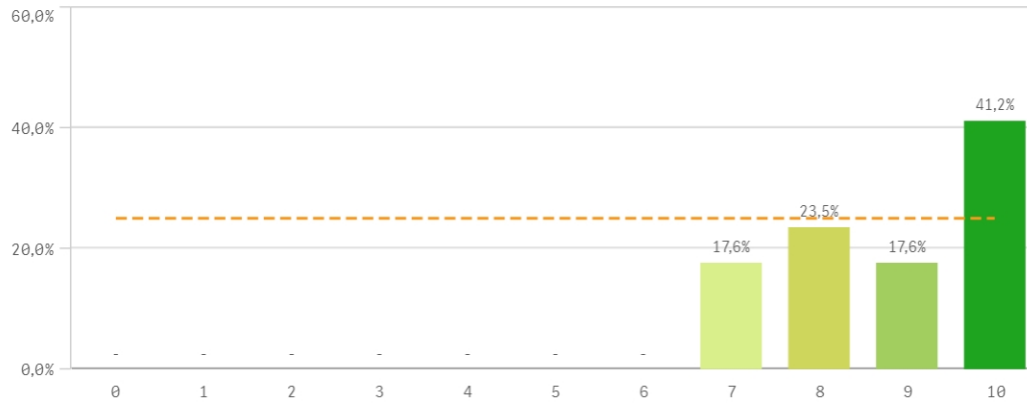
Mediana

8,0

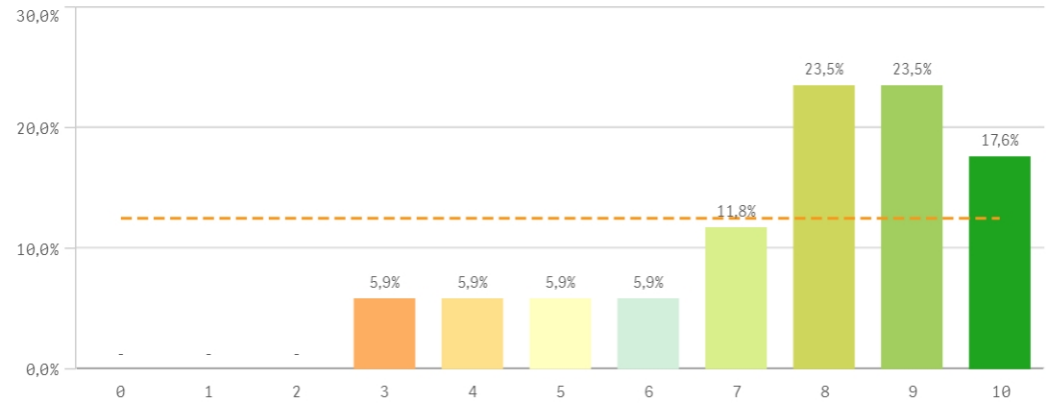
Moda

-

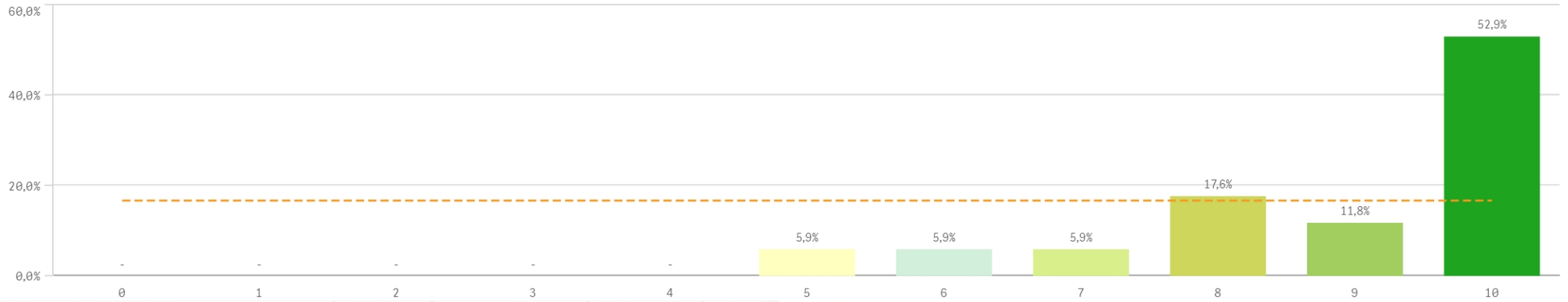
Satisfacción con la actividad docente de la titulación



Satisfacción de la UCM

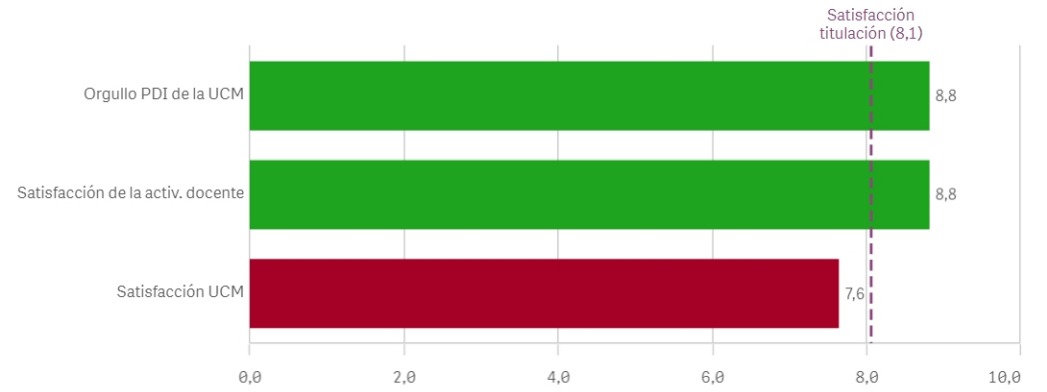


Orgullo ser PDI de la UCM

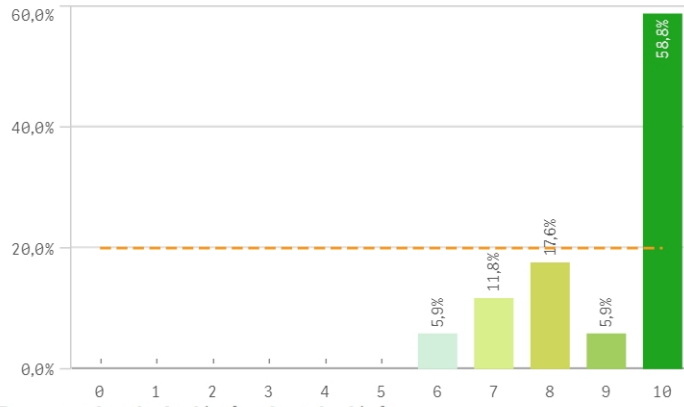


Satisfacción de la titulación	Q	Media	Desv. típica	Mediana	Moda
Orgullo PDI de la UCM		8,8	1,6	10,0	10,0
Satisfacción de la activ. docente		8,8	1,2	9,0	10,0
Satisfacción UCM		7,6	2,1	8,0	-

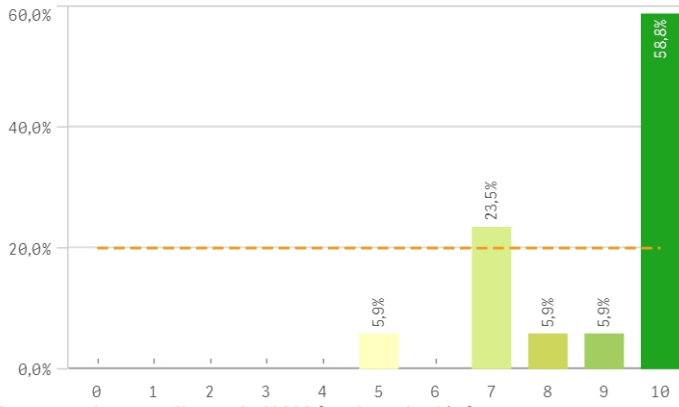
Fortalezas y debilidades



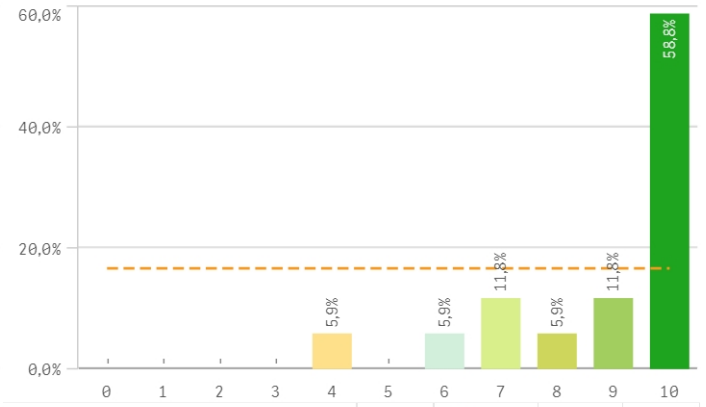
Repetir docencia en la titulación (fidelidad)



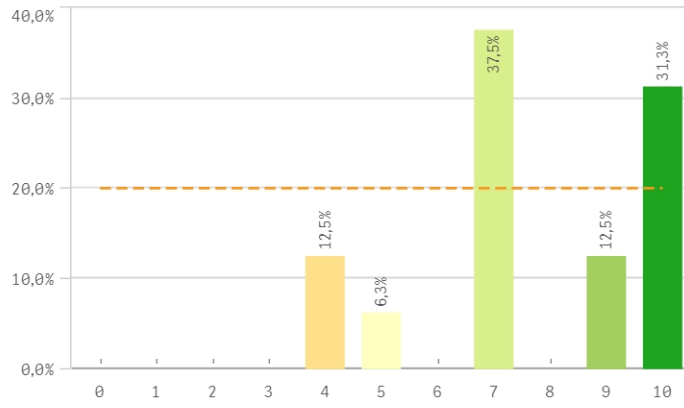
Repetir PDI (fidelidad)



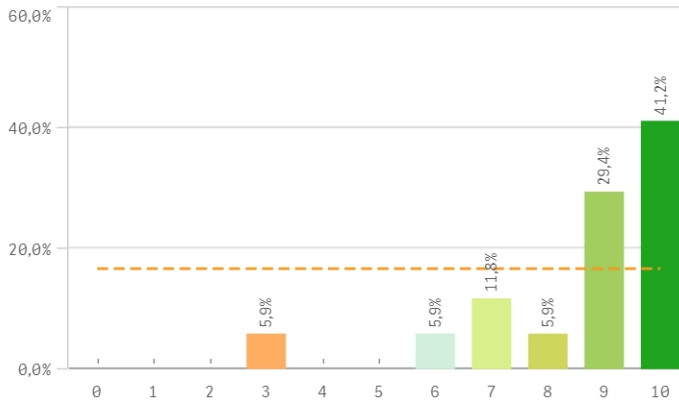
Repetir PDI en la UCM (fidelidad)



Recomendar titulación (preinscripción)



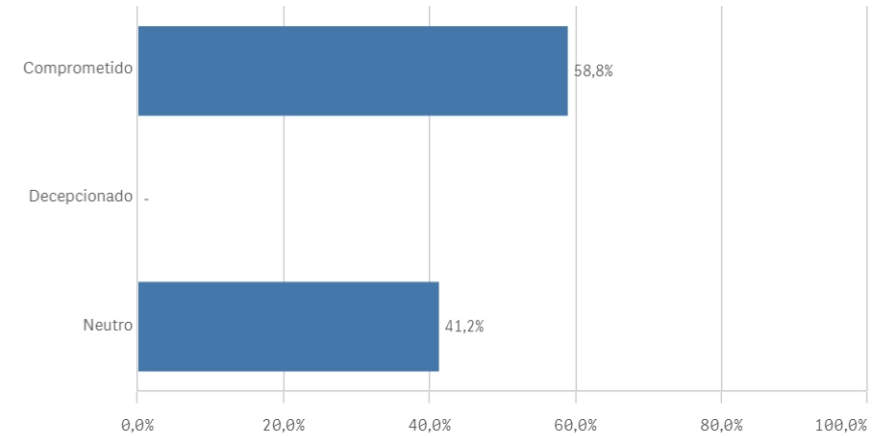
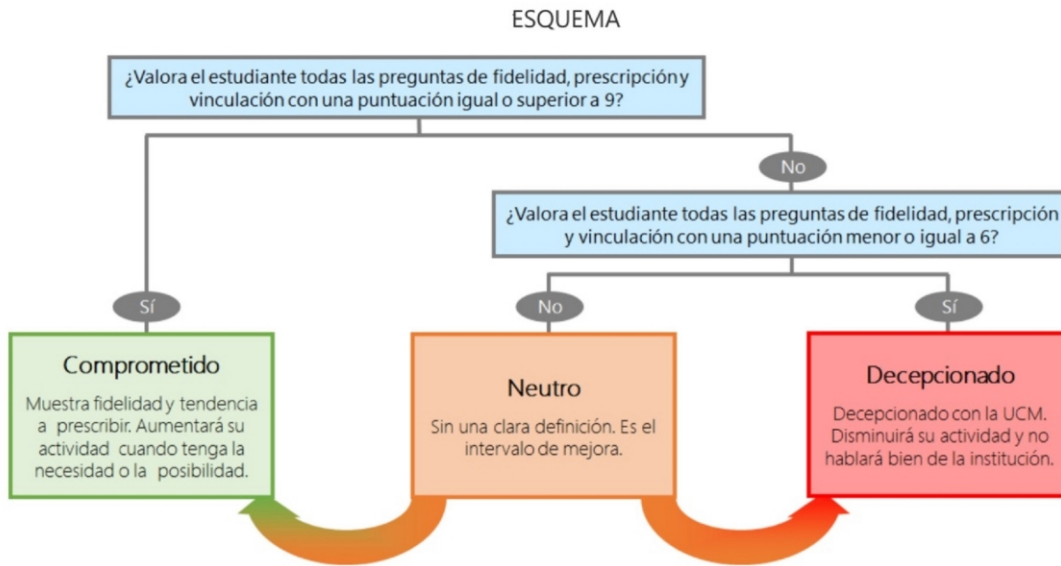
Recomendar estudiar en la UCM (preinscripción)



Compromiso	Media	Desv. típica	Medi...	Moda
Repetir docencia en la titulación	9,0	1,4	10,0	10,0
Repetir PDI	8,8	1,6	10,0	10,0
Repetir PDI en la UCM	8,8	1,8	10,0	10,0
Recomendar estudiar en la UCM	8,6	1,9	9,0	10,0
Recomendar titulación	7,7	2,1	7,0	7,0

Construcción y significado del valor "compromiso":

- * Estudiante comprometido: valora con 9 o más puntos todas las preguntas de fidelidad, prescripción y vinculación.
- * Estudiante neutro: la puntuación que otorga a todas las preguntas de fidelidad, prescripción y vinculación están entre 6 y 9.
- * Estudiante decepcionado: valora con 6 o menos puntos todas las preguntas de fidelidad, prescripción y vinculación.



Aspectos de la titulación	Q	Media	Recursos	Q	Media	Compromiso	Q	Media
Formación académica		9,4	Campus virtual		8,9	Repetir docencia en la titulación		9,0
Calificaciones en tiempo adecuado		9,2	Fondos de la biblioteca		8,5	Repetir PDI		8,8
Relación calidad/precio		9,1	Aulas docencia teórica		7,4	Repetir PDI en la UCM		8,8
Cumplimiento del programa		9,1	Recursos administrativos suficientes		7,1	Recomendar estudiar en la UCM		8,6
Importancia en la sociedad		8,9	Aulas docencia práctica		6,0	Recomendar titulación		7,7
Integración teoría/práctica		8,3						
Coordinación de la titulación		8,2						
Objetivos claros		8,2						
Plan de estudios adecuado		8,0						
Nivel de dificultad apropiada		7,9						
Número de alumnos por aula		7,9						
Orientación internacional		7,2						
Prácticas externas		-						
			Satisfacción con los alumnos	Q	Media			
			Adquisición de competencias del plan de estudios		7,7			
			Satisfacción con los resultados		7,7	Gestión de la titulación	Q	Media
			Aprovechamiento de las clases		7,3	Proc. administrativos titulación		8,9
			Implicación de los alumnos		7,1	Proc. administrativos comunes		8,5
			Compromiso del alumnado		7,1	Organización de horarios		8,4
			Nivel de trabajo		7,0	Información ofrecida		8,2
			Implicación con la evaluación continua		6,6	Atención prestada por el PAS		7,4
			Aprovechamiento de las tutorías		5,1	Apoyo técnico y logístico		6,8
Satisfacción de la titulación	Q	Media						
Orgullo PDI de la UCM		8,8						
Satisfacción de la activ. docente		8,8						
Satisfacción UCM		7,6						