



OFICINA para la CALIDAD

Vicerrectorado de Calidad

UNIVERSIDAD COMPLUTENSE DE MADRID



ENCUESTA SATISFACCION PDI



OFICINA para la CALIDAD
Vicerrectorado de Calidad
UNIVERSIDAD COMPLUTENSE DE MADRID

CURSO: 2023-24

TITULACIÓN: GRADO EN TERAPIA OCUPACIONAL

VARIOS CENTROS UCM SELECCIONADOS

Población N

-

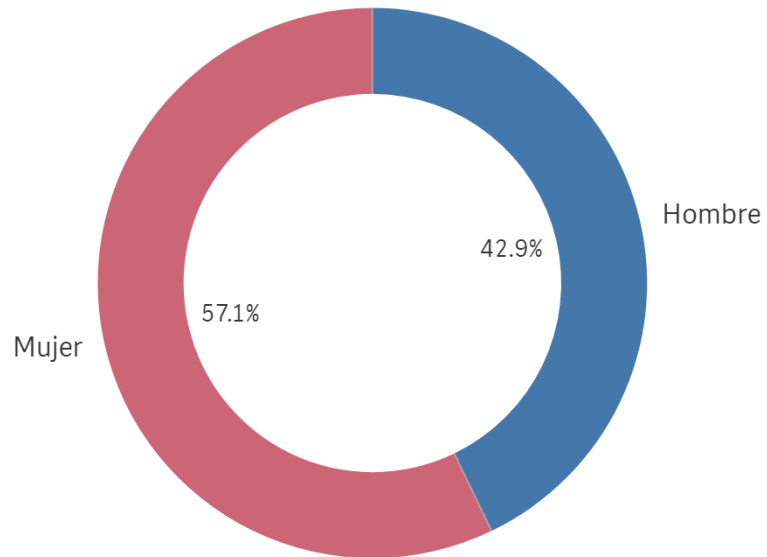
%_Participacion

-

Participación n

28

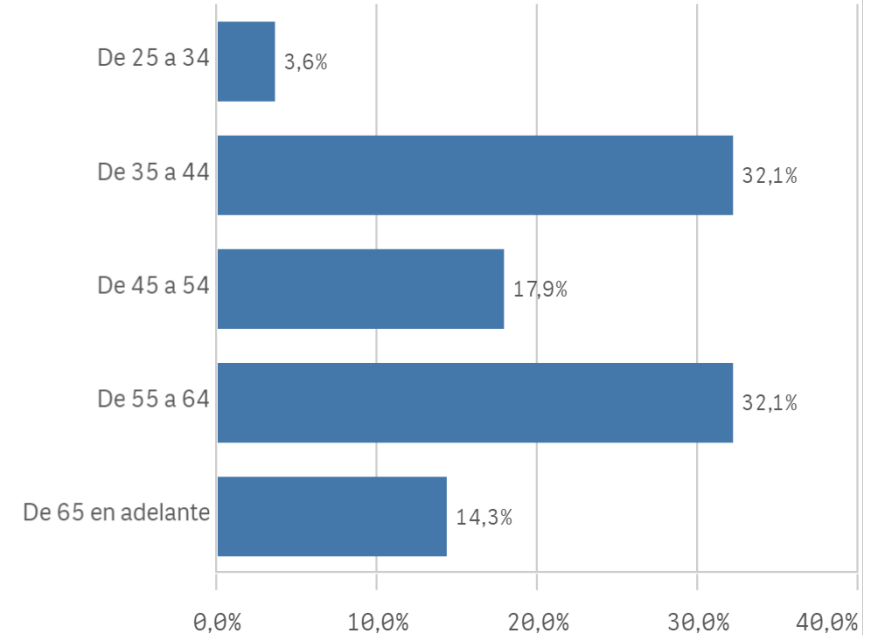
Genero



■ Hombre ■ Mujer

Edad (años)

(%) Porcentaje por franjas



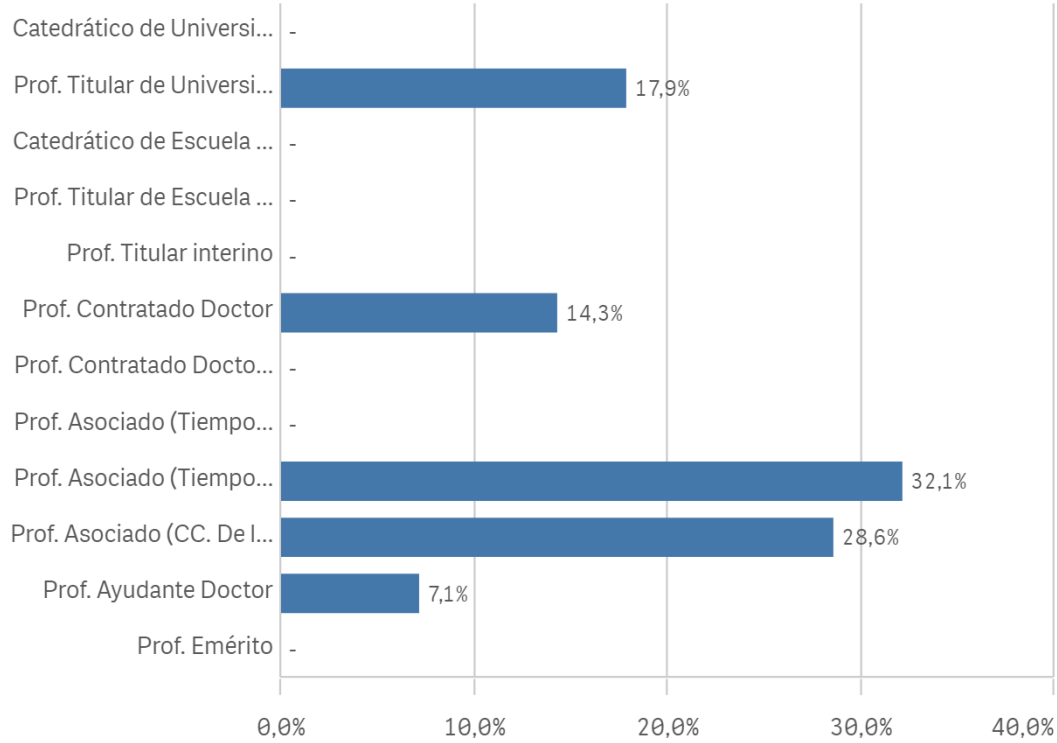
Edad media (años)

51,1

Des. Típica

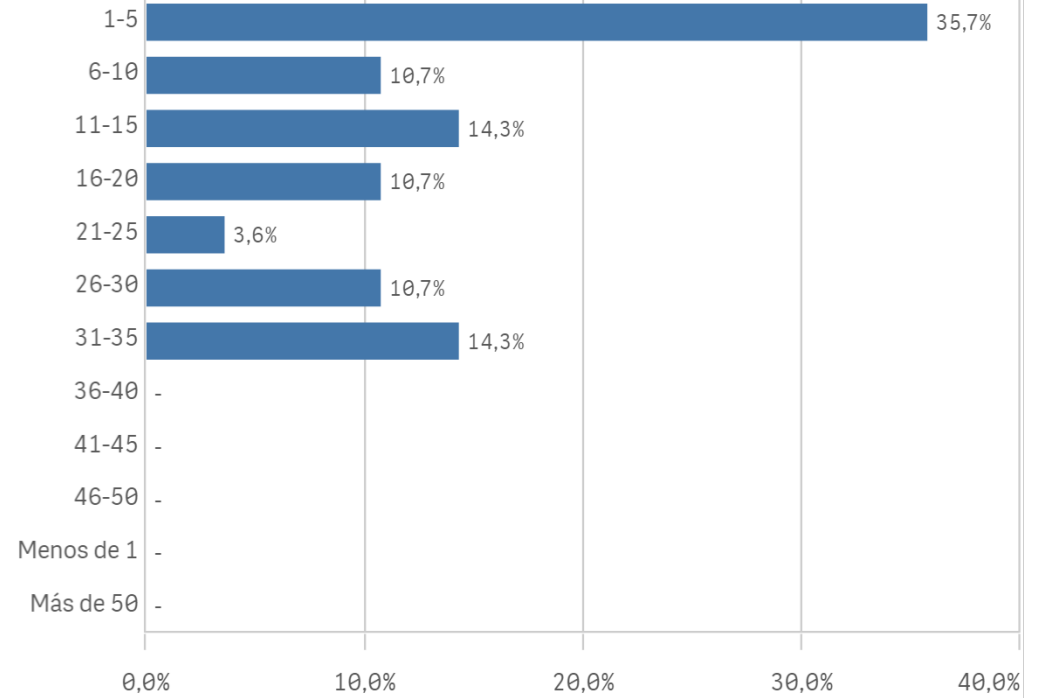
10,9

Distribución por categorías

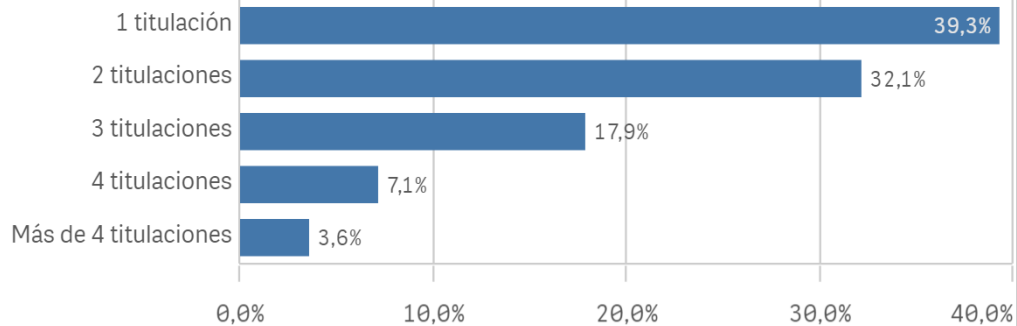


Experiencia laboral (años)

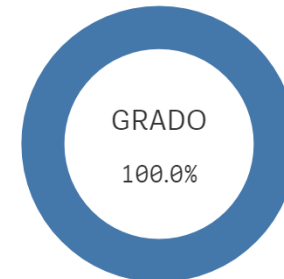
(%) Porcentaje por franjas



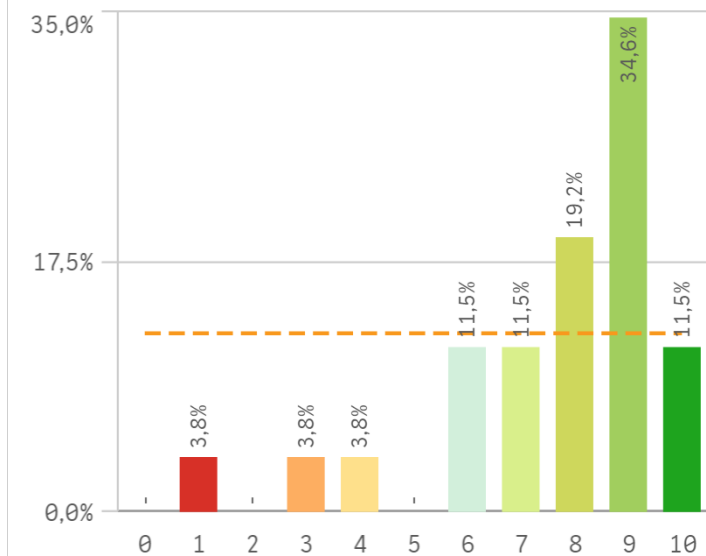
Distribución por N° de Titulaciones



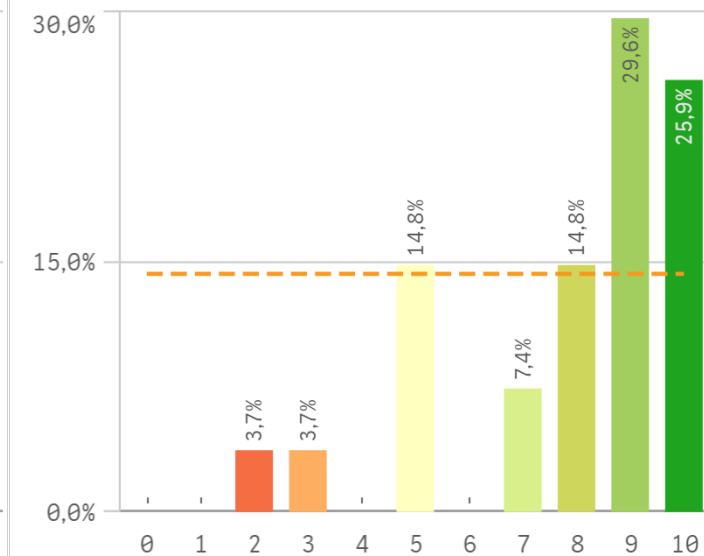
Tipo de titulación (%)



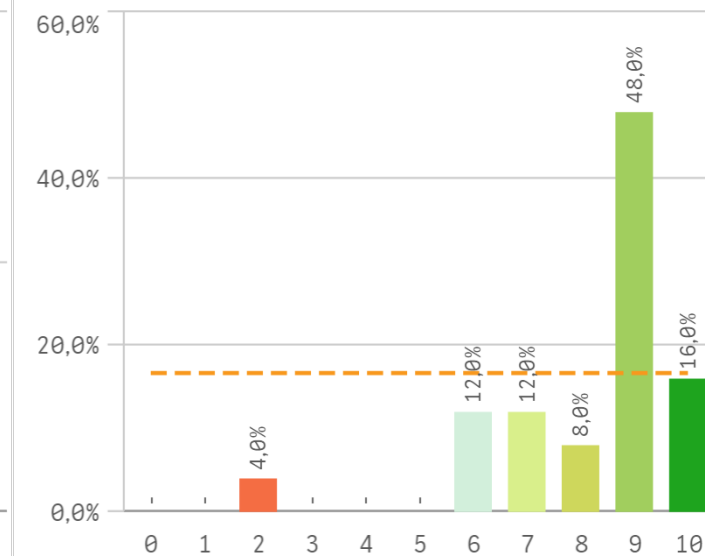
Plan de estudios



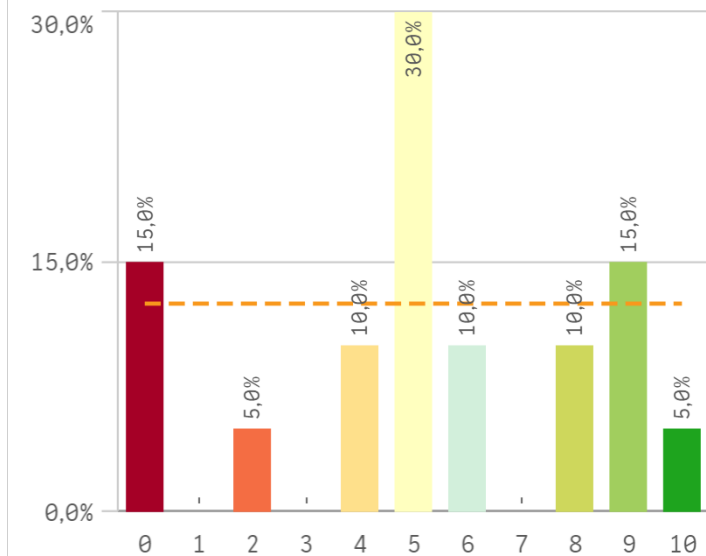
Objetivos claros



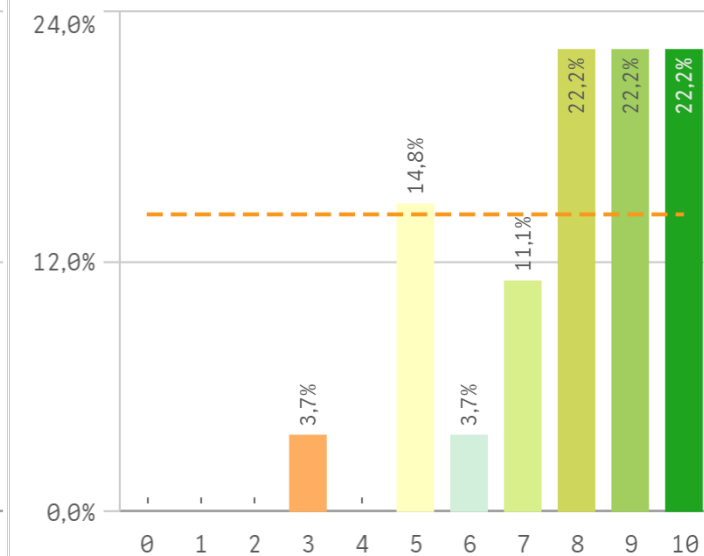
Cumplimiento del programa



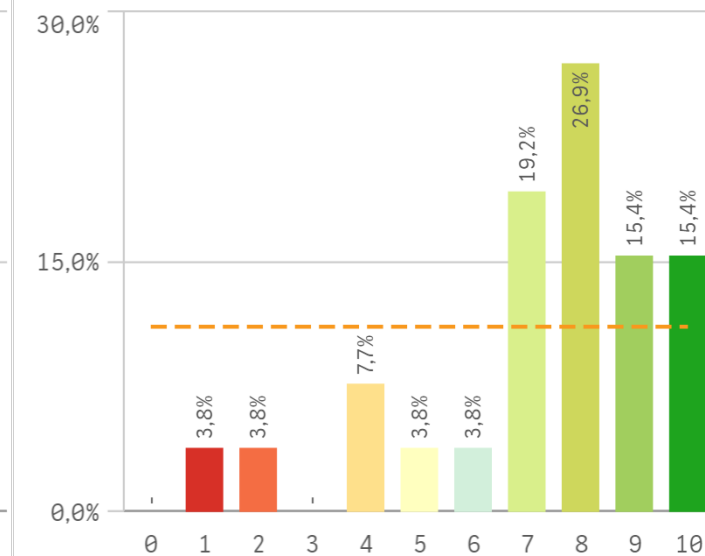
Orientación internacional



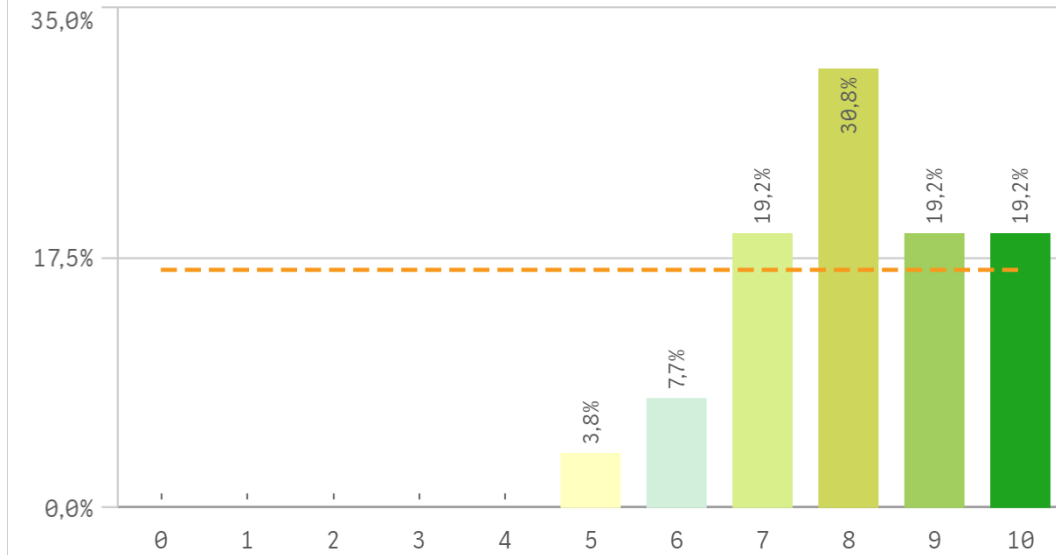
Coordinación de la titulación



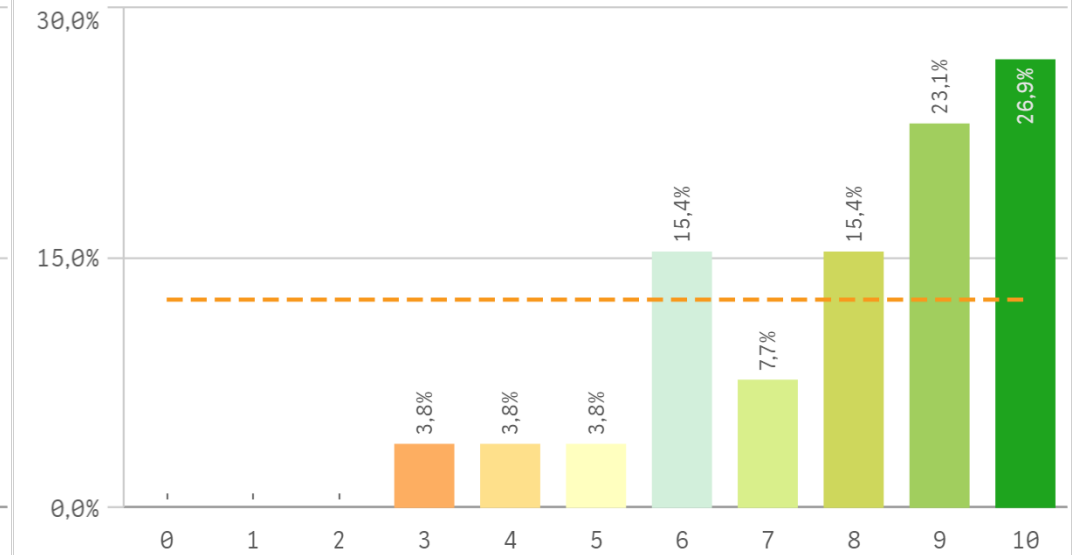
Alumnos por aula



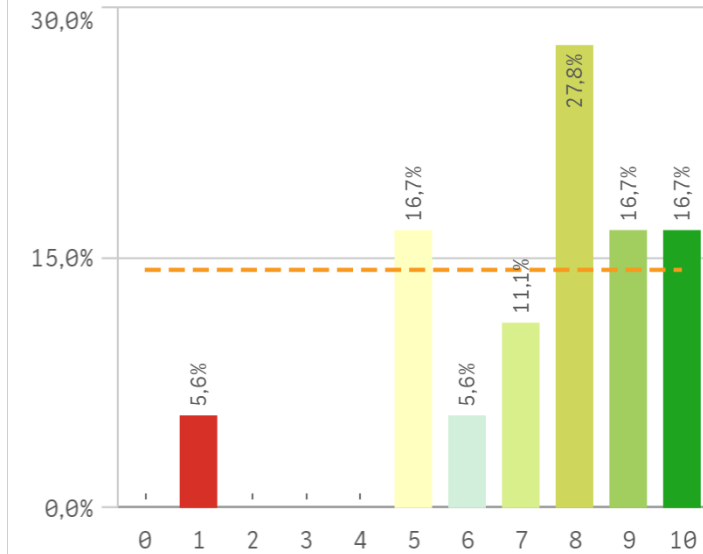
Dificultad apropiada



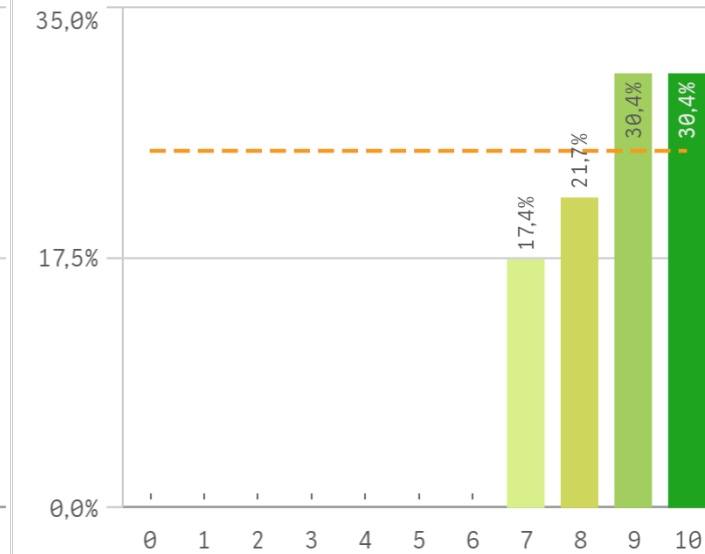
Integración teoría/práctica



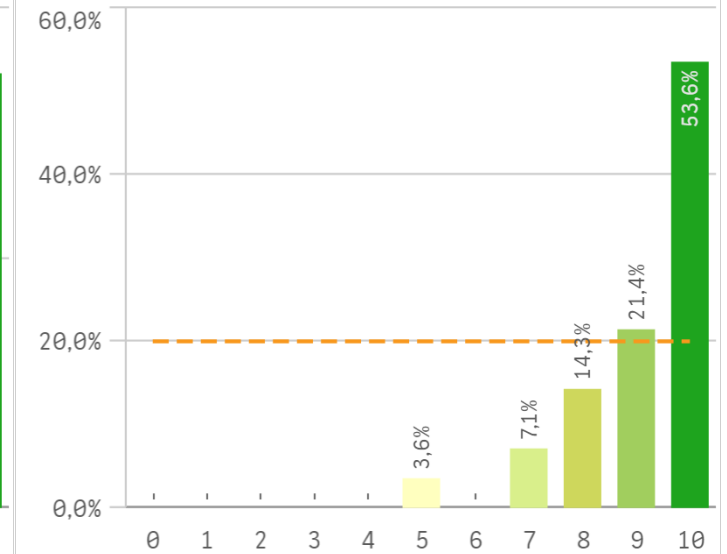
Relación calidad/precio



Calificaciones en tiempo



Importancia en la sociedad

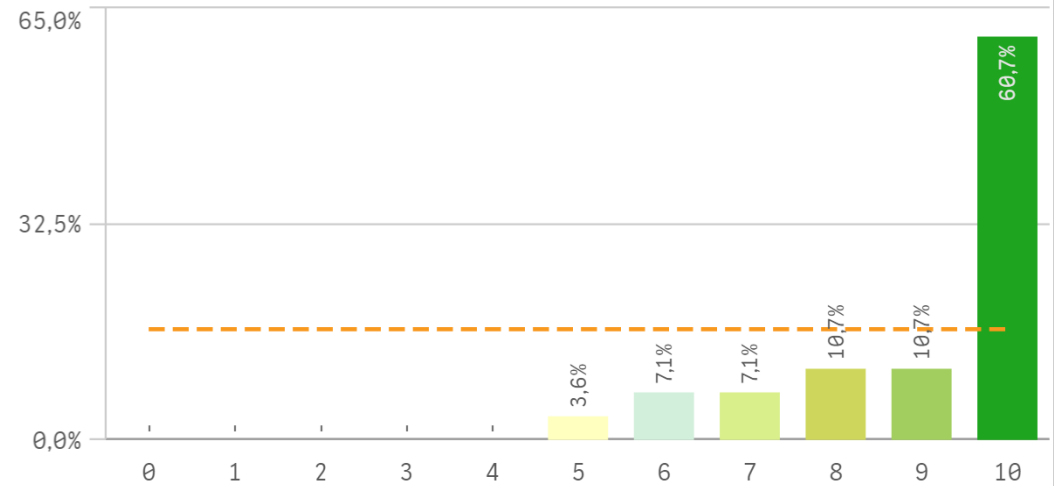


Prácticas externas

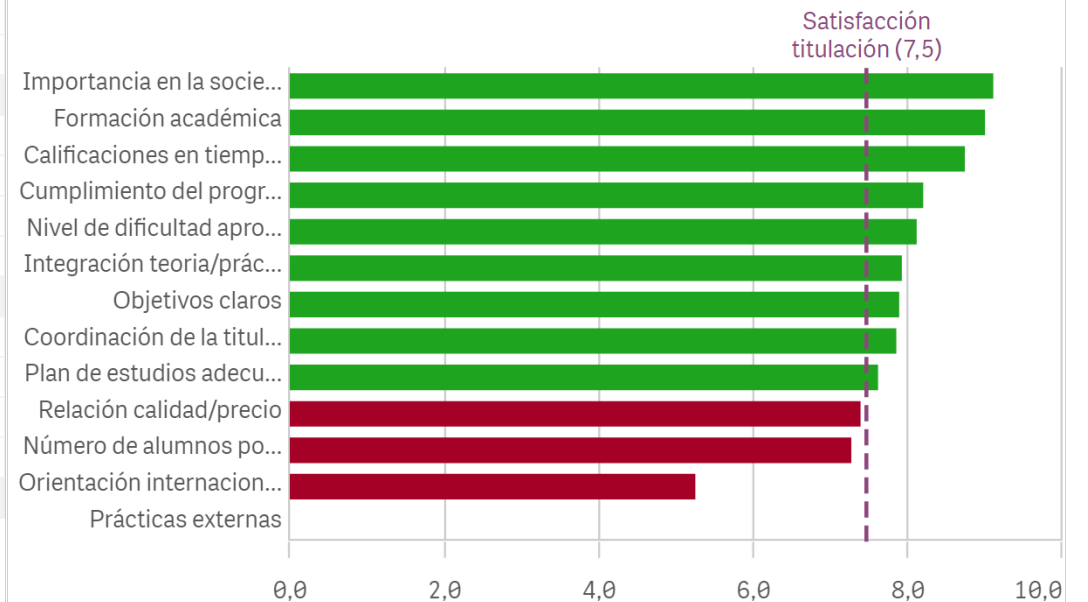
El gráfico no se muestra porque solo contiene valores indefinidos.

Aspectos de la titulación	Q	Media	Desv. típica	Mediana	Moda
Importancia en la sociedad		9,1	1,3	10,0	10,0
Formación académica		9,0	1,5	10,0	10,0
Calificaciones en tiempo adecuado		8,7	1,1	9,0	-
Cumplimiento del programa		8,2	1,8	9,0	9,0
Nivel de dificultad apropiada		8,1	1,4	8,0	8,0
Integración teoría/práctica		7,9	2,0	8,5	10,0
Objetivos claros		7,9	2,3	9,0	9,0
Coordinación de la titulación		7,9	1,9	8,0	-
Plan de estudios adecuado		7,6	2,2	8,0	9,0
Relación calidad/precio		7,4	2,3	8,0	8,0
Número de alumnos por aula		7,3	2,4	8,0	8,0
Orientación internacional		5,3	3,1	5,0	5,0
Prácticas externas		-	-	-	-

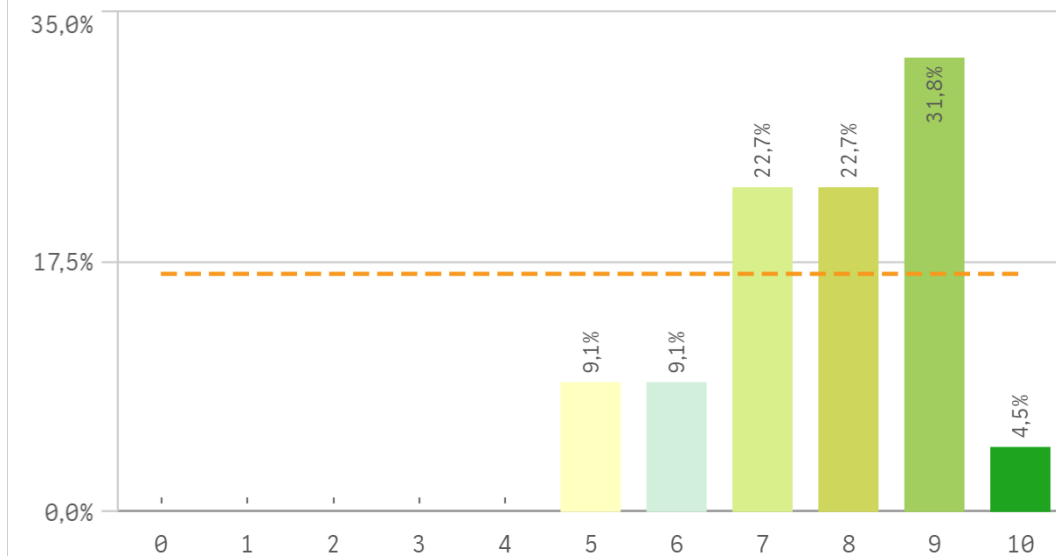
Formación académica relacionada



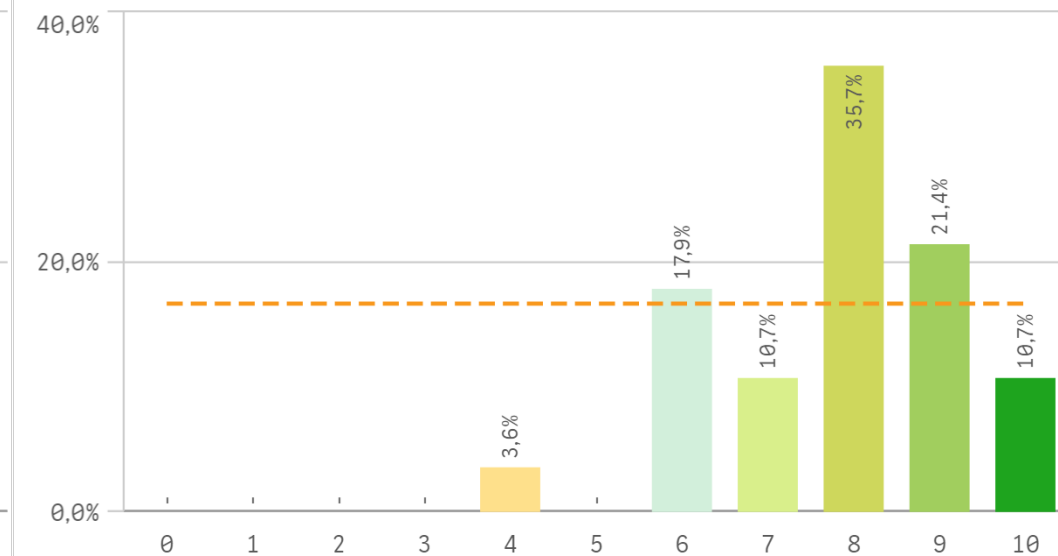
Fortalezas y debilidades



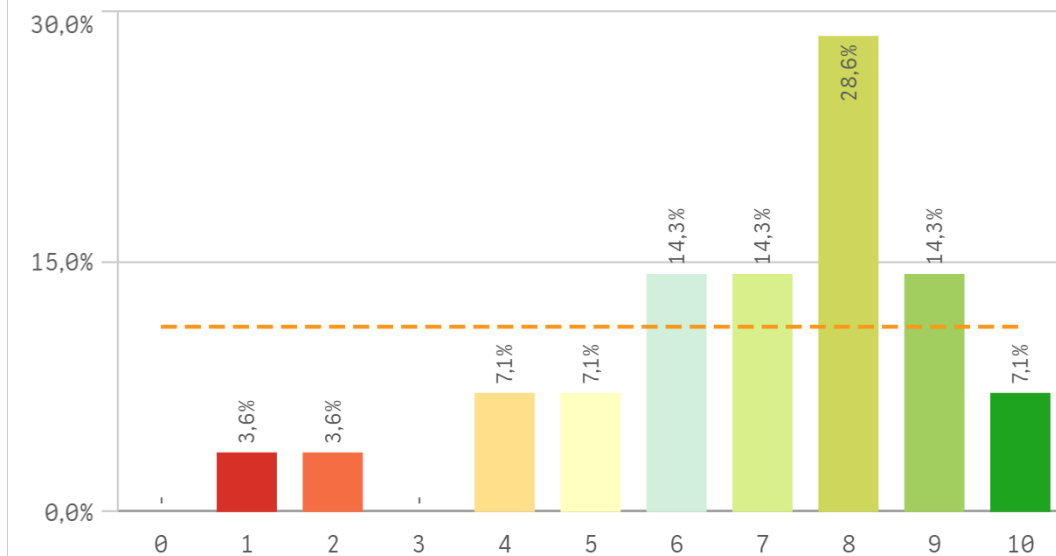
Recursos administrativos suficientes



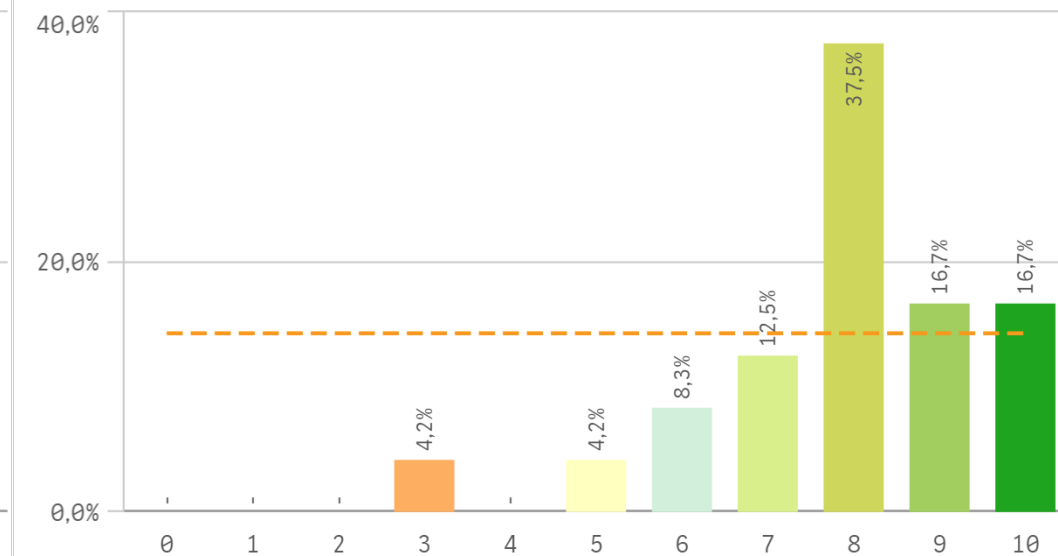
Aulas docencia teorica



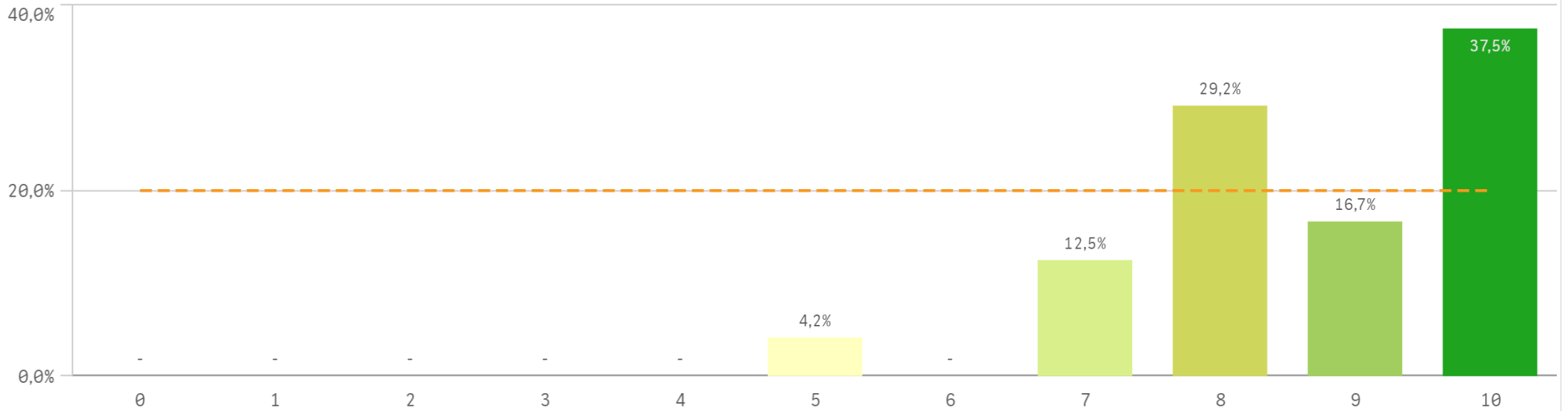
Aulas docencia práctica



Fondos de la biblioteca

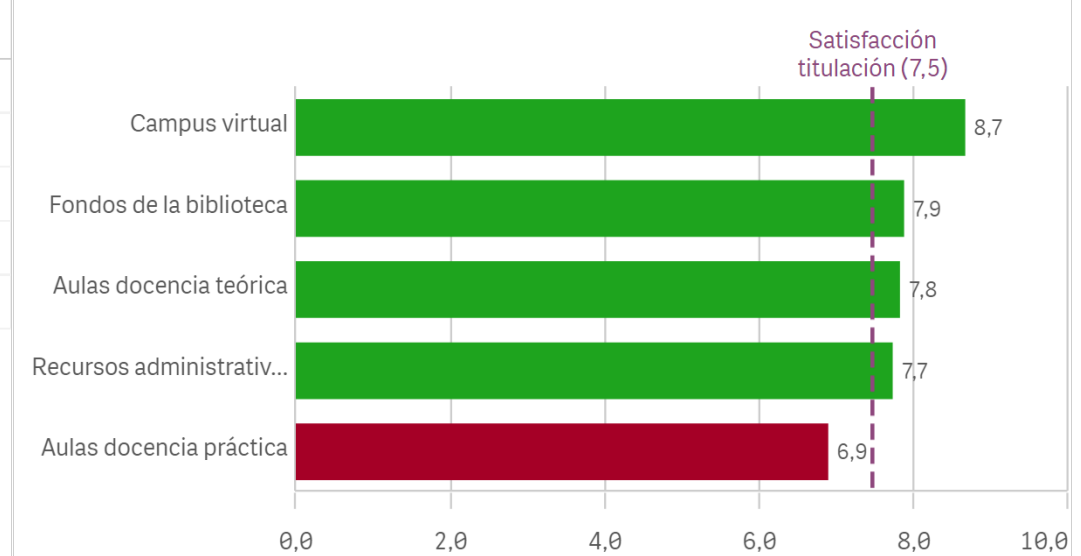


Campus virtual

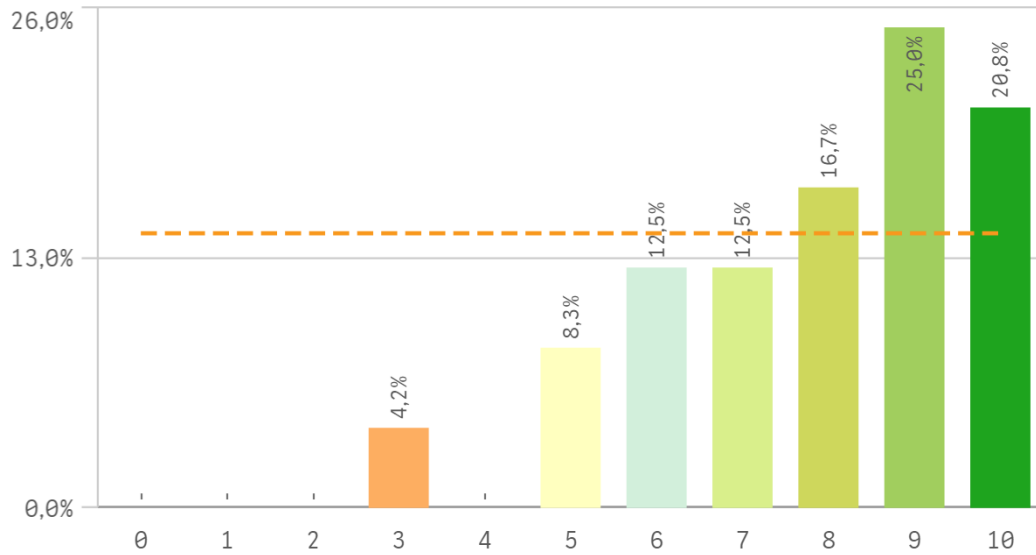


Recursos	Media	Desv típica	Medi...	Moda
Campus virtual	8,7	1,3	9,0	10,0
Fondos de la biblioteca	7,9	1,7	8,0	8,0
Aulas docencia teórica	7,8	1,4	8,0	8,0
Recursos administrativos suficientes	7,7	1,4	8,0	9,0
Aulas docencia práctica	6,9	2,2	7,5	8,0

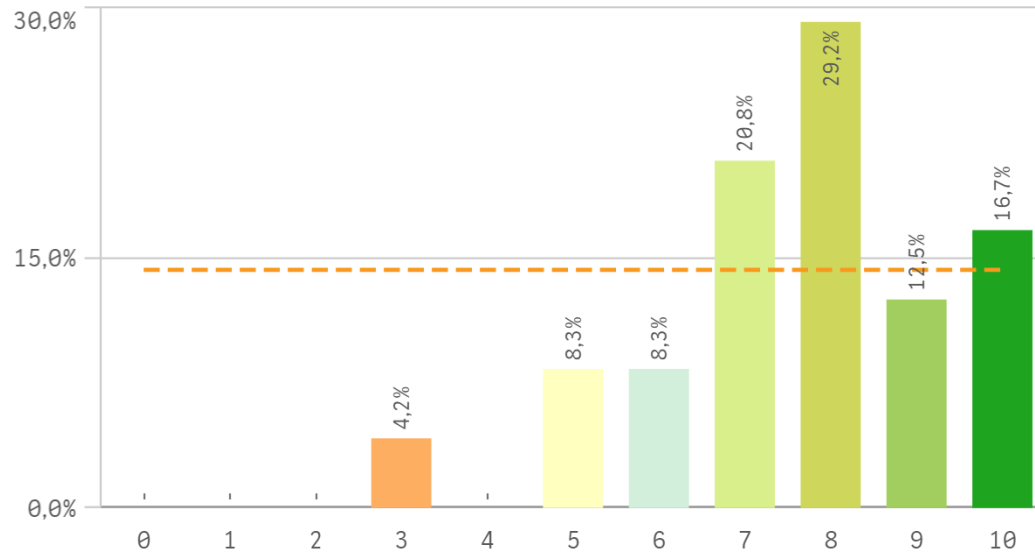
Fortalezas y debilidades



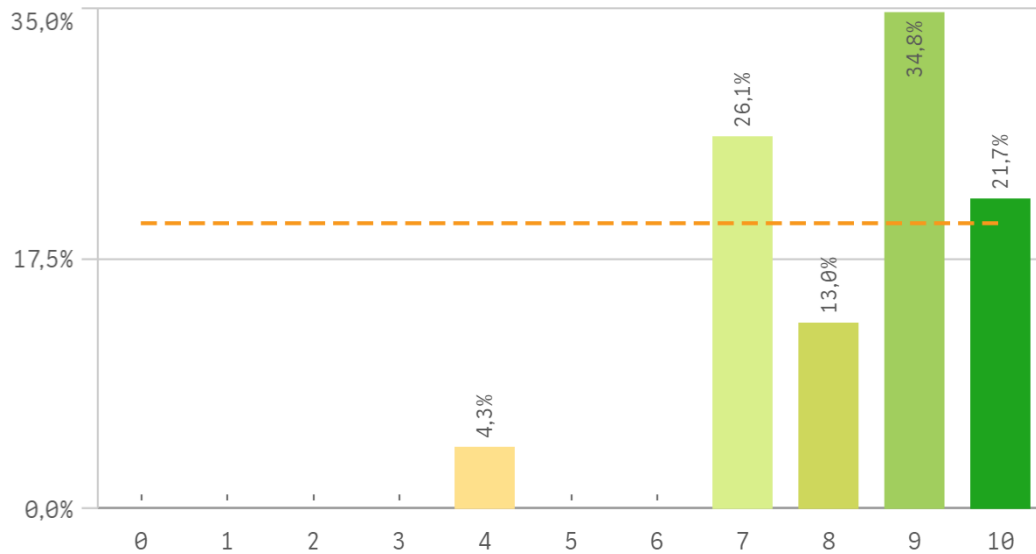
Atención prestada por el PAS



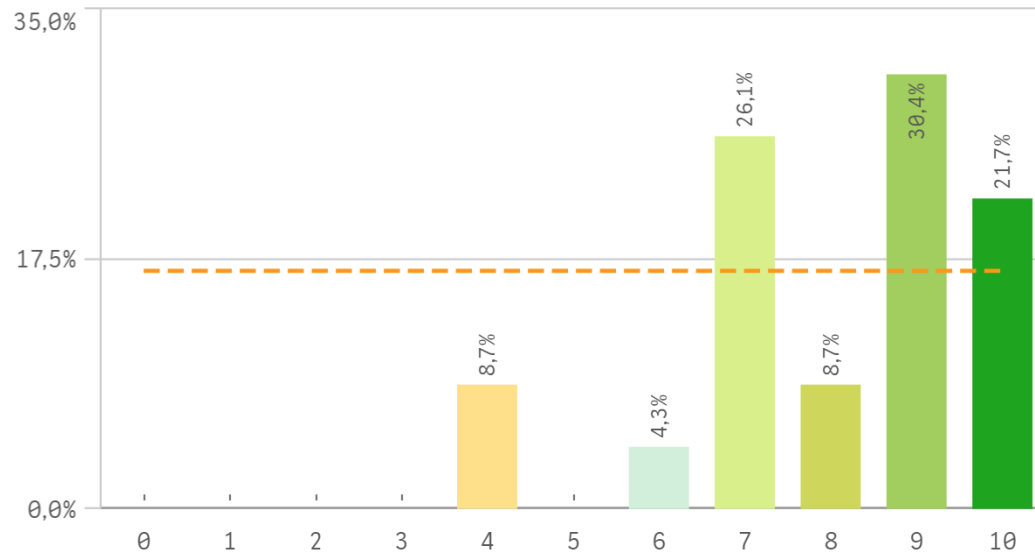
Apoyo técnico y logístico



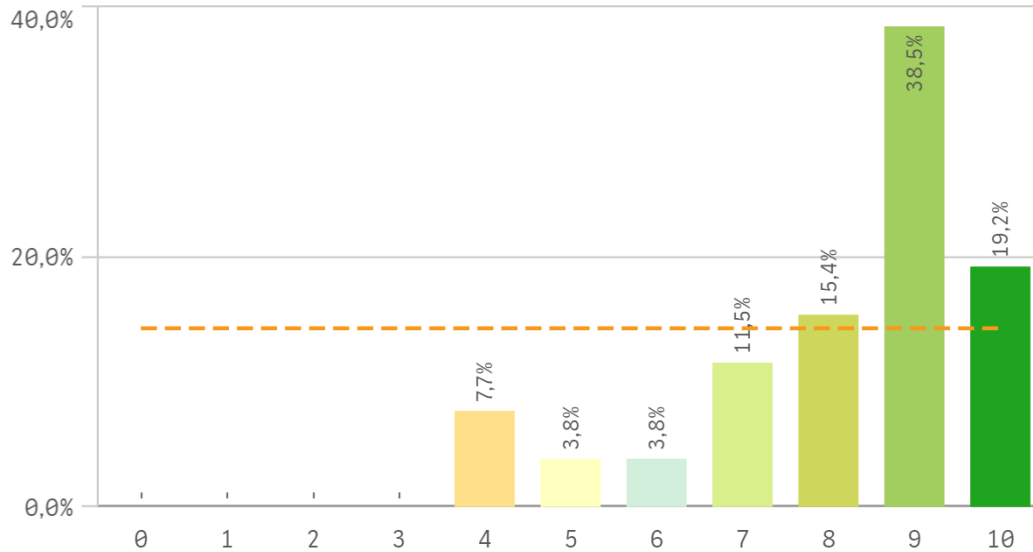
Procesos administrativos de la titulación



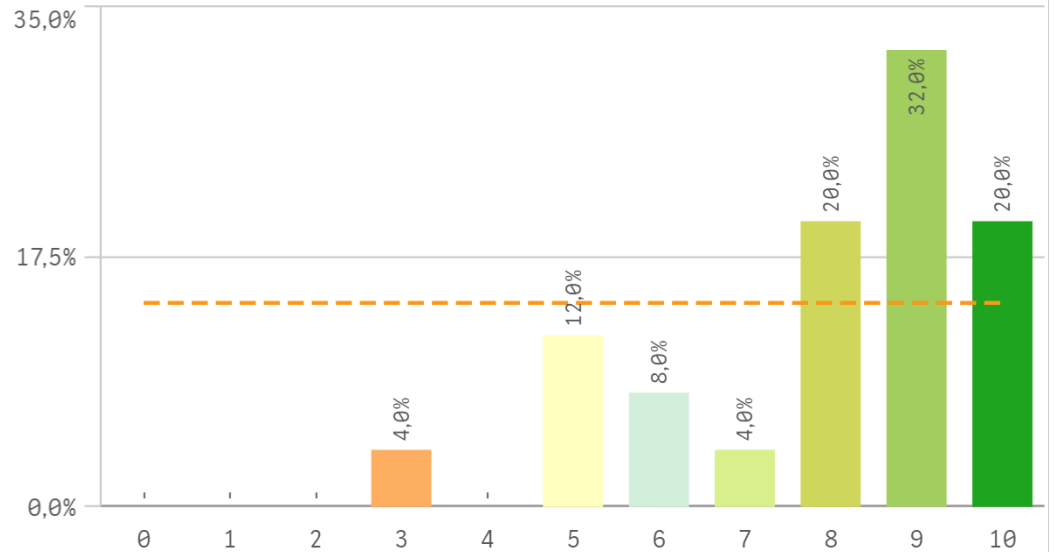
Procesos administrativos comunes



Organización de horarios

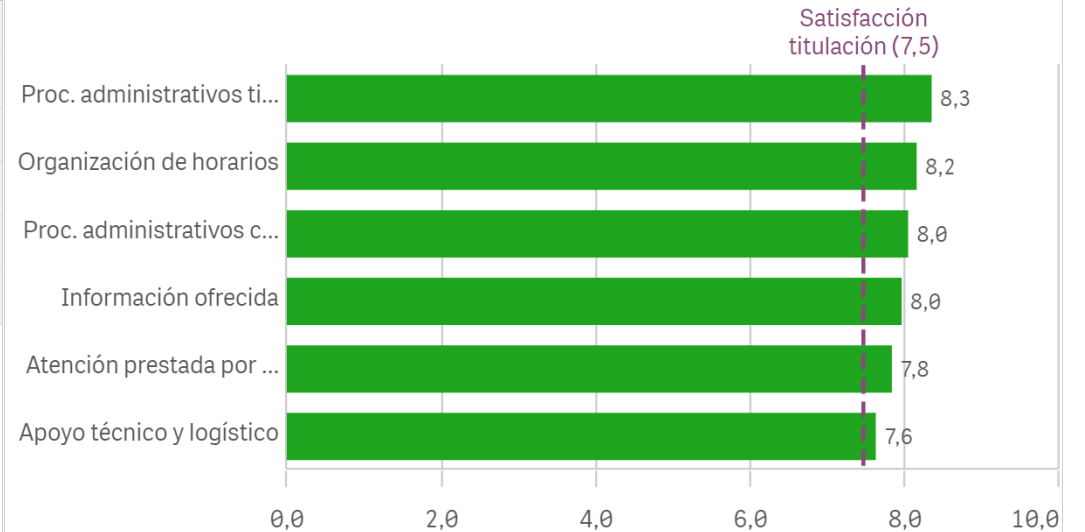


Información ofrecida

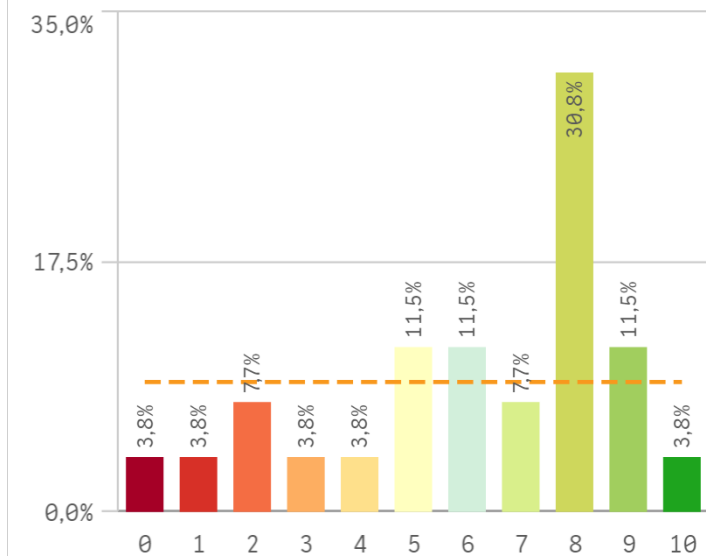


Gestión de la titulación	Q	Media	Desv. típica	Media...	Moda
Proc. administrativos titulación		8,3	1,5	9,0	9,0
Organización de horarios		8,2	1,8	9,0	9,0
Proc. administrativos comunes		8,0	1,8	9,0	9,0
Información ofrecida		8,0	1,9	9,0	9,0
Atención prestada por el PAS		7,8	1,9	8,0	9,0
Apoyo técnico y logístico		7,6	1,8	8,0	8,0

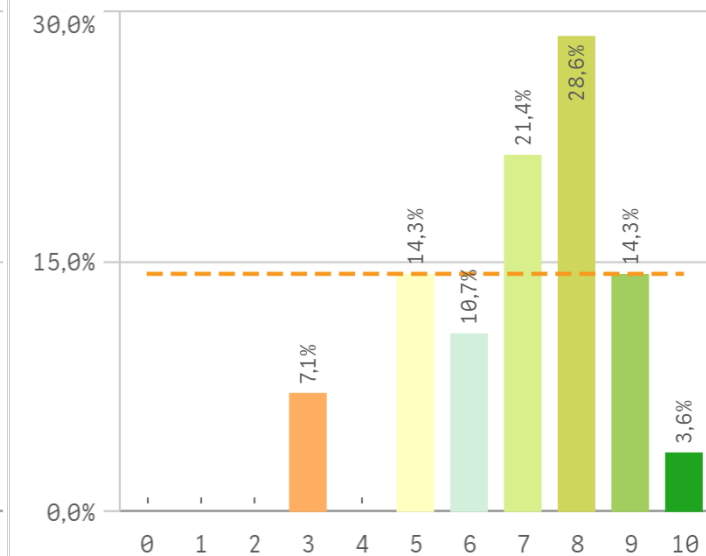
Fortalezas y debilidades



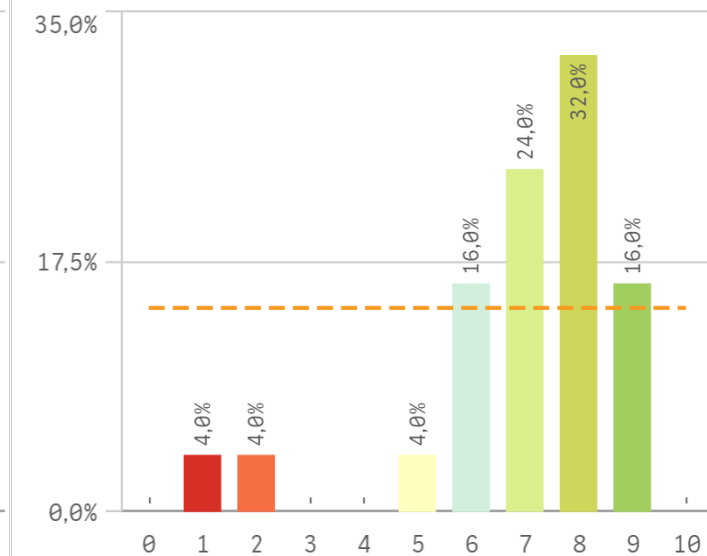
Aprovechamiento de las tutorías



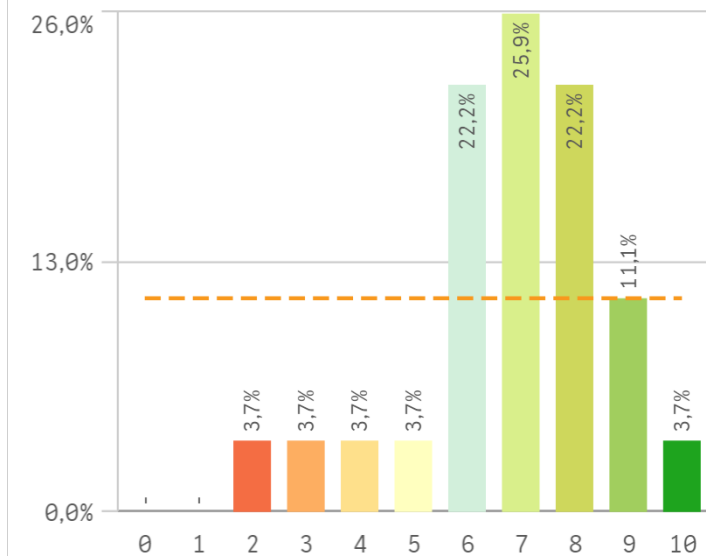
Implicación de los alumnos



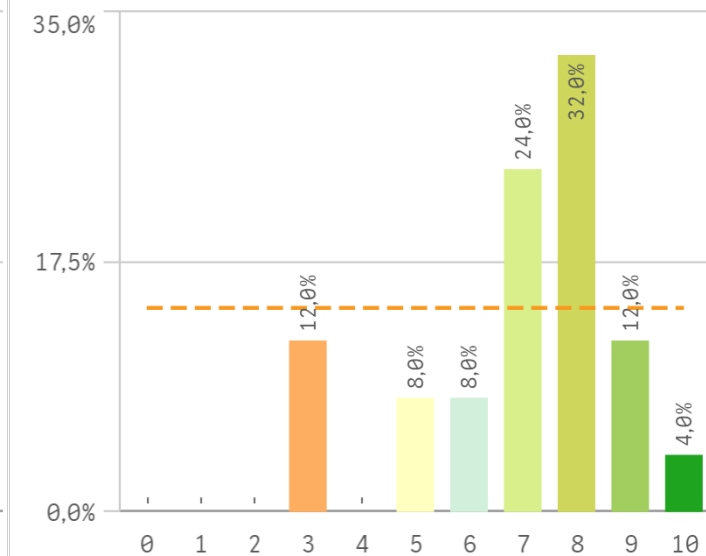
Adquisición de competencias del plan de est...



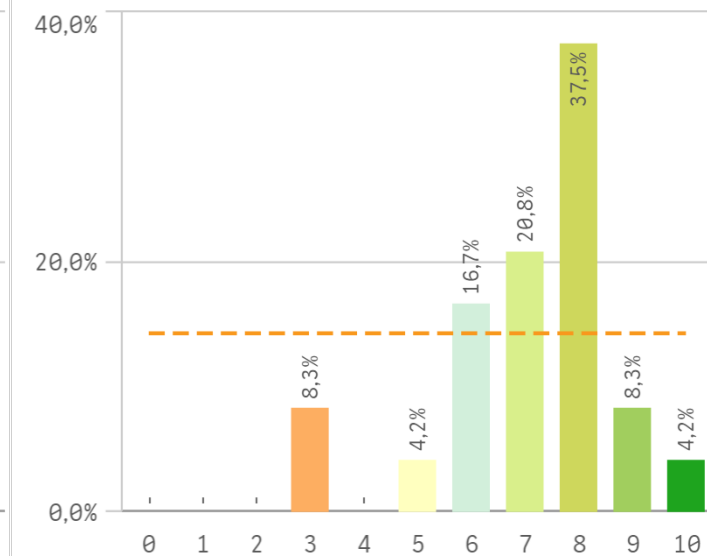
Compromiso del alumnado



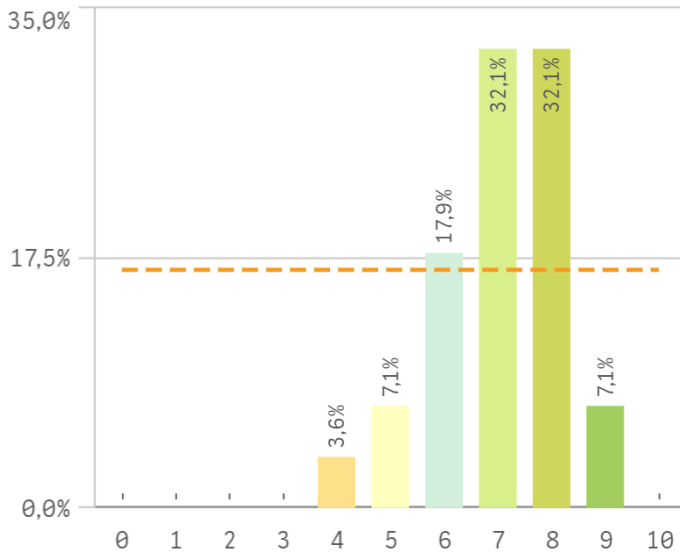
Nivel de trabajo



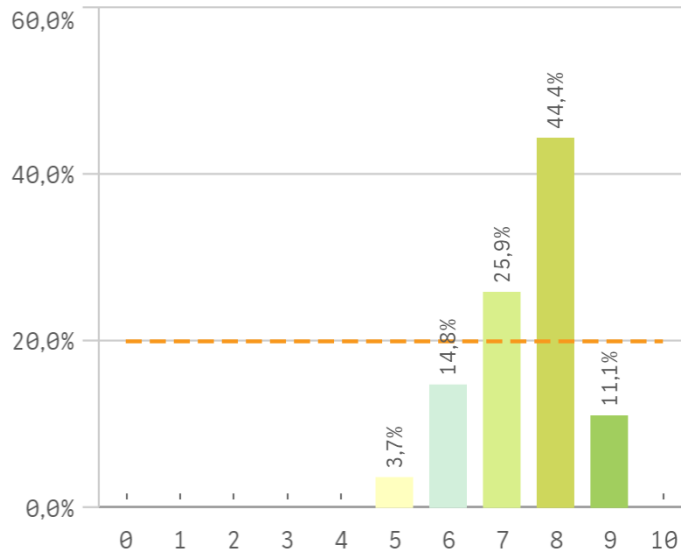
Implicación con la evaluación continua de lo...



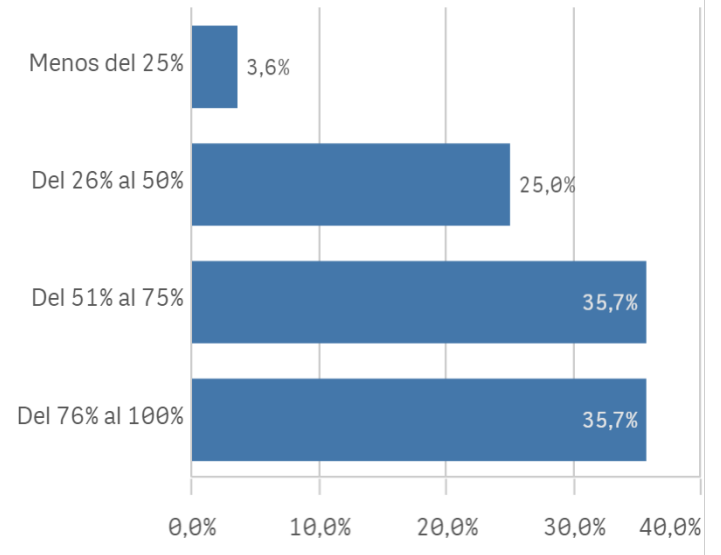
Aprovechamiento de las clases



Satisfacción con los resultados de los alumnos

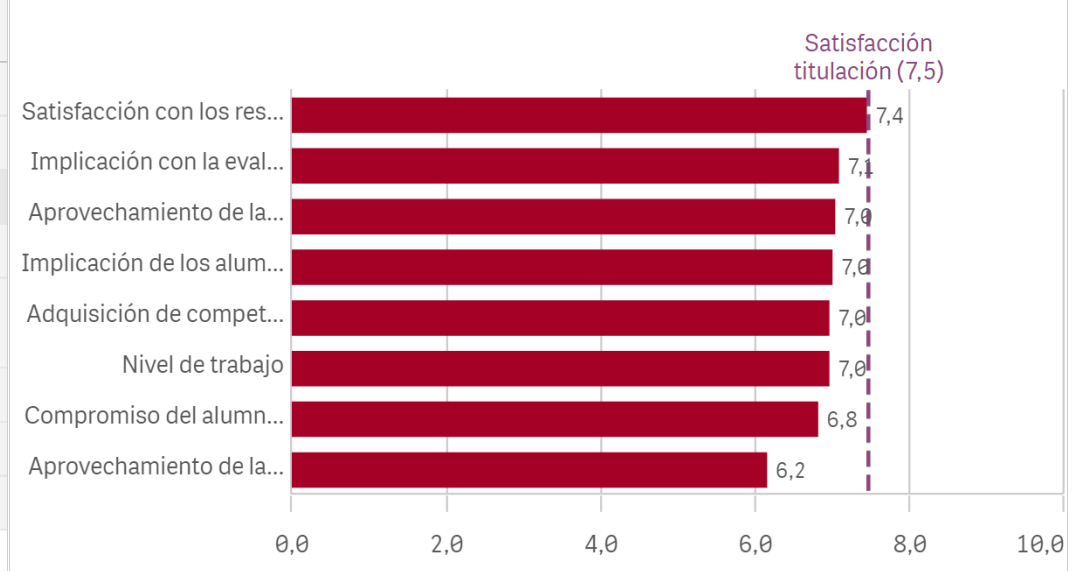


Asistencia de alumnos (%)

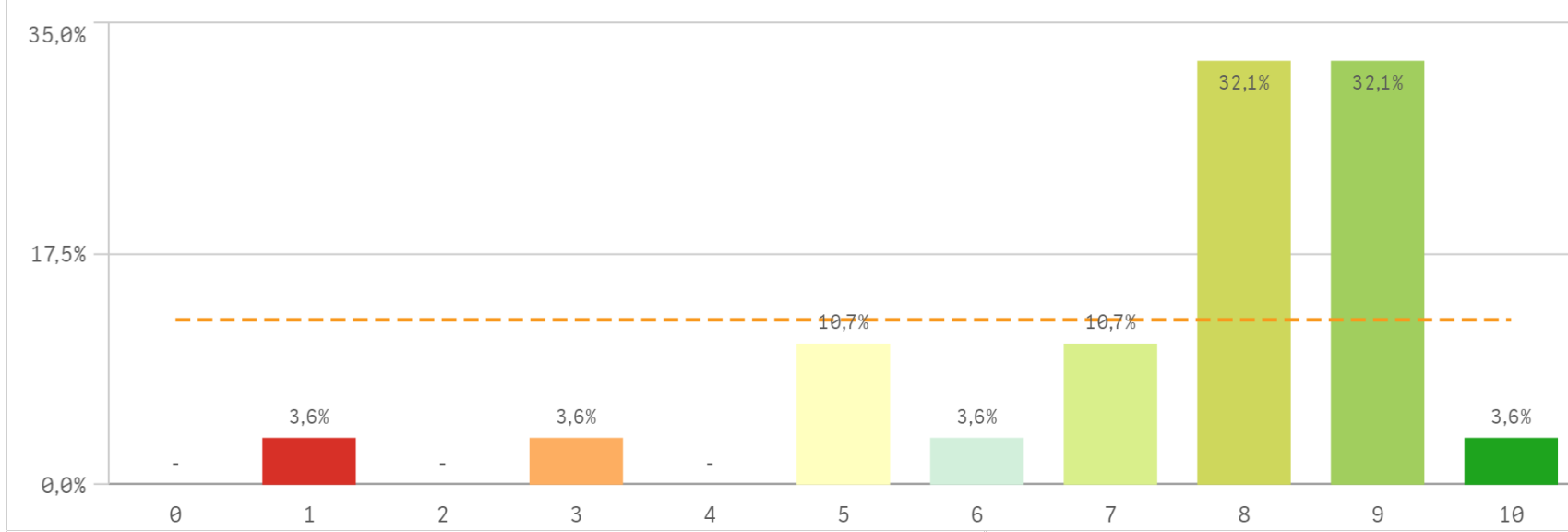


Satisfacción con los alumnos	Media	Desv. típica	Med...	Moda
Satisfacción con los resultados	7,4	1,0	8,0	8,0
Implicación con la evaluación continua	7,1	1,7	7,5	8,0
Aprovechamiento de las clases	7,0	1,2	7,0	-
Implicación de los alumnos	7,0	1,8	7,0	8,0
Adquisición de competencias del plan de estudios	7,0	2,0	7,0	8,0
Nivel de trabajo	7,0	1,9	7,0	8,0
Compromiso del alumnado	6,8	1,8	7,0	7,0
Aprovechamiento de las tutorías	6,2	2,7	7,0	8,0

Fortalezas y debilidades



Satisfacción de la titulación



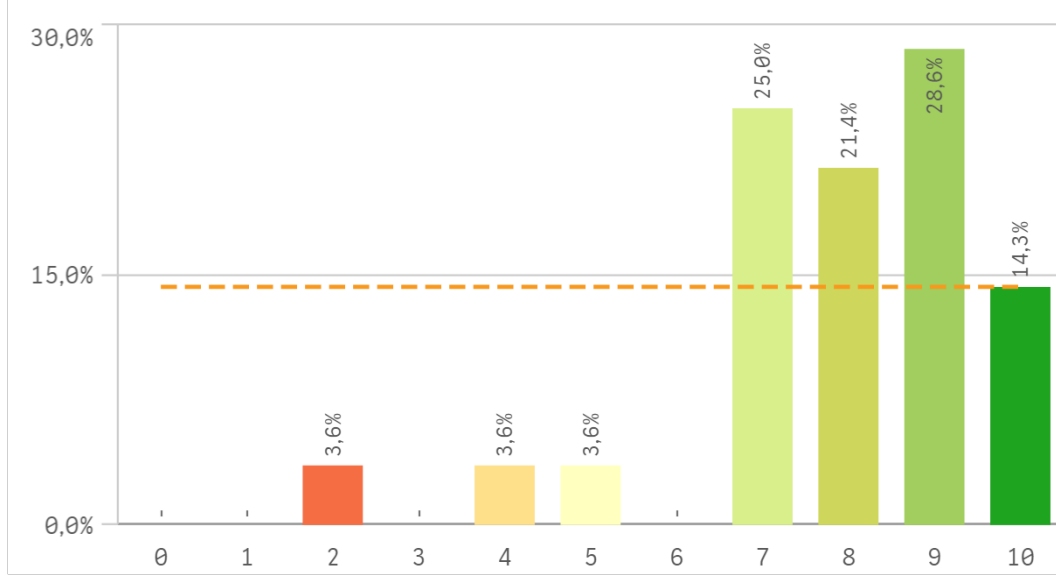
Media
7,5

Desviación Típica
2,0

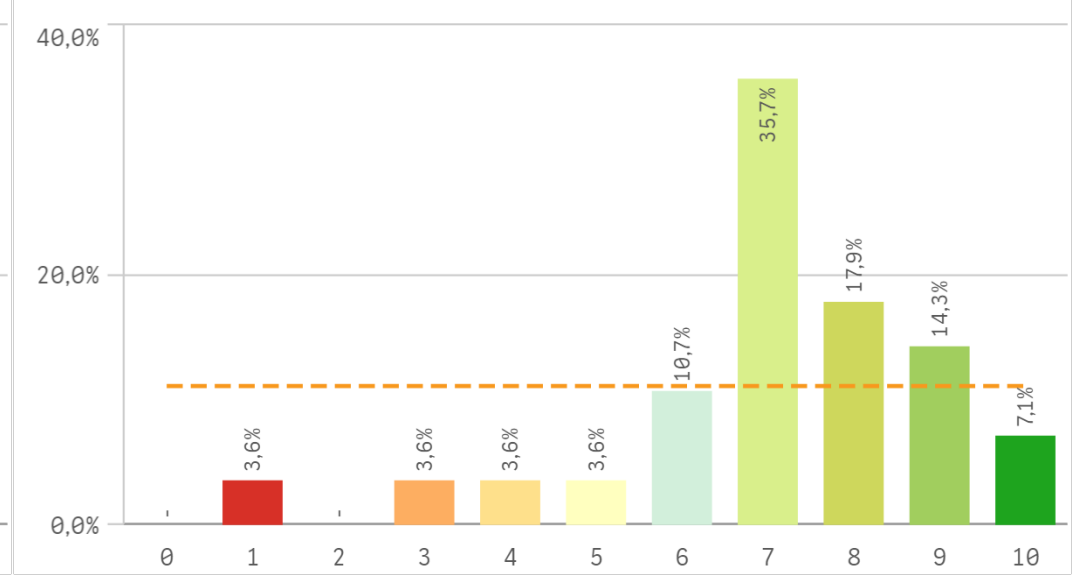
Mediana
8,0

Moda
-

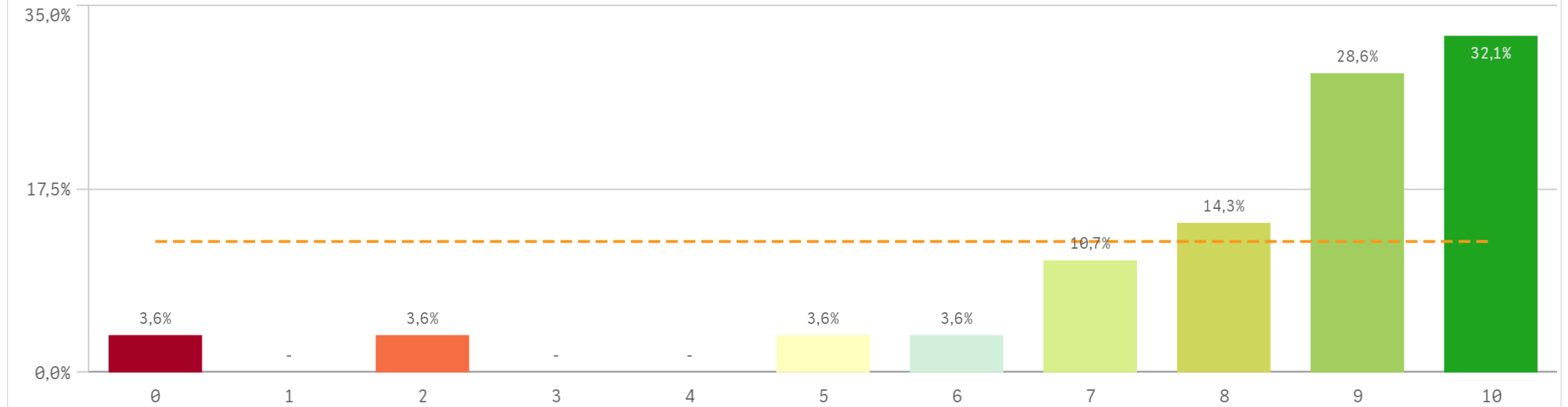
Satisfacción con la actividad docente de la titulación



Satisfacción de la UCM

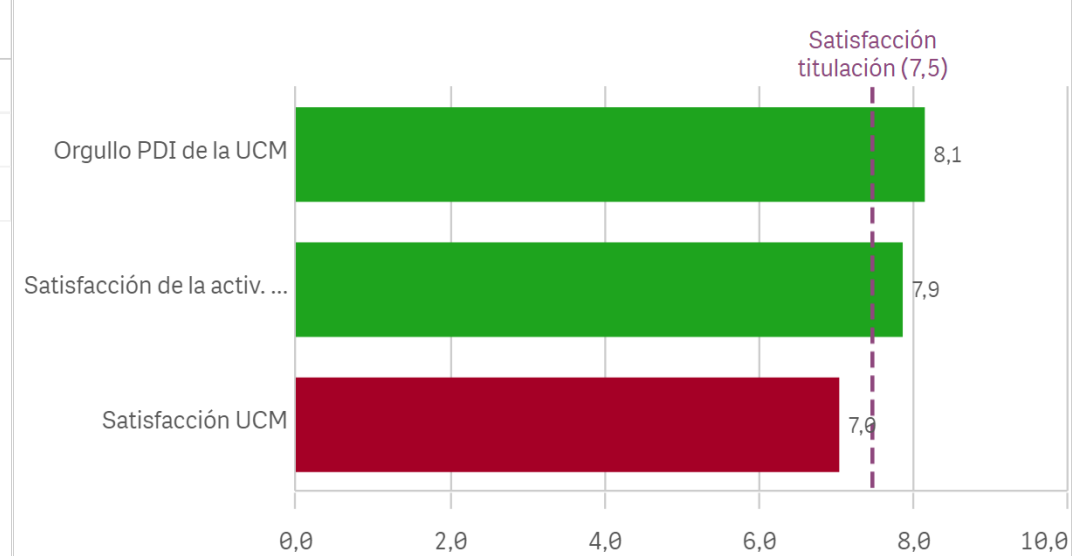


Orgullo ser PDI de la UCM

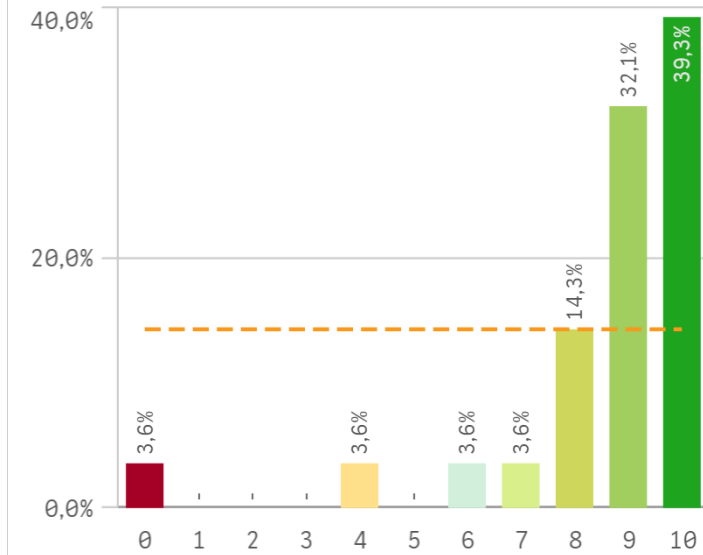


Satisfacción de la titulación	Media	Desv. típica	Medi...	Moda
Orgullo PDI de la UCM	8,1	2,4	9,0	10,0
Satisfacción de la activ. docente	7,9	1,8	8,0	9,0
Satisfacción UCM	7,0	2,0	7,0	7,0

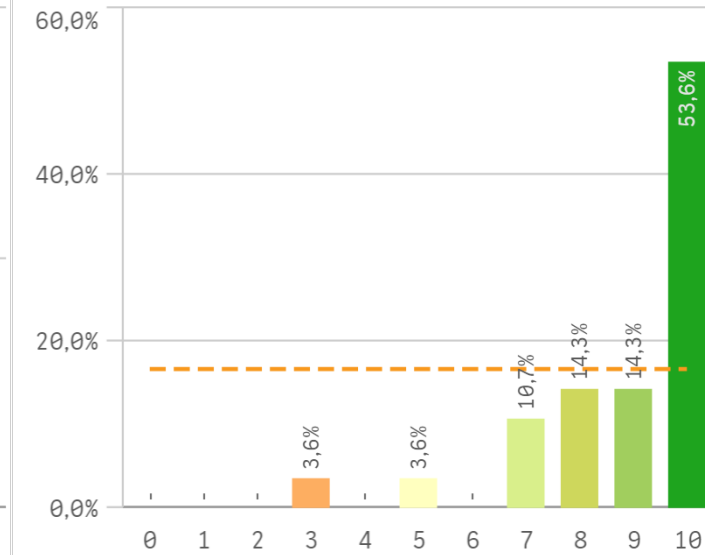
Fortalezas y debilidades



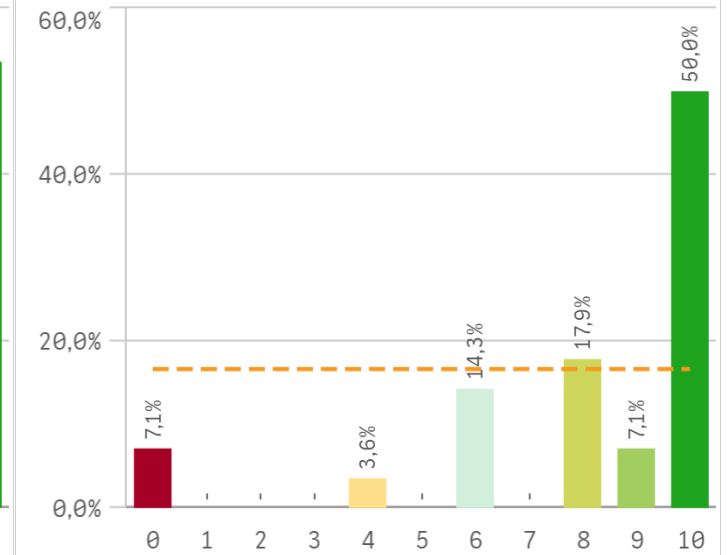
Repetir docencia en la titulación (fidelidad)



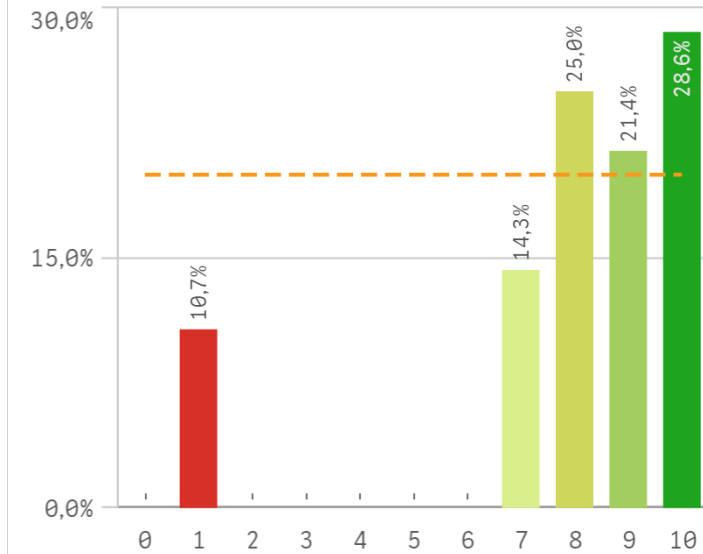
Repetir PDI (fidelidad)



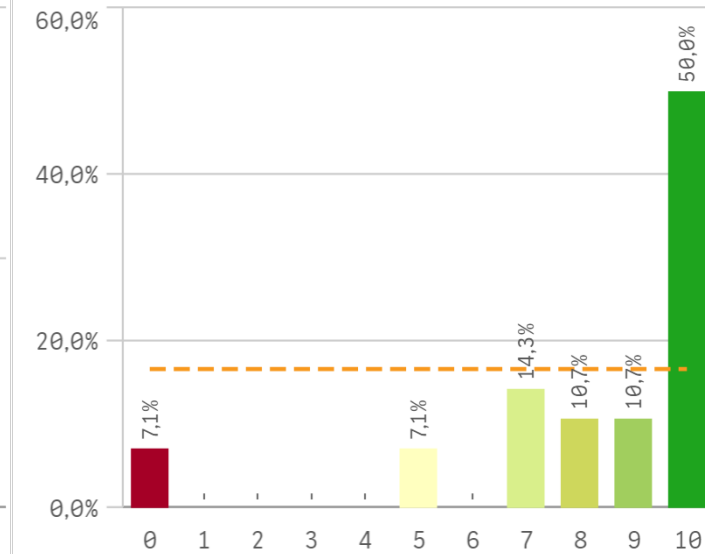
Repetir PDI en la UCM (fidelidad)



Recomendar titulación (preinscripción)



Recomendar estudiar en la UCM (preinscripc...



Compromiso	Media	Desv. típica
Repetir PDI	8,8	1,7
Repetir docencia en la titulación	8,6	2,2
Recomendar estudiar en la UCM	8,2	2,8
Repetir PDI en la UCM	8,1	2,8
Recomendar titulación	7,9	2,6

Construcción y significado del valor "compromiso":

- * Estudiante comprometido: valora con 9 o más puntos todas las preguntas de fidelidad, prescripción y vinculación.
- * Estudiante neutro: la puntuación que otorga a todas las preguntas de fidelidad, prescripción y vinculación están entre 6 y 9.
- * Estudiante decepcionado: valora con 6 o menos puntos todas las preguntas de fidelidad, prescripción y vinculación.

ESQUEMA

