



OFICINA para la CALIDAD

Vicerrectorado de Calidad

UNIVERSIDAD COMPLUTENSE DE MADRID



**UNICA**

Unidad de Indicadores de Calidad

Universidad Complutense de Madrid



CURSO: 2023-24

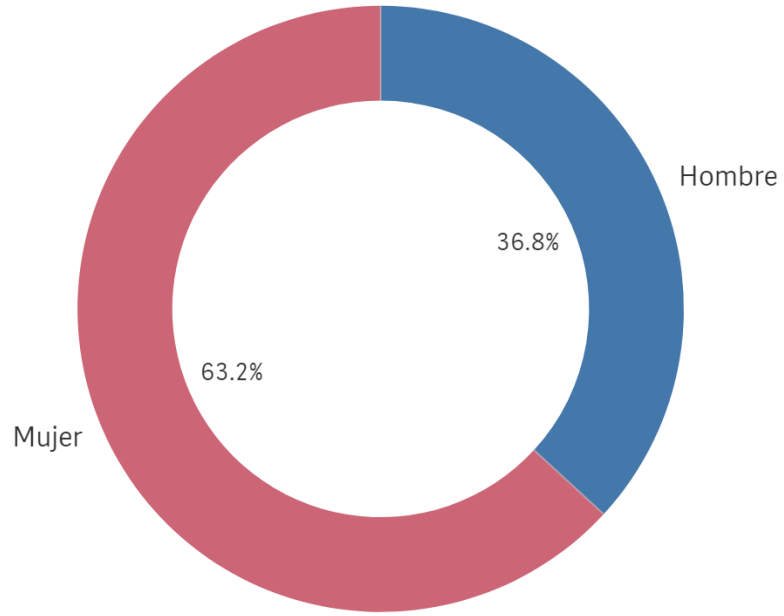
OFICINA para la CALIDAD

Vicerrectorado de Calidad

UNIVERSIDAD COMPLUTENSE DE MADRID

CENTRO: FACULTAD DE MEDICINA

### Genero



■ Hombre ■ Mujer

Población N

100

%\_Participacion

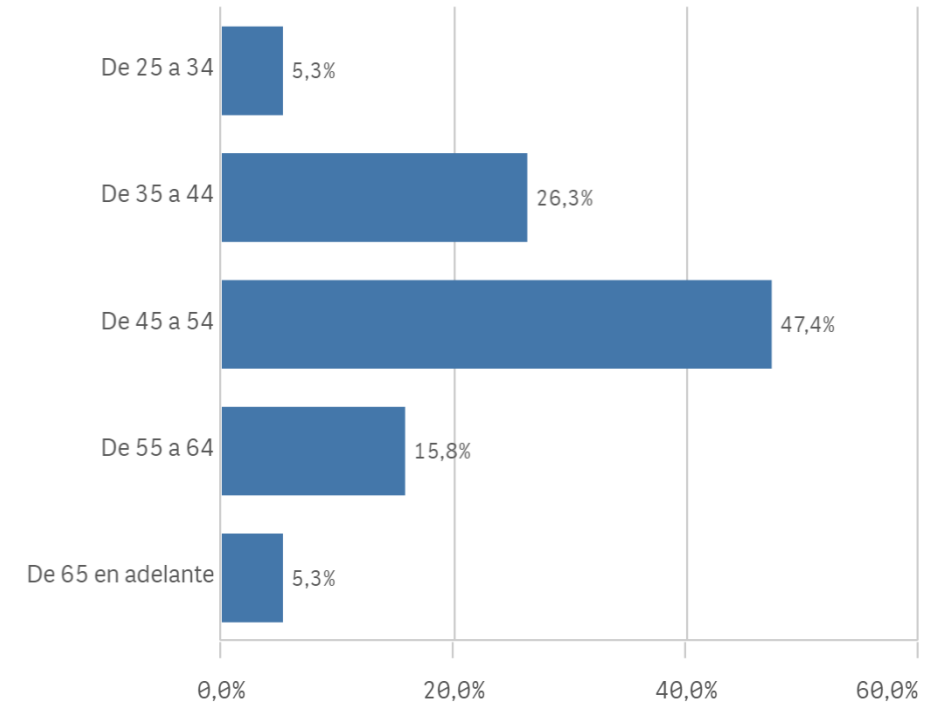
19,0%

Participación n

19

### Edad (años)

(%) Porcentaje por franjas



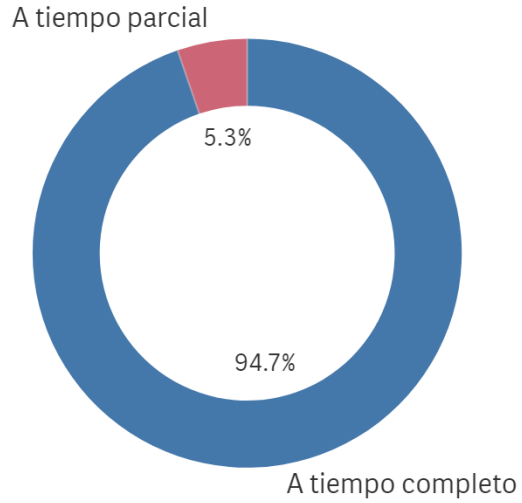
Edad media (años)

48,9

Desviación típica

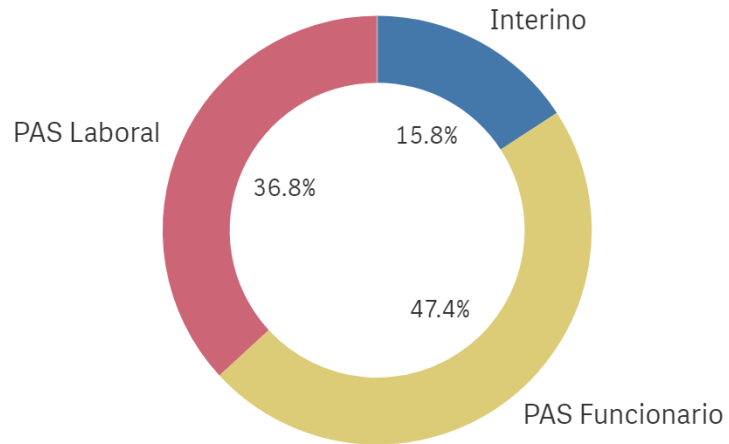
9,5

## Jornada de trabajo



■ A tiempo completo ■ A tiempo parcial

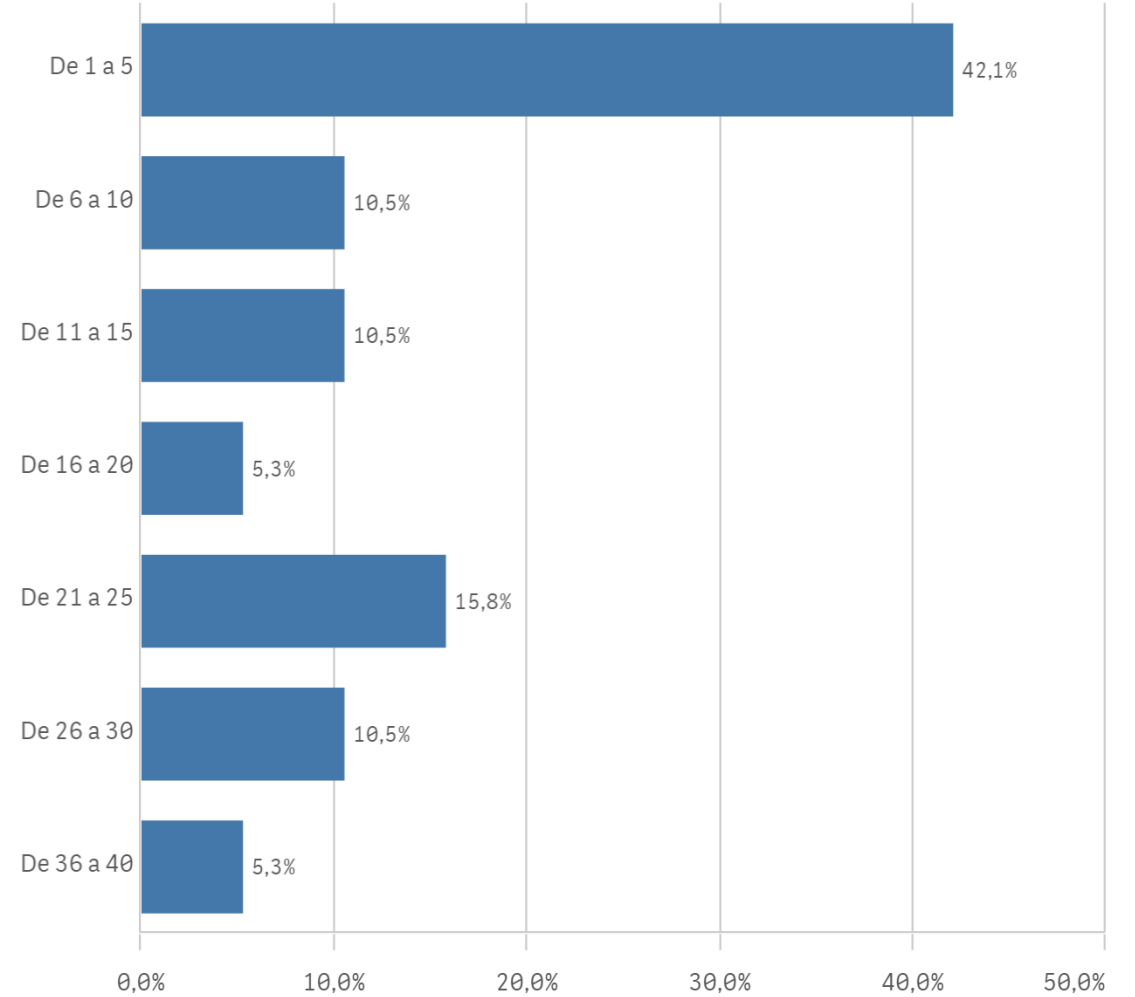
## Tipo de contrato PAS



■ Interino ■ PAS Funcionario ■ PAS Laboral

## Experiencia laboral (años)

(%) Porcentaje por franjas



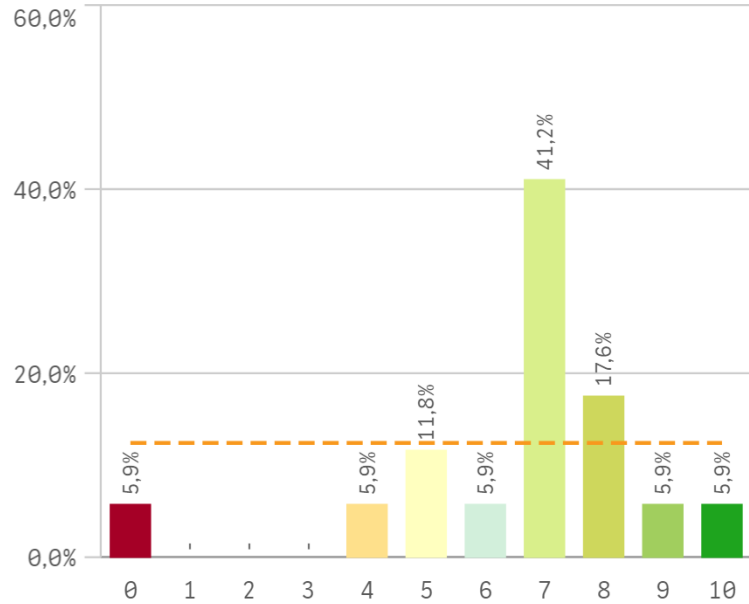
Experiencia media (años)

13,5

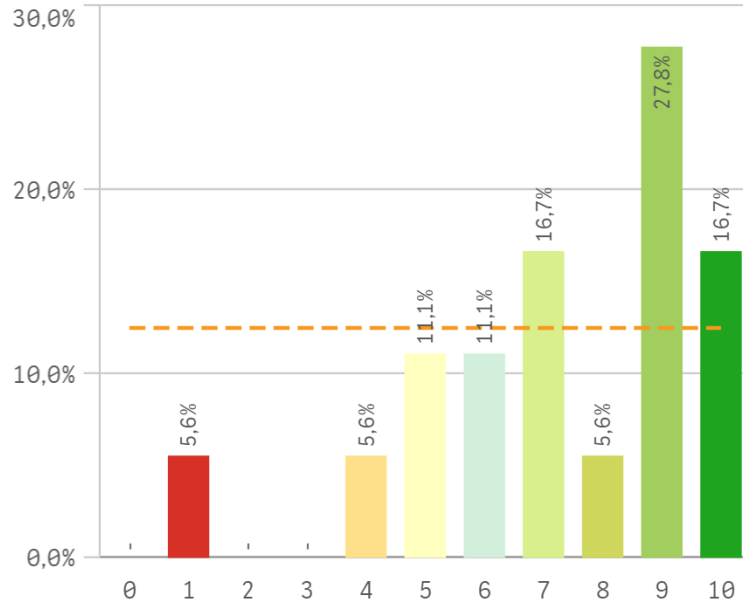
Desviación Típica

11,7

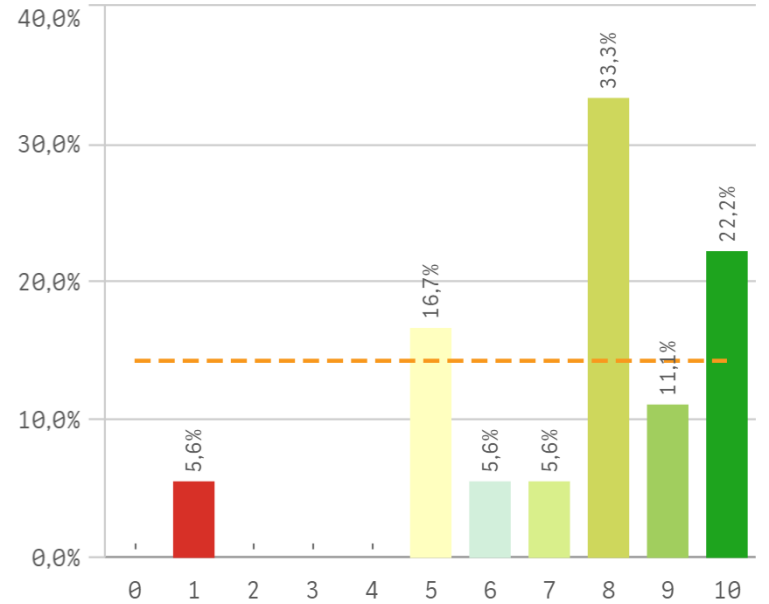
### Información sobre las titulaciones para el desarr...



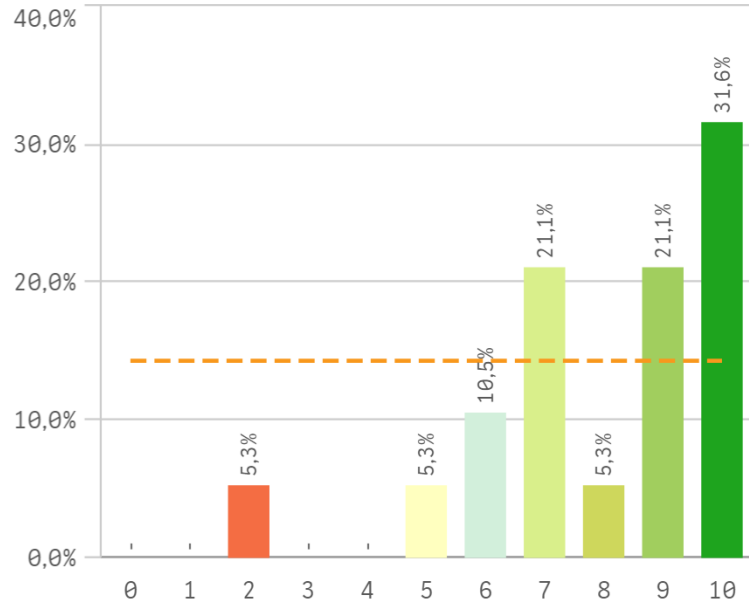
### Comunicación con los responsables académicos



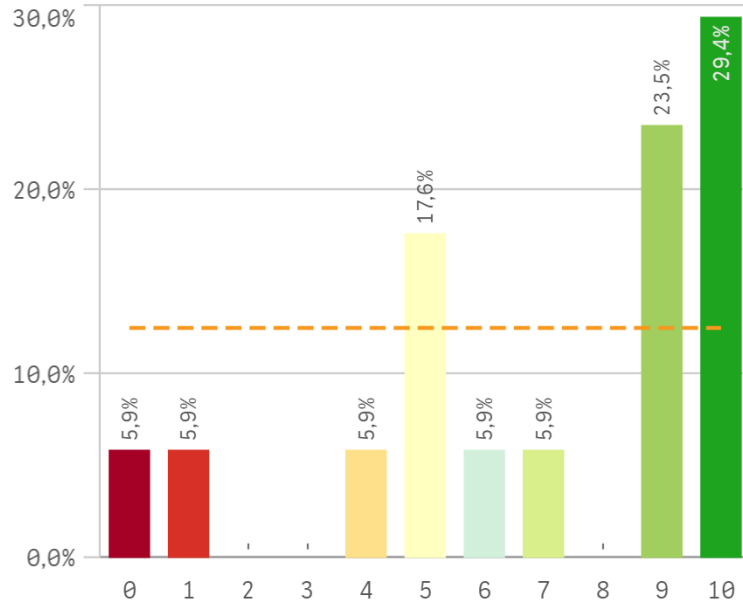
### Comunicación con el profesorado



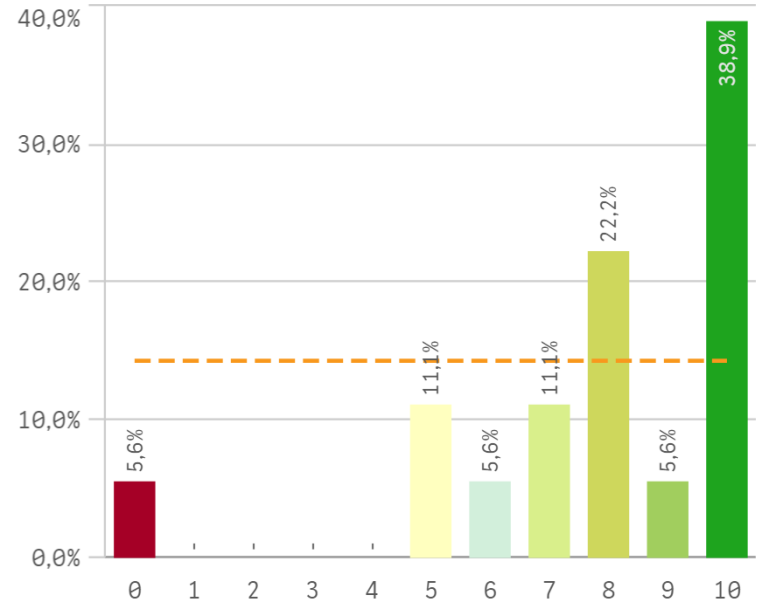
### Comunicación con otras unidades administrativas



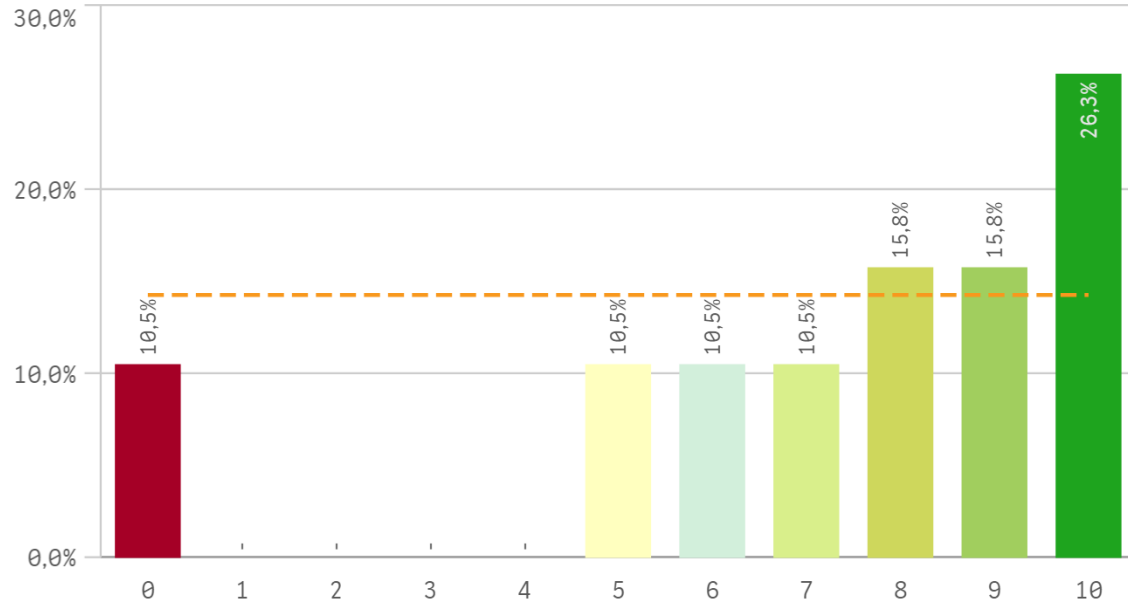
### Comunicación con la gerencia del Centro



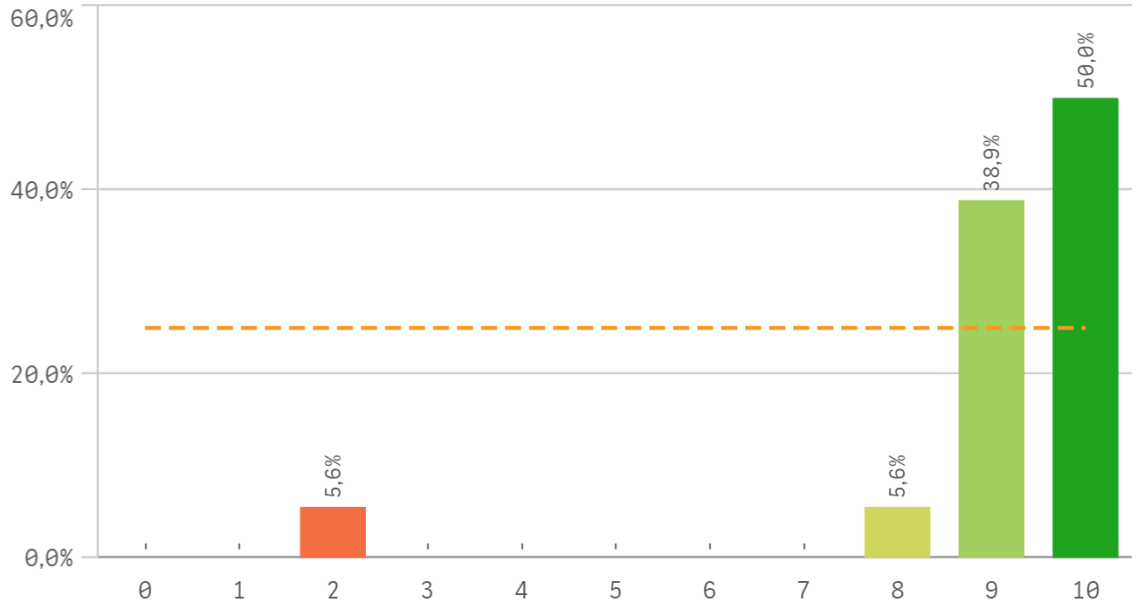
### Comunicación con los Servicios Centrales



## Relación con el alumnado del Centro

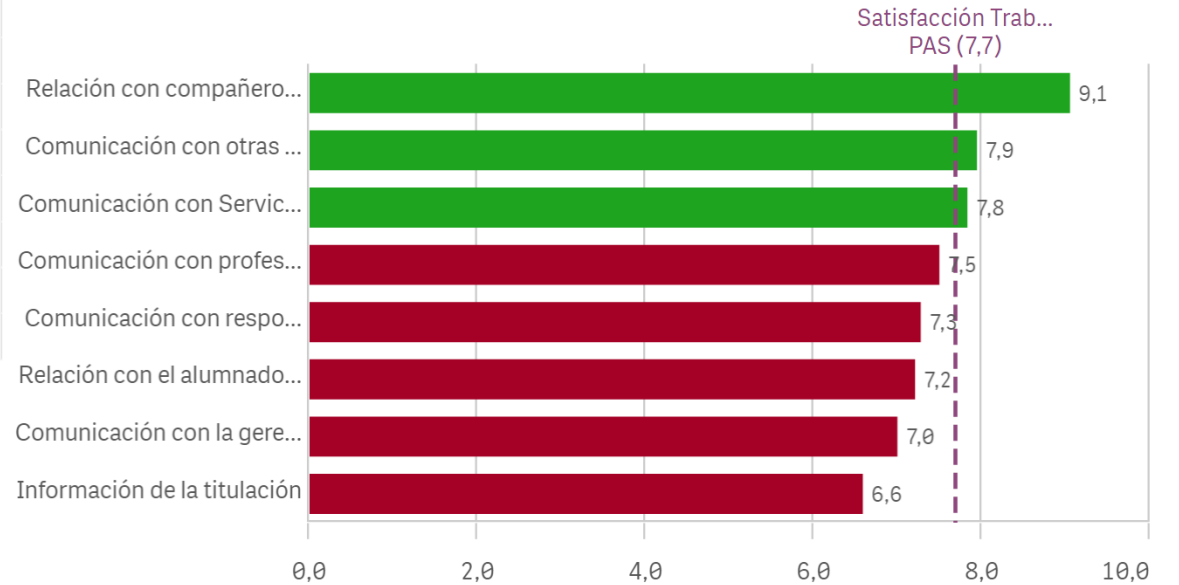


## Relación con los compañeros del Servicio

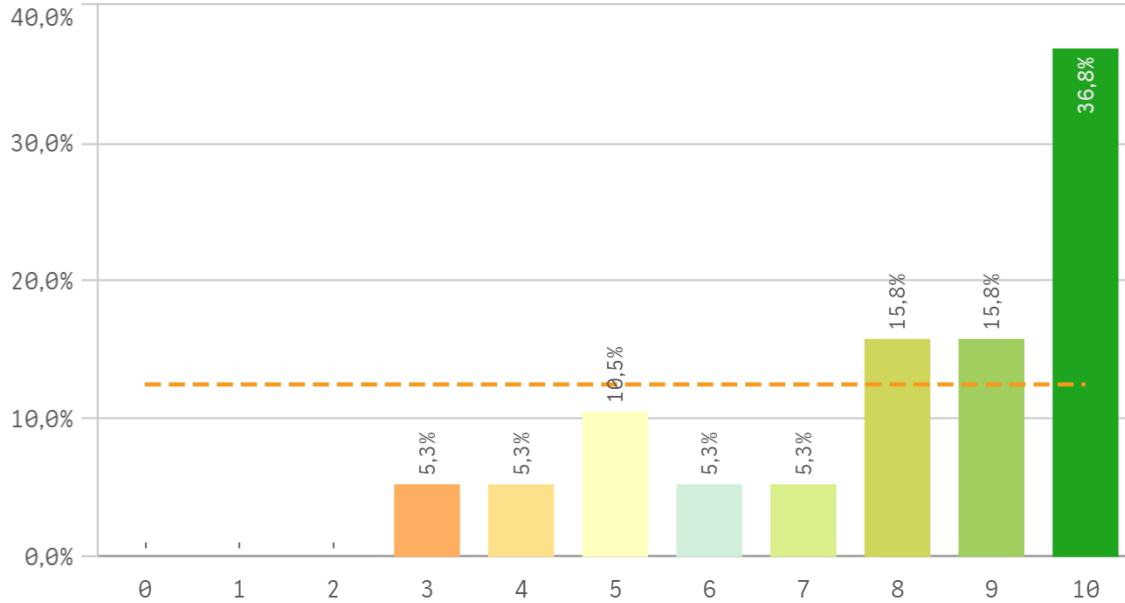


Información	Q	Media	Desv. típica	Mediana	Moda
Relación con compañeros del Servicio		9,1	1,9	9,5	10,0
Comunicación con otras unidades		7,9	2,2	9,0	10,0
Comunicación con Servicios Centrales		7,8	2,6	8,0	10,0
Comunicación con profesores		7,5	2,4	8,0	8,0
Comunicación con responsables académicos		7,3	2,4	7,5	9,0
Relación con el alumnado del Centro		7,2	3,0	8,0	10,0
Comunicación con la gerencia del Centro		7,0	3,2	9,0	10,0
Información de la titulación		6,6	2,2	7,0	7,0

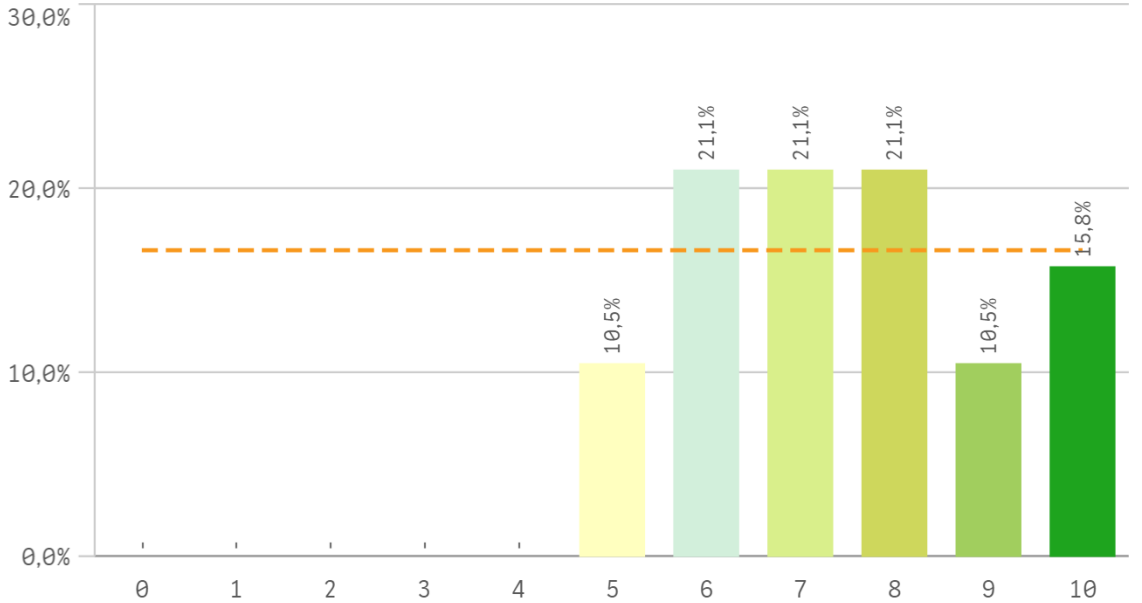
## Fortalezas y debilidades



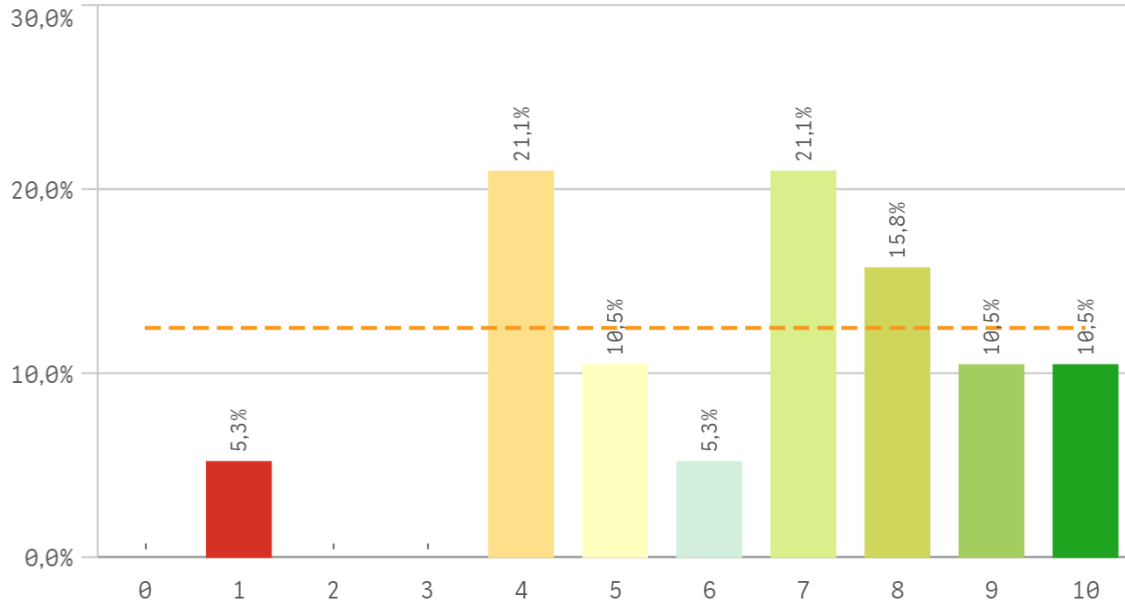
### Espacios de trabajo



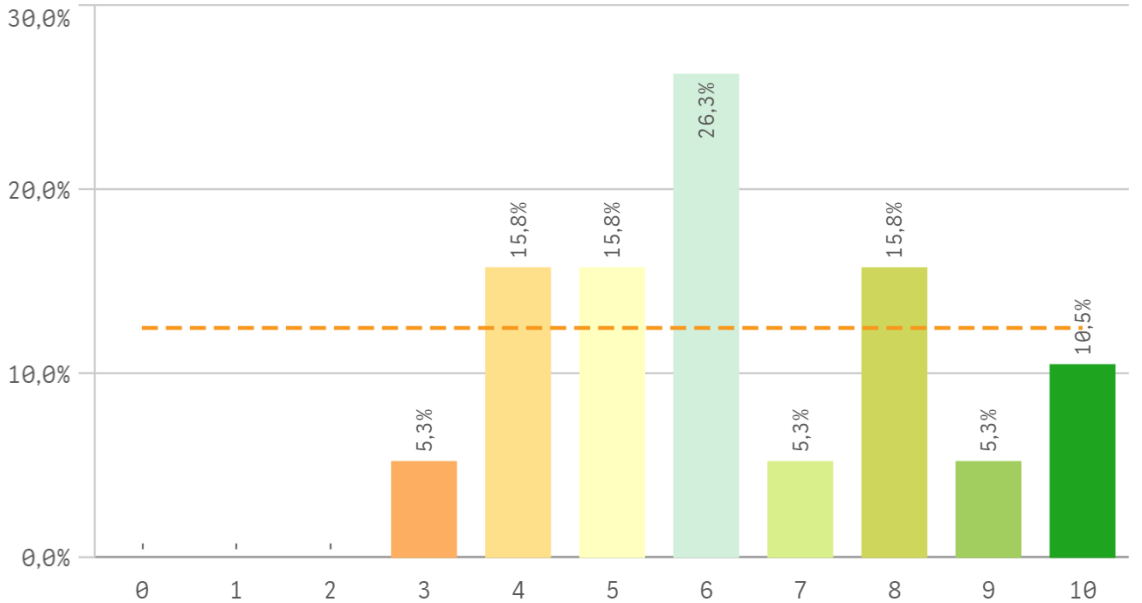
### Recursos materiales y tecnológicos



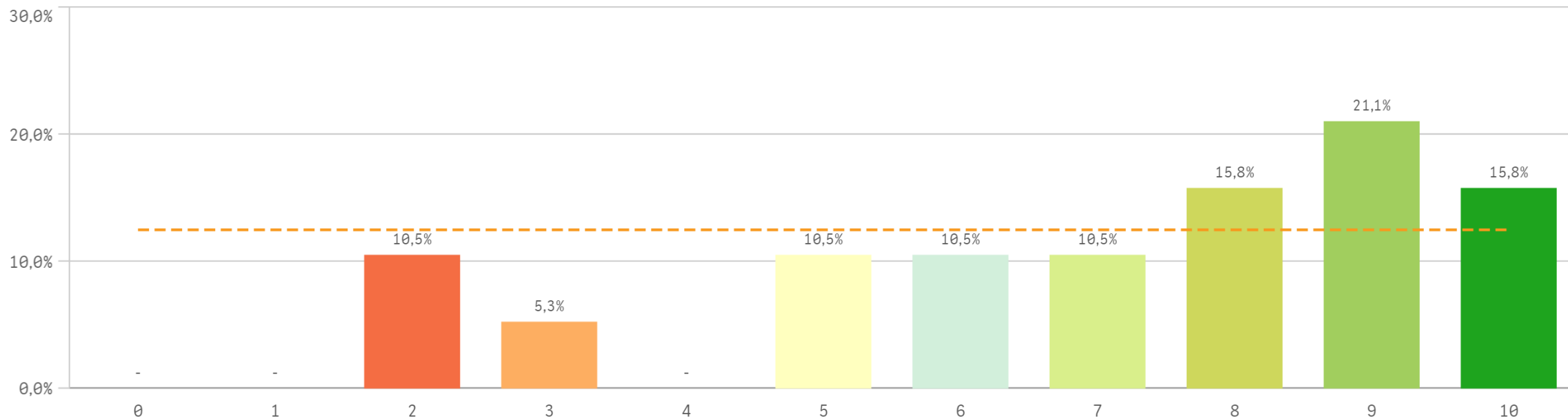
### Plan de formación para el PAS



### Servicios de Riesgos Laborales

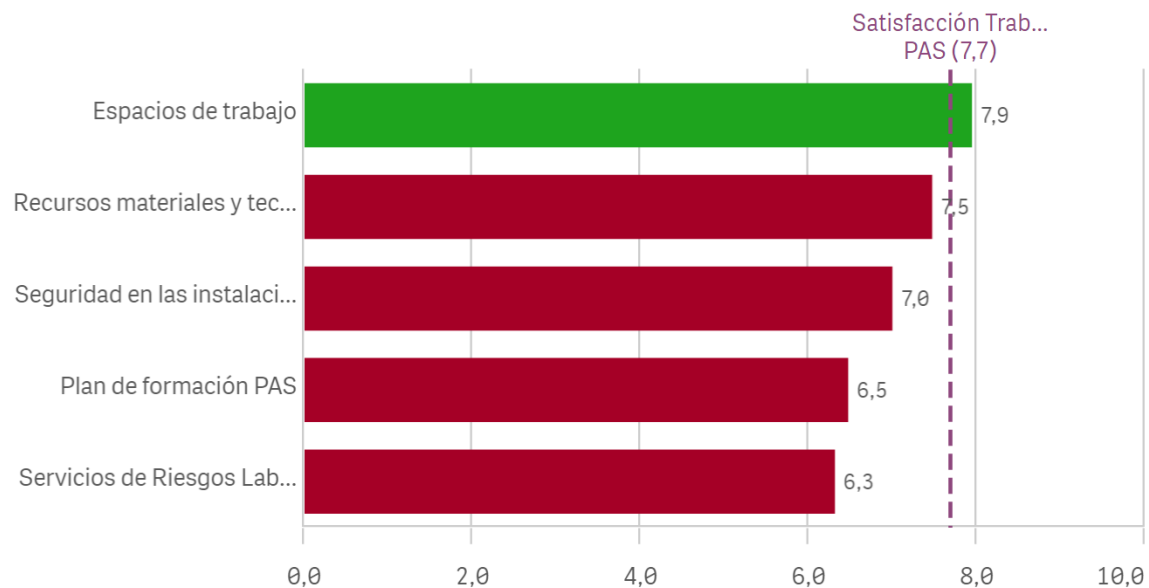


## Seguridad de las instalaciones

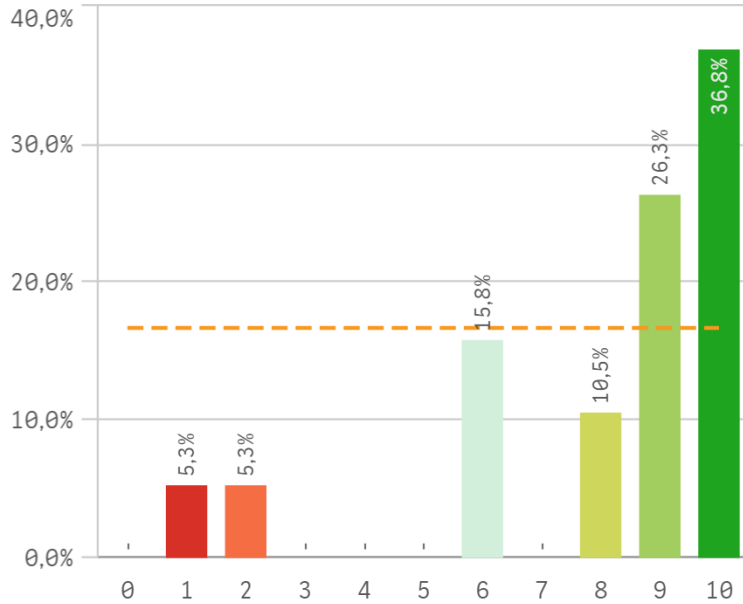


Recursos	Q	Media	Desv. típica	Mediana	Moda
Espacios de trabajo		7,9	2,3	9,0	10,0
Recursos materiales y tecnológicos		7,5	1,6	7,0	-
Seguridad en las instalaciones		7,0	2,6	8,0	9,0
Plan de formación PAS		6,5	2,4	7,0	-
Servicios de Riesgos Laborales		6,3	2,1	6,0	6,0

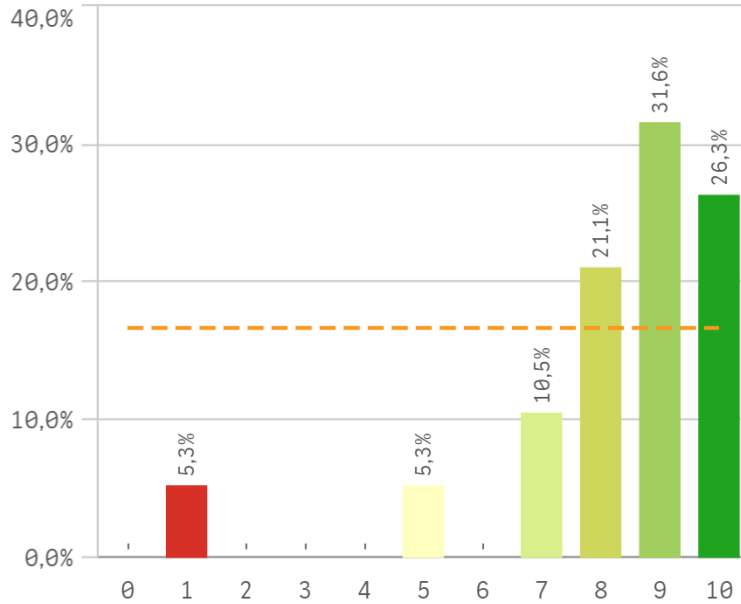
## Fortalezas y debilidades



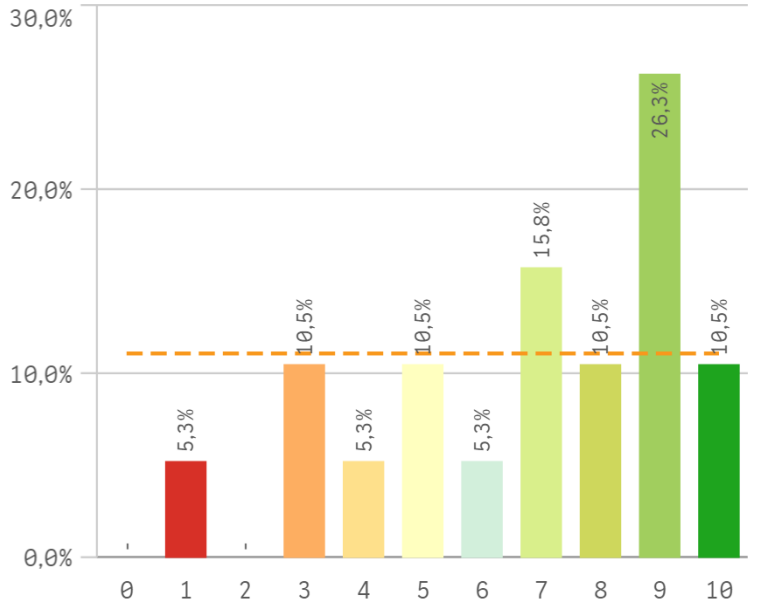
### Conocimiento de funciones y responsabilidades



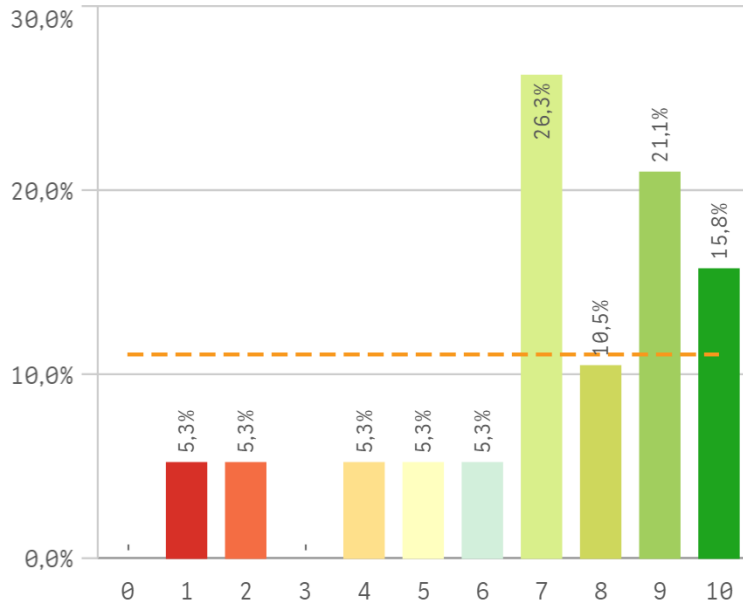
### Organización del trabajo en la Unidad



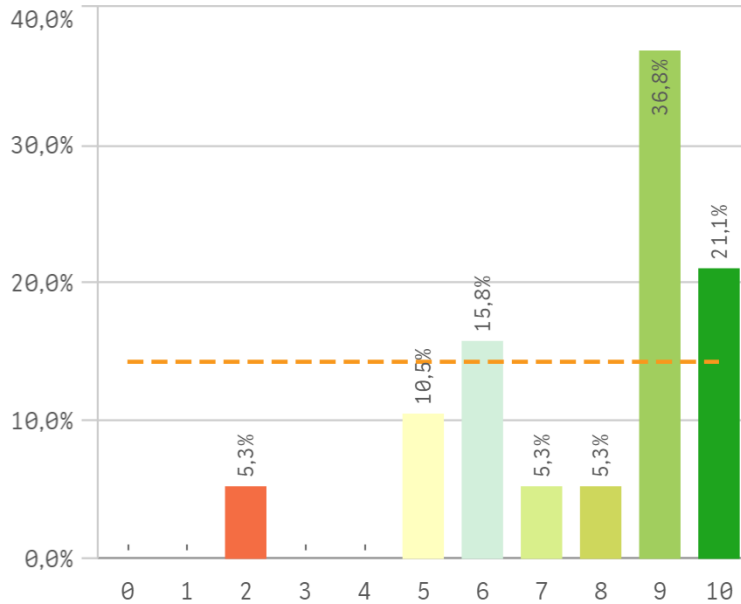
### Posibilidad de ser sustituido



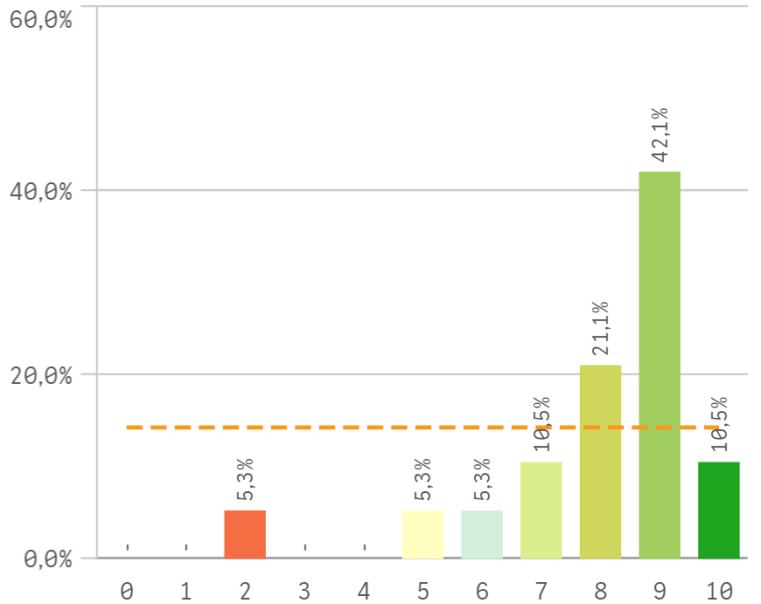
### Relación formación/tareas



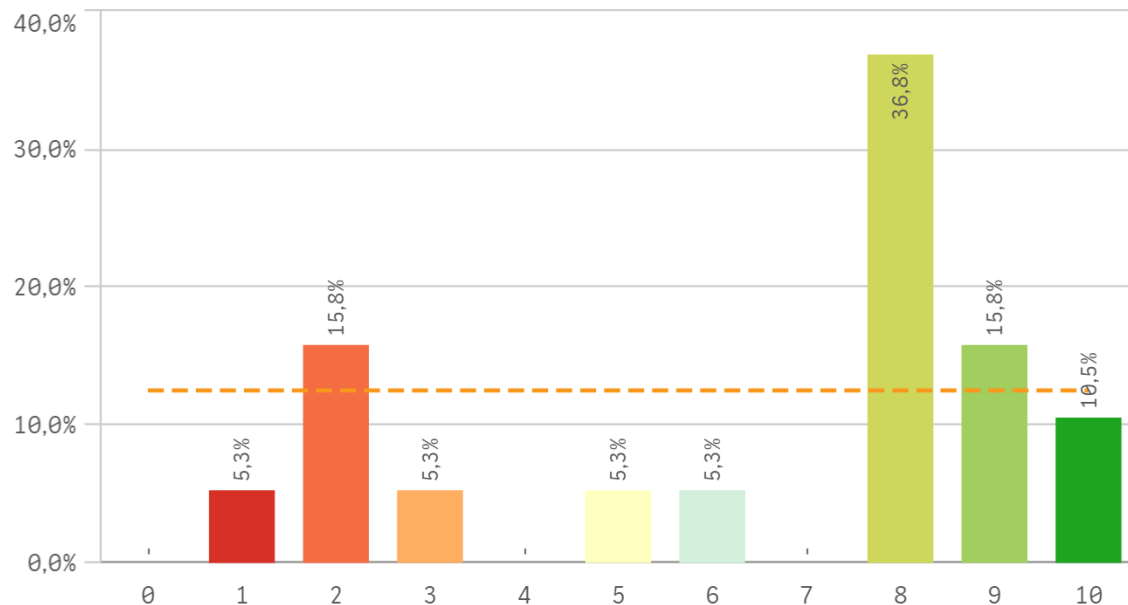
### Adecuación de conocimientos y habilidades al tr...



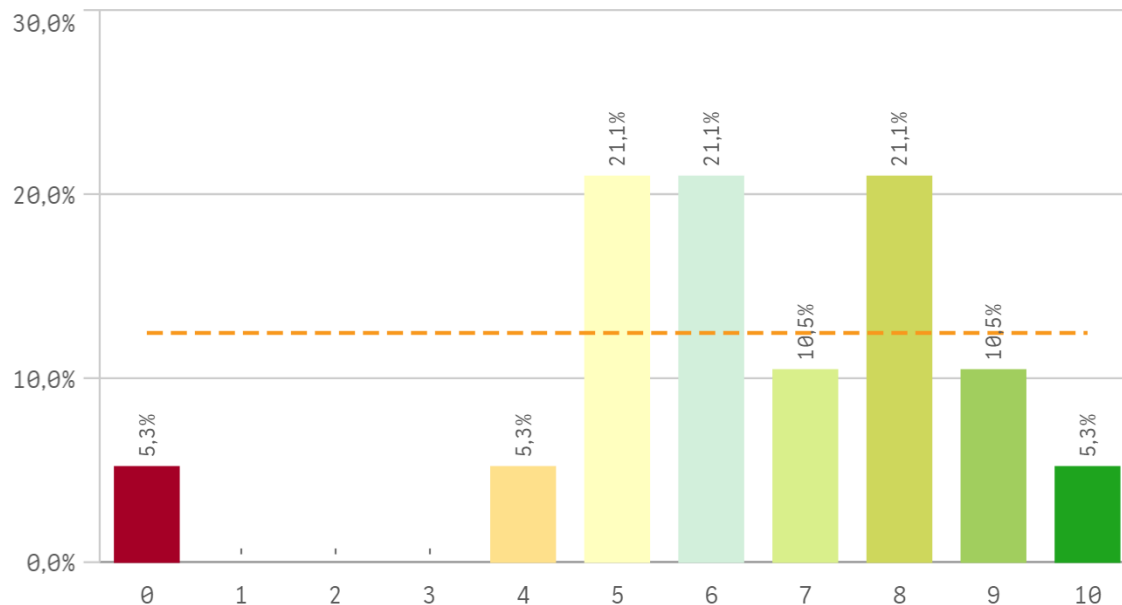
### Tareas corresponden con su puesto



## Definición de funciones y responsabilidades

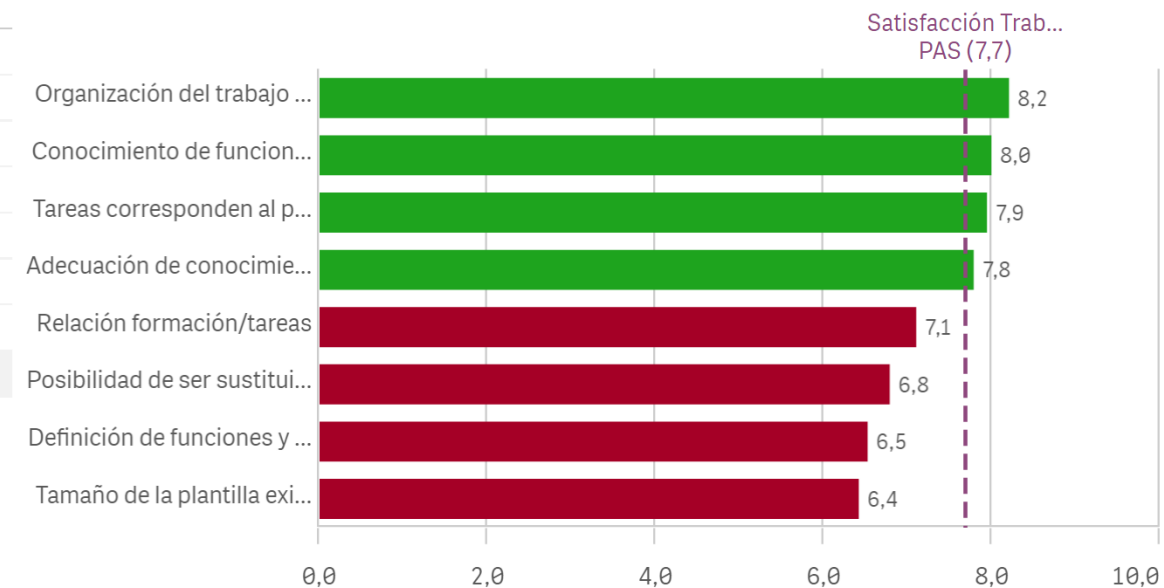


## Tamaño de la plantilla existente

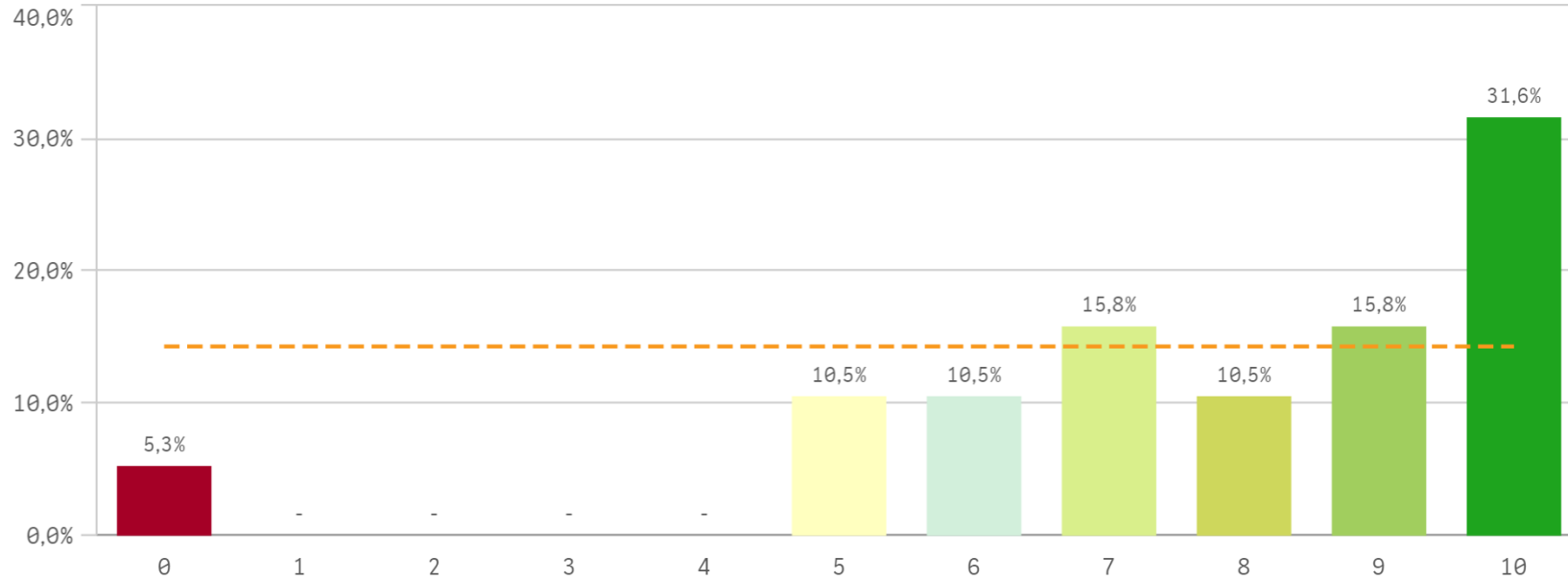


Gestión y organización	Media	Desv. típica	Mediana	Moda
Organización del trabajo en la Unidad	8,2	2,2	9,0	9,0
Conocimiento de funciones y responsabilidades	8,0	2,7	9,0	10,0
Tareas corresponden al puesto de trabajo	7,9	1,9	9,0	9,0
Adecuación de conocimientos y habilidades al trabajo	7,8	2,2	9,0	9,0
Relación formación/tareas	7,1	2,6	7,0	7,0
Posibilidad de ser sustituido	6,8	2,6	7,0	9,0
Definición de funciones y responsabilidades	6,5	3,0	8,0	8,0
Tamaño de la plantilla existente	6,4	2,3	6,0	-

## Fortalezas y debilidades



### Satisfacción con el trabajo



**Media**

7,7

**Desviación Típica**

2,6

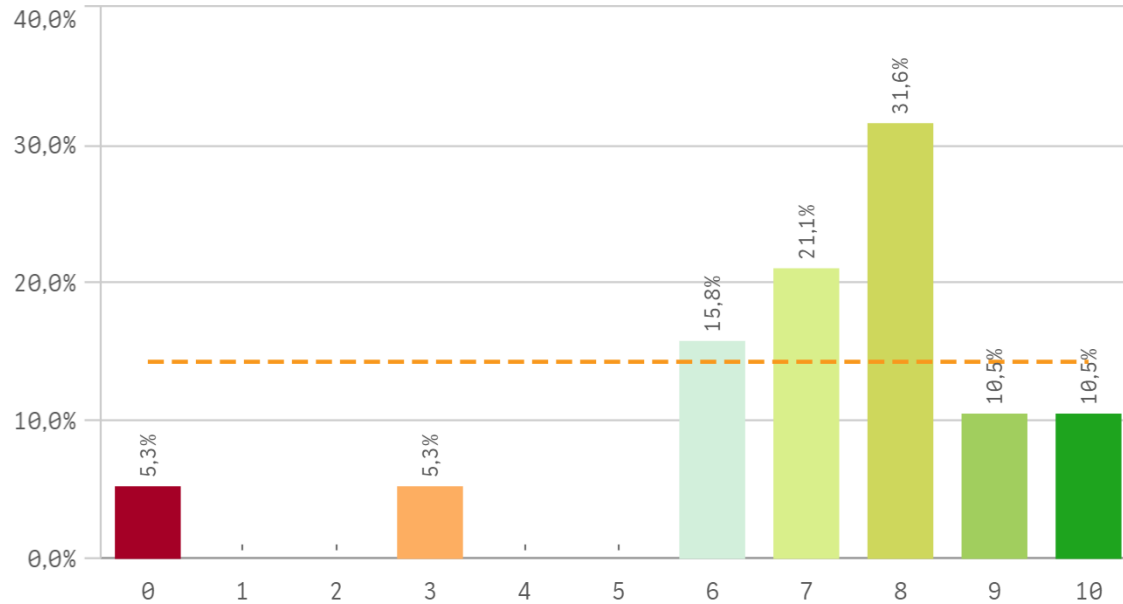
**Mediana**

8,0

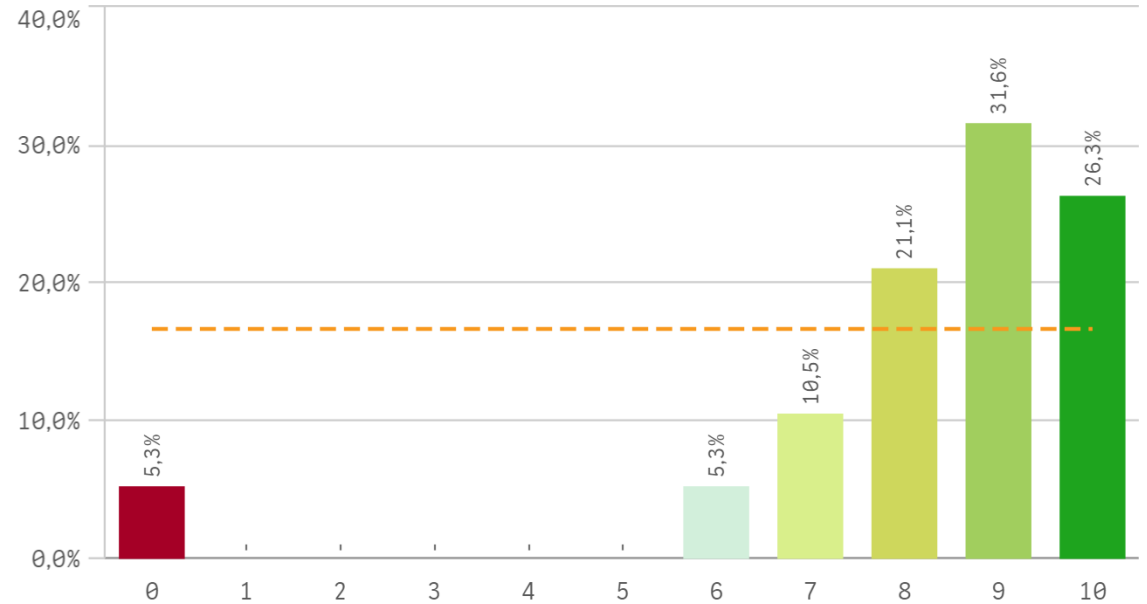
**Moda**

10,0

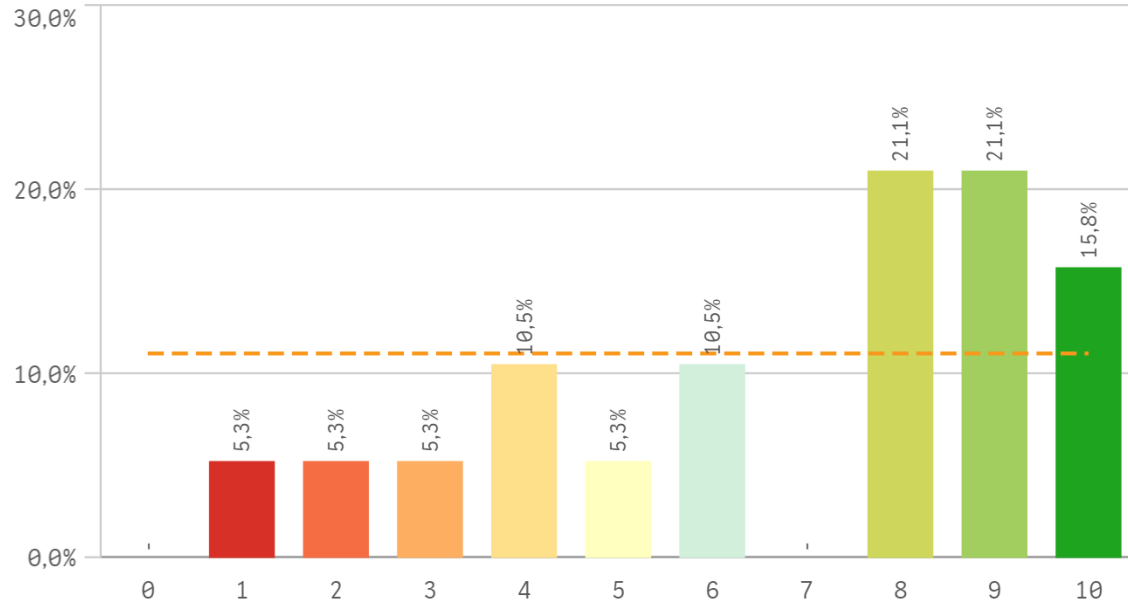
### Satisfacción de pertenecer a la UCM



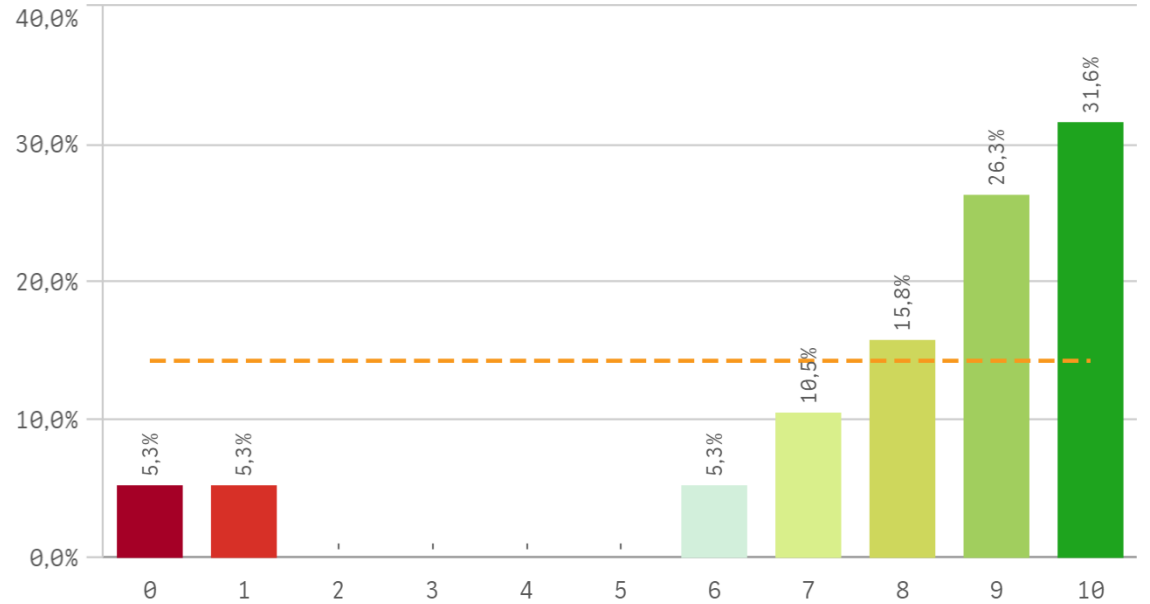
### Orgullo PAS en la UCM



## Reconocimiento de su trabajo

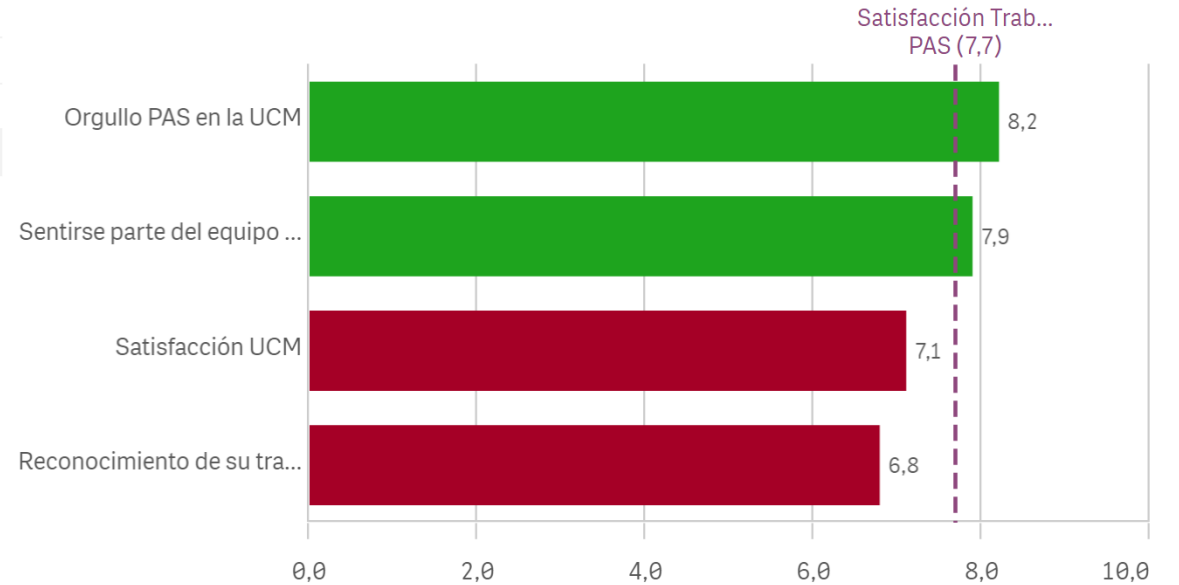


## Sentirse parte del equipo de trabajo

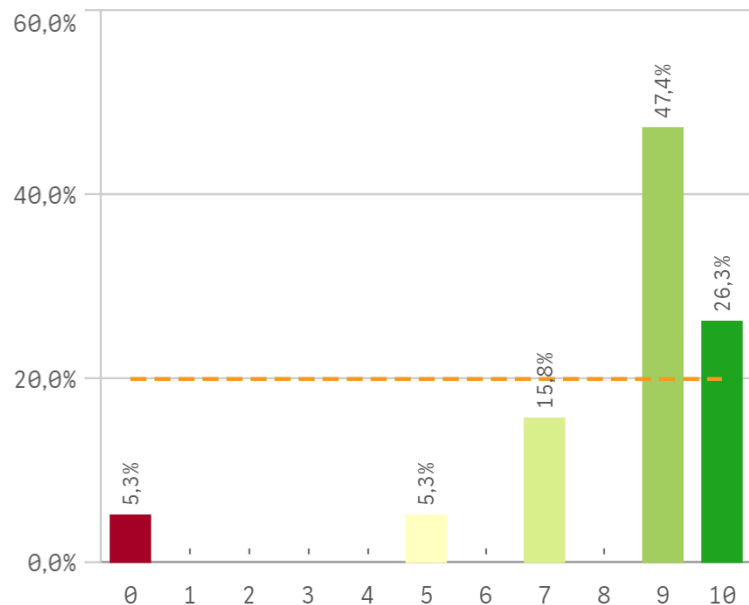


Satisfacción global	Q	Media	Desv. típica	Mediana	Moda
Orgullo PAS en la UCM		8,2	2,3	9,0	9,0
Sentirse parte del equipo de trabajo		7,9	2,9	9,0	10,0
Satisfacción UCM		7,1	2,4	8,0	8,0
Reconocimiento de su trabajo		6,8	2,9	8,0	-

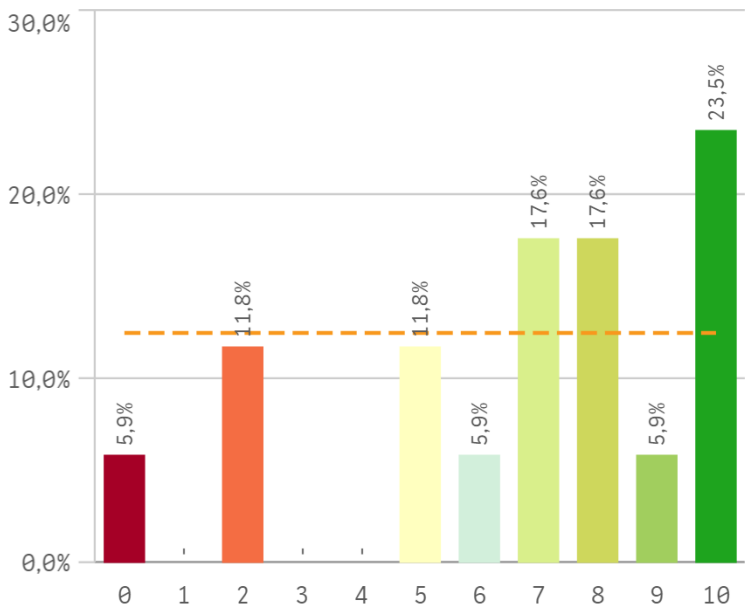
## Fortalezas y debilidades



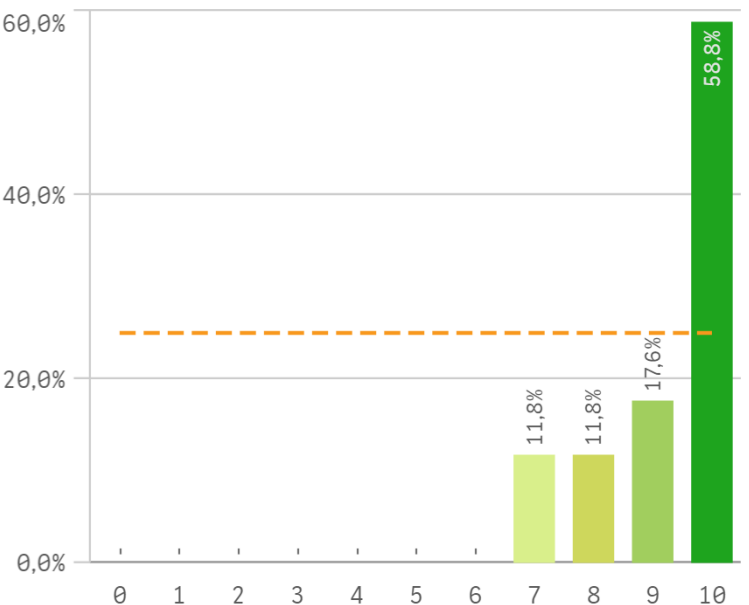
**Repetir como PAS en la UCM (fidelidad)**



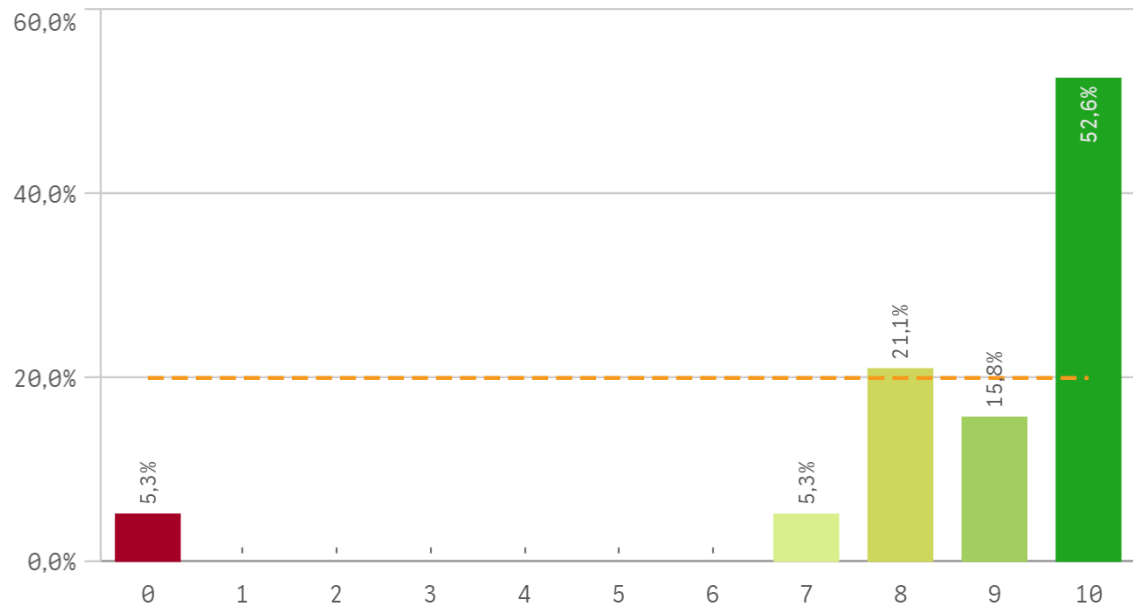
**Seguir como PAS UCM vs PAS otra Univ. (vincula...**



**Recomendar titulaciones UCM (preinscripción)**



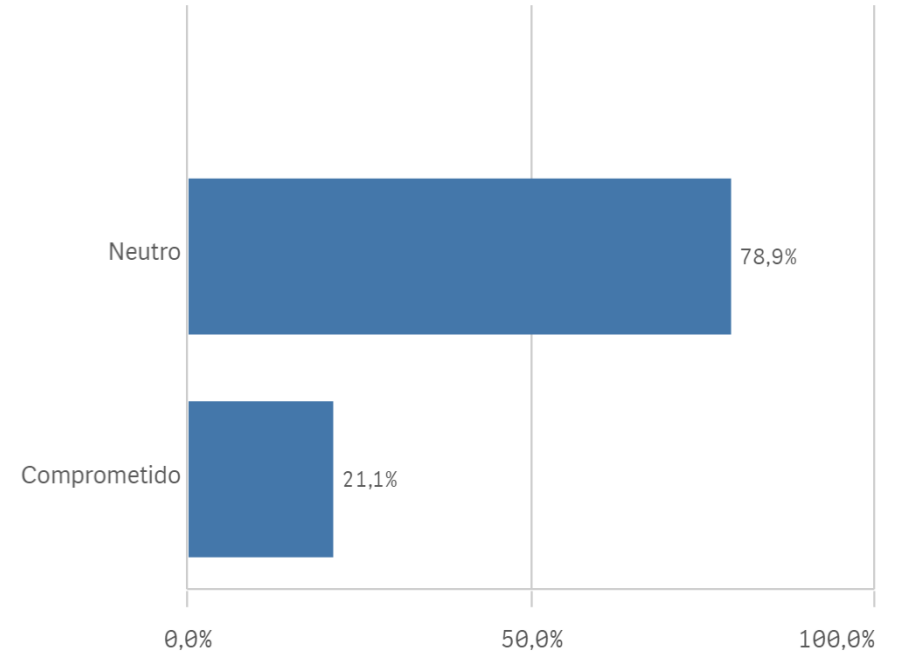
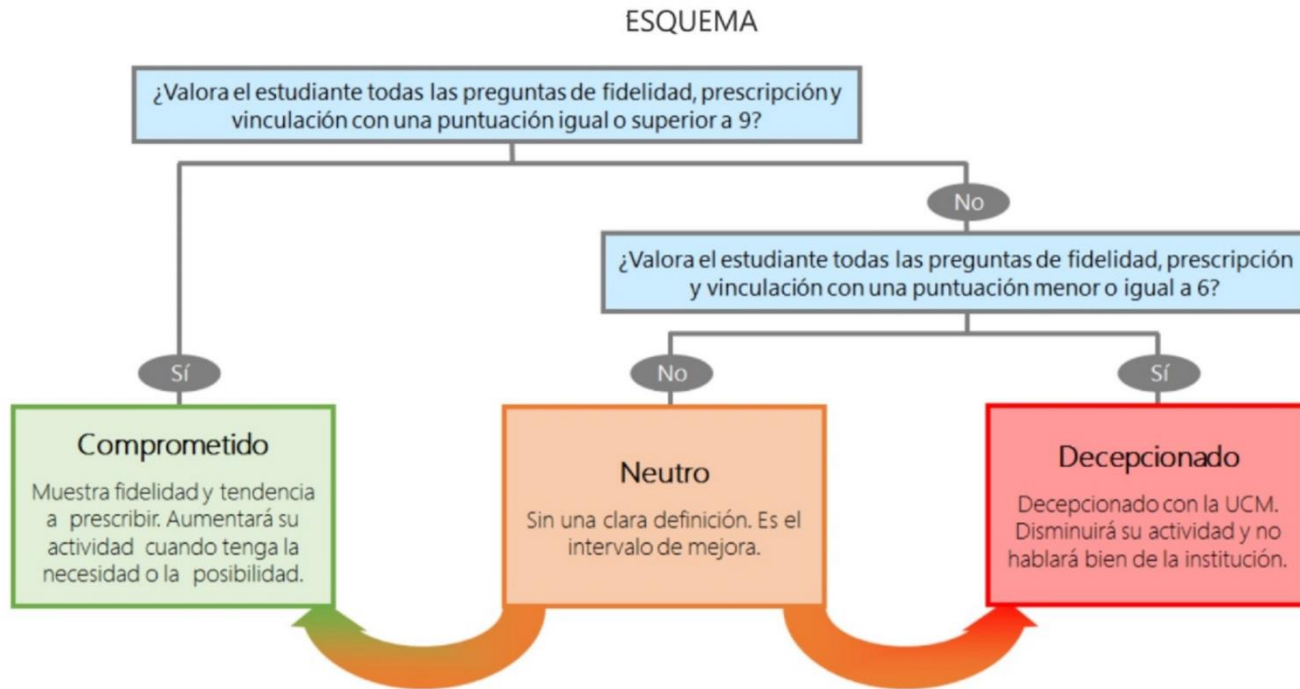
**Recomendar estudiar en la UCM (preinscripción)**



Compromiso	Q	Media	Desv. típica	Mediana	Moda
Recomendar titulaciones UCM		9,2	1,1	10,0	10,0
Recomendar estudiar en la UCM		8,7	2,3	10,0	10,0
Repetir como PAS en la UCM		8,3	2,4	9,0	9,0
Seguir como PAS UCM vs PAS otra Univ.		6,7	3,1	7,0	10,0

## Construcción y significado del valor "compromiso":

- \* Estudiante comprometido: valora con 9 o más puntos todas las preguntas de fidelidad, prescripción y vinculación.
- \* Estudiante neutro: la puntuación que otorga a todas las preguntas de fidelidad, prescripción y vinculación están entre 6 y 9.
- \* Estudiante decepcionado: valora con 6 o menos puntos todas las preguntas de fidelidad, prescripción y vinculación.



Información	Q	Media	Gestión y organización	Q	Media
Relación con compañeros del Servicio		9,1	Organización del trabajo en la Unidad		8,2
Comunicación con otras unidades		7,9	Conocimiento de funciones y responsabilidades		8,0
Comunicación con Servicios Centrales		7,8	Tareas corresponden al puesto de trabajo		7,9
Comunicación con profesores		7,5	Adecuación de conocimientos y habilidades al trabajo		7,8
Comunicación con responsables académicos		7,3	Relación formación/tareas		7,1
Relación con el alumnado del Centro		7,2	Posibilidad de ser sustituido		6,8
Comunicación con la gerencia del Centro		7,0	Definición de funciones y responsabilidades		6,5
Información de la titulación		6,6	Tamaño de la plantilla existente		6,4

Recursos	Q	Media	Satisfacción global	Q	Media	Compromiso	Q	Media
Espacios de trabajo		7,9	Orgullo PAS en la UCM		8,2	Recomendar titulaciones UCM		9,2
Recursos materiales y tecnológicos		7,5	Sentirse parte del equipo de trabajo		7,9	Recomendar estudiar en la UCM		8,7
Seguridad en las instalaciones		7,0	Satisfacción UCM		7,1	Repetir como PAS en la UCM		8,3
Plan de formación PAS		6,5	Reconocimiento de su trabajo		6,8	Seguir como PAS UCM vs PAS otra Univ.		6,7
Servicios de Riesgos Laborales		6,3						