

INFORME DE LAS ENCUESTAS DE SATISFACCIÓN A ESTUDIANTES DE GRADO Y MÁSTER

PERIODO ACADÉMICO: CURSO/S: 2024-25

CENTRO: CENTRO: FACULTAD DE MEDICINA

TITULACIONES: TITULACIÓN: GRADO EN NUTRICIÓN HUMANA Y DIETÉTICA

Fecha de generación:

Grado-Máster Estudiantes: Características de de la muestra I

Población N

272

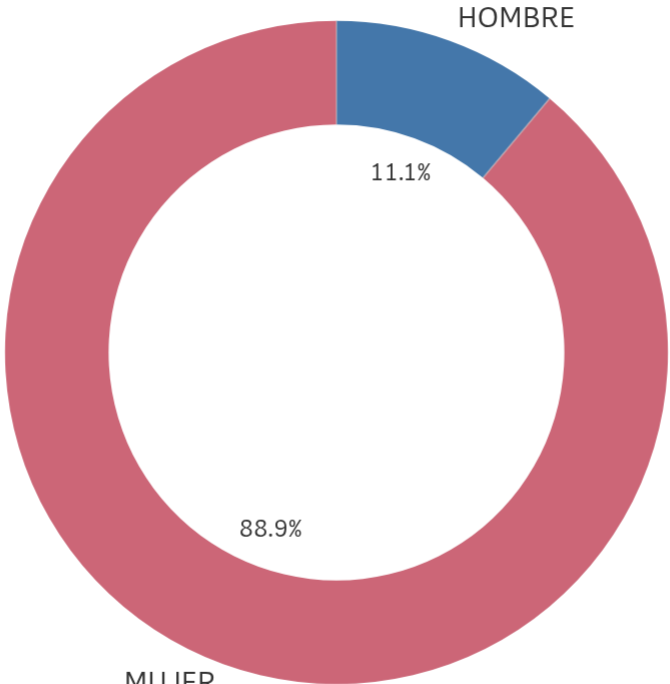
% Participación

19,9%

Participación n

54

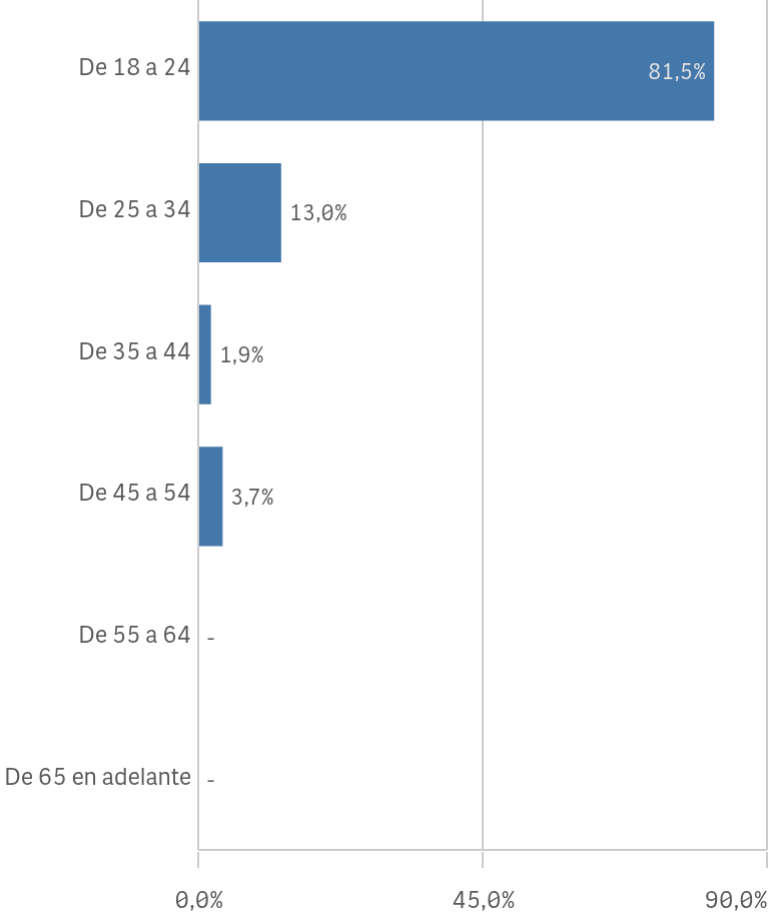
Género



■ HOMBRE ■ MUJER

Edad (años)

(%) Porcentaje por franjas



Edad media (años)

22,8

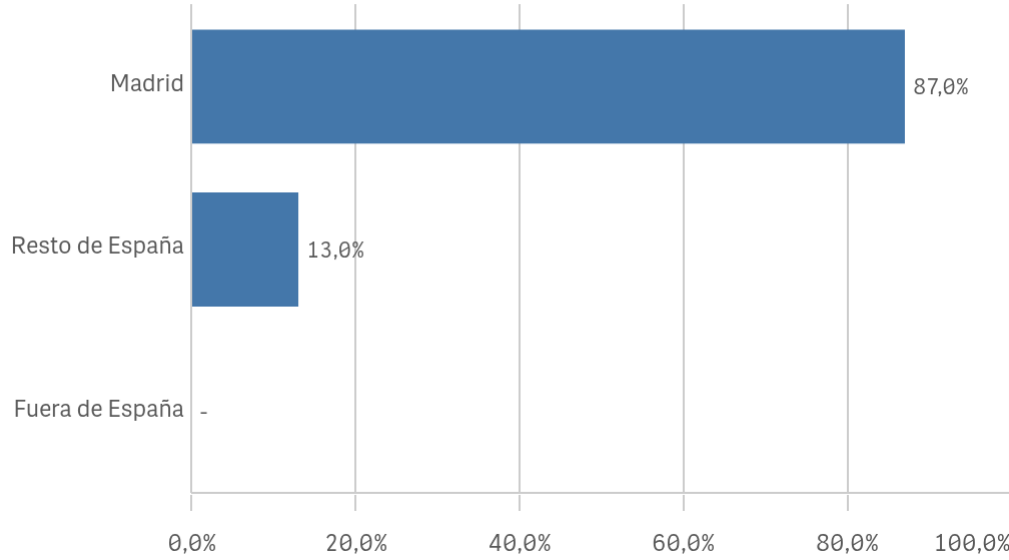
Desv. típica

6,0

Grado-Máster Estudiantes: Características de de la muestra II

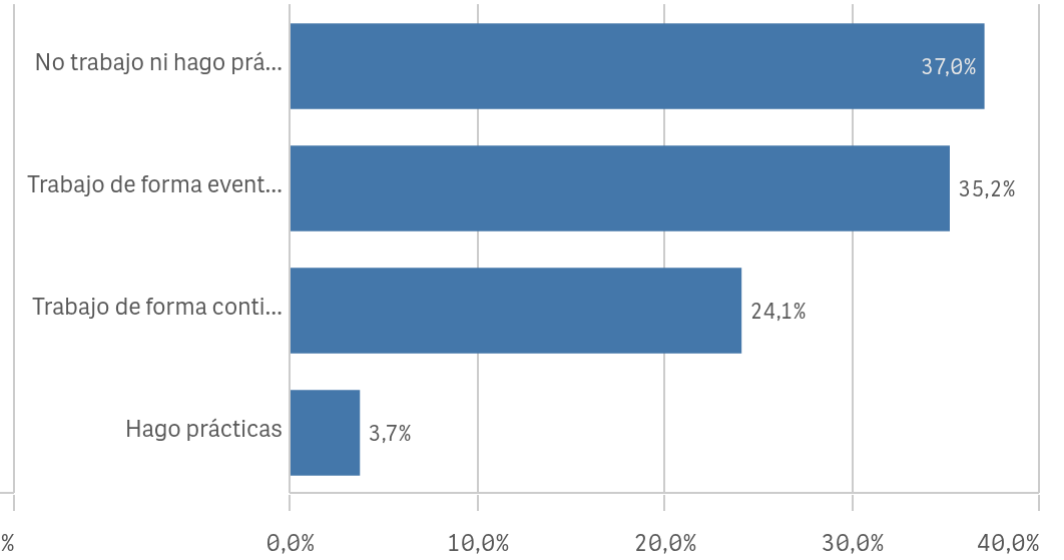
Lugar de residencia

(%) Porcentaje por franjas

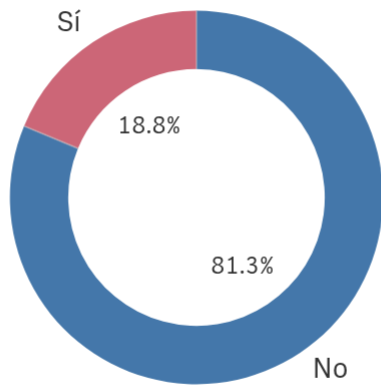


Situación laboral

(%) Porcentaje por franjas

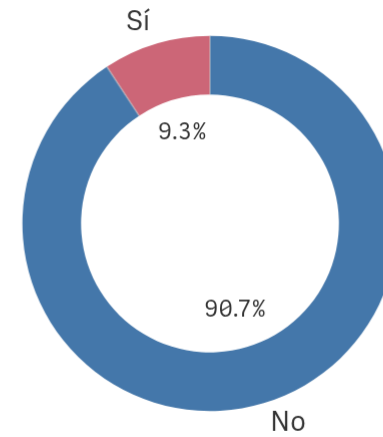


Puesto de trabajo relacionado con los estudios



■ No ■ Sí

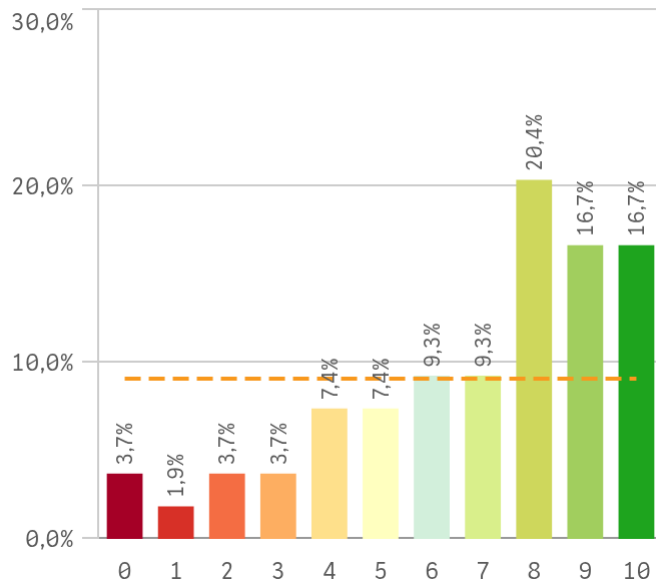
Alumnos inscritos en la OPE



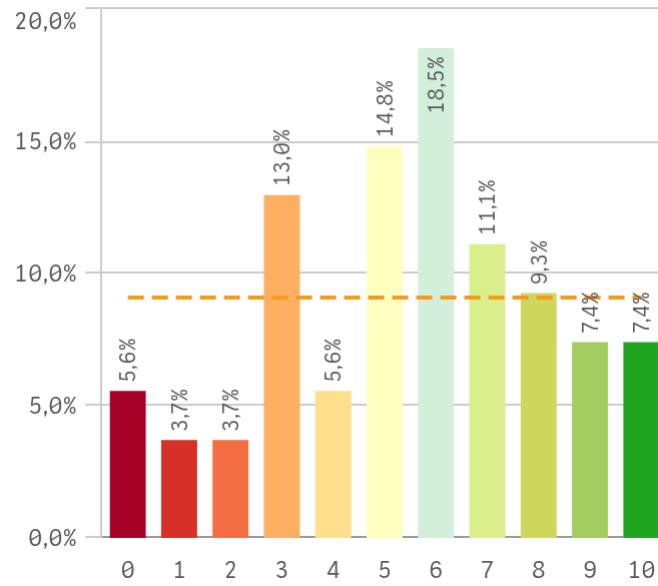
■ No ■ Sí

Grado-Máster Estudiantes: Desarrollo académico I

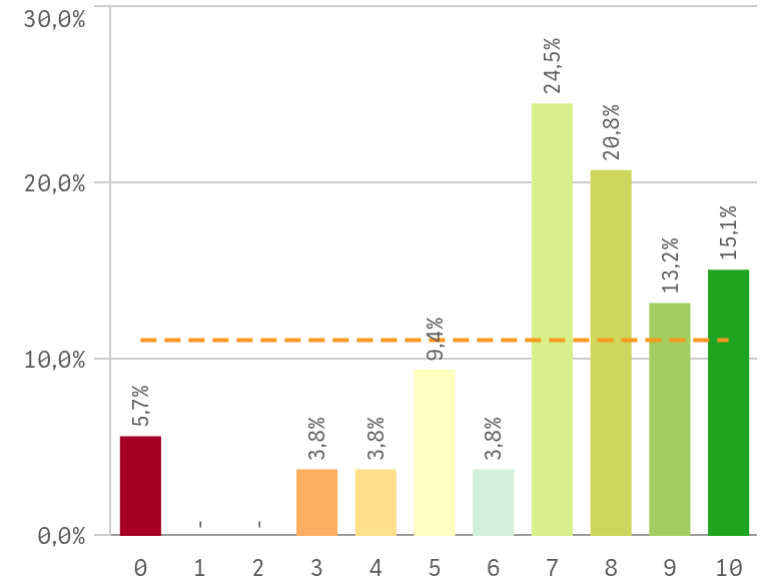
Objetivos claros



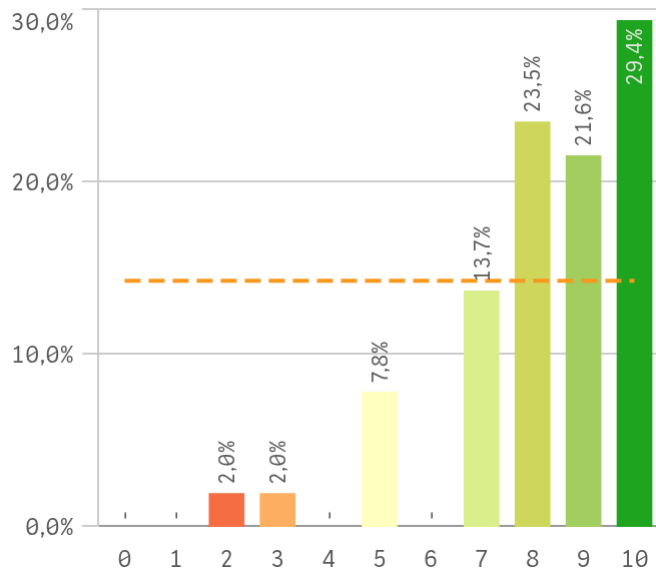
Plan de estudios adecuado



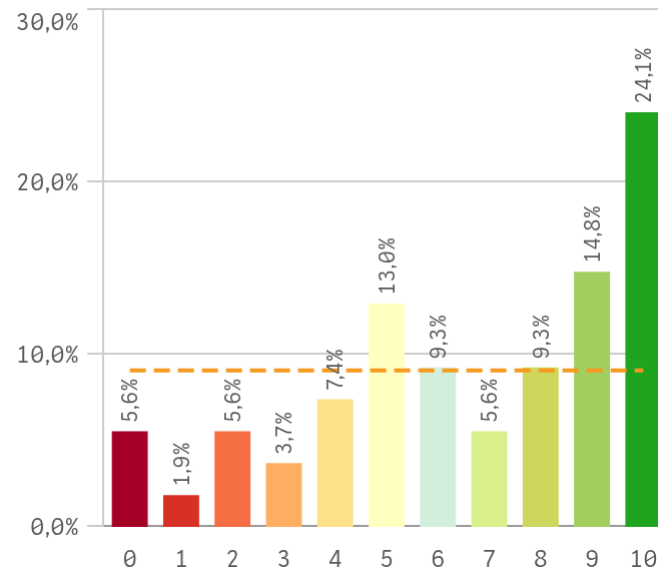
Nivel de dificultad apropiado



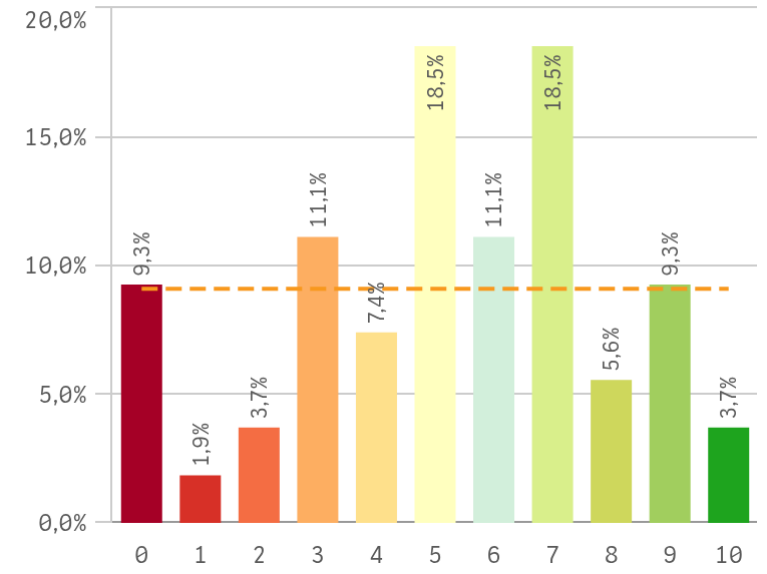
Número de alumnos por aula



Integración de teoría/práctica

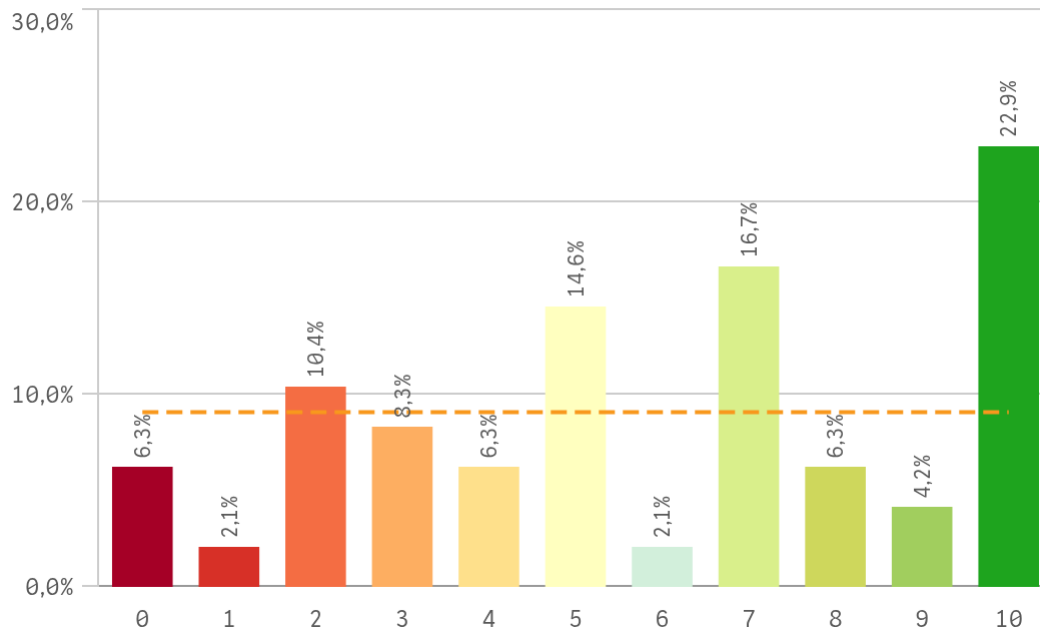


Calificaciones en tiempo adecuado

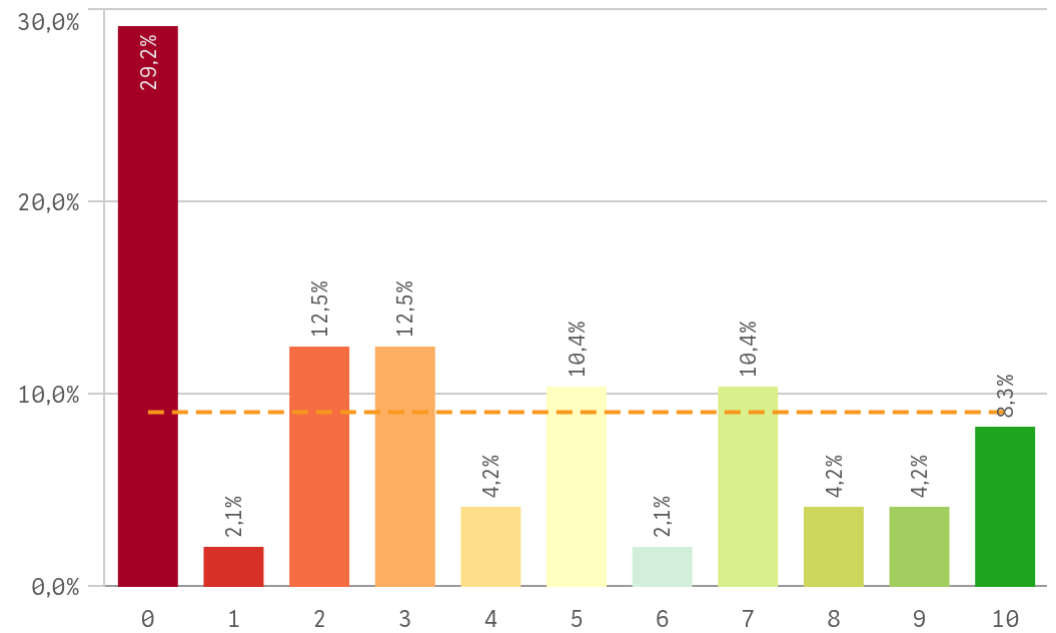


Grado-Máster Estudiantes: Desarrollo académico II

Relación calidad/precio

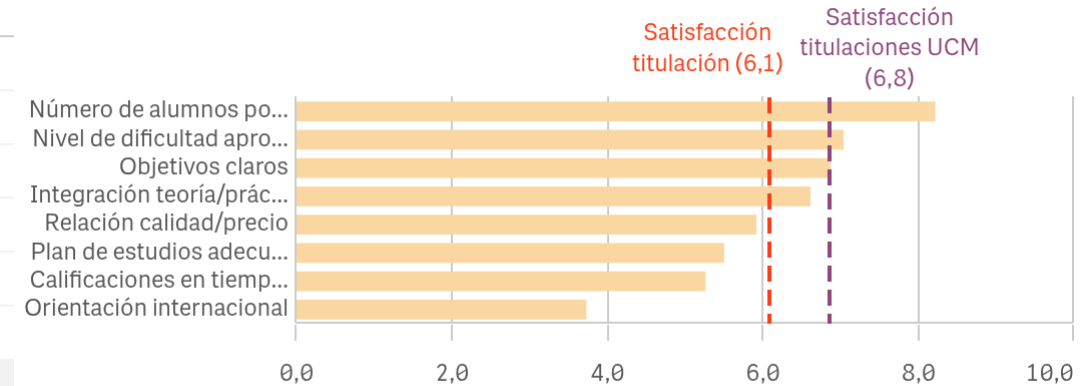


Orientación Internacional



Desarrollo académico	Q	Media	Desv. típica	Medi...	Moda
Número de alumnos por aula		8,2	1,9	9,0	10
Nivel de dificultad apropiado		7,0	2,5	7,0	7
Objetivos claros		6,9	2,7	8,0	8
Integración teoría/práctica		6,6	3,1	7,0	10
Relación calidad/precio		5,9	3,2	6,5	10
Plan de estudios adecuado		5,5	2,7	6,0	6
Calificaciones en tiempo adecuado		5,3	2,7	5,0	-
Orientación internacional		3,7	3,4	3,0	0

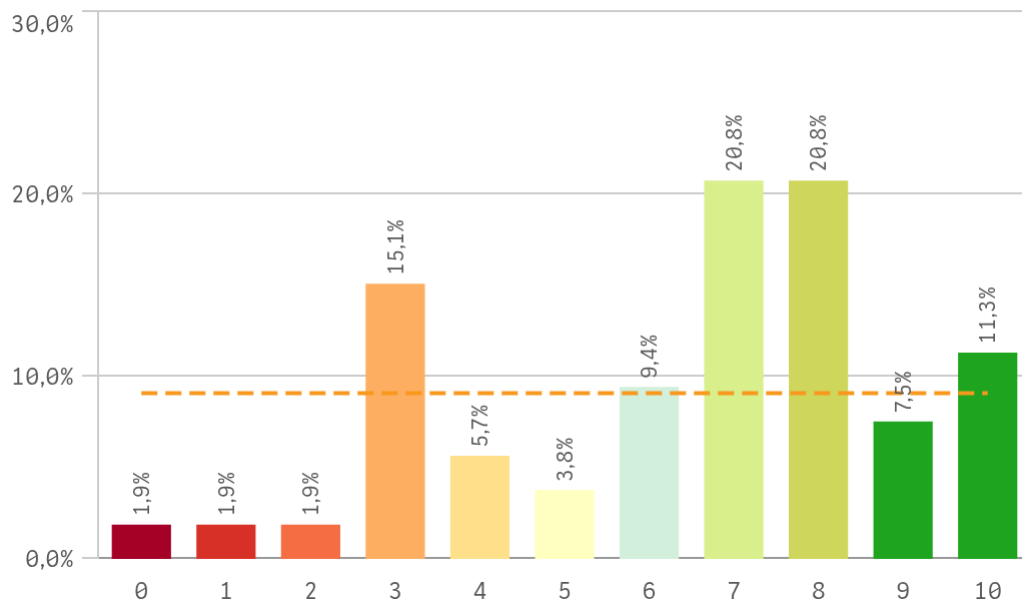
Fortalezas y debilidades



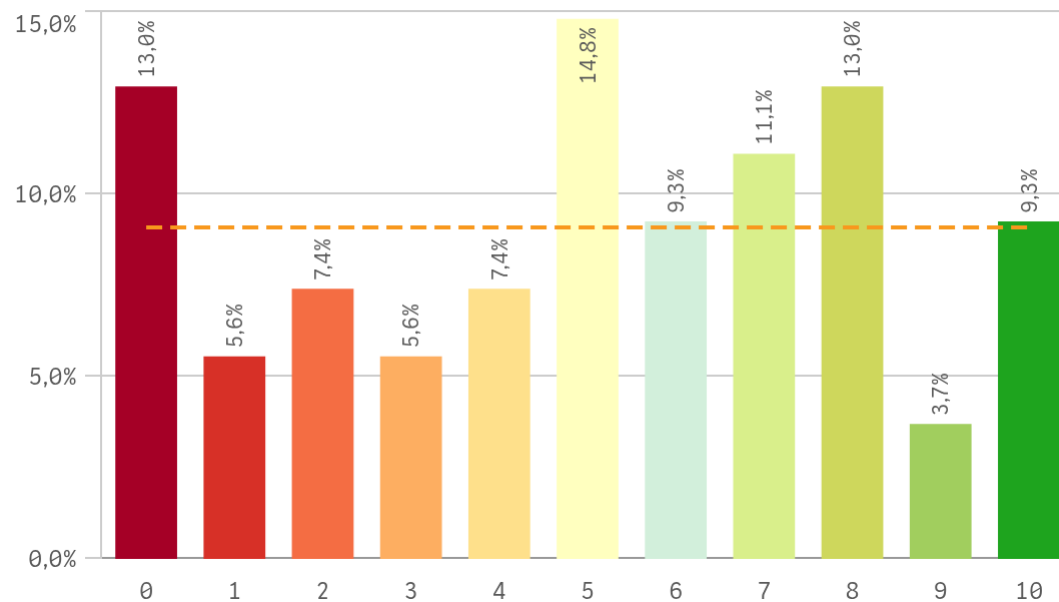
"Satisfacción titulaciones UCM" SOLO se calcula con los "Cursos Académicos" y/o "Tipos de Titulación" seleccionados

Grado-Máster Estudiantes: Asignaturas, tareas y materiales I

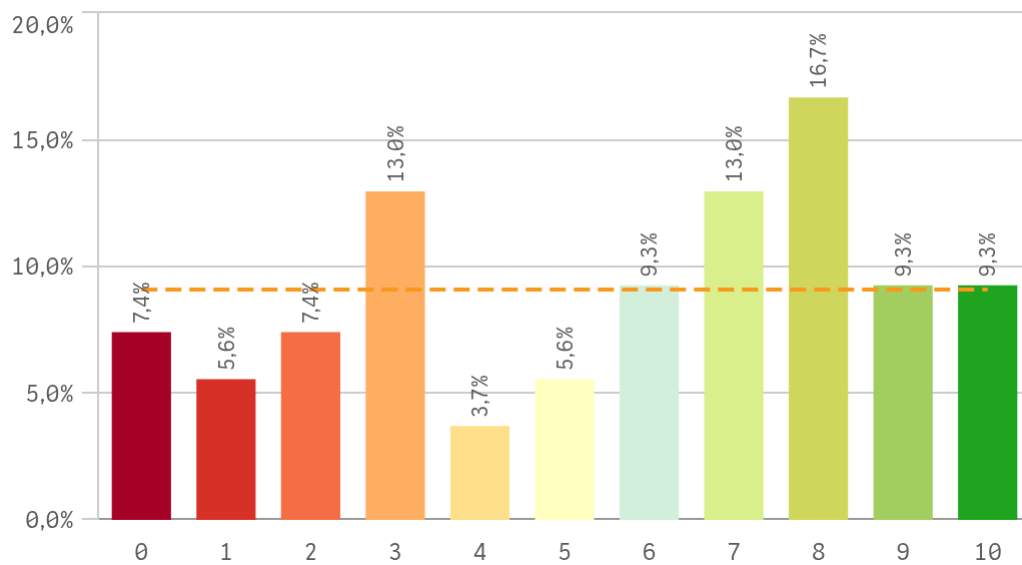
Objetivos propuestos alcanzados



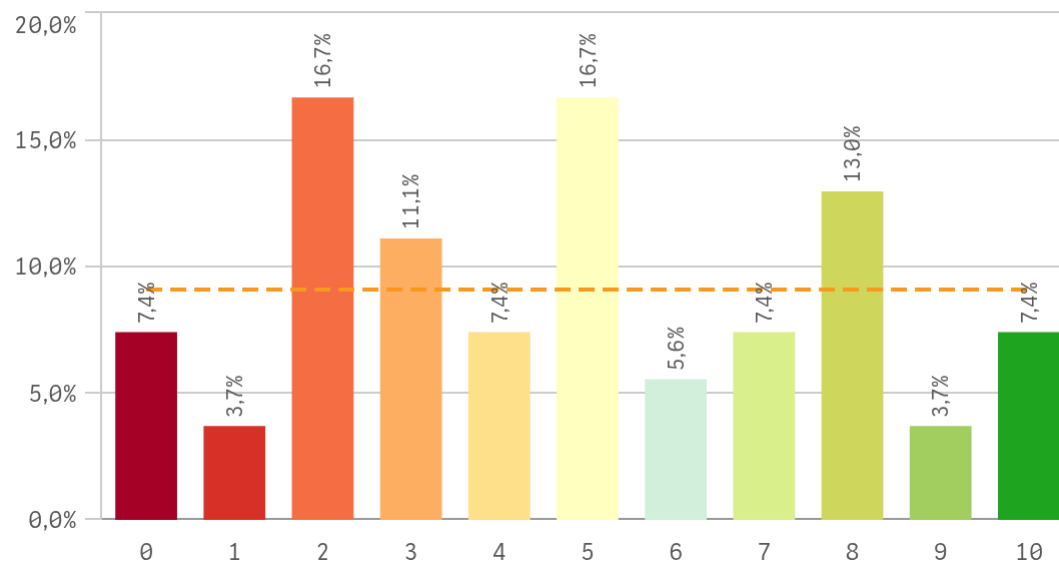
Componente práctico adecuado



Contenidos Innovadores

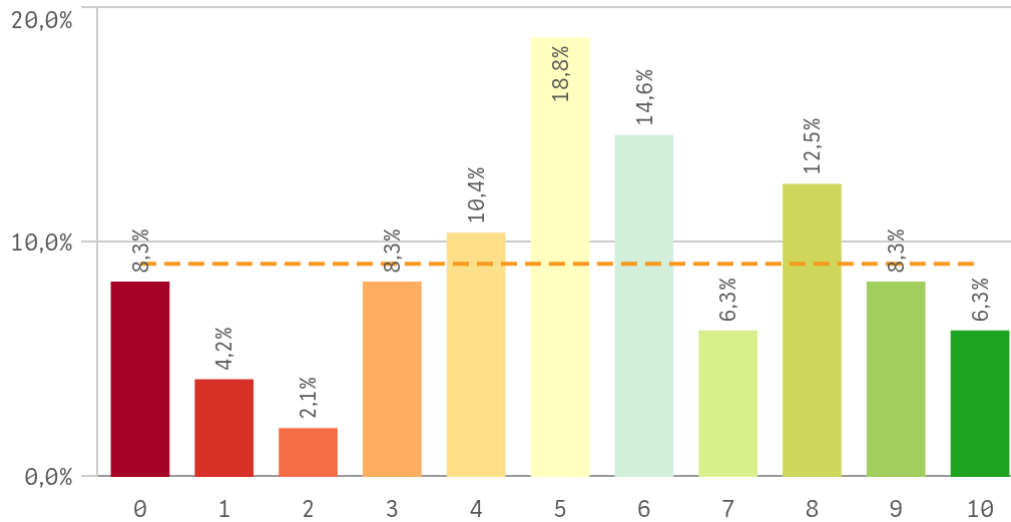


Coordinación. Contenidos organizados y no solapados

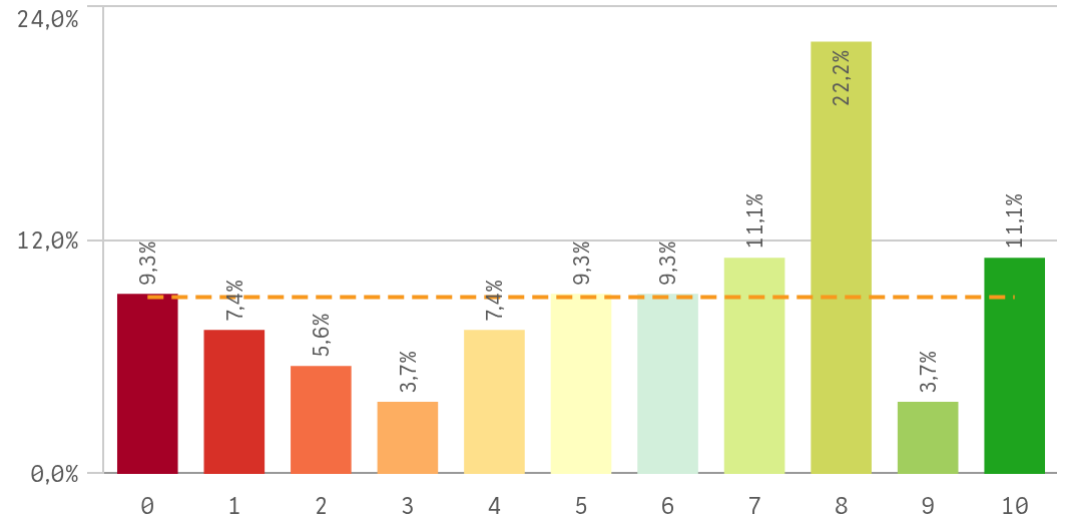


Grado-Máster Estudiantes: Asignaturas, tareas y materiales II

Trabajo no presencial útil

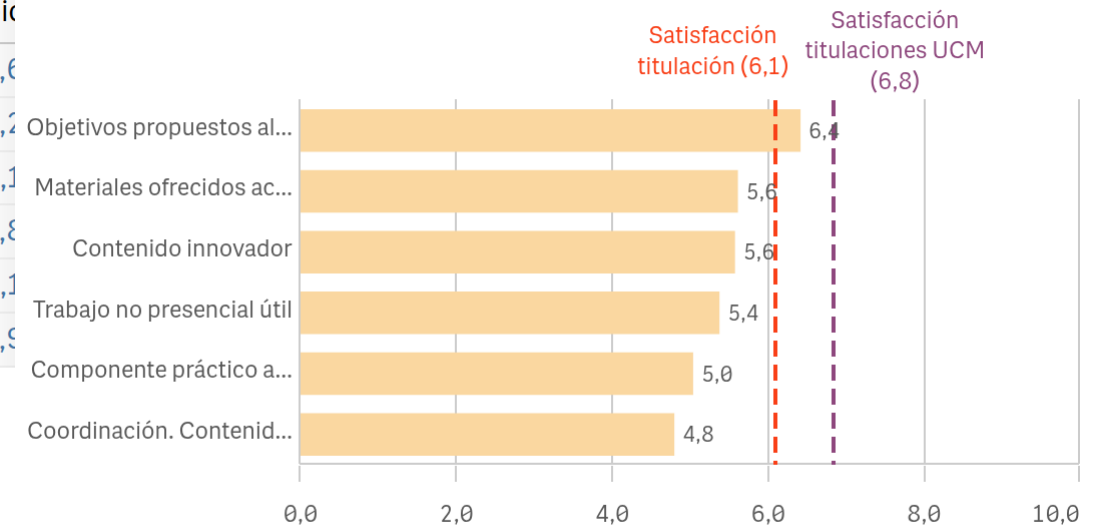


Materiales ofrecidos actuales y novedosos



Asignaturas, tareas y materiales	Media	Desvío típico
Objetivos propuestos alcanzados	6,4	2,6
Materiales ofrecidos actuales y novedosos	5,6	3,2
Contenido innovador	5,6	3,1
Trabajo no presencial útil	5,4	2,8
Componente práctico adecuado	5,0	3,1
Coordinación. Contenidos organizados y no solapados	4,8	2,9

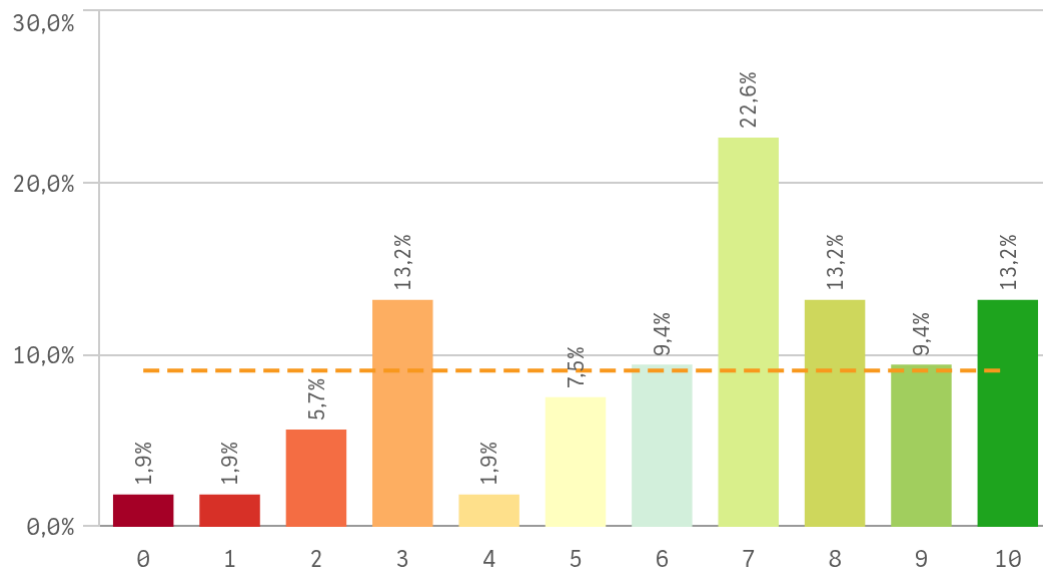
Fortalezas y debilidades



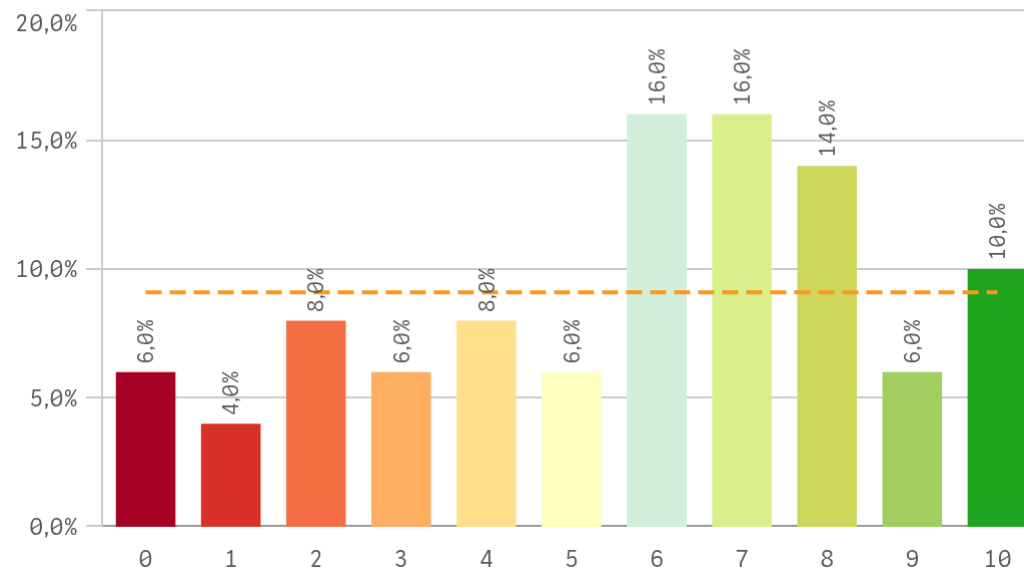
"Satisfacción titulaciones UCM" SOLO se calcula con los "Cursos Académicos" y "Tipos de Titulación" seleccionados, siendo el umbral de las Fortalezas/Debilidades

Grado-Máster Estudiantes: Formación recibida y matriculación I

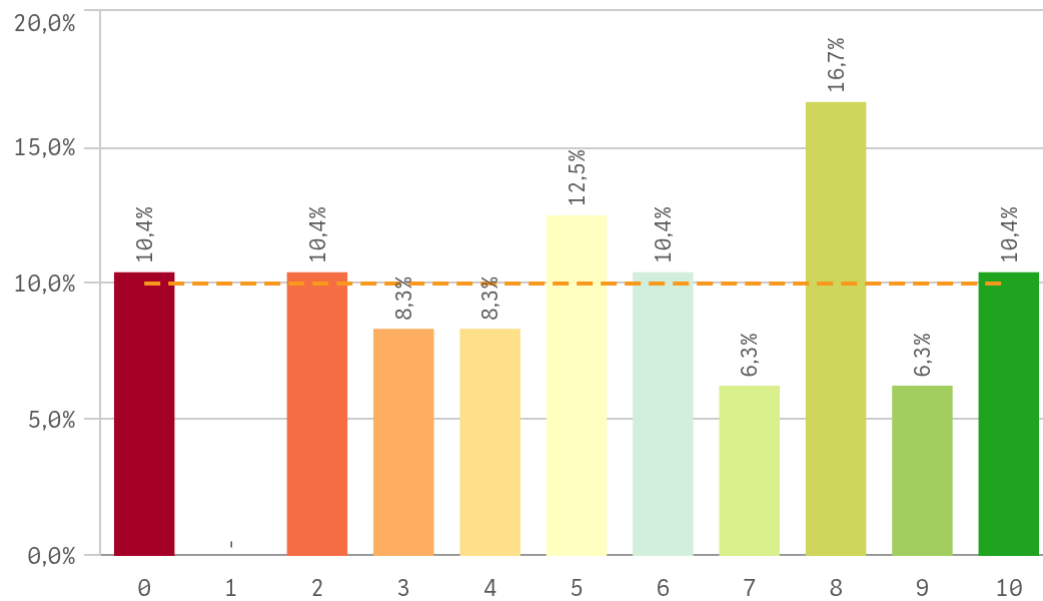
Competencias de la titulación



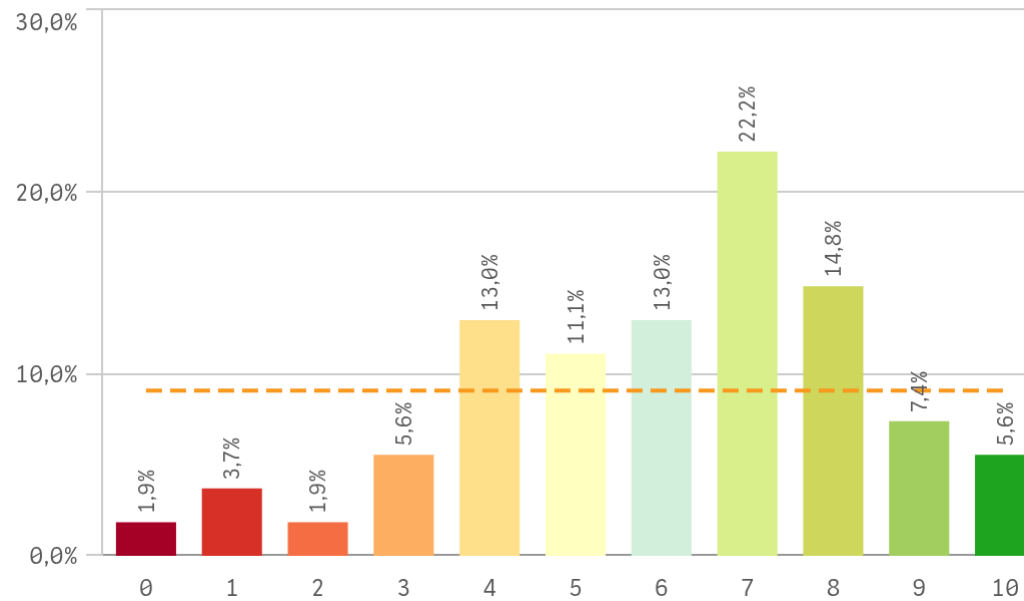
Acceso al mundo laboral



Acceso al mundo de la investigación

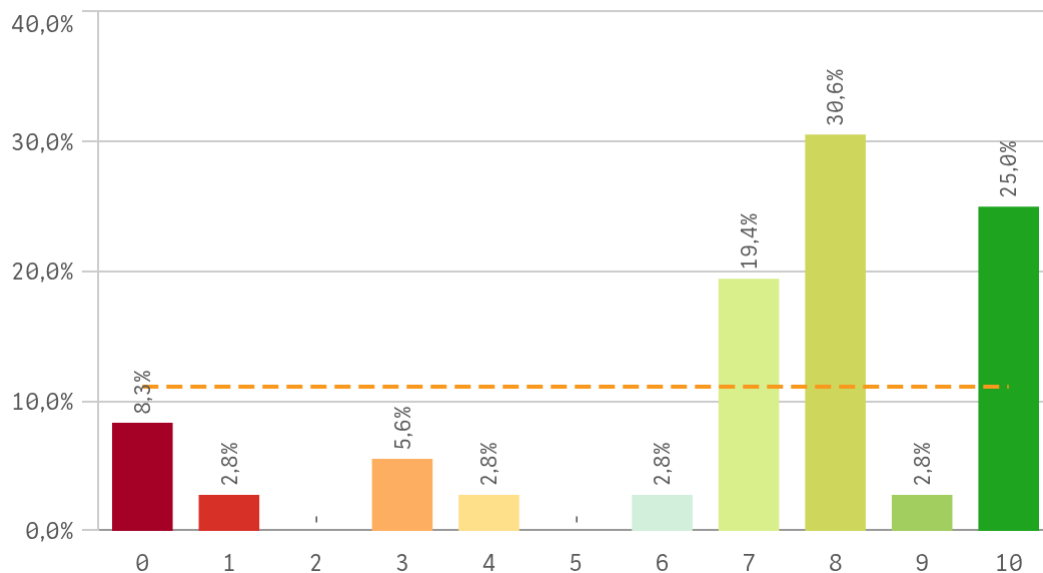


Labor docente del profesorado

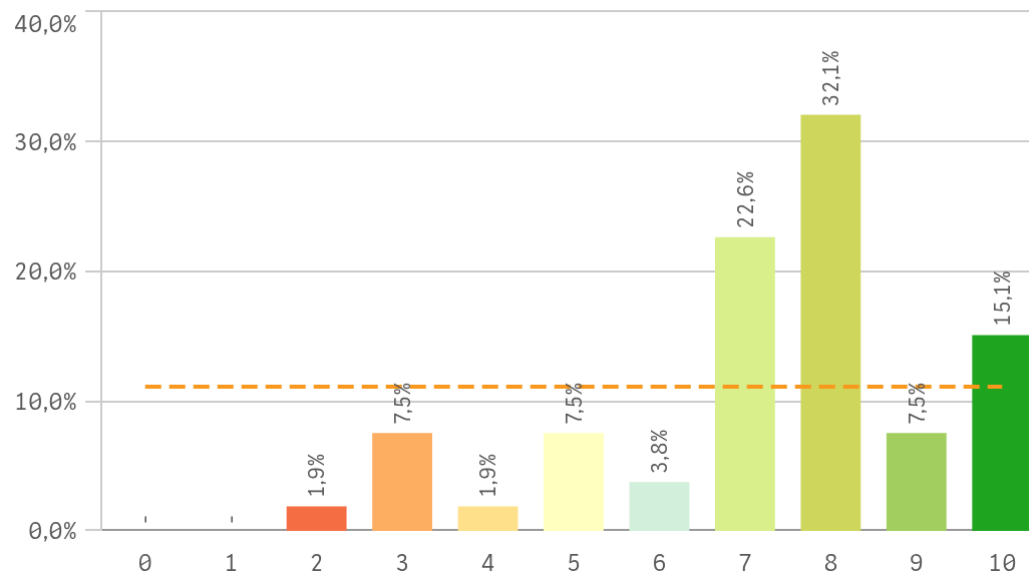


Grado-Máster Estudiantes: Formación recibida y matriculación II

Tutorías presenciales útiles

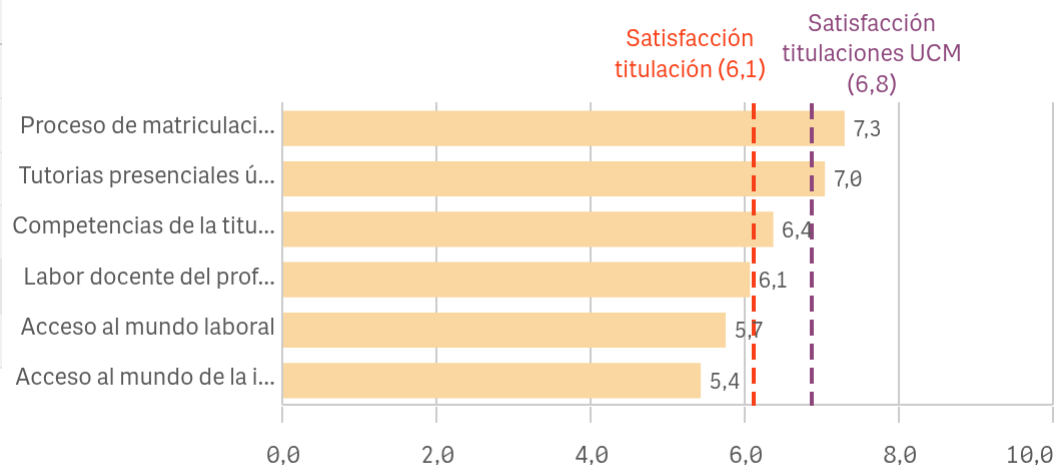


Proceso de matriculación



Formación recibida y matriculación	Q	Media	Desv. típica	Medi...	Moda
Proceso de matriculación		7,3	2,0	8,0	8,0
Tutorías presenciales útiles		7,0	3,0	8,0	8,0
Competencias de la titulación		6,4	2,7	7,0	7,0
Labor docente del profesorado		6,1	2,3	6,5	7,0
Acceso al mundo laboral		5,7	2,9	6,0	-
Acceso al mundo de la investigación		5,4	3,1	5,5	8,0

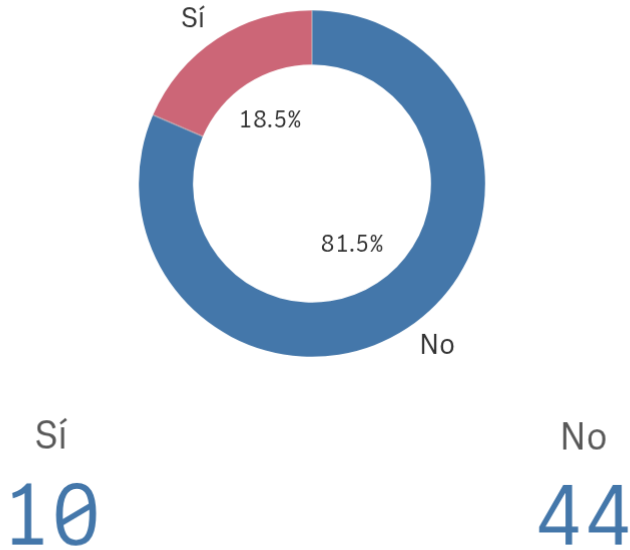
Fortalezas y debilidades



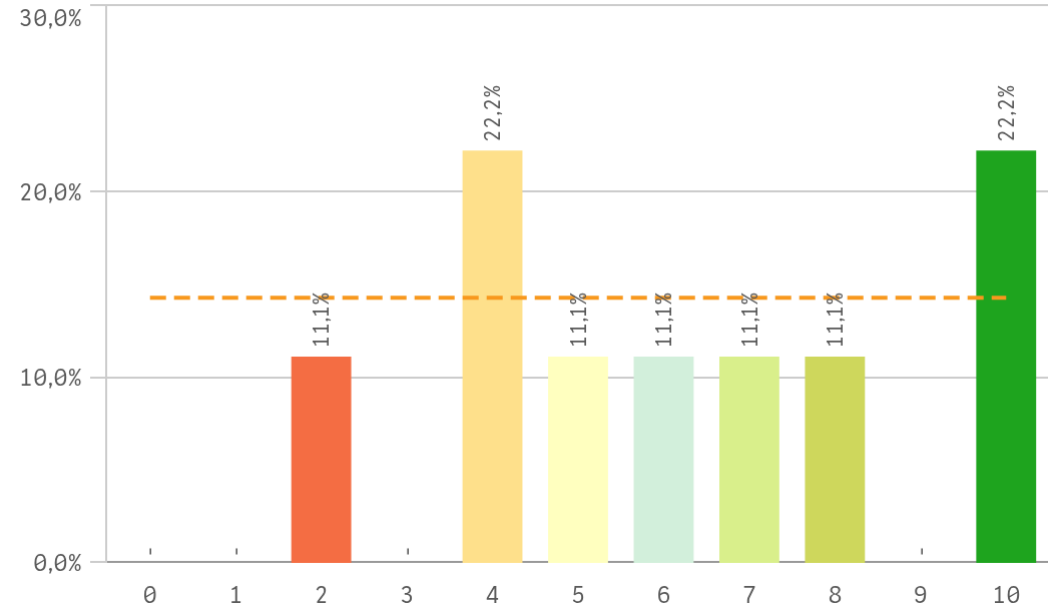
"Satisfacción titulaciones UCM" SOLO se calcula con los "Cursos Académicos" y "Tipos de Titulación" seleccionados, siendo el umbral de las Fortalezas/Debilidades

Grado-Máster Estudiantes: Prácticas externas I

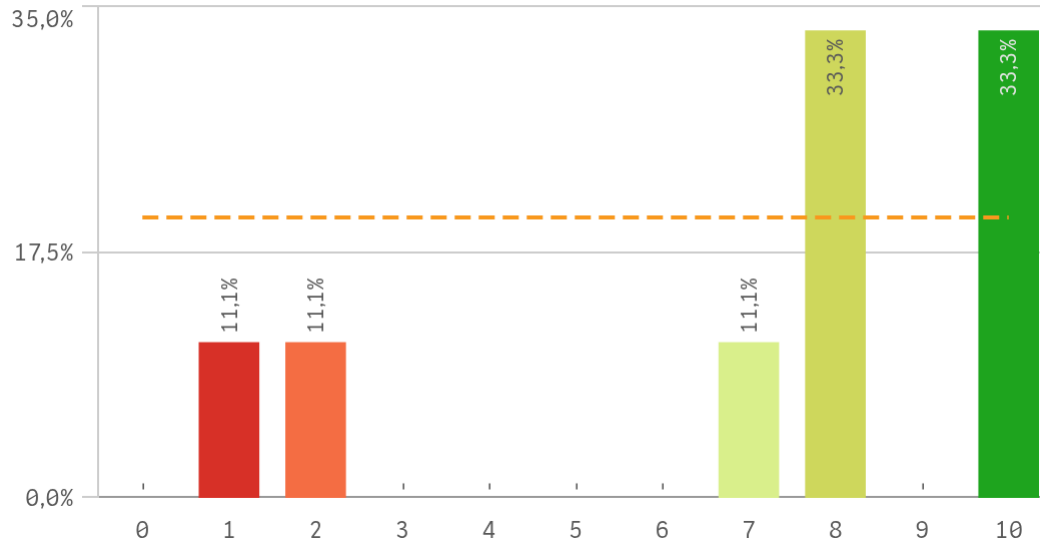
Prácticas externas



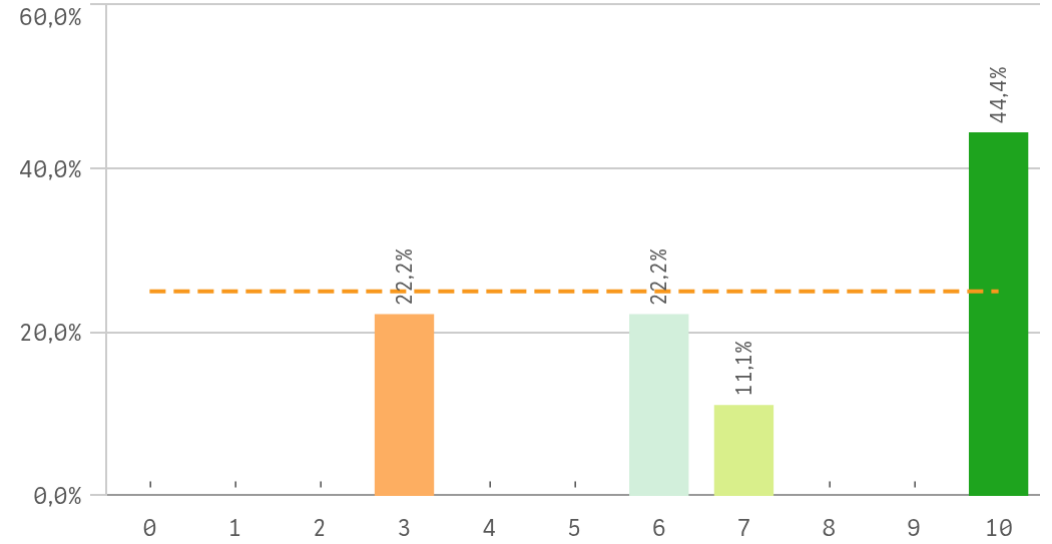
Valoración formativa



Atención del tutor/colaborador

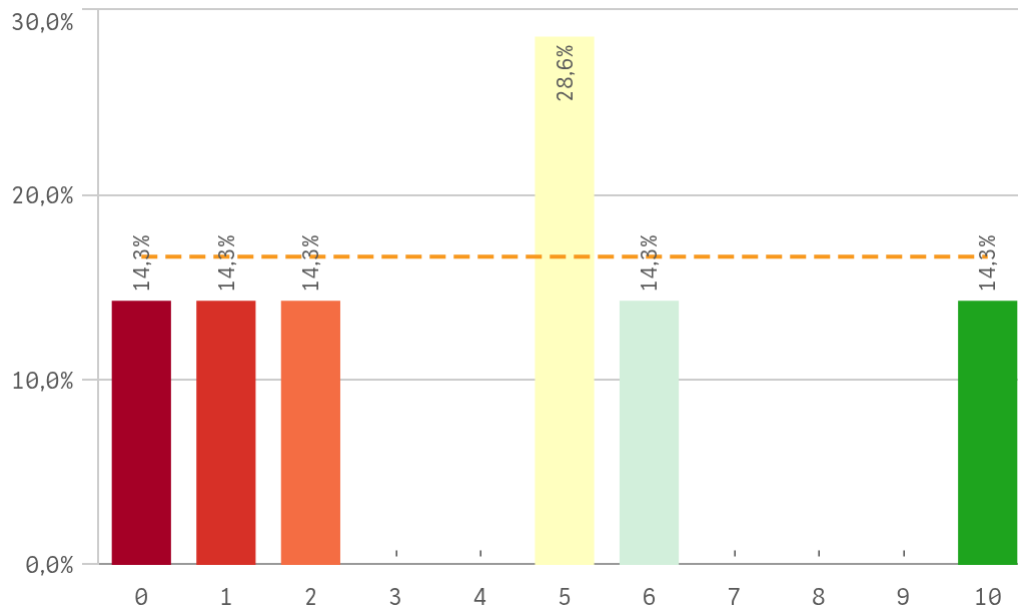


Gestión del Centro

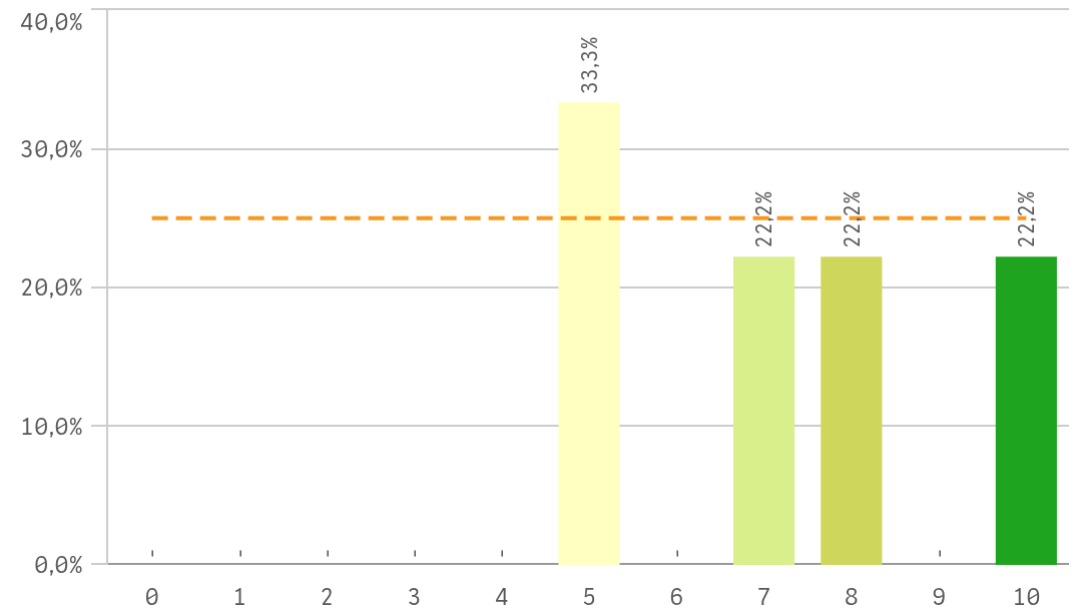


Grado-Máster Estudiantes: Prácticas externas II

Utilidad percibida para empleabilidad

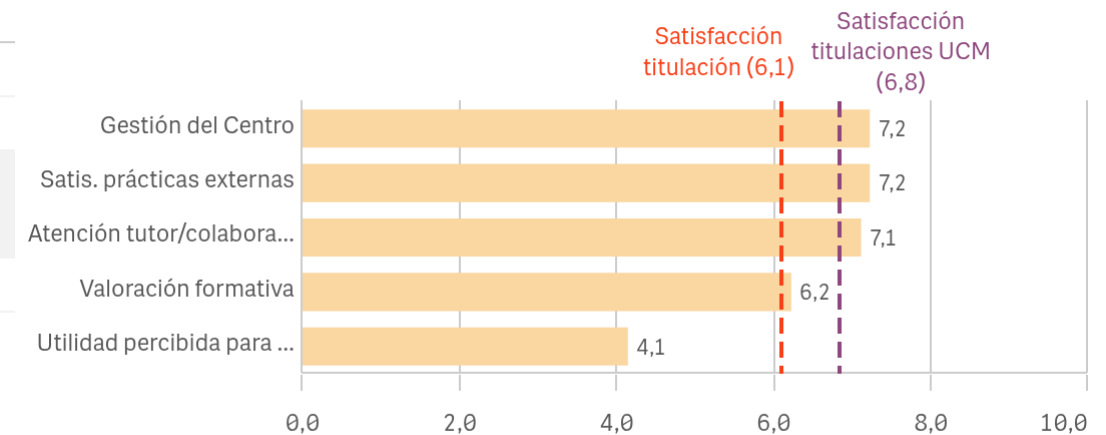


Satisfacción prácticas externas



Prácticas externas	Q	Media	Desv. típica	Medi...	Moda
Gestión del Centro		7,2	2,9	7,0	10,0
Satis. prácticas externas		7,2	2,0	7,0	5,0
Atención tutor/colaborador		7,1	3,4	8,0	-
Valoración formativa		6,2	2,8	6,0	-
Utilidad percibida para empleabilidad		4,1	3,4	5,0	5,0

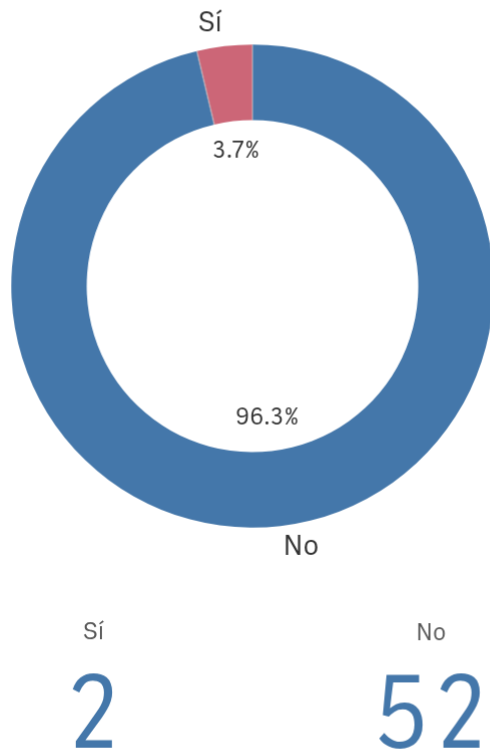
Fortalezas y debilidades



"Satisfacción titulaciones UCM" SOLO se calcula con los "Cursos Académicos" y "Tipos de Titulación" seleccionados, siendo el umbral de las Fortalezas/Debilidades

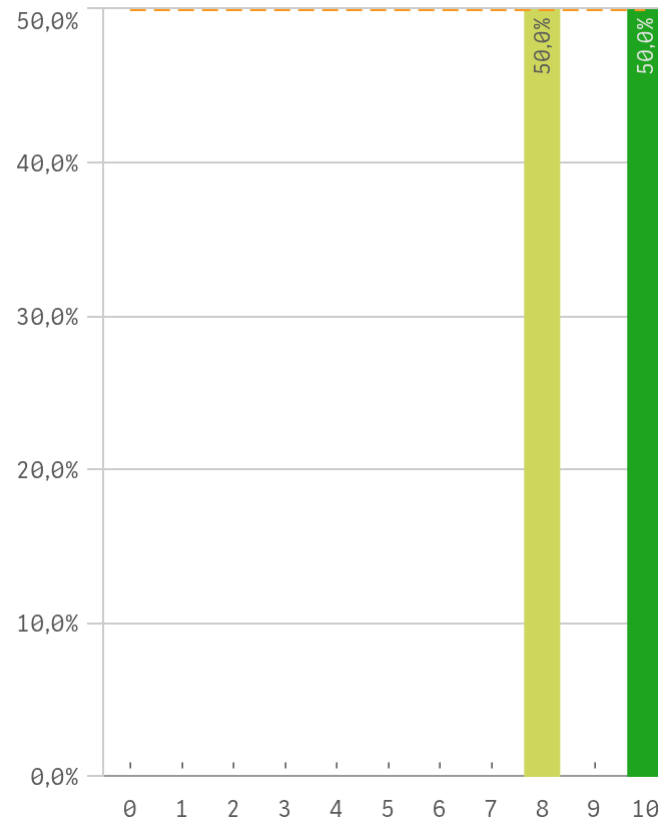
Grado-Máster Estudiantes: Programas de movilidad

Realización programas de movilidad

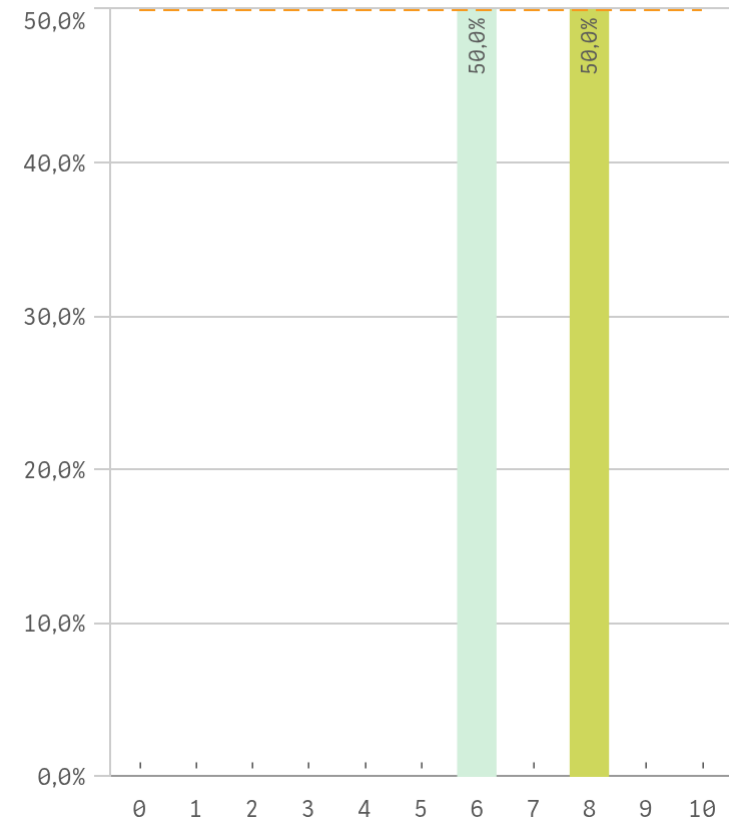


Sí 2
No 52

Satisfacción programa de movilidad

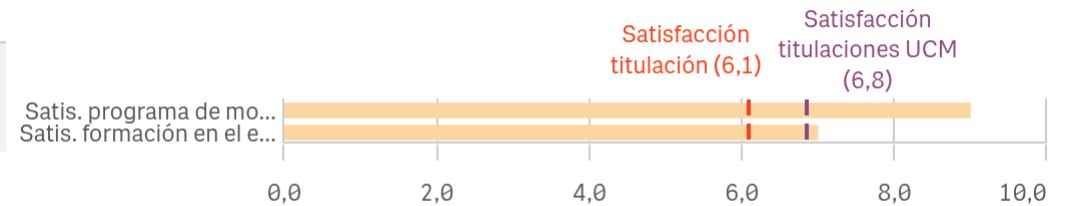


Satisfacción formación en el extranjero



Programa de movilidad	Q	Media	Desv. típica	Medi...	Moda
Satis. programa de movilidad		9,0	1,4	9,0	-
Satis. formación en el extranjero		7,0	1,4	7,0	-

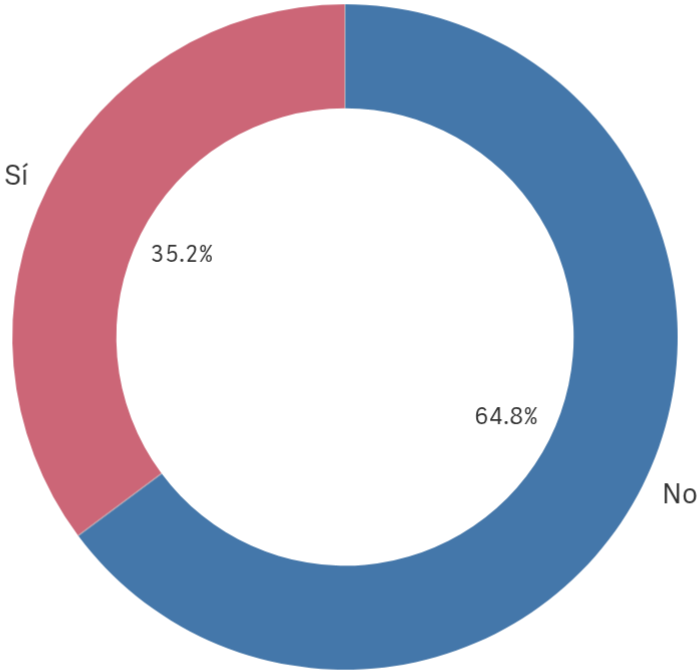
Fortalezas y debilidades



"Satisfacción titulaciones UCM" SOLO se calcula con los "Cursos Académicos" y "Tipos de Titulación" seleccionados, siendo el umbral de las Fortalezas/Debilidades

Grado-Máster Estudiantes: Quejas y sugerencias

Conocimiento de los canales de quejas y sugerencias

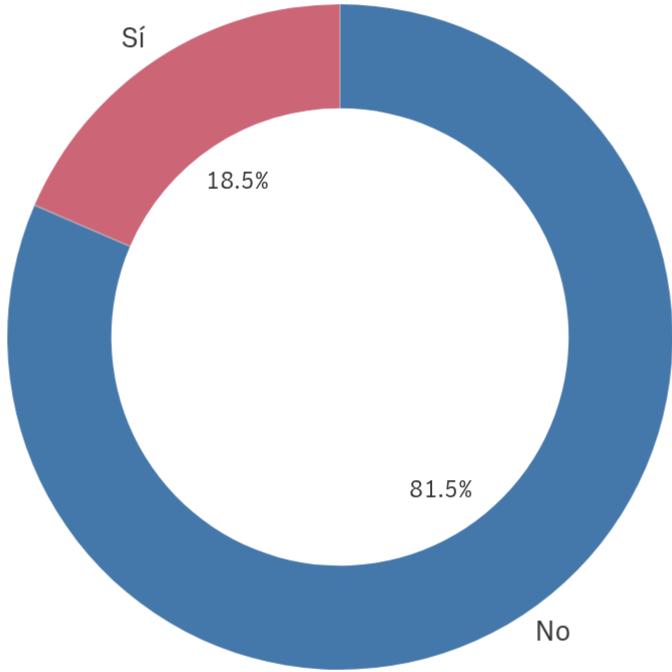


■ No ■ Sí

Sí
19

No
35

Utilización de los canales de quejas y sugerencias



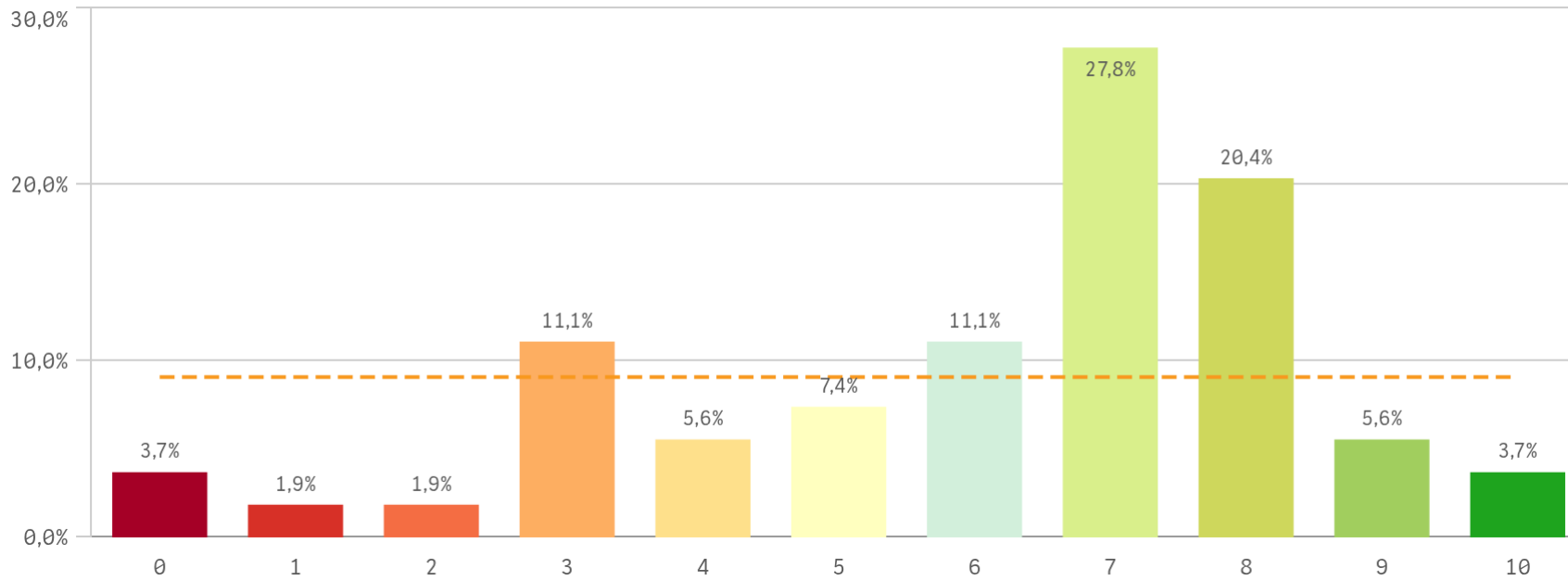
■ No ■ Sí

Sí
10

No
44

Grado-Máster Estudiantes: Satisfacción I

Satisfacción global con la titulación



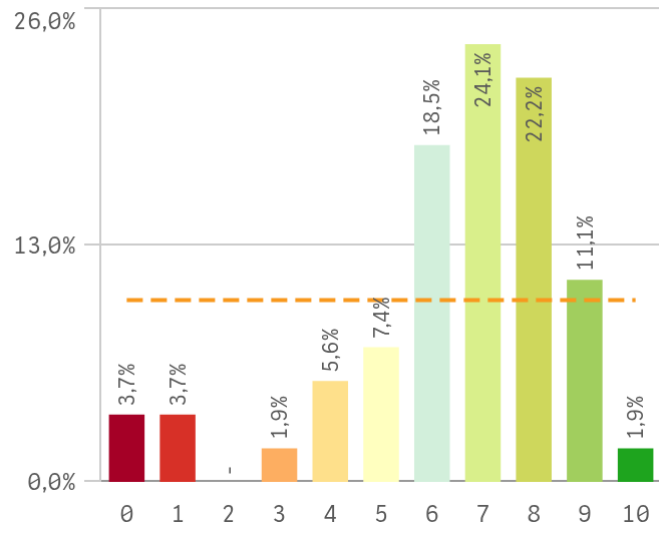
Media
6,1

Desv. típica
2,4

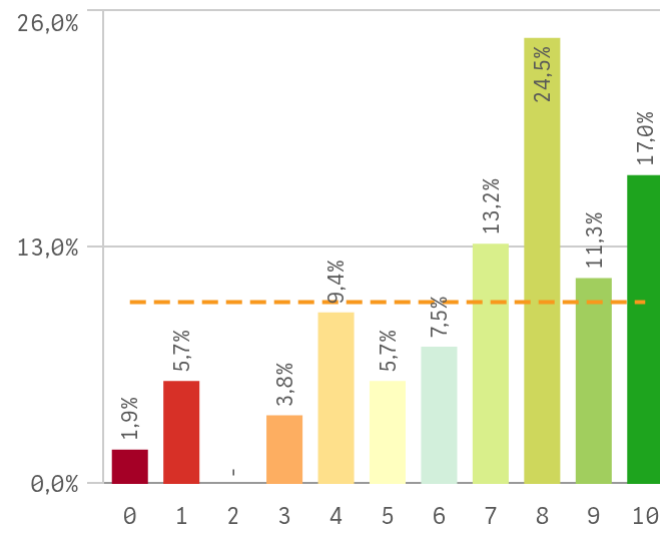
Mediana
7,0

Moda
7,0

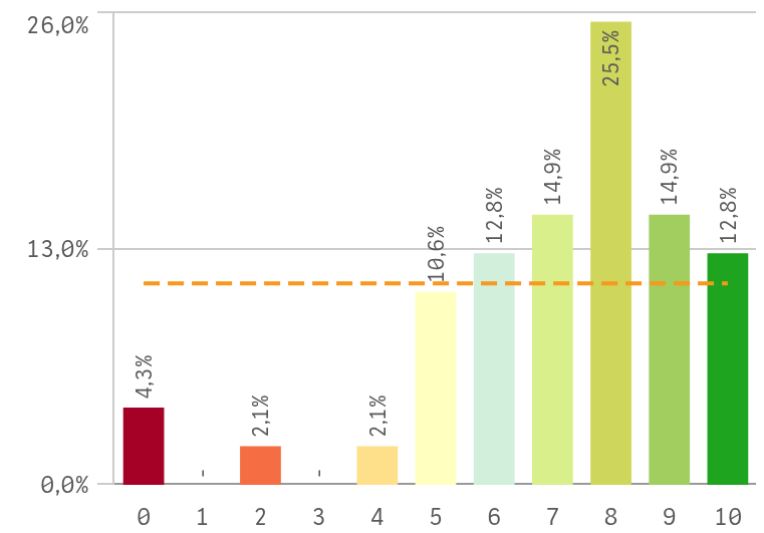
Satisfacción UCM



Orgullo estudiante UCM

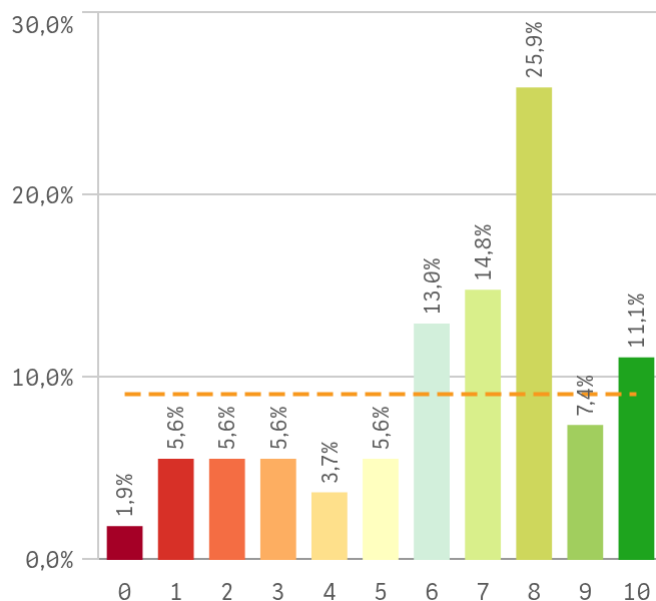


Prestigio UCM

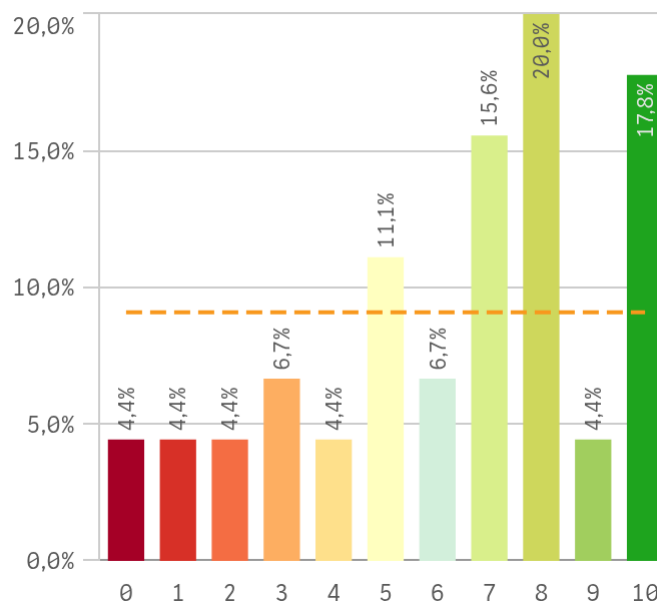


Grado-Máster Estudiantes: Satisfacción II

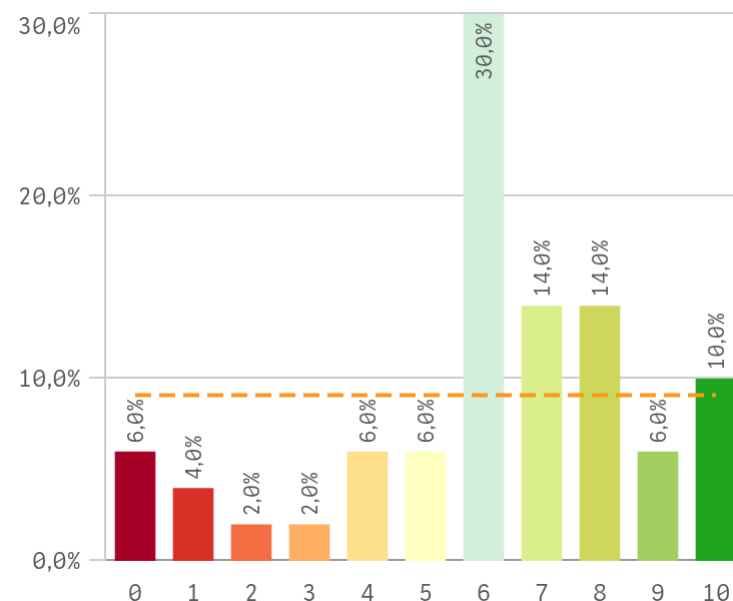
Recursos y medios



Actividades complementarias

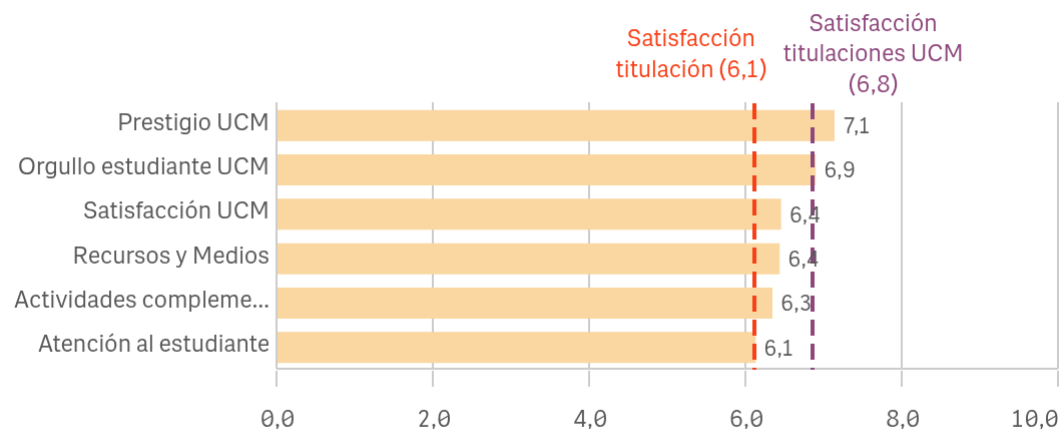


Atención al estudiante



Satisfacción	Q	Media	Desv. típica	Mediana	Moda
Prestigio UCM		7,1	2,3	8,0	8,0
Orgullo estudiante UCM		6,9	2,7	8,0	8,0
Satisfacción UCM		6,4	2,2	7,0	7,0
Recursos y Medios		6,4	2,7	7,0	8,0
Actividades complementarias		6,3	2,9	7,0	8,0
Atención al estudiante		6,1	2,6	6,0	6,0

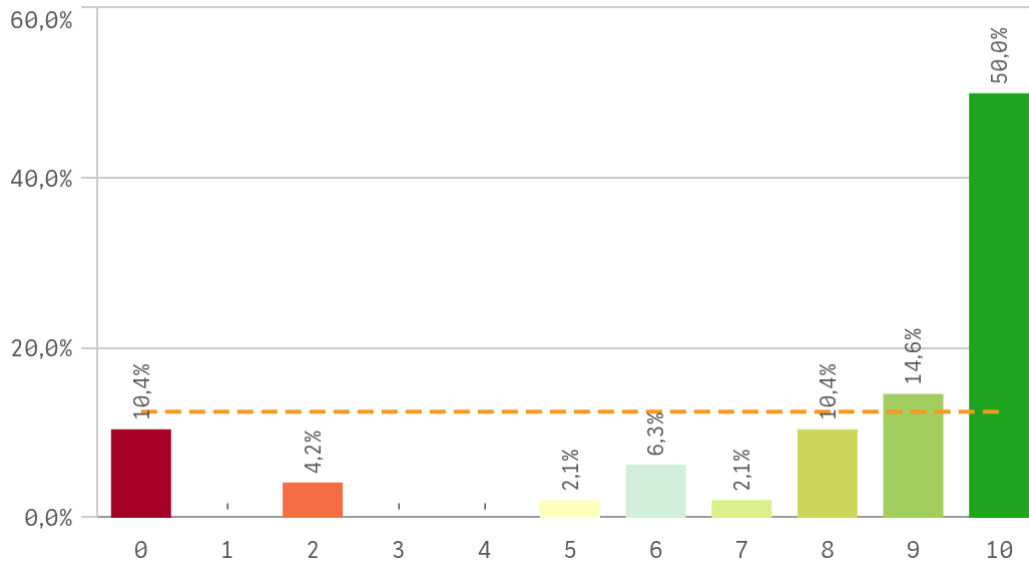
Fortalezas y debilidades



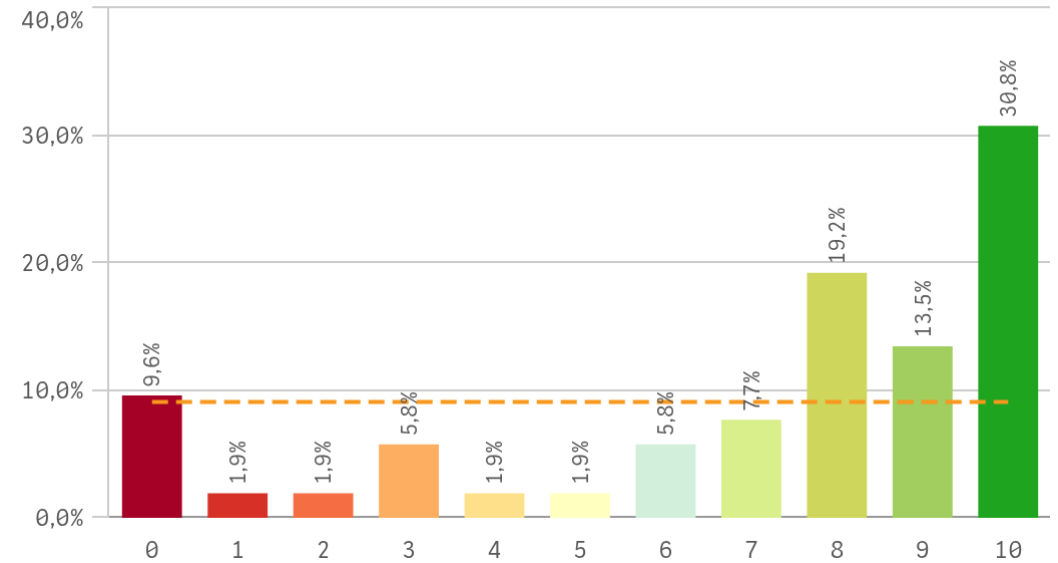
"Satisfacción titulaciones UCM" SOLO se calcula con los "Cursos Académicos" y "Tipos de Titulación" seleccionados, siendo el umbral de las Fortalezas/Debilidades

Grado-Máster Estudiantes: Compromiso I

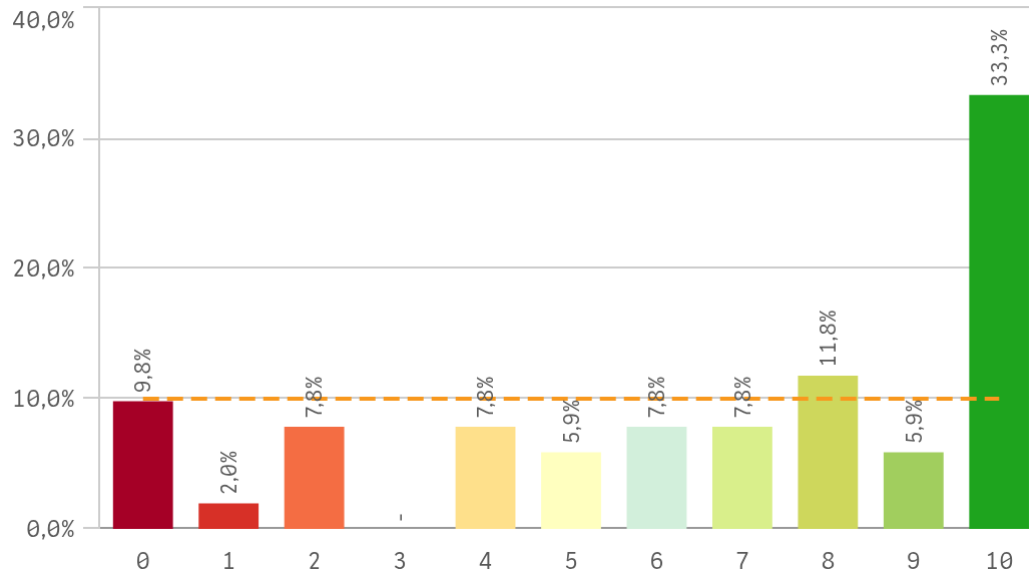
Repetir estudios superiores (fidelidad)



Repetir titulación (fidelidad)



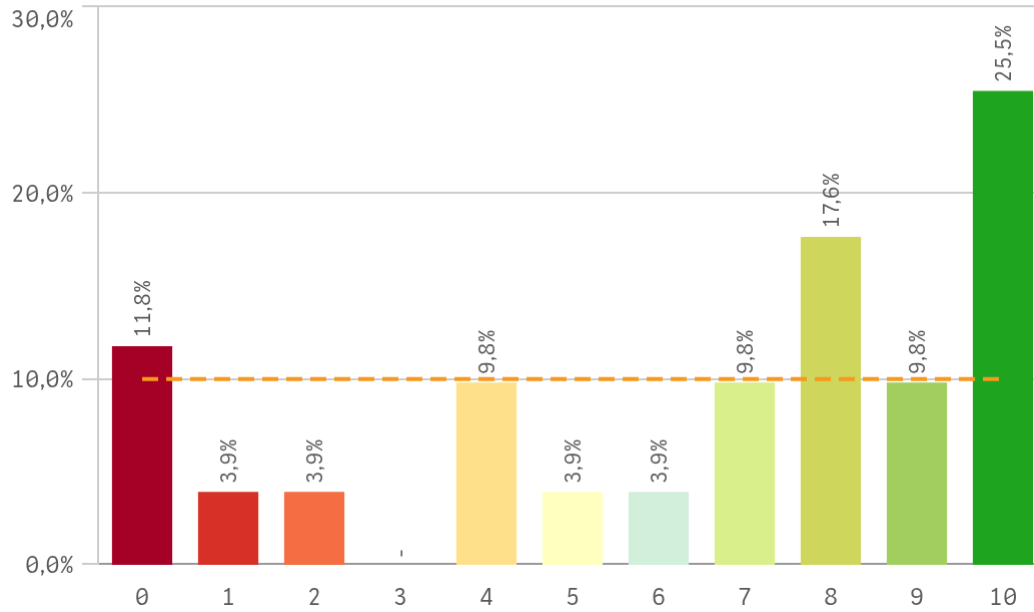
Repetir en la UCM (fidelidad)



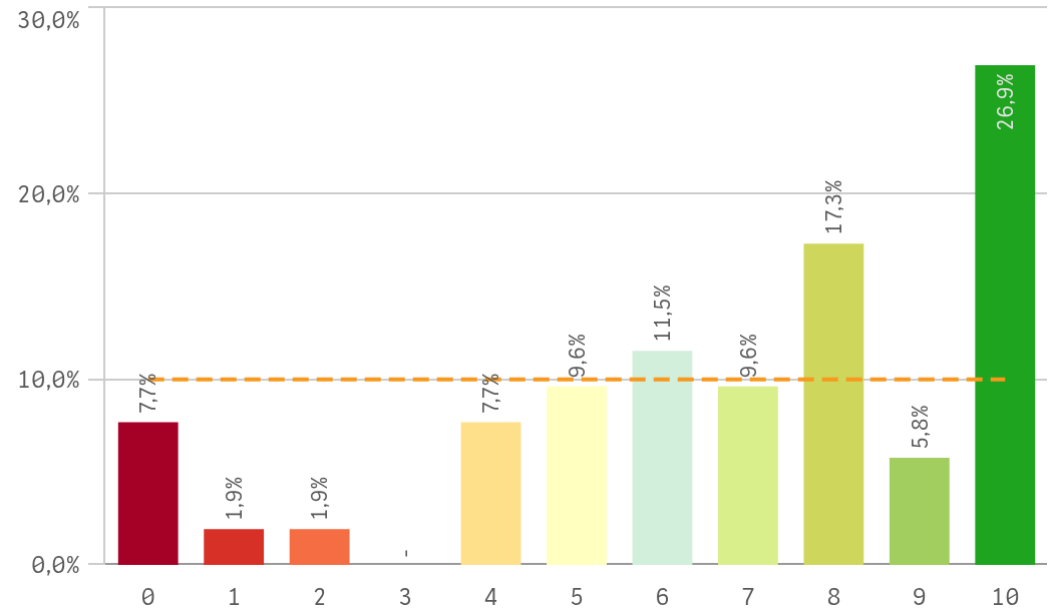
Compromiso	Q	Me...	Desv. típica	Medi...	M...
Repetir estudios superiores		7,9	3,3	9,5	10,0
Repetir titulación		7,1	3,3	8,0	10,0
Repetir en la UCM		6,6	3,5	8,0	10,0
Recomendar titulación		6,5	3,5	8,0	10,0
Recomendar la UCM		6,8	3,0	7,5	10,0
Seguir en la misma titulación		7,0	3,4	8,0	10,0
Seguir como alumno de la UCM		6,1	3,5	6,0	10,0

Grado-Máster Estudiantes: Compromiso II

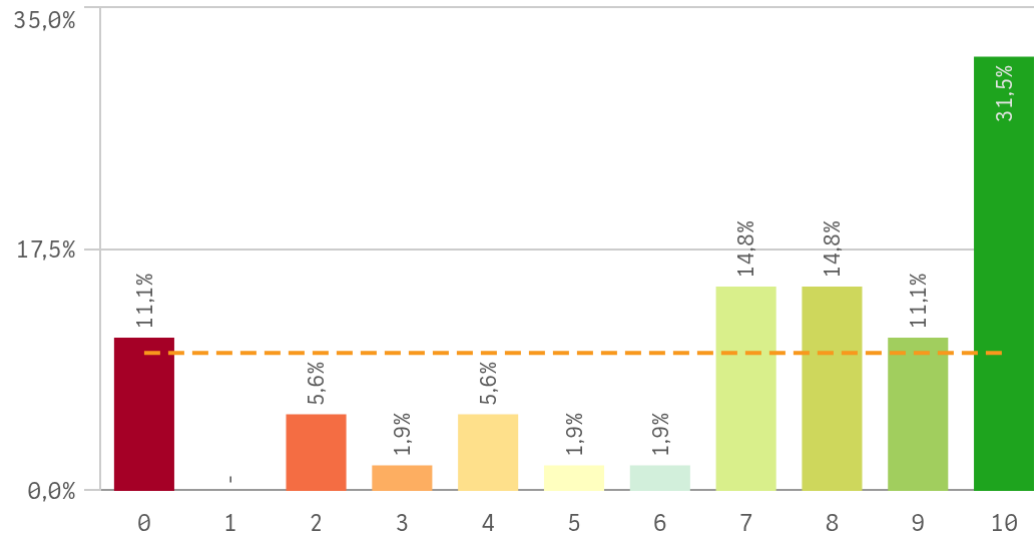
Recomendar titulación (preinscripción)



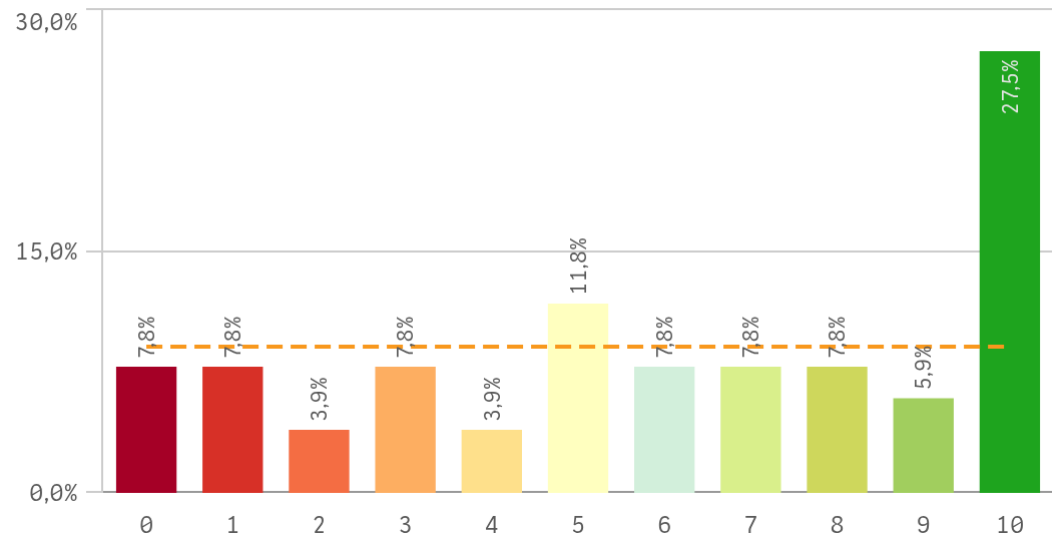
Recomendar la UCM (preinscripción)



Seguir en la misma titulación (vinculación)



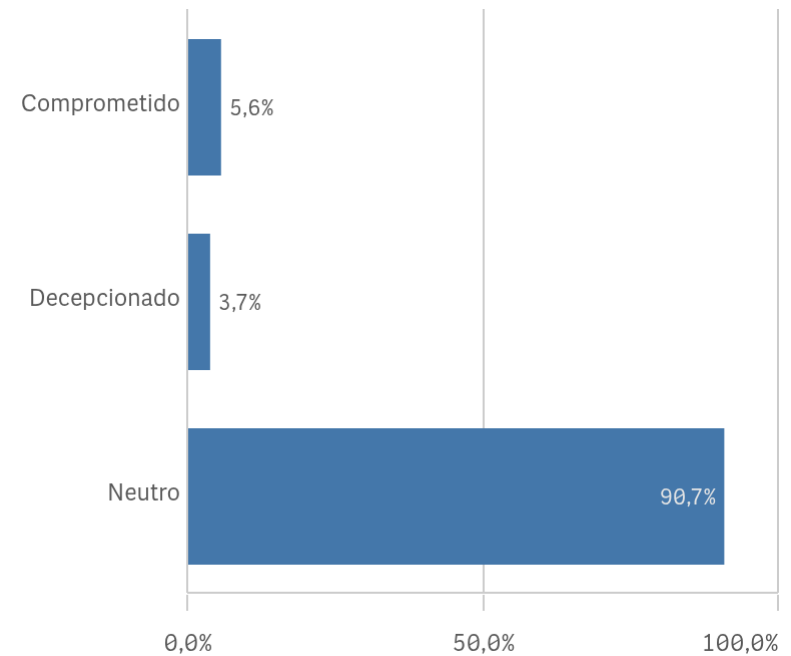
Seguir como alumno de la UCM (vinculación)



Grado-Máster Estudiantes: Compromiso perfil del encuestado

Construcción y significado del valor "compromiso":

- * Estudiante comprometido: valora con 9 o más puntos todas las preguntas de fidelidad, prescripción y vinculación.
- * Estudiante neutro: la puntuación que otorga a todas las preguntas de fidelidad, prescripción y vinculación están entre 6 y 9.
- * Estudiante decepcionado: valora con 6 o menos puntos todas las preguntas de fidelidad, prescripción y vinculación.



Grado-Máster Estudiantes: Tabla Resumen I

Desarrollo académico	Q	Media	Asignaturas, tareas y materiales	Q	Media
Número de alumnos por aula		8,2	Objetivos propuestos alcanzados		6,4
Nivel de dificultad apropiado		7,0	Materiales ofrecidos actuales y novedosos		5,6
Objetivos claros		6,9	Contenido innovador		5,6
Integración teoría/práctica		6,6	Trabajo no presencial útil		5,4
Relación calidad/precio		5,9	Componente práctico adecuado		5,0
Plan de estudios adecuado		5,5	Coordinación. Contenidos organizados y no solapados		4,8
Calificaciones en tiempo adecuado		5,3			
Orientación internacional		3,7			

Formación recibida y matriculación	Q	Media	Prácticas externas	Q	Media
Proceso de matriculación		7,3	Gestión del Centro		7,2
Tutorías presenciales útiles		7,0	Satis. prácticas externas		7,2
Competencias de la titulación		6,4	Atención tutor/colaborador		7,1
Labor docente del profesorado		6,1	Valoración formativa		6,2
Acceso al mundo laboral		5,7	Utilidad percibida para empleabilidad		4,1
Acceso al mundo de la investigación		5,4			

Grado-Máster Estudiantes: Tabla Resumen II

Programa de movilidad	Q	Media	
Satis. programa de movilidad		9,0	
Satis. formación en el extranjero		7,0	

Satisfacción	Q	Media	
Prestigio UCM		7,1	
Orgullo estudiante UCM		6,9	
Satisfacción UCM		6,4	
Recursos y Medios		6,4	
Actividades complementarias		6,3	
Atención al estudiante		6,1	

Compromiso	Q	Media	
Repetir estudios superiores		7,9	
Repetir titulación		7,1	
Repetir en la UCM		6,6	
Recomendar titulación		6,5	
Recomendar la UCM		6,8	
Seguir en la misma titulación		7,0	
Seguir como alumno de la UCM		6,1	