



OFICINA para la CALIDAD

Vicerrectorado de Calidad

UNIVERSIDAD COMPLUTENSE DE MADRID

ENCUESTA SATISFACCION ESTUDIANTES





OFICINA para la CALIDAD

Vicerrectorado de Calidad
UNIVERSIDAD COMPLUTENSE DE MADRID

CURSO: 2023-24

TITULACIÓN: GRADO EN TERAPIA OCUPACIONAL

CENTRO: FACULTAD DE MEDICINA

Población N

292

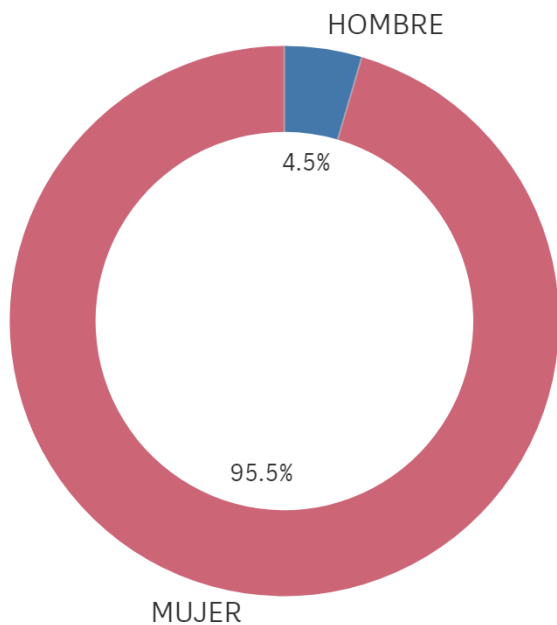
%_Participacion

22,6%

Participación n

66

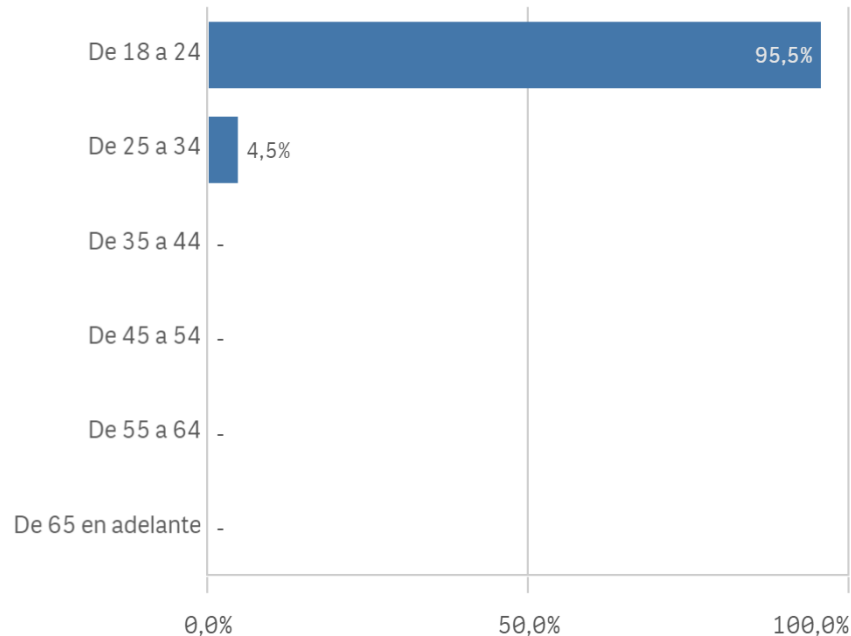
Genero



■ HOMBRE ■ MUJER

Edad (años)

(%) Porcentaje por franjas



Edad media (años)

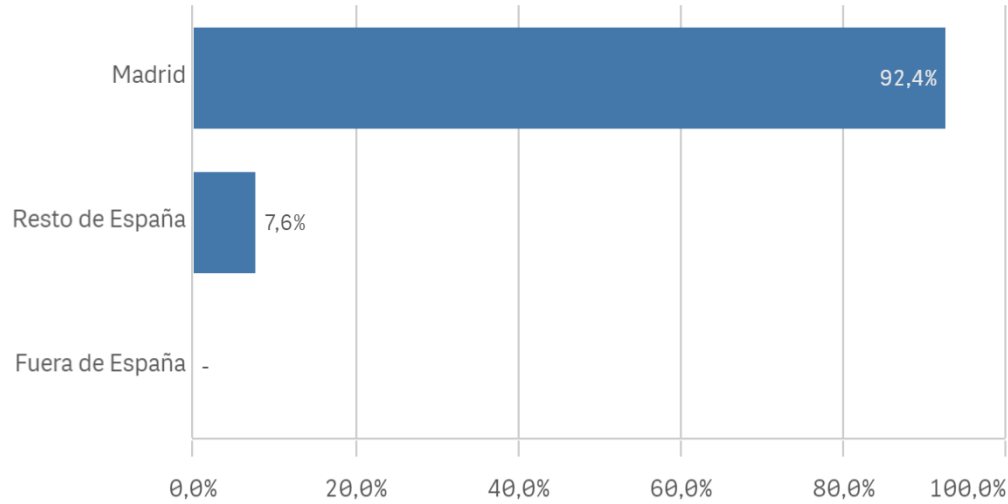
20,4

Des. Típica

2,0

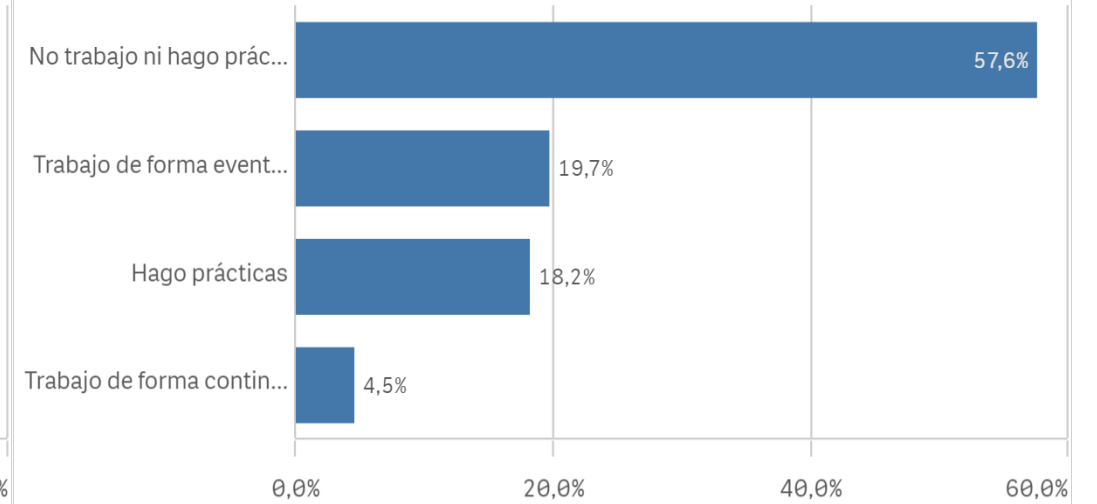
Lugar de residencia

(%) Porcentaje por franjas

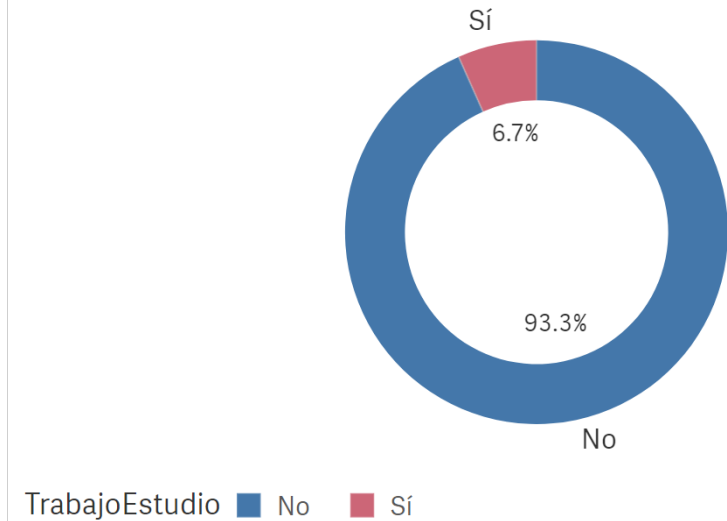


Situación laboral

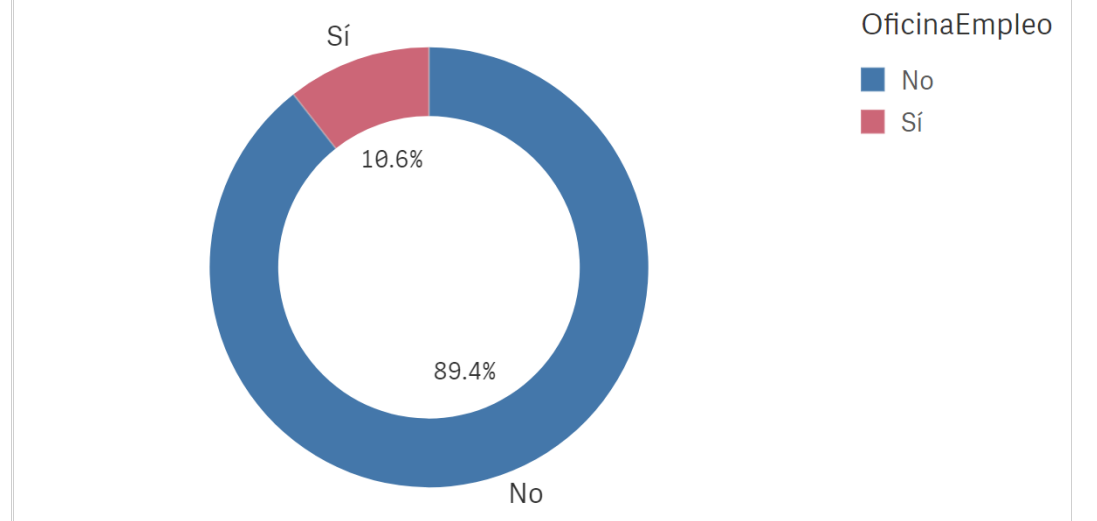
(%) Porcentaje por franjas



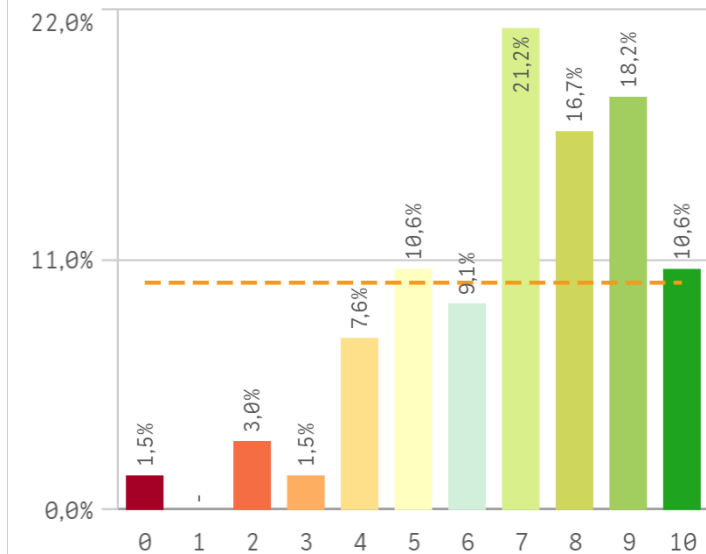
Puesto de trabajo relacionado con los estudios



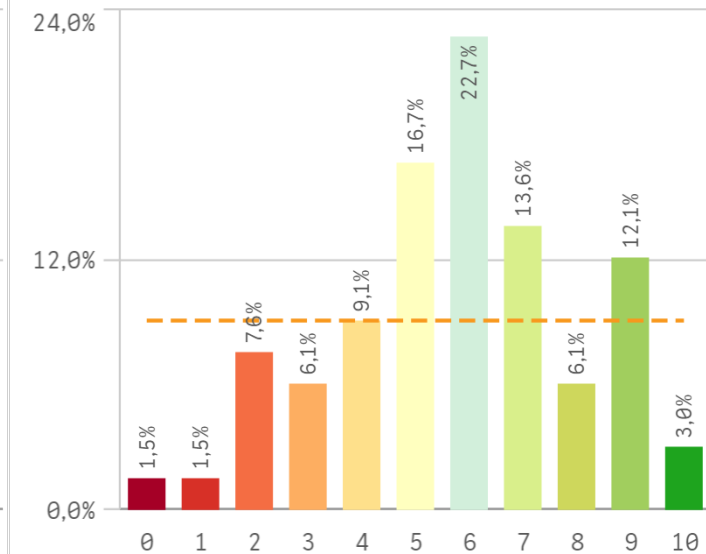
Alumnos inscritos en la OPE



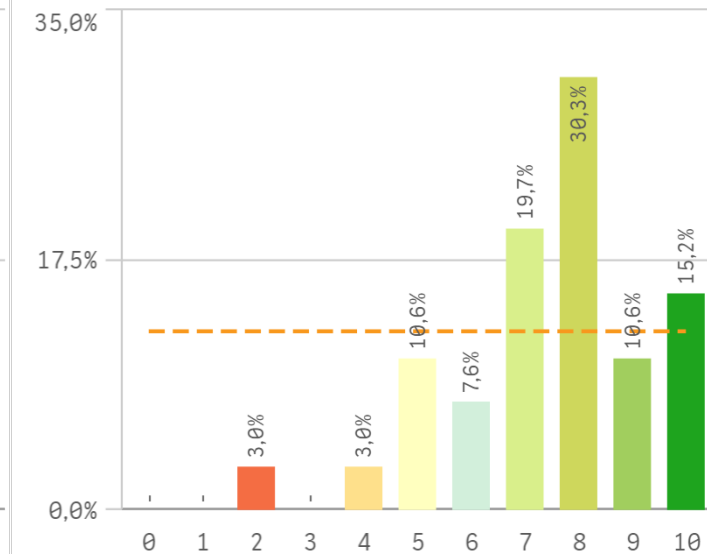
Objetivos claros



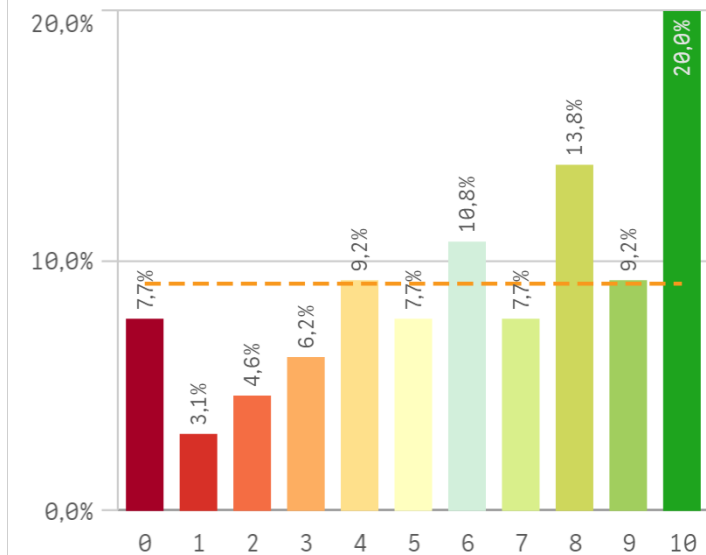
Plan de estudios adecuado



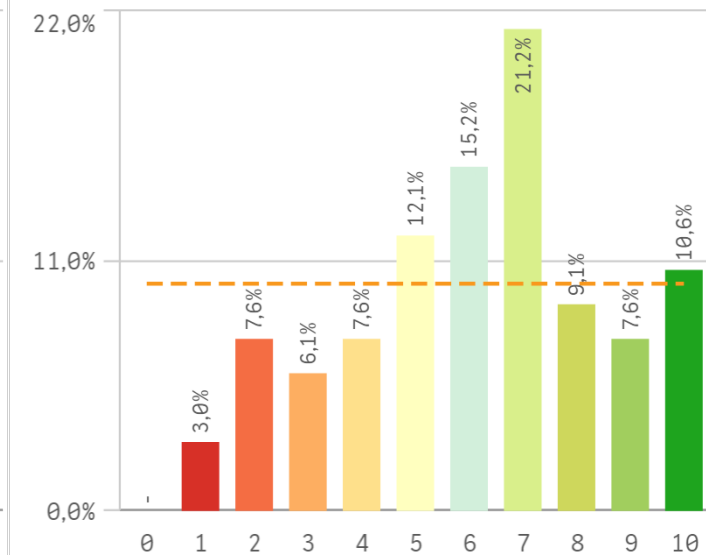
Nivel de dificultad apropiado



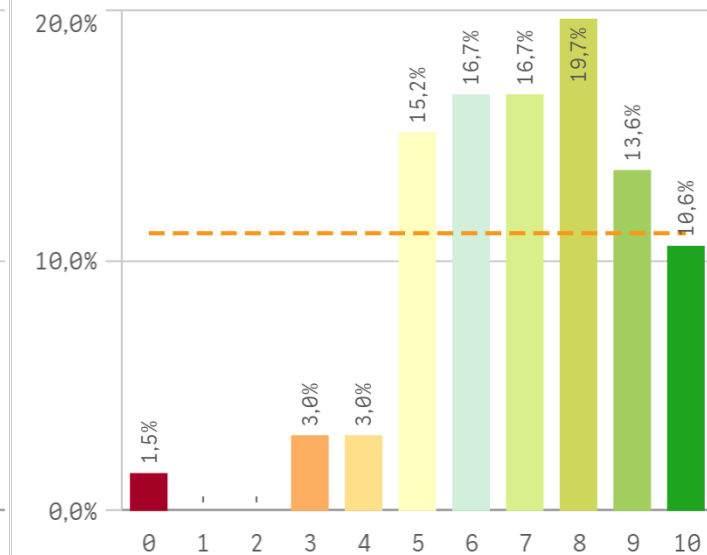
Número de alumnos por aula



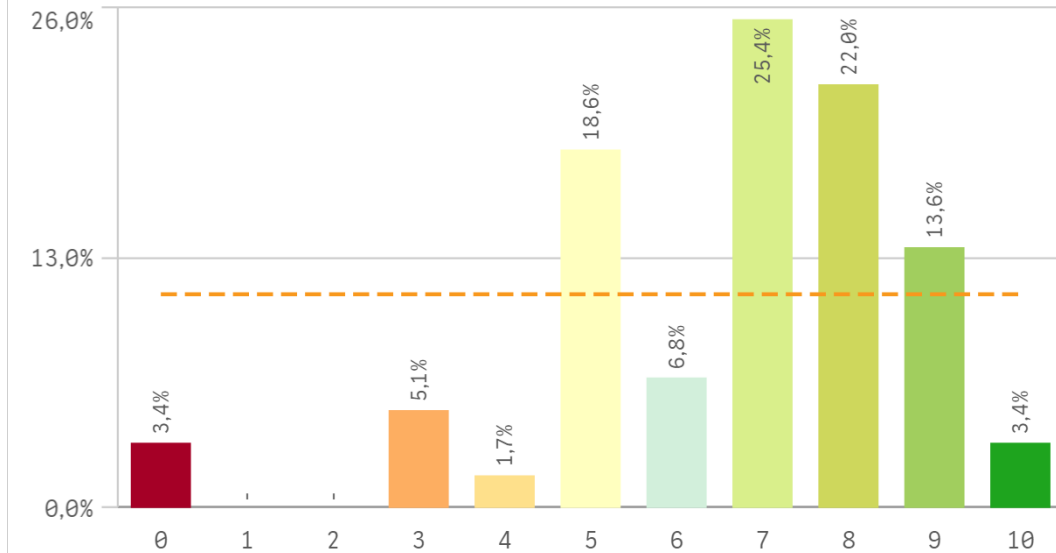
Integración de teoría/práctica



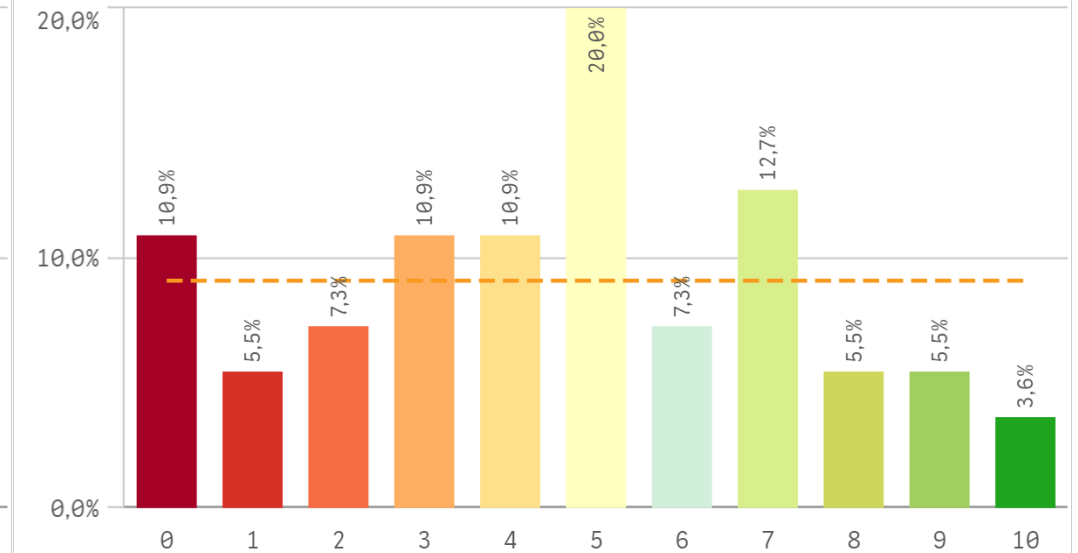
Calificaciones en tiempo adecuado



Relación calidad/precio

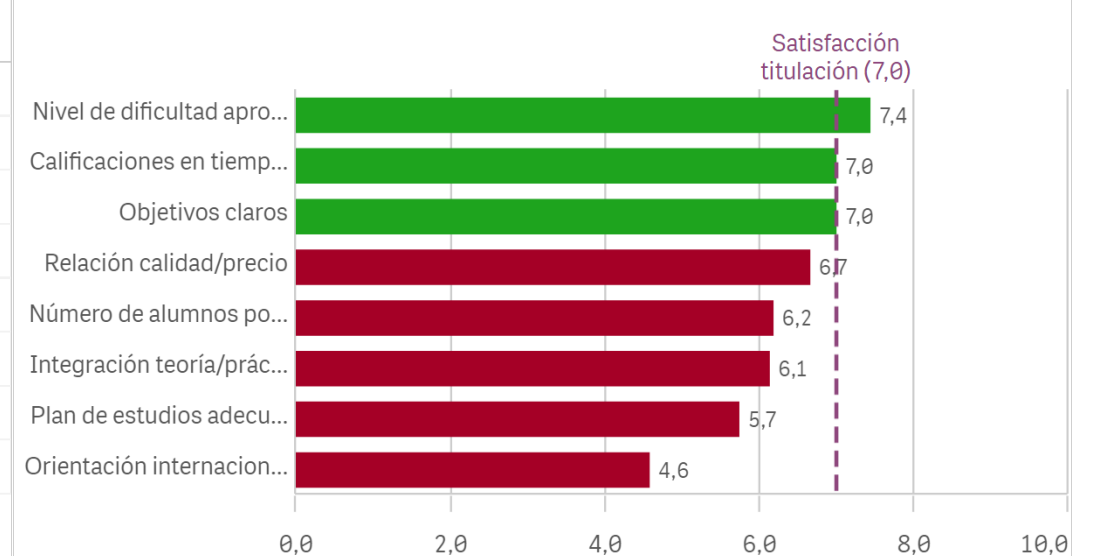


Orientación internacional

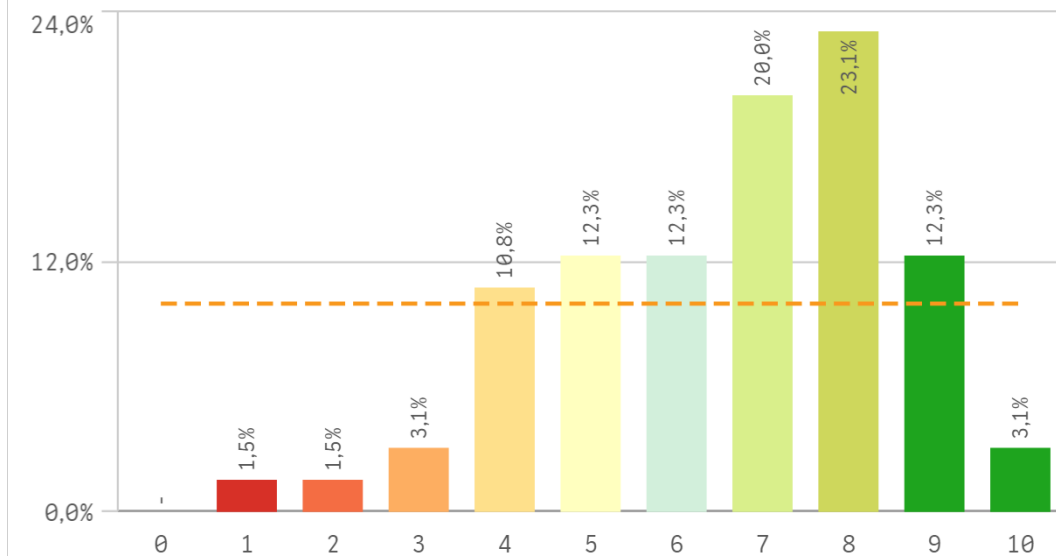


Desarrollo académico	Q	Media	Desv. típica	Medi...	Moda
Nivel de dificultad apropiado		7,4	1,9	8,0	8
Calificaciones en tiempo adecuado		7,0	2,0	7,0	8
Objetivos claros		7,0	2,2	7,0	7
Relación calidad/precio		6,7	2,1	7,0	7
Número de alumnos por aula		6,2	3,2	7,0	10
Integración teoría/práctica		6,1	2,4	6,0	7
Plan de estudios adecuado		5,7	2,3	6,0	6
Orientación internacional		4,6	2,8	5,0	5

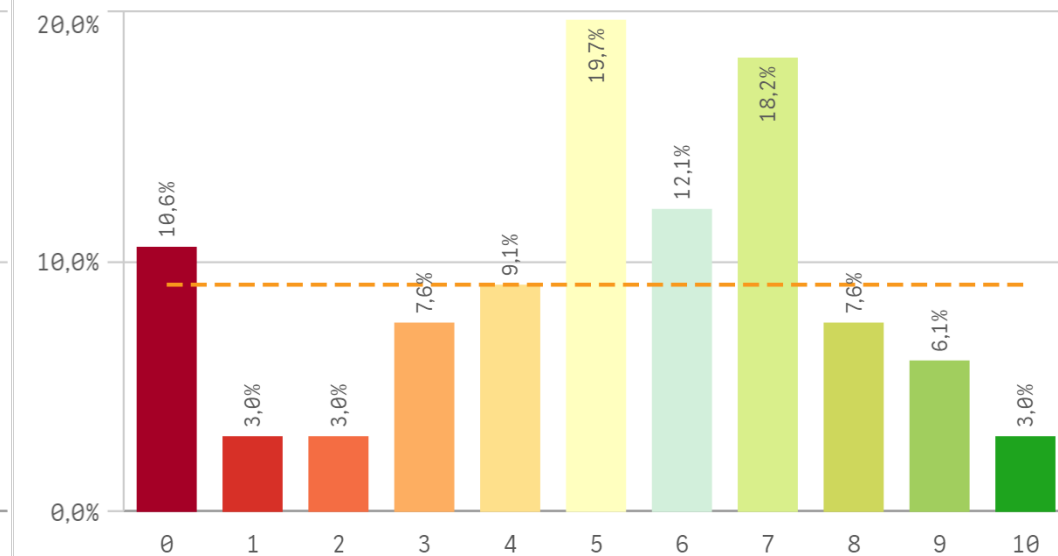
Fortalezas y debilidades



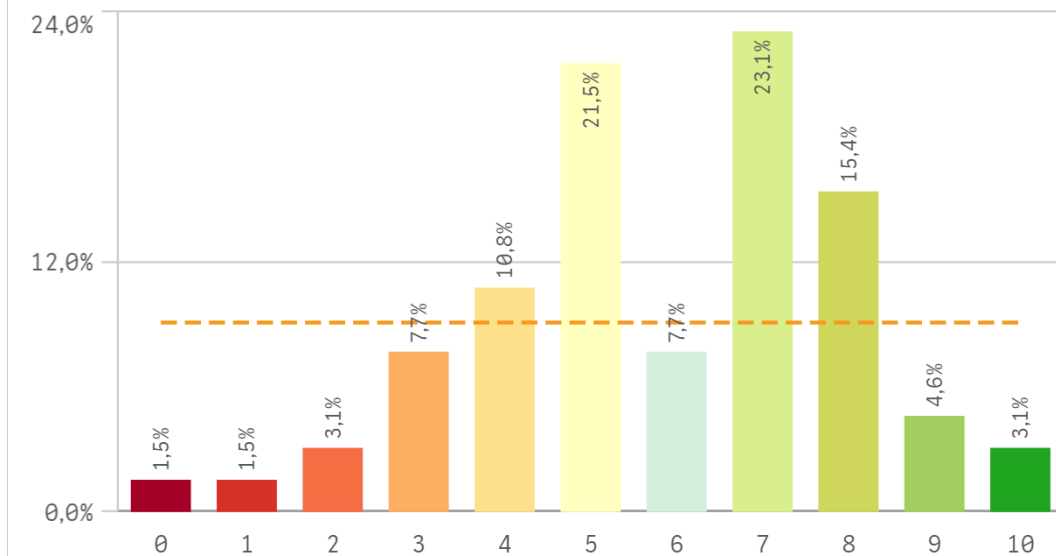
Objetivos propuestos alcanzados



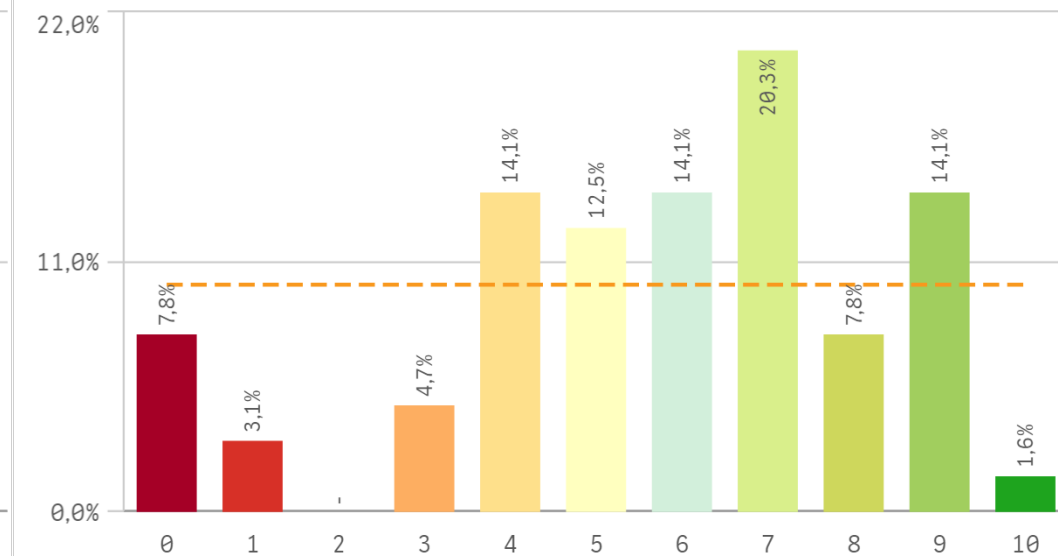
Componente práctico adecuado



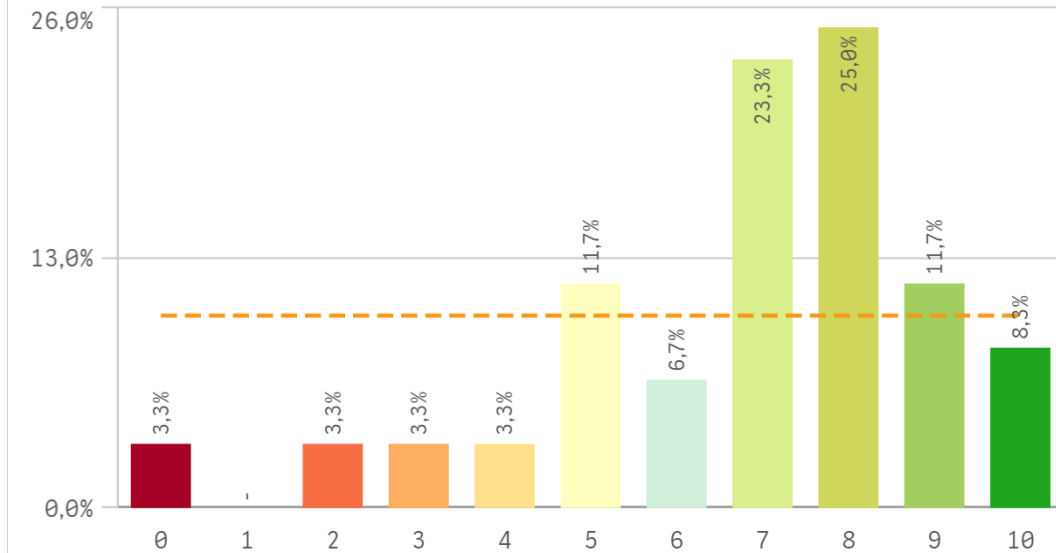
Contenidos innovadores



Coordinación. Contenidos organizados y no solapados

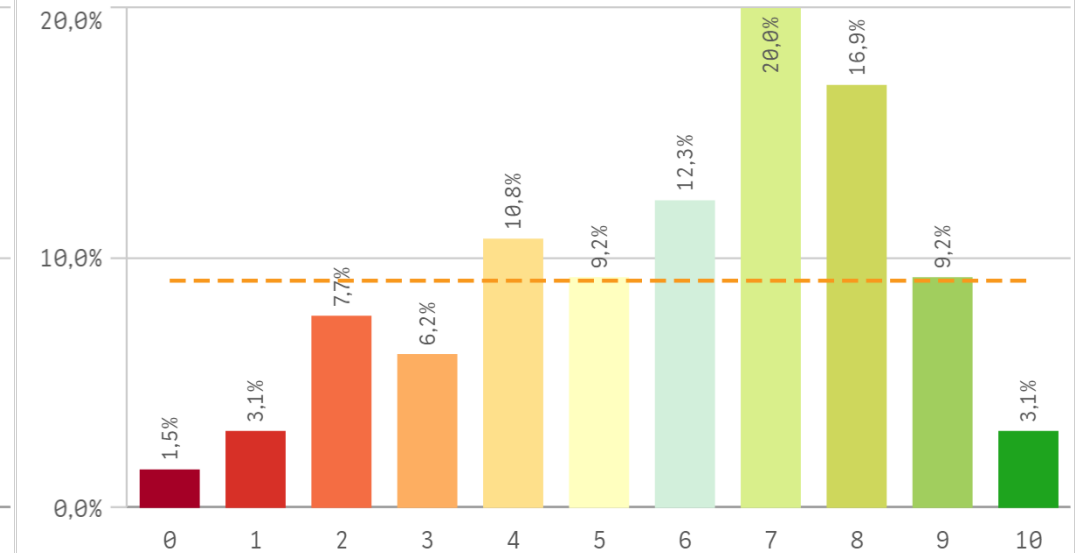


Trabajo no presencial útil

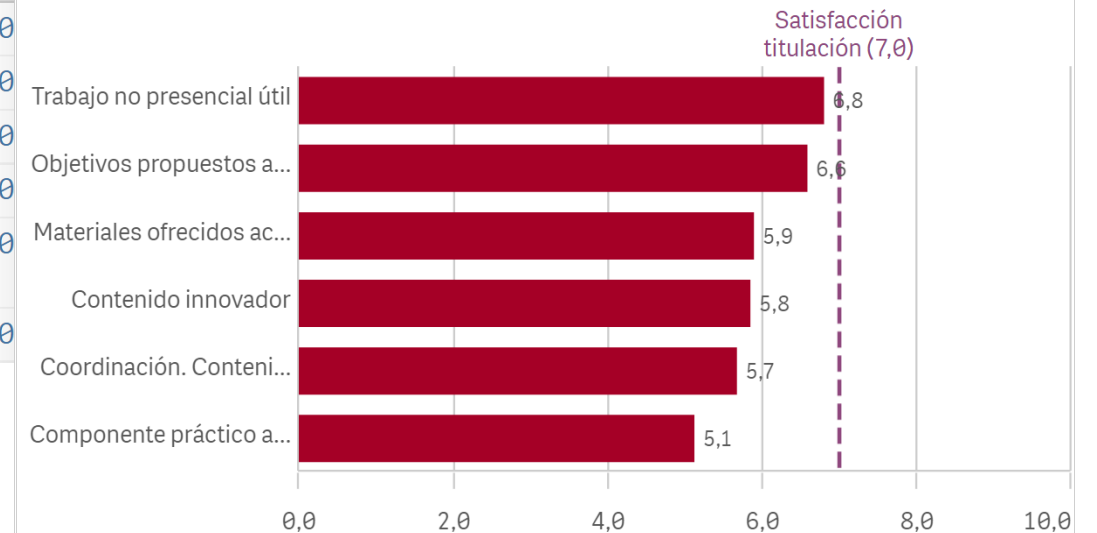


Asignaturas, tareas y materiales	Q	Media	Desv. típica	Med...
Trabajo no presencial útil		6,8	2,3	7,0
Objetivos propuestos alcanzados		6,6	2,0	7,0
Materiales ofrecidos actuales y novedosos		5,9	2,4	6,0
Contenido innovador		5,8	2,1	6,0
Coordinación. Contenidos organizados y no solapados		5,7	2,6	6,0
Componente práctico adecuado		5,1	2,7	5,0

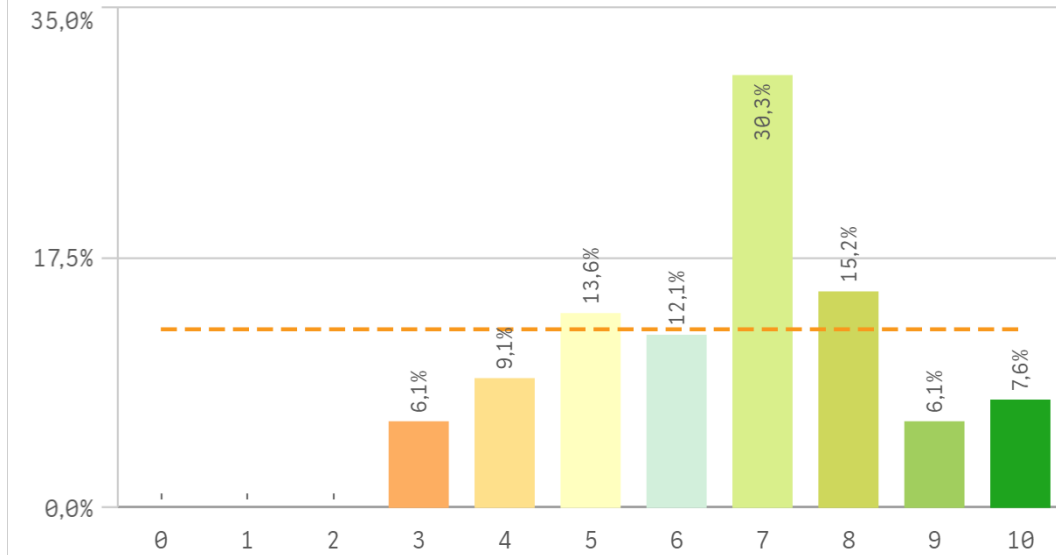
Materiales ofrecidos actuales y novedosos



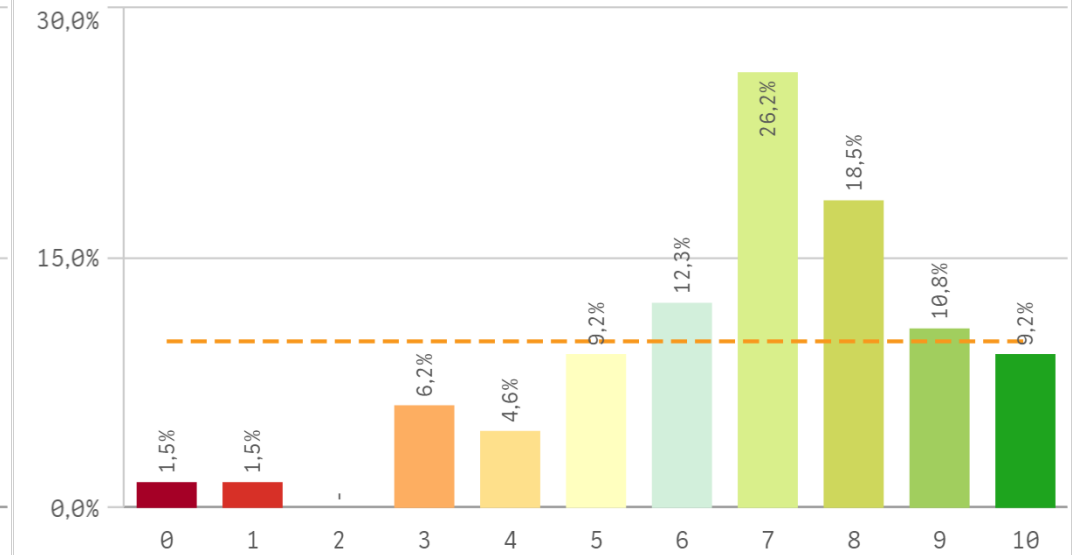
Fortalezas y debilidades



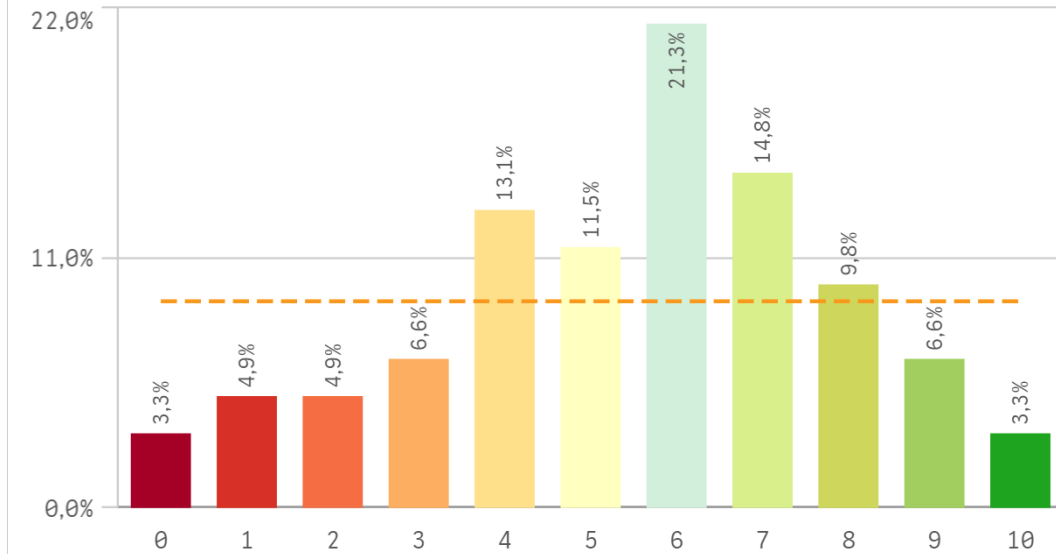
Competencias de la titulación



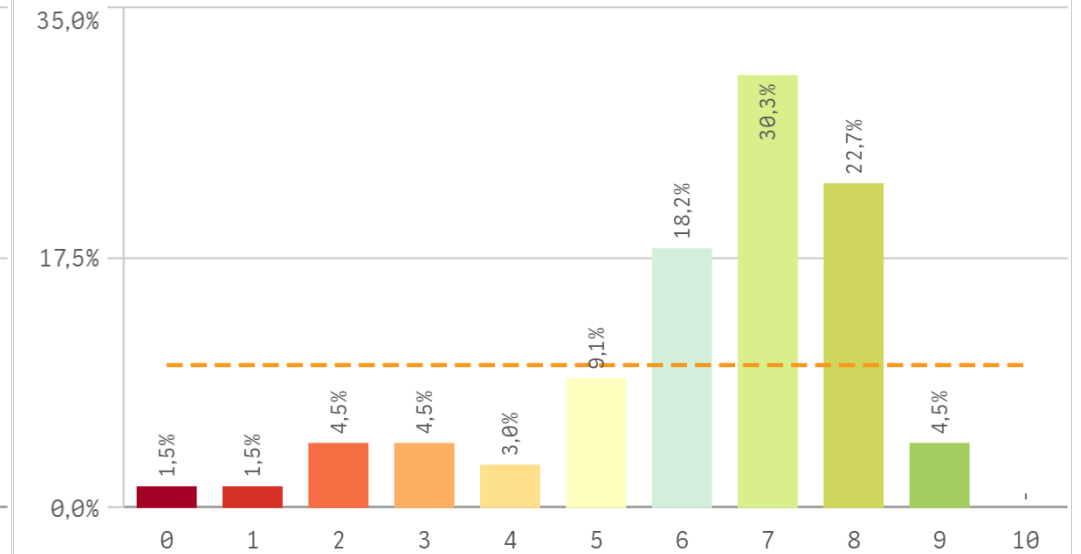
Acceso al mundo laboral



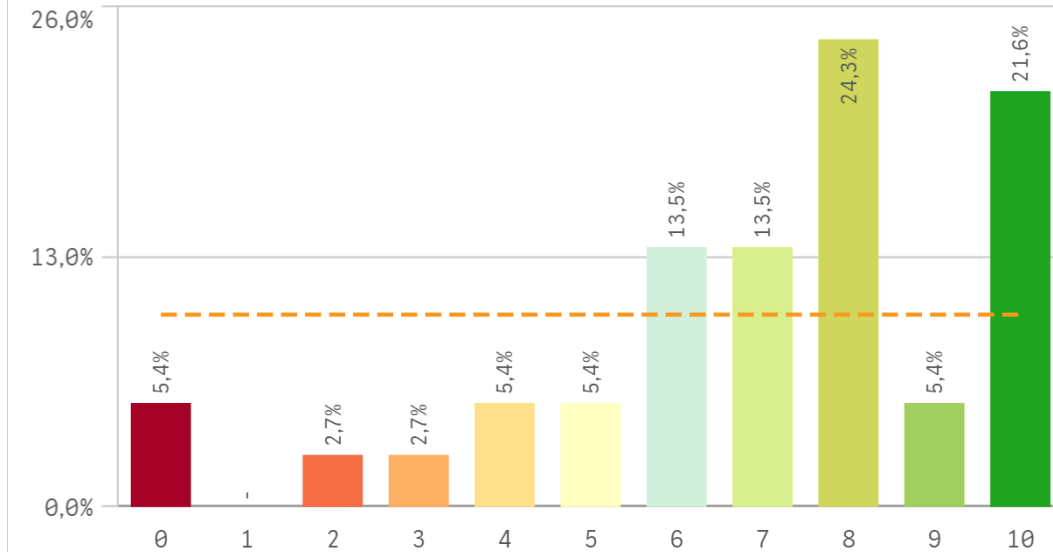
Acceso al mundo de la investigación



Labor docente del profesorado

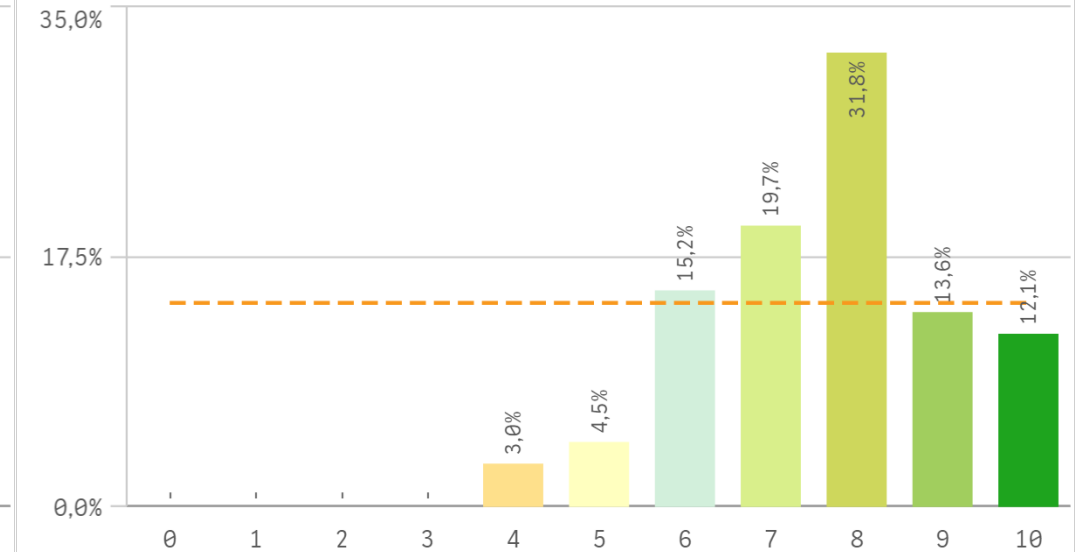


Tutorías presenciales útiles

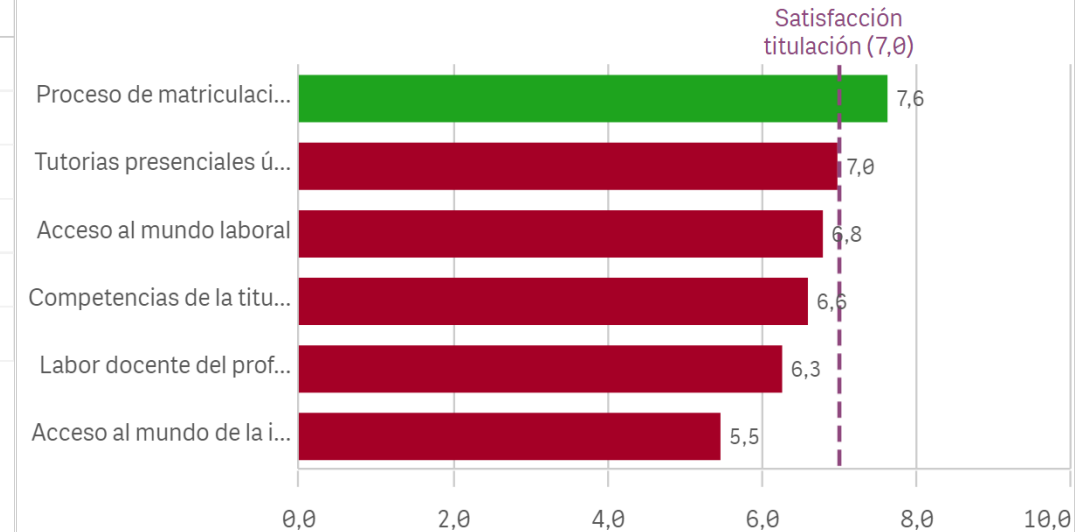


Formación recibida y matriculación	Media	Desv. típica	Medi...	Moda
Proceso de matriculación	7,6	1,5	8,0	8,0
Tutorías presenciales útiles	7,0	2,7	8,0	8,0
Acceso al mundo laboral	6,8	2,2	7,0	7,0
Competencias de la titulación	6,6	1,8	7,0	7,0
Labor docente del profesorado	6,3	2,0	7,0	7,0
Acceso al mundo de la investigación	5,5	2,4	6,0	6,0

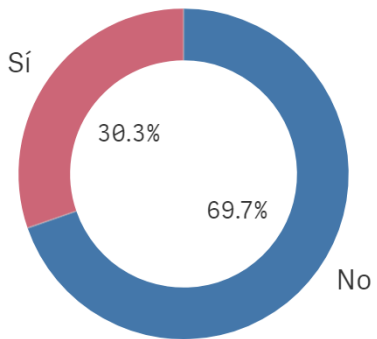
Proceso de matriculación



Fortalezas y debilidades



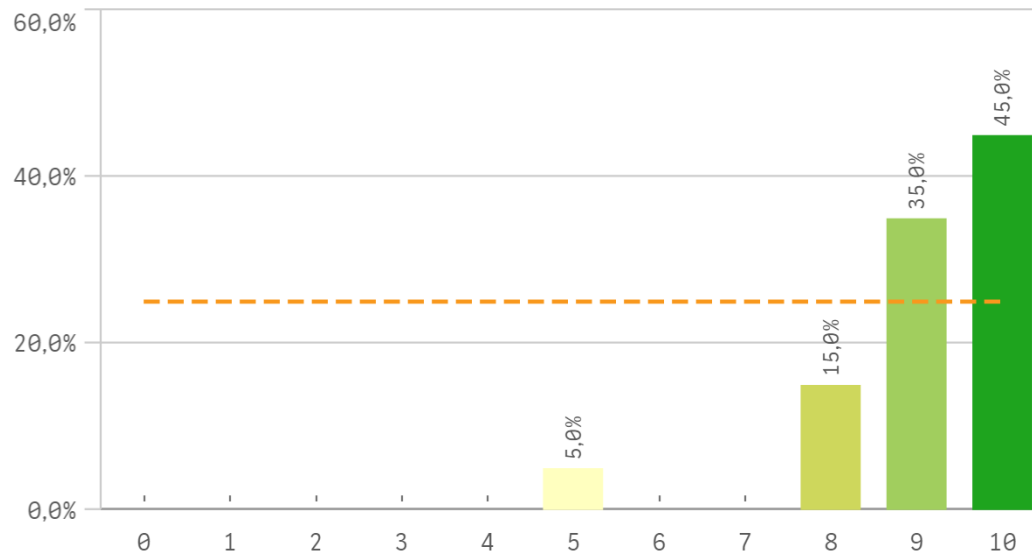
Prácticas externas



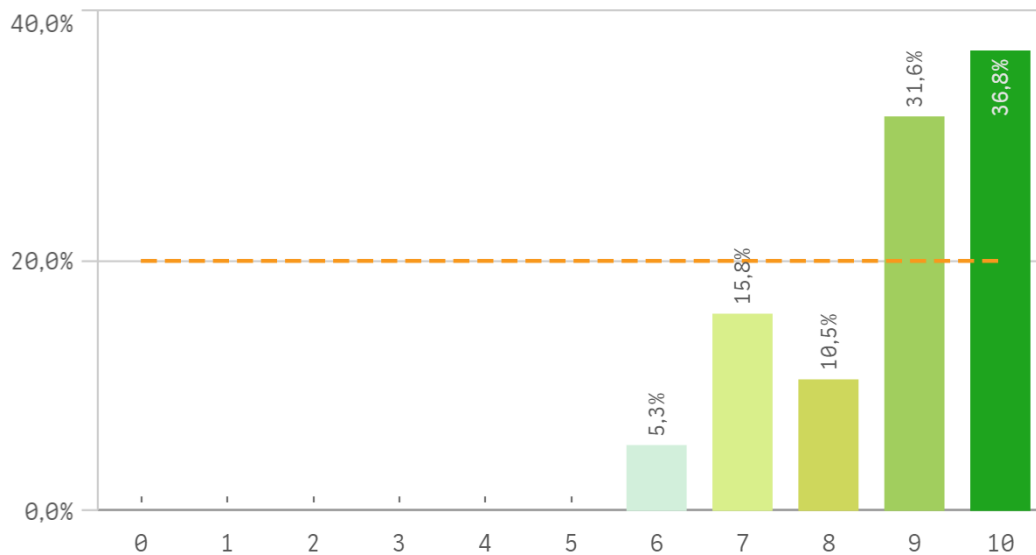
Si
20

No
46

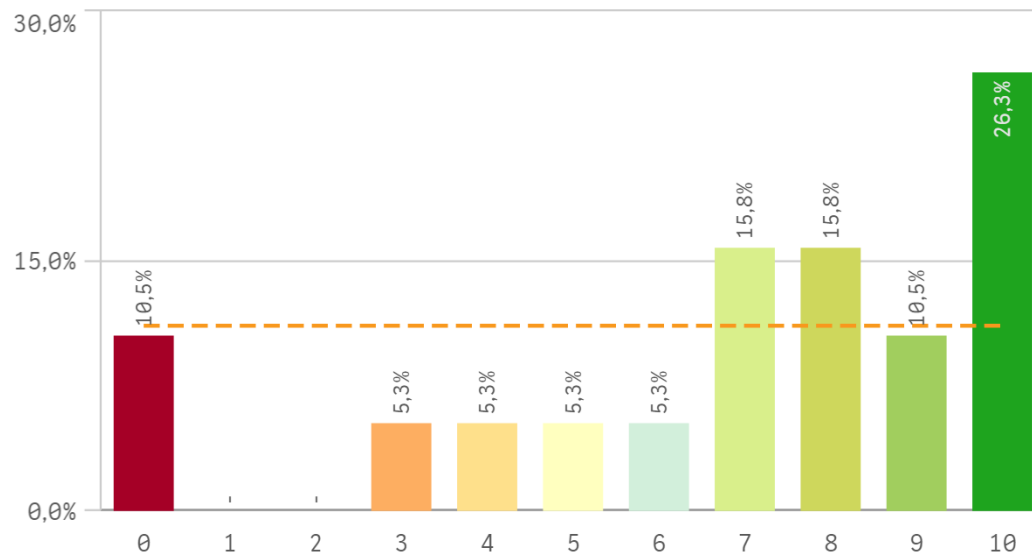
Valoración formativa



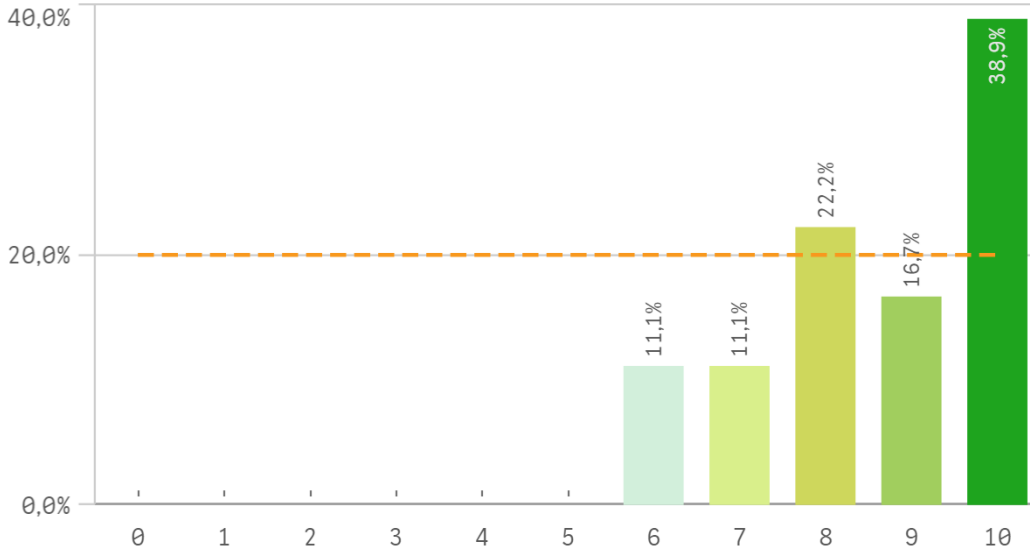
Atención del tutor/colaborador



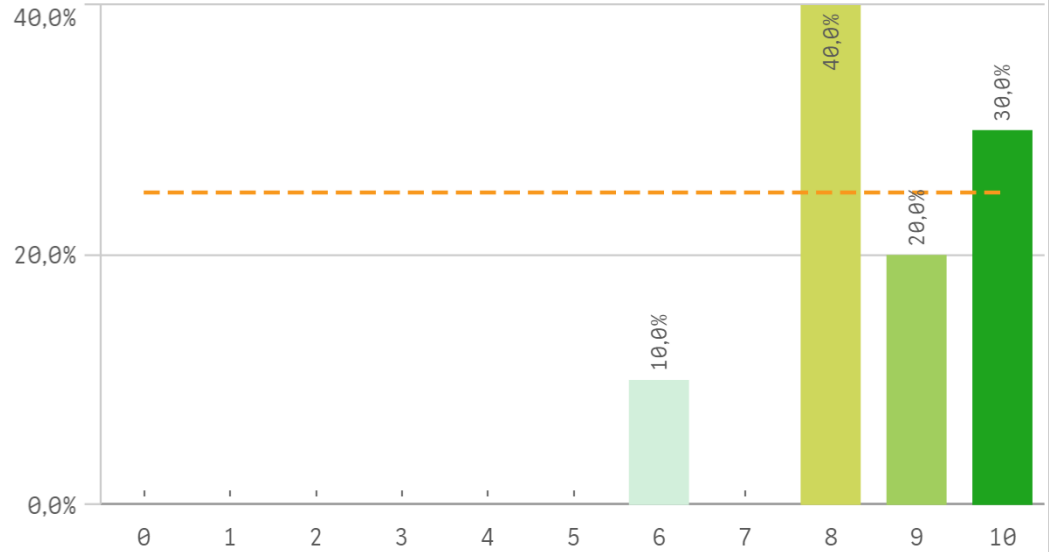
Gestión del Centro



Utilidad percibida para empleabilidad

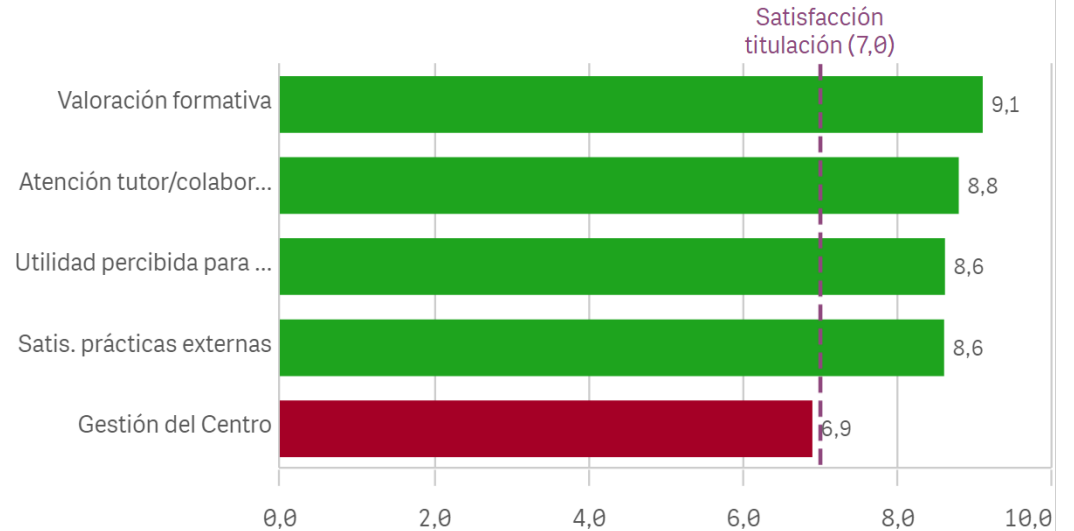


Satisfacción con las prácticas externas

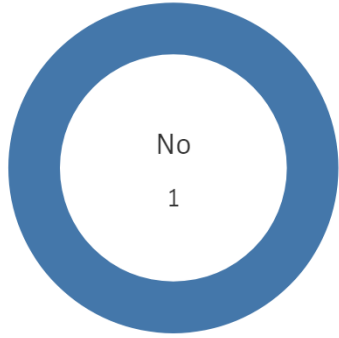


Prácticas externas	Media	Desv. típica	Medi...	Moda
Valoración formativa	9,1	1,2	9,0	10,0
Atención tutor/colaborador	8,8	1,3	9,0	10,0
Utilidad percibida para empleabilidad	8,6	1,4	9,0	10,0
Satis. prácticas externas	8,6	1,2	8,5	8,0
Gestión del Centro	6,9	3,2	8,0	10,0

Fortalezas y debilidades



Realización programas de movilidad



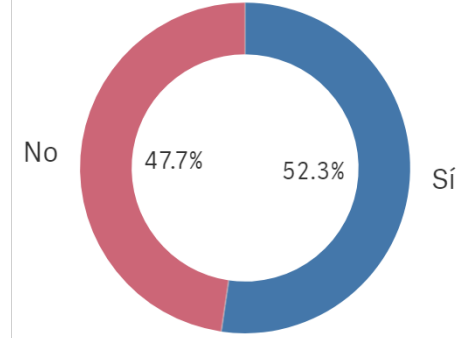
Si
0

No
66

Satisfacción formación en el extranjero

El gráfico no se muestra porque solo contiene valores indefinidos.

Conocimiento de los canales...



Si
34

No
31

Satisfacción programa de movilidad

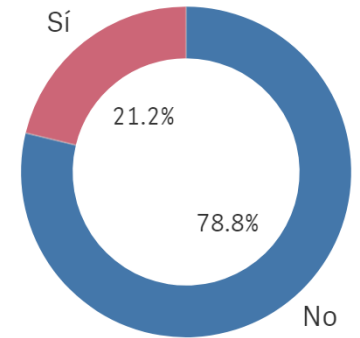
El gráfico no se muestra porque solo contiene valores indefinidos.

Fortalezas y debilidades

El gráfico no se muestra porque solo contiene valores indefinidos.

Programa de movilidad	Media	Desv. típica	Me
Satis. formación en el extranjero	-	-	
Satis. programa de movilidad	-	-	

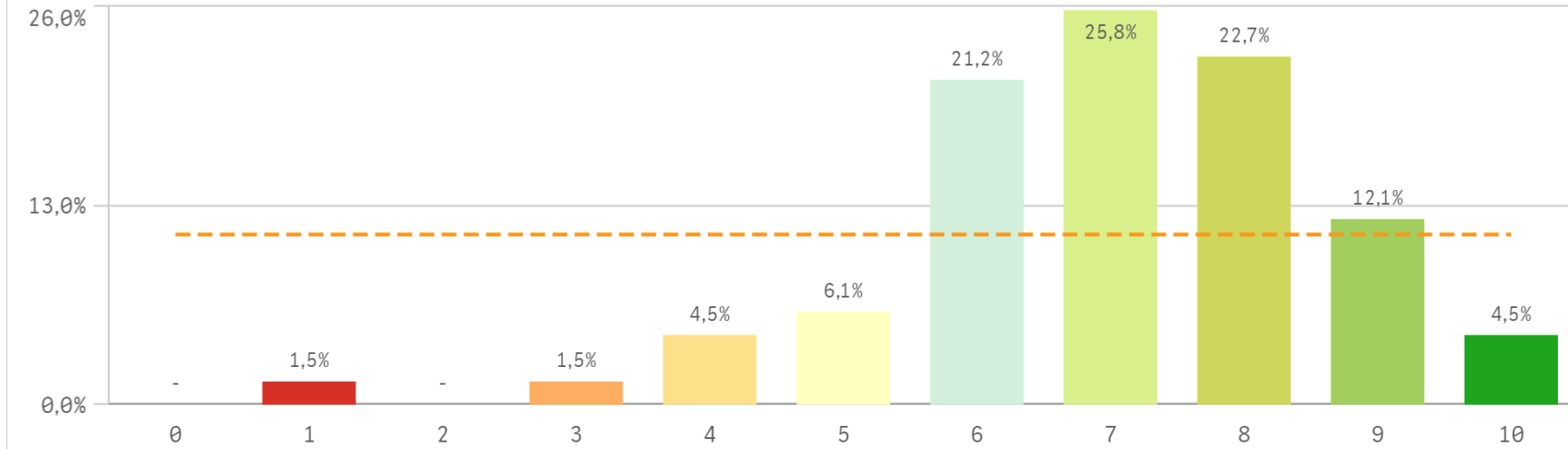
Utilización de los canales de ...



Si
14

No
52

Satisfacción global con la titulación



Media

7,0

Desviación Típica

1,7

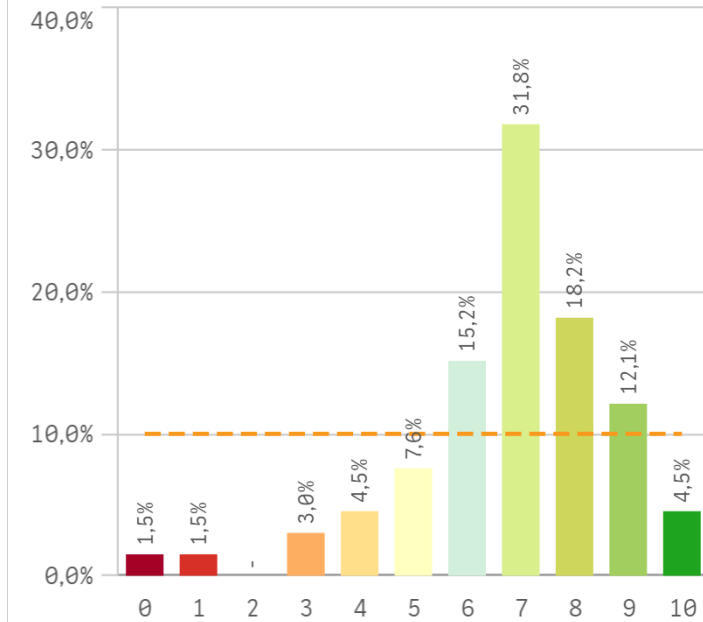
Mediana

7,0

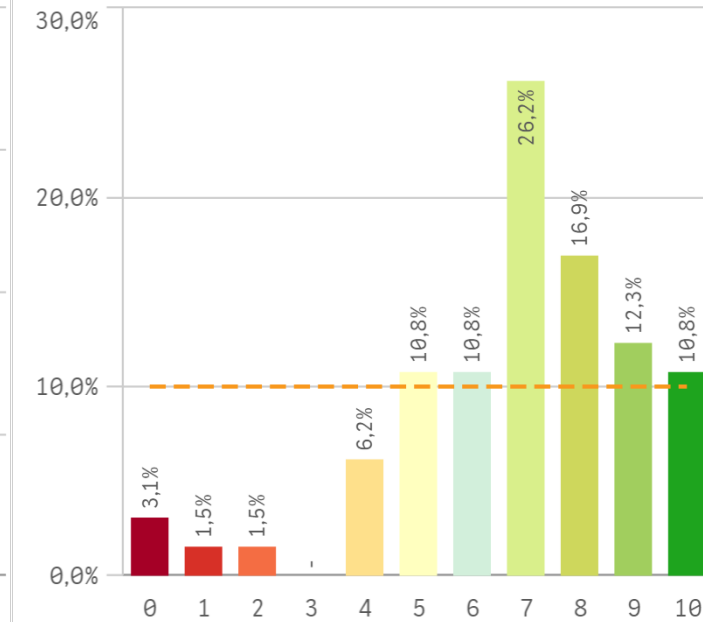
Moda

7,0

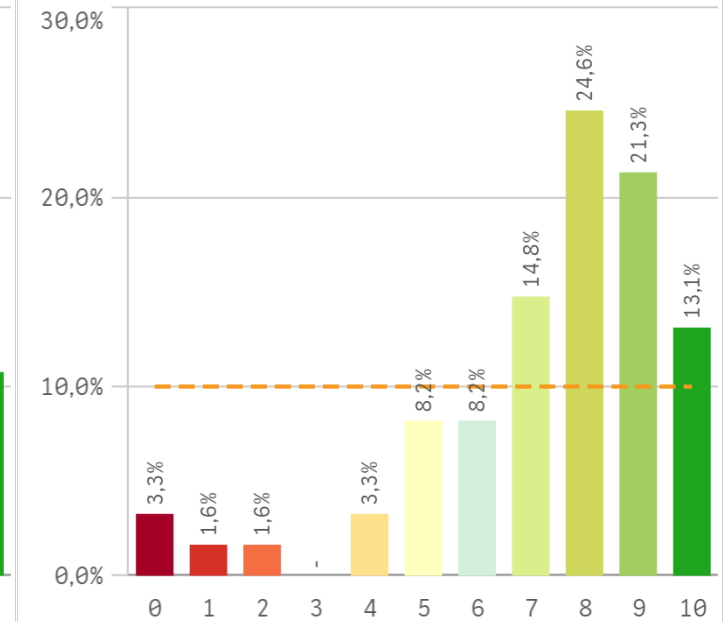
Satisfacción UCM



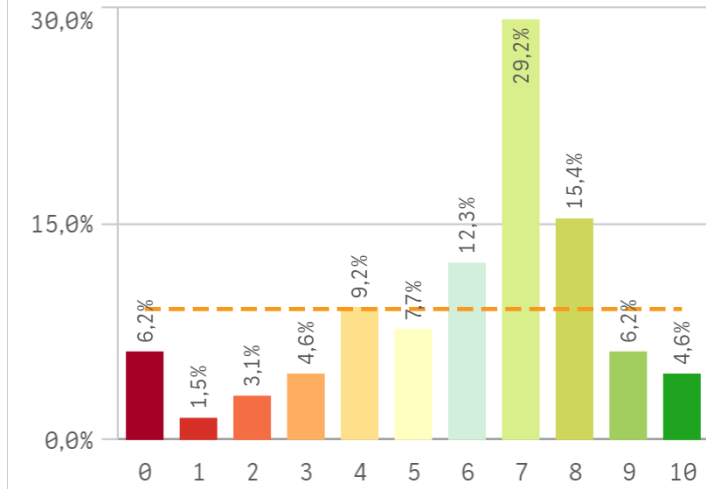
Orgullo estudiante UCM



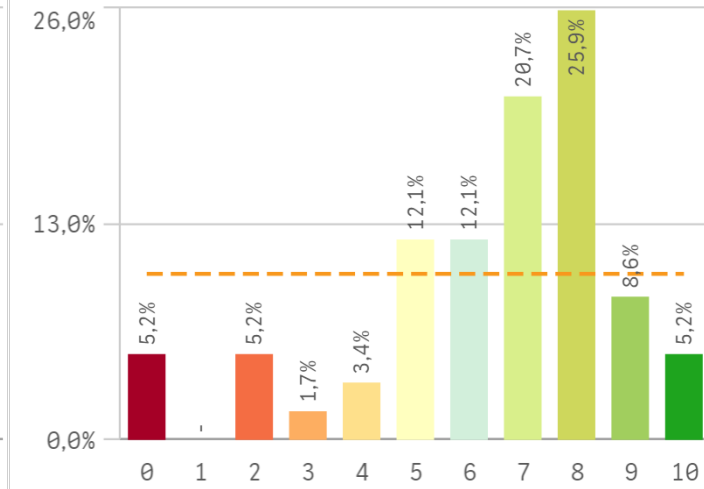
Prestigio UCM



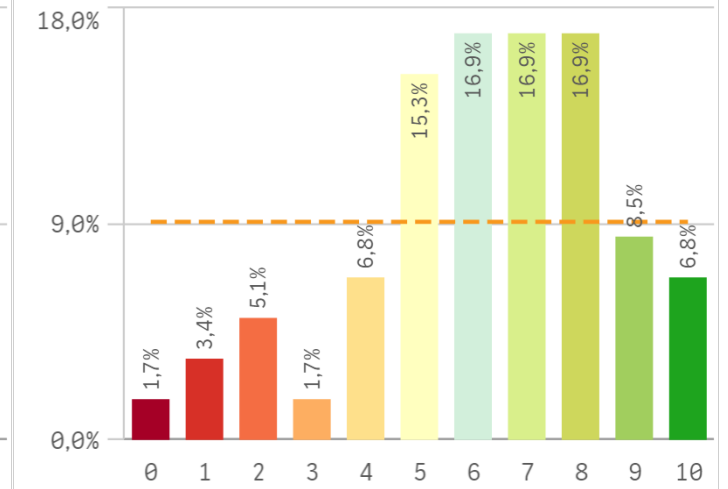
Recursos y medios



Actividades complementarias

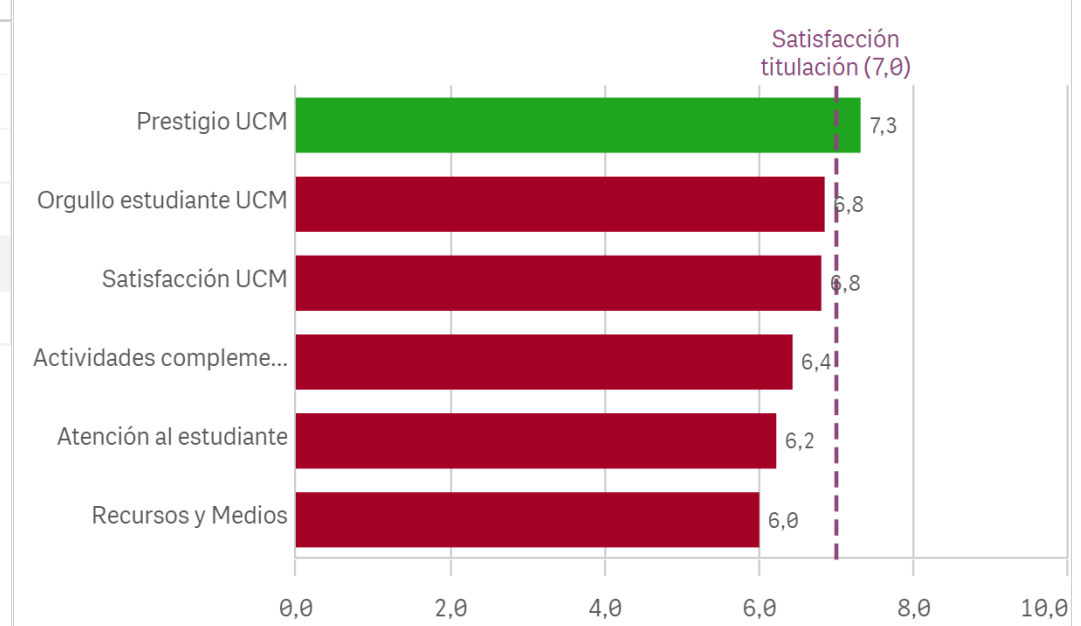


Atención al estudiante

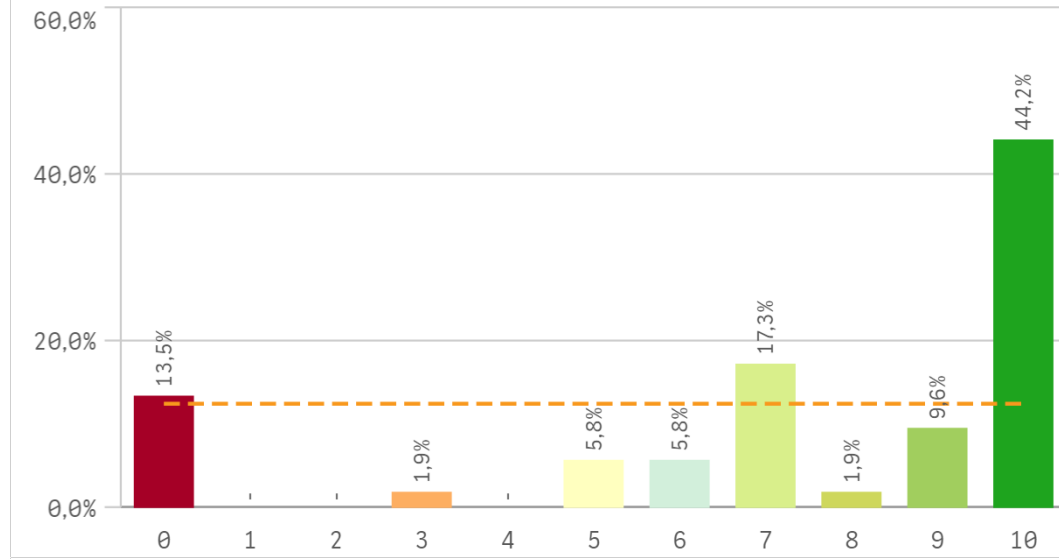


Satisfacción	Q	Media	Desv. típica	Mediana	Moda
Prestigio UCM		7,3	2,4	8,0	8,0
Orgullo estudiante UCM		6,8	2,3	7,0	7,0
Satisfacción UCM		6,8	1,9	7,0	7,0
Actividades complementarias		6,4	2,4	7,0	8,0
Atención al estudiante		6,2	2,4	6,0	-
Recursos y Medios		6,0	2,5	7,0	7,0

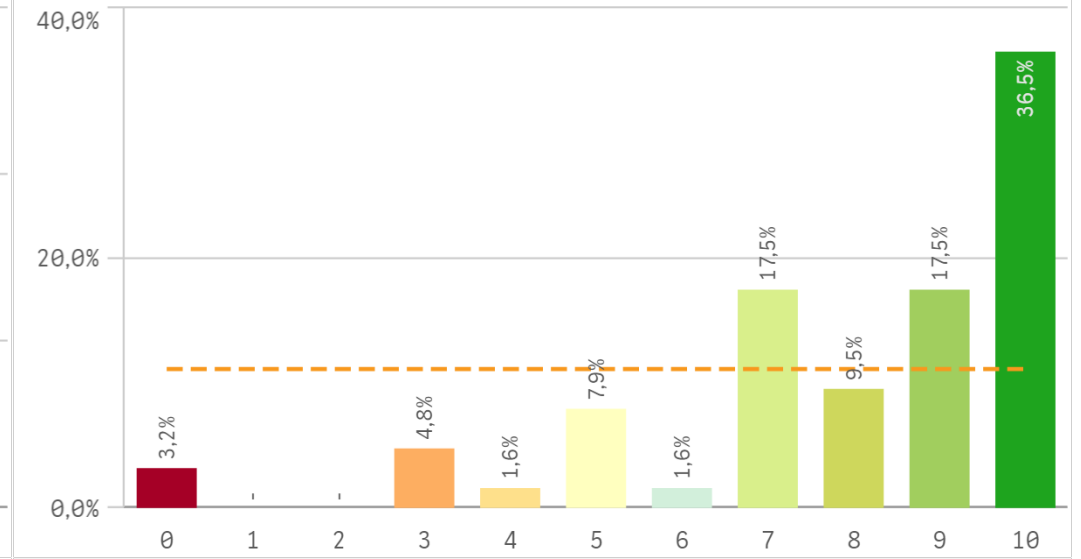
Fortalezas y debilidades



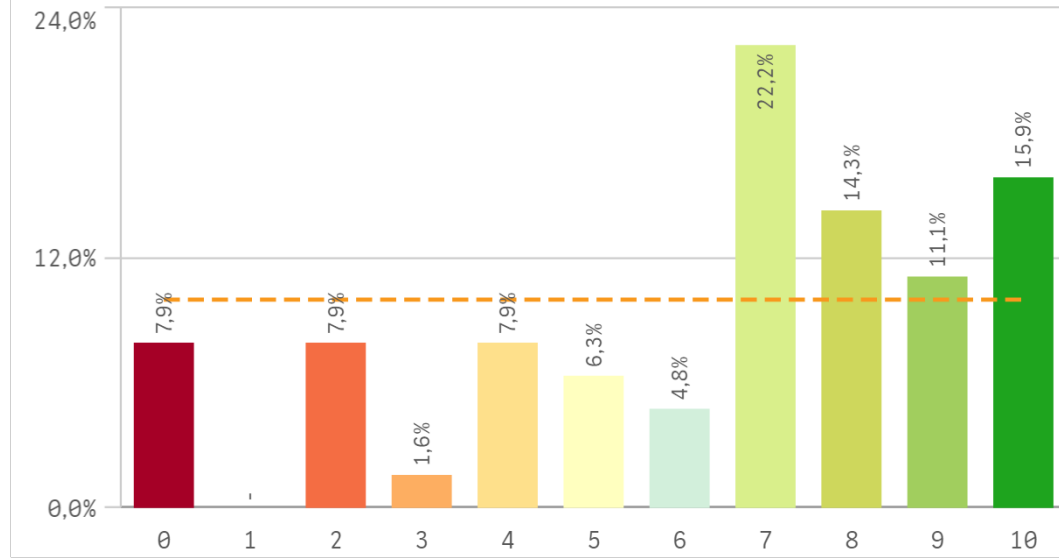
Repetir estudios superiores (fidelidad)



Repetir titulación (fidelidad)

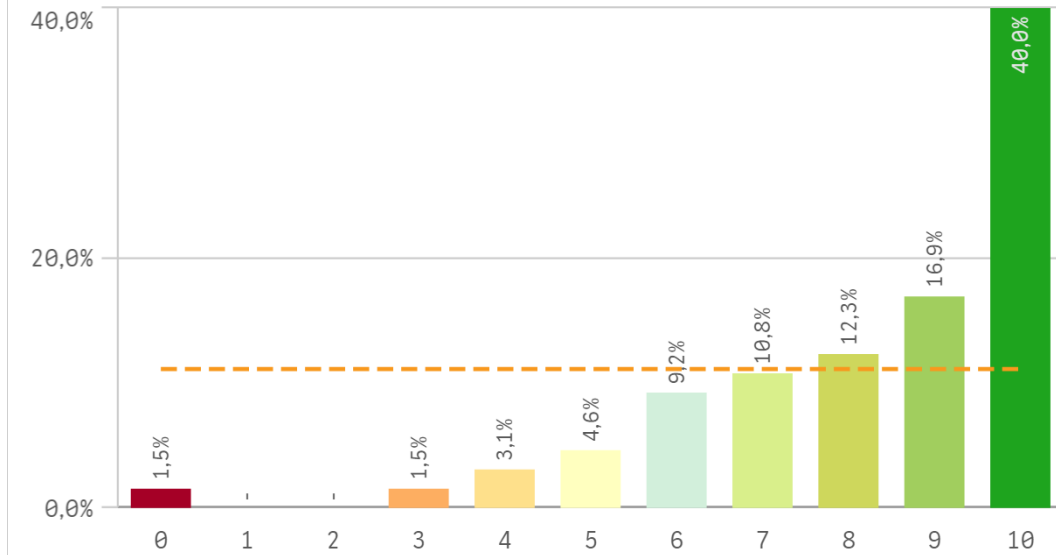


Repetir en la UCM (fidelidad)

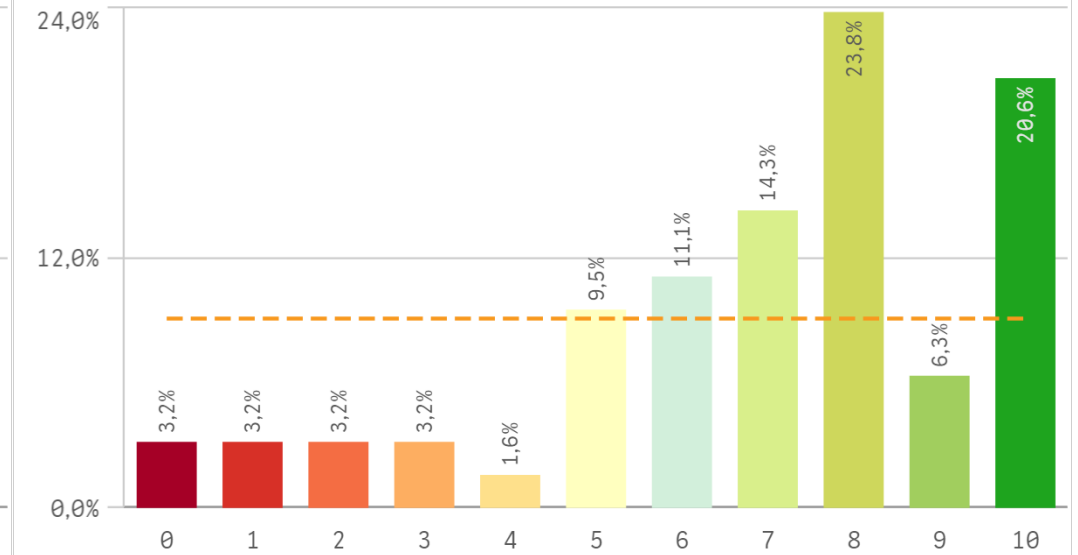


Compromiso	Me...	Desv. típica	Med...	M...
Repetir estudios superiores	7,3	3,4	9,0	10,0
Repetir titulación	7,9	2,5	9,0	10,0
Repetir en la UCM	6,4	3,0	7,0	7,0
Recomendar titulación	8,2	2,1	9,0	10,0
Recomendar la UCM	6,9	2,7	8,0	8,0
Seguir en la misma titulación	5,4	3,9	6,0	10,0
Seguir como alumno de la UCM	6,3	2,9	6,5	10,0

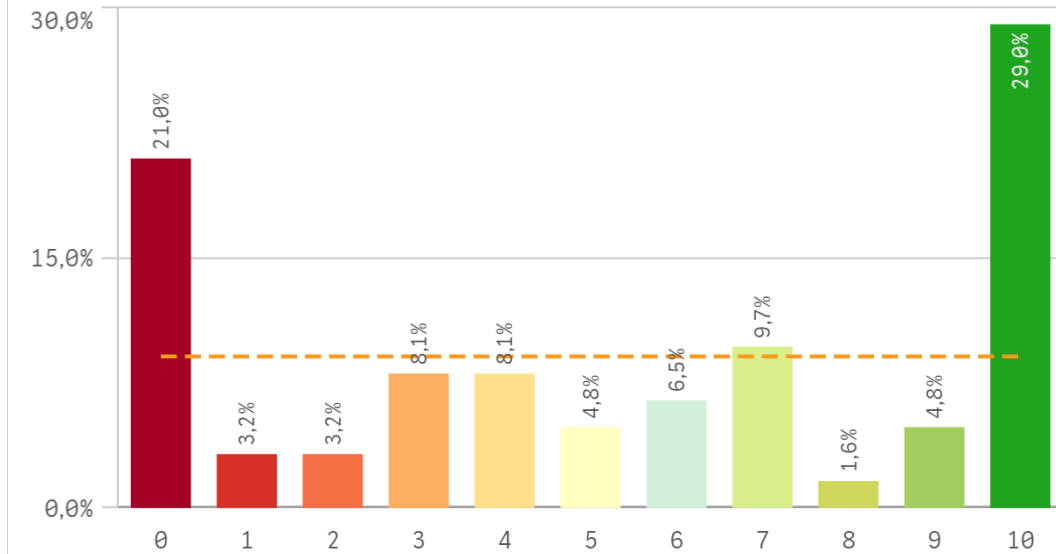
Recomendar titulación (preinscripción)



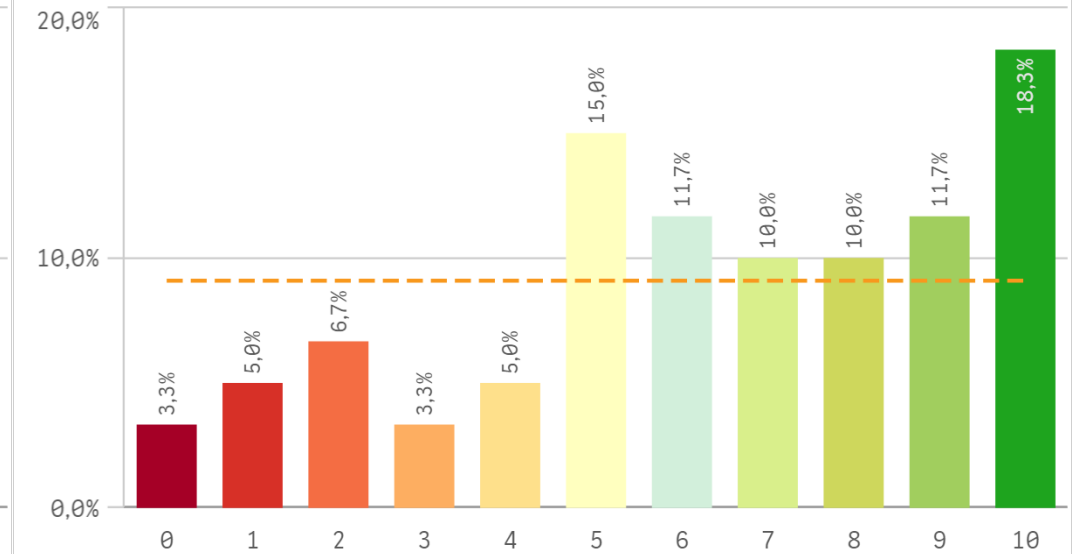
Recomendar la UCM (preinscripción)



Seguir en la misma titulación (vinculación)



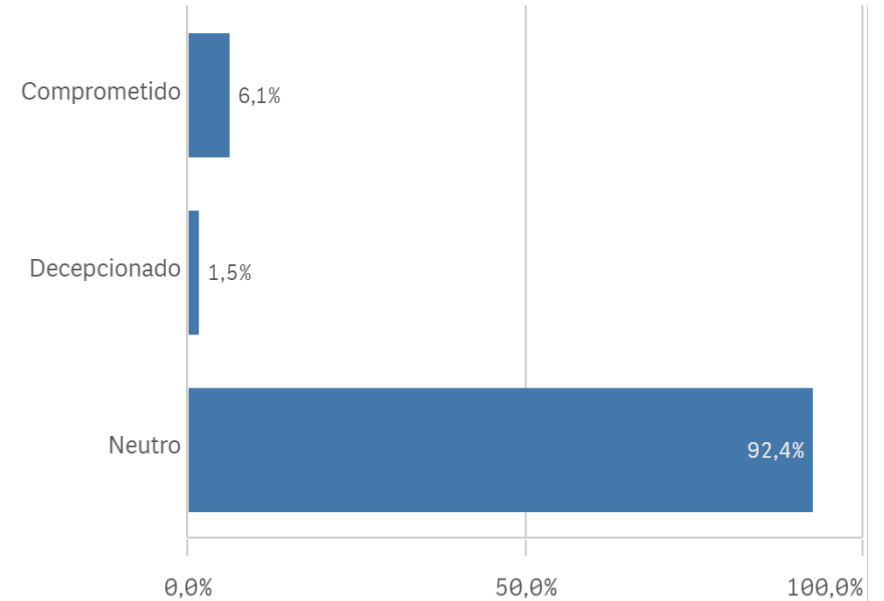
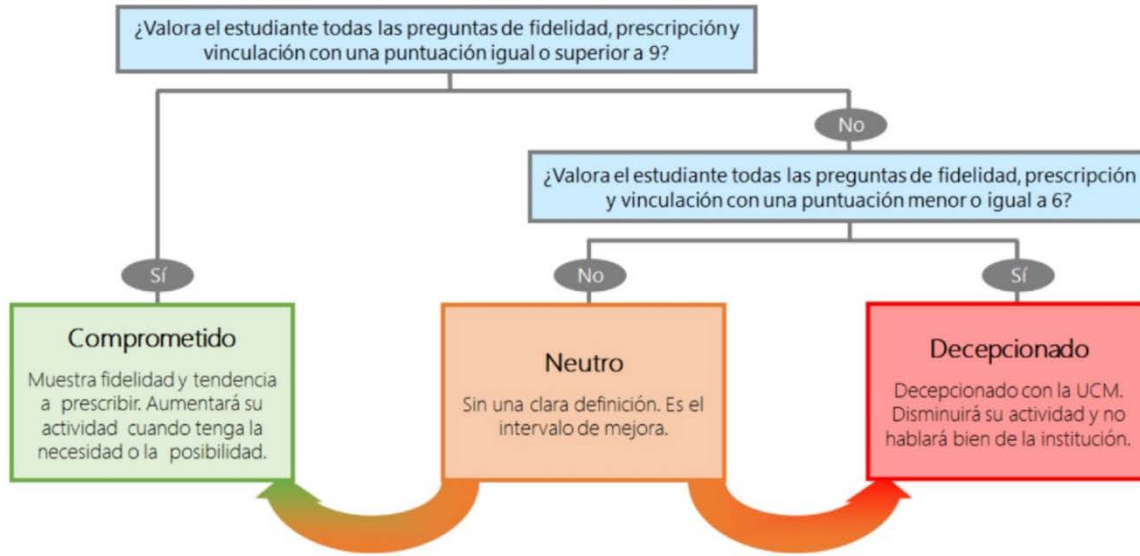
Seguir como alumno de la UCM (vinculación)



Construcción y significado del valor "compromiso":

- * Estudiante comprometido: valora con 9 o más puntos todas las preguntas de fidelidad, prescripción y vinculación.
- * Estudiante neutro: la puntuación que otorga a todas las preguntas de fidelidad, prescripción y vinculación están entre 6 y 9.
- * Estudiante decepcionado: valora con 6 o menos puntos todas las preguntas de fidelidad, prescripción y vinculación.

ESQUEMA



Encuestas de

CURSO: 2023-24

CENTRO: FACULTAD DE MEDICINA

TITULACIÓN: GRADO EN TERAPIA OCUPACIONAL

Desarrollo académico		Q	Media	Asignaturas, tareas y materiales		Q	Media	Prácticas externas		Q	Media
Nivel de dificultad apropiado			7,4	Trabajo no presencial útil			6,8	Valoración formativa			9,1
Calificaciones en tiempo adecuado			7,0	Objetivos propuestos alcanzados			6,6	Atención tutor/colaborador			8,8
Objetivos claros			7,0	Materiales ofrecidos actuales y novedosos			5,9	Utilidad percibida para empleabilidad			8,6
Relación calidad/precio			6,7	Contenido innovador			5,8	Satis. prácticas externas			8,6
Número de alumnos por aula			6,2	Coordinación. Contenidos organizados y no solapados			5,7	Gestión del Centro			6,9
Integración teoría/práctica			6,1	Componente práctico adecuado			5,1				
Plan de estudios adecuado			5,7					Compromiso		Q	Media
Orientación internacional			4,6					Repetir estudios superiores			7,3
				Formación recibida y matriculación		Q	Media	Satisfacción		Q	Media
Programa de movilidad		Q	Media	Proceso de matriculación			7,6	Prestigio UCM			7,3
Satis. formación en el extranjero			-	Tutorías presenciales útiles			7,0	Orgullo estudiante UCM			6,8
Satis. programa de movilidad			-	Acceso al mundo laboral			6,8	Satisfacción UCM			6,8
				Competencias de la titulación			6,6	Actividades complementarias			6,4
				Labor docente del profesorado			6,3	Atención al estudiante			6,2
								Recursos y Medios			6,0
								Seguir en la misma titulación			5,4
								Seguir como alumno de la UCM			6,3
								Repetir titulación			7,9
								Repetir en la UCM			6,4
								Recomendar titulación			8,2
								Recomendar la UCM			6,9