



OFICINA para la CALIDAD

Vicerrectorado de Calidad

UNIVERSIDAD COMPLUTENSE DE MADRID



# ENCUESTA DE SATISFACCION ESTUDIANTES CURSO 2022-23



OFICINA para la CALIDAD

Vicerrectorado de Calidad  
UNIVERSIDAD COMPLUTENSE DE MADRID

CURSO: 2022-23

TITULACIÓN: GRADO EN TERAPIA OCUPACIONAL

CENTRO: FACULTAD DE MEDICINA

Población N

262

%\_Participacion

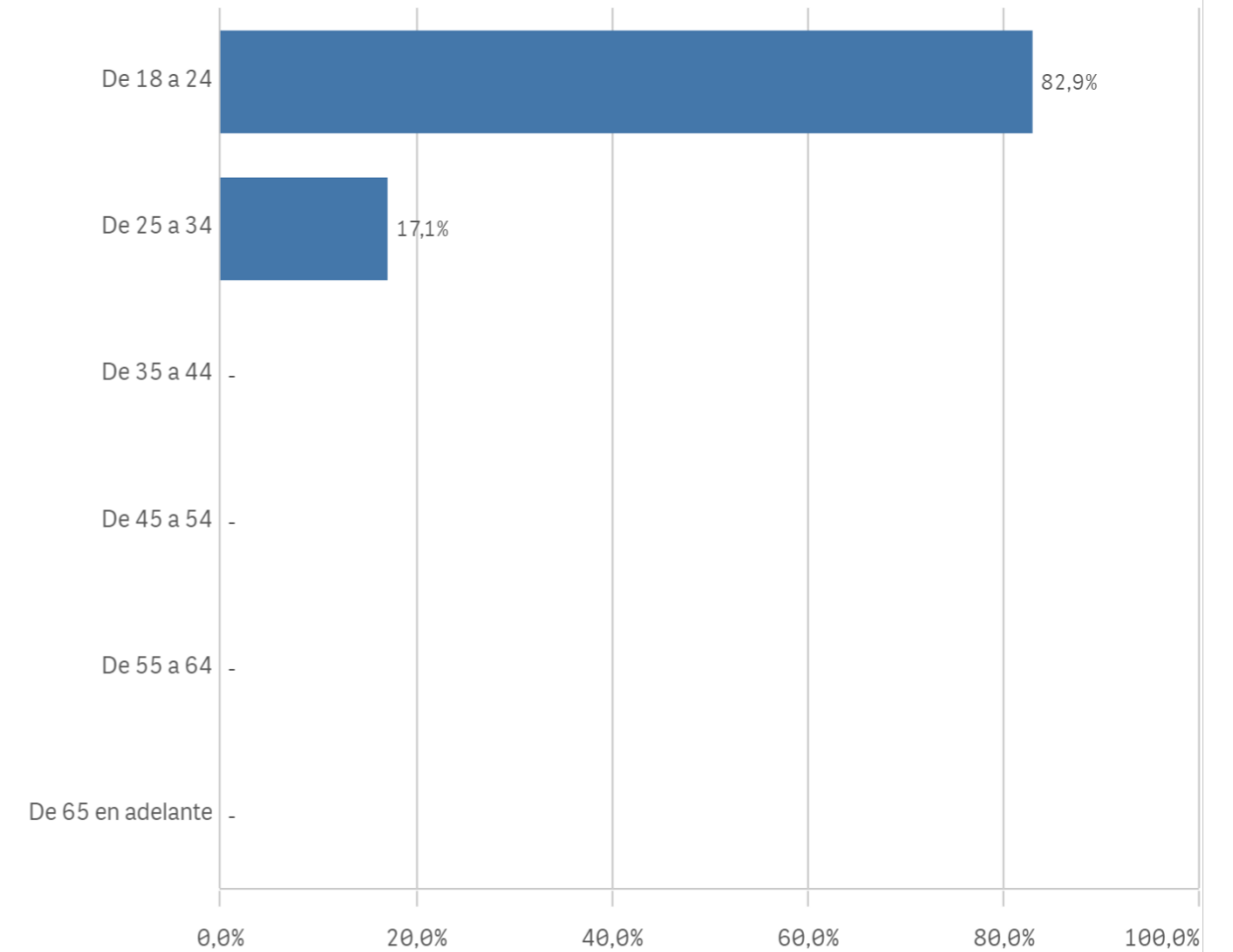
15,6%

Participación n

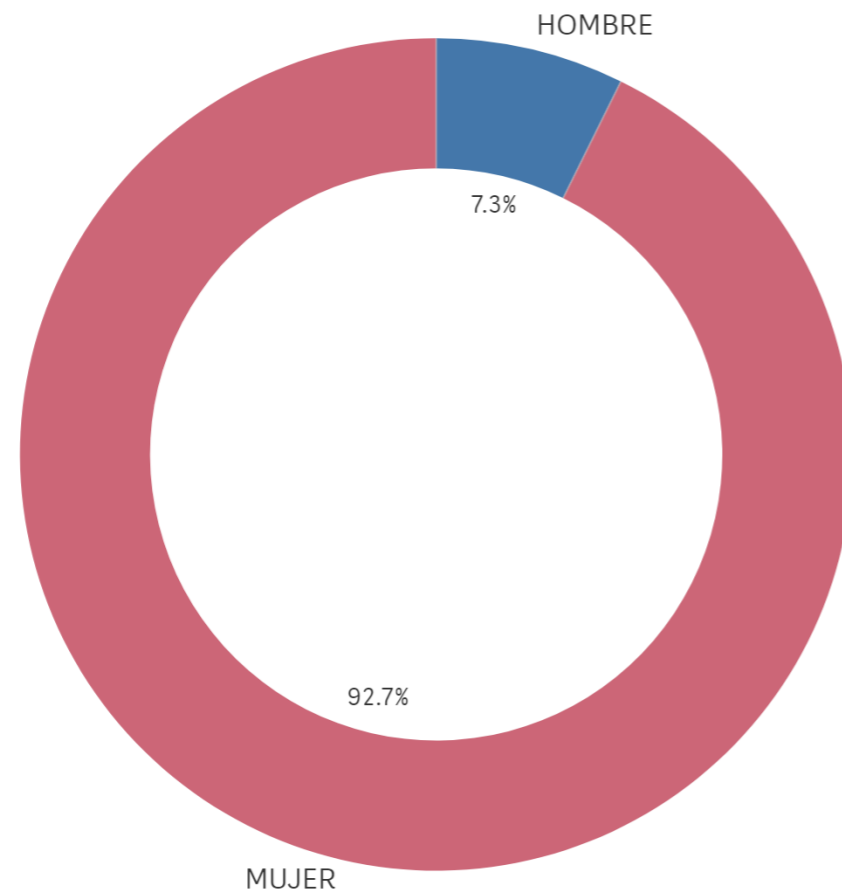
41

### Edad (años)

(%) Porcentaje por franjas



### Genero



■ HOMBRE ■ MUJER

Edad media (años)

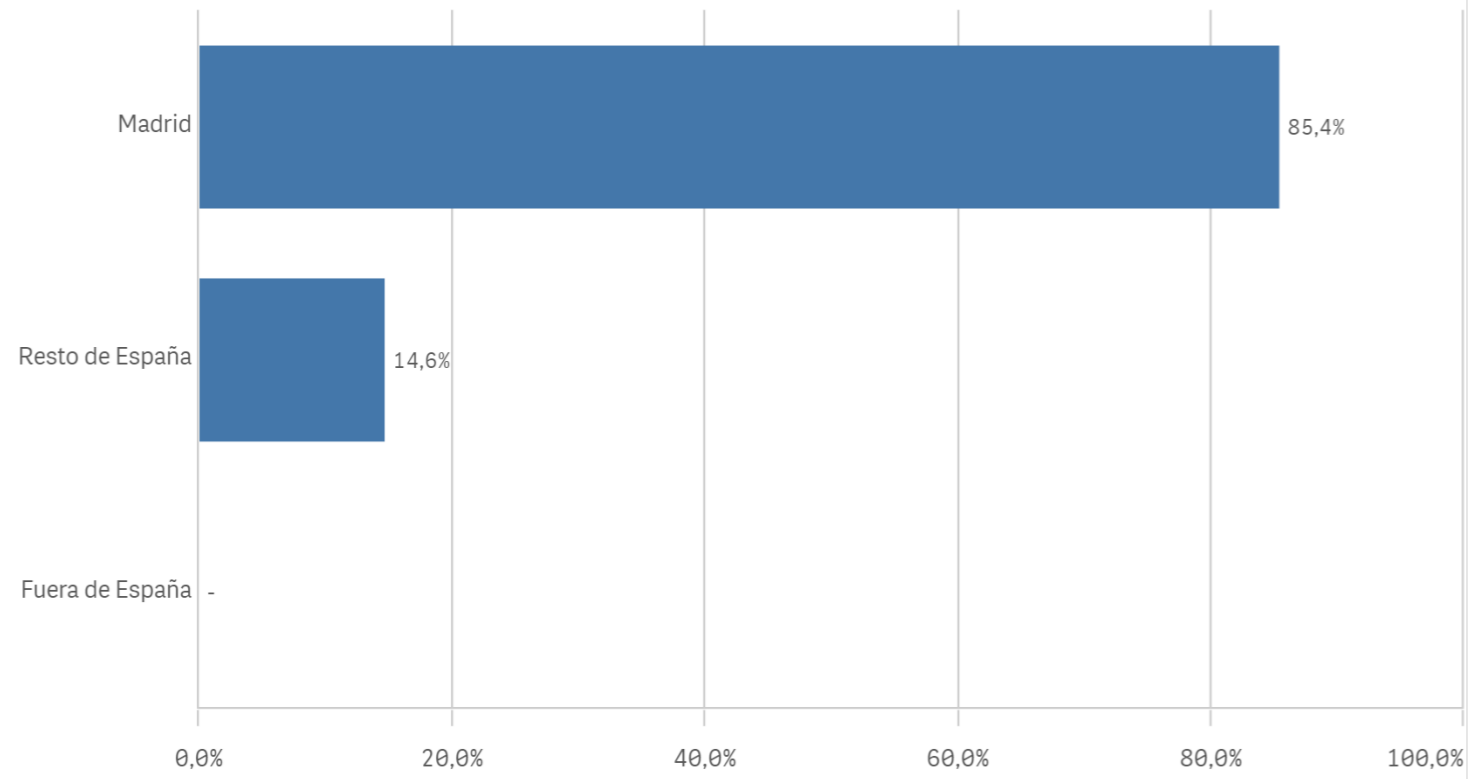
21,6

Des. Típica

3,2

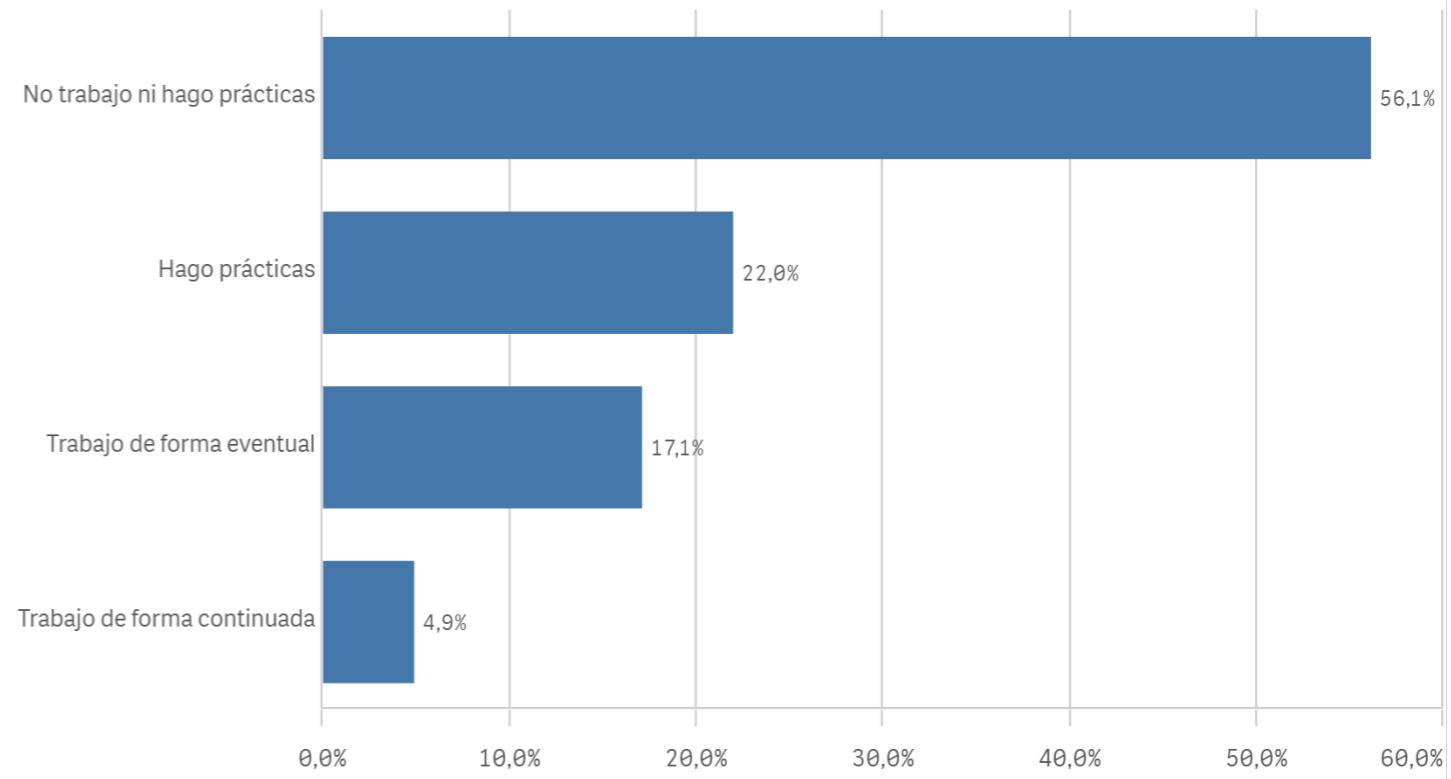
### Lugar de residencia

(%) Porcentaje por franjas

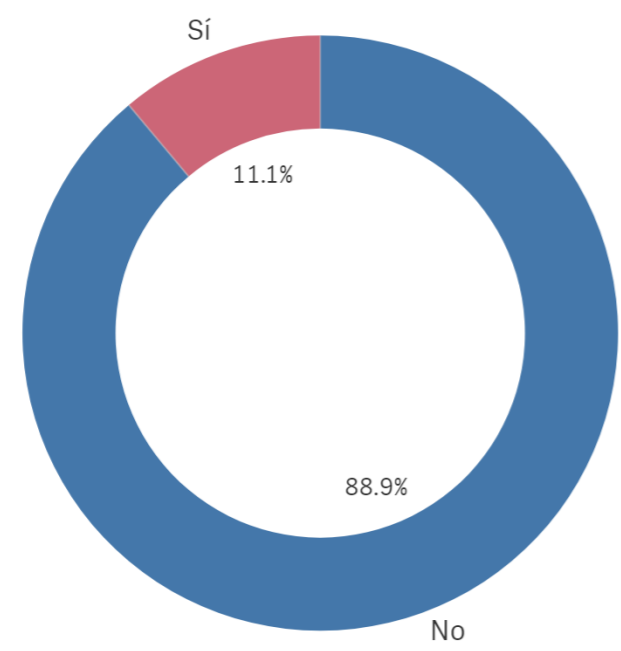


### Situacion laboral

(%) Porcentaje por franjas

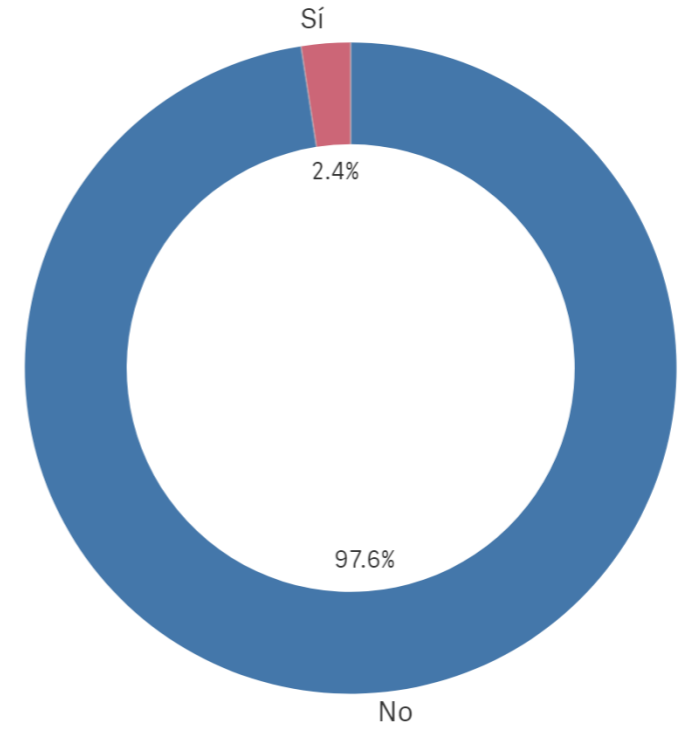


### Puesto de trabajo relacionado con los estudios

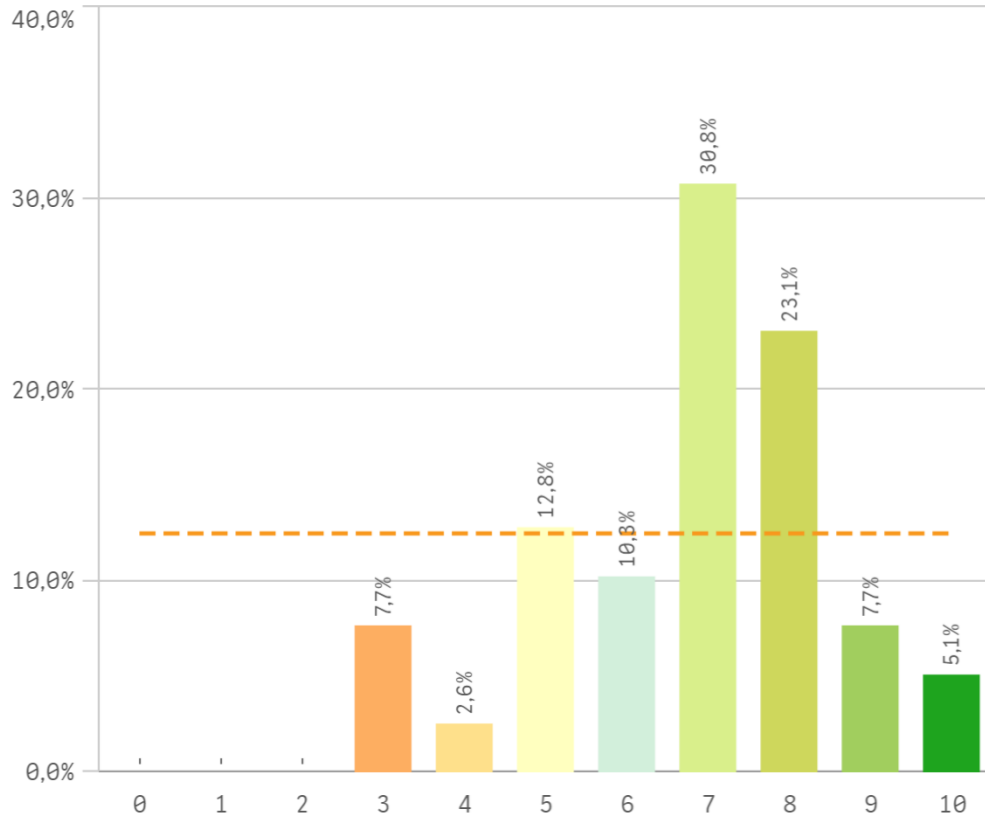
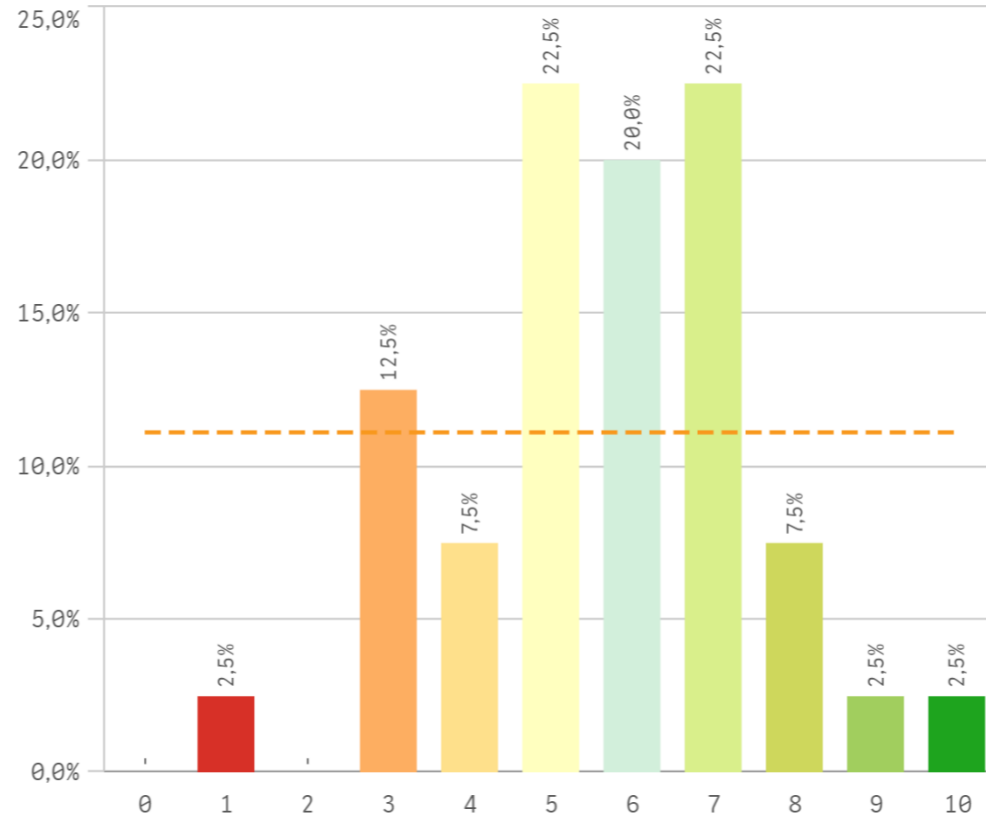
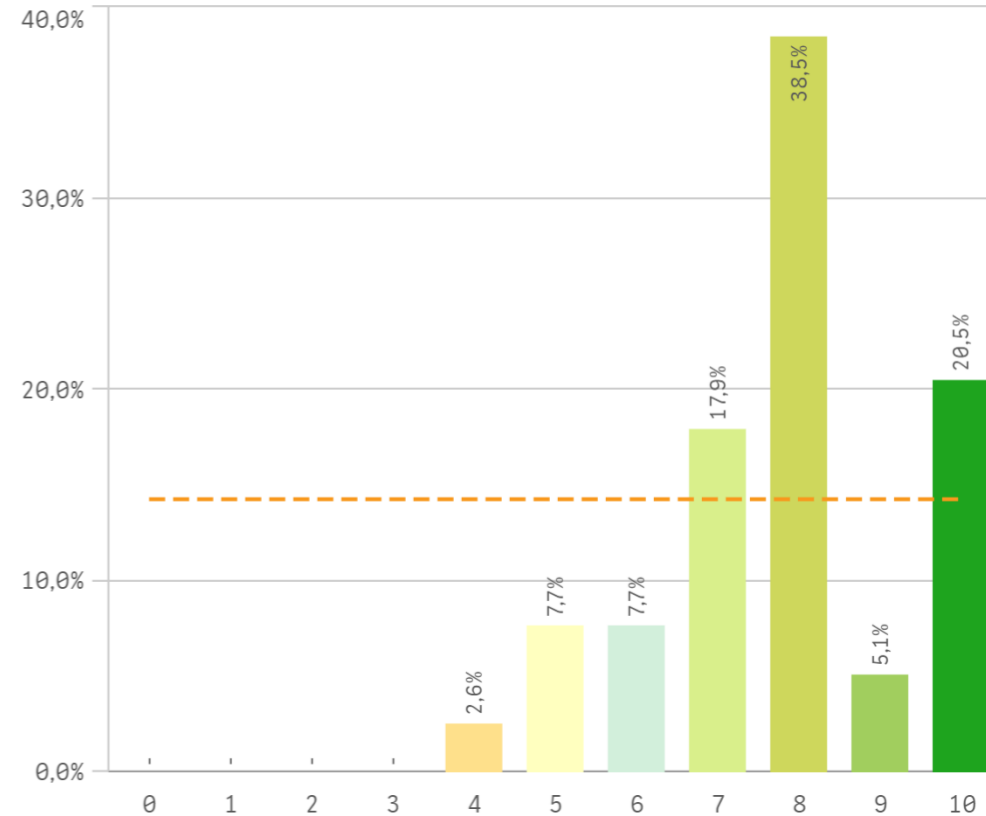
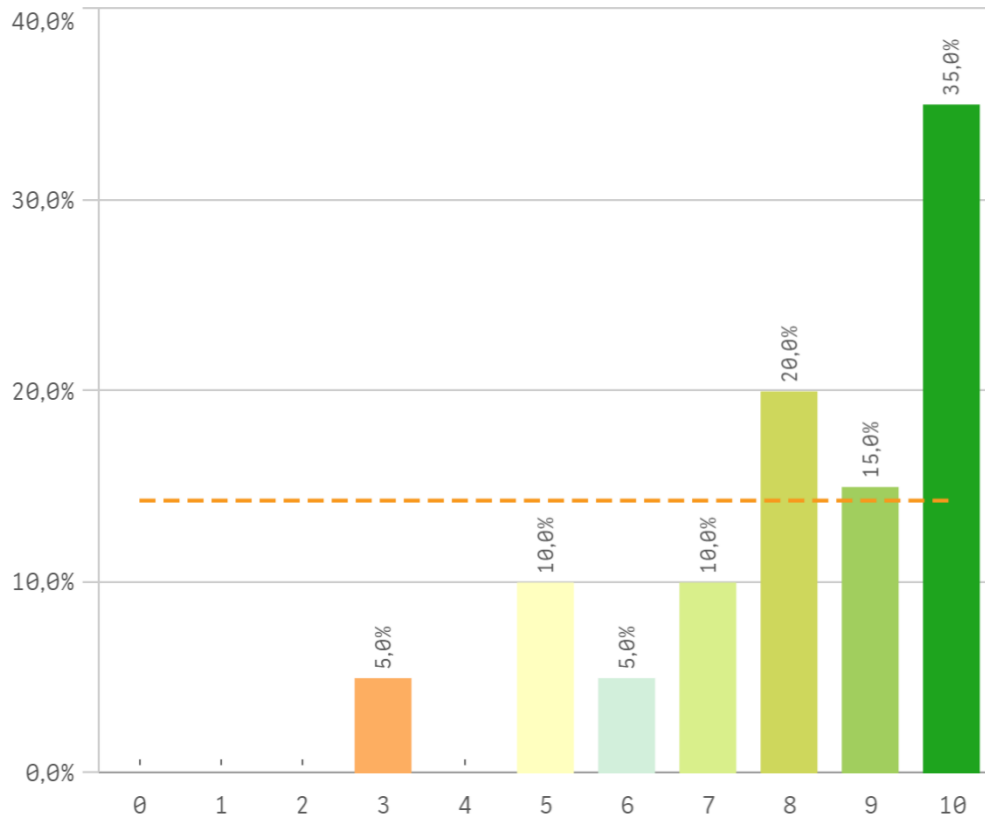
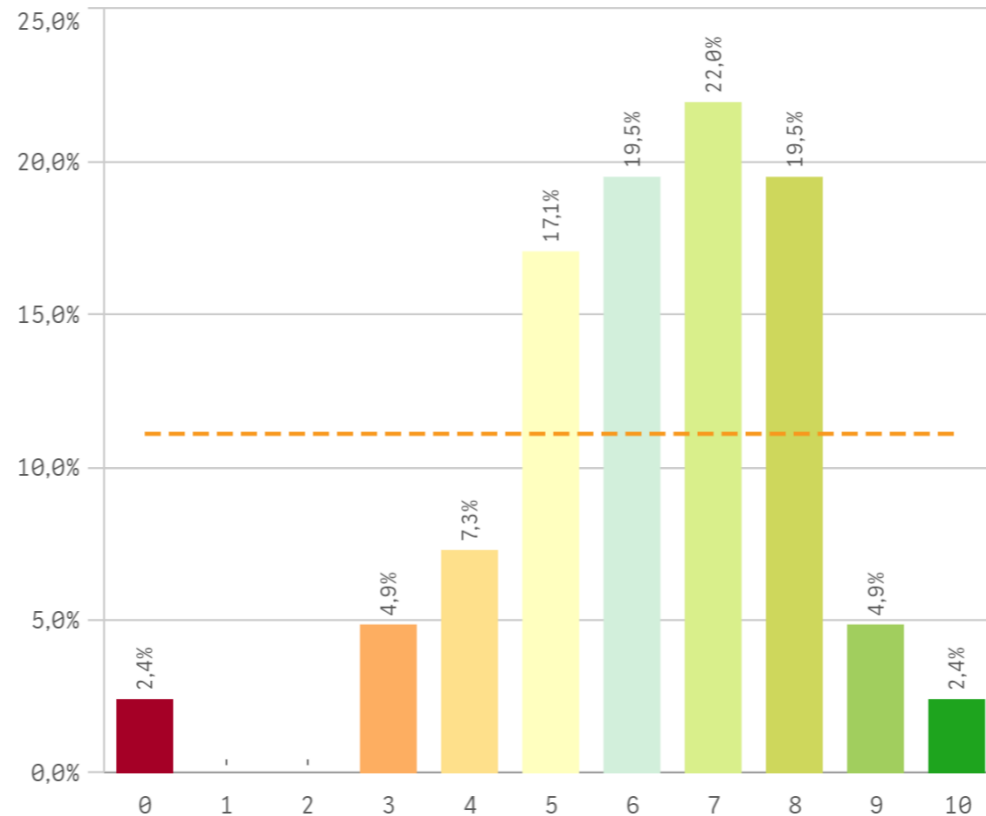
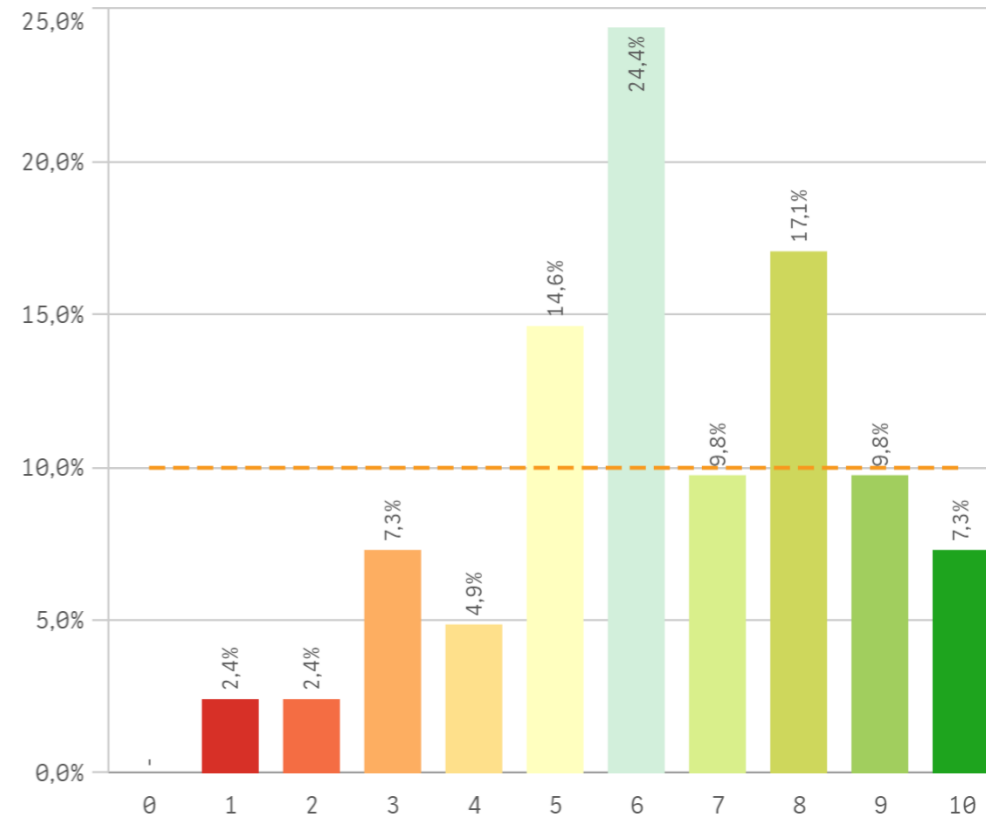


TrabajoEstudio ■ No ■ Sí

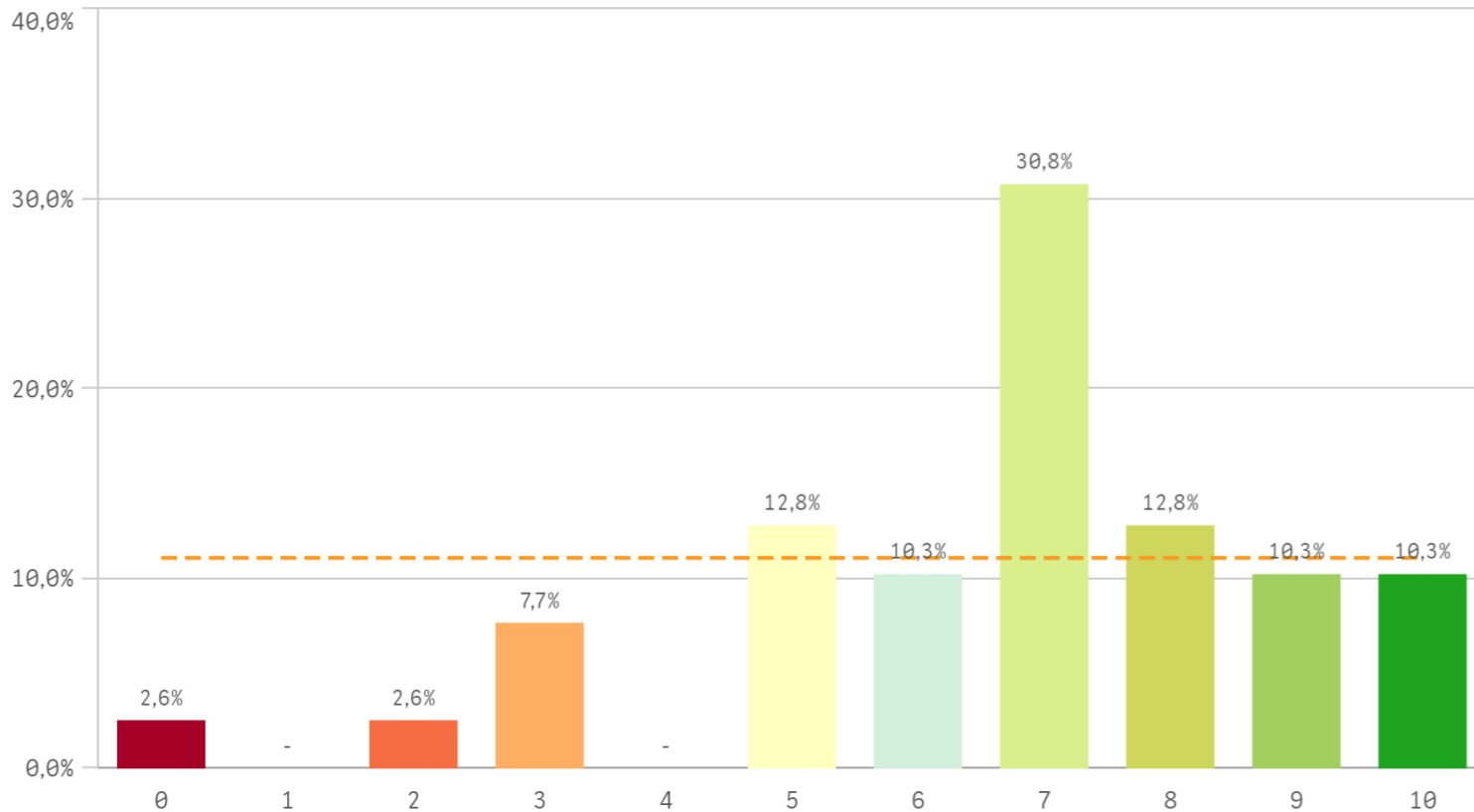
### Alumnos inscritos en la OPE



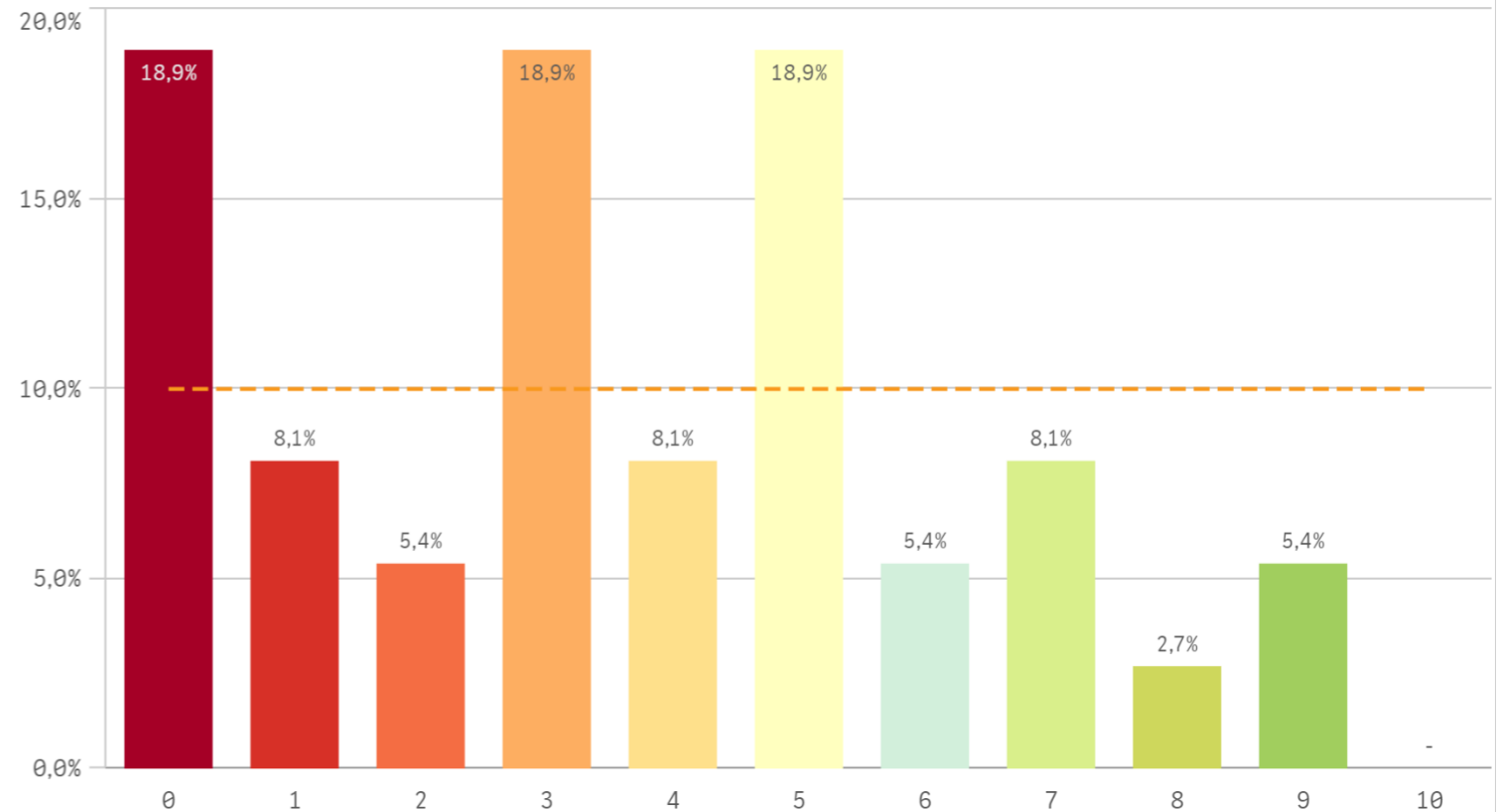
OficinaEmpleo  
■ No  
■ Sí

**Objetivos claros****Plan de estudios adecuado****Nivel de dificultad apropiado****Número de alumnos por aula****Integración de teoría/práctica****Calificaciones en tiempo adecuado**

### Relación calidad/precio

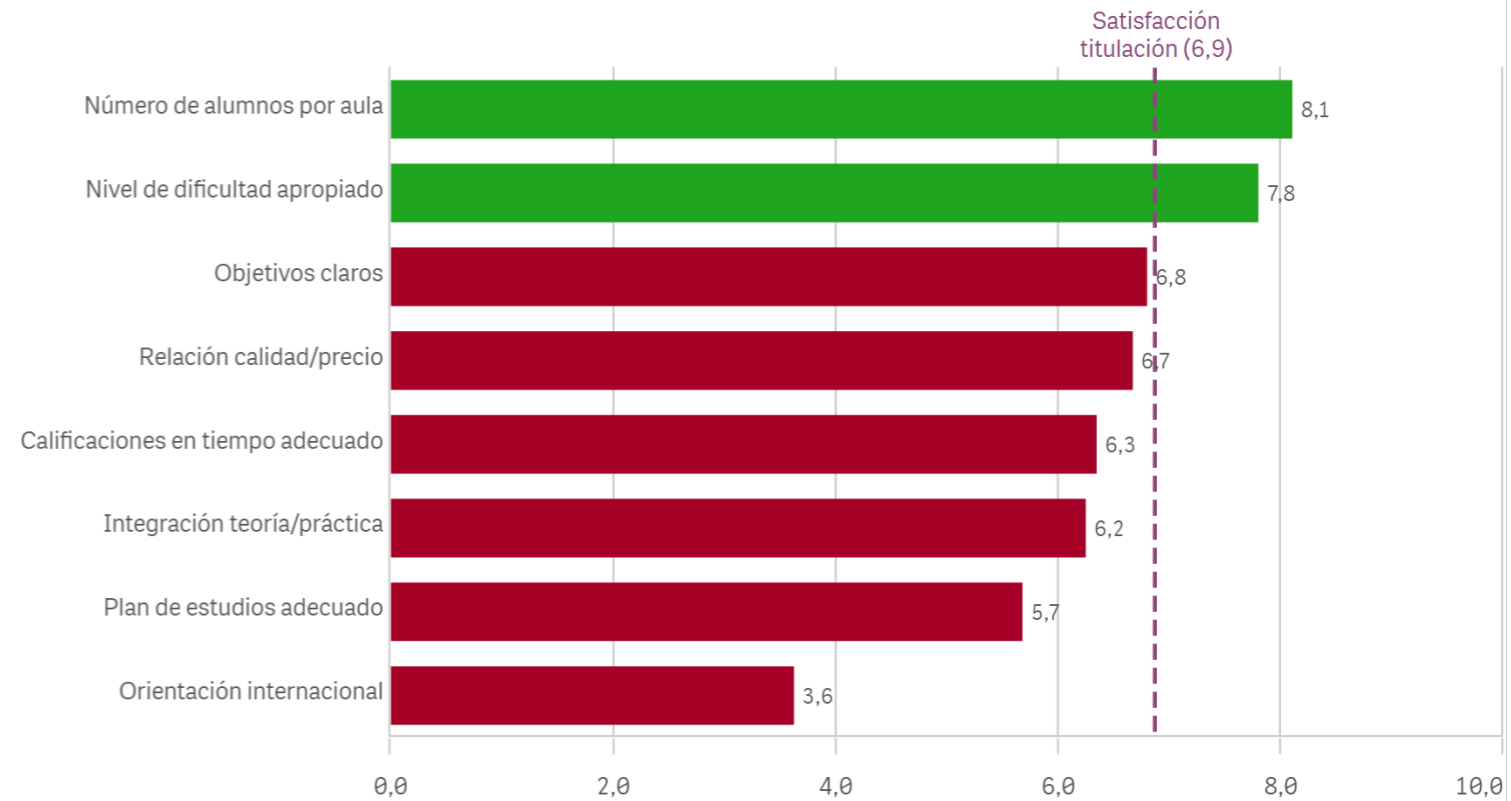


### Orientación internacional

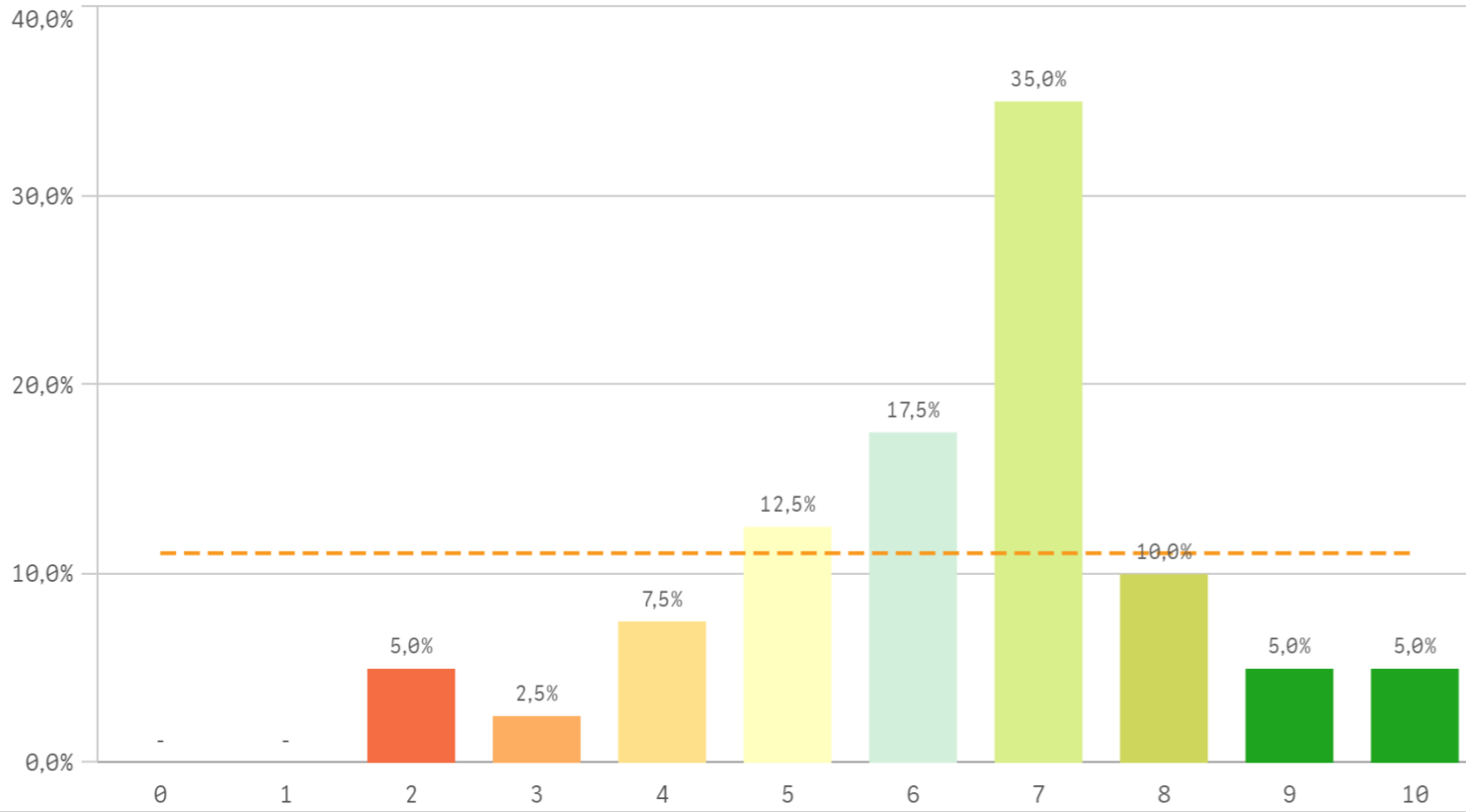


Desarrollo académico	Q	Media	Desv. típica	Mediana	Moda
Número de alumnos por aula		8,1	2,0	8,5	10
Nivel de dificultad apropiado		7,8	1,6	8,0	8
Objetivos claros		6,8	1,8	7,0	7
Relación calidad/precio		6,7	2,3	7,0	7
Calificaciones en tiempo adecuado		6,3	2,2	6,0	6
Integración teoría/práctica		6,2	1,9	6,0	7
Plan de estudios adecuado		5,7	1,8	6,0	-
Orientación internacional		3,6	2,7	3,0	-

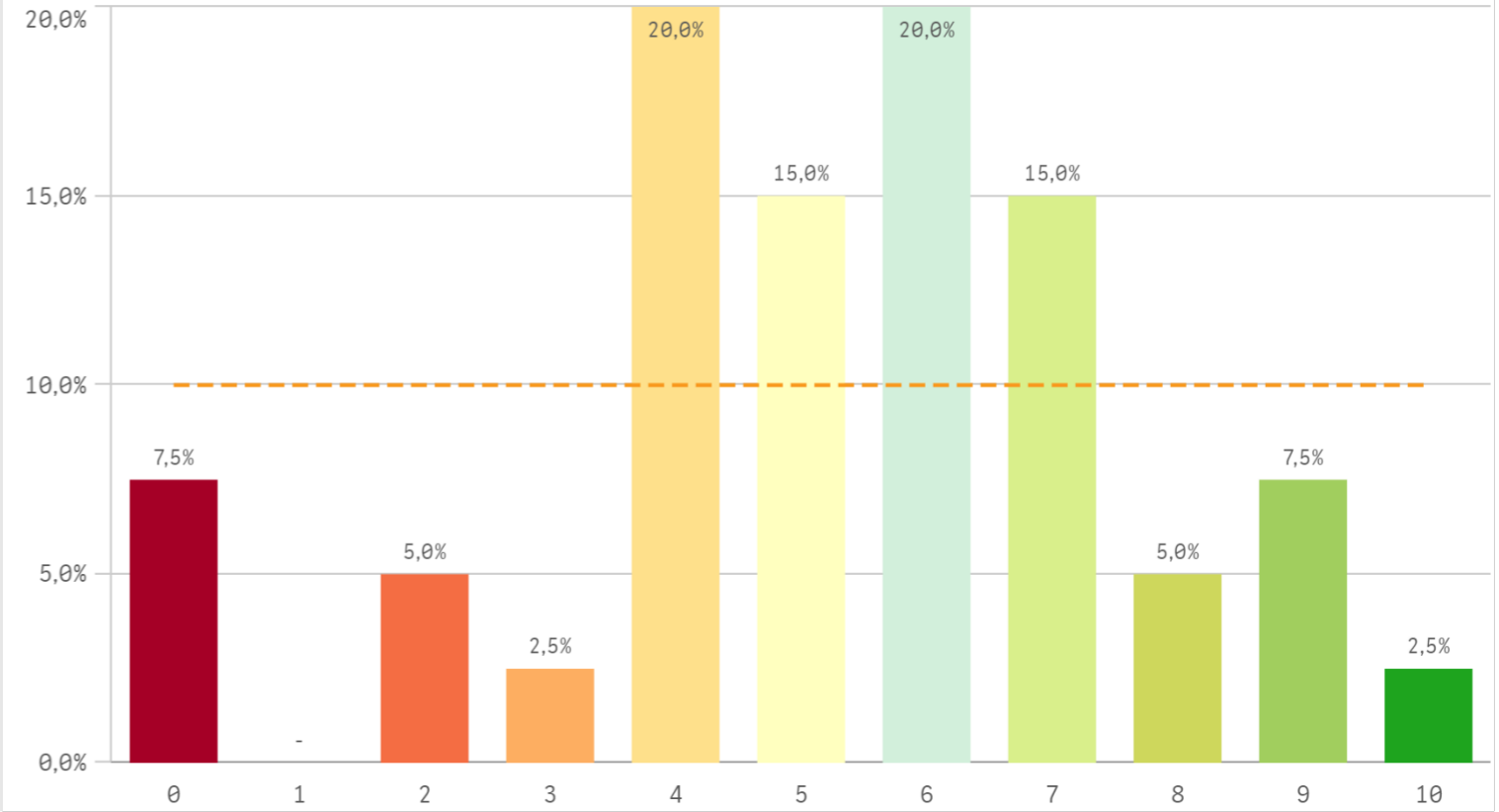
### Fortalezas y debilidades



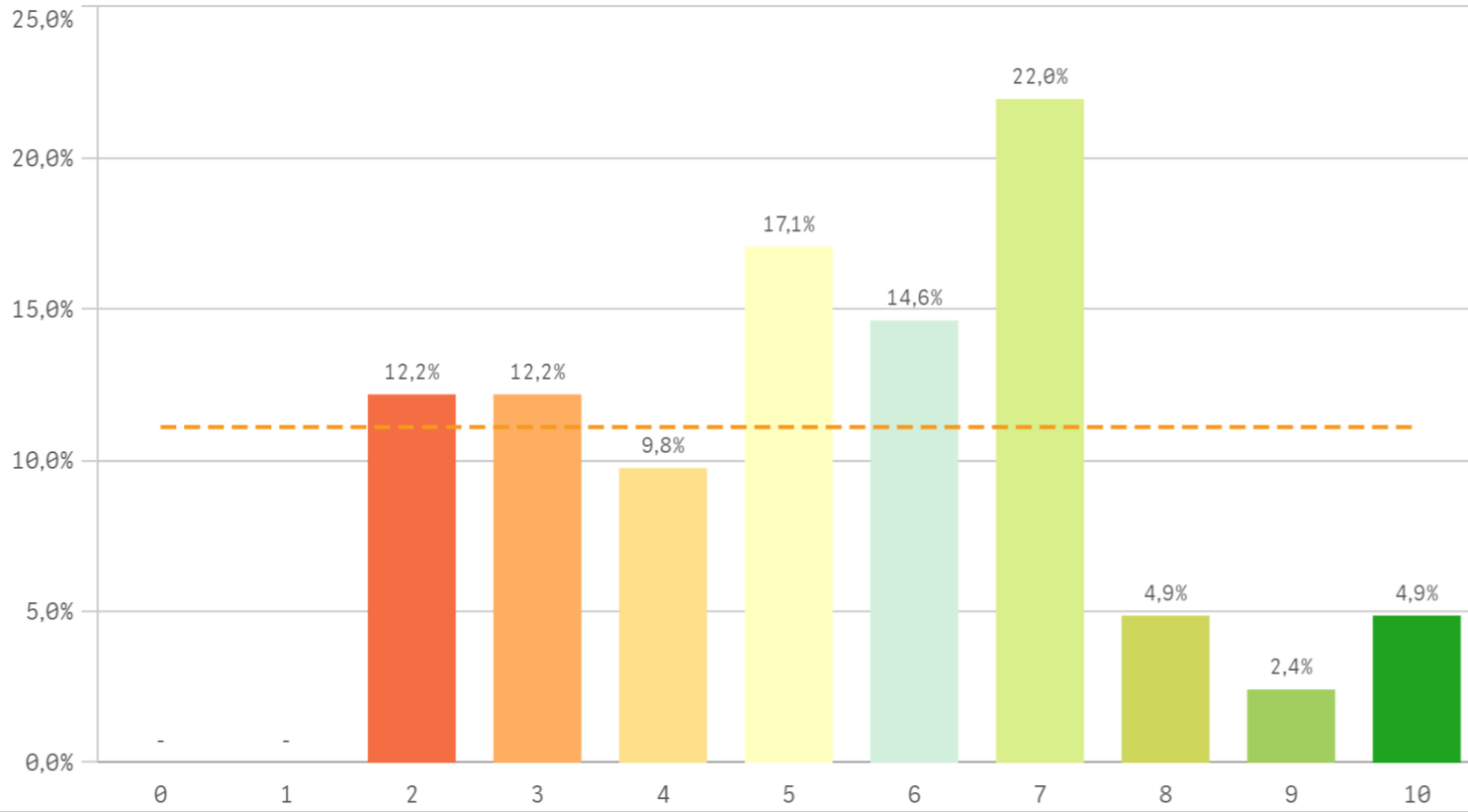
Objetivos propuestos alcanzados



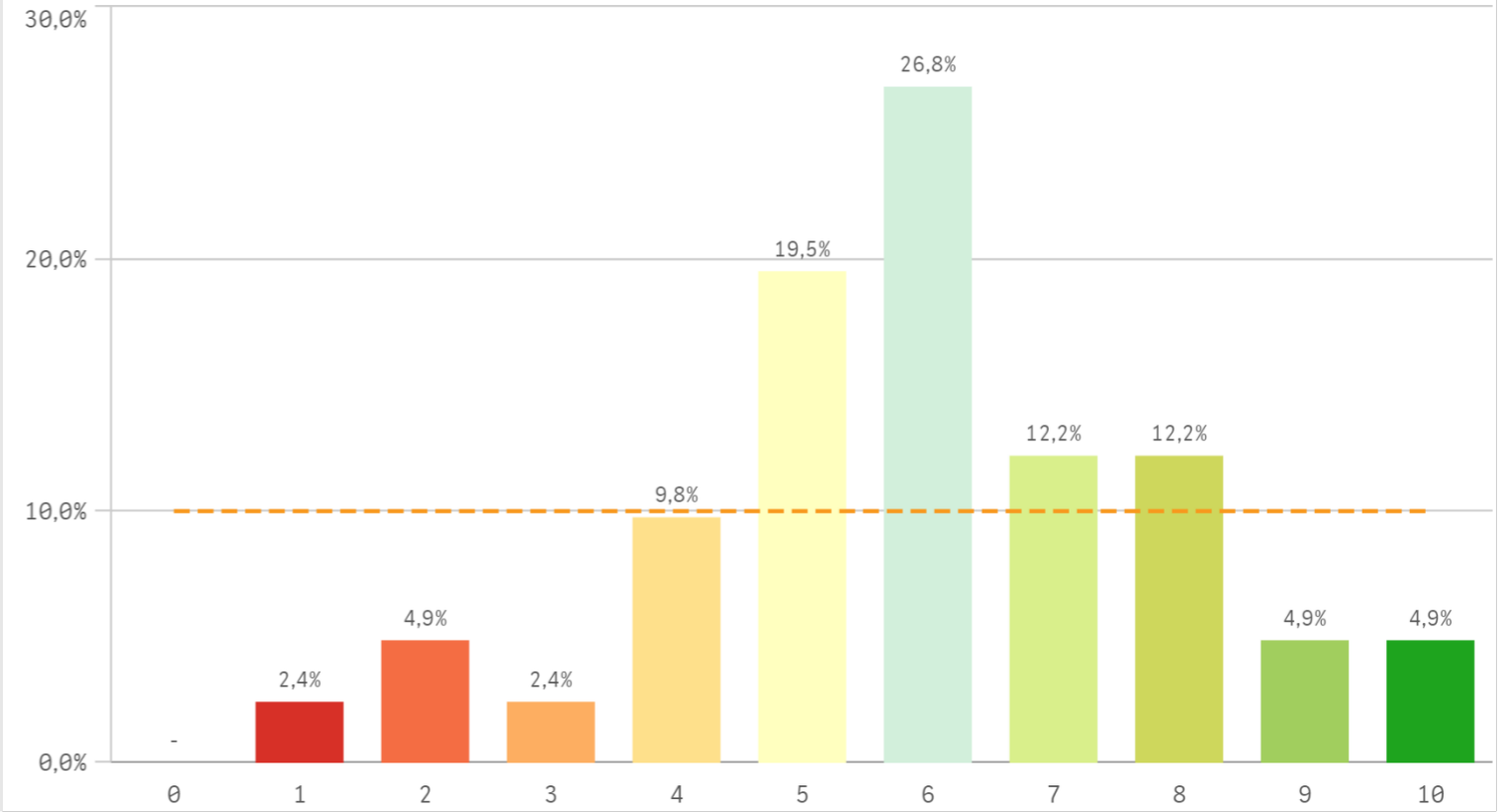
Componente práctico adecuado



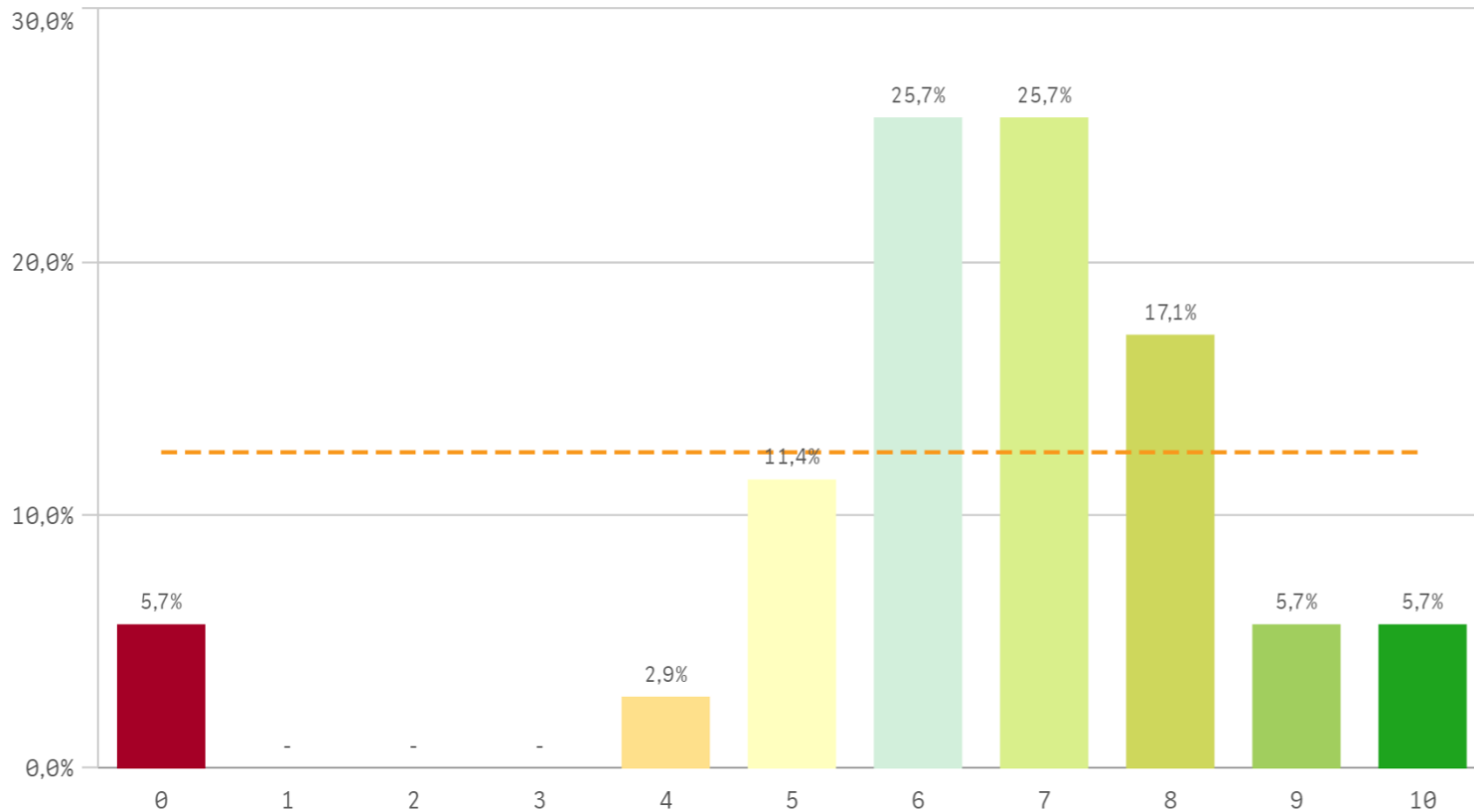
Contenidos innovadores



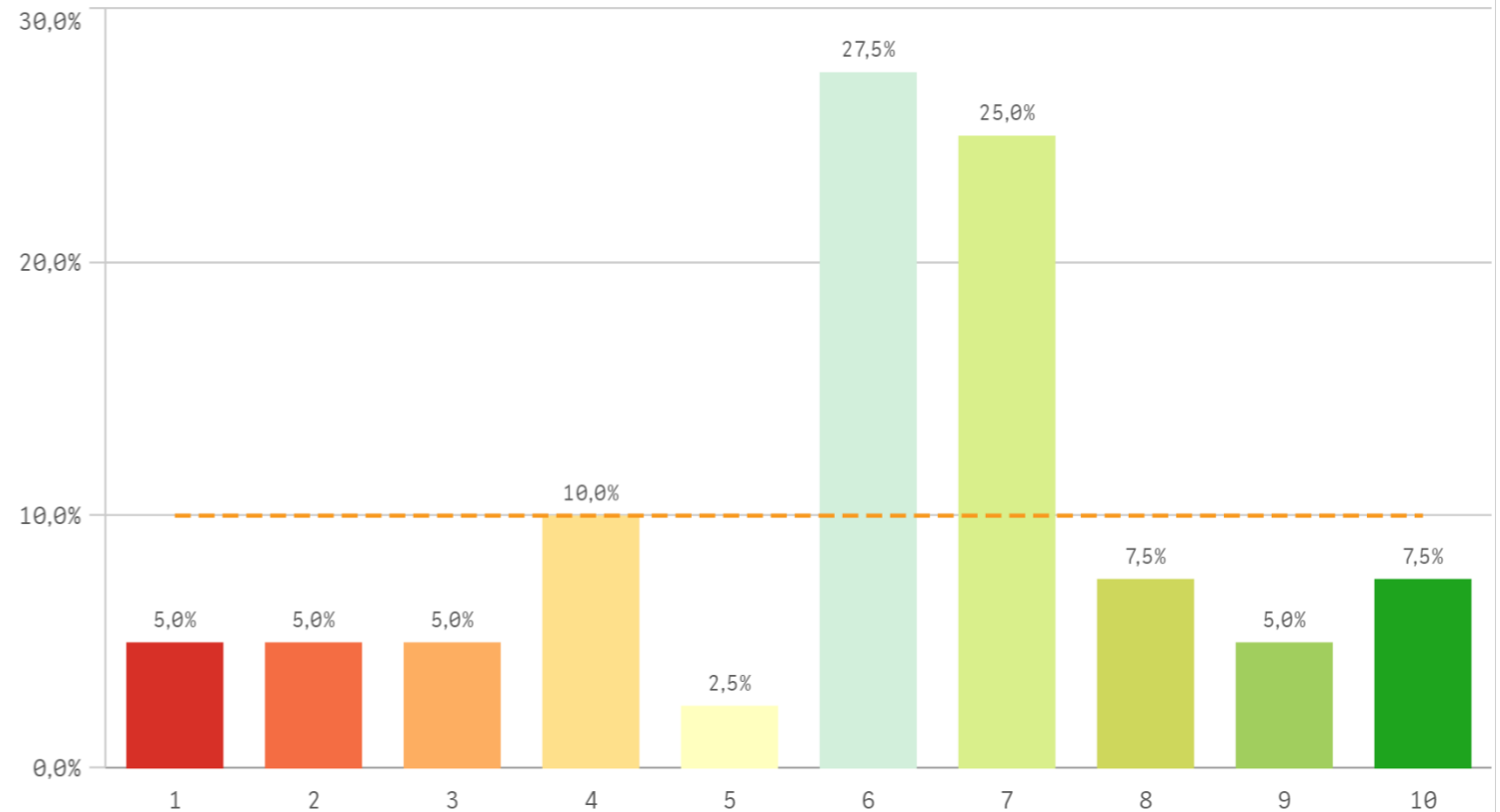
Coordinación del título (organización, contenidos, ...)



### Trabajo no presencial útil

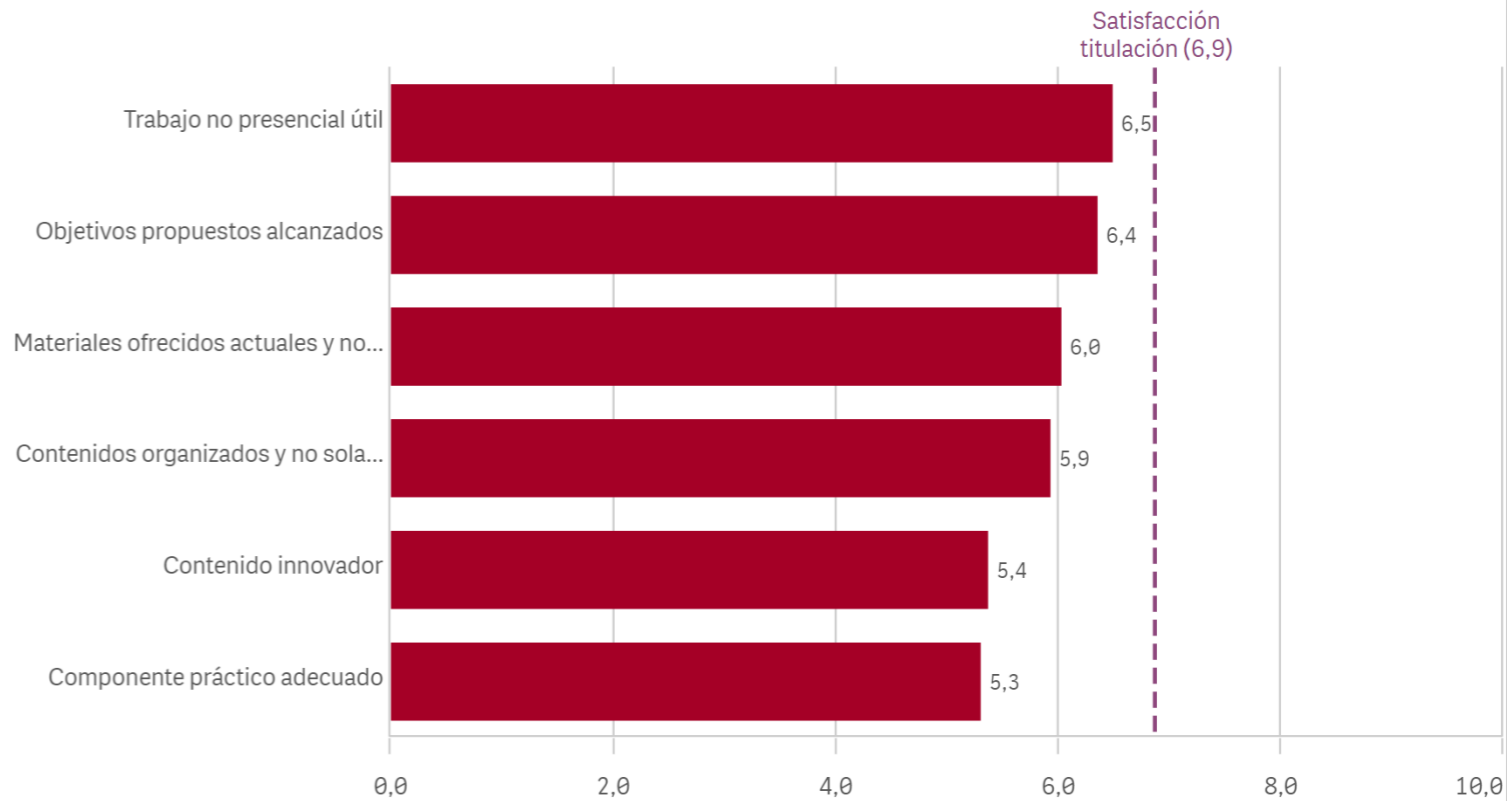


### Materiales ofrecidos actuales y novedosos

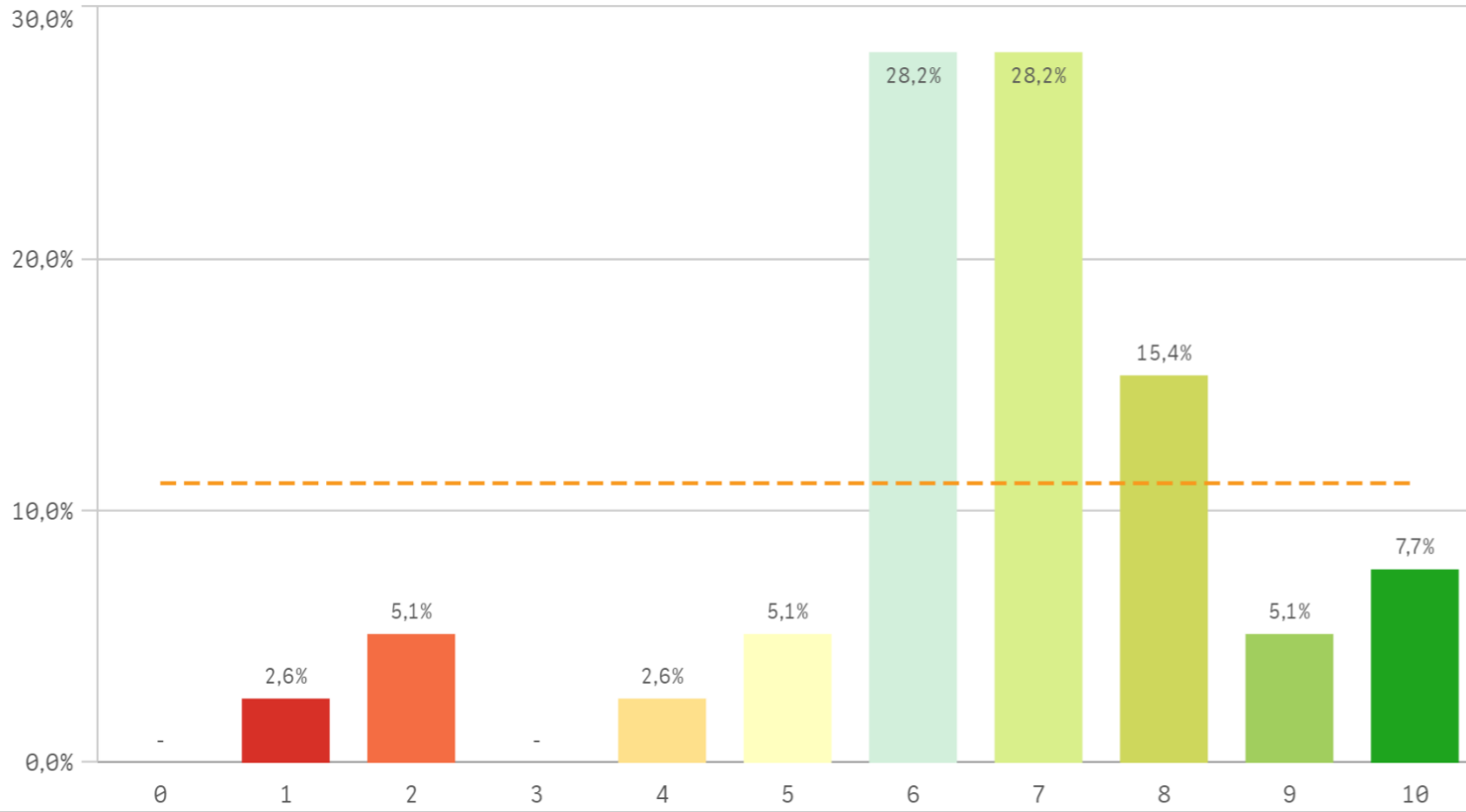


Asignaturas, tareas y materiales	Q	Media	Desv. típica	Mediana	Moda
Trabajo no presencial útil		6,5	2,1	7,0	-
Objetivos propuestos alcanzados		6,4	1,8	7,0	7,0
Materiales ofrecidos actuales y novedosos		6,0	2,3	6,0	6,0
Contenidos organizados y no solapados		5,9	2,0	6,0	6,0
Contenido innovador		5,4	2,2	5,0	7,0
Componente práctico adecuado		5,3	2,4	5,5	-

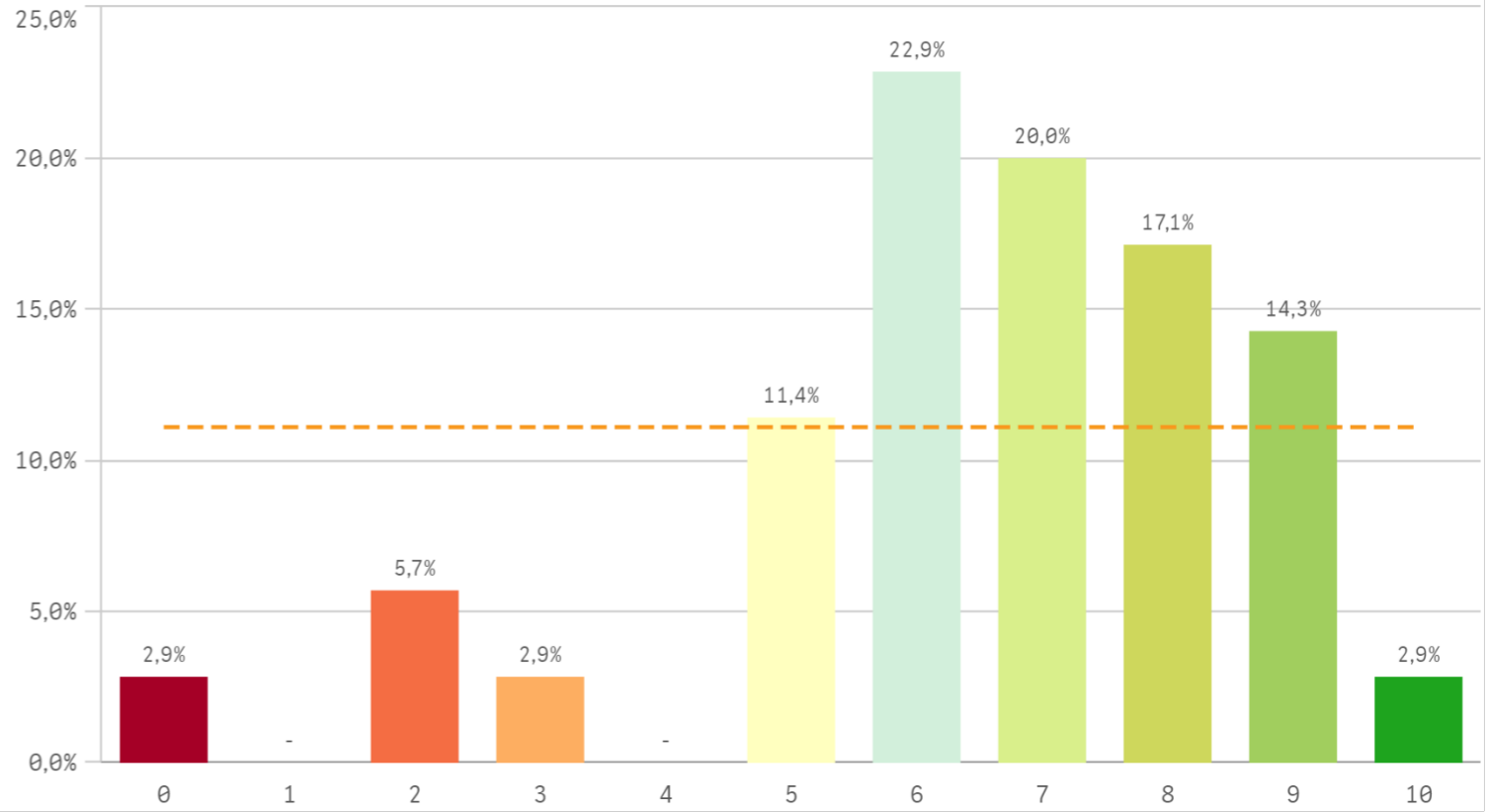
### Fortalezas y debilidades



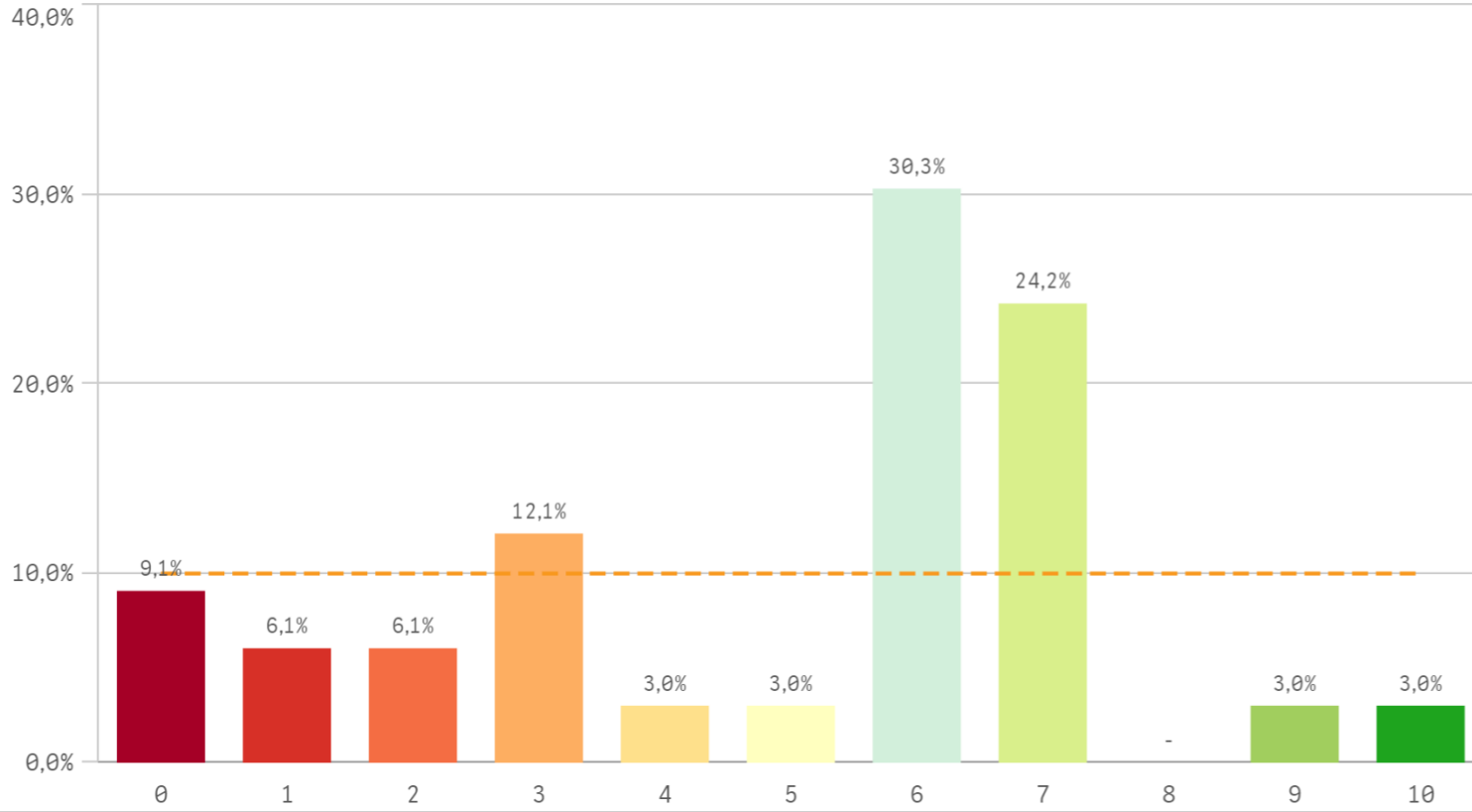
**Competencias de la titulación**



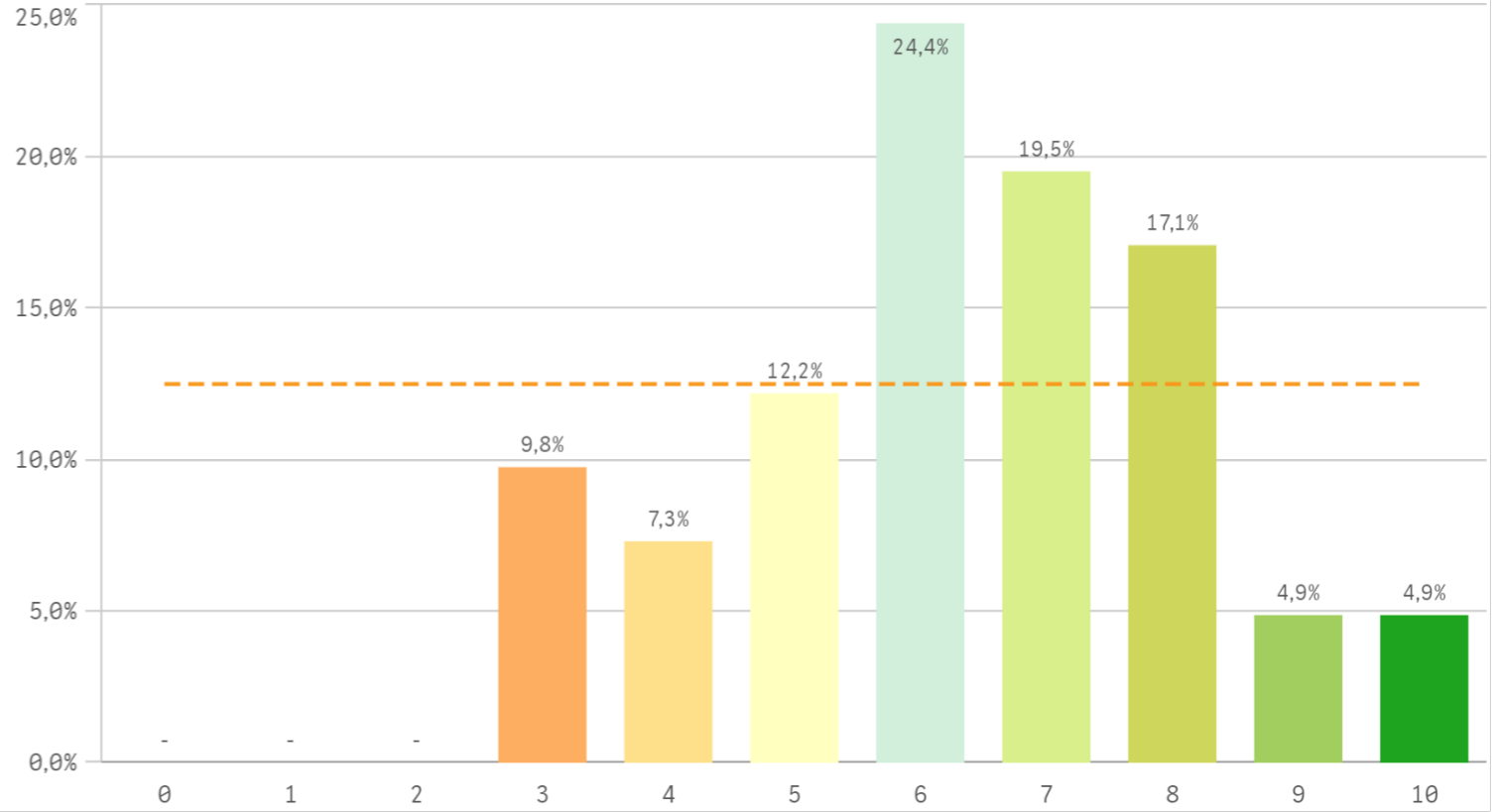
**Acceso al mundo laboral**



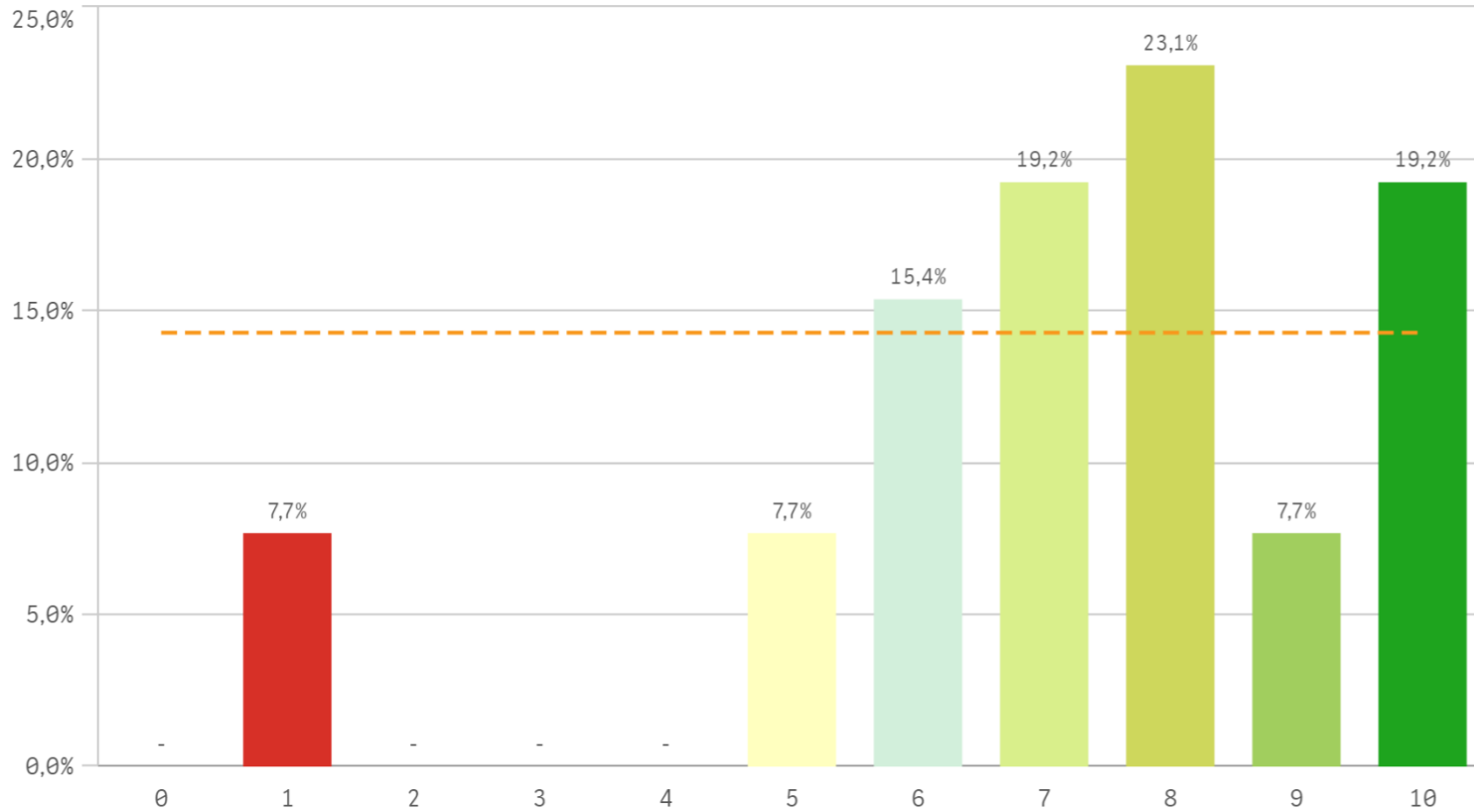
**Acceso al mundo de la investigación**



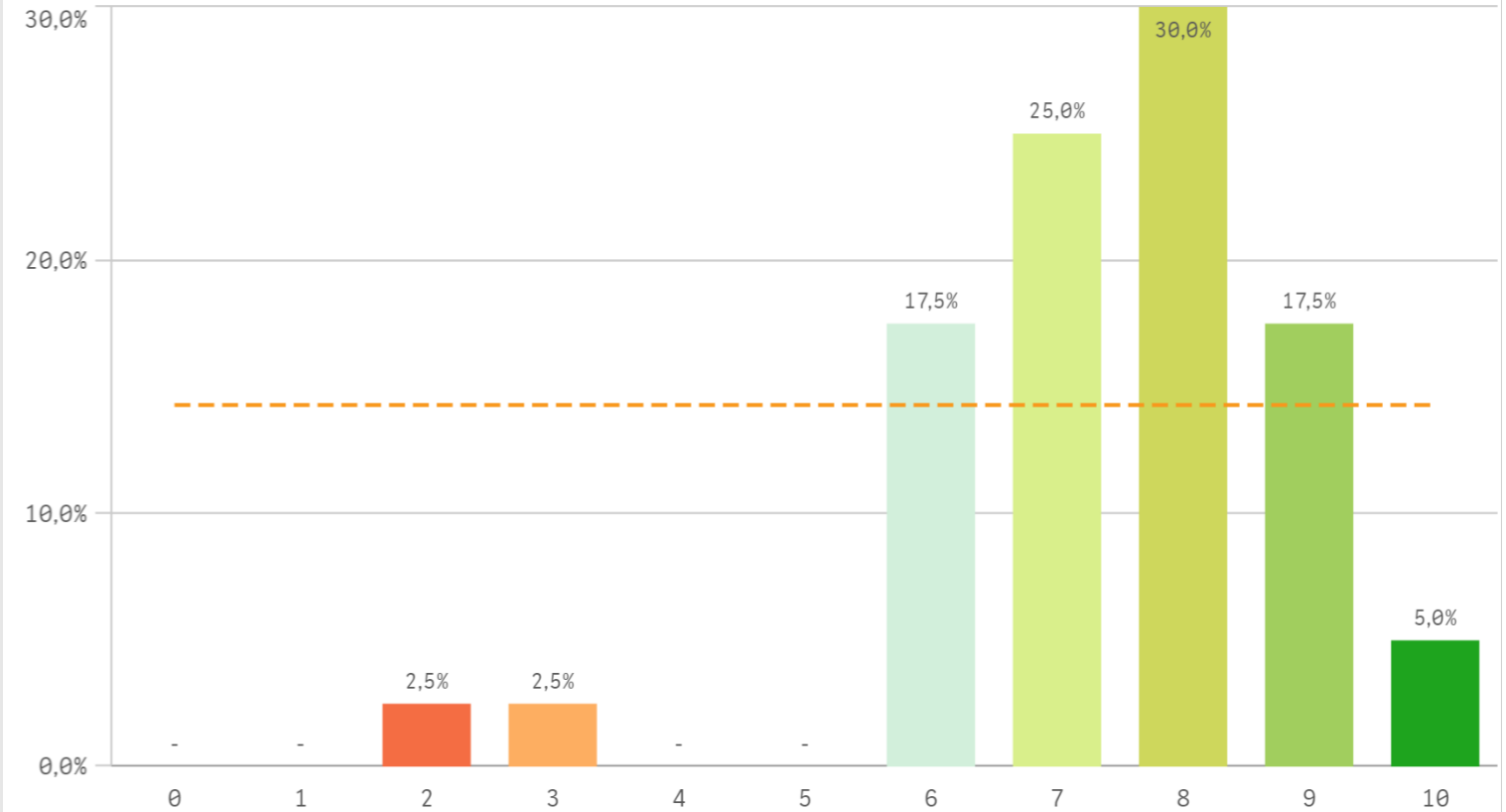
**Labor docente del profesorado**



### Tutorías presenciales útiles

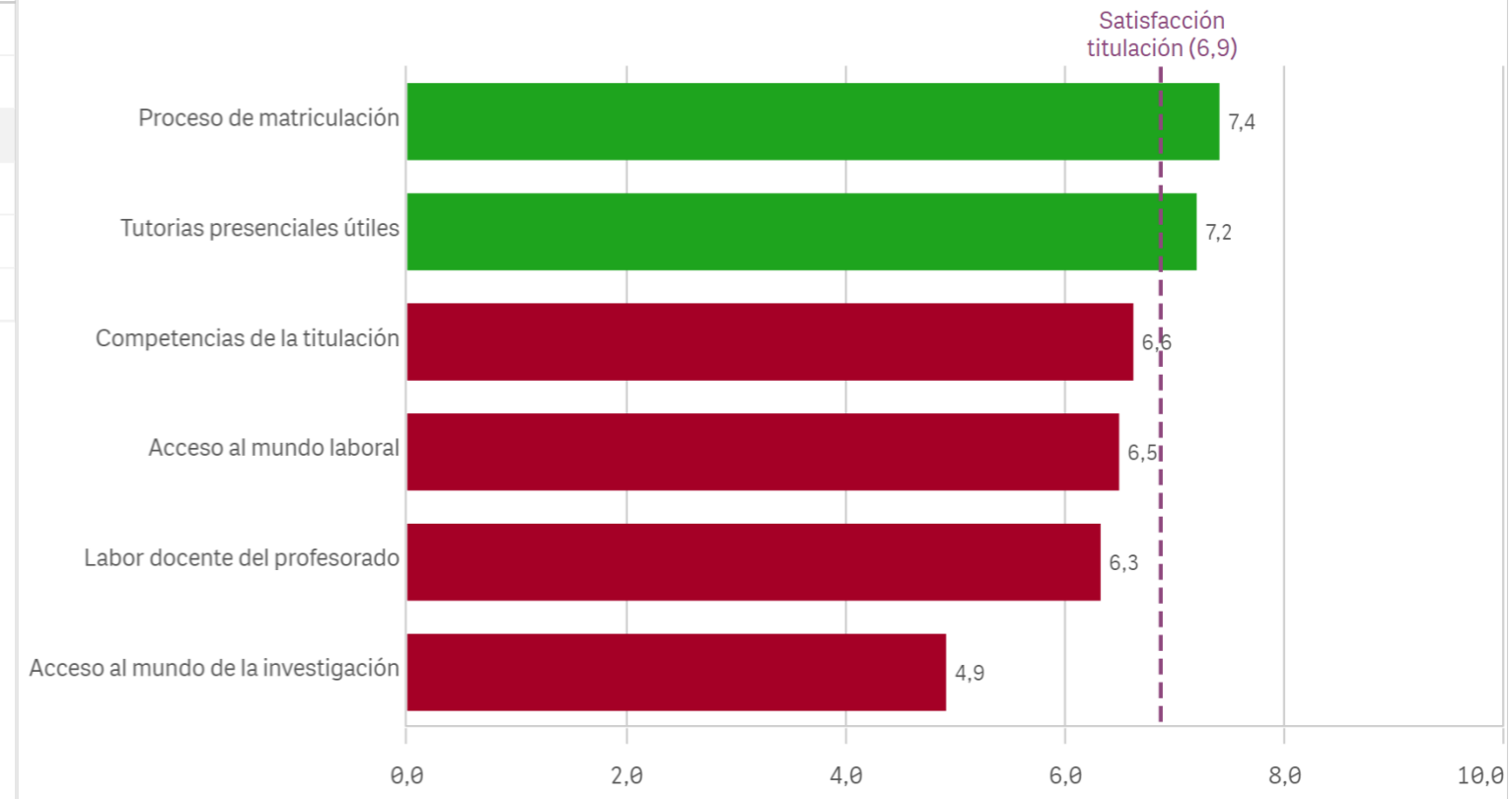


### Proceso de matriculación

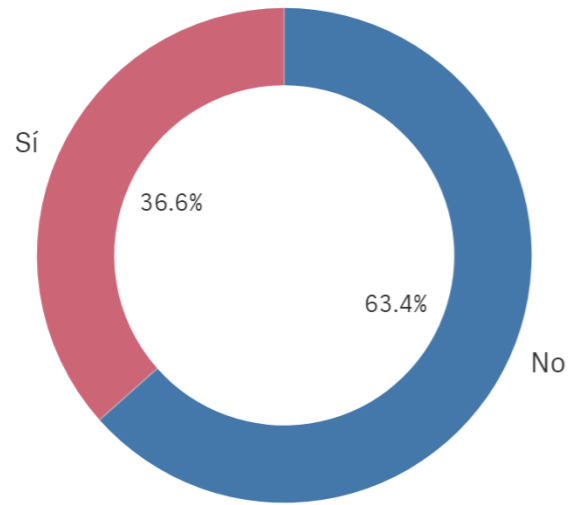


Formación recibida y matriculación	Q	Media	Desv. típica	Mediana	Moda
Proceso de matriculación		7,4	1,6	8,0	8,0
Tutorías presenciales útiles		7,2	2,4	7,5	8,0
Competencias de la titulación		6,6	2,0	7,0	-
Acceso al mundo laboral		6,5	2,2	7,0	6,0
Labor docente del profesorado		6,3	1,8	6,0	6,0
Acceso al mundo de la investigación		4,9	2,7	6,0	6,0

### Fortalezas y debilidades



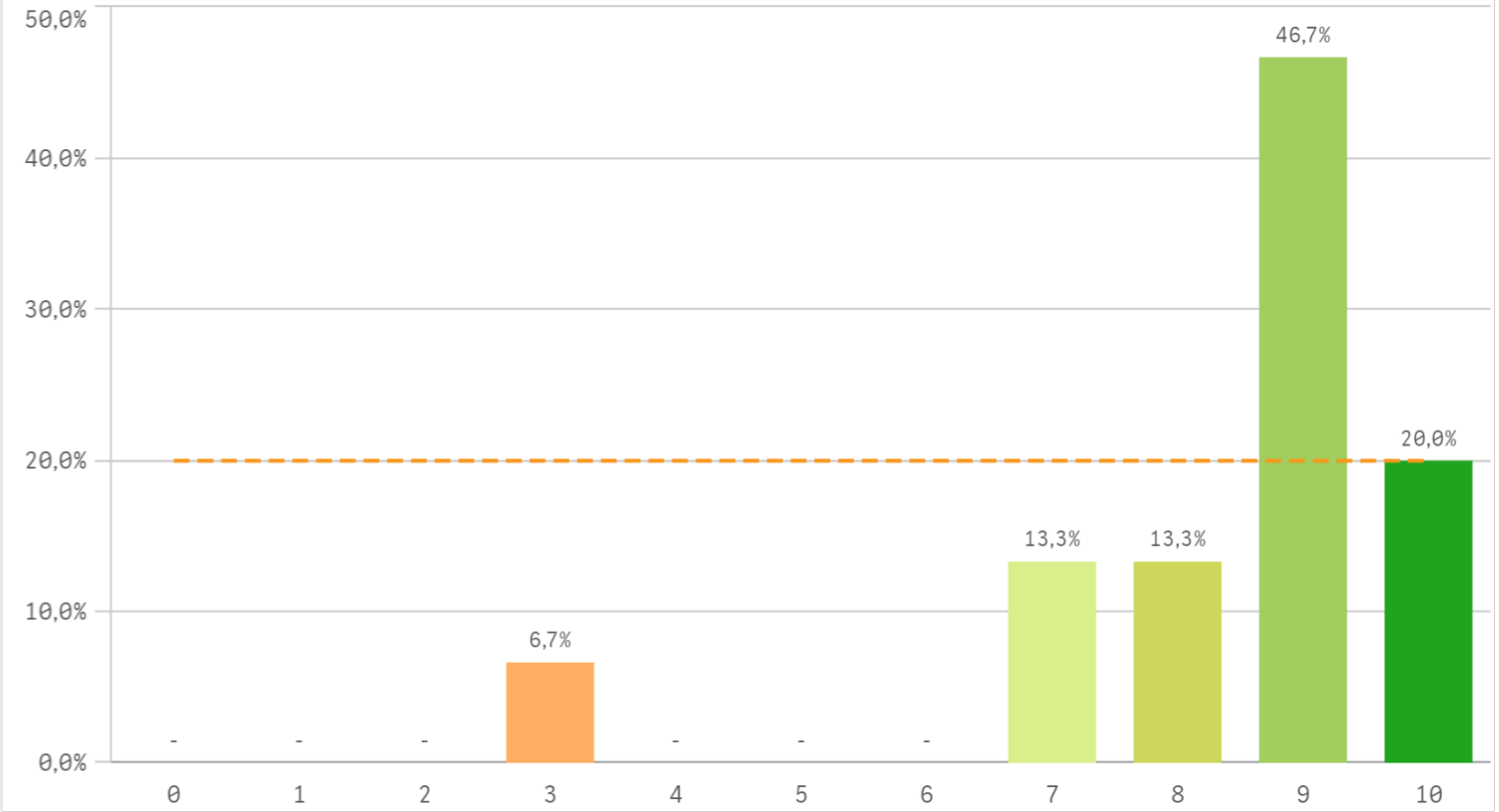
### Prácticas externas



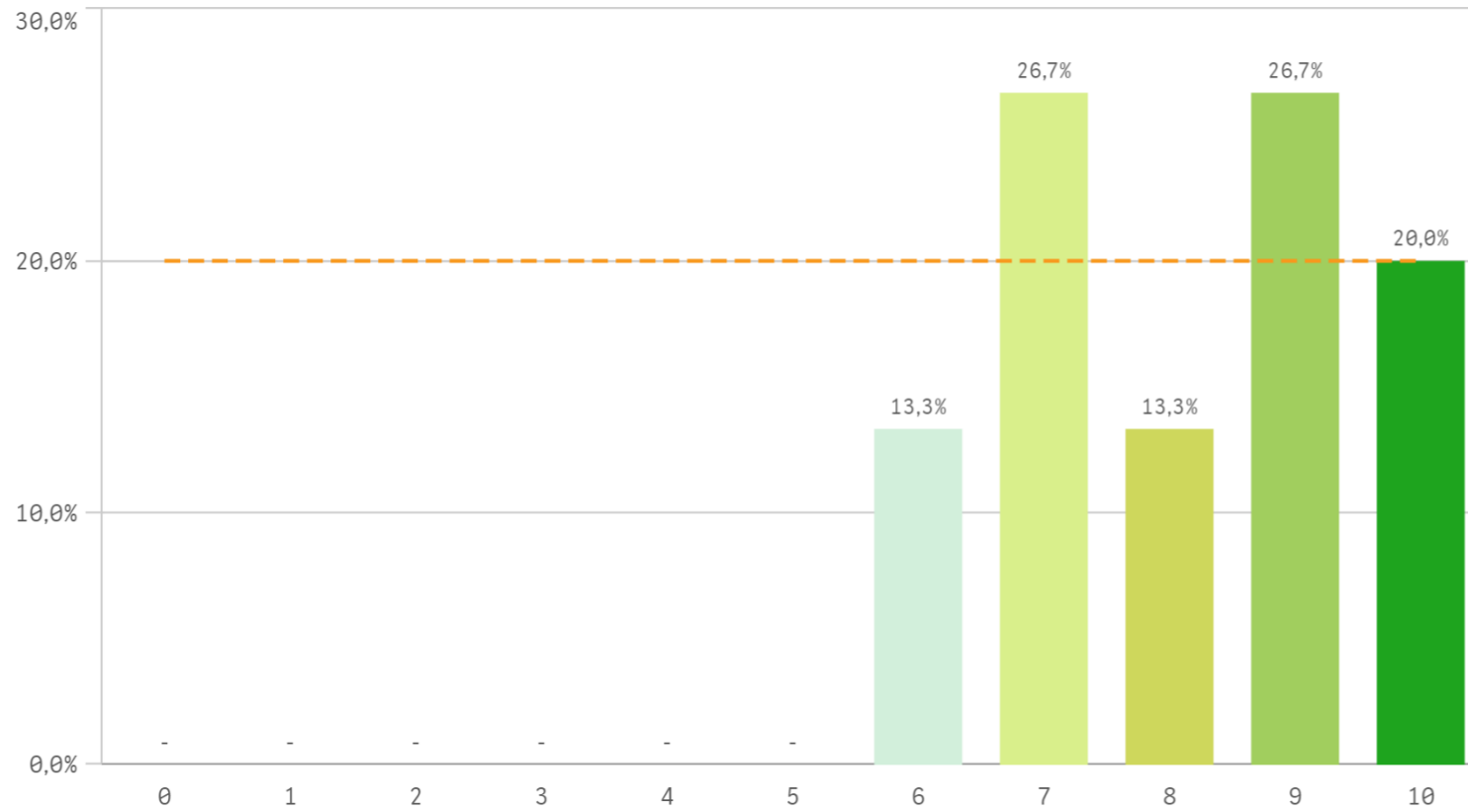
Sí  
**15**

No  
**26**

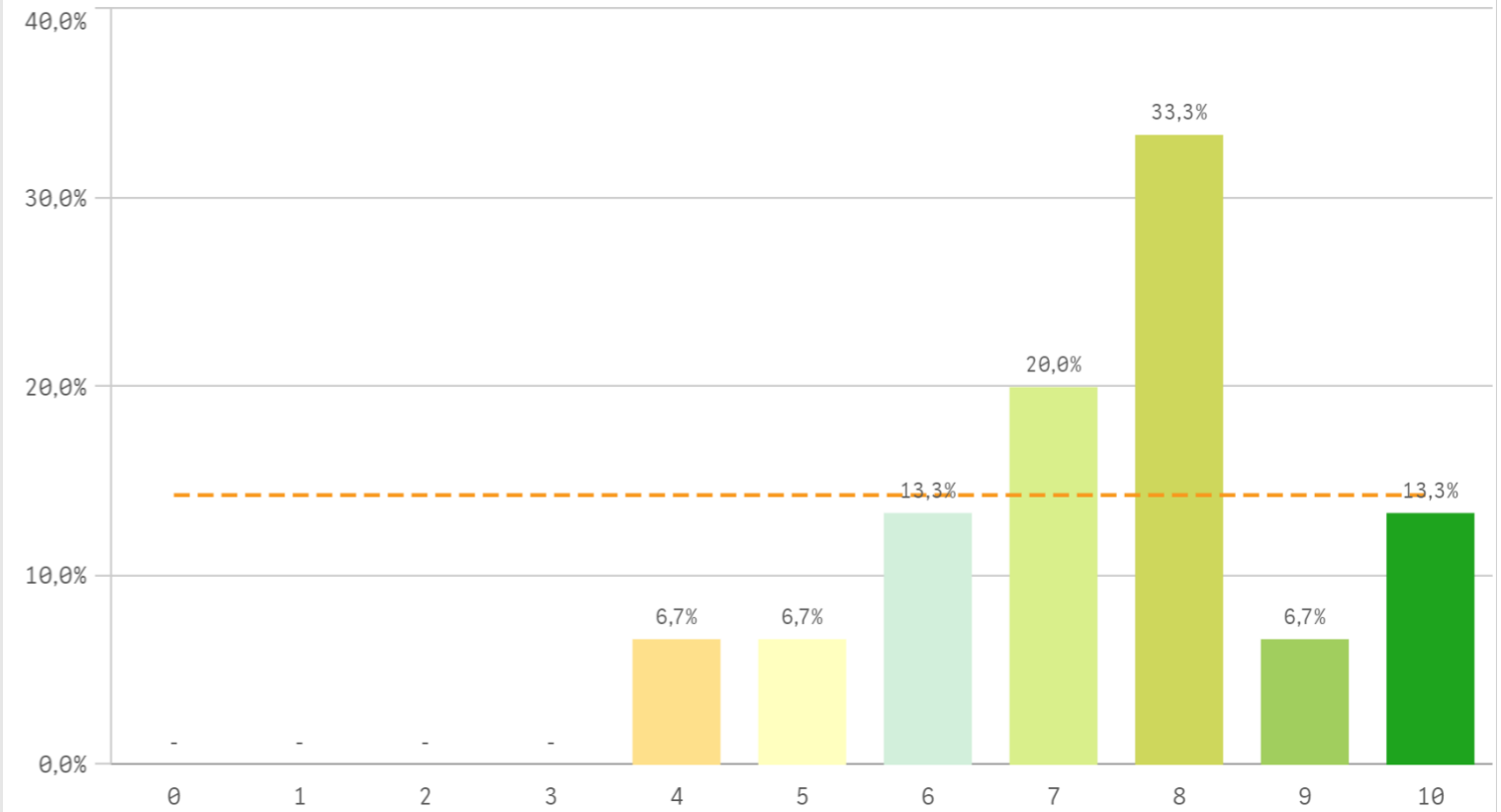
### Valoración formativa



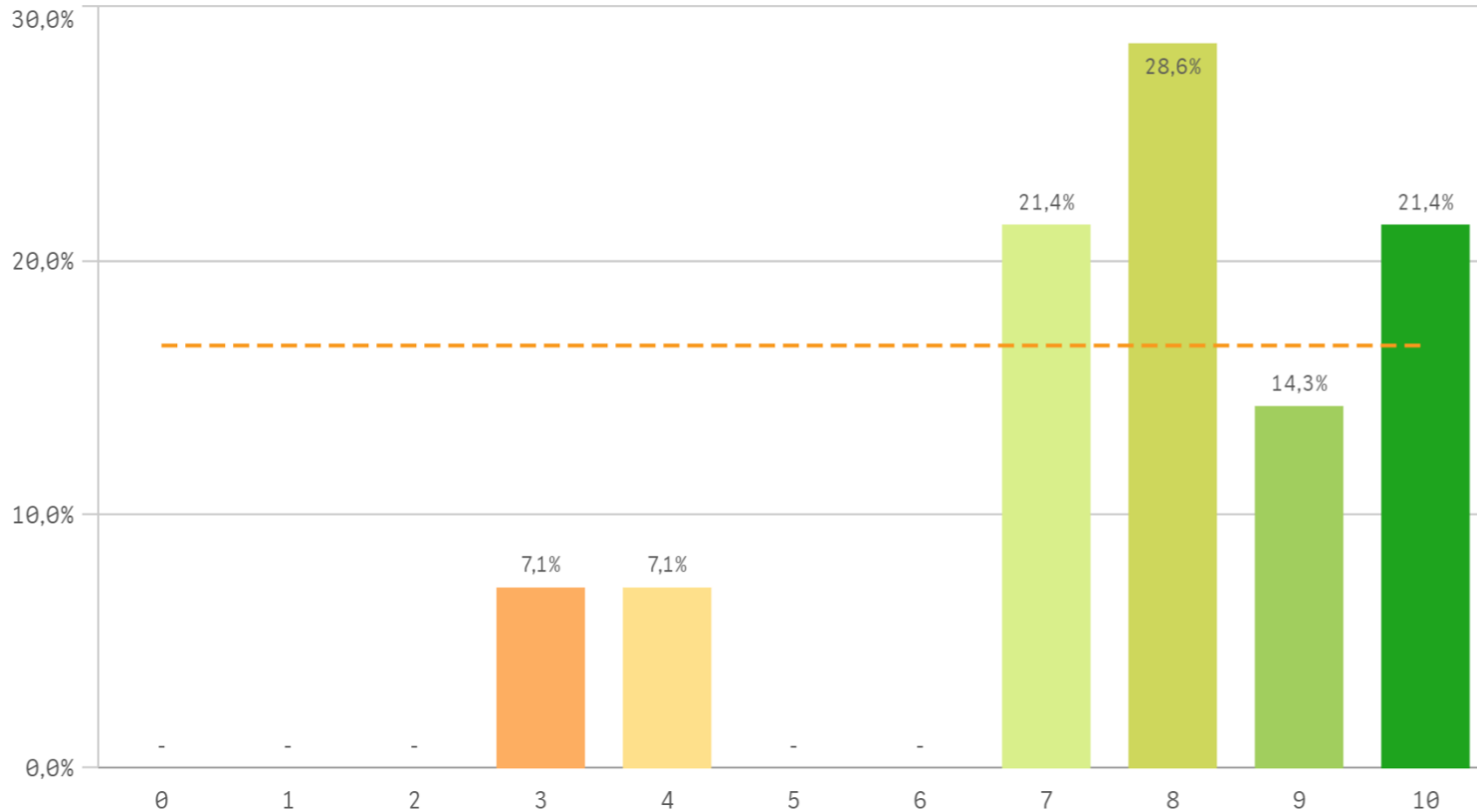
### Atención del tutor/colaborador



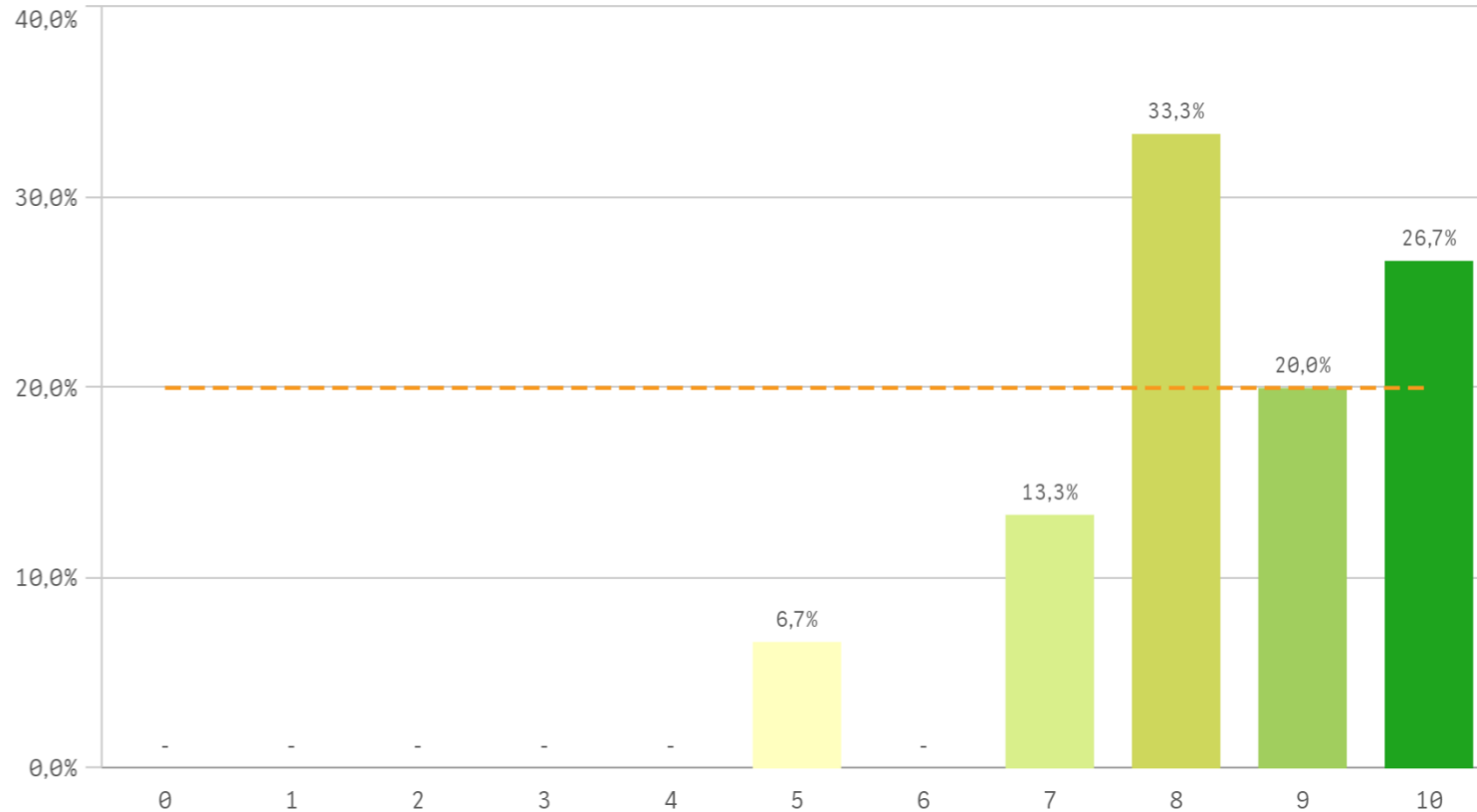
### Gestión del Centro



**Utilidad percibida para empleabilidad**

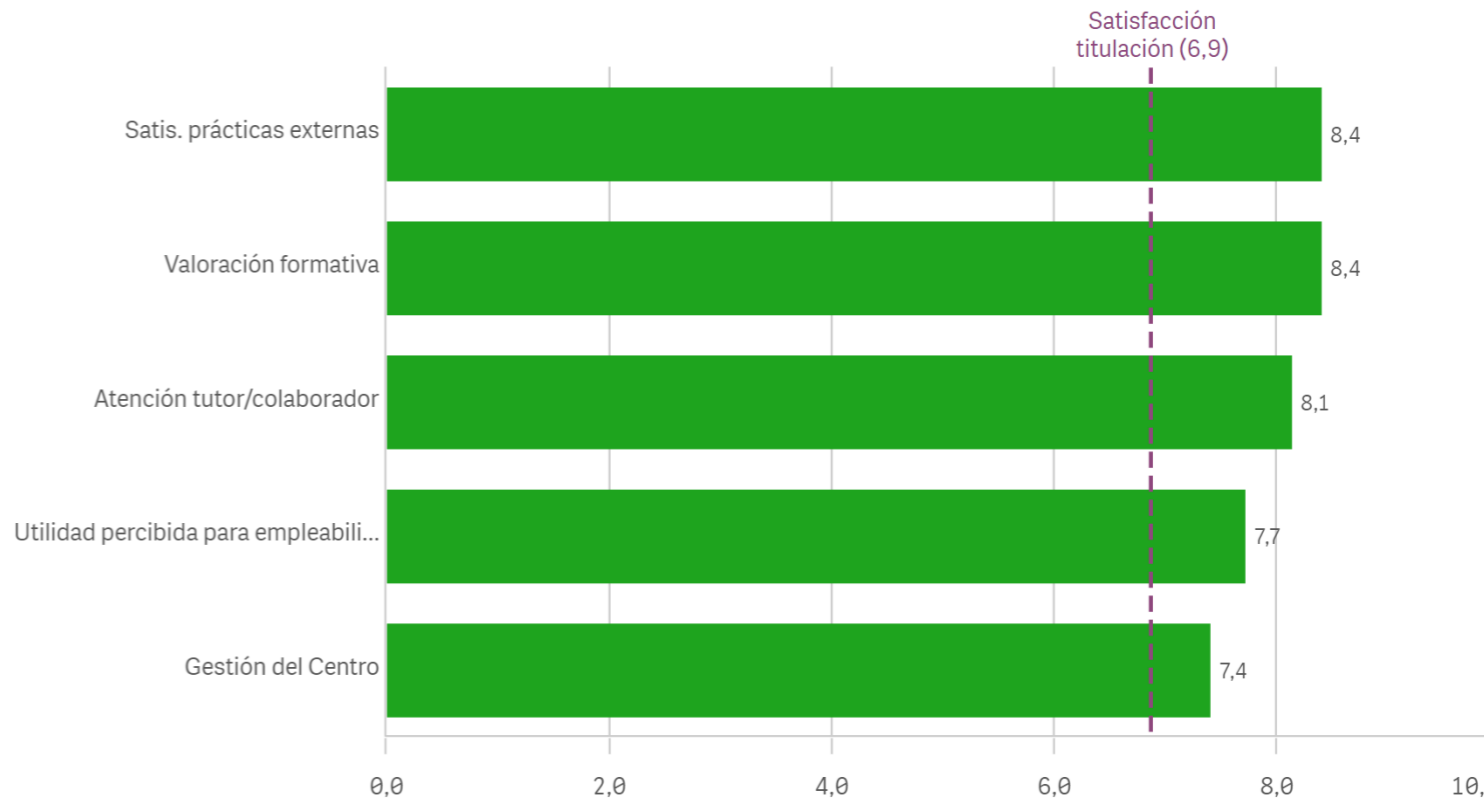


**Satisfacción con las prácticas externas**

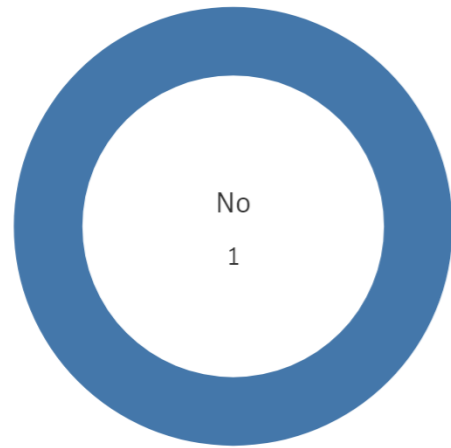


Prácticas externas	Q	Media	Desv. típica	Mediana	Moda
Satis. prácticas externas		8,4	1,4	8,0	8,0
Valoración formativa		8,4	1,8	9,0	9,0
Atención tutor/colaborador		8,1	1,4	8,0	-
Utilidad percibida para empleabilidad		7,7	2,1	8,0	8,0
Gestión del Centro		7,4	1,7	8,0	8,0

**Fortalezas y debilidades**



### Realización programas de movilidad



EstanciaExtranjero ■ No

Si

0

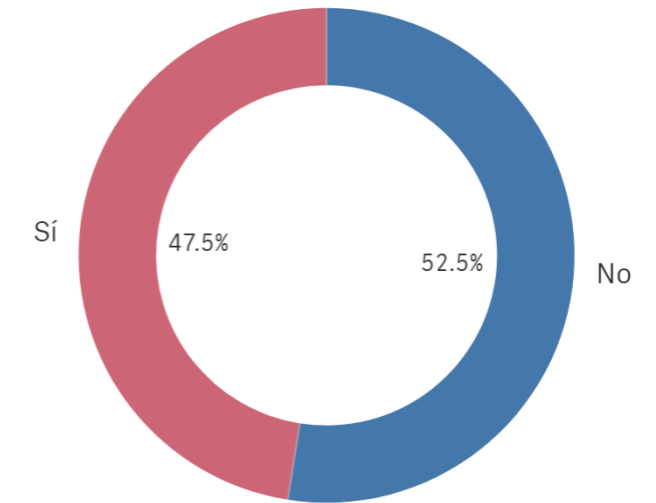
No

41

### Satisfacción formacion en el extranjero

El gráfico no se muestra porque solo contiene valores indefinidos.

### Conocimiento de los canales de Quejas y Su...



Si

19

No

21

### Satisfacción programa de movilidad

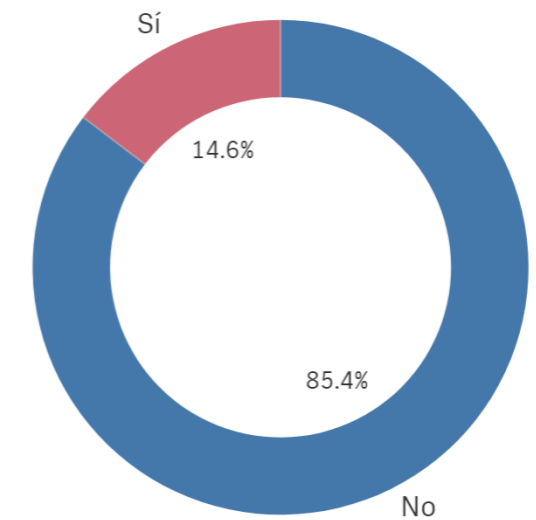
El gráfico no se muestra porque solo contiene valores indefinidos.

### Fortalezas y debilidades

El gráfico no se muestra porque solo contiene valores indefinidos.

Programa de movilidad	Q	Media	Desv. típica	Media...	Moda
Satis. formación en el extranjero		-	-	-	-
Satis. programa de movilidad		-	-	-	-

### Utilización de los canales de Quejas y Suger...



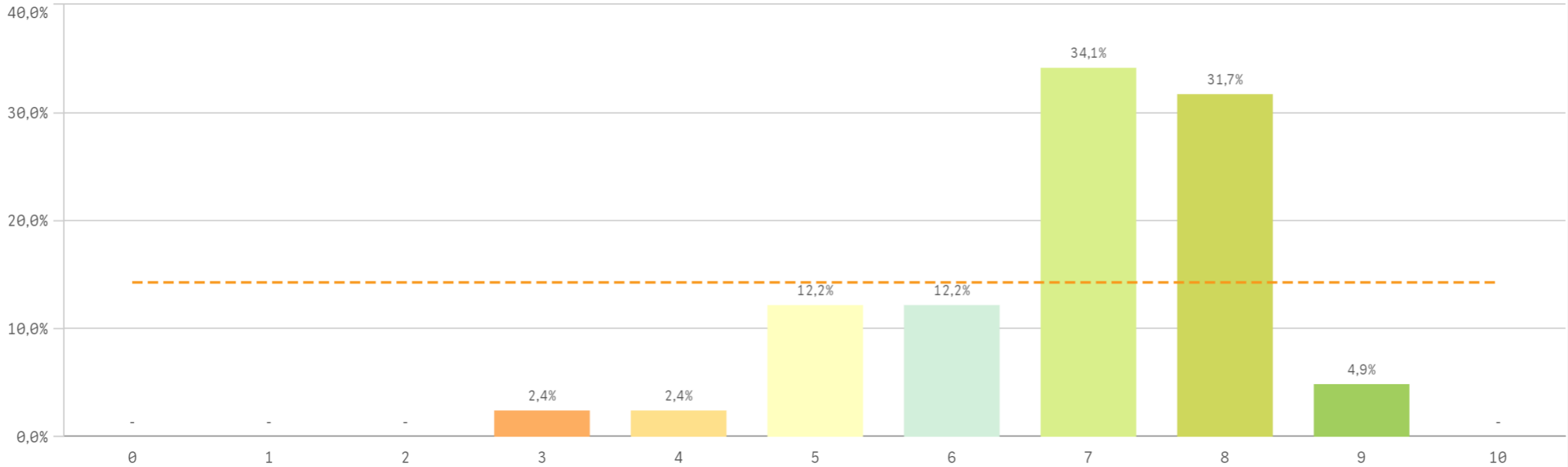
Si

6

No

35

**Satisfacción global con la titulación**



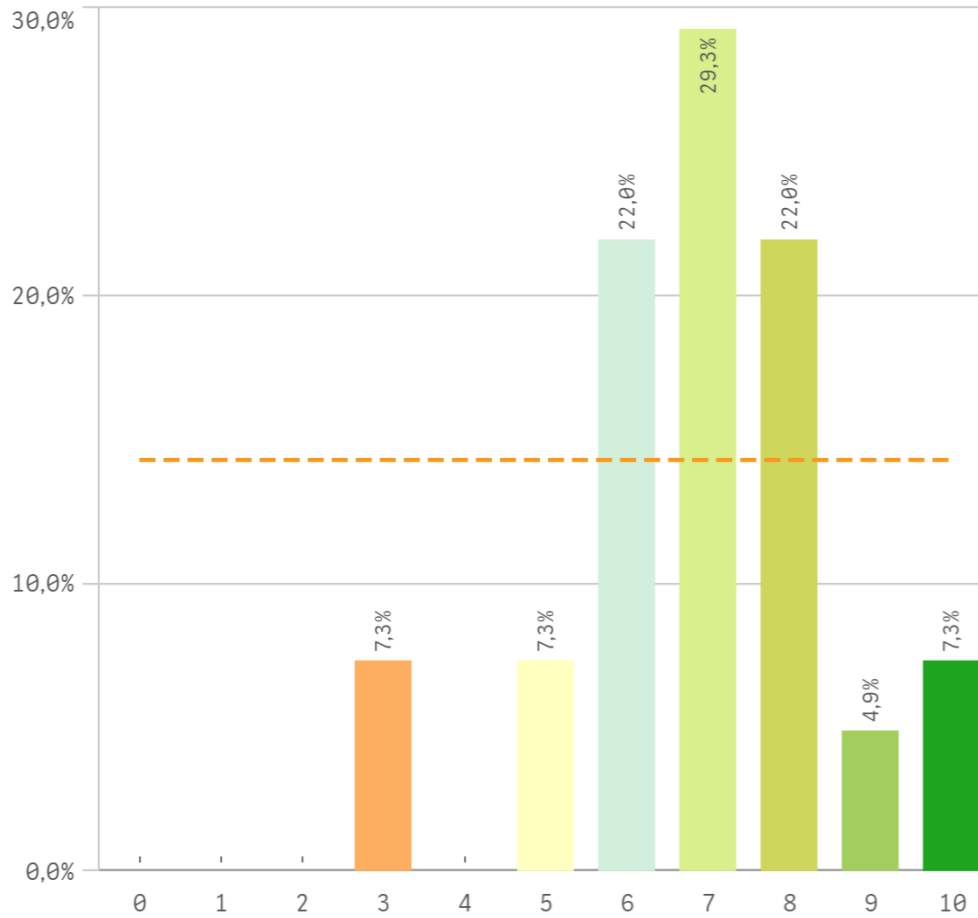
**Media**  
6,9

**Desviación Típica**  
1,3

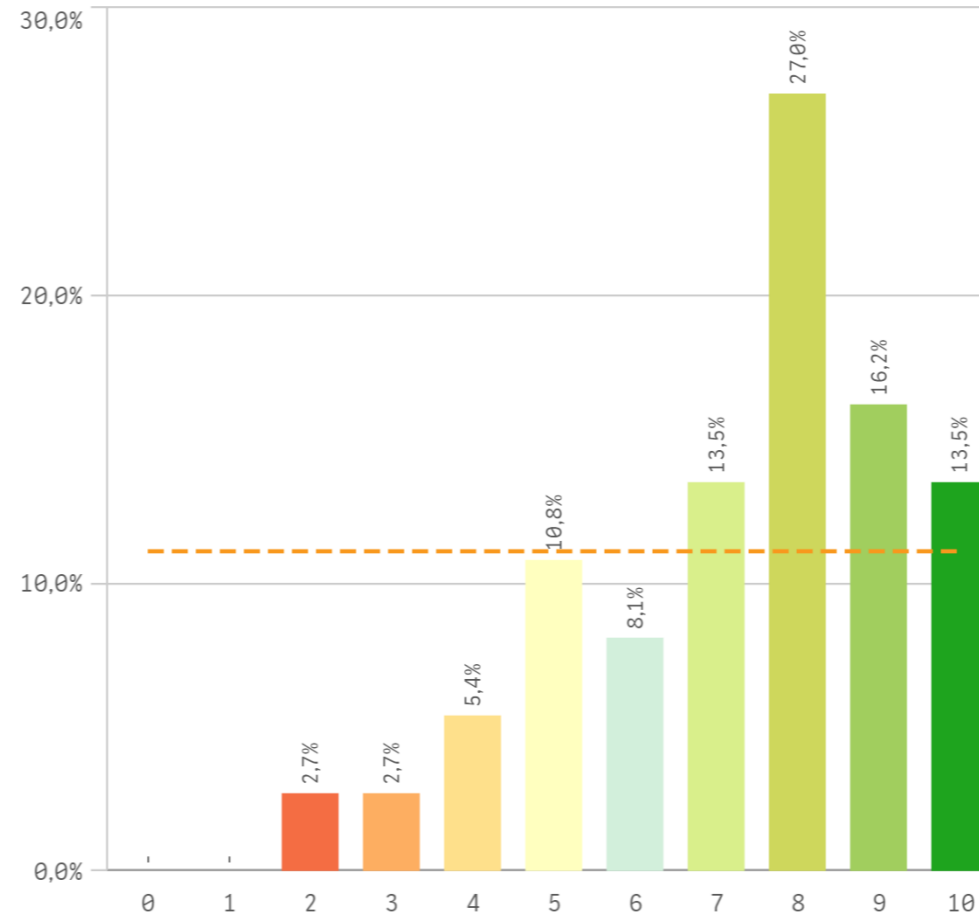
**Mediana**  
7,0

**Moda**  
7,0

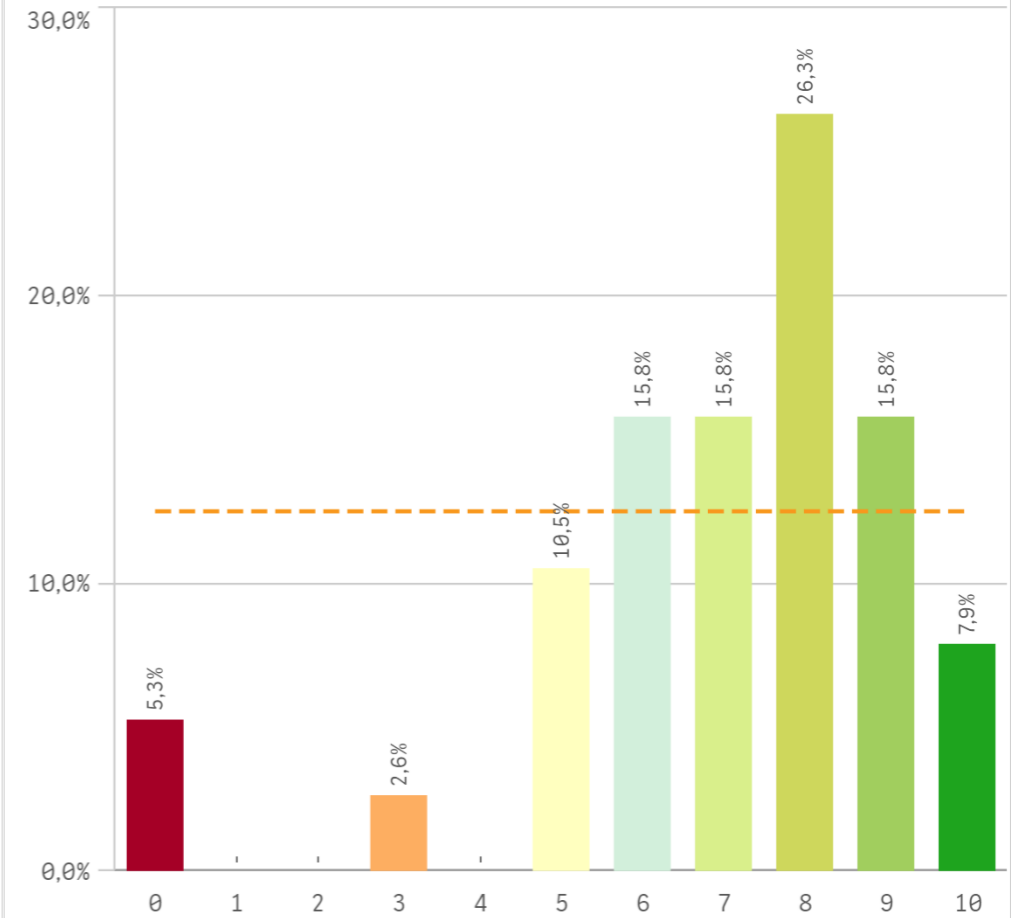
**Satisfacción UCM**



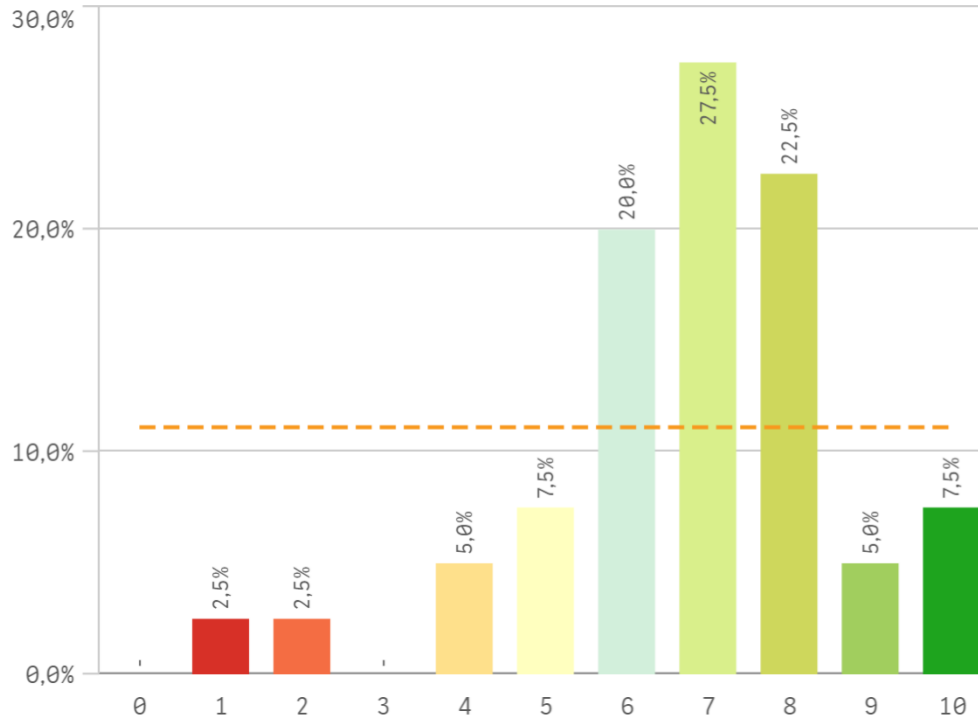
**Orgullo estudiante UCM**



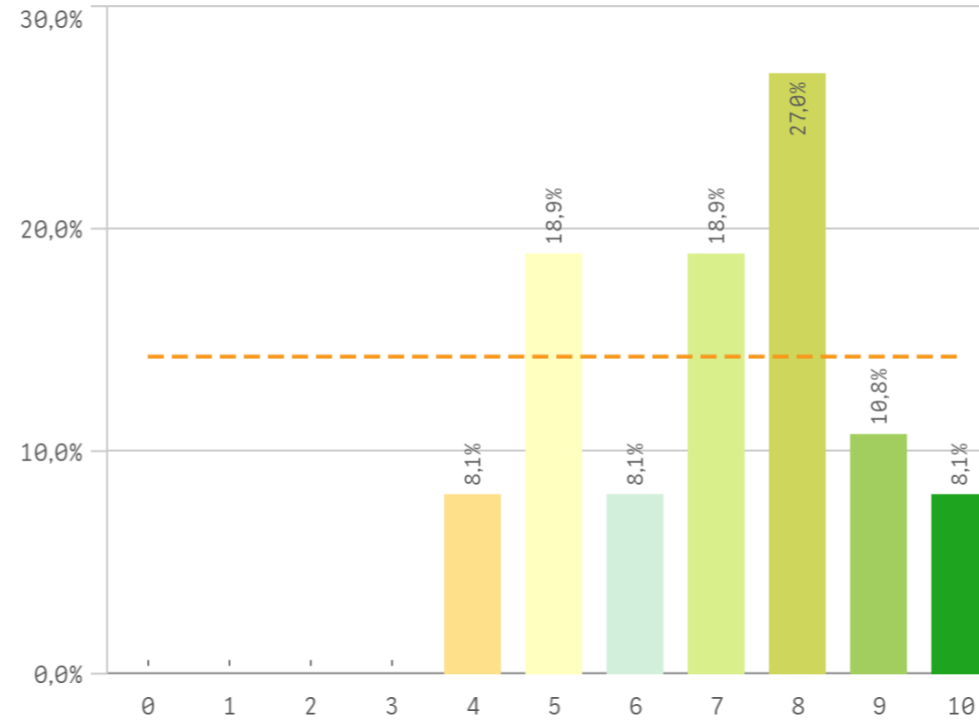
**Prestigio UCM**



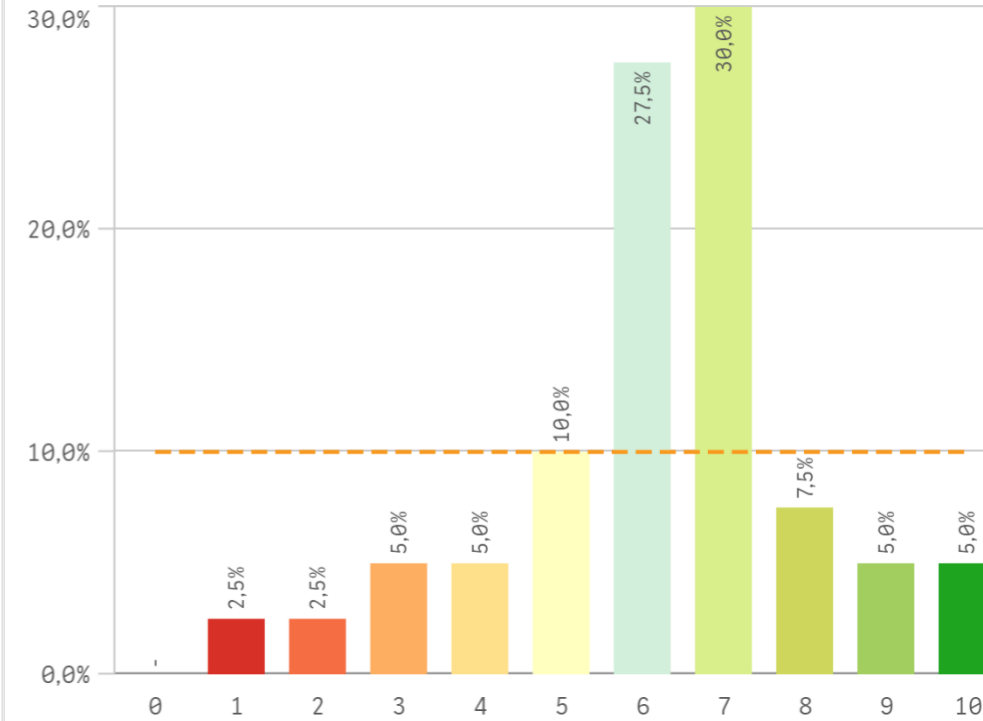
**Recursos y medios**



**Actividades complementarias**

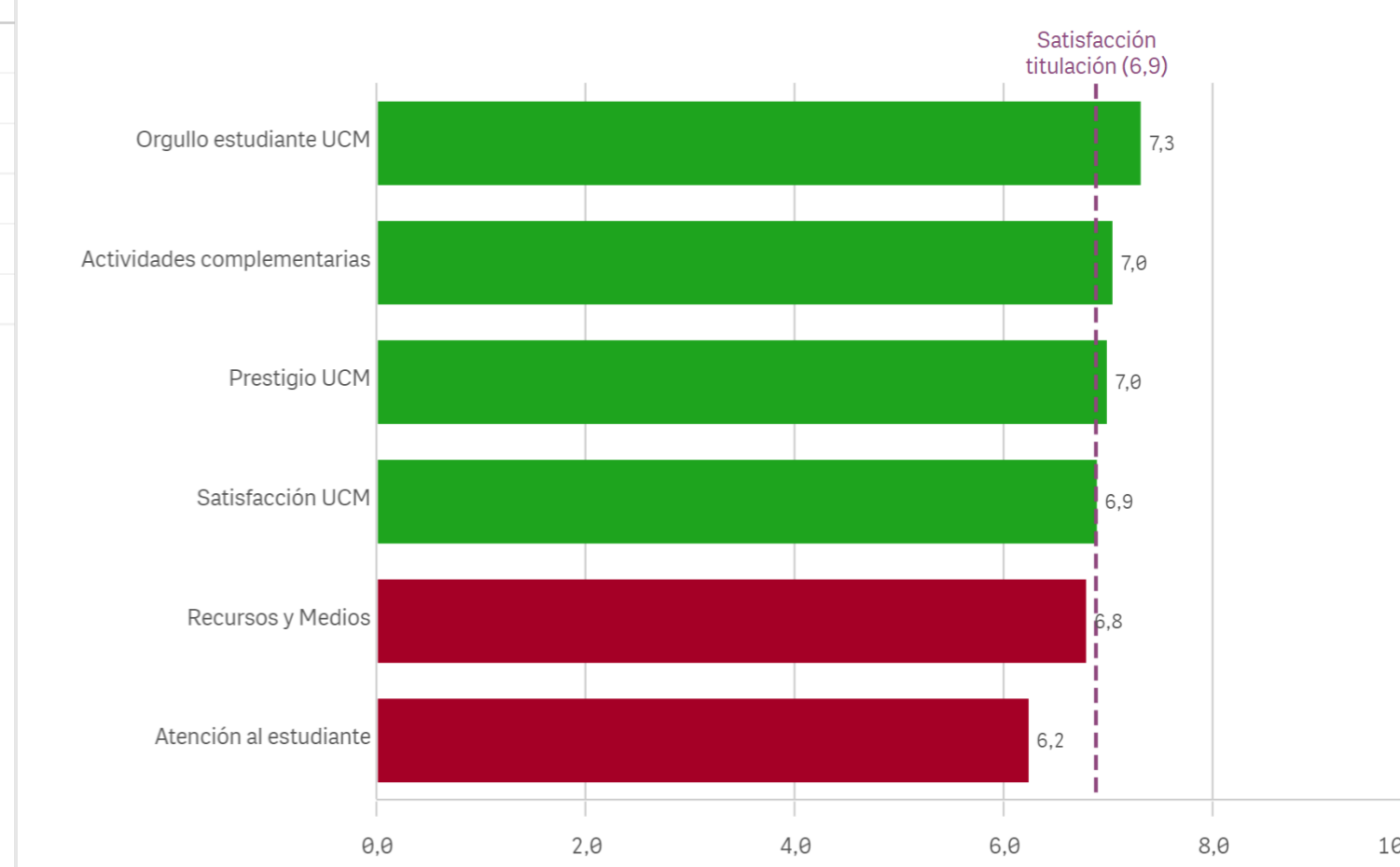


**Atención al estudiante**

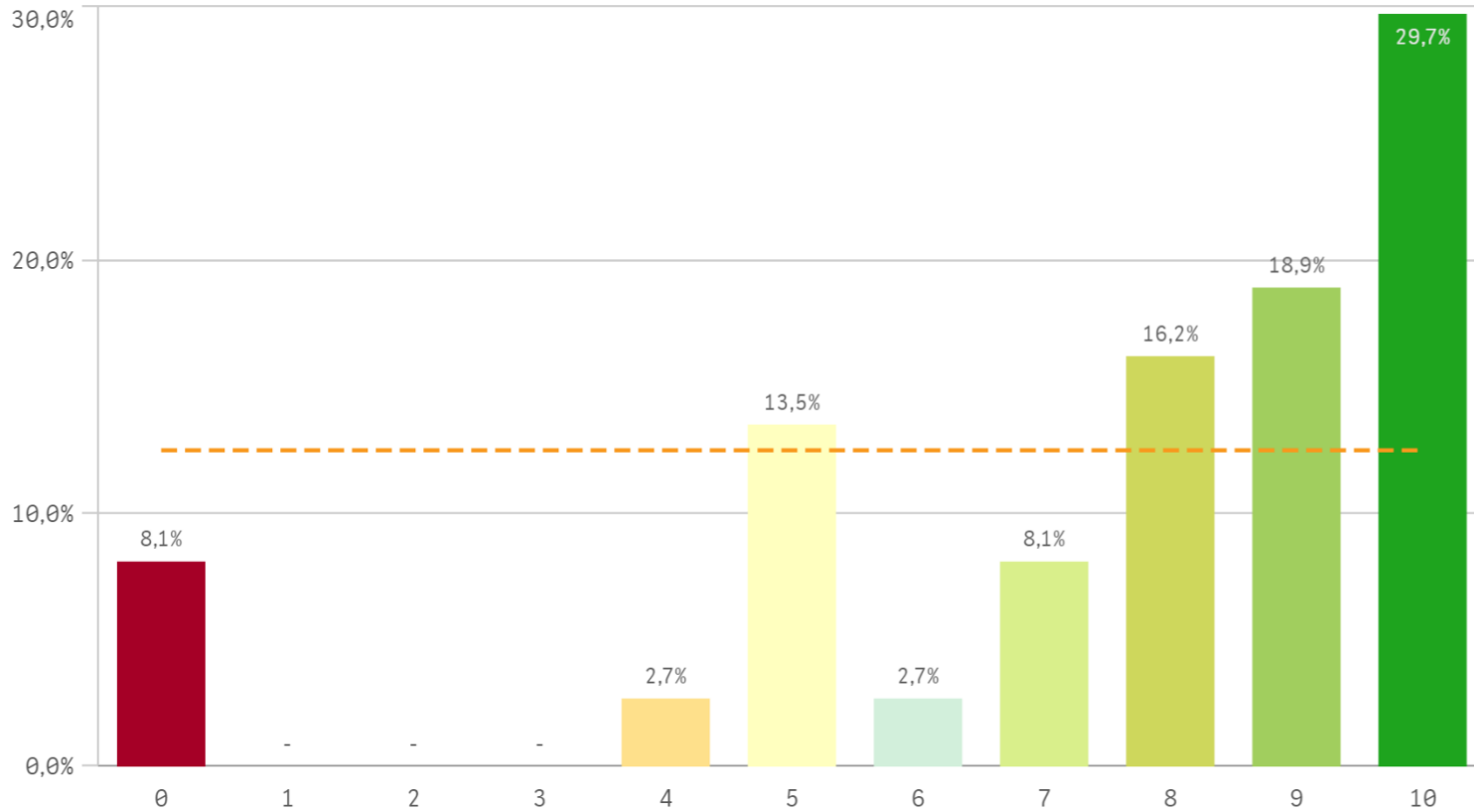


Satisfacción	Q	Media	Desv. típica	Mediana	Moda
Orgullo estudiante UCM		7,3	2,1	8,0	8,0
Actividades complementarias		7,0	1,8	7,0	8,0
Prestigio UCM		7,0	2,3	7,5	8,0
Satisfacción UCM		6,9	1,7	7,0	7,0
Recursos y Medios		6,8	1,9	7,0	7,0
Atención al estudiante		6,2	1,9	6,0	7,0

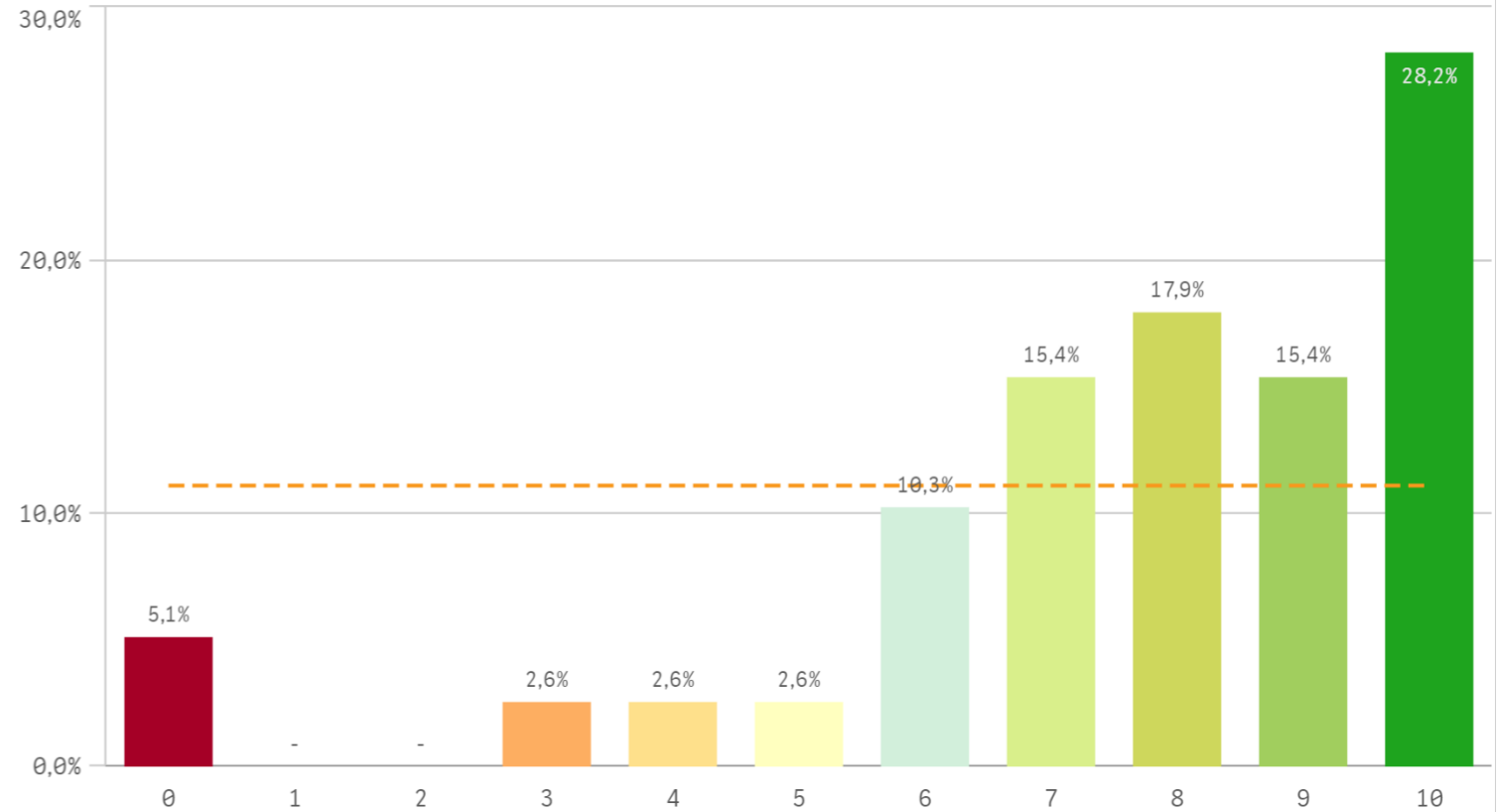
**Fortalezas y debilidades**



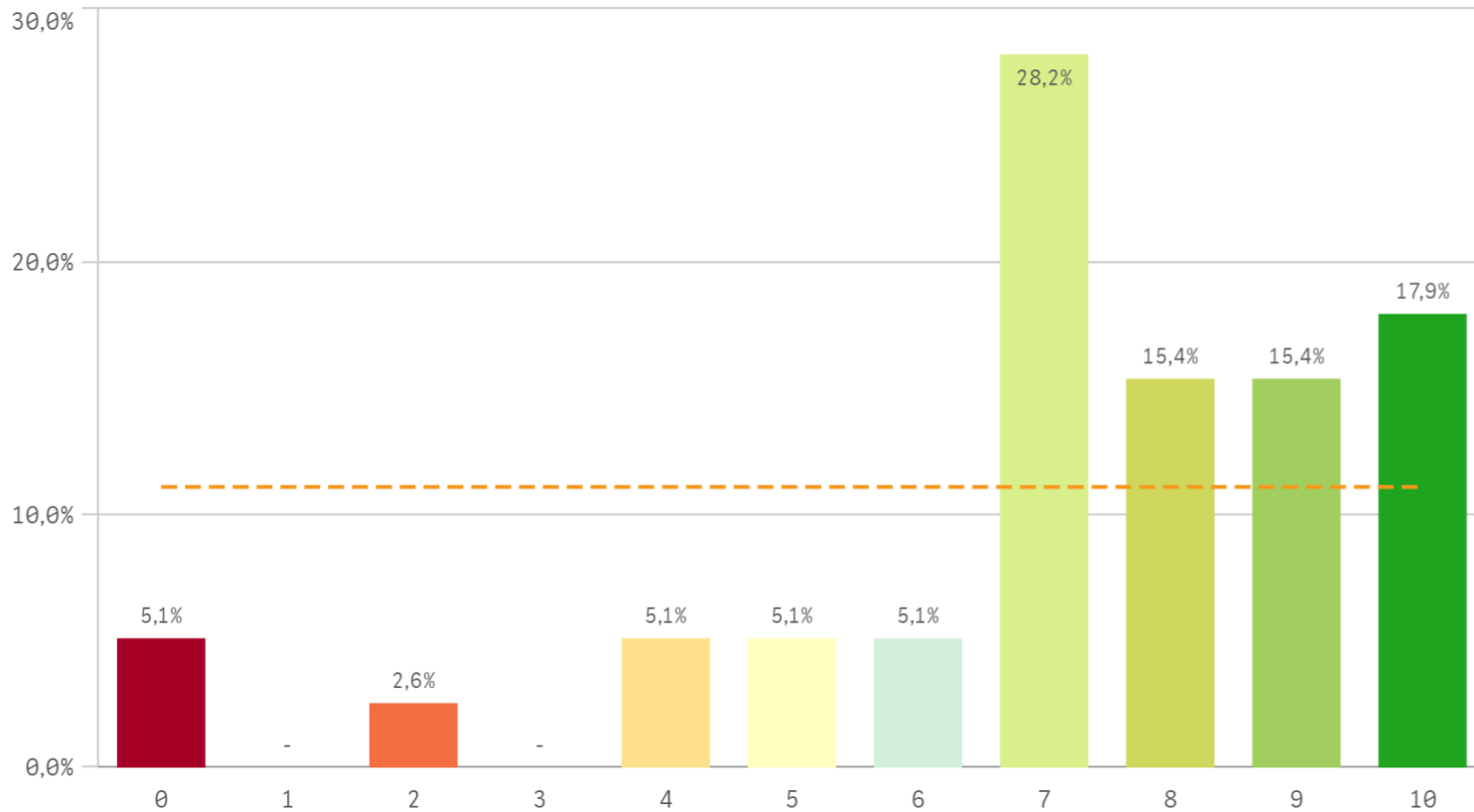
**Repetir estudios superiores (fidelidad)**



**Repetir titulación (fidelidad)**

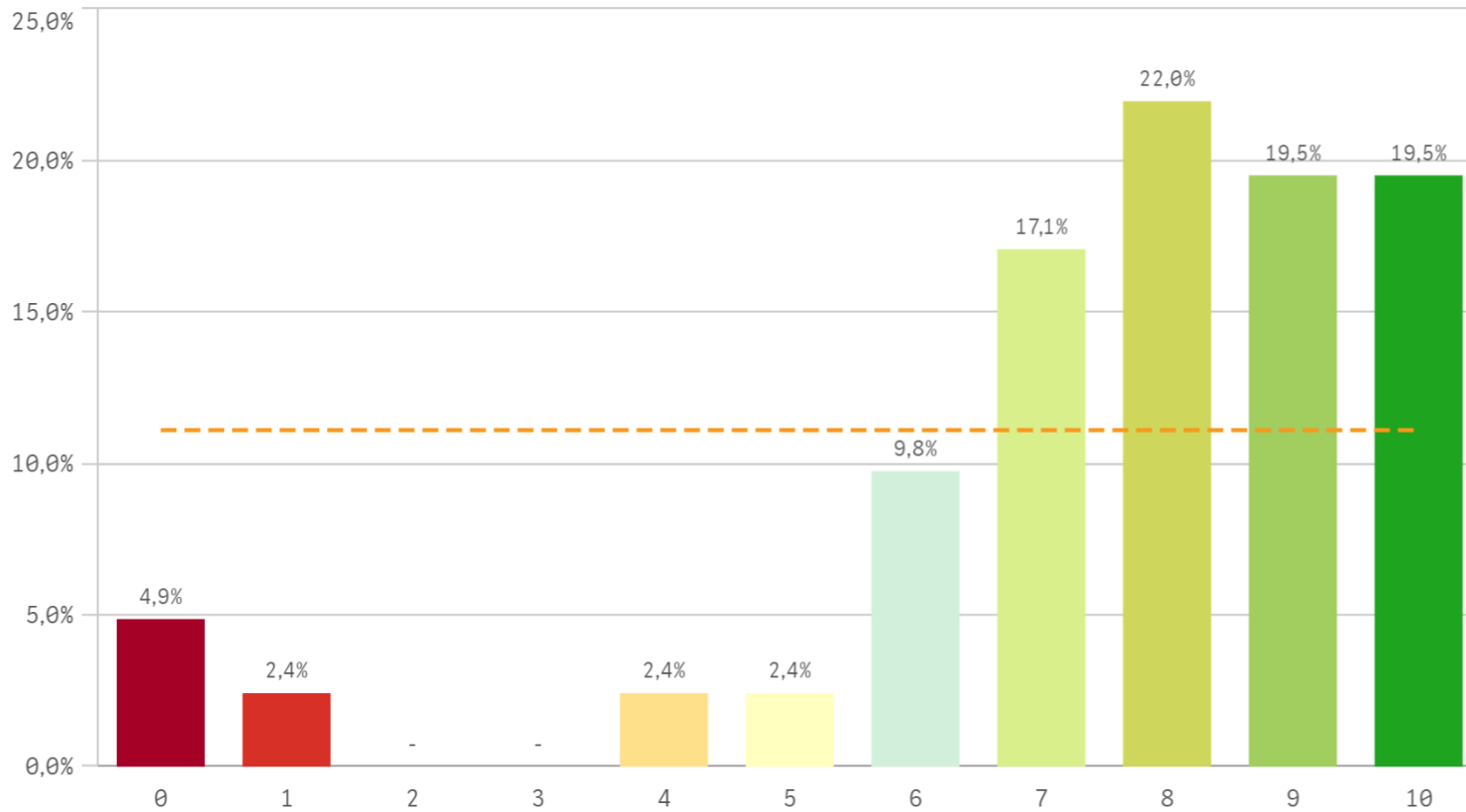


**Repetir en la UCM (fidelidad)**

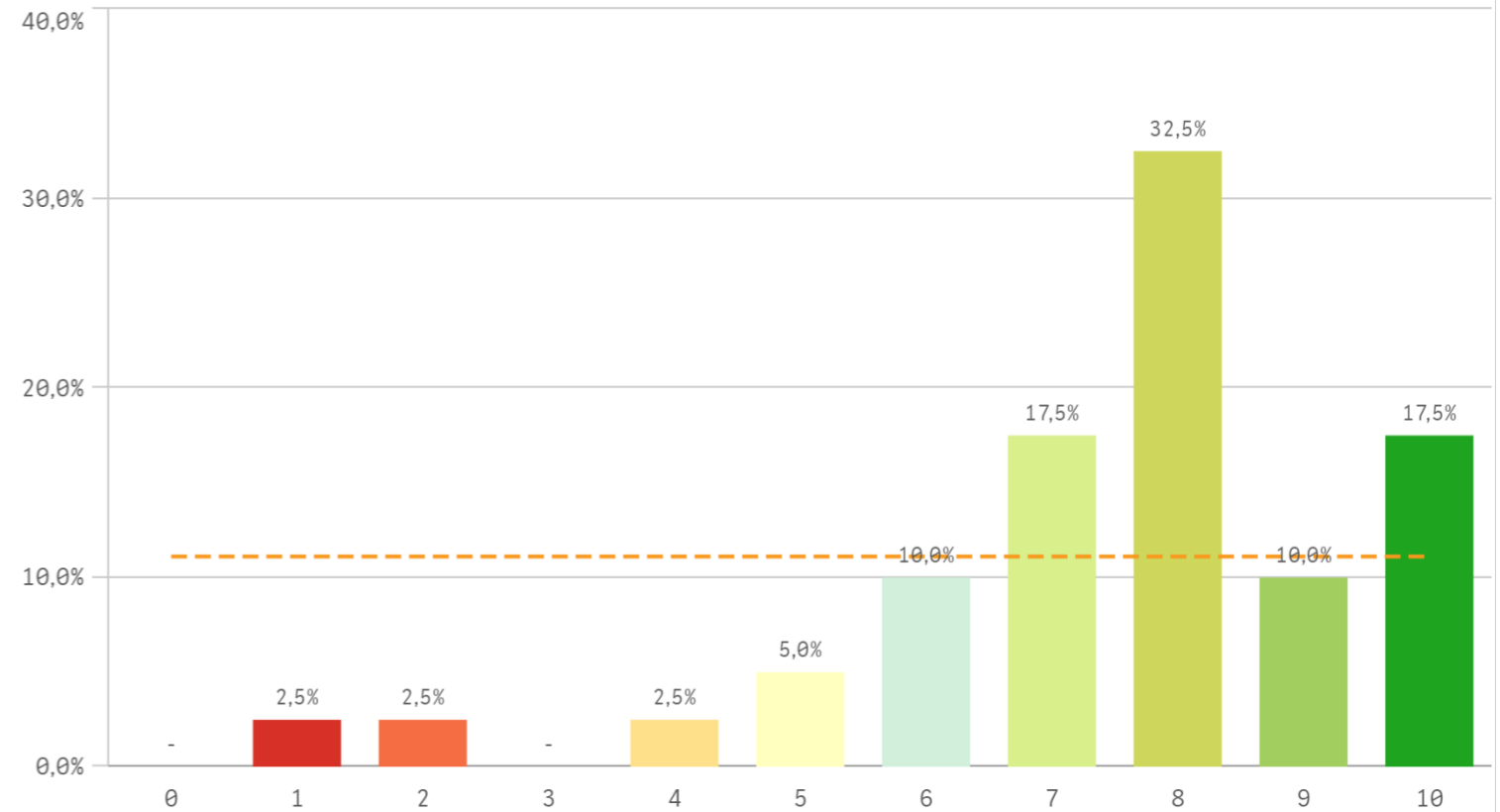


Compromiso	Q	Media	Desv. típica	Mediana	Moda
Repetir estudios superiores		7,5	2,9	8,0	10,0
Repetir titulación		7,6	2,5	8,0	10,0
Repetir en la UCM		7,2	2,5	7,0	7,0
Recomendar titulación		7,5	2,5	8,0	8,0
Recomendar la UCM		7,5	2,1	8,0	8,0
Seguir en la misma titulación		6,0	3,6	7,0	10,0
Seguir como alumno de la UCM		6,4	3,0	7,0	-

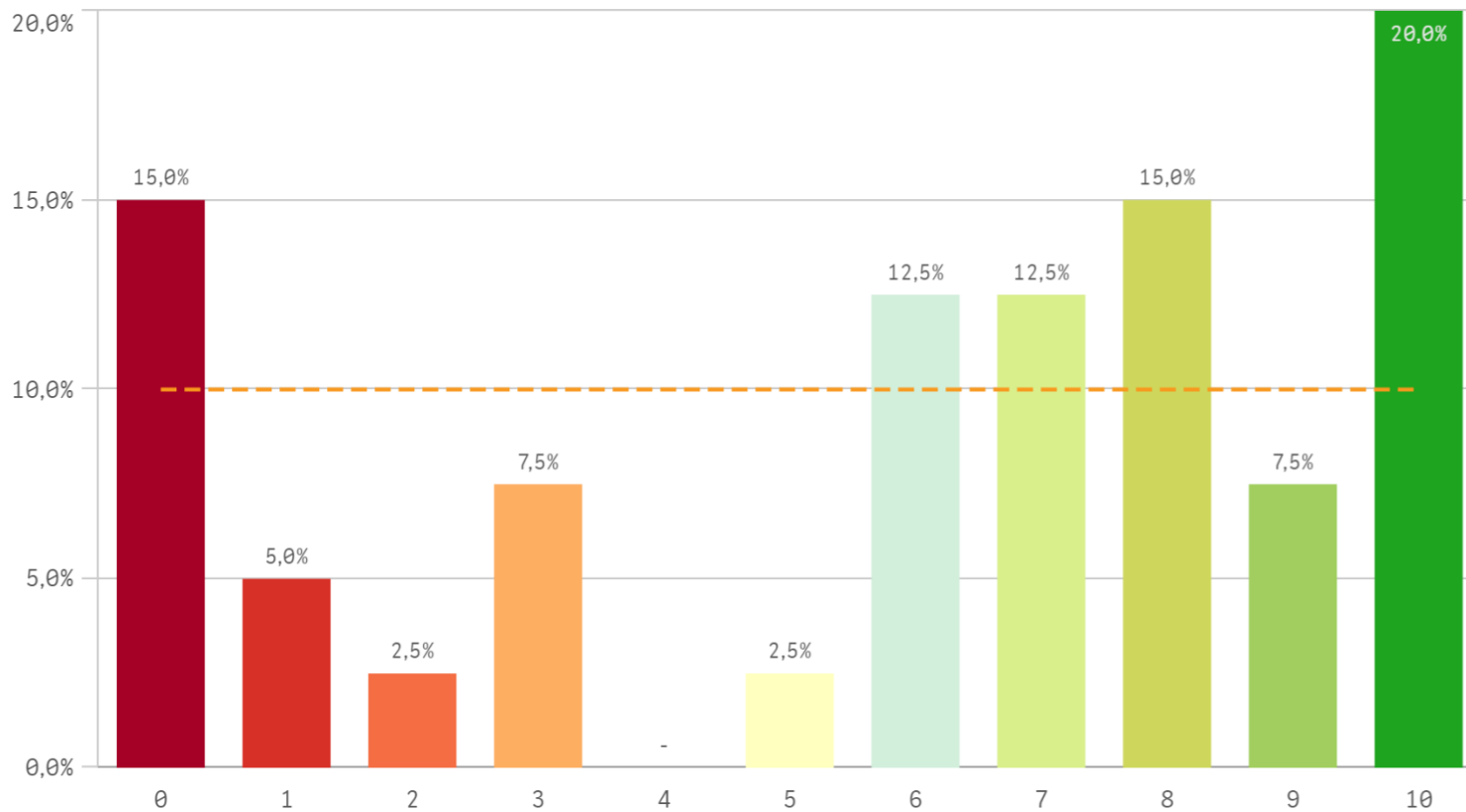
**Recomendar titulación (preinscripción)**



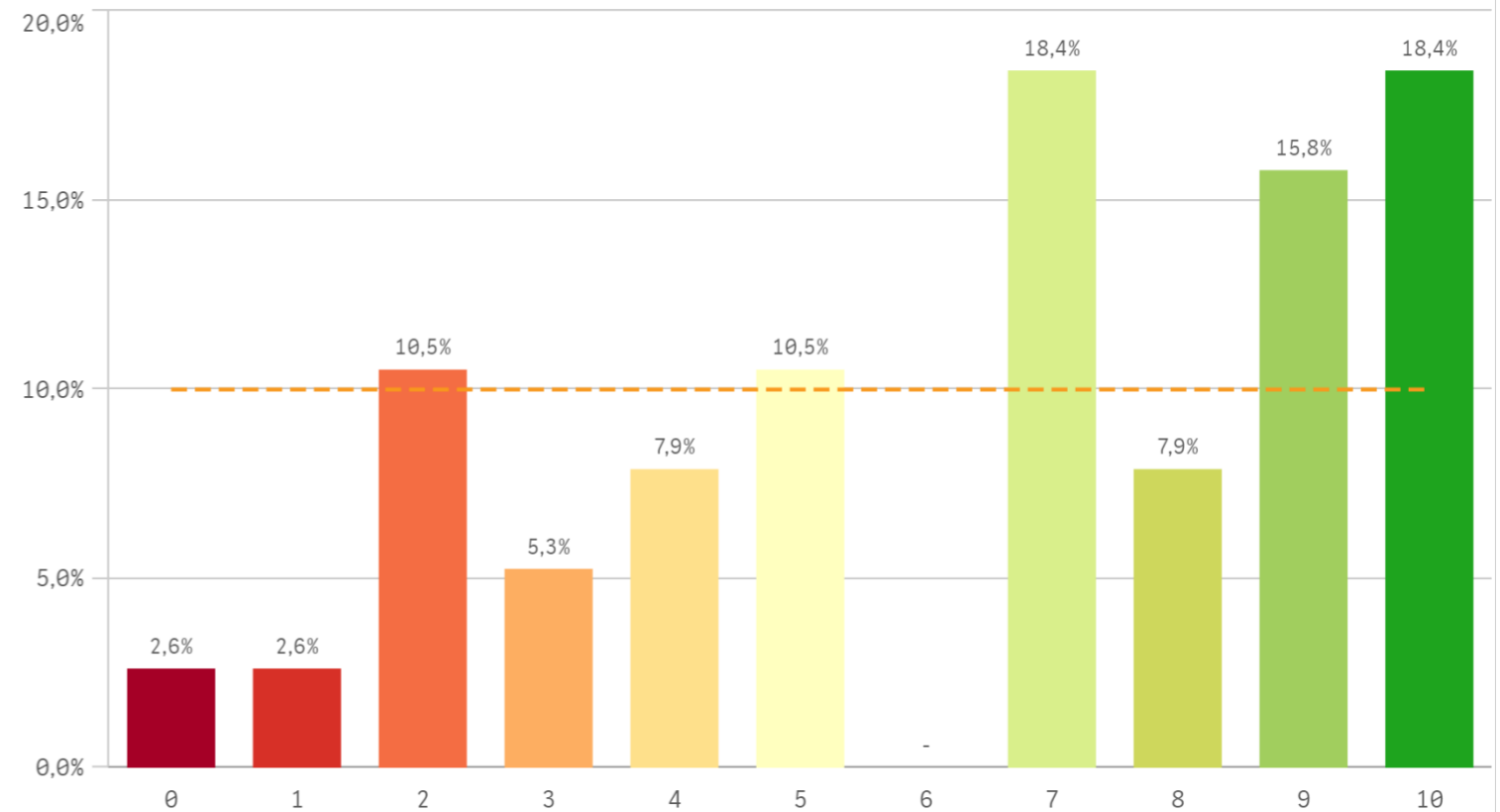
**Recomendar la UCM (preinscripción)**



**Seguir en la misma titulación (vinculación)**



**Seguir como alumno de la UCM (vinculación)**



### Construcción y significado del valor "compromiso":

- \* Estudiante comprometido: valora con 9 o más puntos todas las preguntas de fidelidad, prescripción y vinculación.
- \* Estudiante neutro: la puntuación que otorga a todas las preguntas de fidelidad, prescripción y vinculación están entre 6 y 9.
- \* Estudiante decepcionado: valora con 6 o menos puntos todas las preguntas de fidelidad, prescripción y vinculación.

#### ESQUEMA

