



OFICINA para la CALIDAD

Vicerrectorado de Calidad

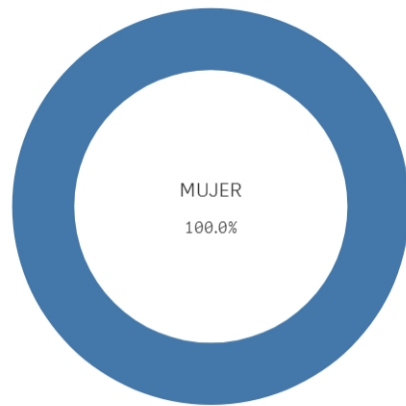
UNIVERSIDAD COMPLUTENSE DE MADRID

CURSO: 2021-22

TITULACIÓN: GRADO EN NUTRICIÓN HUMANA Y DIETÉTICA

CENTRO: FACULTAD DE MEDICINA

Genero



■ MUJER

Población N

52

%_Participacion

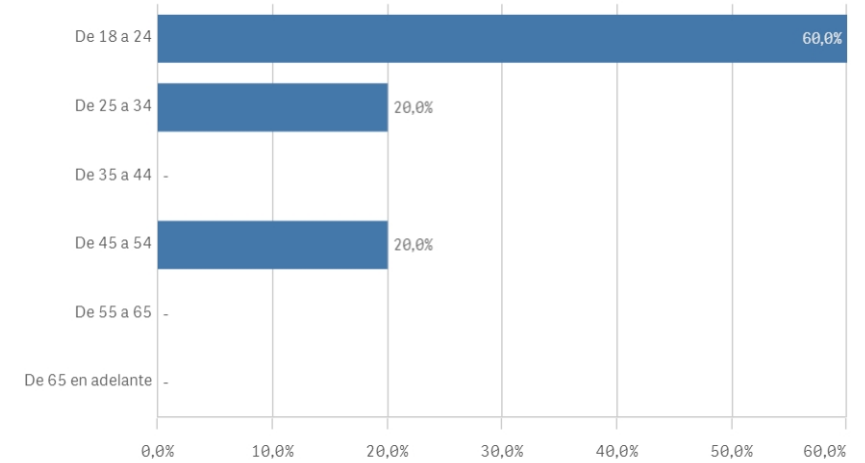
9,6%

Participación n

5

Edad (años)

(%) Porcentaje por franjas



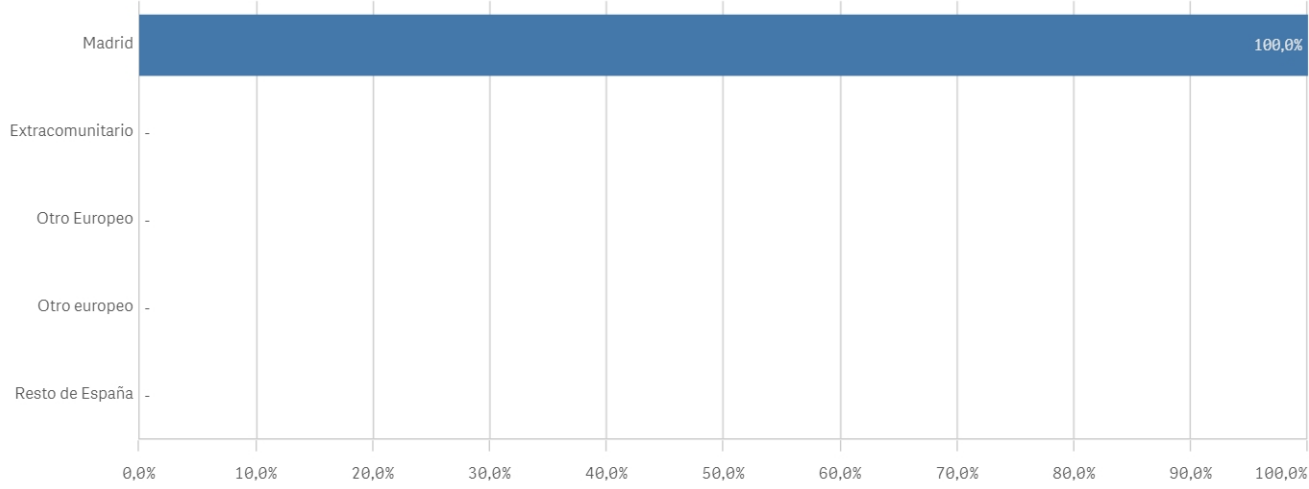
Edad media (años)

29,4

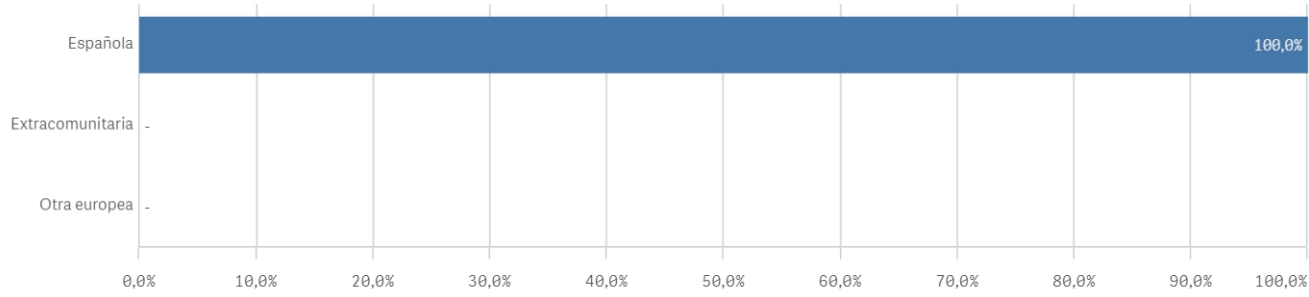
Desviación Típica

12,8

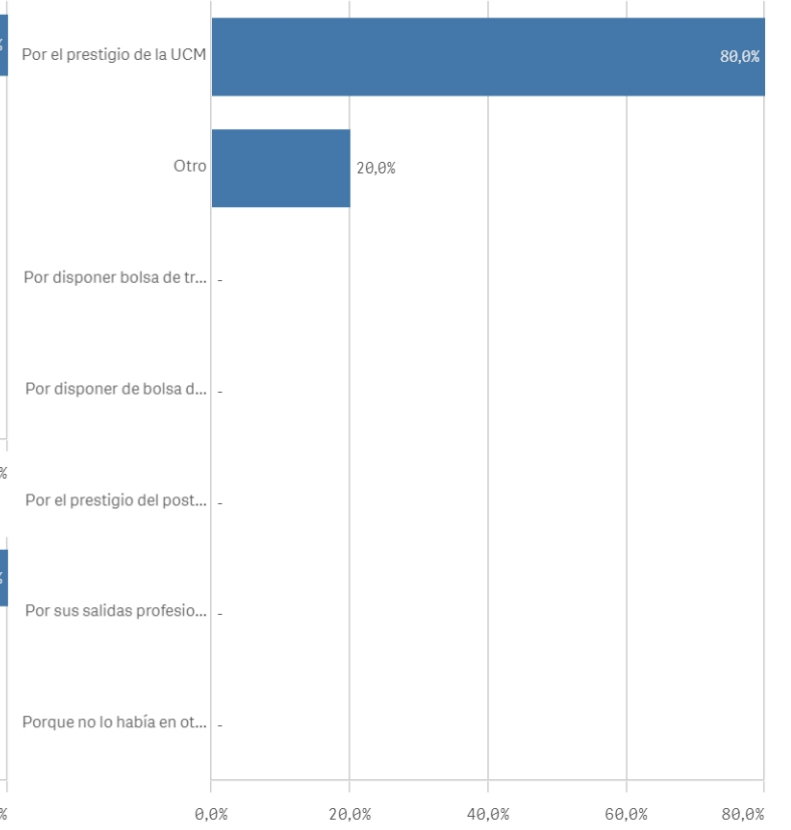
Lugar de residencia



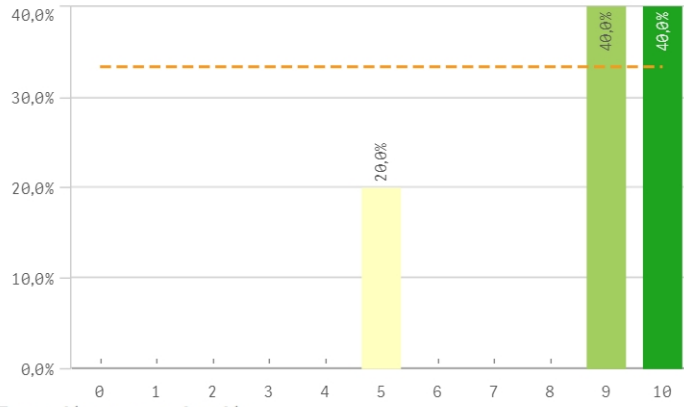
Nacionalidad



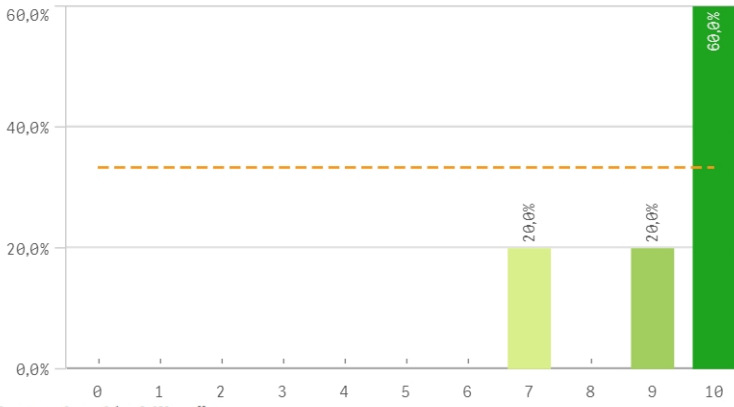
Elegir UCM



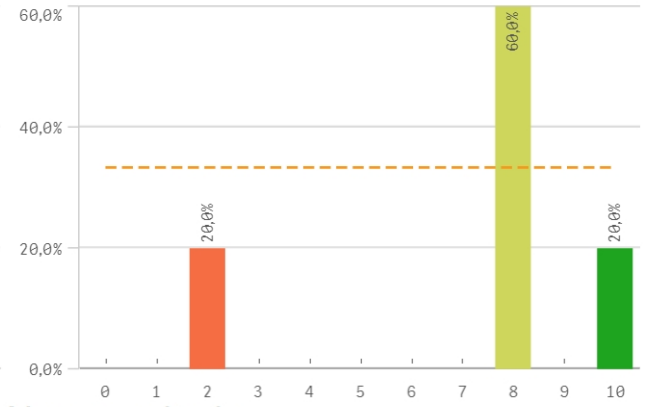
Asumir responsabilidades



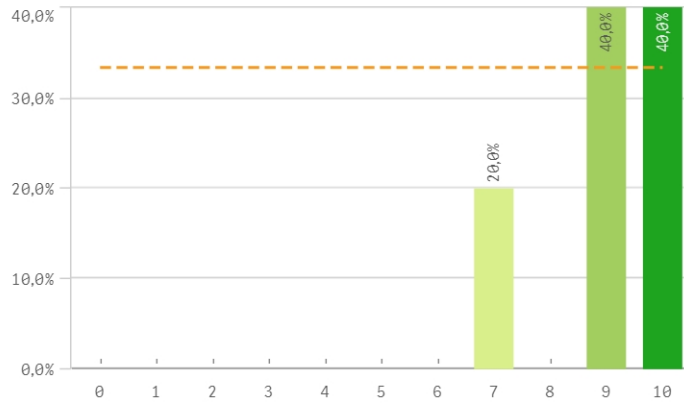
Trabajar en equipo



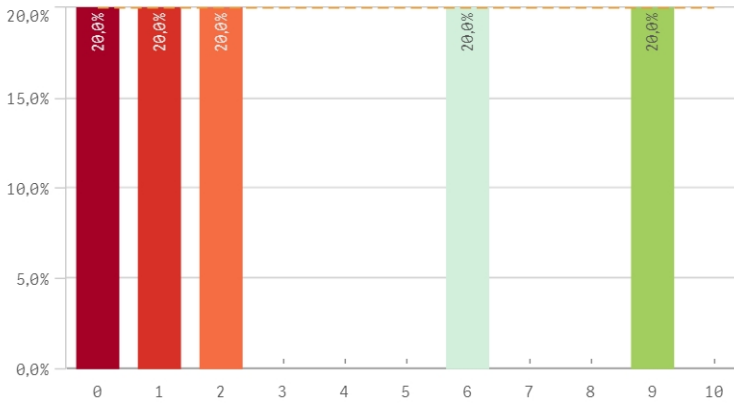
Capacidad técnica para resolución de problemas



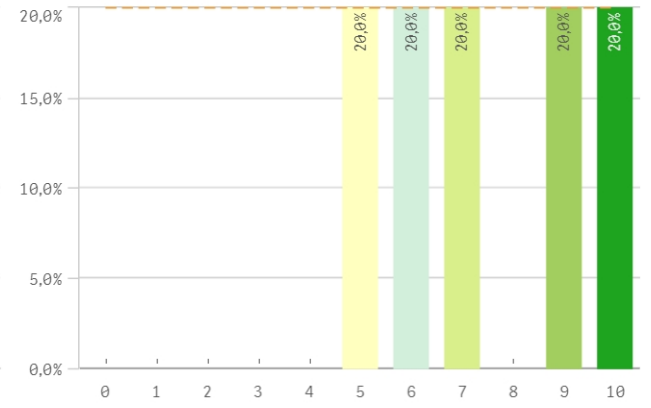
Expresión y comunicación



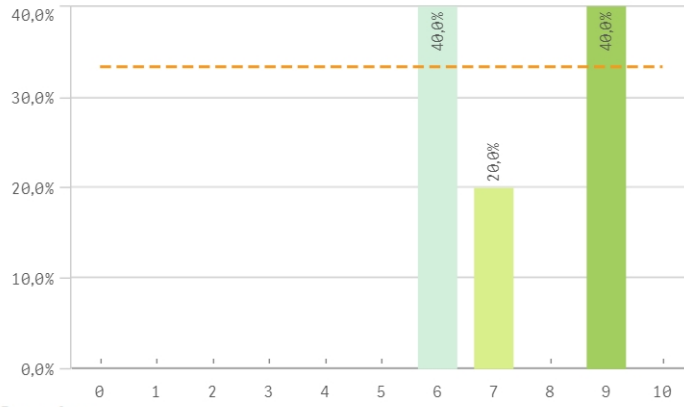
Comunicación bilingüe



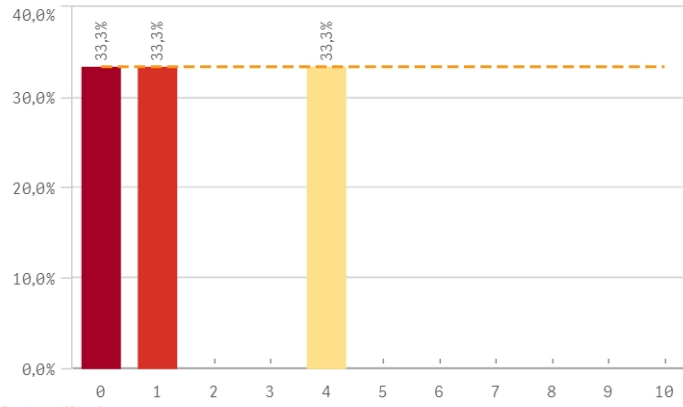
Adaptar nueva situación



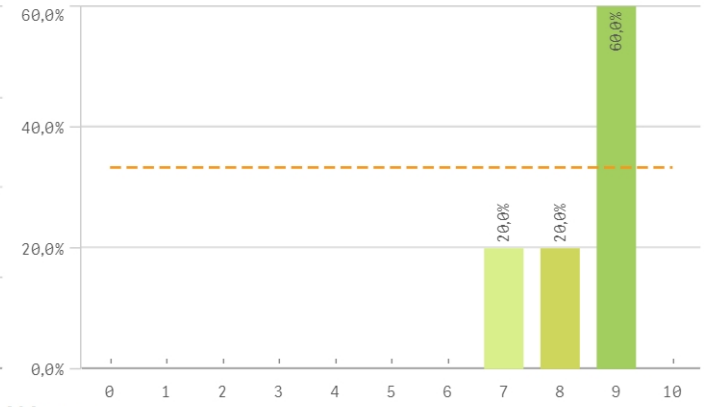
Manejar dificultades



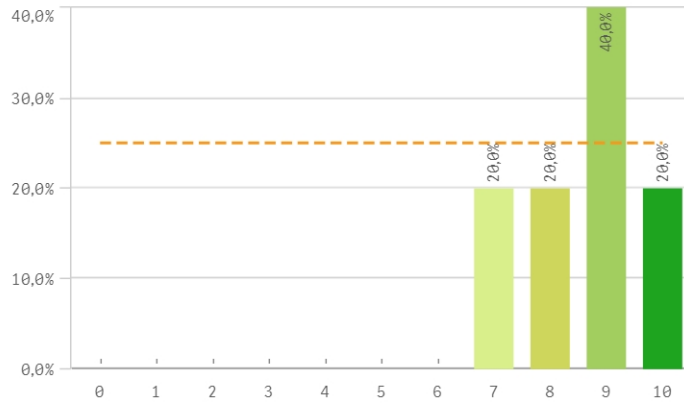
Competencias desarrolladas por la titulación



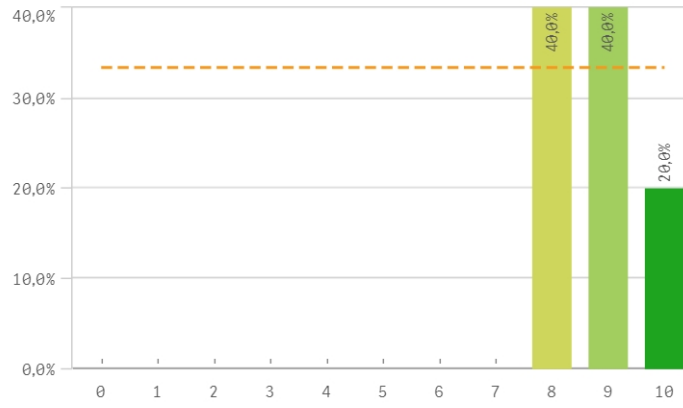
Analizar



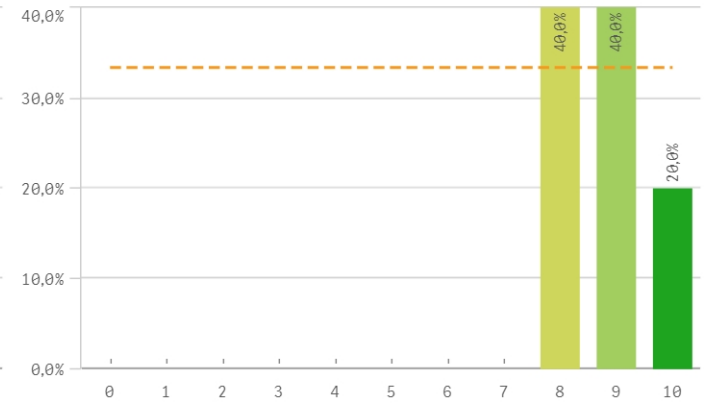
Organizar



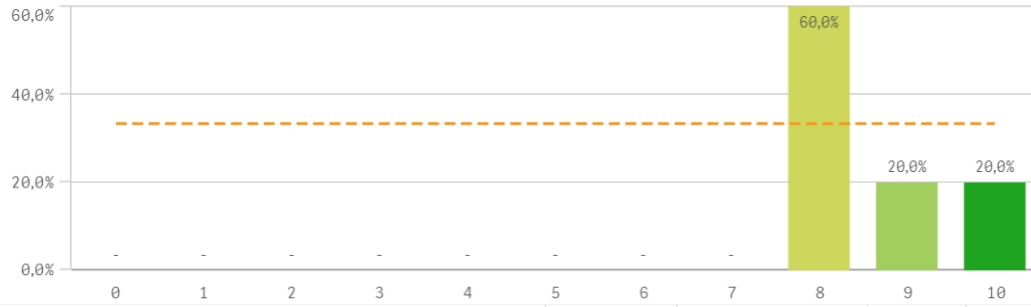
Aprendizaje



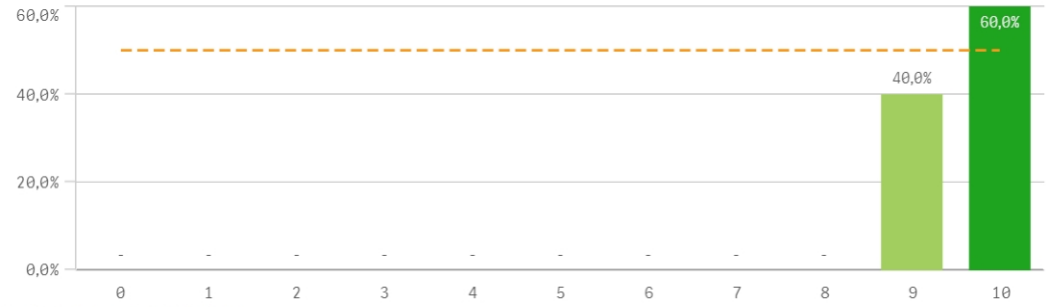
Liderazgo



Críticas

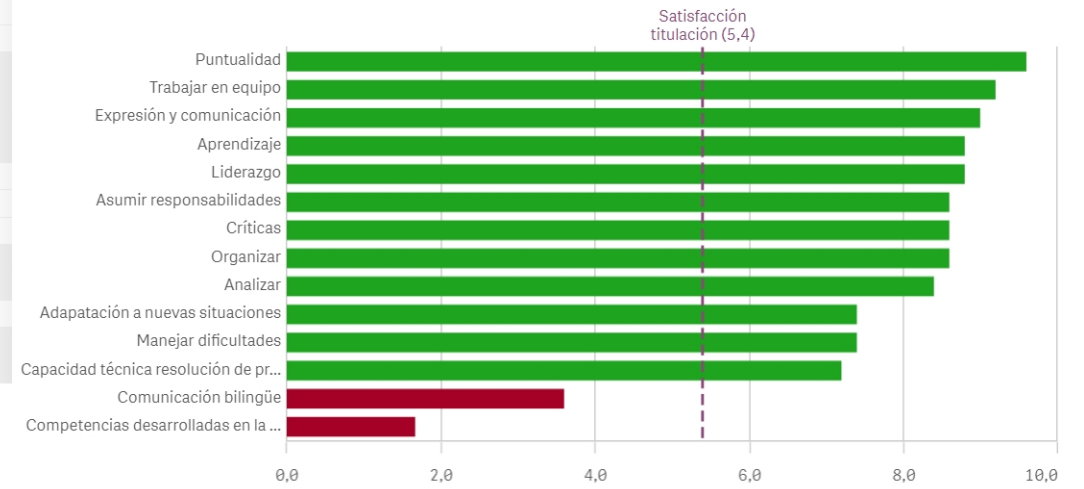


Puntualidad

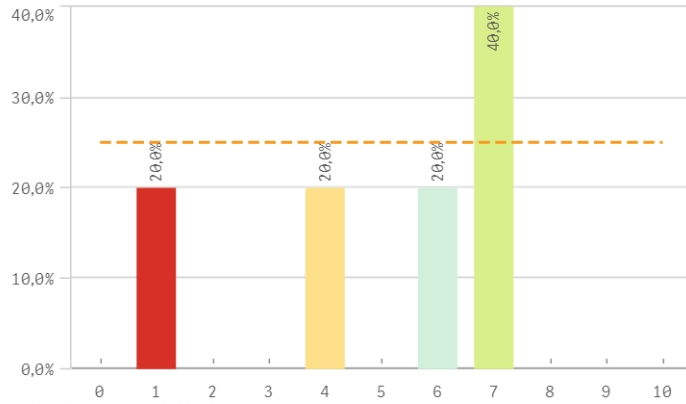


Competencias adquiridas	Q	Media	Desv. típica	Mediana	Moda
Puntualidad		9,6	0,5	10,0	10,0
Trabajar en equipo		9,2	1,3	10,0	10,0
Expresión y comunicación		9,0	1,2	9,0	-
Aprendizaje		8,8	0,8	9,0	-
Liderazgo		8,8	0,8	9,0	-
Asumir responsabilidades		8,6	2,1	9,0	-
Críticas		8,6	0,9	8,0	8,0
Organizar		8,6	1,1	9,0	9,0
Analizar		8,4	0,9	9,0	9,0
Adaptación a nuevas situaciones		7,4	2,1	7,0	-
Manejar dificultades		7,4	1,5	7,0	-
Capacidad técnica resolución de problemas		7,2	3,0	8,0	8,0
Comunicación bilingüe		3,6	3,8	2,0	-
Competencias desarrolladas en la titulación		1,7	2,1	1,0	-

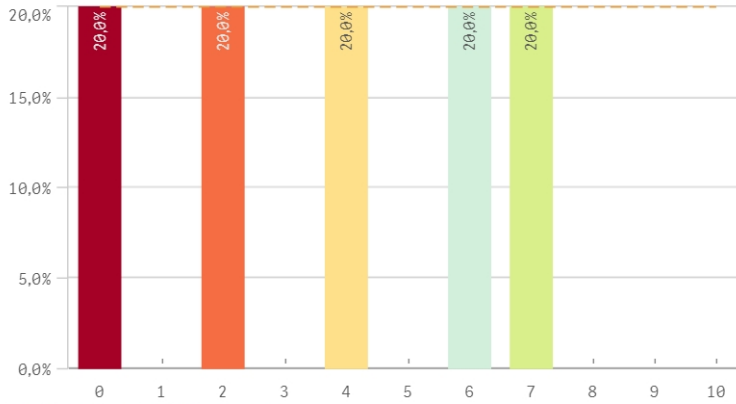
Fortalezas y debilidades



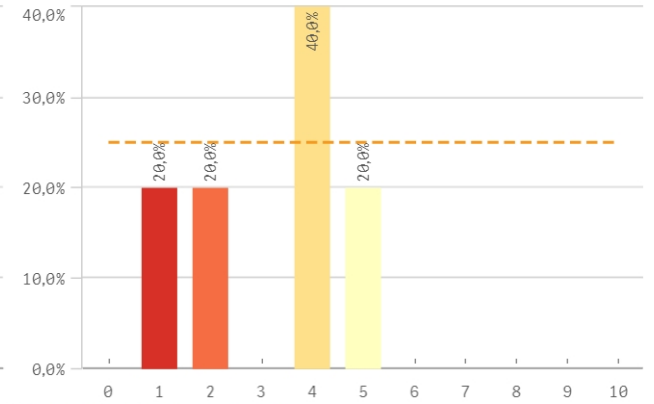
Objetivos claros



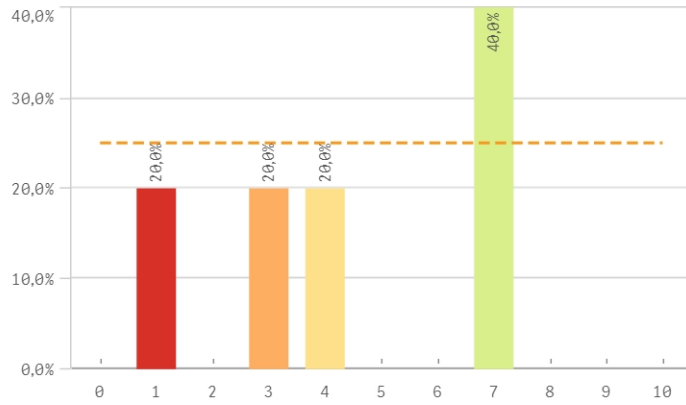
Plan de estudios adecuado



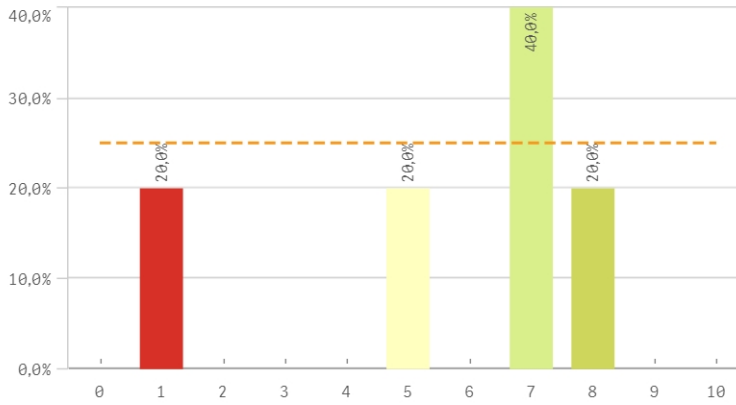
Integración de teoría/práctica



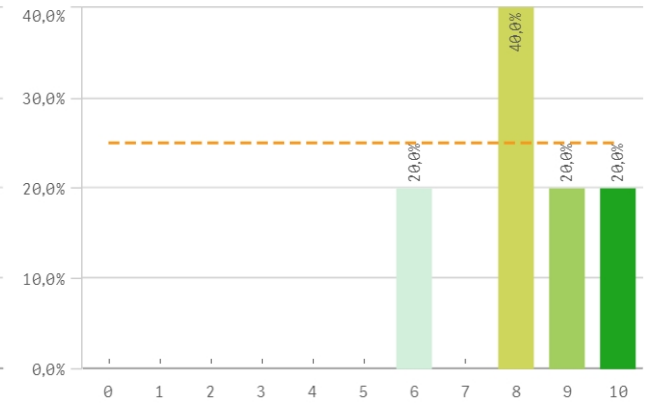
Relación calidad/precio



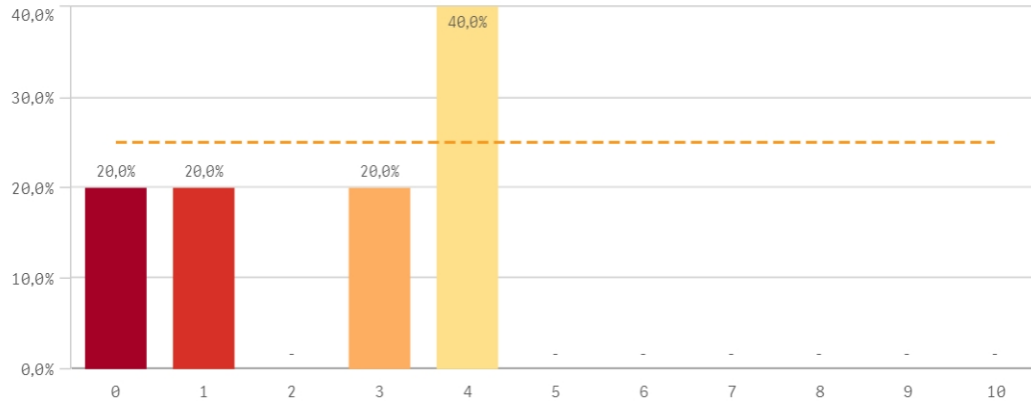
Nivel de dificultad adecuado



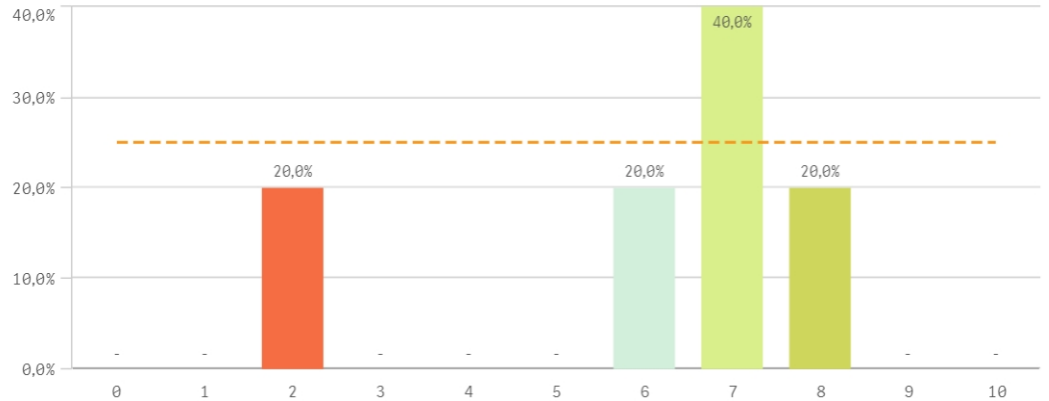
Número de alumnos por aula



Orientación Internacional

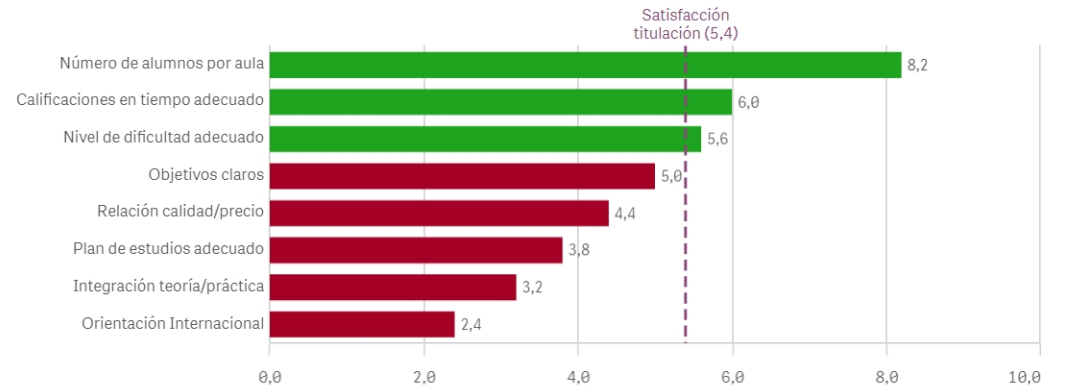


Calificaciones en tiempo adecuado

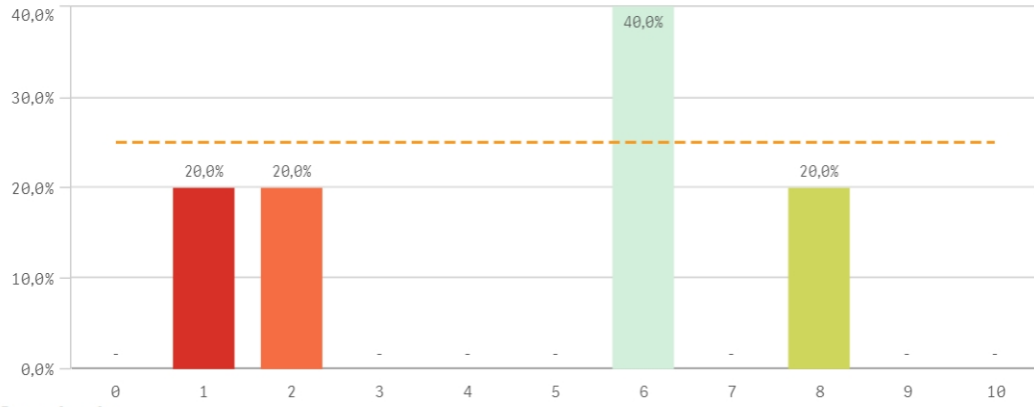


Titulación	Q	Media	Desv. típica	Mediana	Moda
Calificaciones en tiempo adecuado		6,0	2,3	7,0	7,0
Integración teoría/práctica		3,2	1,6	4,0	4,0
Nivel de dificultad adecuado		5,6	2,8	7,0	7,0
Número de alumnos por aula		8,2	1,5	8,0	8,0
Objetivos claros		5,0	2,5	6,0	7,0
Orientación Internacional		2,4	1,8	3,0	4,0
Plan de estudios adecuado		3,8	2,9	4,0	-
Relación calidad/precio		4,4	2,6	4,0	7,0

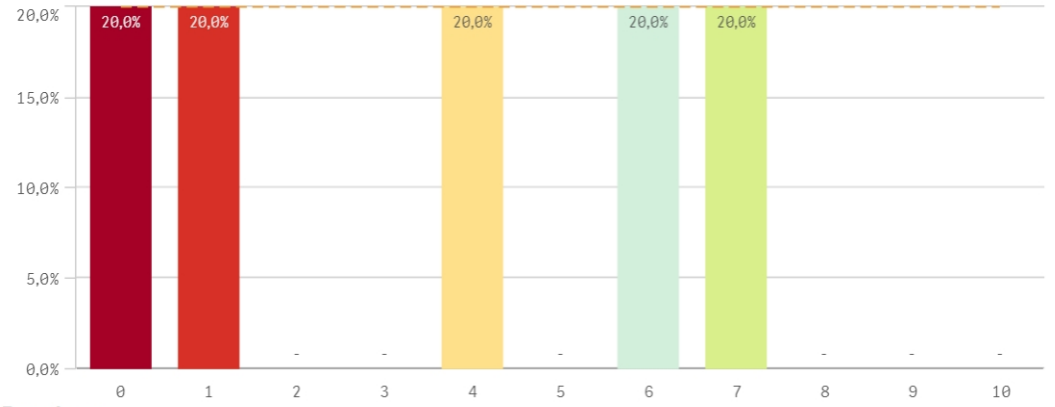
Fortalezas y debilidades



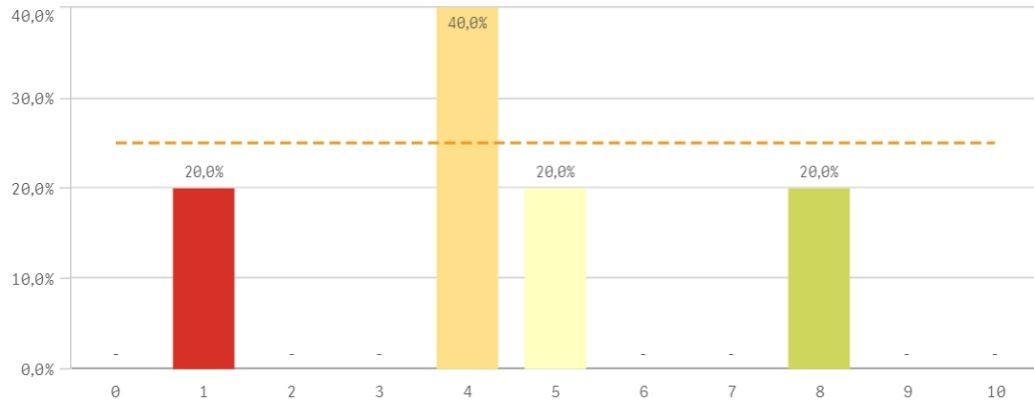
Objetivos



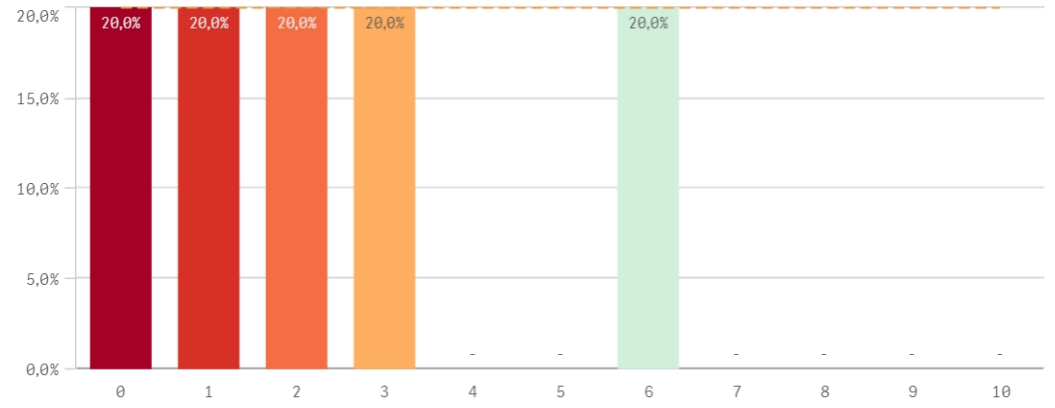
Innovacion



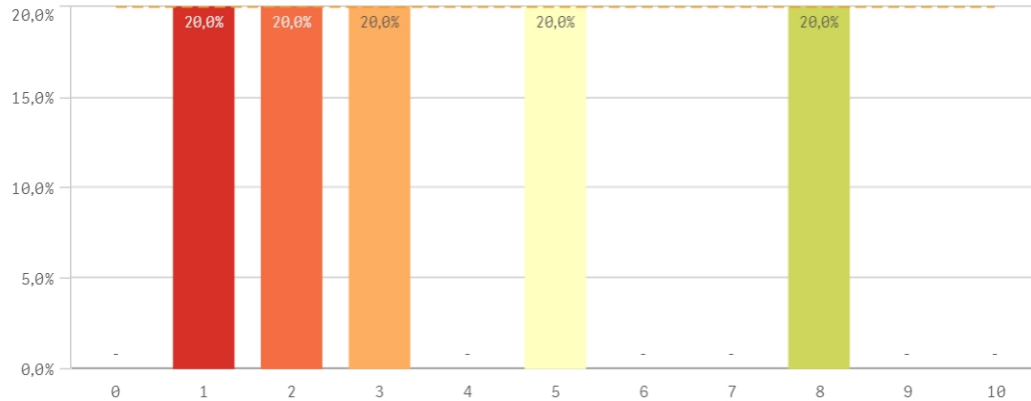
Organizacion



Practicas

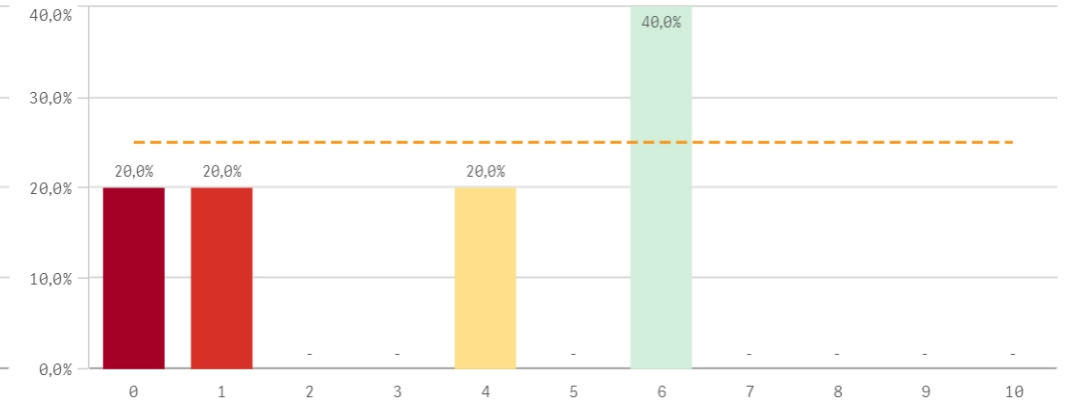


Trabajo no presencial

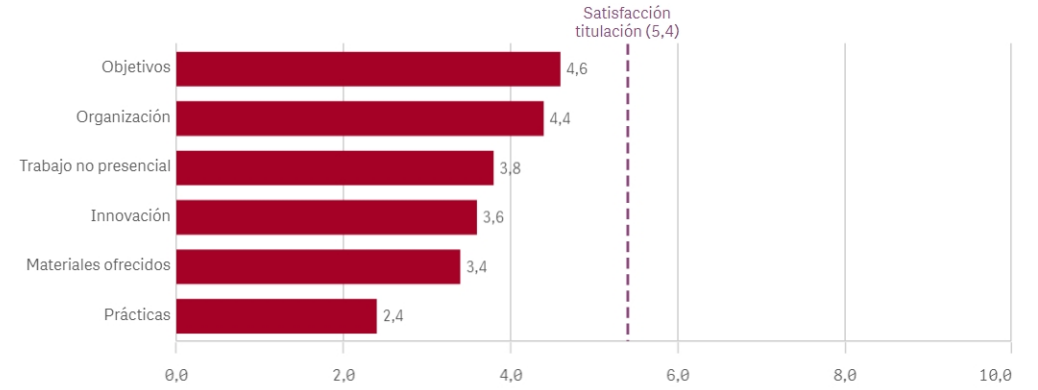


Asignaturas	Media	Desv. típica	Mediana	Moda
Innovación	3,6	3,0	4,0	-
Materiales ofrecidos	3,4	2,8	4,0	6,0
Objetivos	4,6	3,0	6,0	6,0
Organización	4,4	2,5	4,0	4,0
Prácticas	2,4	2,3	2,0	-
Trabajo no presencial	3,8	2,8	3,0	-

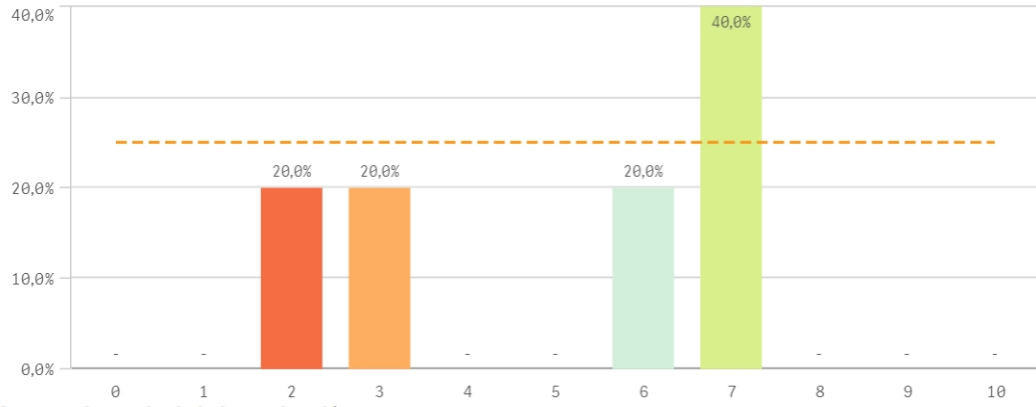
Materiales ofrecidos



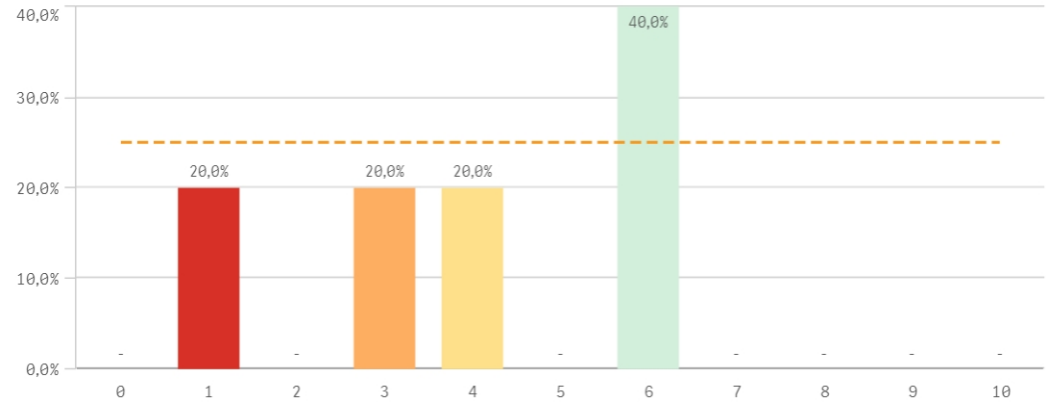
Fortalezas y debilidades



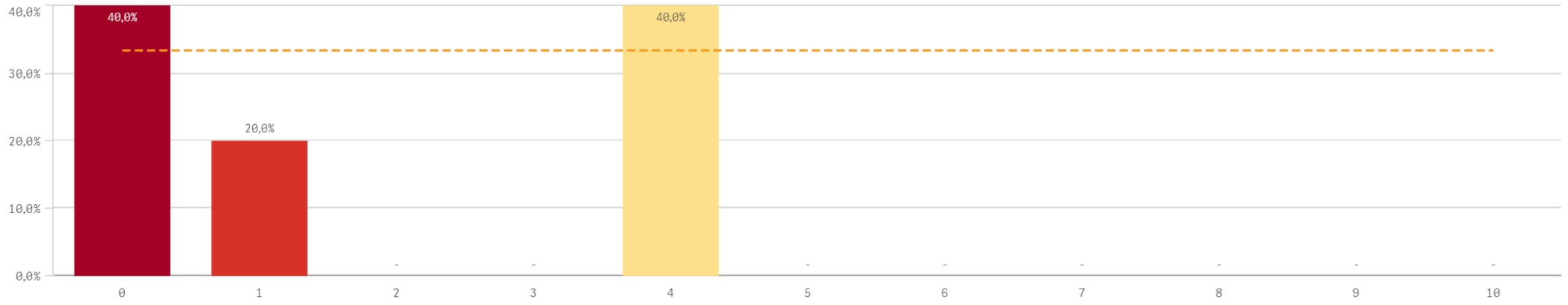
Competencias relacionadas



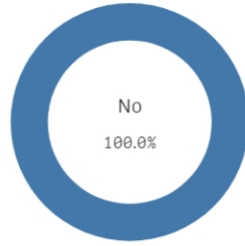
Acceso al mundo laboral



Acceso al mundo de la investigación



Estancia en el extranjero



Si
0

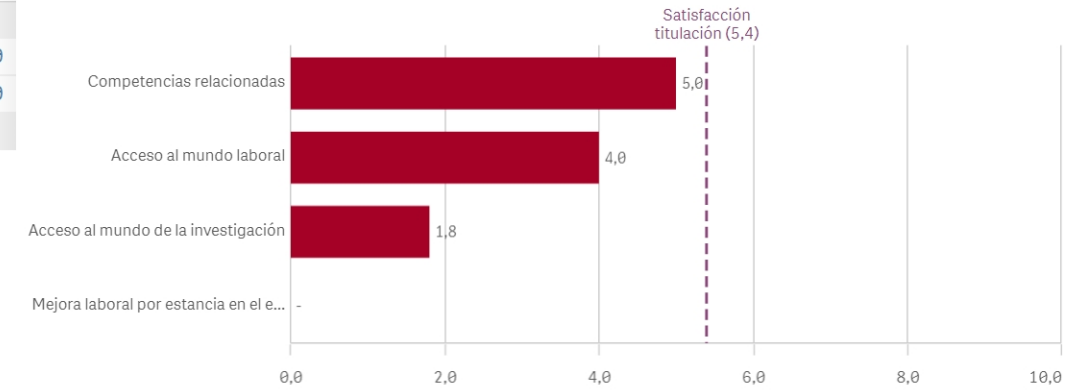
No
5

Formación y estancia en el extranjero	Q	Media	Desv. típica	Mediana	Moda
Acceso al mundo de la investigación		1,8	2,0	1,0	-
Acceso al mundo laboral		4,0	2,1	4,0	6,0
Competencias relacionadas		5,0	2,3	6,0	7,0
Mejora laboral por estancia en el extranjero	-	-	-	-	-

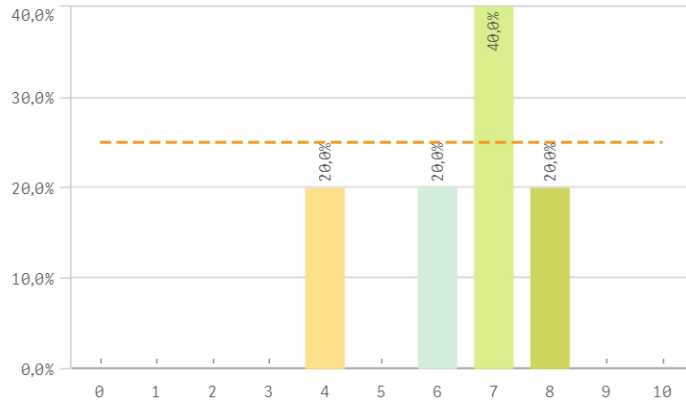
Mejora en la insercion laboral por estancia en el extranjero

El gráfico no se muestra porque solo contiene valores indefinidos.

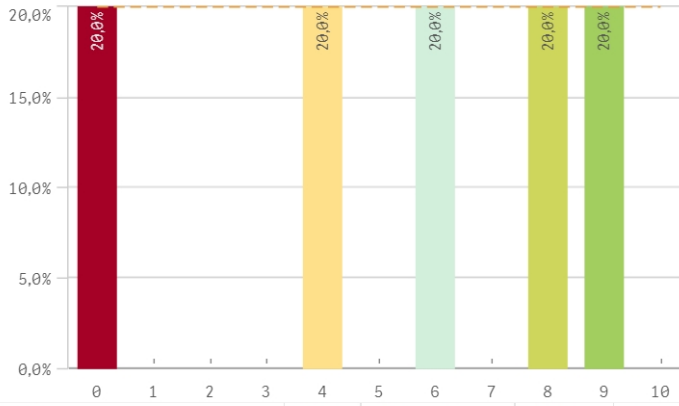
Fortalezas y debilidades



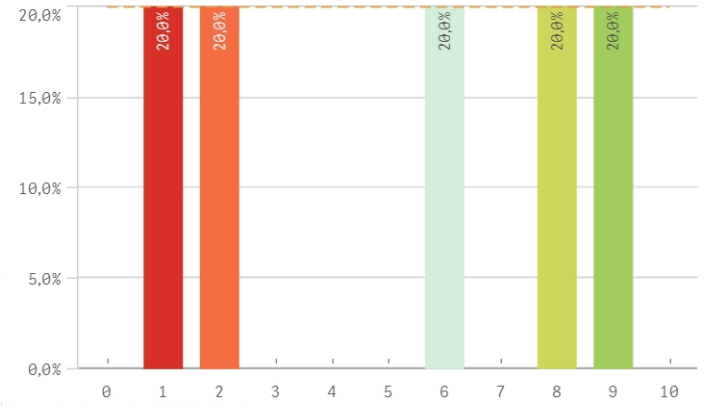
Recursos y medios



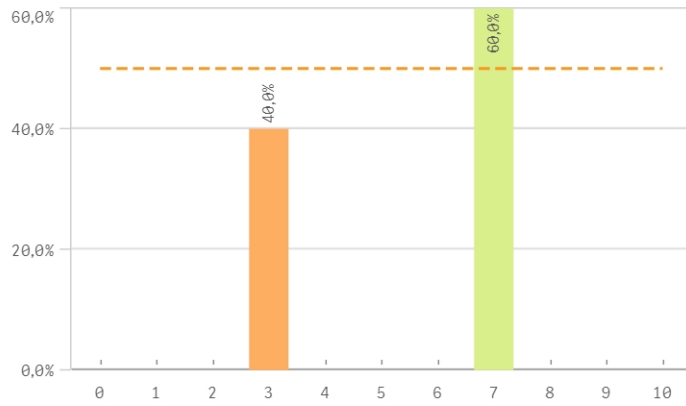
Actividades complementarias



Atención al estudiante

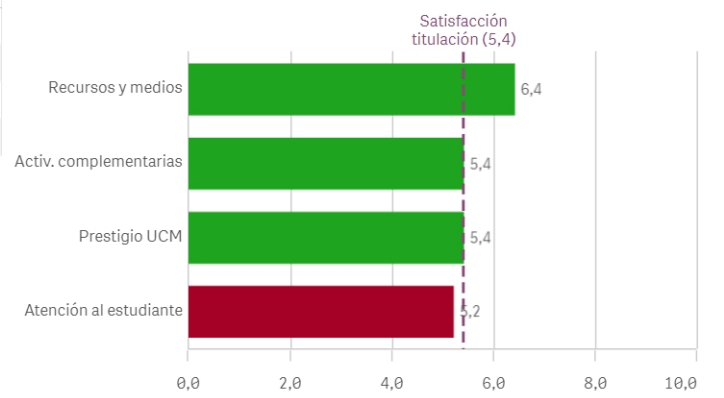


Prestigio UCM



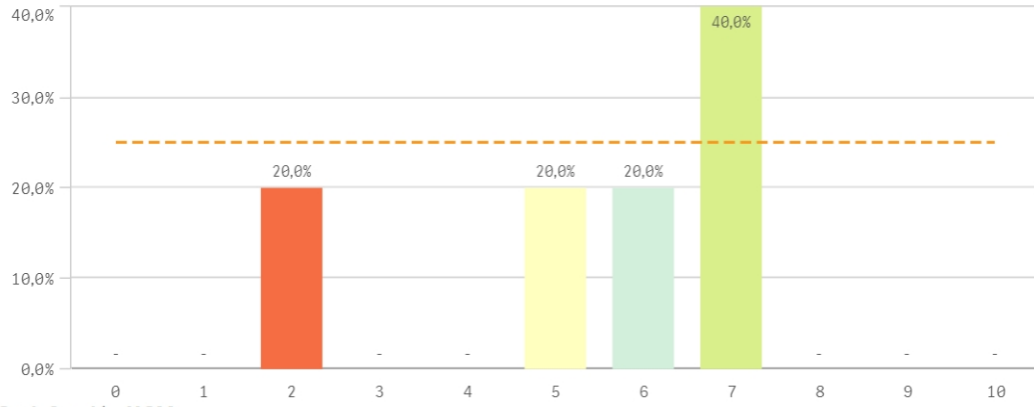
UCM	Q	Media	Desv. típica	Mediana	Moda
Recursos y medios		6,4	1,5	7,0	7,0
Activ. complementarias		5,4	3,6	6,0	-
Prestigio UCM		5,4	2,2	7,0	7,0
Atención al estudiante		5,2	3,6	6,0	-

Fortalezas y debilidades

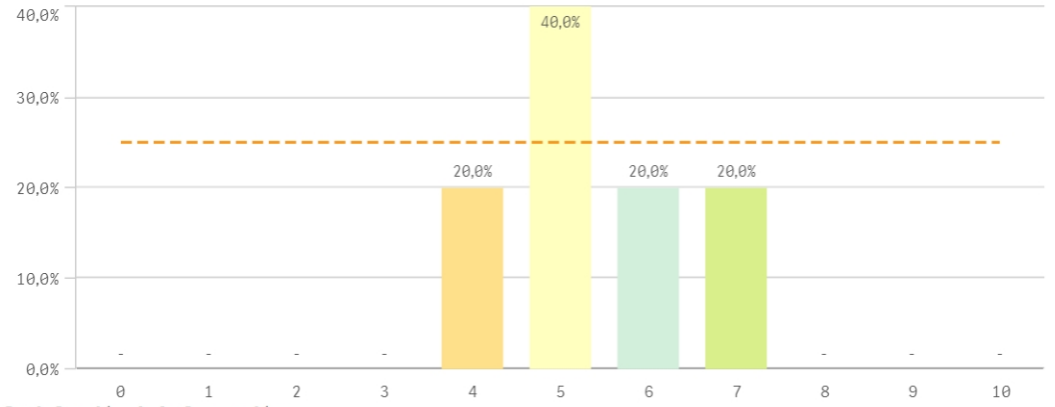


Centro	Mejora profesional	
MEDICINA	A los estudiantes posibilitándoles la opción de hablar con antiguos alumnos para que les orienten en la búsqueda y salida al mundo laboral ya que, son aspectos que no se tienen para nada en cuenta durante la titulación	
MEDICINA	Cambiando claramente el enfoque del Grado desde el primer curso, ya que apenas hay correlación entre lo que se estudia de manera teórica y el mundo laboral real. Además, generalizar en este caso, no es adecuado porque hay asignaturas en las que los profesores se lo toman muy en serio con material muy actualizado y otras donde llevan dando años las mismas clases teóricas ya superadas por el conocimiento científico. Por otro lado, al ser profesores que llegan de entornos diferentes (medicina, veterinaria, farmacia...) se solapan conocimientos en los que no siempre se aplican los mismos criterios, para desgracia del alumnado.	
MEDICINA	En la titulación de NHyD los profesores dan materia desactualizada, las practicas son muy pobres y NO tenemos Nutricionistas docentes para que nos hablen de su experiencia. El grado está muy mal planteado, deberían replantear todas las asignaturas además de gestionar mejor la organización global de la UCM. Mucho prestigio de caras a fuera, pero no cuidan a sus alumnos ni nos proporcionan material de utilidad. Así no se forman profesionales.	
MEDICINA	Ofertas laborales	
MEDICINA	Yo actualmente me encuentro trabajando en el ámbito de la microbiota intestinal y me parecería muy interesante poder dar formación a nuevos alumnos sobre este campo. Además, creo que sería muy bueno incluir prácticas de nutricionista durante más años de carrera y tener un último año para poder especializarte en un campo.	

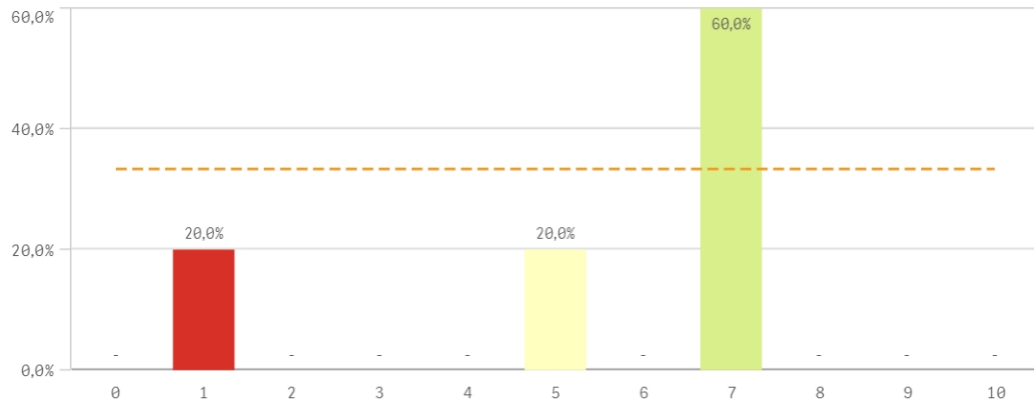
Satisfacción de la titulación



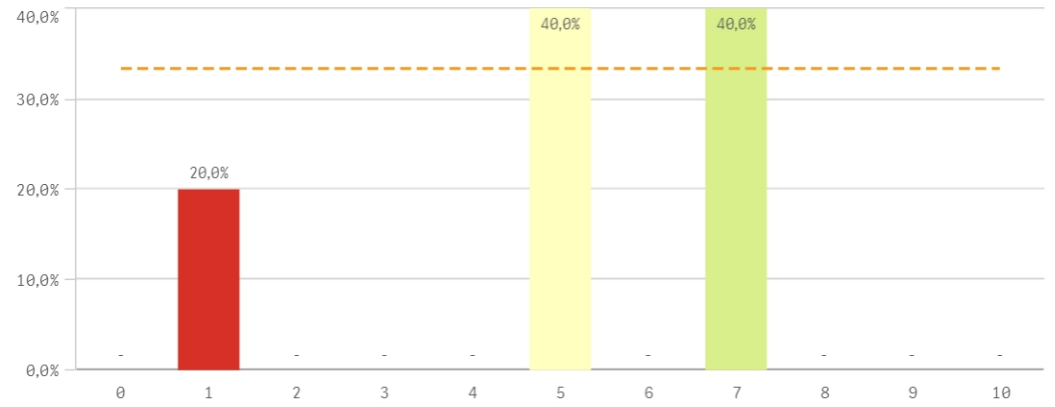
Expectativas titulación



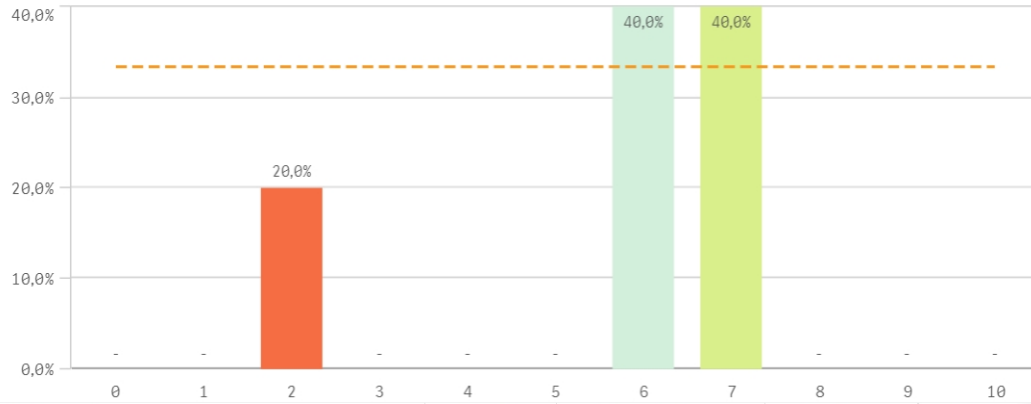
Satisfacción UCM



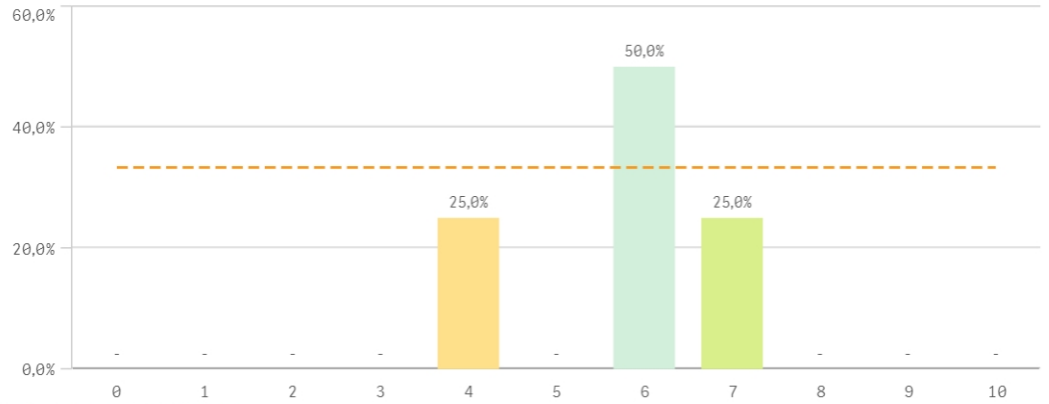
Satisfacción de la formación



Satisfacción de las instalaciones de docencia

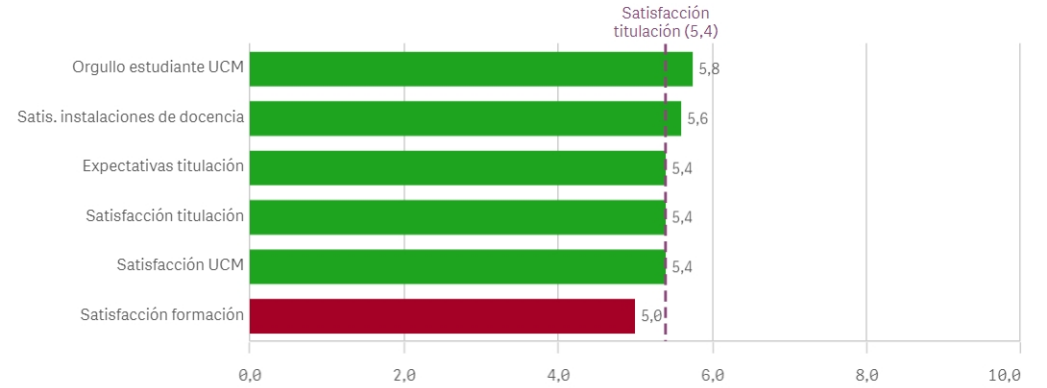


Orgullo estudiante UCM

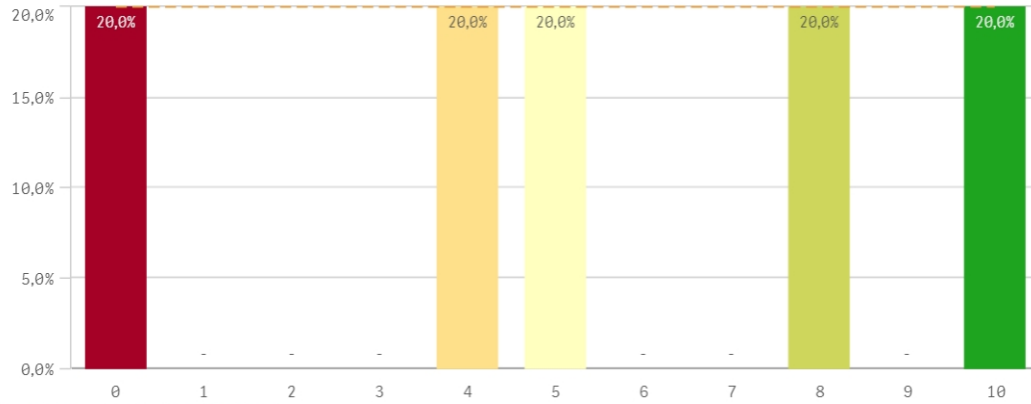


Satisfacción	Q	Media	Desv. típica	Mediana	Moda
Orgullo estudiante UCM		5,8	1,3	6,0	6,0
Satis. instalaciones de docencia		5,6	2,1	6,0	-
Expectativas titulación		5,4	1,1	5,0	5,0
Satisfacción titulación		5,4	2,1	6,0	7,0
Satisfacción UCM		5,4	2,6	7,0	7,0
Satisfacción formación		5,0	2,4	5,0	-

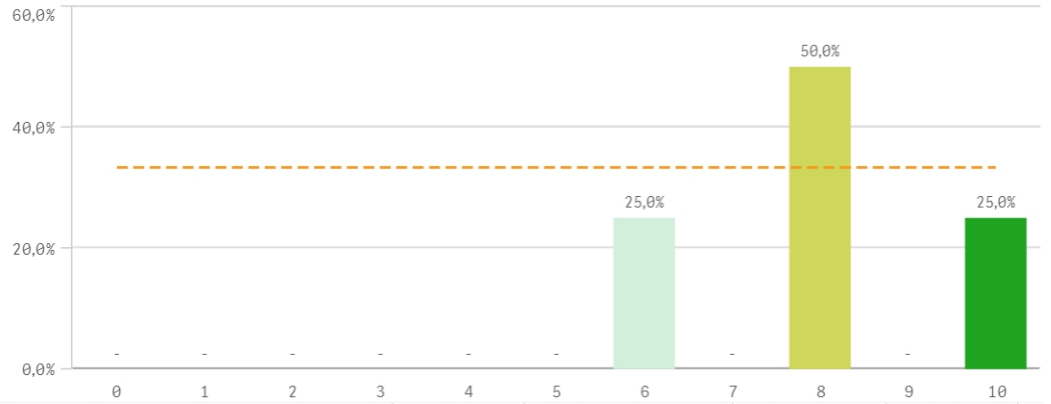
Fortalezas y debilidades



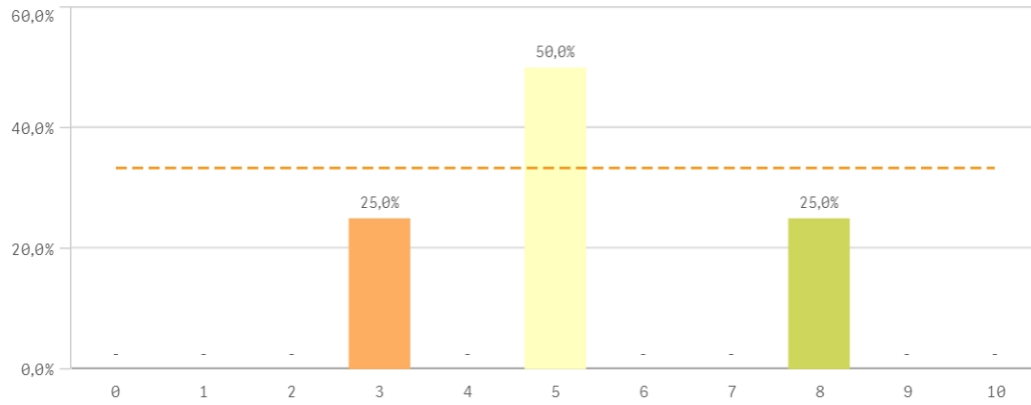
Repetir estudios superiores (fidelidad)



Repetir titulación (fidelidad)

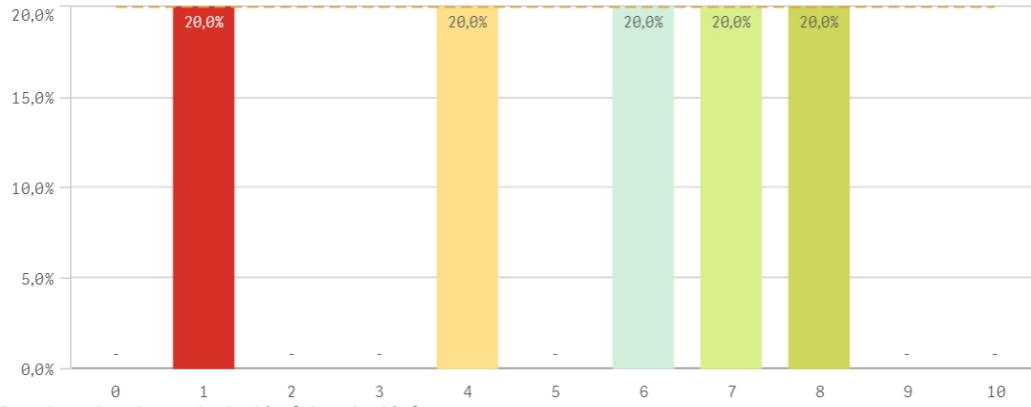


Repetir en la UCM (fidelidad)

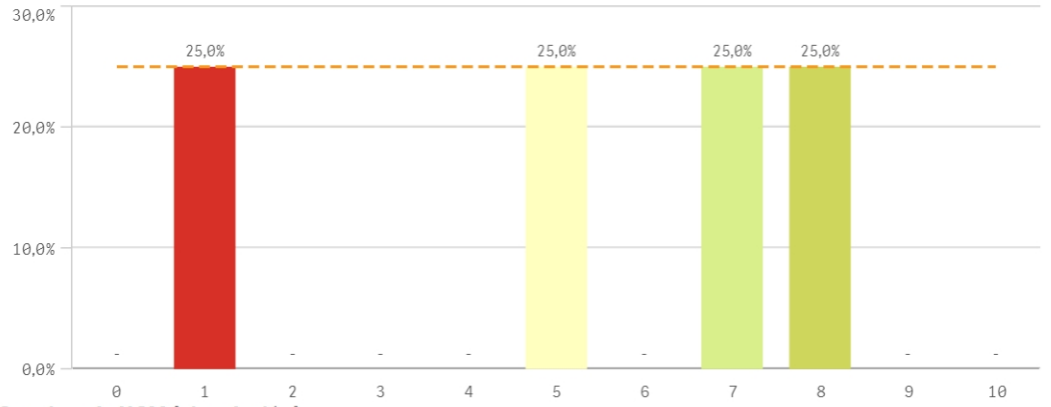


Compromiso	Q	Media	Desv. típica	Mediana	Moda
Repetir titulación		8,0	1,6	8,0	8,0
Repetir estudios superiores		5,4	3,8	5,0	-
Seguir en la UCM		5,4	1,7	5,0	4,0
Recomendar la UCM		5,3	3,1	6,0	-
Repetir en la UCM		5,3	2,1	5,0	5,0
Recomendar titulación		5,2	2,8	6,0	-
Seguir en la misma titulación		4,2	1,5	4,0	4,0

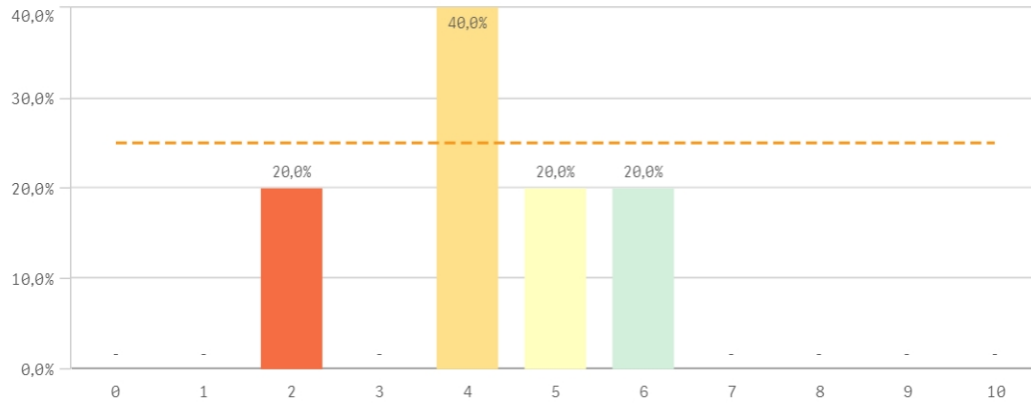
Recomendar titulación (prescripción)



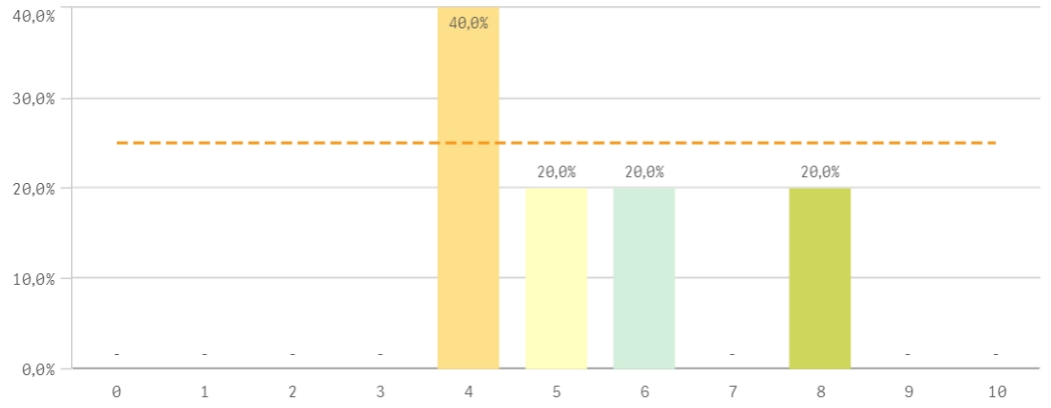
Recomendar la UCM (prescripción)



Seguir en la misma titulación (vinculación)



Seguir en la UCM (vinculación)



Construcción y significado del valor "compromiso":

- * Estudiante comprometido: valora con 9 o más puntos todas las preguntas de fidelidad, prescripción y vinculación.
- * Estudiante neutro: la puntuación que otorga a todas las preguntas de fidelidad, prescripción y vinculación están entre 6 y 9.
- * Estudiante decepcionado: valora con 6 o menos puntos todas las preguntas de fidelidad, prescripción y vinculación.

